

歩車分離式信号機設置場所一覧表

令和8年3月31日現在

所轄警察署名	路線名	設置場所	交差点名	種類(運用方式)	運用時間帯	付加機能
鳥取	国道9号	岩美郡岩美町大字河崎266番3	岩美消防署前	右折車両分離(一部横断歩道)	終日	
鳥取	国道9号	鳥取市秋里736番2	秋里	右折車両分離(一部横断歩道)	終日	
鳥取	国道29号	鳥取市の場一丁目1番	鳥取市立病院入口	右折車両分離(一部横断歩道)	終日	
鳥取	国道29号	鳥取市菖蒲130番1	鳥取IC入口	右折車両分離(一部横断歩道)	終日	
鳥取	国道53号	鳥取市天神町2番	扇町	歩行者専用現示	終日	視覚障がい者用付加装置
鳥取	国道178号	岩美郡岩美町大字岩本585番7	岩美インター線入口	歩行者専用現示	終日	
鳥取	主要地方道鳥取鹿野倉吉線	鳥取市幸町151番	千代大橋東詰	右折車両分離(全横断歩道)	終日	
鳥取	主要地方道鳥取国府岩美線	鳥取市国府町宮下26番	宮ノ下小学校	歩行者専用現示	終日	視覚障がい者用付加装置
鳥取	主要地方道鳥取河原用瀬線	鳥取市嶋53番1	嶋	歩行者専用現示	終日	
鳥取	主要地方道鳥取河原用瀬線	鳥取市嶋74番1	鳥取西IC	歩行者専用現示	終日	
鳥取	一般県道国府正蓮寺線	鳥取市桜谷175番	桜ヶ丘中学校入口	右左折車両分離(一部横断歩道)	午前6時から午後10時まで	
鳥取	一般県道伏野党寺線	鳥取市湖山町北二丁目401番	鳥取商業高校	スクランブル	終日	視覚障がい者用付加装置
鳥取	一般県道伏野党寺線	鳥取市安長851番4	八千代橋東詰	右折車両分離(一部横断歩道)	終日	
鳥取	市道西品治田園線	鳥取市西品治311番	富桑小学校先	右左折車両分離(一部横断歩道)	終日	
鳥取	市道富安大路線	鳥取市富安二丁目144番	高架記念公園南	右左折車両分離(全横断歩道)	終日	視覚障がい者用付加装置
鳥取	市道大学線	鳥取市湖山町南四丁目101番	鳥取大学正門前	歩行者専用現示	午前6時から午後10時まで	
郡家	主要地方道郡家鹿野気高線	八頭郡八頭町船岡1861番	船久橋南詰	右折車両分離(一部横断歩道)	午前6時から午後10時まで	
郡家	主要地方道郡家鹿野気高線	八頭郡八頭町国中592番8	河原駅前	歩行者専用現示	午前6時から午後10時まで	視覚障がい者用付加装置
智頭	国道53号	鳥取市河原町布袋414番	鳥取南IC入口	右左折車両分離(一部横断歩道)	終日	
智頭	国道373号	八頭郡智頭町大字郷原139番3	郷原	右折車両分離(一部横断歩道)	終日	
智頭	主要地方道郡家鹿野気高線	鳥取市河原町渡一木265番13	河原橋西	右左折車両分離(一部横断歩道)	終日	音響式歩行者誘導付加装置
智頭	一般県道河原インター線	鳥取市河原町高福673番2	河原IC入口	右左折車両分離(一部横断歩道)	終日	
倉吉	国道9号	東伯郡湯梨浜町大字久留181番	長瀬東	右折車両分離(一部横断歩道)	終日	
倉吉	主要地方道倉吉青谷線	東伯郡湯梨浜町大字長和田1487番1	長和田	右折車両分離(一部横断歩道)	終日	
倉吉	主要地方道倉吉赤碓中山線	倉吉市福光95番1	倉吉西IC	右折車両分離(一部横断歩道)	終日	
倉吉	主要地方道倉吉赤碓中山線	倉吉市横田517番	横田	歩行者専用現示	午前6時から午後10時まで	
倉吉	主要地方道倉吉福本線	倉吉市仲ノ町734番2	倉吉簡易裁判所前	歩行者専用現示	午前6時から午前0時まで	視覚障がい者用付加装置
倉吉	一般県道倉吉停車場線	倉吉市上井町一丁目9番	倉吉駅前	歩行者専用現示	午前6時から午前0時まで	視覚障がい者用付加装置
琴浦大山	国道9号	東伯郡琴浦町大字槻下144番1	二軒屋	右左折車両分離(一部横断歩道)	終日	
琴浦大山	国道9号	西伯郡大山町田中965番1	金屋	歩行者専用現示	終日	
琴浦大山	国道9号	西伯郡大山町國信17番	大山IC入口	右折車両分離(全横断歩道)	終日	
米子	国道9号米子道路	米子市尾高2789番	米子東IC	右折車両分離(一部横断歩道)	終日	
米子	国道9号米子道路	米子市陰田町1440番	米子西IC	右折車両分離(一部横断歩道)	終日	
米子	主要地方道米子大山線	米子市尾高1759番1	尾高大山入口	歩行者専用現示	午前6時から午後10時まで	
米子	一般県道米子広瀬線	米子市末広町293番	ビックショップ前	歩行者専用現示	終日	視覚障がい者用付加装置+高度化PICS

注1: 種類(運用方式)欄説明

・歩車分離式の種類(運用方式)については次ページを参照。

注2: 付加機能欄説明

- ・音響式歩行者誘導付加装置: 歩行者用信号灯器の青信号と連動し「ピンポーン、信号が青になりました。」とチャイムと音声で歩行者青信号の開始を知らせる装置。
- ・視覚障がい者用付加装置: 歩行者用信号が青になっている時間や青に変わったタイミングを擬音(ピョピョ、カッコー)などの音響で知らせる装置。
- ・高度化PICS: スマートフォン等に歩行者用青信号の表示に関する情報を送信する装置。

歩車分離式信号機設置場所一覧表

令和8年3月31日現在

米子	一般県道米子丸山線	米子市蚊屋385番6	蚊屋西	右折車両分離(一部横断歩道)	午前6時から午後10時まで	
米子	一般県道福頼市山伯着大山停車場線	米子市蚊屋359番	蚊屋東	右折車両分離(一部横断歩道)	終日	
米子	一般県道皆生車尾線	米子市皆生四丁目1番1	皆生4丁目	右折車両分離(一部横断歩道)	終日	視覚障がい者用付加装置
米子	一般県道両三柳後藤停車場線	米子市米原一丁目9番22	米原跨線橋南	歩行者専用現示	終日	音響式歩行者誘導付加装置
米子	市道久米町末広町通り線	米子市末広町181番	ピックアップ入口	歩行者専用現示	終日	視覚障がい者用付加装置
米子	市道豊田一部線	米子市古豊千372番	古豊千高架下	右折車両分離(一部横断歩道)	終日	
境港	国道431号	境港市美保町3653番49	美保町	右左折車両分離(一部横断歩道)	終日	
境港	国道431号	境港市竹内町3565番31	竹内団地入口	右左折車両分離(一部横断歩道)	終日	
境港	国道431号	境港市中野町3256番27	中野町	右左折車両分離(一部横断歩道)	終日	
境港	市道外浜線	境港市上道町618番1	上道小学校入口	歩行者専用現示	午前6時から午後9時まで	
黒坂	国道180号	日野郡日野町根雨710番	塔の峰	右左折車両分離(一部横断歩道)	終日	音響式歩行者誘導付加装置
黒坂	主要地方道倉吉江府溝口線	西伯郡伯耆町金屋谷1471番2	溝口IC入口	歩行者専用現示	終日	

注1: 種類(運用方式)欄説明

・歩車分離式の種類(運用方式)については次ページを参照。

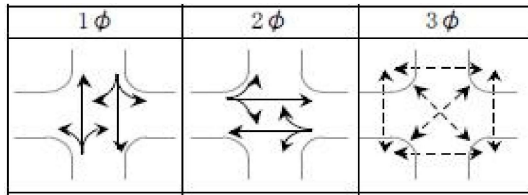
注2: 付加機能欄説明

- ・音響式歩行者誘導付加装置: 歩行者用信号灯器の青信号と連動し「ピンポン、信号が青になりました。」とチャイムと音声で歩行者青信号の開始を知らせる装置。
- ・視覚障がい者用付加装置: 歩行者用信号が青になっている時間や青に変わったタイミングを擬音(ピョピョ、カッコー)などの音響で知らせる装置。
- ・高度化PICS: スマートフォン等に歩行者用青信号の表示に関する情報を送信する装置。

歩車分離式信号機の種類（運用方式）

1 スクランブル方式

全ての方向の自動車等を同時に停止させている間に全ての方向の歩行者等を同時に横断させる方式であって、斜め方向の横断を認めるもの

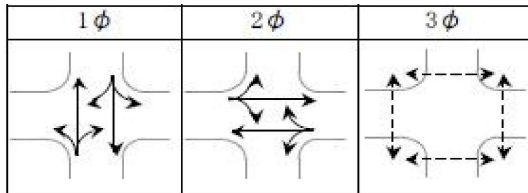


凡 例

- φ : 信号表示
- : 自動車等の進行方向
- : 歩行者等の進行方向

2 歩行者専用現示方式

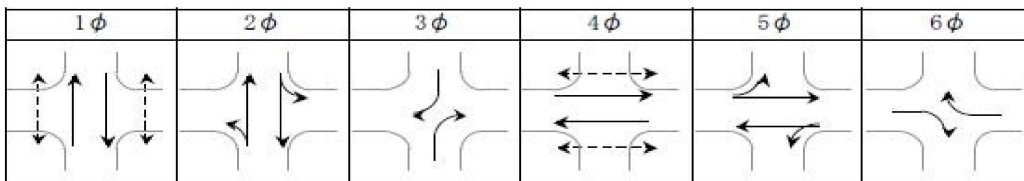
全ての方向の自動車等を同時に停止させている間に全ての方向の歩行者等を同時に横断させる方式であって、斜め方向の横断を認めないもの



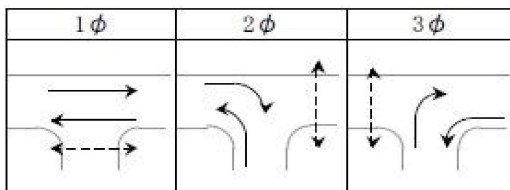
3 右左折車両分離方式

歩行者等を横断させるときには同一方向に進行する自動車等を右左折させない方式

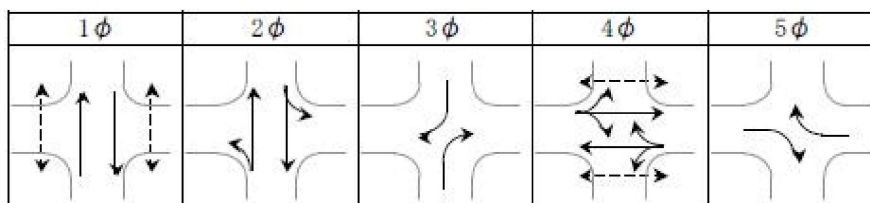
(1) 全横断歩道



(丁字交差点の場合)



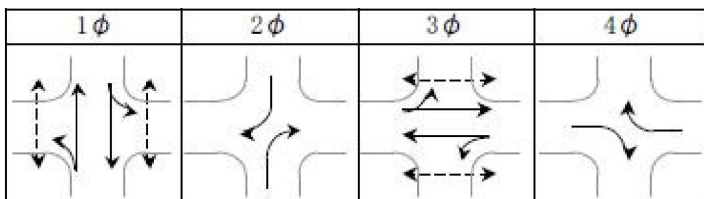
(2) 一部横断歩道



4 右折車両分離方式

歩行者等を横断させるときには同一方向に進行する自動車等を右折させない方式

(1) 全横断歩道



(2) 一部横断歩道

