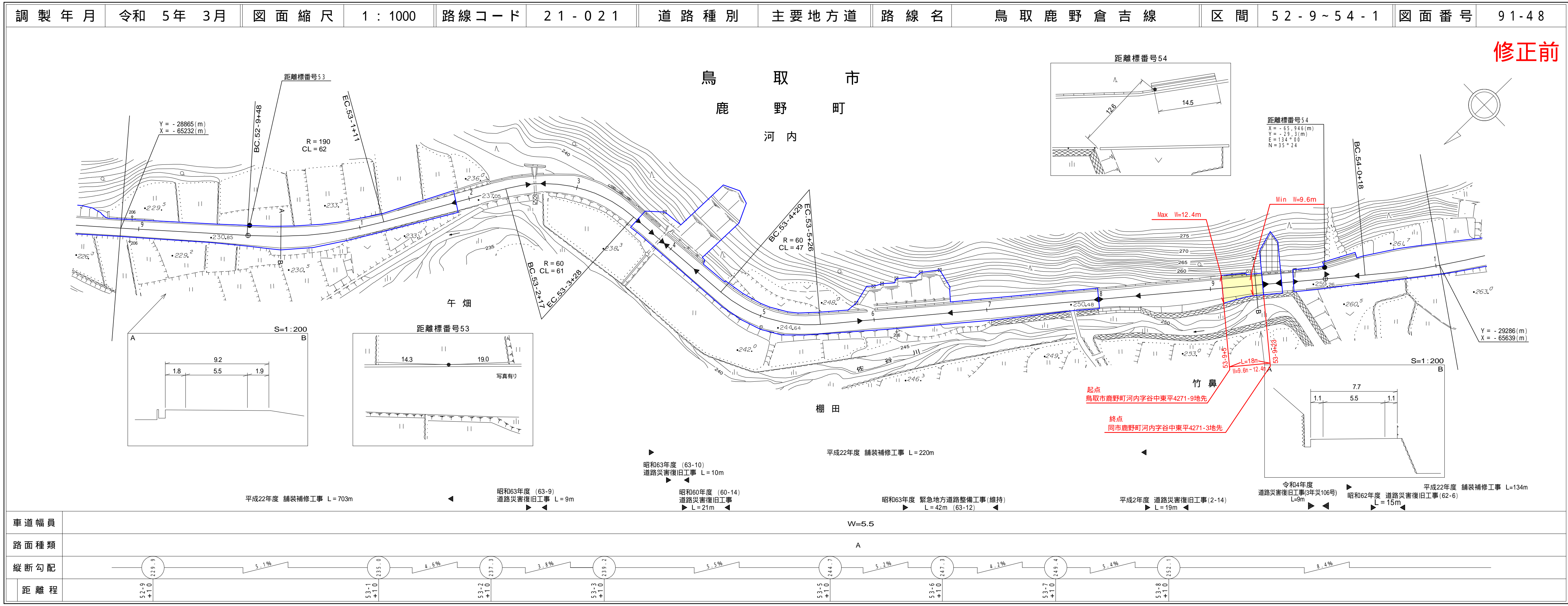


道路台帳付図

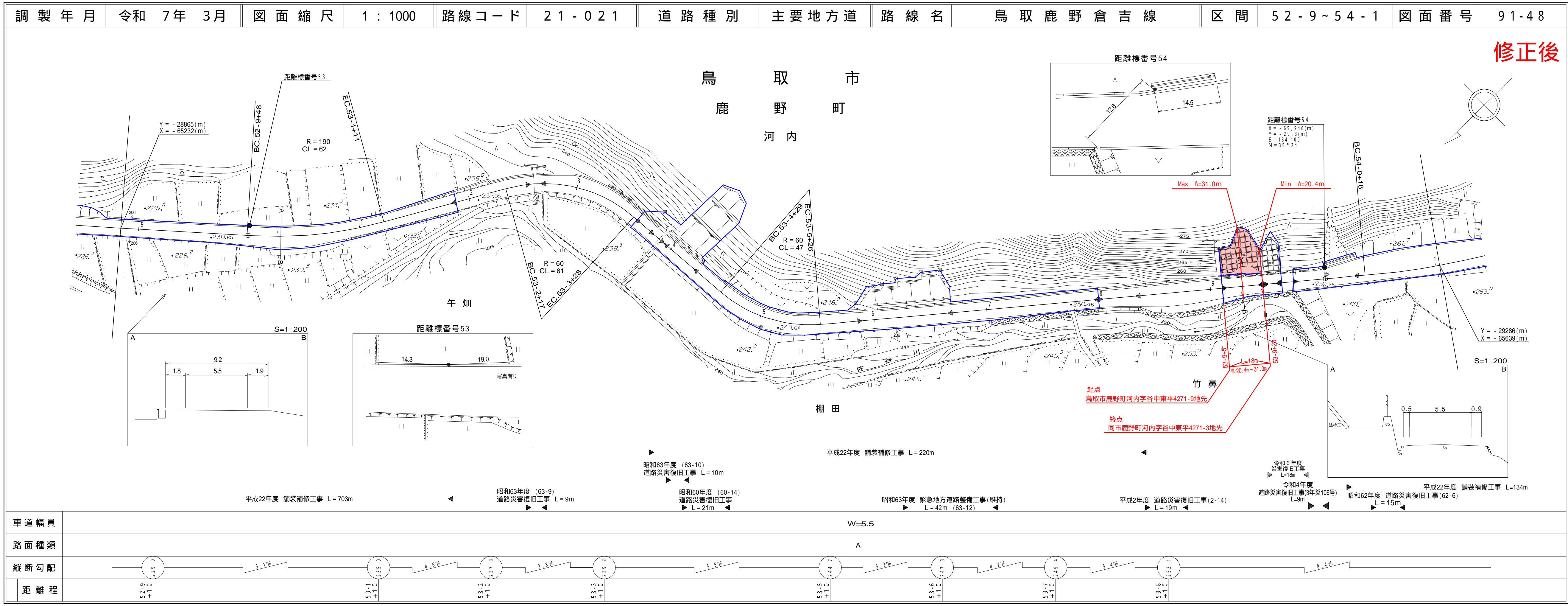
鳥取県



株式会社 マツモトサーベイ コンサルタント

道路台帳付図

鳥取県



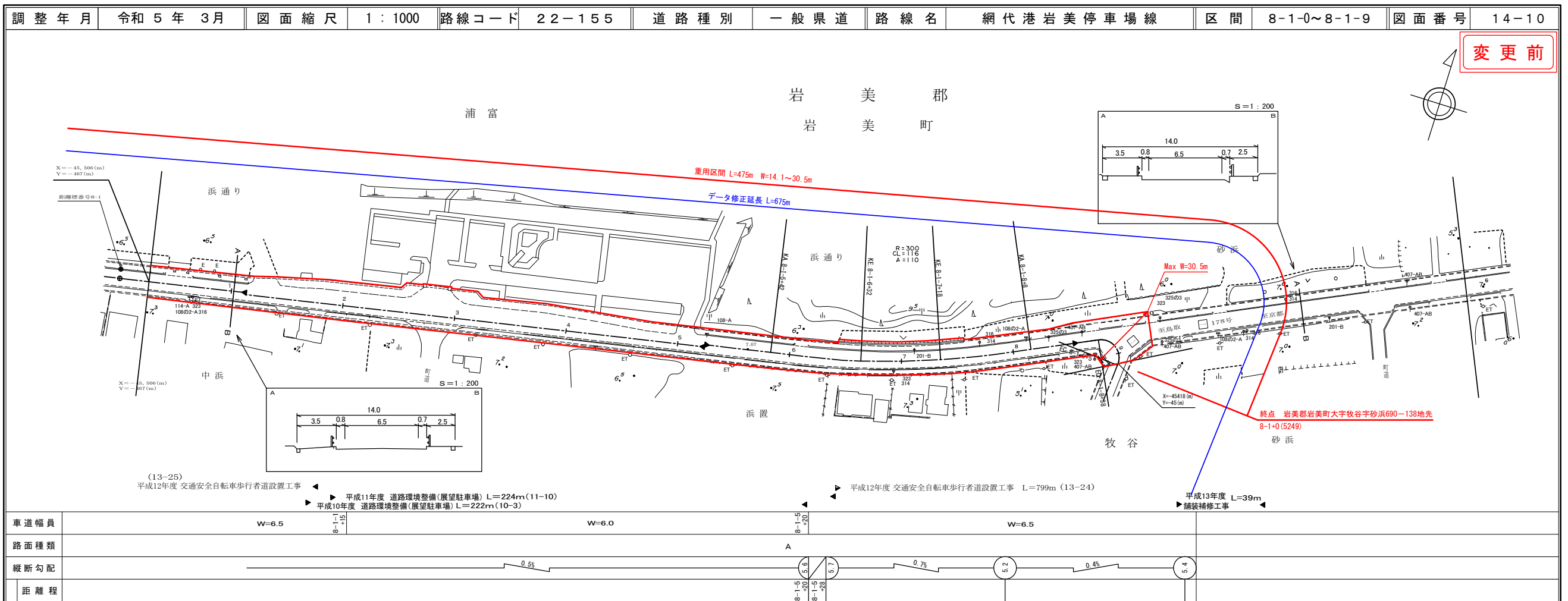
株式会社 アイール企画

道路台帳付図

鳥取県

③ 2/3

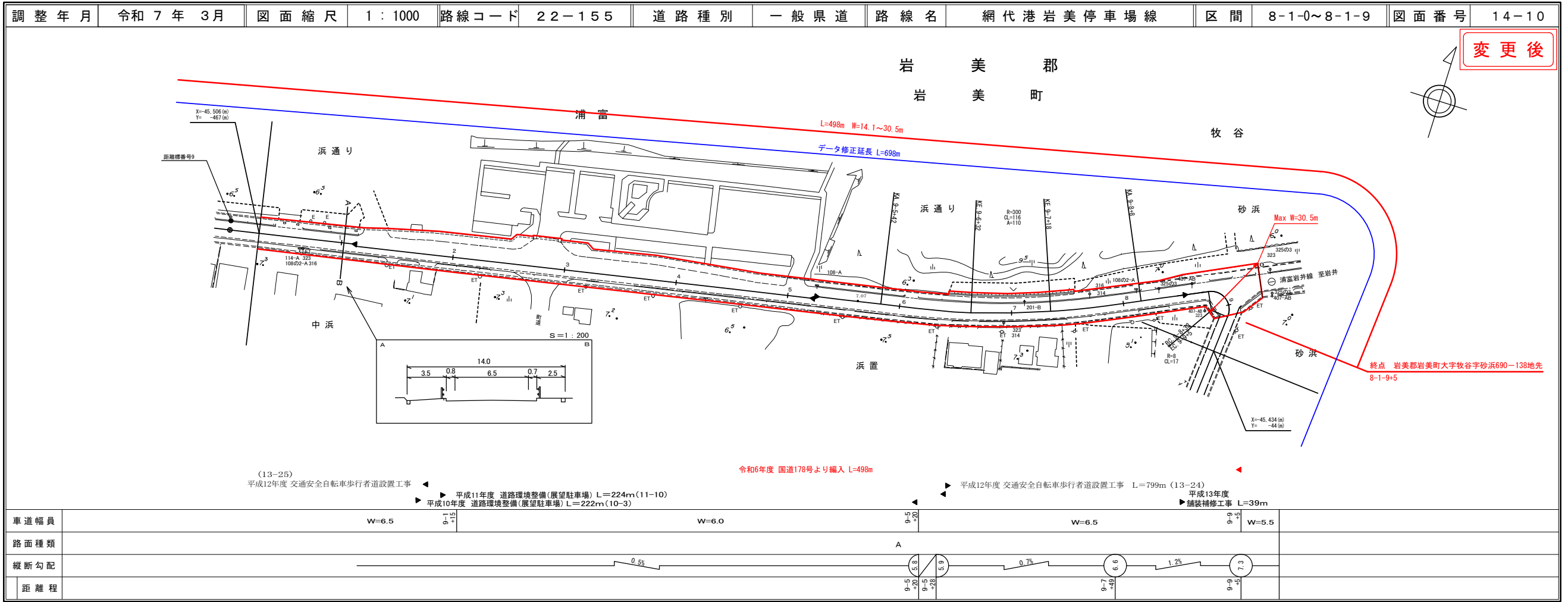
路線コード
22-155
路線名
一般県道 網代港岩美停車場線
変更位置
岩美郡岩美町浦富～牧谷
変更理由
国道178号岩美道路前線開通に伴い、旧道の一部を重用している網代港岩美停車場線に編入し、重用区間の延長の修正による区域変更を行い供用開始をする。
L=498m
データ修正延長 L=698m



株式会社開発コンサルタント

道路台帳付図

鳥取県



株式会社開発コンサルタント
株式会社アートスペース

③ 3/3

路線コード

22-155

路線名

一般県道 網代港岩美停車場線

変更位置

岩美郡岩美町浦富～牧谷

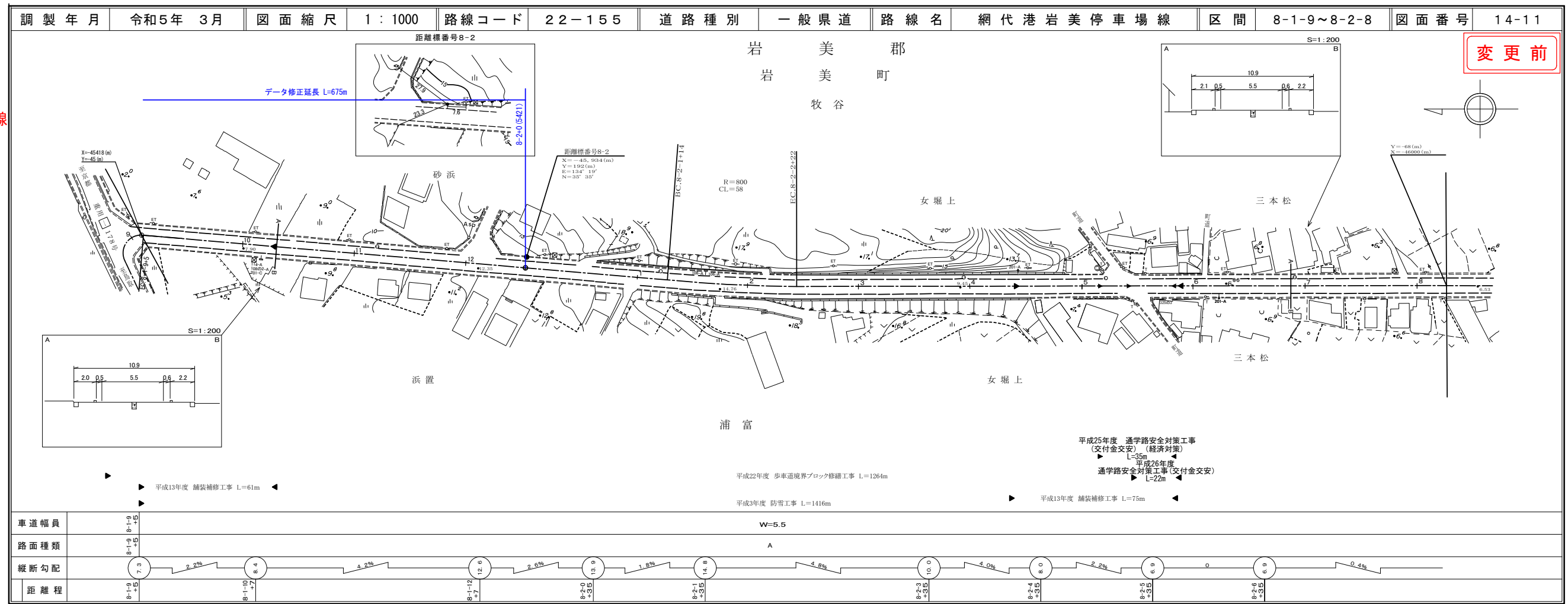
変更理由

国道178号岩美道路前線開通に伴い、旧道の一部を重用している網代港岩美停車場線に編入し、重用区間の延長の修正による区域変更を行い供用開始をする。

L=498m

データ修正延長 L=698m

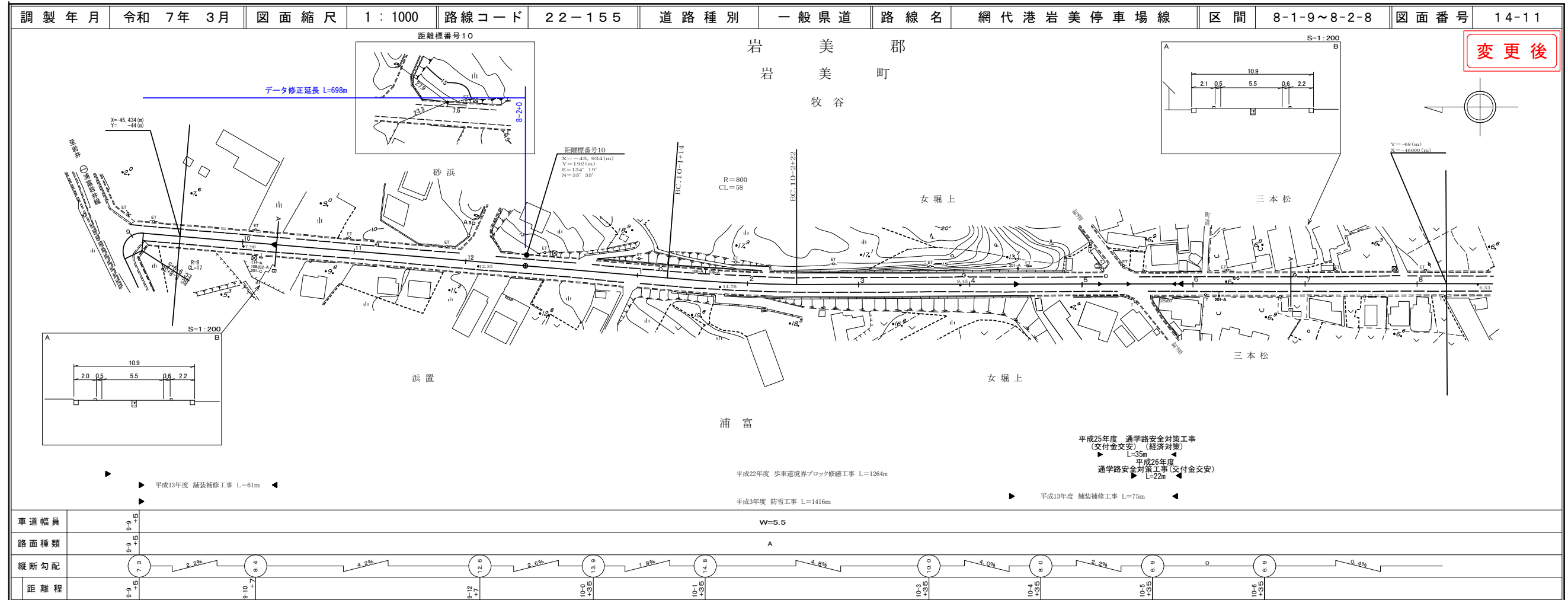
株式会社
アスコ
開発コンサルタント



変更前

道 路 台 帳 付 図

鳥 取 県



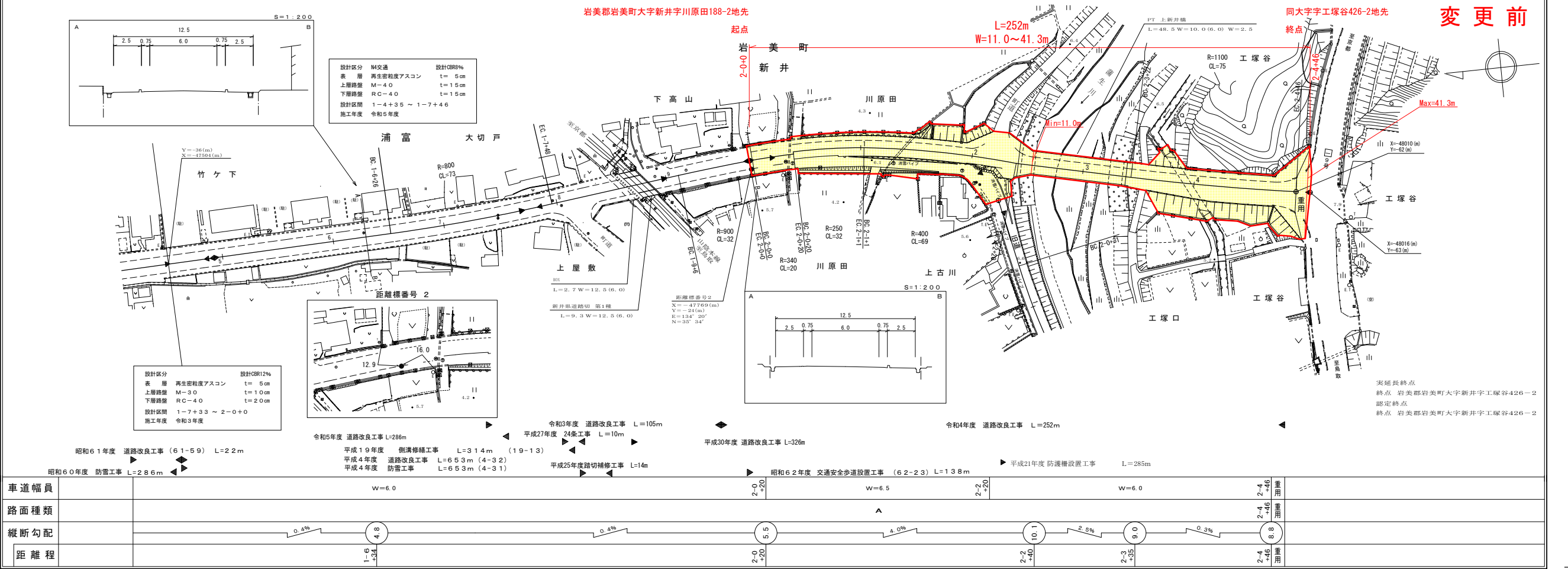
変更後

株式会社
アスコ
開発コンサルタント

道路台帳付図

鳥取県

調製年月 令和6年3月 図面縮尺 1:1000 路線コード 22-186 道路種別 一般県道路線名 岩美停車場河崎線 区間 1-5 ~ 2-5 図面番号 3-2

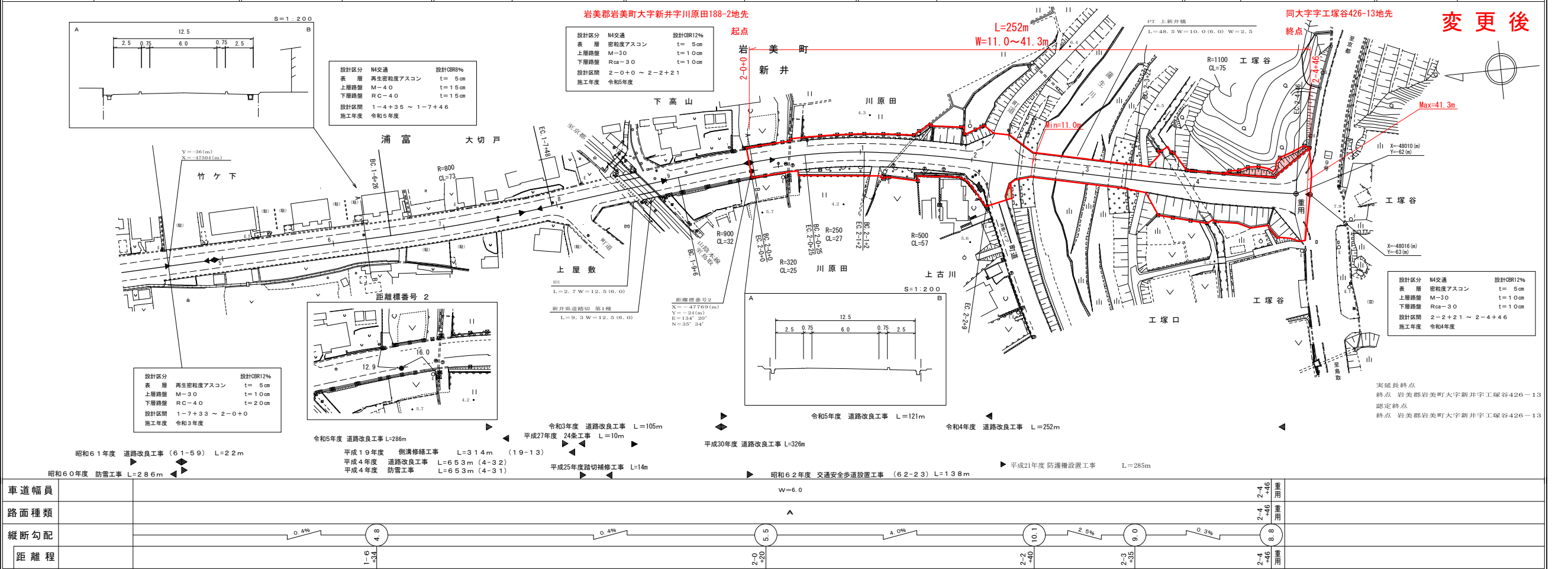


有限会社 マットサーベイコンサルタント
 株式会社 ジーアイシー
 株式会社 アートスペース
 ミット

道路台帳付図

鳥取県

調製年月 令和7年3月 図面縮尺 1:1000 路線コード 22-186 道路種別 一般県道路線名 岩美停車場新井線 区間 1-5 ~ 2-5 図面番号 3-2



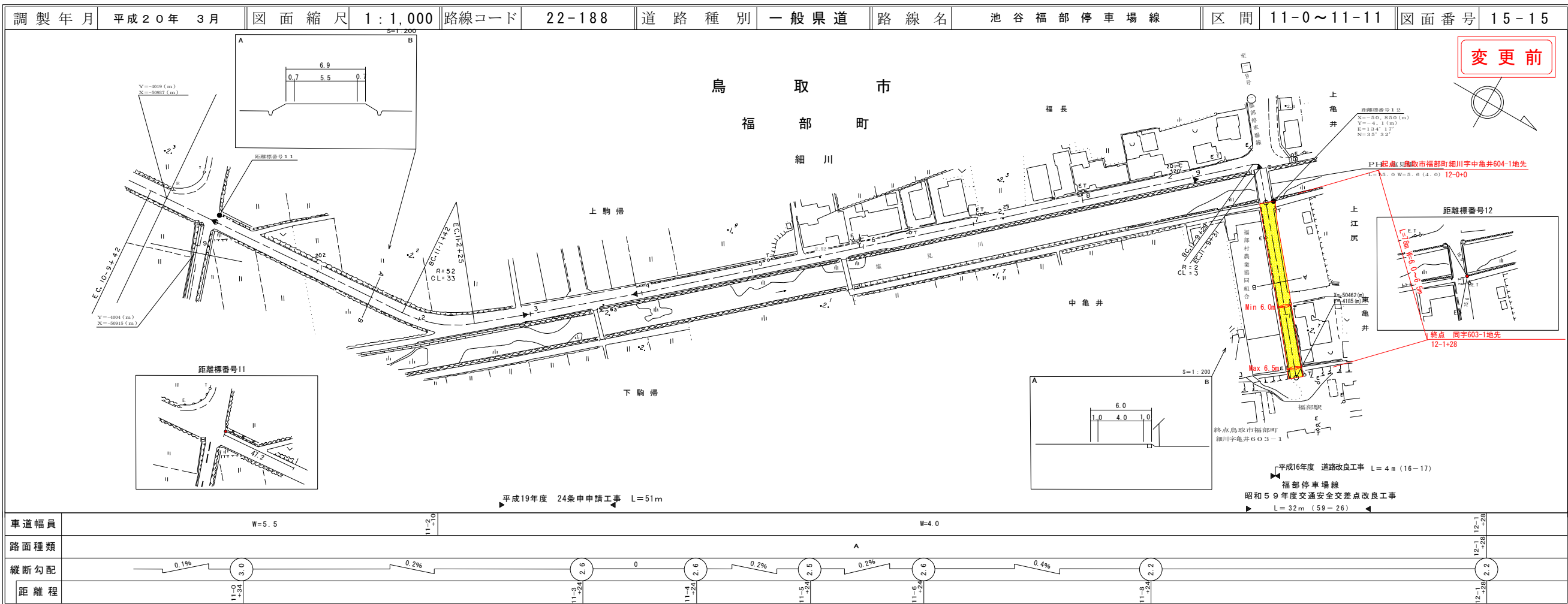
有限会社 マットサーベイコンサルタント
 株式会社 ジーアイシー
 株式会社 アートスペース
 ミット

この図面は、建設省国土院の承認を得て、同院所有の測量及び測量成果を使用して作成したものである。(承認番号) 昭5 中公第44号

この図面は、建設省国土院の承認を得て、同院所有の測量及び測量成果を使用して作成したものである。(承認番号) 昭5 中公第44号

道路台帳平面図

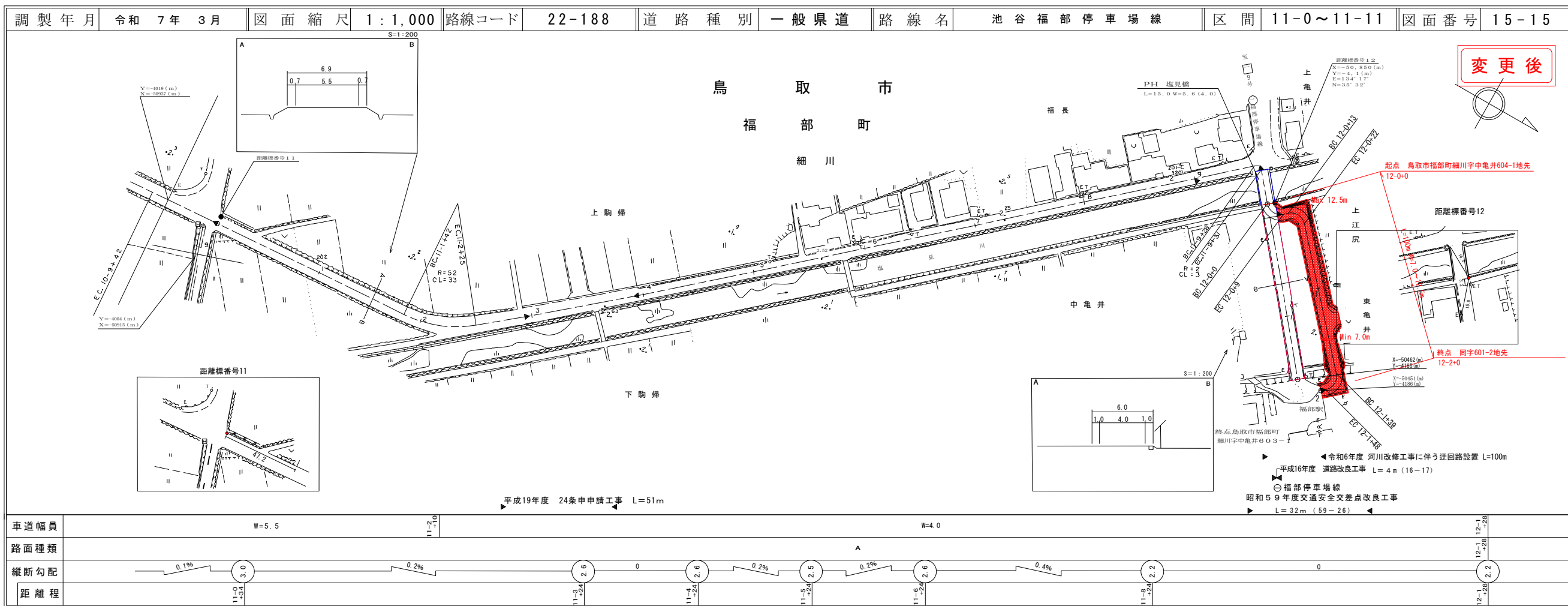
鳥取県



株式会社開発コンサルタント

道路台帳付図

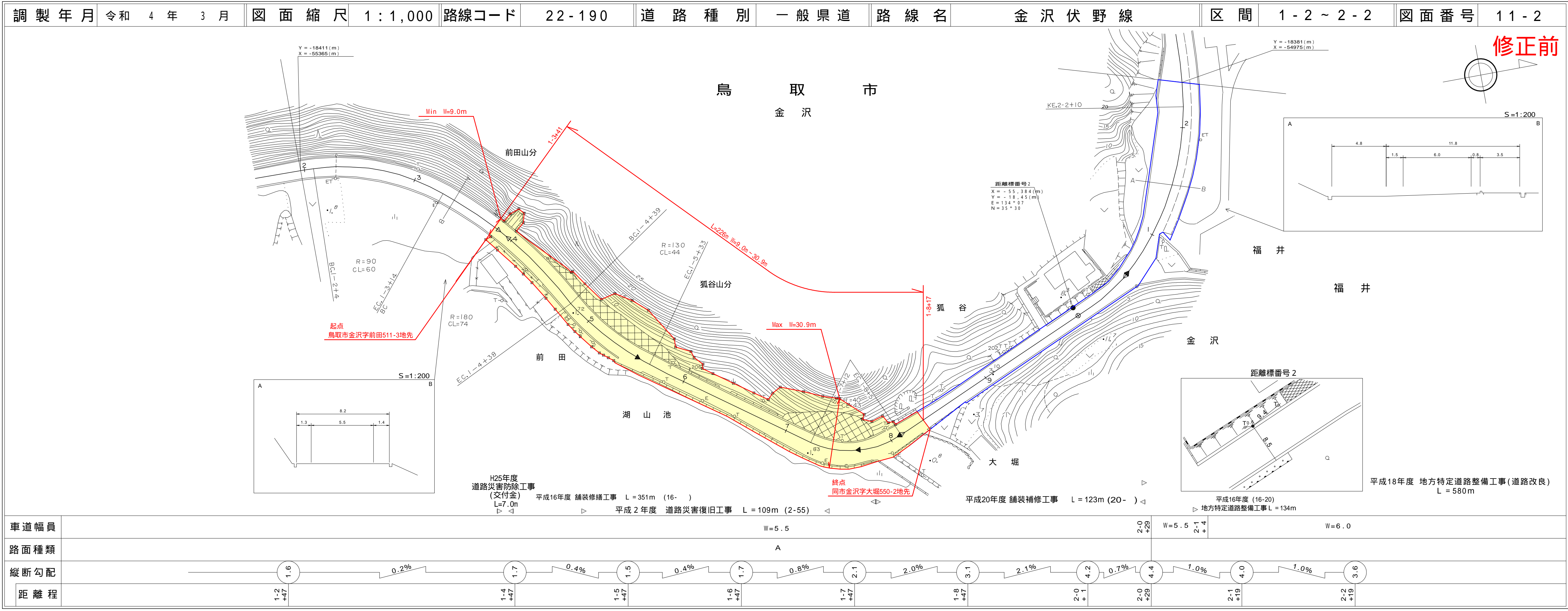
鳥取県



株式会社開発コンサルタント

道路台帳付図

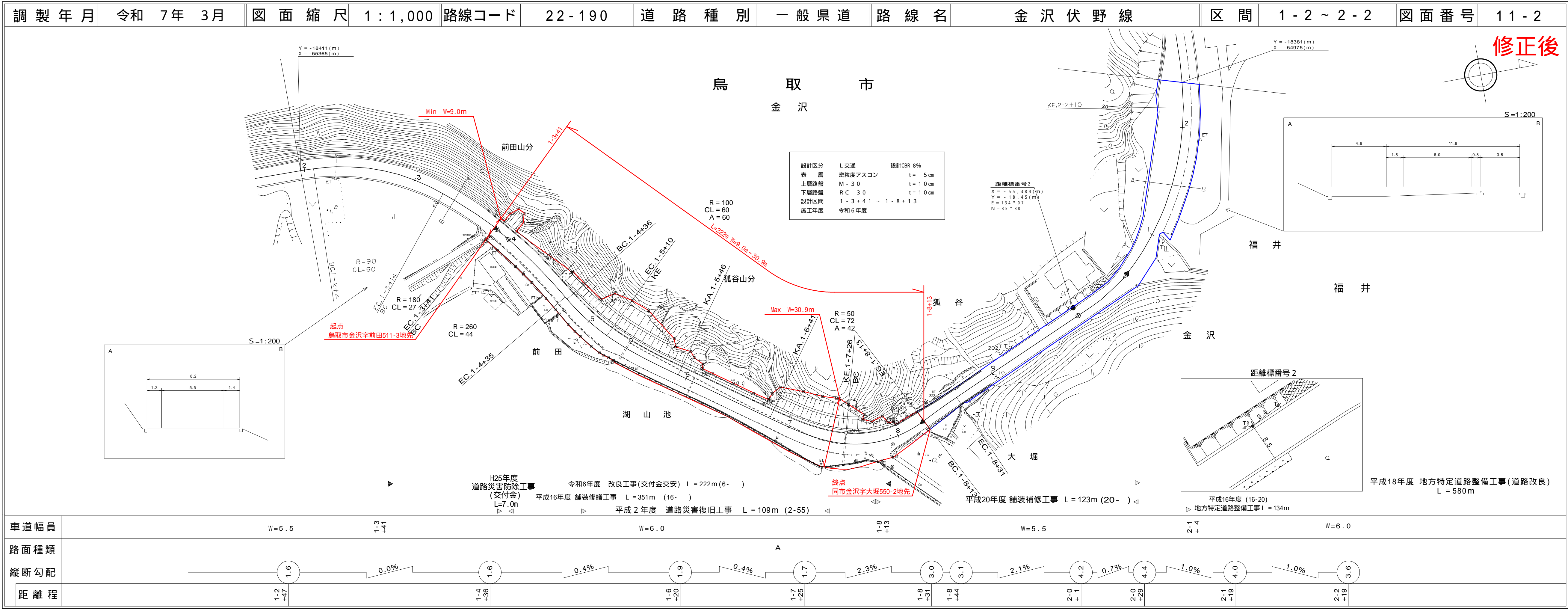
鳥取県



サイトウコンサルタンツ株式会社

道路台帳付図

鳥取県



株式会社アーエール企画

修正前

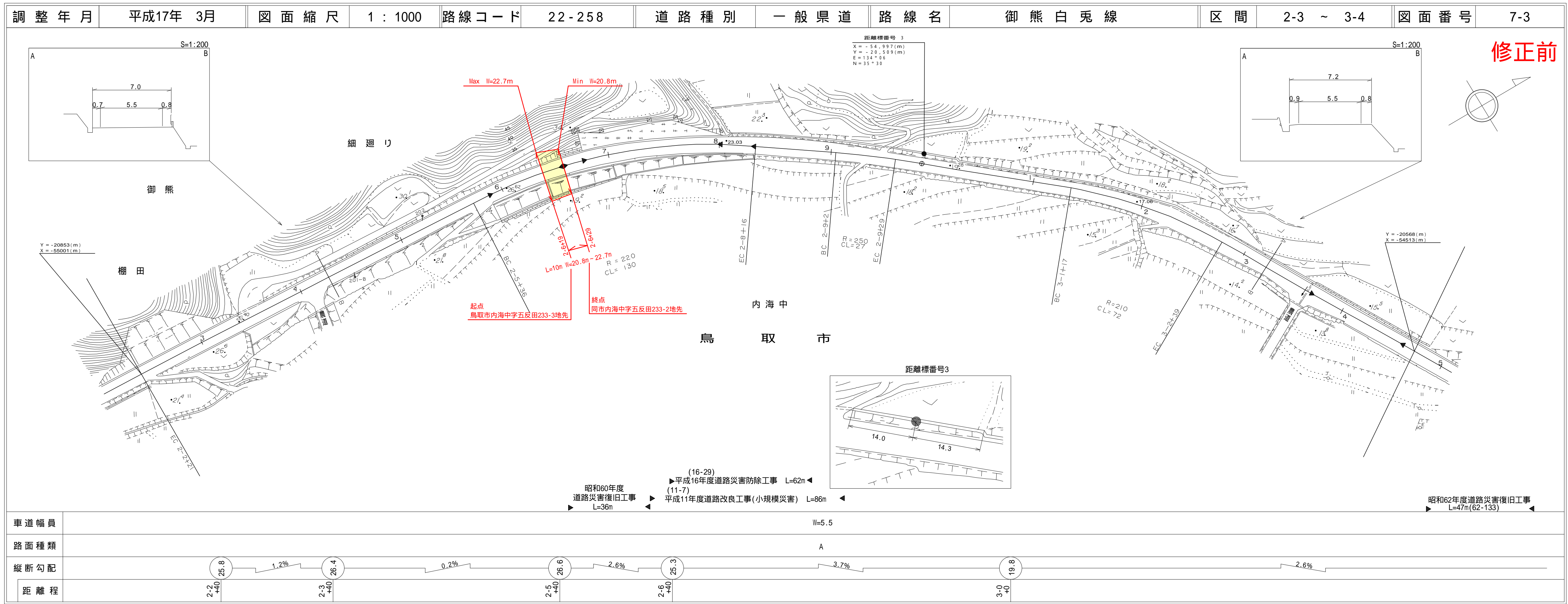
修正後

この地図は、建設省国土院の承認を得て、同院所管の測量図及び測量成果を
使用して製図したものである。(承認番号) 昭昭03 中込第 77号

この地図は、建設省国土院の承認を得て、同院所管の測量図及び測量成果を
使用して製図したものである。(承認番号) 昭昭03 中込第 77号

道路台帳付図

鳥取県

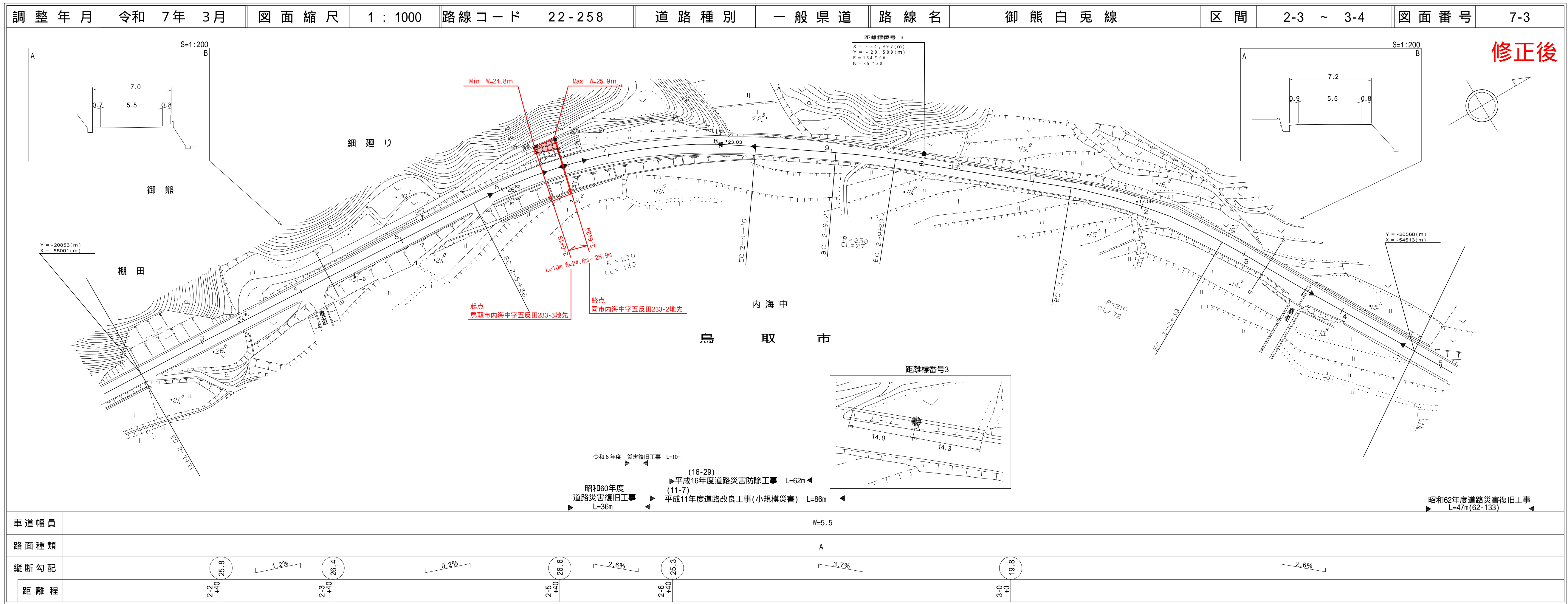


株式会社 ティ・エス・プラン

この地図は、建設省国土地理院長の承認を得て、同院所管の測量表及び測量成果を使用して調製したものである。(承認番号) 昭53、中公第77号

道路台帳付図

鳥取県

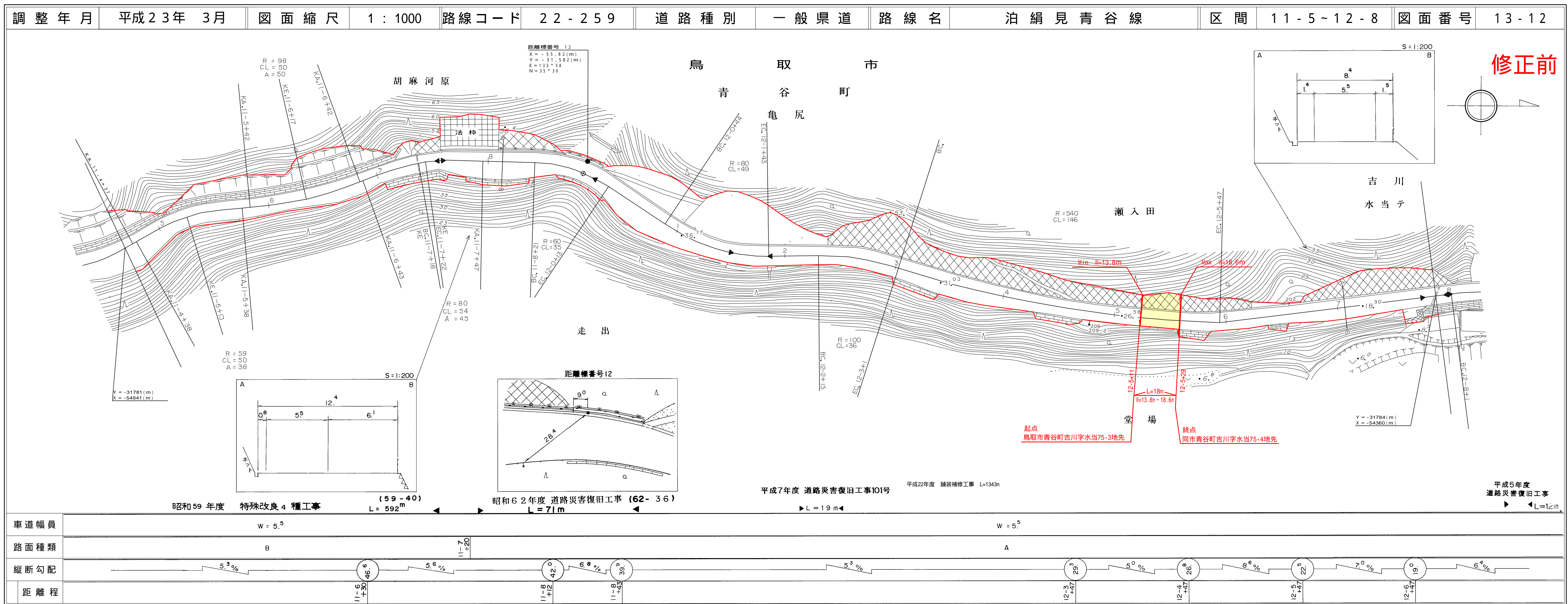


株式会社 アイール企画

この地図は、建設省国土地理院長の承認を得て、同院所管の測量表及び測量成果を使用して調製したものである。(承認番号) 昭53、中公第77号

道路台帳平面図

鳥取県

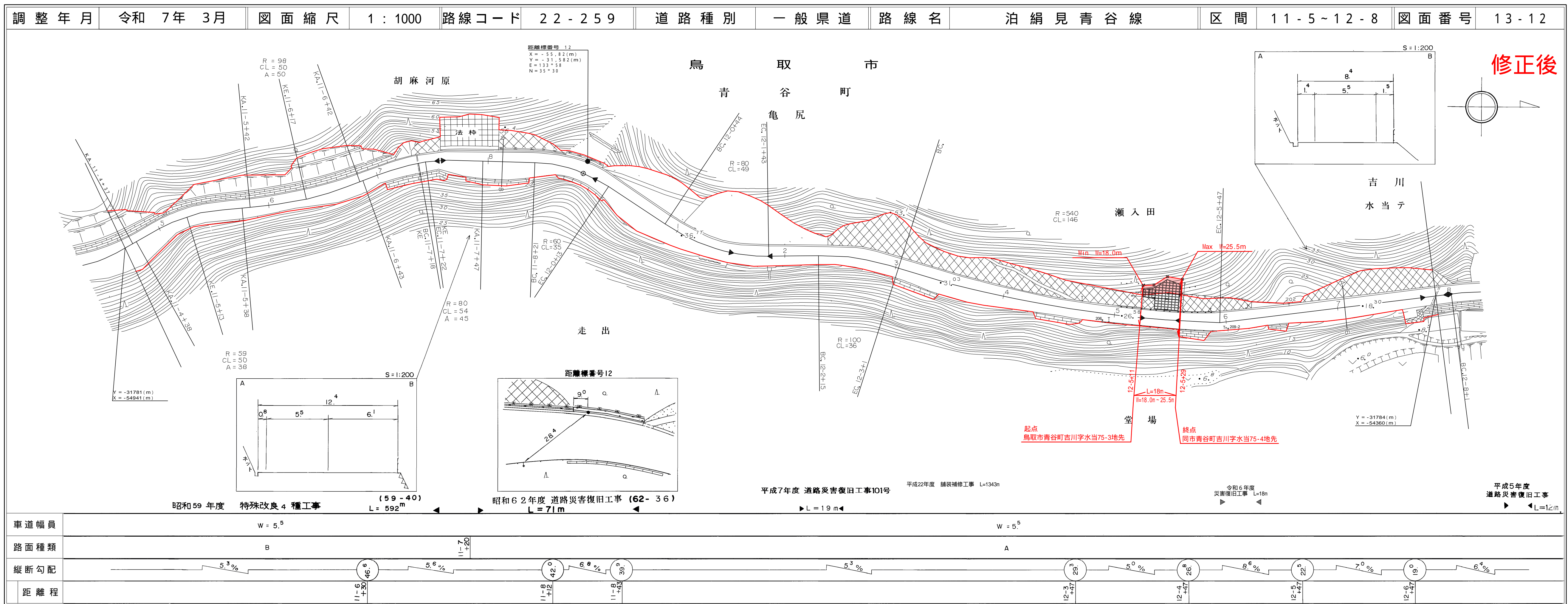


アイコンヤマト株式会社

この図面は、建設省国土地理院長の承認を得て、同院採用の測量標及び測量成果を使用し調整したものである。(承認番号) 昭53、中公第77号

道路台帳付図

鳥取県

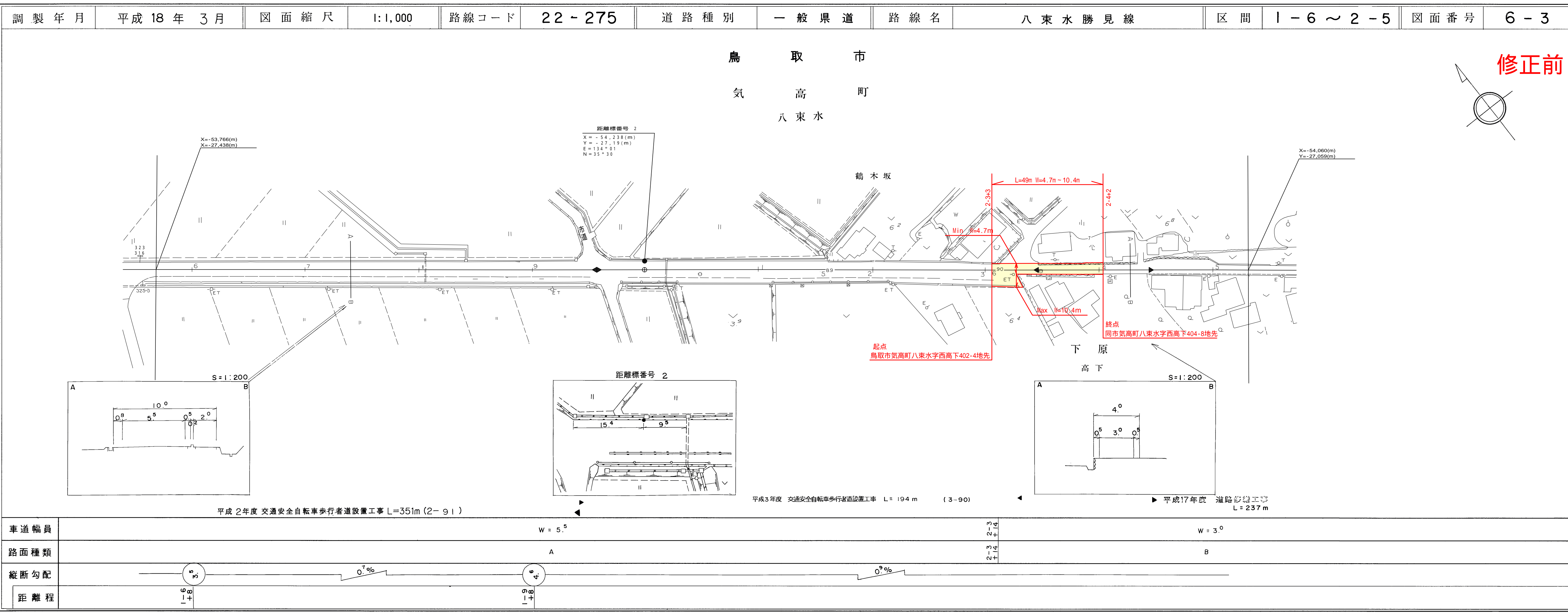


株式会社アール企画

この図面は、建設省国土地理院長の承認を得て、同院採用の測量標及び測量成果を使用し調整したものである。(承認番号) 昭53、中公第77号

道 路 台 帳 平 面 図

鳥 取 県

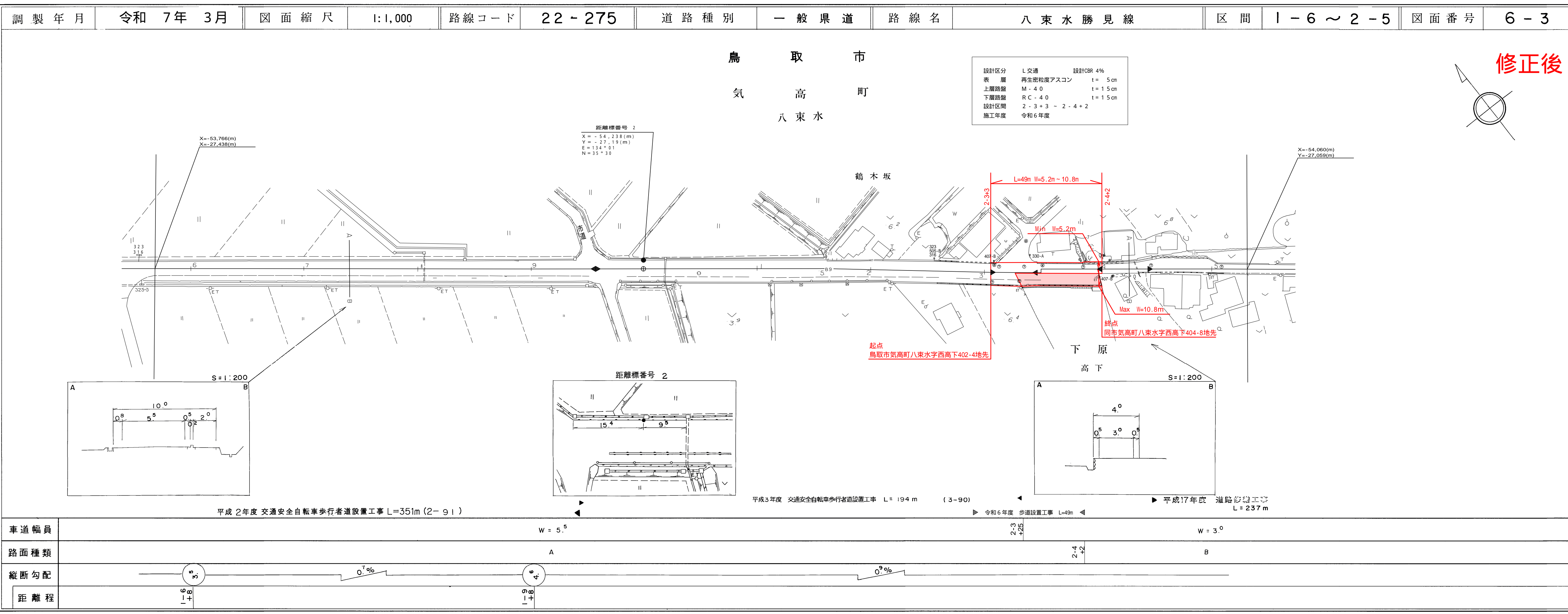


この地図は、建設省国土院の承認を得て、国土地理院の測量成果を基に作成されたものである。(承認番号) 昭55-中公第 77 号

株式会社開発コンサル

道 路 台 帳 付 図

鳥 取 県

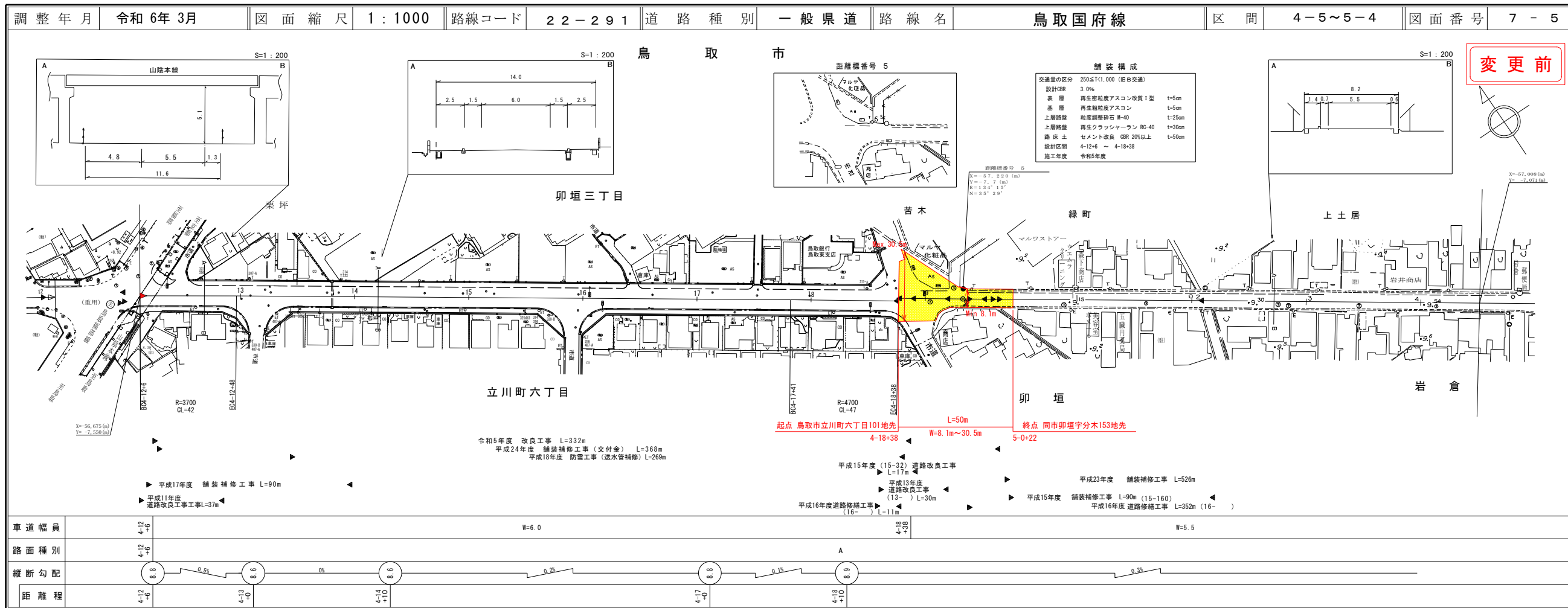


この地図は、建設省国土院の承認を得て、国土地理院の測量成果を基に作成されたものである。(承認番号) 昭55-中公第 77 号

株式会社アール企画

道路台帳付図

鳥取県

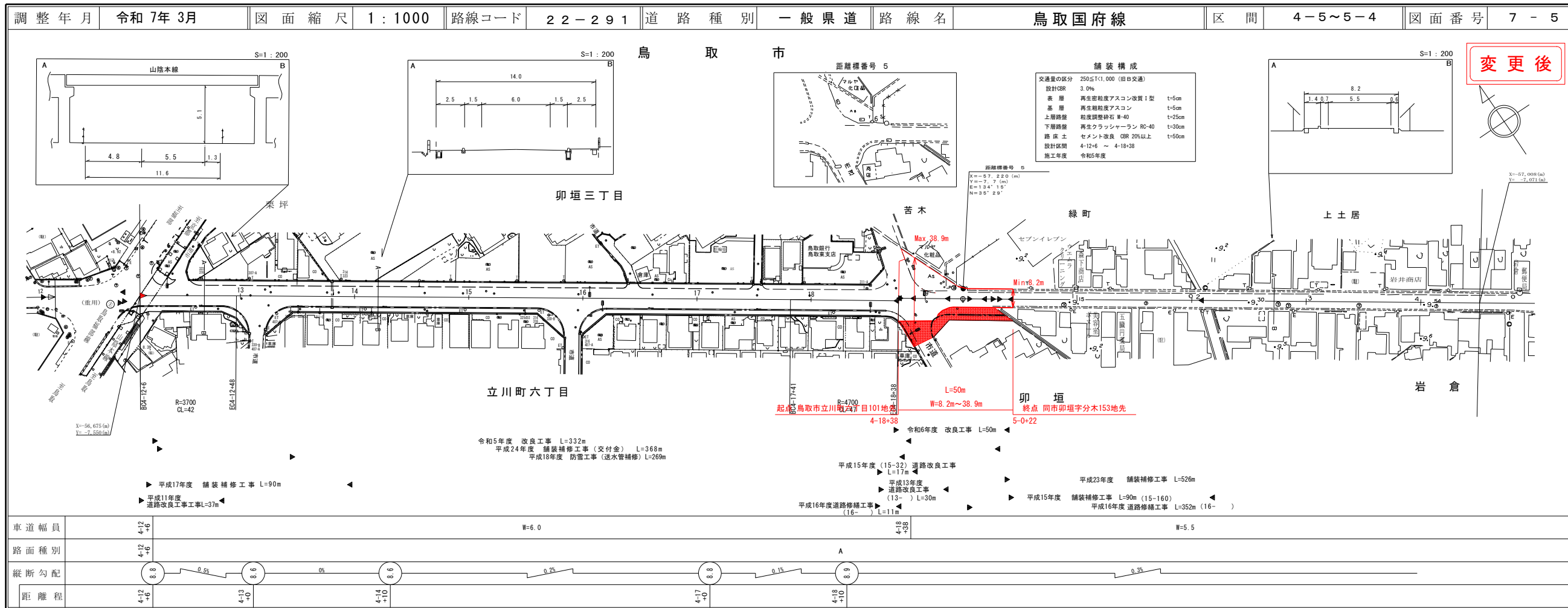


株式会社
アートスペース
株式会社
ジーンアイシー
株式会社
アートスペース
株式会社
ジーンアイシー

変更前

道路台帳付図

鳥取県



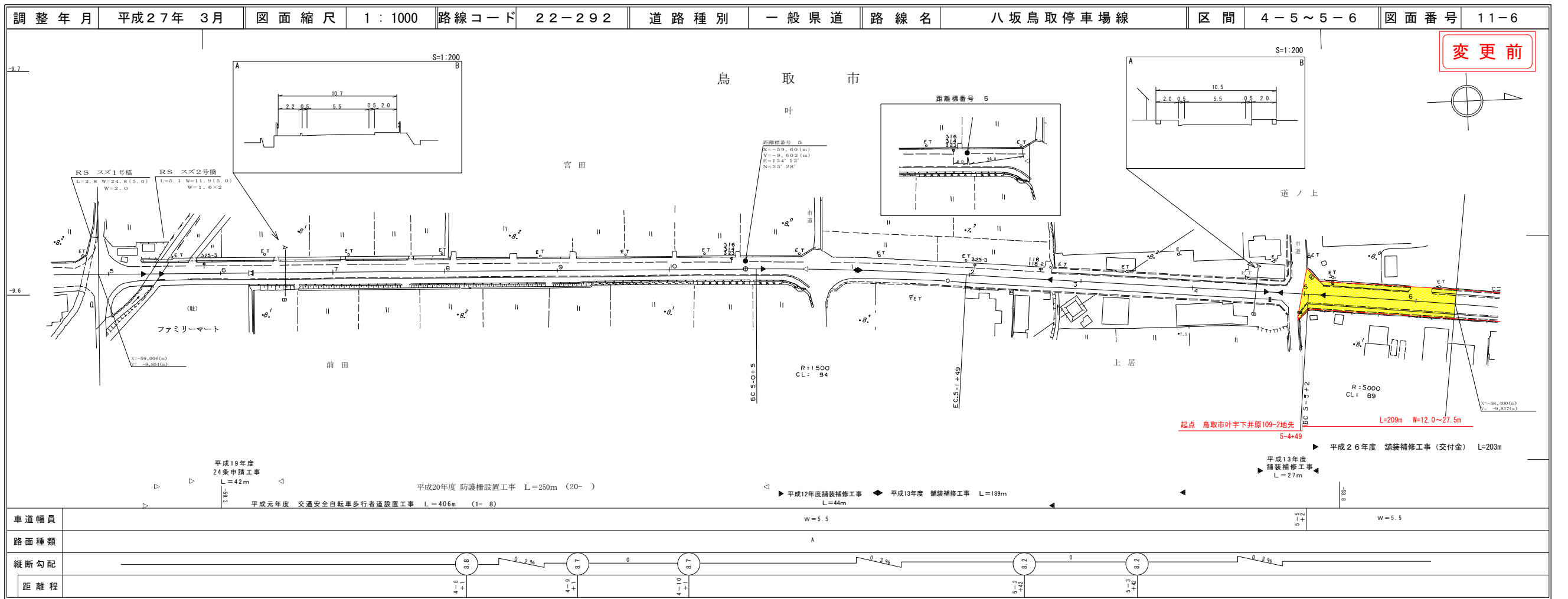
株式会社
アートスペース
株式会社
ジーンアイシー
株式会社
アートスペース
株式会社
ジーンアイシー

変更後

この図面は、建設省国土院の承認を得て、同院の登録測量士が測量成果に基づいて作成したものである。 (承認番号) 昭41-中第17号

道路台帳付図

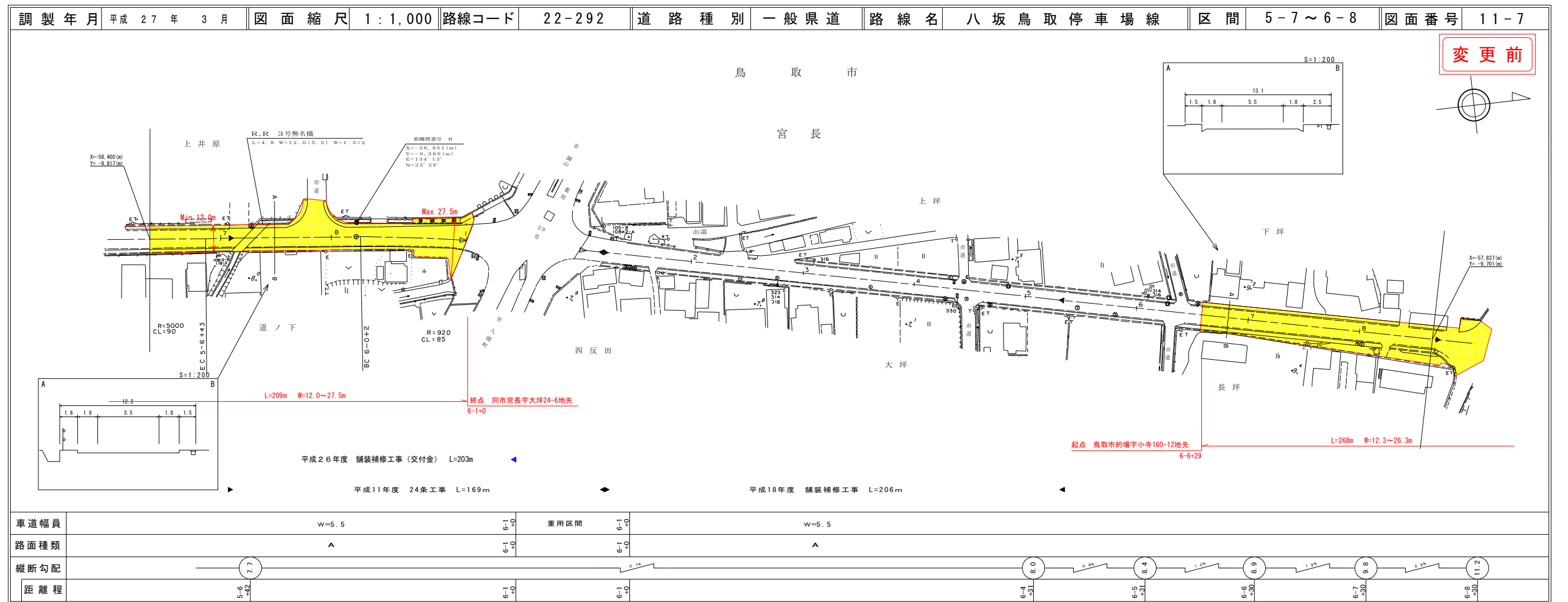
鳥取県



株式会社
ティ・エス・プラン

道路台帳付図

鳥取県



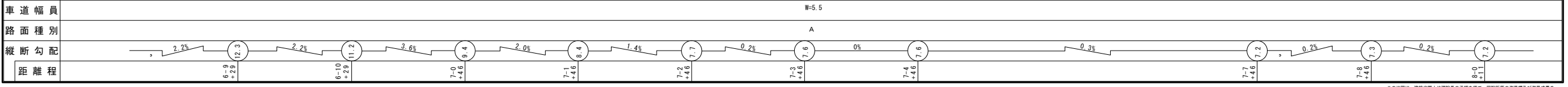
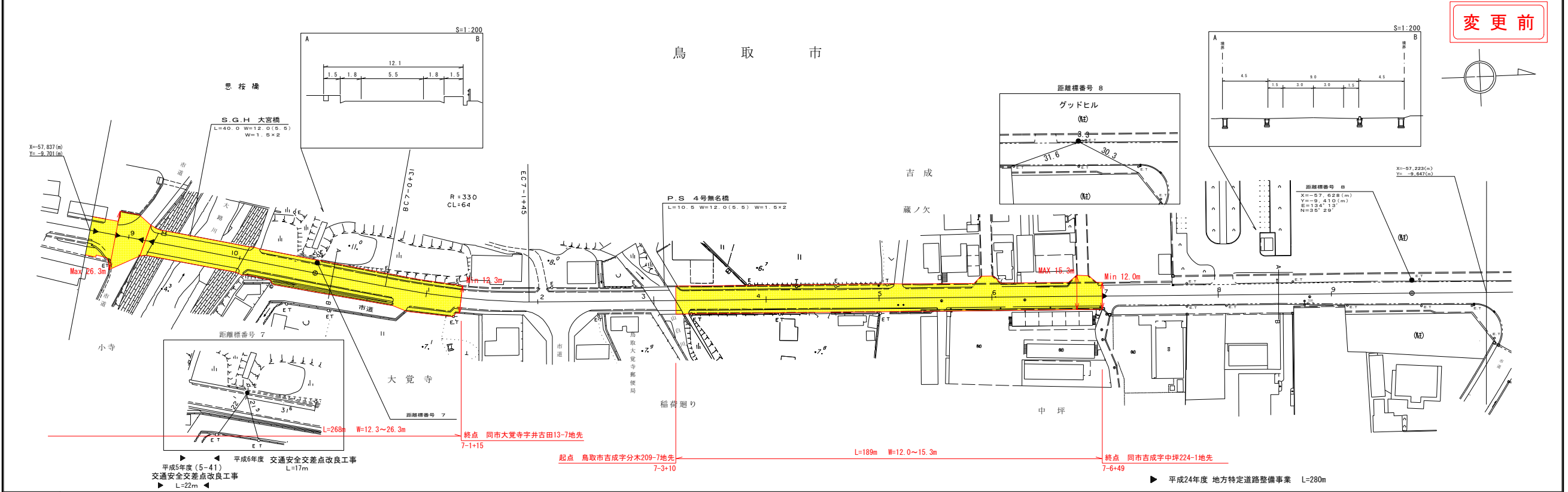
株式会社
ティ・エス・プラン

道 路 台 帳 付 図

鳥 取 県

調整年月	平成25年3月	図面縮尺	1:1000	路線コード	22-292	道路種別	一般県道	路線名	八坂鳥取停車場線	区間	6-9 ~ 8-0	図面番号	11-8
------	---------	------	--------	-------	--------	------	------	-----	----------	----	-----------	------	------

変更前



株式会社
開発コンサルタント

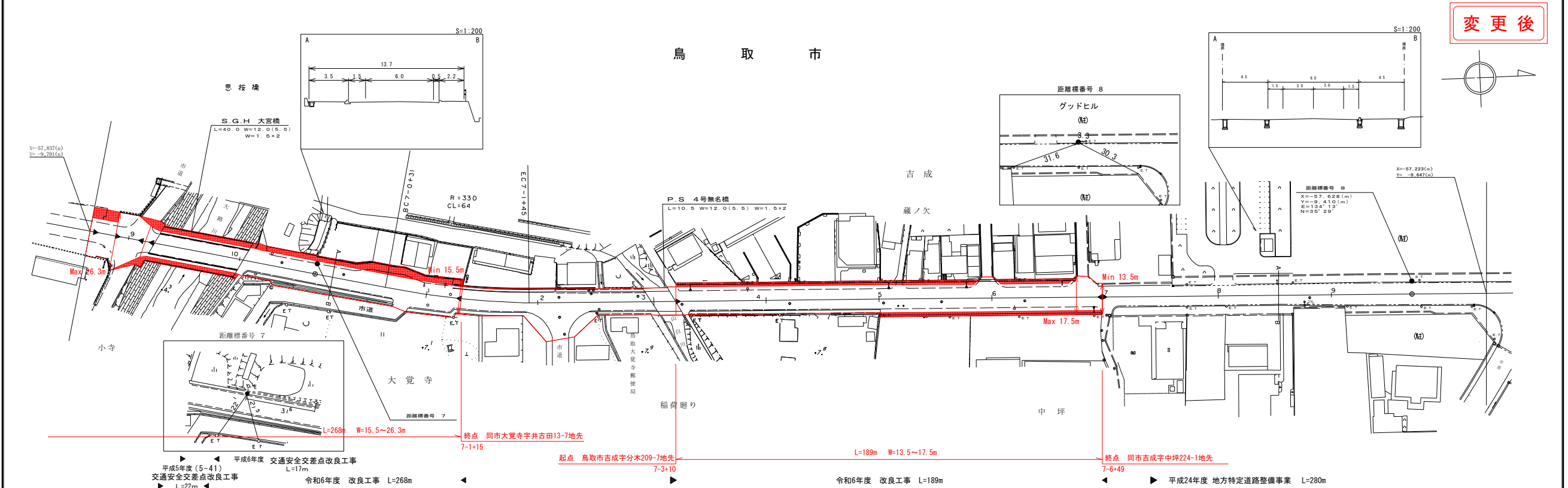
この図面は、建設省国土院の承認を得て、同院所管の測量標及び測量成果を使用して図製したものである。(承認番号) 昭55 中込第7号

道 路 台 帳 付 図

鳥 取 県

調整年月	令和 7 年 3 月	図面縮尺	1 : 1000	路線コード	22-292	道路種別	一般県道	路線名	八坂鳥取停車場線	区間	6-9 ~ 8-0	図面番号	11-8
------	------------	------	----------	-------	--------	------	------	-----	----------	----	-----------	------	------

変更後



車道幅員	W=6.0	7-11	W=5.5	7-3	+10	W=6.0	7-7	7-8	7-9	7-10	7-11	7-12	7-13	7-14	7-15
路面種別															
縦断勾配	2.7%	2.2%	3.6%	2.0%	1.4%	0.2%	0%	0.3%	0.2%	0.2%	0.2%	0.2%	0.2%	0.2%	0.2%
距離程	6-9	6-10	7-0	7-1	7-2	7-3	7-4	7-5	7-6	7-7	7-8	7-9	7-10	7-11	7-12

株式会社 開発コンサルタント 株式会社 泉コンサルタント

この地図は、建設省国土院院長の承認を得て、同院所管の測量標及び測量成果を
使用して製図したものである。(測量番号) 昭54 中鳥第17号