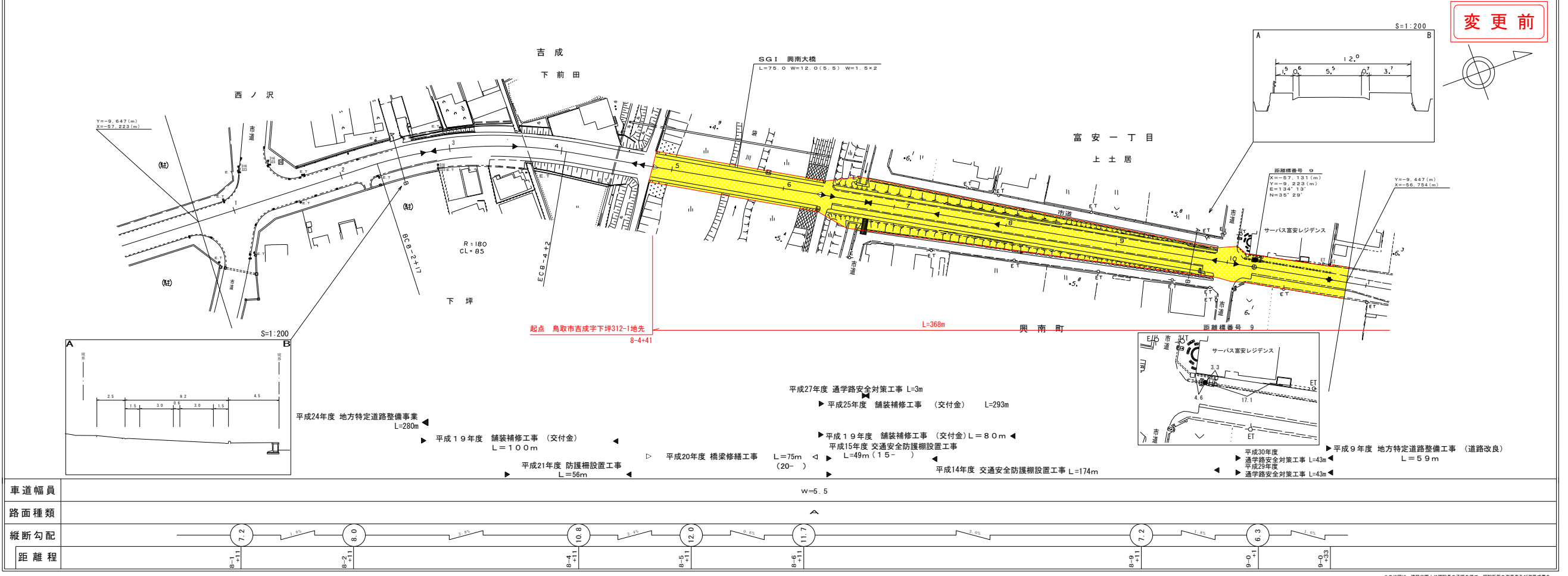


道路台帳付図

鳥取県

調製年月	平成31年 3月	図面縮尺	1:1,000	路線コード	22-292	道路種別	一般県道	路線名	八坂鳥取停車場線	区間	8-1~9-0	図面番号	11-9
------	----------	------	---------	-------	--------	------	------	-----	----------	----	---------	------	------



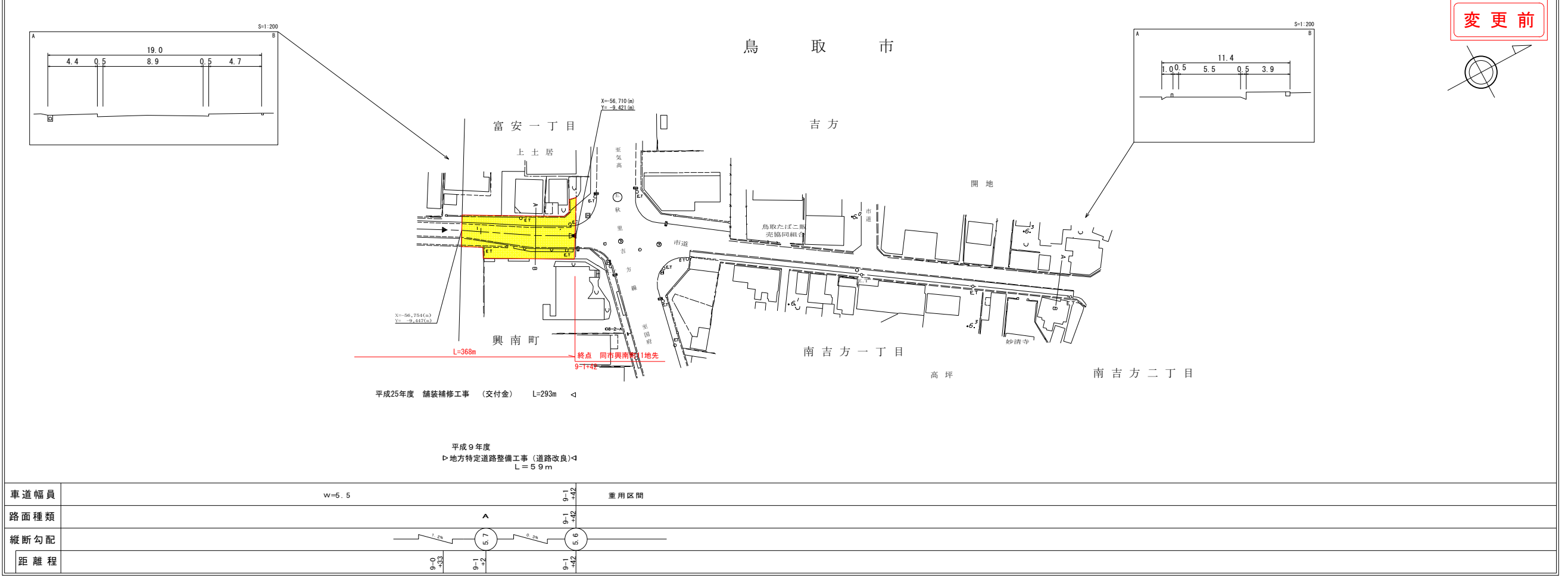
変更前

有限会社
アトラス
株式会社

道路台帳付図

鳥取県

調製年月	平成26年 3月	図面縮尺	1:1,000	路線コード	22-292	道路種別	一般県道	路線名	八坂鳥取停車場線	区間	9-1	図面番号	11-10
------	----------	------	---------	-------	--------	------	------	-----	----------	----	-----	------	-------



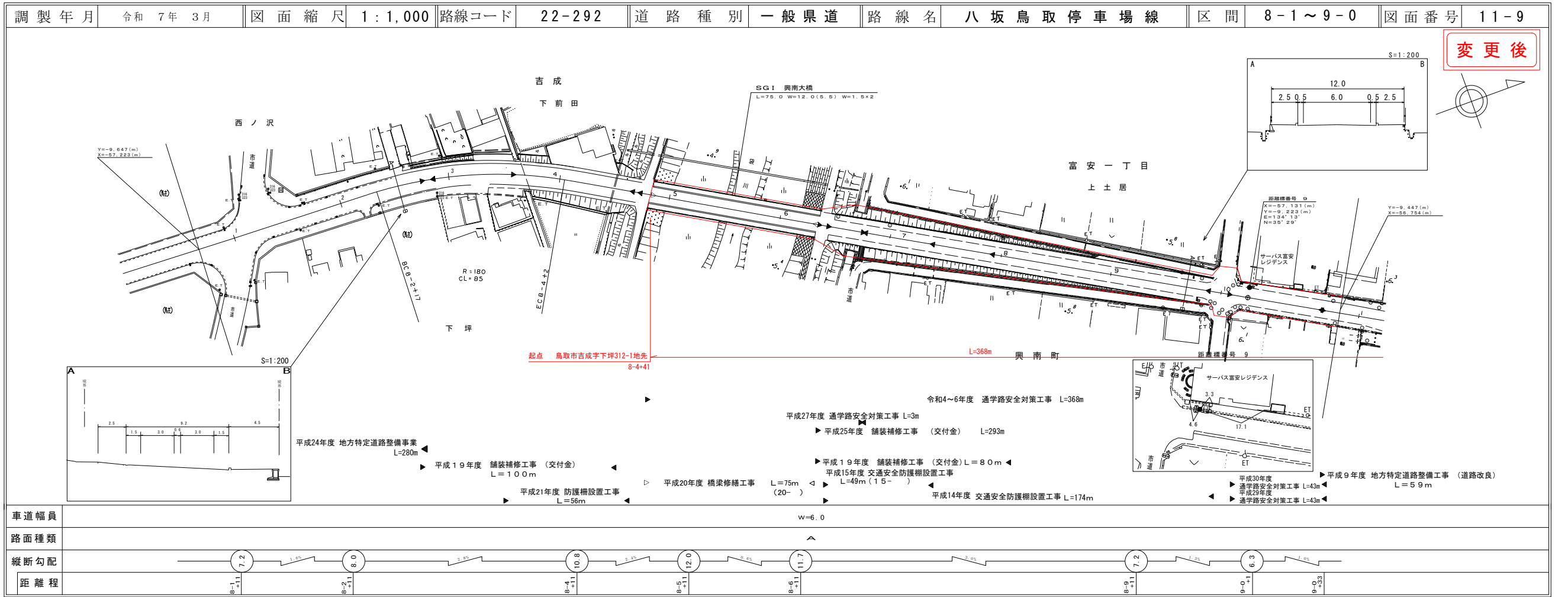
変更前

サイトウコンサルタント株式会社

この地図は、建設省国土院院長の承認を得て、同院所管の測量員及び測量成果を使用して作成したものである。(建設省) 昭和51年(第17号)

道 路 台 帳 付 図

鳥 取 県

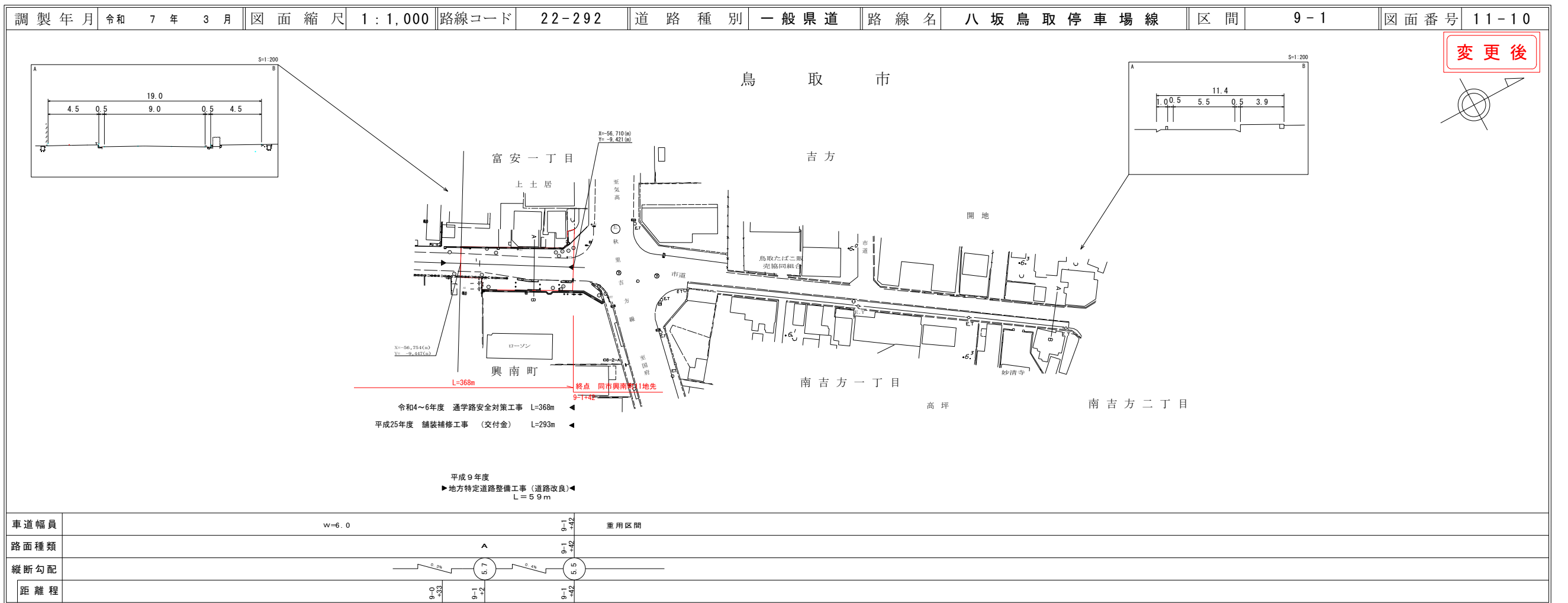


株式会社 有限会社
 株式会社 アトラス
 株式会社 アトラス
 株式会社 アトラス
 株式会社 アトラス

この地図は、建設省国土院院長の承認を得て、同院所管の測量員及び測量成果を使用して作成したものである。(図面番号) 昭55 中第44号

道 路 台 帳 付 図

鳥 取 県



サイトウコンサルタント株式会社
 株式会社 泉
 コンサルタント
 株式会社 泉
 コンサルタント

この地図は、建設省国土院院長の承認を得て、同院所管の測量員及び測量成果を使用して作成したものである。(図面番号) 昭53 中第17号