

子どもたちの

# 「わかる」「できる」をささえる

## ユニバーサルデザインの視点を生かした指導・支援

保存版

No.1

すべての児童生徒が安心して学習に参加できるように

児童生徒の力を最大限に伸ばすために

児童生徒が学ぶ喜びを感じ主体的に学ぶ授業をめざして



ユニバーサルデザインの視点を生かした指導・支援とは・・・

すべての児童生徒が「わかる」「できる」ように工夫された指導・支援です。個別の指導・支援が必要な児童生徒には「ないと困る(なくてはならない)指導・支援」です。

児童生徒が学ぶ喜びを感じ、主体的な学びにつながるように、指導・支援の工夫に取り組みましょう。

**ポイント** ユニバーサルデザインの視点を生かした指導・支援と児童生徒の実態に応じた個別の指導・支援を組み合わせることで、児童生徒の個別最適な学びにつながります。

学習上・行動上のつまずき(困難さ)に応じた個別の指導・支援  
(例)課題の内容や量を調節、個別に目標を設定  
書字しやすいように大きさの違うマス目や罫線等の選択ができるワークシートの提示  
デジタル教科書や音声教材、ICT機器の活用等

すべての児童生徒が授業に参加し、学びやすい授業となるような指導・支援やあたたかい雰囲気での学級づくり等のための**3つのポイント**

教室環境の工夫  
(物的環境の工夫)

接し方の工夫  
(人的環境の工夫)

授業づくりの工夫

※具体例について、次のページを見てみましょう。

個別の指導・支援

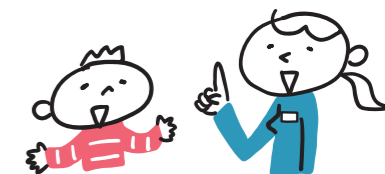
ユニバーサルデザインの視点を生かした指導・支援

本リーフレットでは、ユニバーサルデザインの視点を生かした指導・支援の例を紹介し、具体例を参考に現在の各学校・学級での取組の意図等を再確認するとともに、さらに充実した取組を進めていきましょう。

児童生徒一人一人の学びの充実のために

## 基盤となるのは、児童生徒理解と信頼関係

- ◆指導者の気付きから支援を考える
- ◆一人一人の違いや多様性について理解する
- ◆児童生徒のよさを生かした関係づくりを意識する
- ◆教育的ニーズを踏まえた授業づくりをめざす



児童生徒の困っていることに思いを巡らせることが充実した指導・支援のはじめの一歩となります。

「わかる」「できる」をささえる基本のチェックポイント

「特別支援教育の手引」(令和4年3月改訂 鳥取県教育委員会)

13



環境づくり、接し方、授業づくりのヒントにしてピー



	✓	チェックポイント
接し方		児童生徒等のよいところや強みをたくさん見つけましょう。 児童生徒等のやる気、指導・支援のヒントにつながります。
		担任が、一番身近なモデルになりましょう。 児童生徒等は担任の話す言葉やふるまいを真似ることが大好きです。
		「なぜ」の視点で、児童生徒等の言動の背景を探りましょう。 言動のみを評価せず、その背景(障がいの状態や発達段階、前後の事象等)に目を向けます。
指導・支援		具体的な言葉で、一つずつ指示を伝えましょう。 「筆箱をもって、並んで図書室に行きましょう」 →「今から図書室に行きます」「筆箱を持ちましょう」「廊下に出席順に並びましょう」等。
		具体物、写真、文字等で補い、分かりやすく情報を伝えましょう。 (例)校外学習の先行の写真を提示する。口頭指示を板書する。
		1時間の授業のめあてと流れを明示しましょう。 児童生徒等に分かる言葉で、簡潔に示す配慮が必要です。
		活動の終わりはどこかを具体的に伝え、見通しをもたせましょう。 (例)「〇時〇分にはこの作業を終わります」「5枚封筒を作ったら終わりです」等。
		予定を提示するなど見通しをもたせ、自主性を高めましょう。 (例)月・週・1日の予定を示す。変更は口頭ではなく、板書して伝える。
		スモールステップの課題を準備し、成功体験を積みませましょう。 「分かった」「できた」を実感させ、学びの確実な定着と意欲の向上を図ります。
教室環境		片付けの場所や道具の置き場所を分かりやすく示しましょう。 (例)ロッカーに道具の名前やイラストを貼る。
		場の構造化を図り、活動を分かりやすくする工夫をしましょう。 (例)教室をいくつかのエリアに分け、学習スペース、作業スペース、休憩スペース等を設ける。
		視覚的な刺激を整理し、集中しやすい環境を整えましょう。 (例)教室前面の掲示物を整理する。不要なものをカーテンで覆う。
	教室内外の音が集中の妨げにならないよう配慮しましょう。 (例)複数学年で同時に学習する際の他学年への指導の声、隣の教室の音等に配慮する。	

鳥取県教育委員会事務局特別支援教育課

〒680-8570 鳥取市東町一丁目271 TEL:0857-26-7598

<https://www.pref.tottori.lg.jp/tokubetushien/>  
(特別支援教育課ホームページ)



<https://www.pref.tottori.lg.jp/123222.htm>  
(各種リーフレット、手引等URL)

