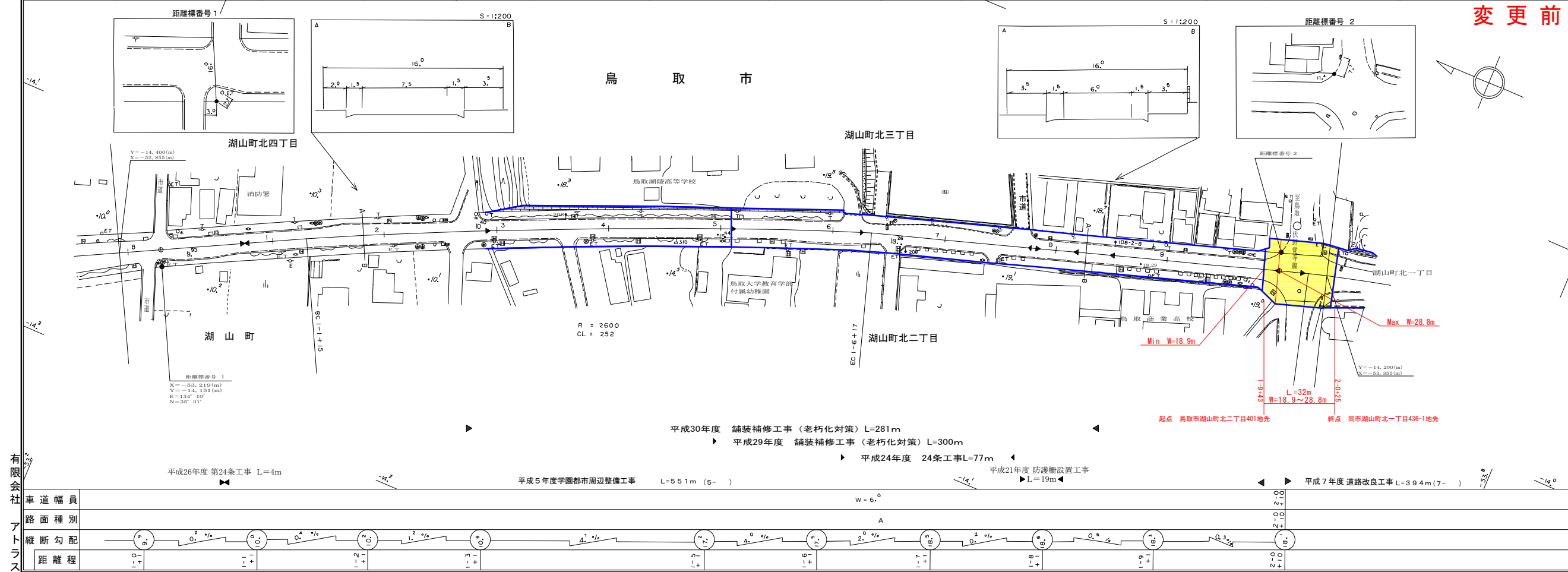


道路台帳付図

鳥取県

調整年月	平成31年3月	図面縮尺	1:1000	路線コード	22-264	道路種別	一般県道	路線名	鳥取空港布勢線	区間	0-8 ~ 1-9	図面番号	7-2
------	---------	------	--------	-------	--------	------	------	-----	---------	----	-----------	------	-----

変更前

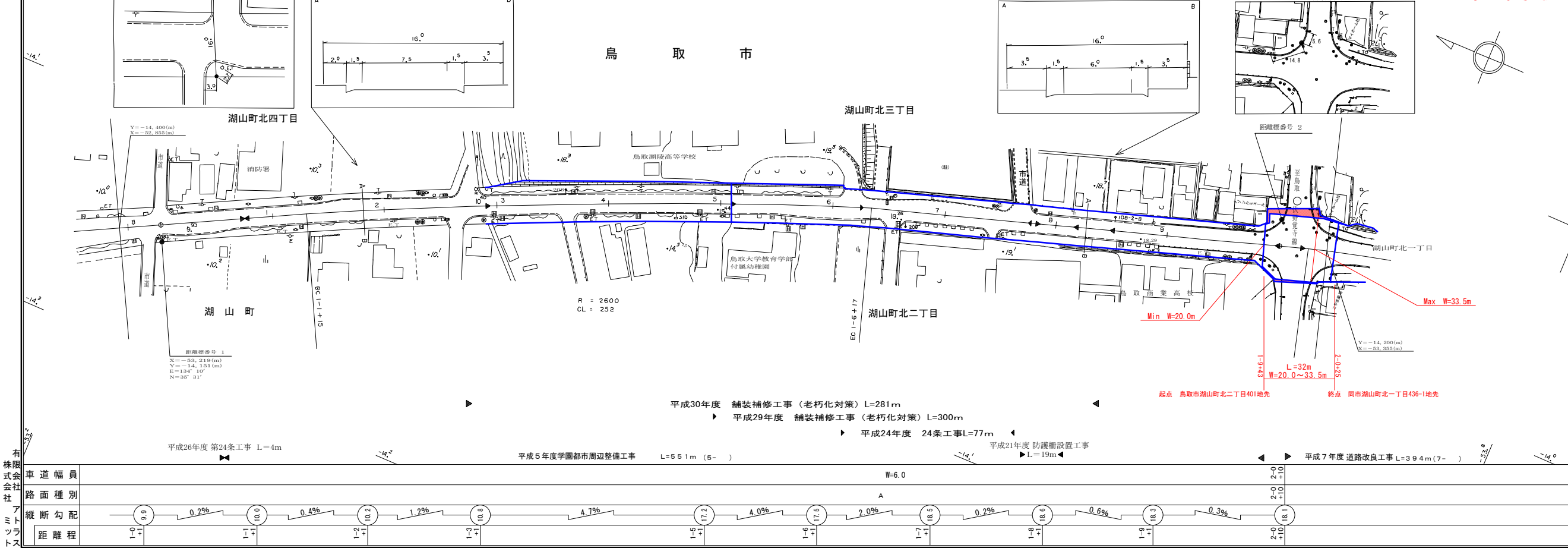


道路台帳付図

鳥取県

調整年月	令和6年3月	図面縮尺	1:1000	路線コード	22-264	道路種別	一般県道	路線名	鳥取空港布勢線	区間	0-8 ~ 1-9	図面番号	7-2
------	--------	------	--------	-------	--------	------	------	-----	---------	----	-----------	------	-----

変更後

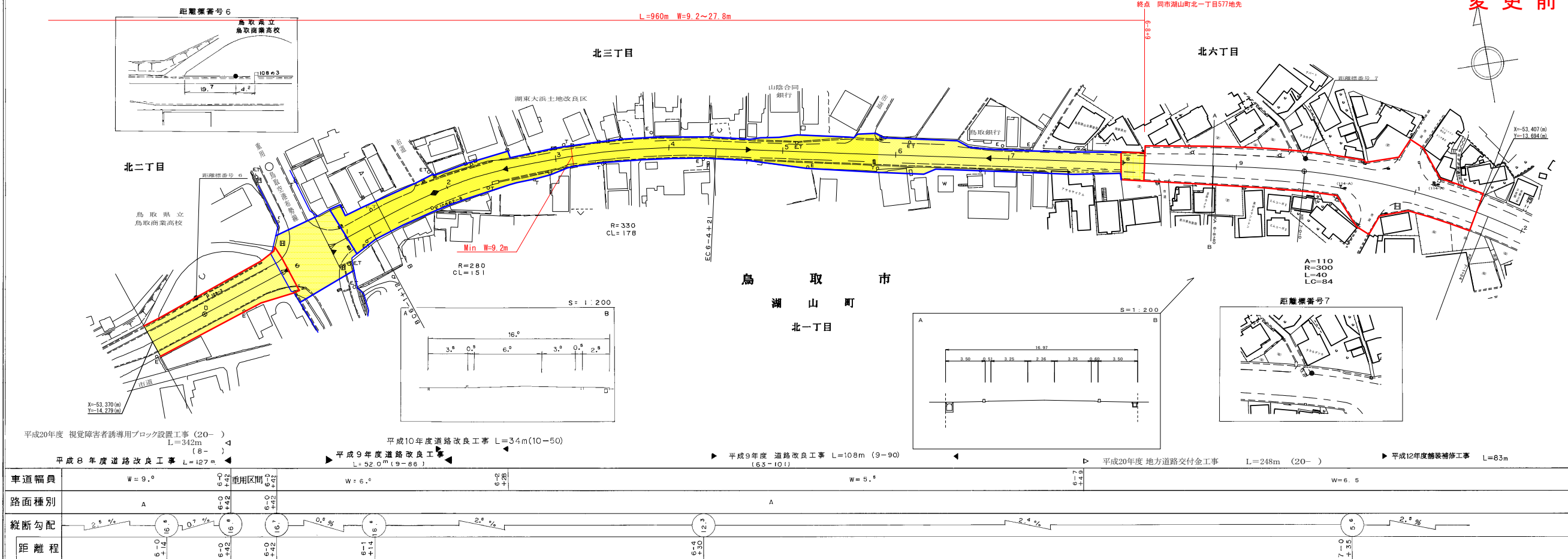


道 路 台 帳 平 面 図

鳥 取 県

調製年月	平成 21 年 3 月	図面縮尺	1 : 1000	路線コード	22-318	道路種別	一般県道	路線名	伏野覚寺線	区間	6-0 ~ 7-1	図面番号	16-7
------	-------------	------	----------	-------	--------	------	------	-----	-------	----	-----------	------	------

変更前



サイトウコンサルタント株式会社

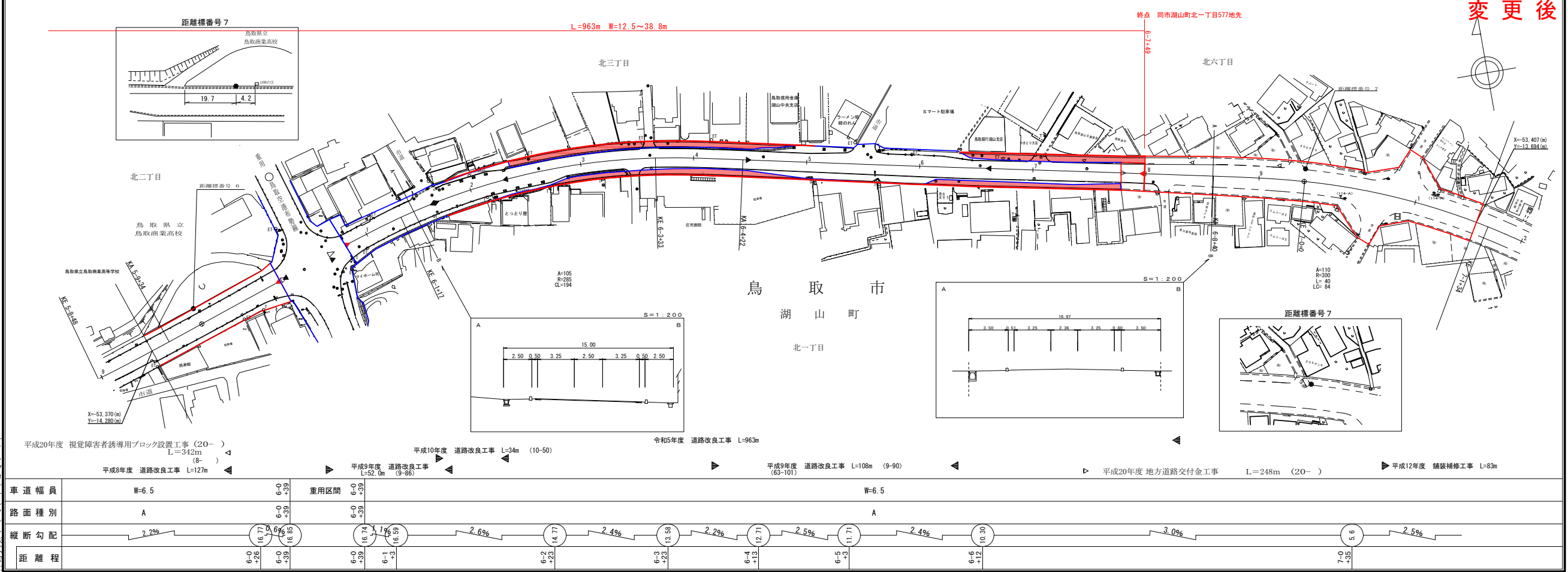
この地図は、建設省国土院院長の承認を得て、同院所管の測量員及び測量成果を使用して図画したものである。(承認番号) 昭55、甲公第 44 号

道 路 台 帳 付 図

鳥 取 県

調整年月	令和 6 年 3 月	図面縮尺	1 : 1000	路線コード	22-318	道路種別	一般県道	路線名	伏野覚寺線	区間	6-0 ~ 7-1	図面番号	16-7
------	------------	------	----------	-------	--------	------	------	-----	-------	----	-----------	------	------

変更後



サイトウコンサルタント株式会社

この地図は、建設省国土院院長の承認を得て、同院所管の測量員及び測量成果を使用して図画したものである。(承認番号) 昭55、甲公第 44 号