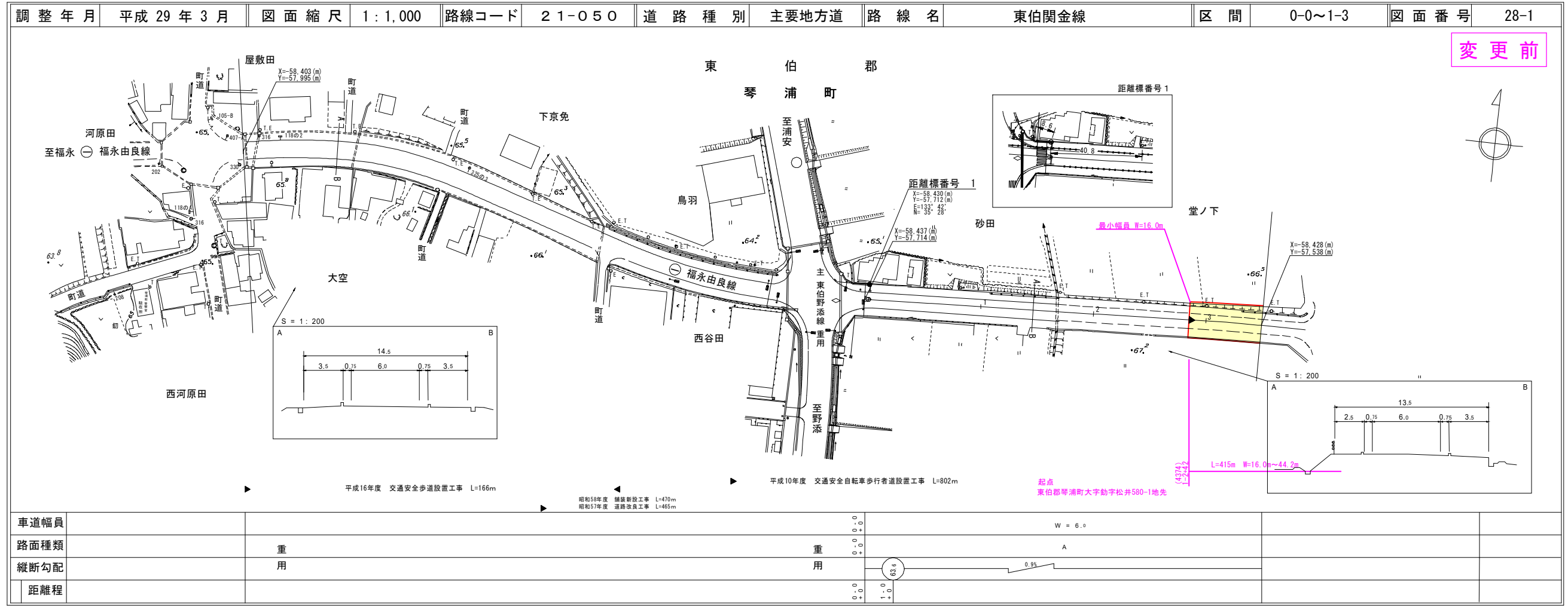


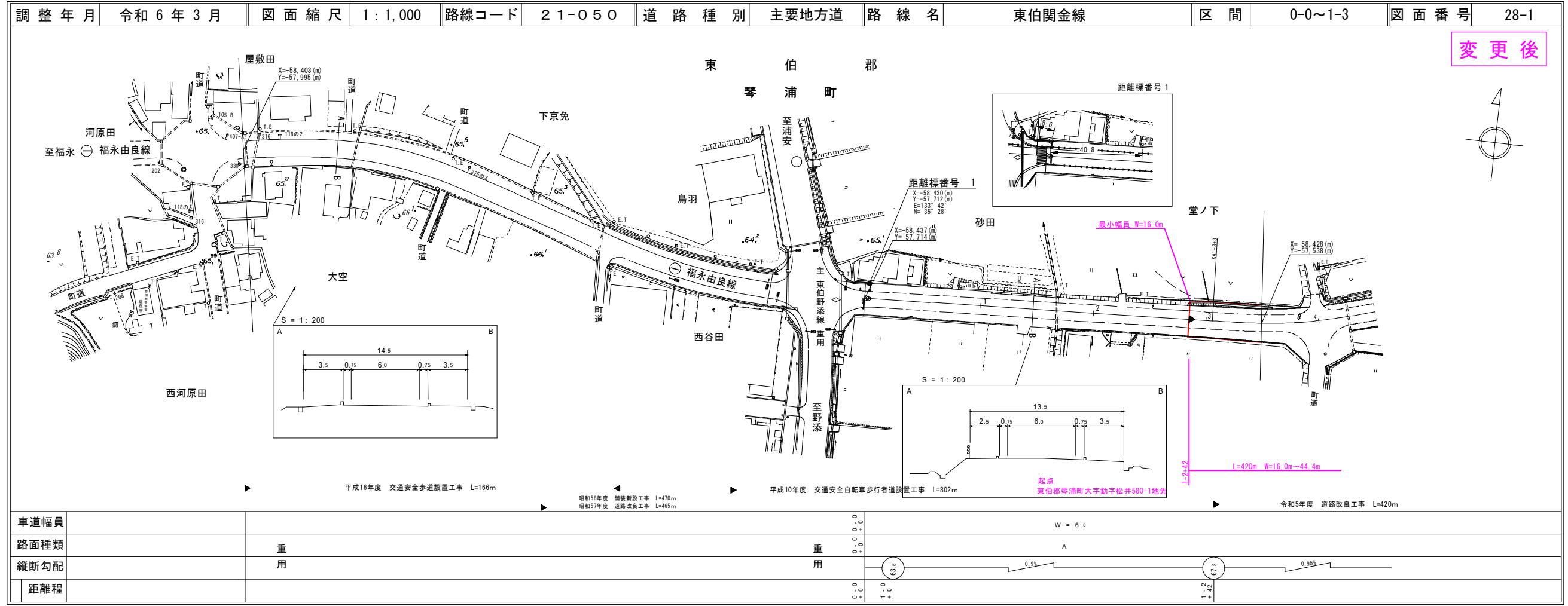
区域変更

道路台帳付図



有限会社サン技術コンサルタント

道路台帳付図



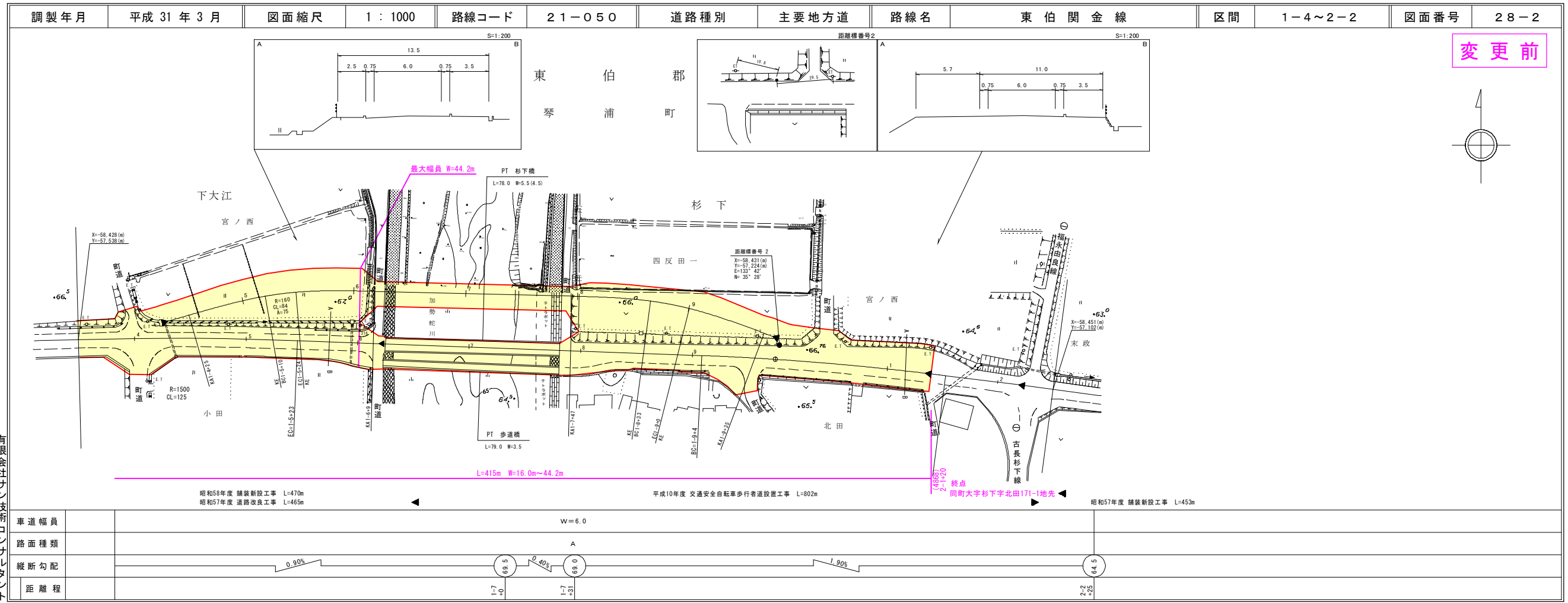
有限会社サン技術コンサルタント
有限会社マツモトサール

21-050
東伯関金線

区域変更

道 路 台 帳 付 図

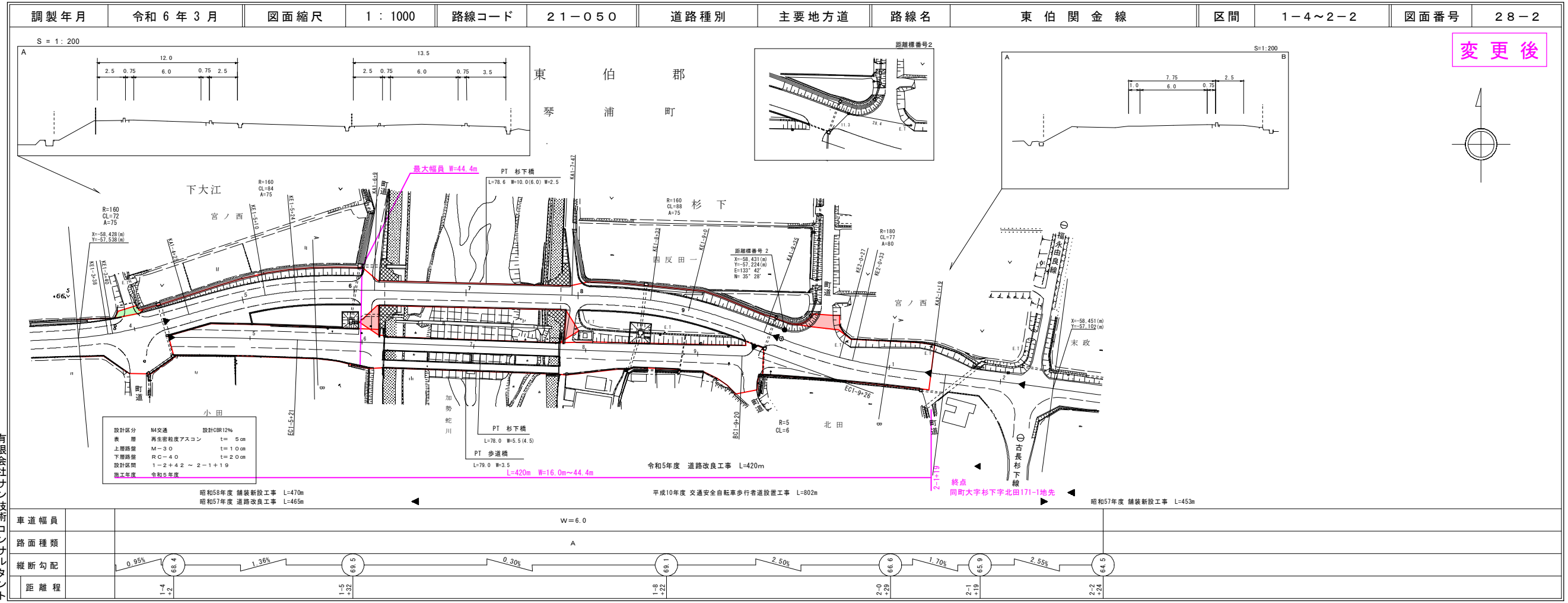
鳥 取 県



変更前

鳥 取 県

道 路 台 帳 付 図



変更後

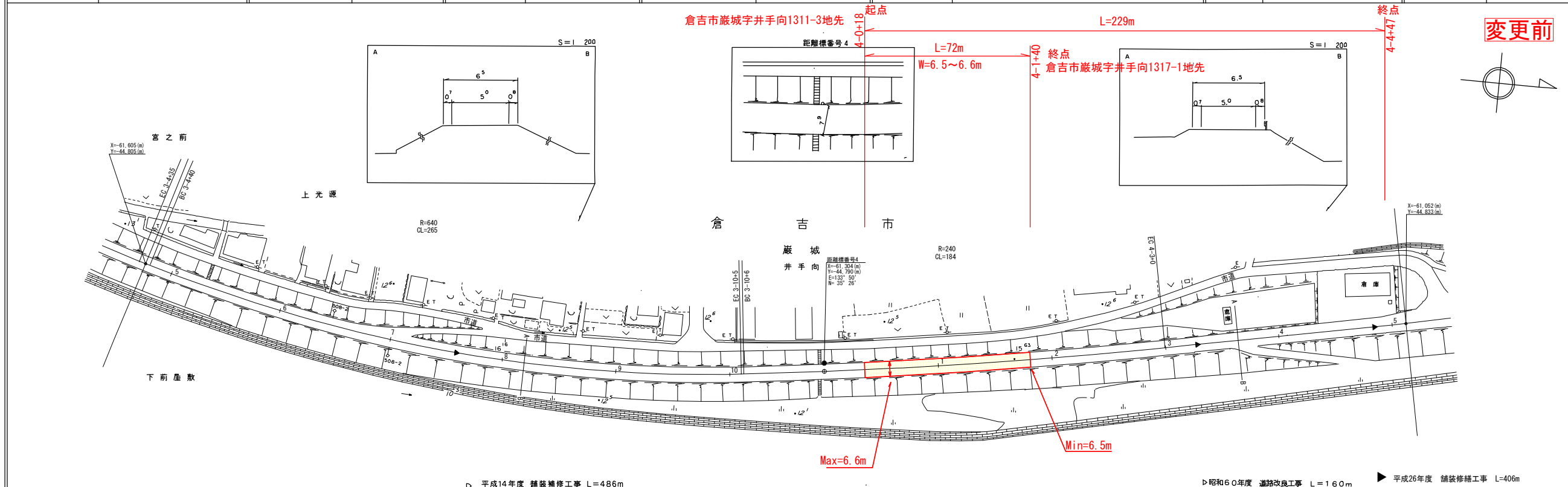
この図面は、建設省国土地理院長の承認を経て、同院所管の測量表及び測量成果を使用して調製したものである。(承認番号)昭55 中公第 44号

この図面は、建設省国土地理院長の承認を経て、同院所管の測量表及び測量成果を使用して調製したものである。(承認番号)昭55 中公第 44号

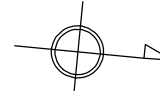
道 路 台 帳 付 図

鳥 取 県

調整年月	平成 27 年 3 月	図面縮尺	1:1,000	路線コード	22-161	道路種別	一般県道	路線名	倉吉江北線	区間	3-5 ~ 4-5	図面番号	19-8
------	-------------	------	---------	-------	--------	------	------	-----	-------	----	-----------	------	------



変更前



車道幅員													
路面種類													
縦断勾配													
距離程	4+3	4+5	4+7	4+9	4+11	4+13	4+15	4+17	4+19	4+21	4+23	4+25	4+27

▷ 平成14年度 舗装補修工事 L=486m ▷ 昭和60年度 道路改良工事 L=160m ▷ 平成26年度 舗装補修工事 L=406m

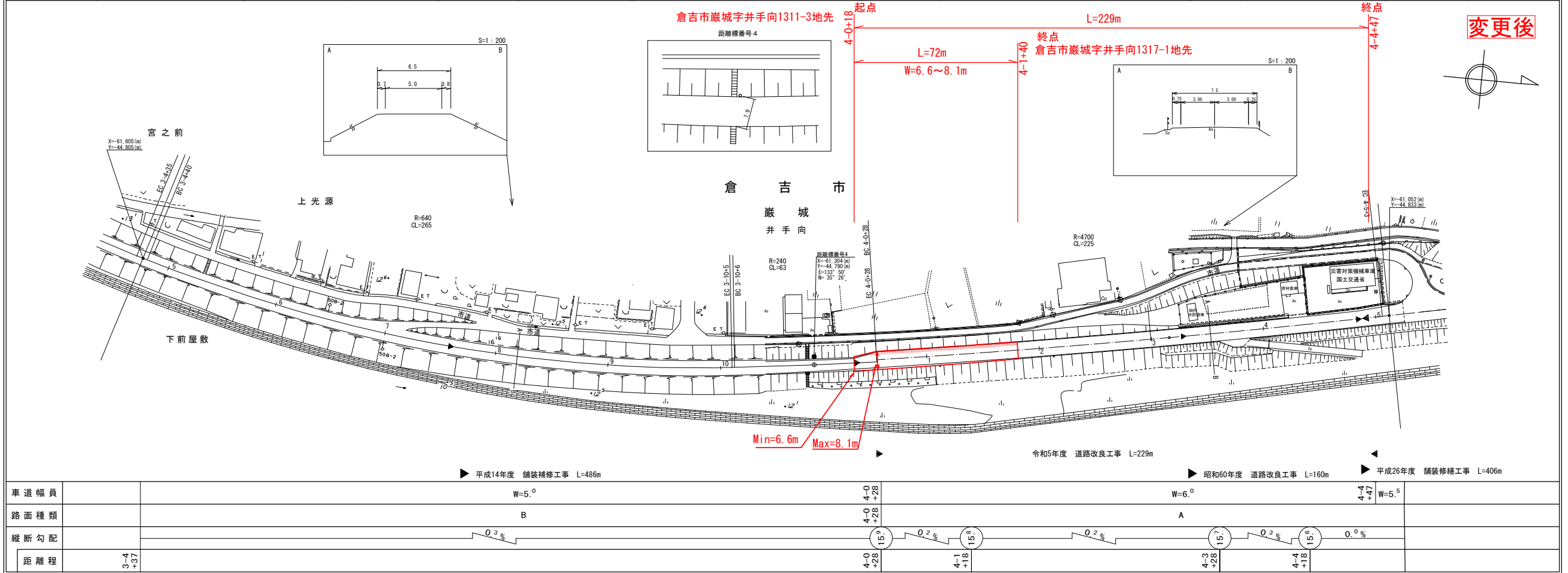
椿コンサルタント株式会社

この図面は、建設省国土院院長の承認を得て、同院所管の測量員及び測量成果を
使用して製図したものである。(承認番号) 昭51中公第 44号

道 路 台 帳 付 図

鳥 取 県

調整年月	令和 6 年 3 月	図面縮尺	1:1,000	路線コード	22-161	道路種別	一般県道	路線名	倉吉江北線	区間	3-5 ~ 4-5	図面番号	19-8
------	------------	------	---------	-------	--------	------	------	-----	-------	----	-----------	------	------



車道幅員	W=5.0	4-0 +28	4-1 +18	4-3 +28	4-4 +18	4-4 +47	W=5.5
路面種類	B	A					
縦断勾配	0.3%	0.2%	0.2%	0.3%	0.0%		
距離程	3-4 +37						

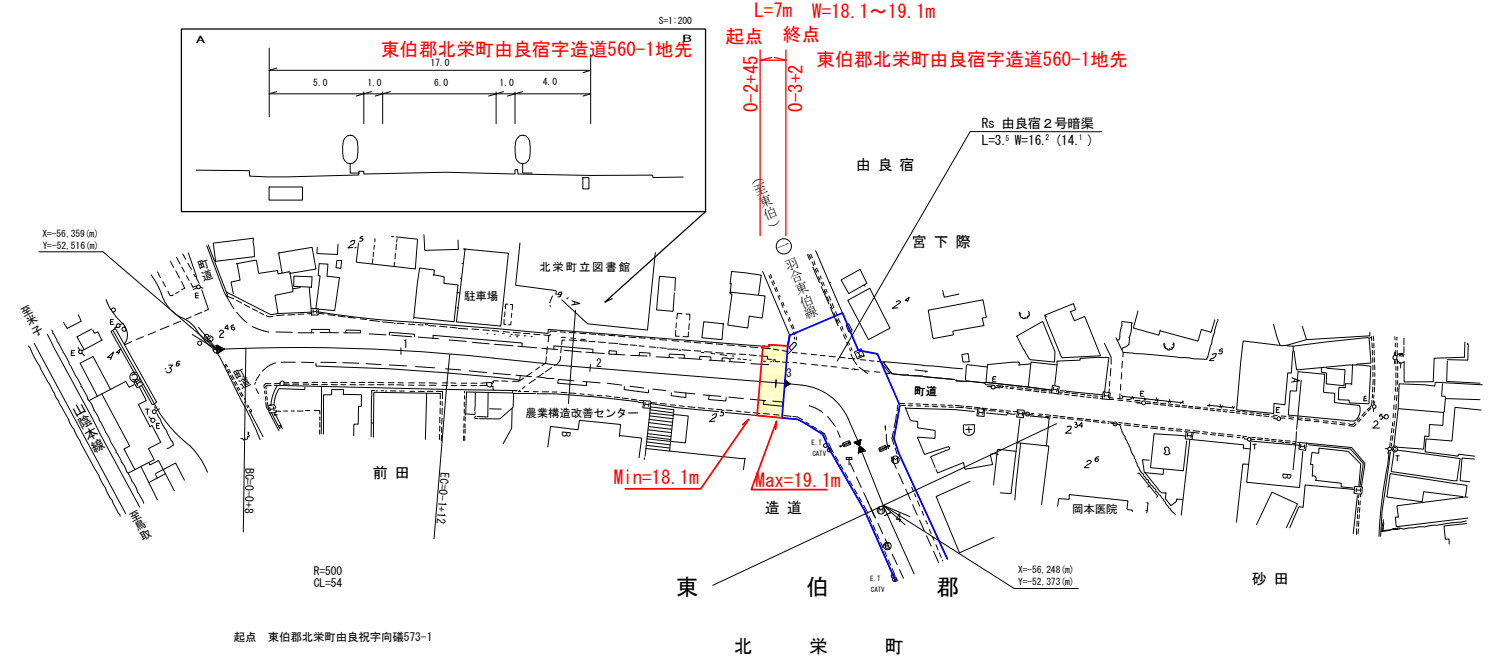
この図面は、建設省国土院院長の承認を経て、同院所管の測量員及び測量成果を
使用して作成したものである。(承認番号) 昭55. 中出第 44号

椿
コ
ン
サ
ル
タ
ン
ト
株
式
会
社
株
式
会
社
ミ
ツ
ト

道 路 台 帳 付 図

鳥 取 県

調整年月	平成 31年 3月	図面縮尺	1:1,000	路線コード	22-167	道路種別	一般県道	路線名	由良停車場線	区間	0-0 ~ 0-4	図面番号	2-1
------	-----------	------	---------	-------	--------	------	------	-----	--------	----	-----------	------	-----



変更前

サイトウコンサルタント株式会社
 ミツキ株式会社

車道幅員	0+0 ~ 0+1	W=6.0	0+1 ~ 0+2	W=6.5
路面種類	A			
縦断勾配	2.6	0.4%	2.2	2.3
距離程	0+0	0+1	0+2	0+3

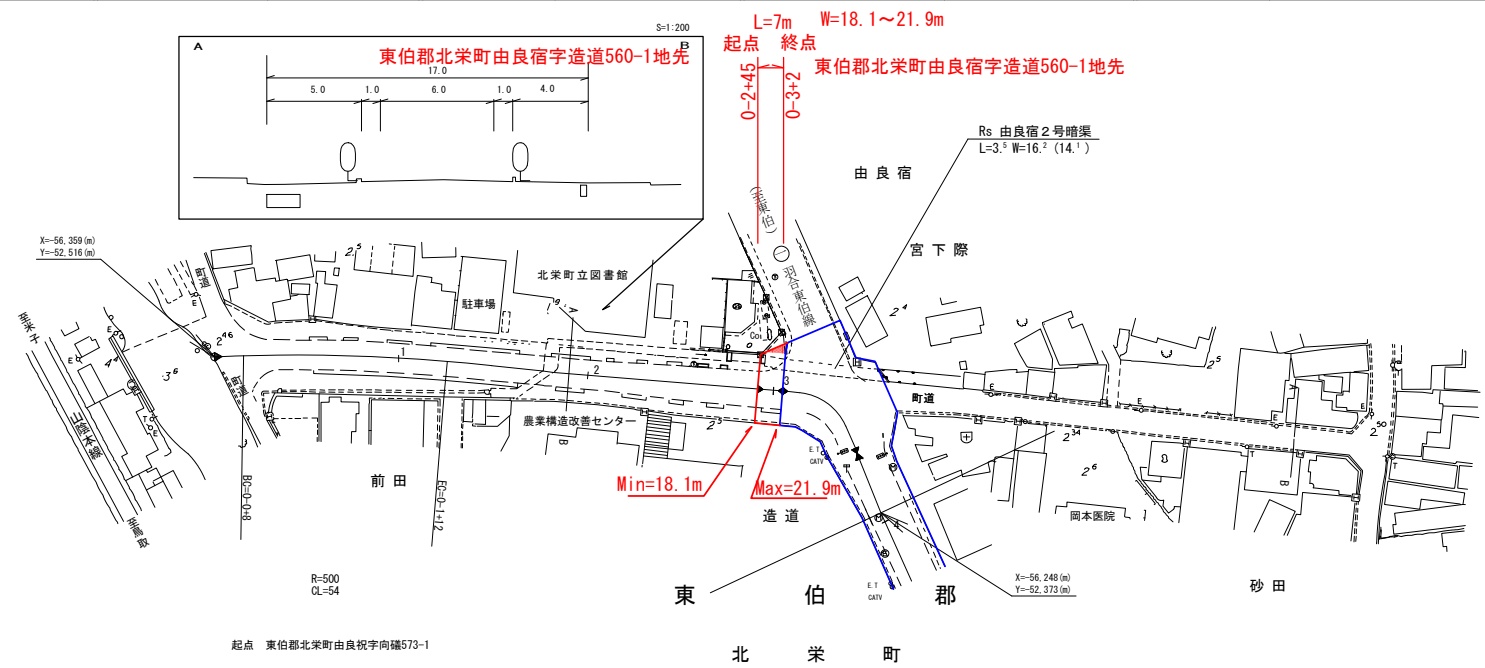
平成12年度 道路改良工事 L=182m
 平成26年度 歩道改修工事 L=278m
 ▶ 平成14年度 舗装補修工事 L=259m

この図は、建設省国土院の承認を得て、同院等の調査表及び測量成果を基に作成されたものである。(測量番号) 昭統 中分第 44号

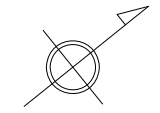
道 路 台 帳 付 図

鳥 取 県

調整年月	令和 6年 3月	図面縮尺	1:1,000	路線コード	22-167	道路種別	一般県道	路線名	由良停車場線	区間	0-0 ~ 0-4	図面番号	2-1
------	----------	------	---------	-------	--------	------	------	-----	--------	----	-----------	------	-----



変更後



令和5年度 交差点改良工事 L=7m
 平成12年度 道路改良工事 L=182m
 平成26年度 歩道改修工事 L=278m
 平成14年度 舗装補修工事 L=259m

サイトウコン
 株式会社
 ミツト

車道幅員	0-0	0-0	0-0	0-0	0-0	0-0	0-0
路面種類	A						
縦断勾配	2.6	0.45	2.2	0.2	2.3	0.1	0.1
距離程	0-0	0-1	0-2	0-3	0-4	0-5	0-6

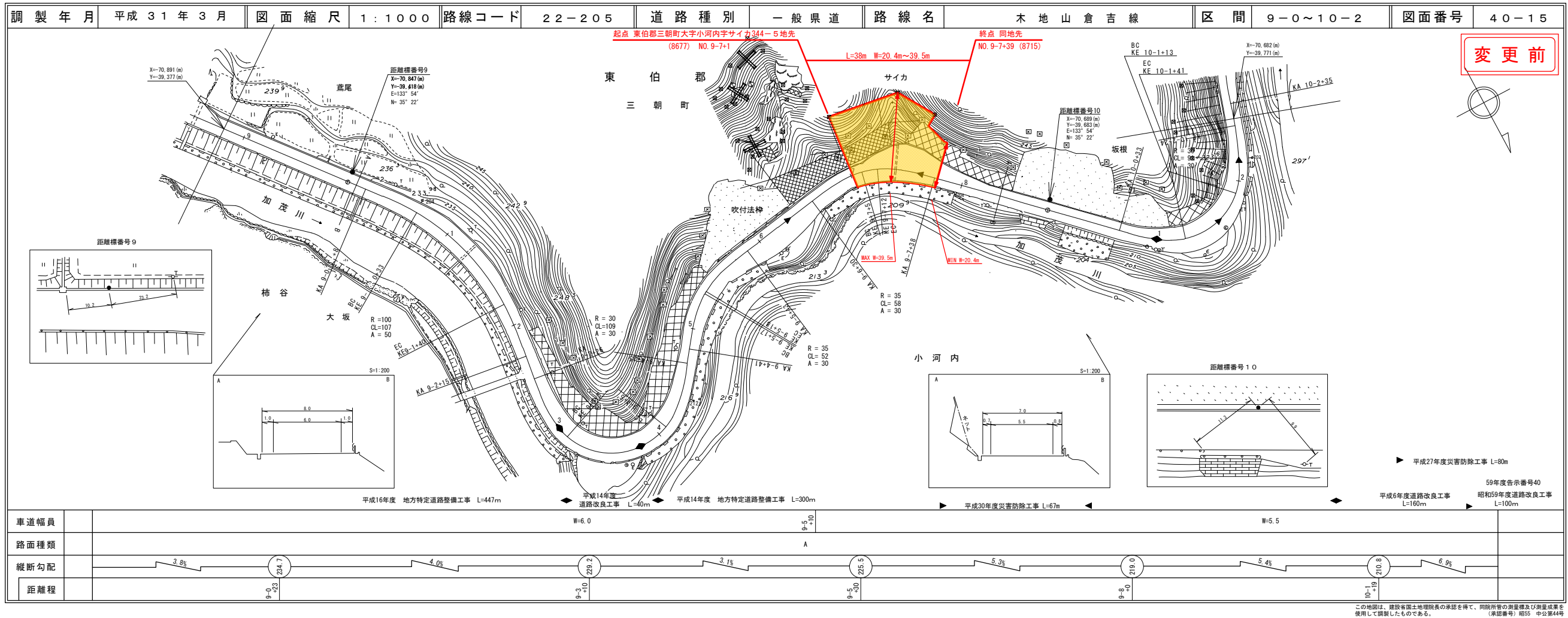
*この地図は、建設省国土院の委託を受けて、同院所管の測量表及び測量成果を
 使用して図画したものである。(測量番号) 昭55 中分第 44号

道路台帳付図

鳥取県

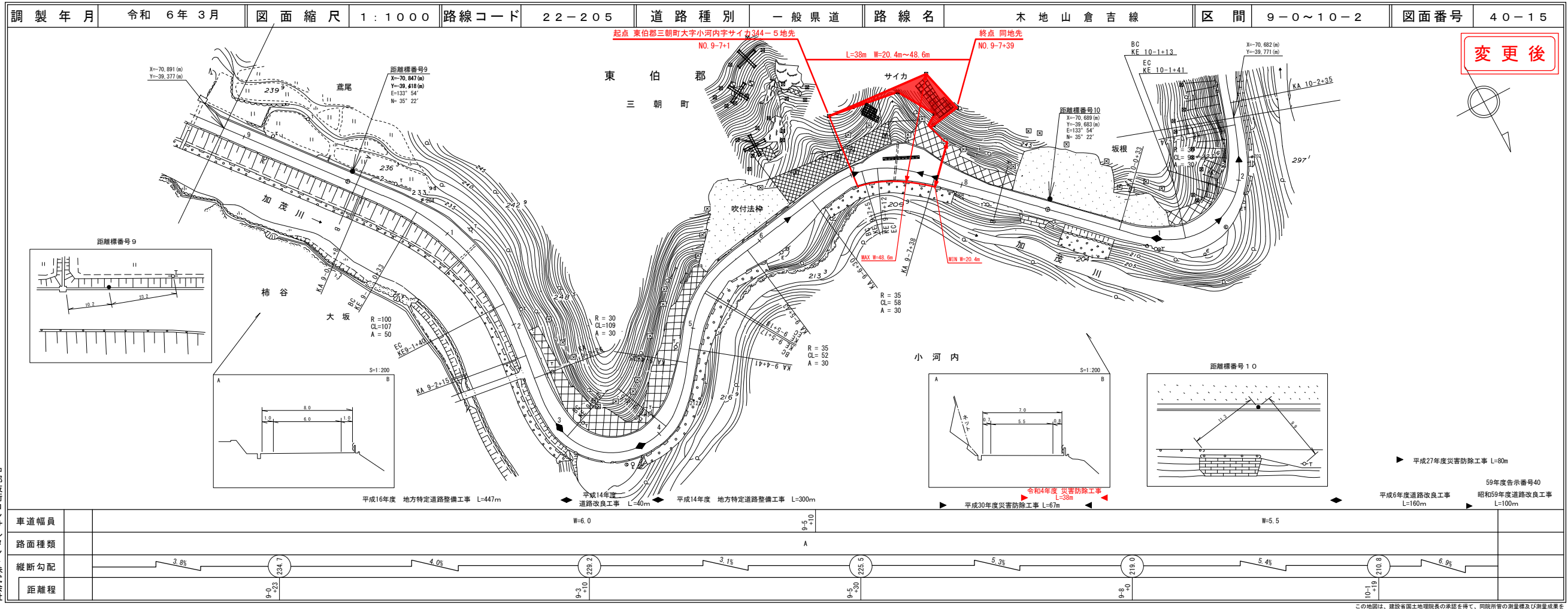
路線コード
22-205
路線名
一般県道 木地山倉吉線

⑭
変更位置
東伯郡三朝町小河内
変更理由
災害防除工事 L=38m



道路台帳付図

鳥取県



道路台帳平面図

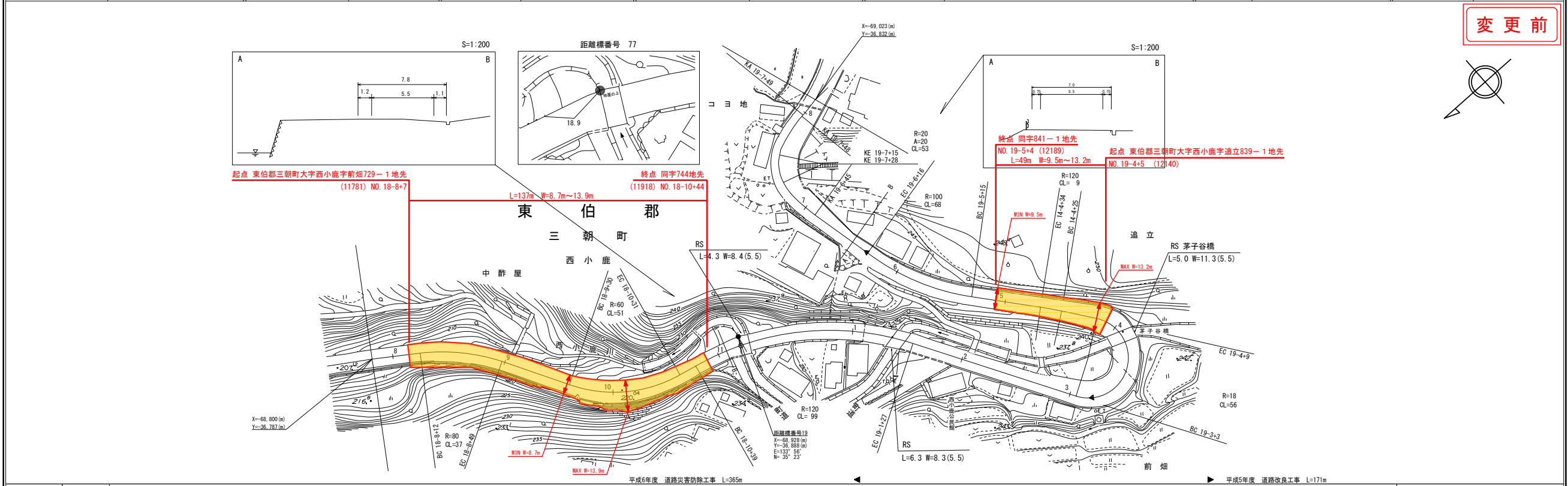
鳥取県

路線コード
22-273
路線名
一般県道 三朝温泉木地山線

調整年月	平成 7 年 3 月	図面縮尺	1 : 1000	路線コード	22-273	道路種別	一般県道	路線名	三朝温泉木地山線	区間	18-8~19-8	図面番号	30-22
------	------------	------	----------	-------	--------	------	------	-----	----------	----	-----------	------	-------

変更前

- ⑬ 変更位置
東伯郡三朝町西小鹿
- ⑭ 変更理由
災害防除工事(交付金)(国補正)
L=137m
- ⑮ 災害防除工事(交付金)(国補正)
L=49m



車道幅員													
路面種類	B	A	B	A	B	A	B	A	B	A			
縦断勾配		9.8%		5.2%		3.4%		5.1%		0.2%			
距離程													

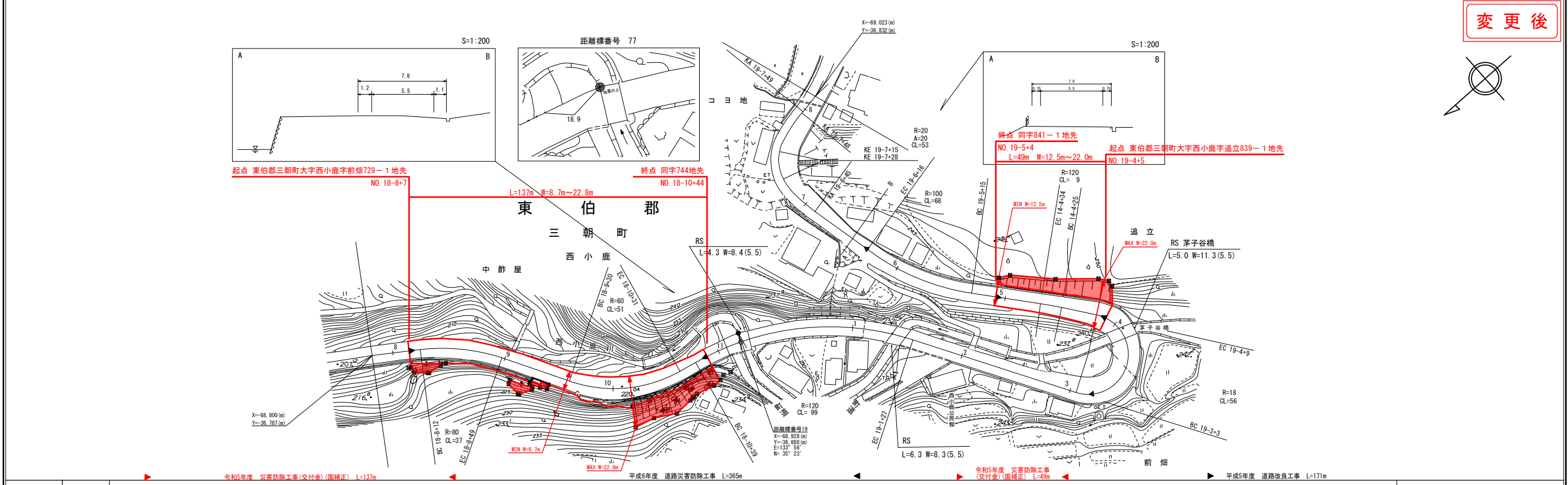
日本海測量株式会社

道路台帳付図

鳥取県

調整年月	令和 6 年 3 月	図面縮尺	1 : 1000	路線コード	22-273	道路種別	一般県道	路線名	三朝温泉木地山線	区間	18-8~19-8	図面番号	30-22
------	------------	------	----------	-------	--------	------	------	-----	----------	----	-----------	------	-------

変更後

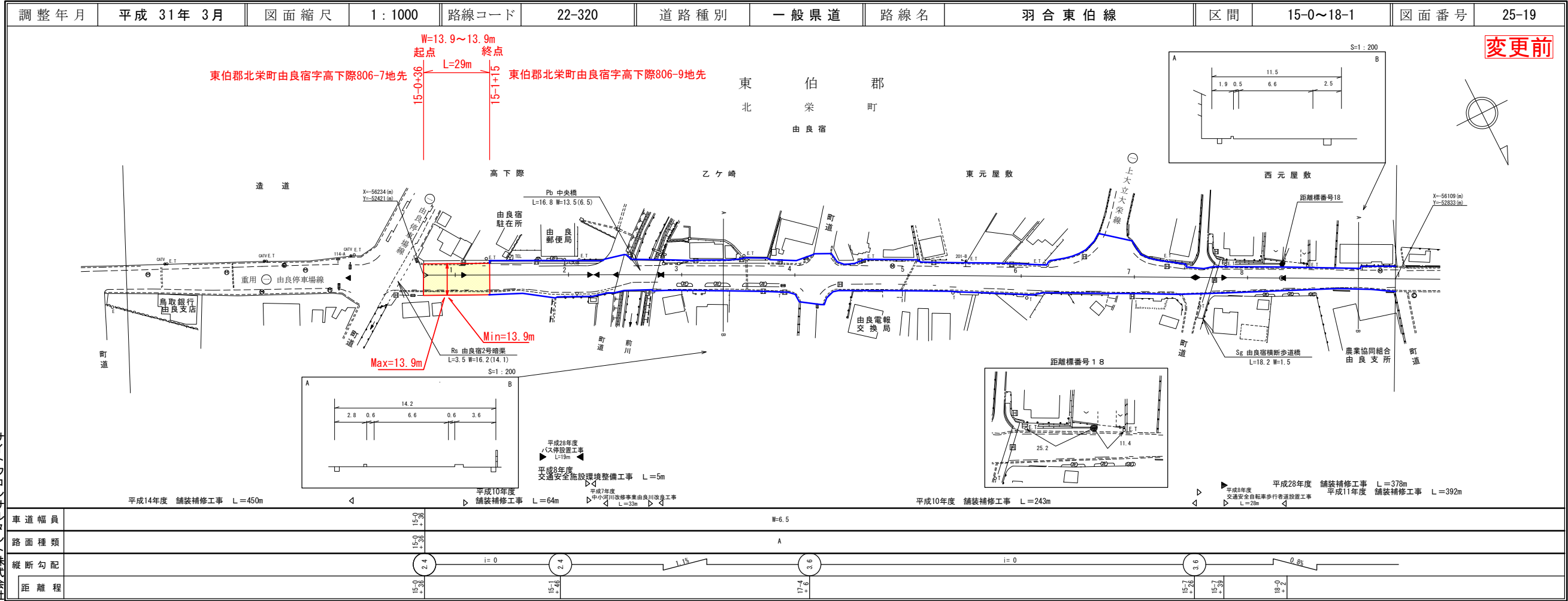


車道幅員													
路面種類	B	A	B	A	B	A	B	A	B	A			
縦断勾配		9.8%		5.2%		3.4%		5.1%		0.2%			
距離程													

株式会社アーノスト株式会社
日本海測量株式会社

道路台帳付図

鳥取県

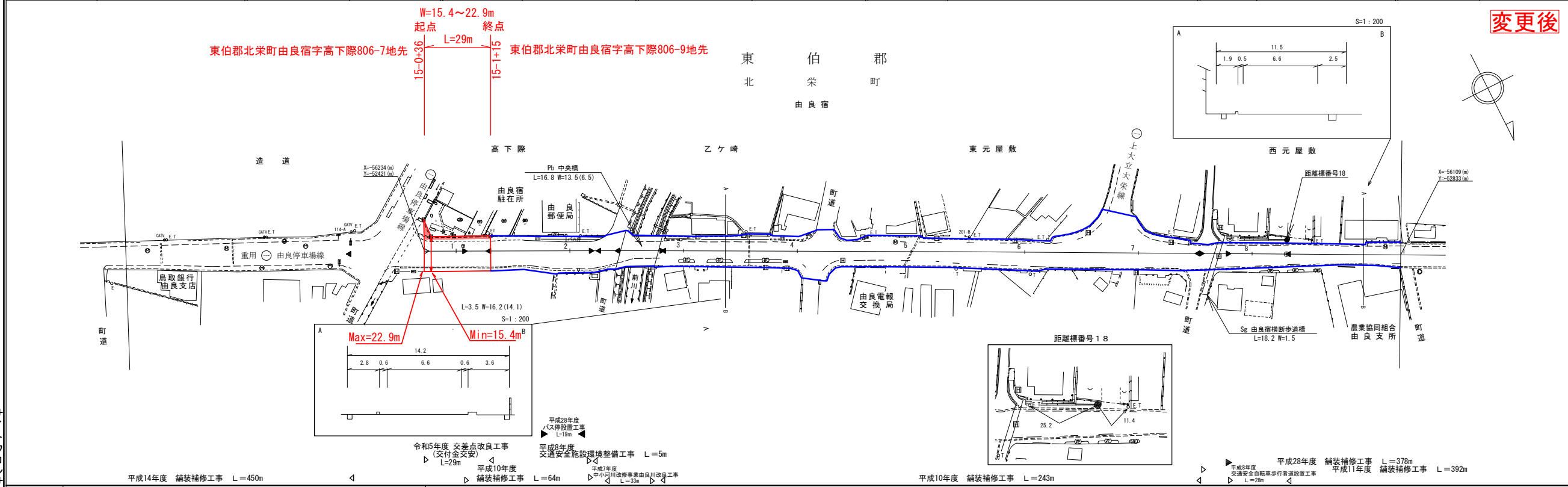


有限会社 サイトウコンベヤ
 サイトウコンベヤ株式会社
 サイトウコンベヤ株式会社
 サイトウコンベヤ株式会社

道路台帳付図

鳥取県

調整年月	令和 6年 3月	図面縮尺	1 : 1000	路線コード	22-320	道路種別	一般県道	路線名	羽合東伯線	区間	15-0~18-1	図面番号	25-19
------	----------	------	----------	-------	--------	------	------	-----	-------	----	-----------	------	-------



車道幅員	15.0	15.0	15.0	17.4	15.7	15.7	18.0	18.0	18.0	18.0	18.0	18.0	18.0
路面種類	A												
縦断勾配	i = 0												
距離程	15.0 15.0 15.0 17.4 15.7 15.7 18.0 18.0 18.0 18.0 18.0 18.0 18.0												

株式会社 サイトウコンサルティング
 株式会社 サルミット

- 平成14年度 舗装補修工事 L=450m
- 令和5年度 交差点改良工事 (交付金交安) L=29m
- 平成8年度 交通安全施設環境整備工事 L=5m
- 平成7年度 中小河川改修事業由良川改修工事 L=32m
- 平成28年度 バス停留所工事 L=19m
- 平成10年度 舗装補修工事 L=64m
- 平成10年度 舗装補修工事 L=243m
- 平成28年度 舗装補修工事 L=378m
- 平成11年度 舗装補修工事 L=392m