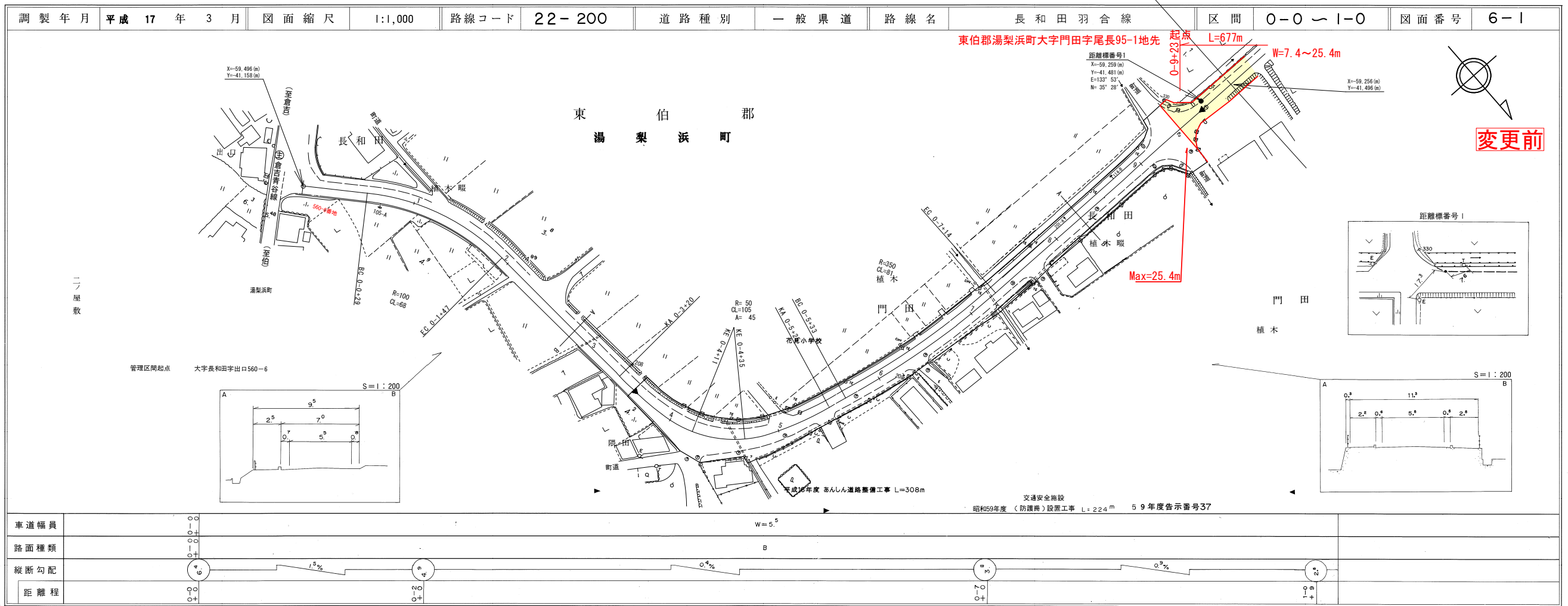


道路台帳平面図

鳥取県

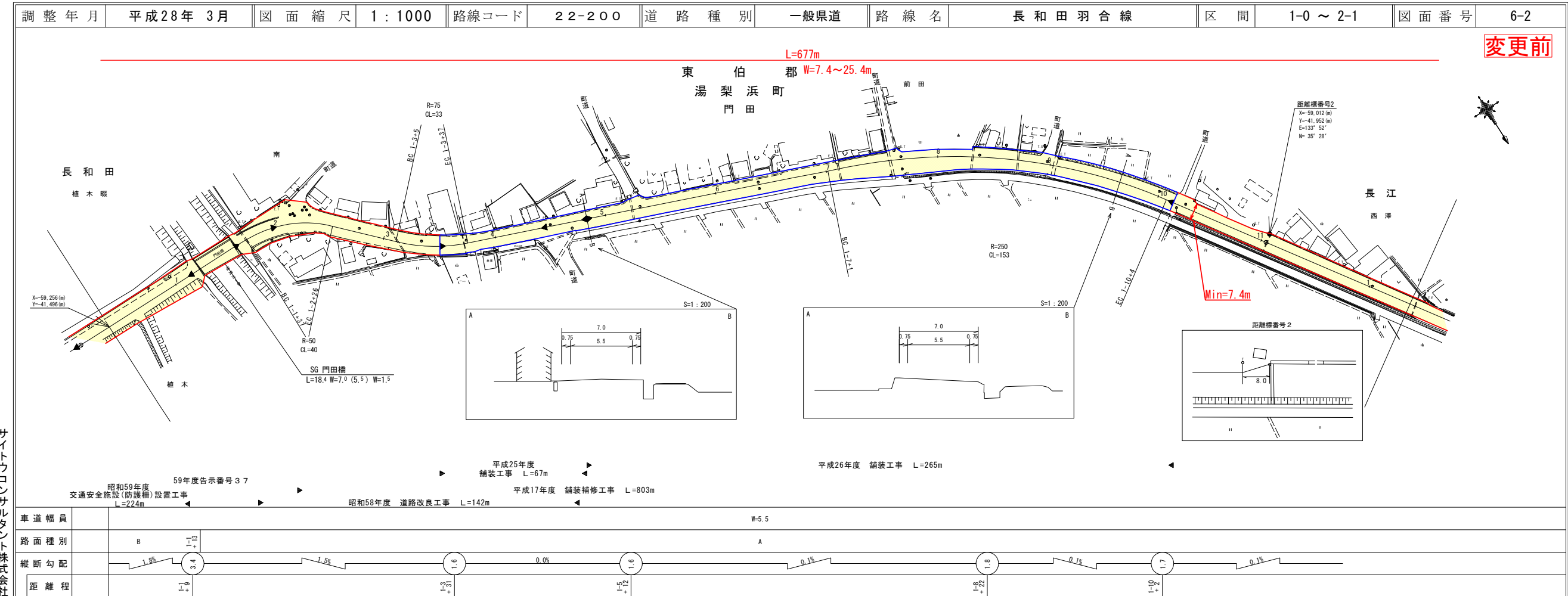


株式会社
ジーアイシー

この図面は、建設省国土院院長の承認を得て、国土院の所管業務及び所管業務を
使用して作成したものである。(建設省) 昭59年告示第37号

道路台帳付図

鳥取県



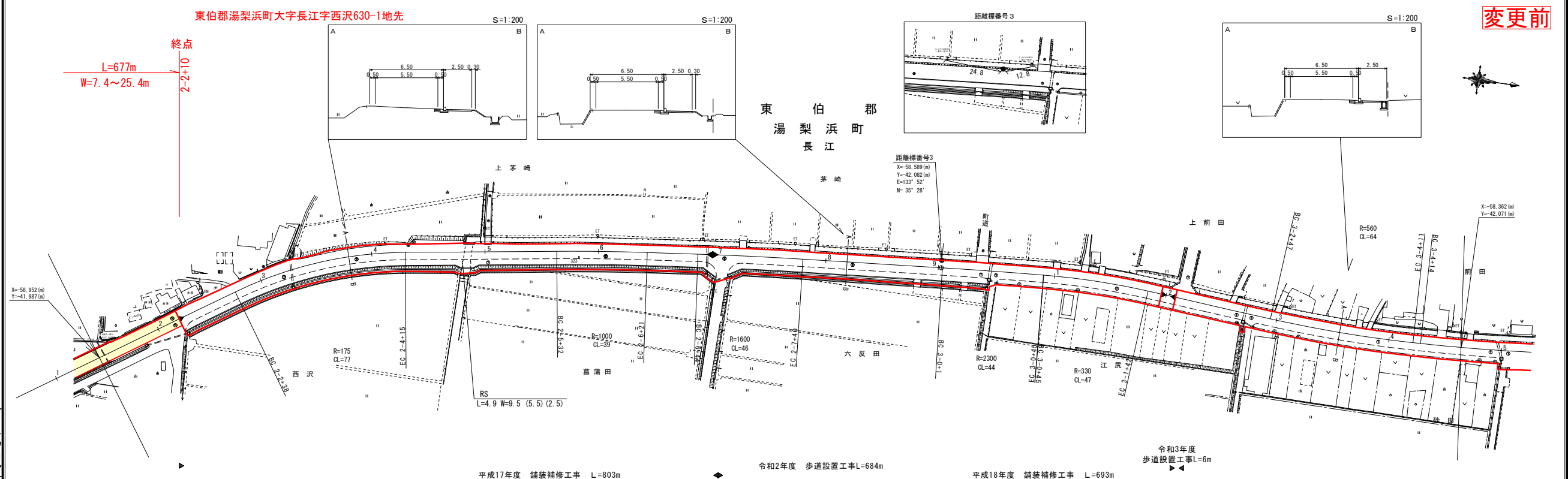
サ
イ
ト
ウ
コ
ン
サ
ル
タ
ン
ト
株
式
会
社

この図面は、建設省国土院院長の承認を得て、国土院の所管業務及び所管業務を
使用して作成したものである。(建設省) 昭59年告示第37号

道路台帳付図

鳥取県

調整年月	令和 5年 3月	図面縮尺	1 : 1000	路線コード	22-200	道路種別	一般県道	路線名	長和田羽合線	区間	2-1 ~ 3-5	図面番号	6-3
------	----------	------	----------	-------	--------	------	------	-----	--------	----	-----------	------	-----



車道幅員	W=5.5	
路面種類	A B	
縦断勾配	0.2%	0.0%
距離程	2+0	2+20

サイトウコン
株式会社
株
ミツ

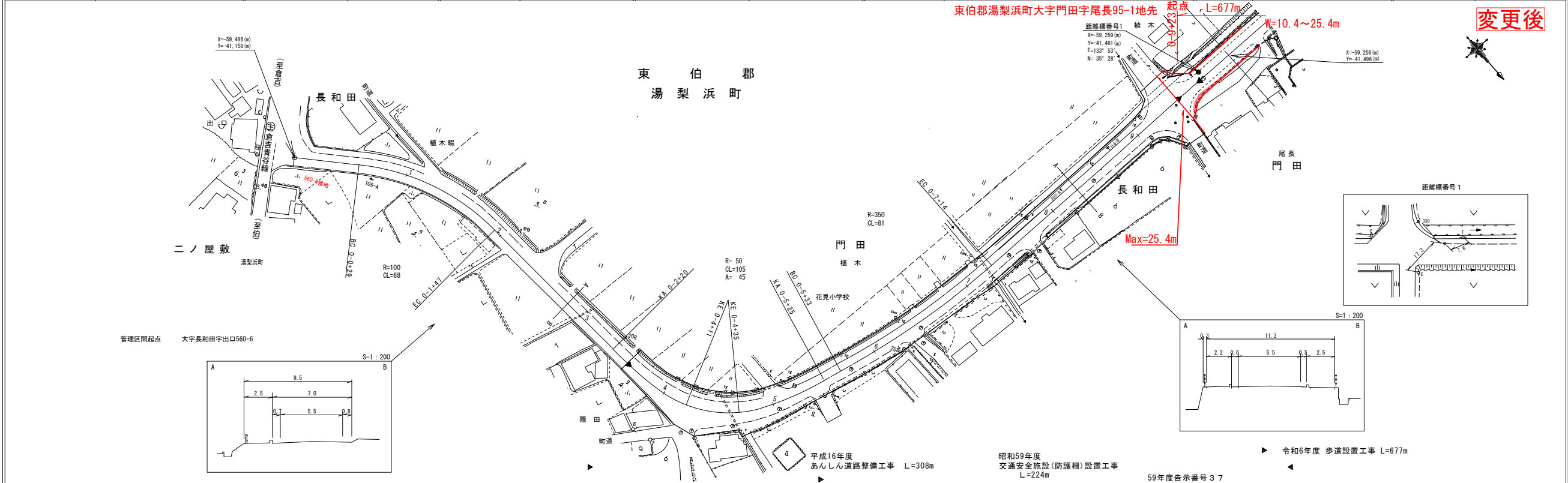
変更前

この図面は、建設省国土院院長の承認を得て、同院所管の測量および測量成果を使用して図画したものである。(承認番号) 昭55 中出第 44号

道路台帳付図

鳥取県

調整年月	令和6年 3月	図面縮尺	1:1000	路線コード	22-200	道路種別	一般県道	路線名	長和田羽合線	区間	0-0 ~ 1-0	図面番号	6-1
------	---------	------	--------	-------	--------	------	------	-----	--------	----	-----------	------	-----

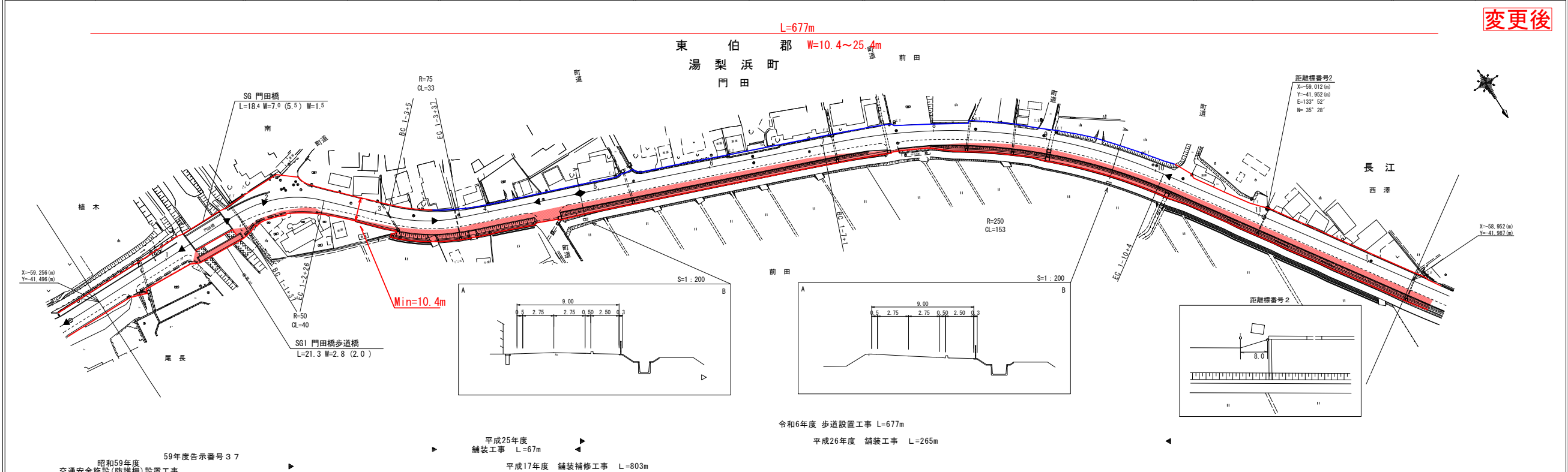


車道幅員	0.0	0.0	7.0	W=5.5									
路面種別	0.0	0.0	0.0	B									
縦断勾配	6.4	1.5%	4.9	0.4%	3.8	0.9%	2.5						
距離程	0.0	0.0	0.0	0.0	0.0	0.0	0.0	0.0	0.0	0.0	0.0	0.0	0.0

道路台帳付図

鳥取県

調整年月	令和6年 3月	図面縮尺	1:1000	路線コード	22-200	道路種別	一般県道	路線名	長和田羽合線	区間	1-0 ~ 2-1	図面番号	6-2
------	---------	------	--------	-------	--------	------	------	-----	--------	----	-----------	------	-----



車道幅員				W=5.5									
路面種別	B	1.1	1.0	A									
縦断勾配	1.8%	3.4	1.6	0.0%	1.6	0.1%	1.8	0.1%	1.7	0.1%			
距離程	1.1	1.9	1.3	1.5	1.2	1.3	1.8	2.2	1.0	1.7			

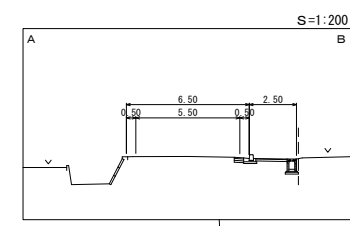
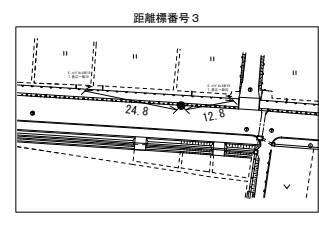
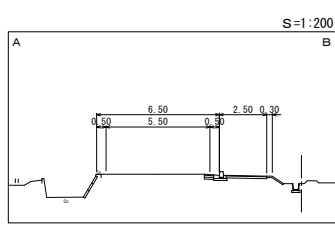
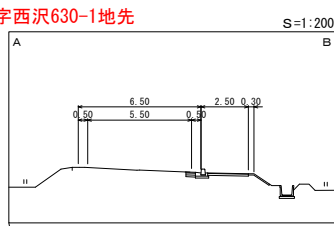
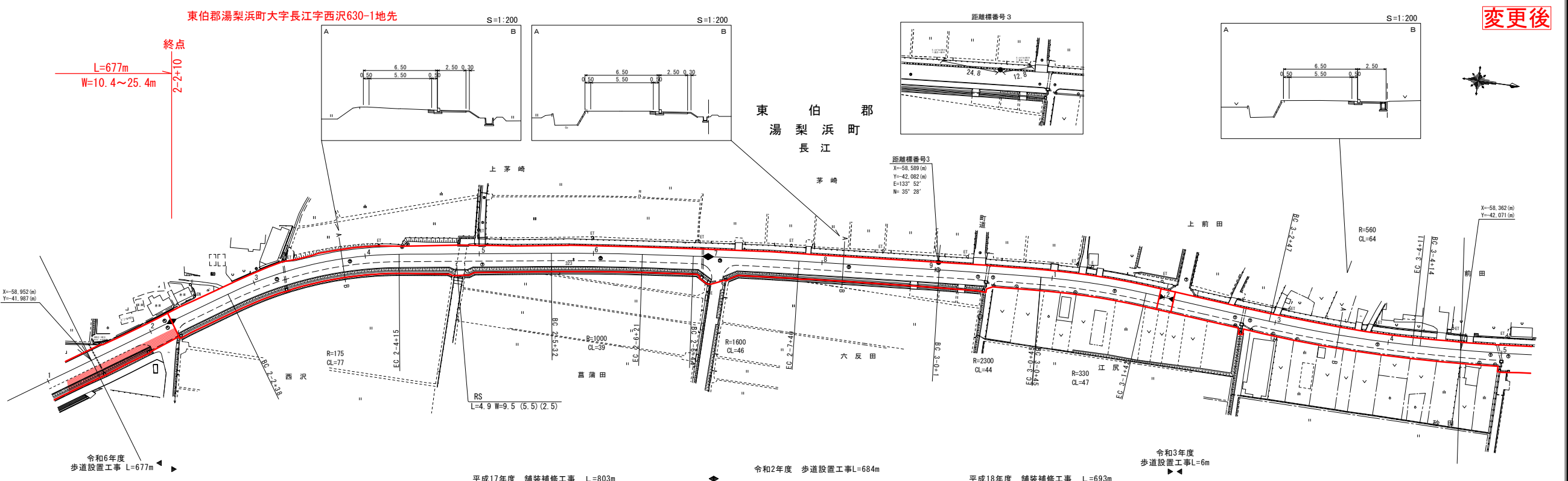
サイトウコンサルタント株式会社

サイトウコンサルタント株式会社

道路台帳付図

鳥取県

調整年月	令和 6年 3月	図面縮尺	1 : 1000	路線コード	22-200	道路種別	一般県道	路線名	長和田羽合線	区間	2-1 ~ 3-5	図面番号	6-3
------	----------	------	----------	-------	--------	------	------	-----	--------	----	-----------	------	-----



変更後



車道幅員													
路面種類													
縦断勾配	0.2%	2.6	0.0%	2.6	2.7					0.2%			
距離程	2-2+10		2-5+70										

サイトウコンサ
 株式会社
 ミツト

この図面は、建設省国土院の承認を得て、同院所管の測量員及び測量成果を
 使用して作成したものである。(承認番号) 昭55 中込第 44号