

## 5 鳥取県衛生環境研究所の概要

## 5-1 沿革

- 昭和23年8月 厚生省三局長通達「地方衛生研究所設置要綱」に基づき、「鳥取県衛生研究所設置規程」の制定により鳥取県衛生試験所及び鳥取県細菌検査所が廃止され、鳥取市東町一丁目220番地に鳥取県衛生研究所が設置された。
- 昭和28年5月 鳥取県庁行政組織規程の制定により、甲類附属機関として設定され、内部組織も庶務係、理化学試験部、細菌検査部の1係2部制となる。
- 昭和28年8月 鳥取市吉方271番地の1に木造二階建庁舎が新築・移転した。
- 昭和28年9月 鳥取県告示第373号により廨に指定される。
- 昭和38年5月 従来の主任制を廃止し、庶務係、理化学試験科、細菌検査科の1係2科制に改組された。
- 昭和44年3月 鳥取市松並町二丁目470番地に鉄筋コンクリート三階建庁舎が新築・移転した。
- 昭和45年4月 機構の強化を図るため、庶務係を総務課に、理化学試験科を、食品化学科と環境公害科に分離改組するとともに、細菌検査科を微生物科に改称し、1課3科制になった。
- 昭和48年3月 公害関係業務の増加と機器整備のため、鉄筋コンクリート3階建の庁舎が増築された。
- 昭和48年4月 従来の環境公害科を水質調査科、水質環境科、大気騒音科に分科改組し、1課5科制に強化された。
- 昭和51年3月 廃水処理施設が新設された。
- 平成6年4月 保健所の試験検査業務のうち水質関係検査が衛生研究所に引き継がれ、水質調査科を水質調査第一科、水質調査第二科に改組し、1課6科制となる。
- 平成14年4月 企画調整室を新設するとともに、微生物科、食品化学科を保健衛生室に、水質調査第一科、水質調査第二科、水質環境科を水環境室、環境化学室に、大気騒音科を大気・地球環境室に改組、改称し、1課5室となる。新築・移転に向けて、保健所の試験検査業務を集中化した。
- 平成14年7月 東伯郡羽合町南谷に新築・移転した。  
名称を鳥取県衛生環境研究所に改称した。
- 平成16年4月 保健衛生室保健衛生研究部門を保健衛生室に、保健衛生室食品衛生研究部門を食品衛生室に改組し、1課6室となる。
- 平成22年4月 食品衛生室を化学衛生室に、水環境室を水環境対策チームに、環境化学室をリサイクルチームに改組・改称し、1課4室2チームとなる。
- 平成29年4月 原子力環境センターを組織化した。
- 平成29年11月 原子力環境センターの機能強化整備が完成した。
- 平成30年4月 リサイクルチームを水環境対策チームに一元化、企画調整室と総務担当を統合し総務企画担当とし、3室1チーム1担当となる。
- 令和5年4月 水環境対策チームを水環境室に改組・改称し、4室1担当となる。

## 5-2 施設

### (1) 位置

郵便番号 682-0704

住所 鳥取県東伯郡湯梨浜町南谷 526-1

#### 【衛生環境研究所】

電話番号 0858-35-5411 (代表)

0858-35-5412 (総務企画担当)

0858-35-5415 (保健衛生室)

0858-35-5421 (化学衛生室)

0858-35-5417 (水環境対策チーム)

0858-35-5414 (大気・地球環境室)

F A X 0858-35-5413

#### 【原子力環境センター】

電話番号 0858-35-5416

F A X 0858-35-5413

### (2) 敷地及び建物

敷地 10,927.84 m<sup>2</sup>

建物 延床面積 6,124.16 m<sup>2</sup>

(内訳) 管理棟 (鉄骨造平屋建て)

延床面積 903.98 m<sup>2</sup>

研究棟 (鉄筋コンクリート造3階建て)

延床面積 4,239.21 m<sup>2</sup>

別棟 (鉄筋コンクリート造2階建て)

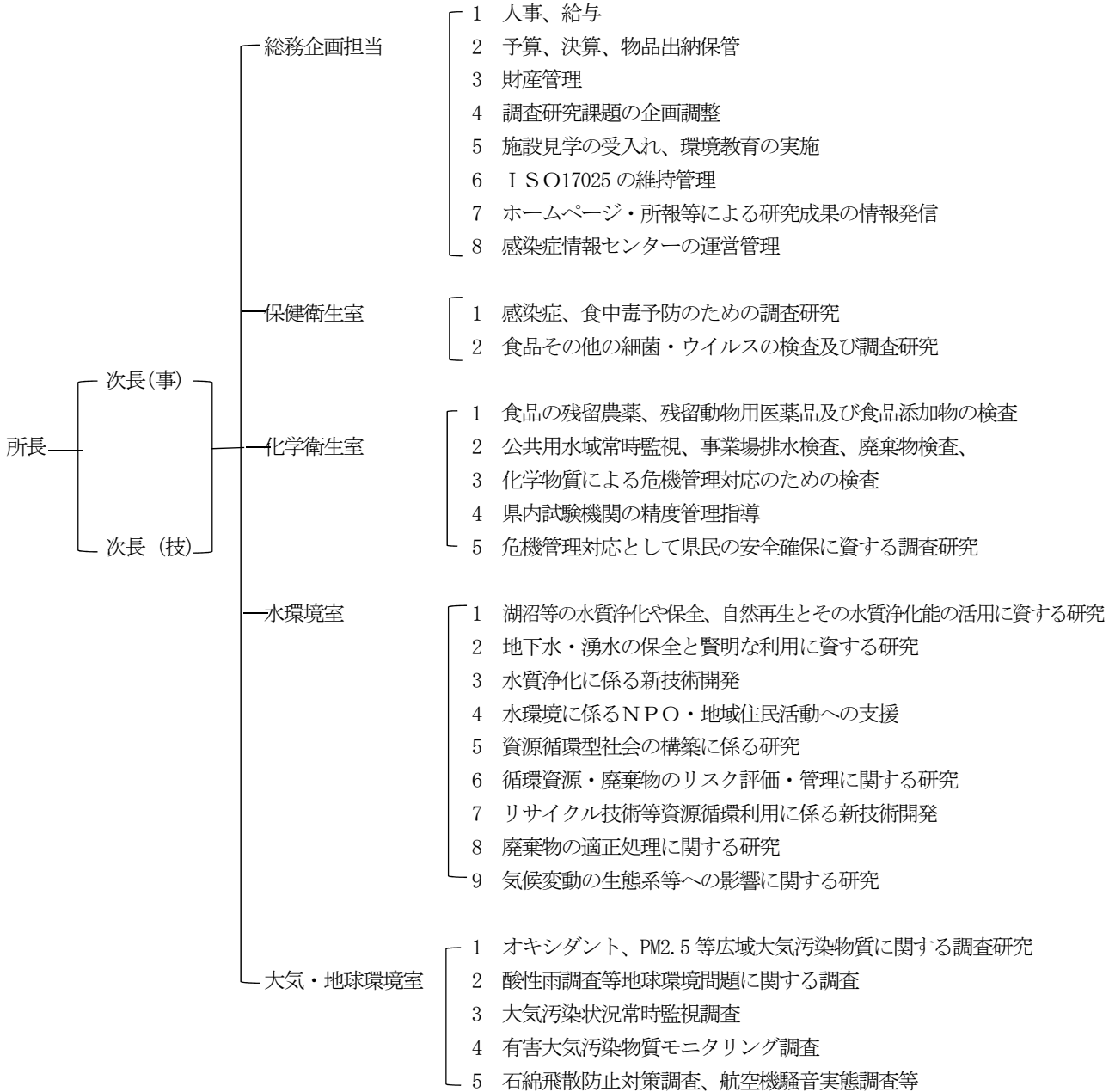
延床面積 453.99 m<sup>2</sup>

原子力環境センター (鉄筋コンクリート3階建て) 延床面積 996 m<sup>2</sup> (平成28年1月開所)

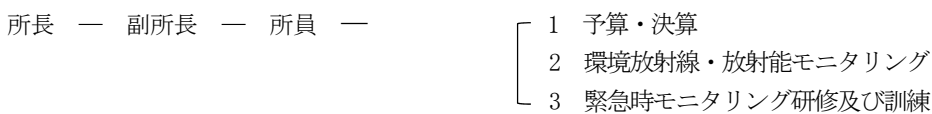
竣工 平成14年7月

5-3 機構・組織  
令和5年4月1日現在

【衛生環境研究所】



【原子力環境センター】



## 5-4 職員

職員配置（令和5年4月1日現在）

### 【衛生環境研究所】

職名	所長	次長	総務企画 担当	保健衛生室	化学衛生室	水環境室	大気・地球 環境室	合計
所長（技）	1							1
次長（事）		1						1
次長（技）		1						1
室長				1	1	1		3
室長補佐				3	2	1	1	7
研究員			1	2	4	2	3	12
会計年度任用職員			4		1			5
計	1	2	5	6	8	4	4	30

### 【原子力環境センター】

職名	所長	副所長	所員	計	備考（兼務職員の本務）
所長	1（兼）			1	衛生環境研究所長
副所長		2（兼）		2	原子力安全対策課長、衛生環境研究所次長（技）
原子力モニタリング 専門官			1（兼）	1	原子力安全対策課付で原子力環境センターに配置
参事			1、1（兼）	2	衛生環境研究所次長（事）
課長補佐			1（兼）	1	原子力安全対策課課長補佐
主任研究員			2、1（兼）	3	衛生環境研究所室長補佐
係長			3（兼）	3	環境立県推進課係長、衛生環境研究所室長補佐、 原子力安全対策課係長
研究員			1、3（兼）	4	衛生環境研究所研究員
会計年度任用職員			3、2（兼）	5	衛生環境研究所会計年度任用職員（事1、技1）
計	1	2	19	22	うち兼務職員が15人

（兼）：兼務職員

事務分掌（令和5年5月1日現在）

【衛生環境研究所】

室名	職名	氏名	分掌事務
	所長 次長(事) 次長(技)	池山 恒平 田中 博幸 九鬼 貴弘	所の総括 所の事務の総括、人事・服務 所の技術の総括、調査研究外部意見聴取・課題選定総括
総務企画 担当	会計年度任用職員 研究員  会計年度任用職員 会計年度任用職員 会計年度任用職員	塚本 真紀 山下 健  松井 恭徳 中山 千秋 奥田 益春	物品購入、歳入・歳出、決算、物品管理 調査研究外部意見聴取に係る事務、ISO17025・GLPに係る事務、環境教育・学習、鳥取県・江原道環境衛生学会、職務発明・知的財産権の管理、全国環境研究所協議会及び地方衛生研究所全国協議会に関すること 施設設備の維持管理、緊急事態対応マニュアルの整備・訓練の実施 感染症情報の収集・提供 環境教育・学習の補助。各種資料の整理、各種踏査の補助
保健衛生室	室長 室長補佐 室長補佐 室長補佐  研究員  研究員	林原 健吉 渡邊 知美 松村 あかり 上田 豊  左藤 夏子  泉 ありさ	室業務及び調査研究の総括、緊急行政検査、健康危機対処計画 感染症 GLP、ゲノム解析、感染症情報センター解析部会、技術研修 犬の狂犬病検査導入、クドア・獣肉孢子虫の検査、機器保守点検管理 麻疹風疹レファレンスセンター、発疹性疾患等に係る検査管理、呼吸器系感染症に係る検査管理、食中毒迅速検査管理、クリプトスポリジウム検査 細菌培養培地管理、感染症流行予測調査、血清抗体検査（麻しん風しん HIV）、血清抗体検査、日本紅斑熱等、感染症発生動向調査事業 消化器系感染症に係る検査管理、高度実験室の排水処理、薬剤耐性菌検査 ※新型コロナウイルス関連検査は室員全員と所内他室応援職員で対応
化学衛生室	室長 室長補佐 室長補佐  研究員  研究員 研究員  研究員 会計年度任用職員	木村 優子 増川 正敏 有田 雅一  田邊 奈都子  木下 真之介 福田 絵梨  中村 仁志 野田 昭徳	室業務及び調査研究の総括、検査業務の品質管理、外部委託行政検査の精度管理指導 当所主催分析精度管理調査、水道水質検査の妥当性評価、新規水質検査方法の技術導入 GC/MSによる残留農薬検査・試験法の妥当性評価、国立環境研究所との共同研究（Ⅱ型）、化学物質による事故・苦情等の検査 LC/MSによる残留農薬検査・試験法の妥当性評価、食品検査の標準作業書の整備、指定薬物・無承認無許可医薬品の検査 公共用水域（湖沼）の水質検査、化学物質環境汚染実態調査 食品中の残留動物用医薬品検査・試験法の妥当性評価、食品中の指定外食品添加物検査、食品中の重金属検査、新規食品検査方法の技術導入 事業場排水の水質検査、水質検査方法の標準作業書の整備、国際規制物質の管理 化学衛生室の調査研究・試験検査の補助
水環境室	室長  室長補佐  研究員 研究員	成岡 朋弘  森 明寛  盛山 哲郎 政井 咲更美	室業務及び調査研究の総括、地下水研究プロジェクト、気候変動影響調査、国立環境研究所とのⅡ型共同研究（廃棄物）、外部研究機関との共同研究（廃棄物・資源循環）、廃棄物・再資源化等の技術相談 汽水域の水質形成に関する研究、水環境における特定希少野生動植物保全事業、湖沼の水質浄化に係る各種委員会等、水環境・生態系等の技術相談、国立環境研究所とのⅡ型共同研究（里海）、外部研究機関との共同研究（水環境・生態系） 焼却残渣に含有する水銀のモニタリング調査、排水処理施設の管理 六価クロムの現場迅速分析法に関する研究
大気・地球 環境室	室長補佐  研究員  研究員 研究員	小林 拓史  村田 智穂  坪内 一晃 田中 卓実	室業務及び調査研究の総括、有害大気汚染物質モニタリング調査（総括、酸化エチレン）、航空機騒音、騒音・振動の調査 有害大気汚染物質モニタリング調査（重金属類）、PM2.5成分分析、酸性雨調査（環境省土壌調査） 鳥取県におけるVOCのオゾン生成リスクに関する研究、大気常時監視測定局、有害大気汚染物質モニタリング調査（VOCs、アルデヒド類） 有害大気汚染物質モニタリング調査（ベンゾ[a]ピレン、水銀）、酸性雨調査（降水調査）、石綿の検査

【原子力環境センター】

職名	氏名	分掌事務
所長	池山 恒平	センターの総括
副所長	木本 達也	
副所長	九鬼 貴弘	センター業務の技術総括
参事	田中 博幸	センター業務の事務総括、人事・服務
参事	山根 一城	
原子力モニタリング 専門官	島田 秀志	平常時及び緊急時モニタリングの統括
課長補佐	村上 嘉一	
主任研究員	長柄 収一	平常時モニタリング、緊急時モニタリング本部運営、緊急時モニタリング訓練(島根原発)、 原子力施設等放射能調査機関連絡協議会、交付金事務
主任研究員	居藏 岳志	ガンマ線核種分析、空間放射線モニタリング、ストロンチウム分析、緊急時モニタリング 訓練(人形峠)実施
主任研究員	森 明寛	放射線取扱主任者
係長	米澤 友紀子	
係長	小林 拓史	
係長	山崎 耕自	
研究員	日野 稜介	ウラン分析、環境放射能水準調査、緊急時モニタリング計画・実施要領改訂
研究員	村田 智穂	
研究員	坪内 一晃	
研究員	田中 卓実	
会計年度任用職員	塚本 真紀	歳入・歳出、決算、物品管理
会計年度任用職員	松井 恭徳	施設設備の維持管理
会計年度任用職員	脇坂 砂織	平常時モニタリングの補助
会計年度任用職員	石井 義人	平常時モニタリングの補助
会計年度任用職員	松本 昭範	環境放射能水準調査の補助

## 5-5 歳入・歳出決算(令和4年度)

### (1) 歳入決算

科	目	名	調定額	収入済額
款	項	目		
使用料及び手数料				
	使用料			
		行政財産使用料	18,000	18,000
国庫支出金				
	国庫補助金			
		衛生費国庫補助金	629,674	629,674
財産収入				
	財産運用収入			
		財産貸付収入	17,785	17,785
財産収入				
	財産売払収入			
		財産売払収入	86,273	86,273
諸収入				
	受託事業収入			
		市町村受託事業収入	96,136,617	96,136,617
	合	計	96,888,349	96,888,349

### (2) 歳出決算

科	目	名	予算現額	支出済額
款	項	目		
衛生費				
	公衆衛生費			
		衛生環境研究所費	123,670,000	119,585,829
衛生費				
	環境衛生費			
		環境保全費	7,278,000	6,828,984
	合	計	130,948,000	126,414,813

翌年度繰越額

0



5-6 試験検査件数

(1)種類別試験検査件数(令和4年度)

種 別		件 数	
結核	分離・同定・検出 (01)		
	核酸検査 (02)	6	
	化学療法剤に対する耐性検査 (03)		
性病	梅毒 (04)		
	その他 (05)		
ウイルス・リケッチア等検査	分離・同定・検出 検査同	ウイルス (06)	54,736
		リケッチア (07)	27
		クラミジア・マイコプラズマ (08)	
	抗体検査	ウイルス (09)	46
		リケッチア (10)	
		クラミジア・マイコプラズマ (11)	
原微生物の動物試 (12)			
原虫・寄生虫等	原虫 (13)		
	寄生虫 (14)		
	そ族・節足動物 (15)		
	真菌・その他 (16)		
食中毒	病原微生物検査	細菌 (17)	114
		ウイルス (18)	55
		核酸検査 (19)	
	理化学的検査 (20)		
動物を用いる試験 (21)			
その他 (22)			
臨床検査	血液検査(血液一般検査) (23)		
	血清等検査	エイズ(HIV)検査 (24)	7
		HBs抗原、抗体検査 (25)	
		その他 (26)	
	生化学検査	先天性代謝異常検査 (27)	
		その他 (28)	
	尿検査	尿一般 (29)	
		神経芽細胞腫 (30)	
		その他 (31)	
	アレルギー検査(抗原検査・抗体検査) (32)		
その他 (33)			
食品等検査	微生物学的検査 (34)	157	
	理化学的検査(残留農薬・食品添加物等) (35)	263	
	動物を用いる試験 (36)		
	その他 (37)		
(上記以外) 細菌検査	分離・同定・検出 (38)	69	
	核酸検査 (39)	41	
	抗体検査 (40)		
	化学製法剤に対する耐性検査 (41)		

種 別	件 数			
医薬品・家庭用品等検査	医薬品 (42)	2		
	医薬部外品 (43)			
	化粧品 (44)			
	医療用具 (45)			
	毒劇物 (46)			
	家庭用品 (47)			
	その他 (48)			
	栄養関係検査 (49)			
水道等水質検査	水道原水	細菌学的検査 (50)		
		理化学的検査 (51)		
		生物学的検査 (52)		
	飲用水	細菌学的検査 (53)		
		理化学的検査 (54)	259	
	利用水等(プールを含む)	細菌学的検査 (55)		
	理化学的検査 (56)			
廃棄物関係検査	一般廃棄物	細菌学的検査 (57)		
		理化学的検査 (58)	65	
		生物学的検査 (59)		
	産業廃棄物	細菌学的検査 (60)		
		理化学的検査 (61)		
		生物学的検査 (62)		
環境・公害関係検査	大気検査	S02・N02・OX等 (63)	5,328	
		浮遊粒子状物質 (64)	1,446	
		降下煤塵 (65)		
		有害化学物質・重金属等 (66)	289	
		酸性雨 (67)	26	
		その他 (68)	13,196	
	水質検査	公共用水域 (69)	920	
		工場・事業場排水 (70)	107	
		浄化槽放流水 (71)		
		その他 (72)		
		騒音・振動 (73)		182
		悪臭検査 (74)		
土壌・底質検査 (75)		7		
環境生物検査	藻類・プランクトン・魚介類 (76)	5		
	その他 (77)	1		
	一般室内環境 (78)			
その他 (79)		382		
放射能	環境試料(雨水・空気・土壌等) (80)	14,860		
	食品 (81)	15		
	その他 (82)	15		
温泉(鉱泉)泉質検査 (83)				
その他 (84)				
合計		92,626		

(2)依頼先別試験検査受付件数(令和4年度)

	行政検査		依頼検査		自らの調査 ・研究として行うもの
	保健所	保健所以外の行政機関	住民	その他(学校・医療機関・事業所等)	
細菌検査	36	74			
結核	6				
性病					
ウイルス・リケッチア等検査	4,514	50,295			
病原微生物の動物試験					
原虫・寄生虫等					
食中毒	40	129			
臨床検査		7			
食品等検査	22	214			184
薬品・家庭用品等検査					2
栄養関係調査					
水道等水質検査		6			253
廃棄物関係検査					65
環境公害関係検査		11,966			9,923
放射能		2,327			12,563
温泉(鉱泉)泉質検査					
その他					
合計	4,618	65,018			22,990