

水 門 台 帳（緒元）

様式 1 - 1

管理番号	施設名				水系名		河川名		所在地			事務所名				
0001	塩見川塩止堰(調節ゲート)				塩見川		塩見川		鳥取市福部町細川			鳥取県土整備事務所				
設 置 概 要				管 理 概 要												
完 成 年 月 日				管 理 者	名 称		鳥取県土整備事務所		操 作 規 則 等	名 称						
土 木		平成元年			着 手 年 月 日					施 工 年 月 日						
建 築		-		設置目的	・河川水位の維持 ・海水侵入の防止(防潮)				操作水位	閉時	上流側	TP+1.200	下流側	TP.-0.100		
機 械		平成元年			開時	上流側		下流側								
設 計 概 要																
設計水位	Case1	上流	TP.+1.20	下流	TP.-0.10	設計洪水位	TP.+2.070		風荷重	-		積雪荷重	-			
	Case2	上流	TP.+0.11	下流	TP.+0.90	設計震度	Kh=0.22		波圧	下流側波高0.5m、周期12秒		泥圧	-			
設 備 緒 元																
扉 体 ・ 戸 当 り																
形 式		門数	水密方式		寸法		主要材料			扉体重量 (kN)	設置 年度	製作会社				
					純径間(m)	扉高(m)	扉体	戸当り	取外し戸当り							
フラップ付シェル構造ローラーゲート		1	両面3方及び扉間ゴム水密		20.400	2.650	SUS304	SUS304	SS41	478.4	H1	日立造船株式会社				
開 閉 装 置																
開 閉 方 式			開閉速度(m/min)			電 動 機										
2モーター2ドラムワイヤロープ巻取式			開時	閉時	型 式	出 力		定格	極数	ブレーキ	台数	設置年度	製作会社			
運 転 操 作			0.30	0.30	全閉屋外特殊かご型(主電動機)	5.5	kw	連続	6極	電磁制動 電動油圧・押上制動	2	H1	日立製作所(株)			
機 側			-	-	全閉屋外特殊かご型(予備電動機)	1.5	kw	連続	6極	電磁制動 電動油圧・押上制動	2	H1	日立製作所(株)			
減 速 機					ブ レ ー キ					ワ イ ヤ ロ ー プ						
型 式		減速比		製作会社		型 式		方 式		製作会社		規 格		直径	総吊数	材 質
QRG-720形		i=1/351.2		阪神動力機器(株)		LSJ10-TY2		油圧押上式		日立製作所(株)		IWRC 6×37		φ40	12本	ステンレス
発 電 機 ・ 駆 動 機 関										管 理 橋						
名 称	形 式	出力	回転速度 (rpm)	冷却方式	設置 台数	設置 年度	製作会社	形 式	寸法 (m)		設置 年度	製作会社				
									有効幅	高さ						
予備発電機	YAP55E型	44kw	3000/3600	ラジエータ又は放水冷却	1	H1	ヤンマーディーゼル(株)	螺旋階段	1.000	6.645	H1	日立造船(株)				
								タラップ	0.300	5.800	H1	日立造船(株)				
塗 装			計 装 設 備					備 考 (魚道ゲート) 型式:フラップゲート 寸法:純径間1.20m×扉高1.42m 水密方式:3方ゴム水密 開閉方式:無動力 (予備ゲート)								
項 目	塗装面積 (㎡)	塗装仕様	名 称	形 式	設置 台数	設置 年度	製作会社									
扉 体	-	-	調節ゲート機側操作盤	屋外閉鎖自立式	1	H1	日立造船(株)									
戸 当 り	11.5	塩化ゴム系	電源分受盤	屋外閉鎖自立式	1	H1	日立造船(株)									
開閉装置	171.9	フタル酸樹脂系														
螺旋階段	118.6	塩化ゴム系														
タラップ	11.9	塩化ゴム系														

水 門 台 帳 (平面図)

様式 2 - 1

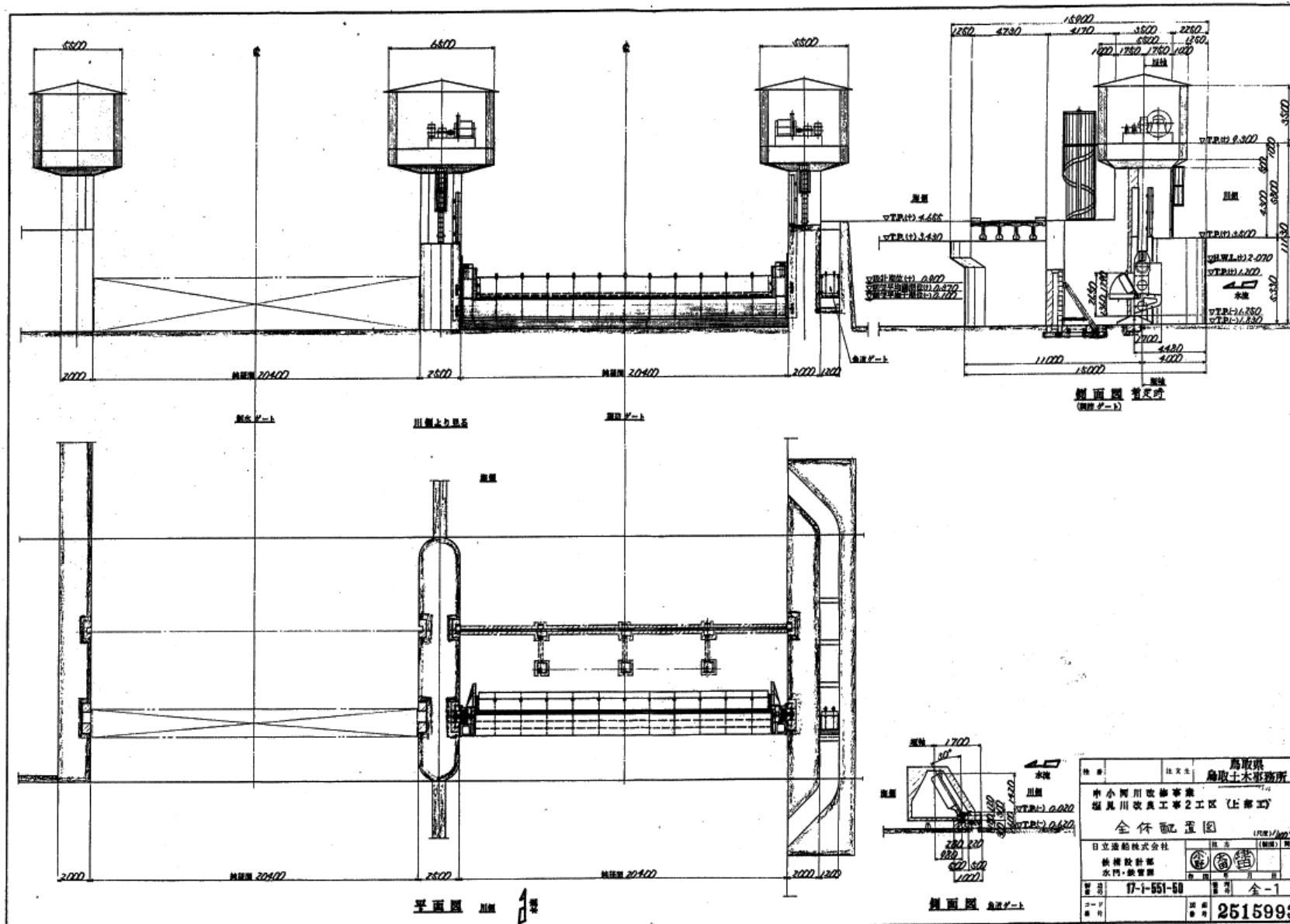
管理番号	施設名	水系名	河川名	所在地	事務所名
0001	塩見川塩止堰(調節ゲート)	塩見川	塩見川	鳥取市福部町細川	鳥取県土整備事務所



水門台帳（構造図）

様式 3 - 1

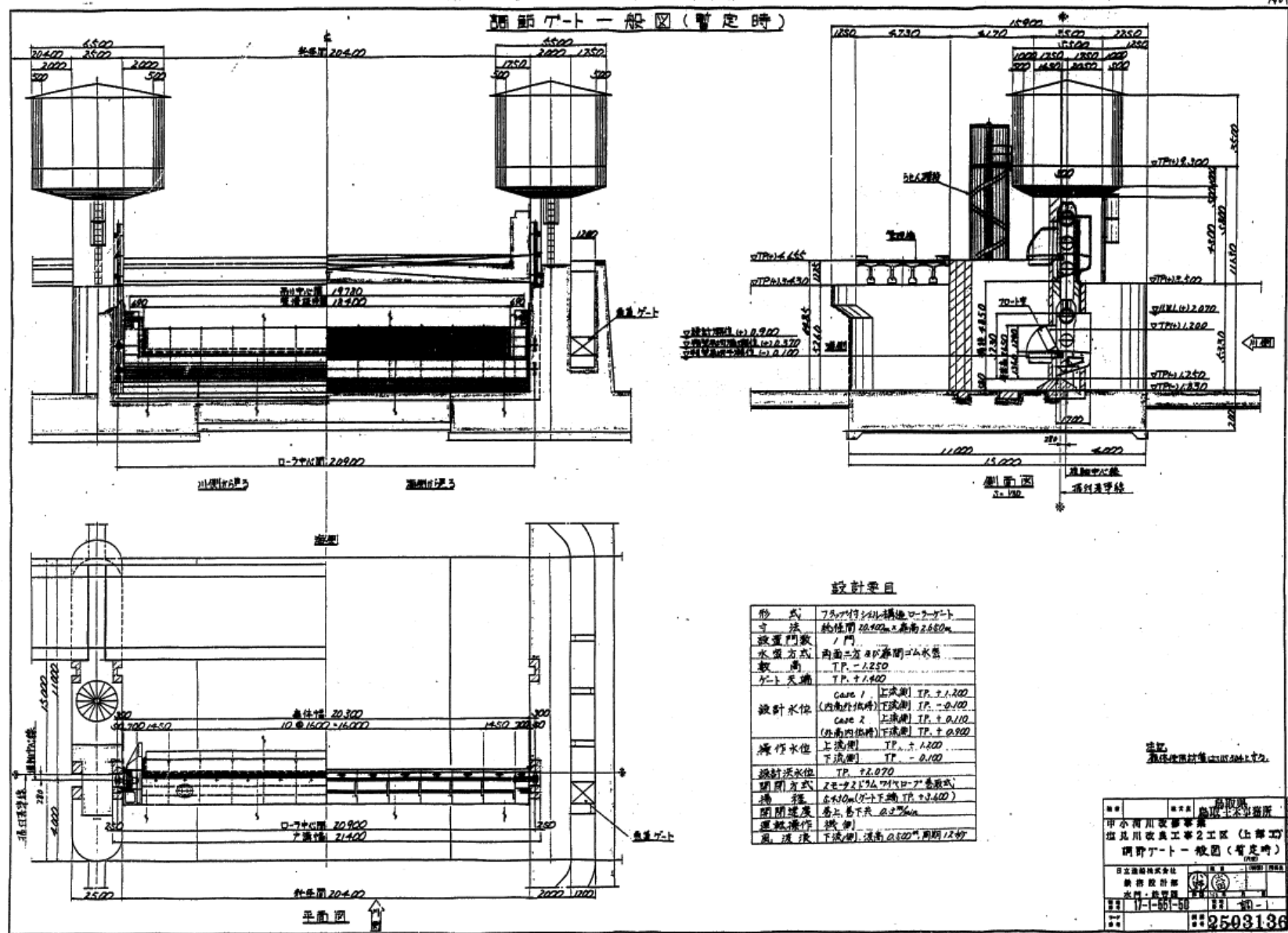
管理番号	施設名	水系名	河川名	所在地	事務所名
0001	塩見川塩止堰（調節ゲート）	塩見川	塩見川	鳥取市福部町細川	鳥取県土整備事務所



水門台帳（構造図）

様式 3 - 2

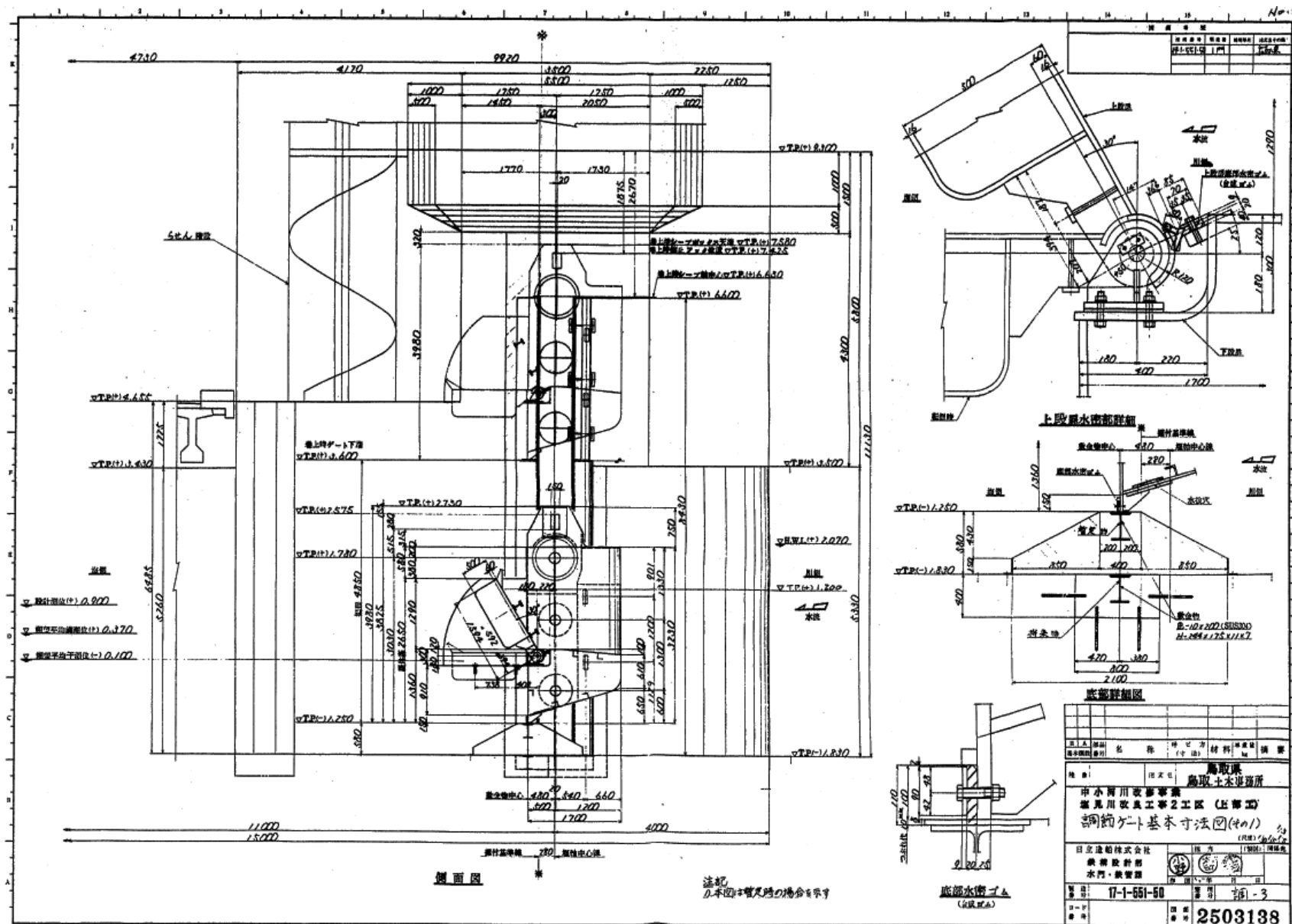
管理番号	施設名	水系名	河川名	所在地	事務所名
0001	塩見川塩止堰(調節ゲート)	塩見川	塩見川	鳥取市福部町細川	東部総合事務所県土整備局



水門台帳（構造図）

様式 3 - 3

管理番号	施設名	水系名	河川名	所在地	事務所名
0001	塩見川塩止堰(調節ゲート)	塩見川	塩見川	鳥取市福部町細川	東部総合事務所県土整備局

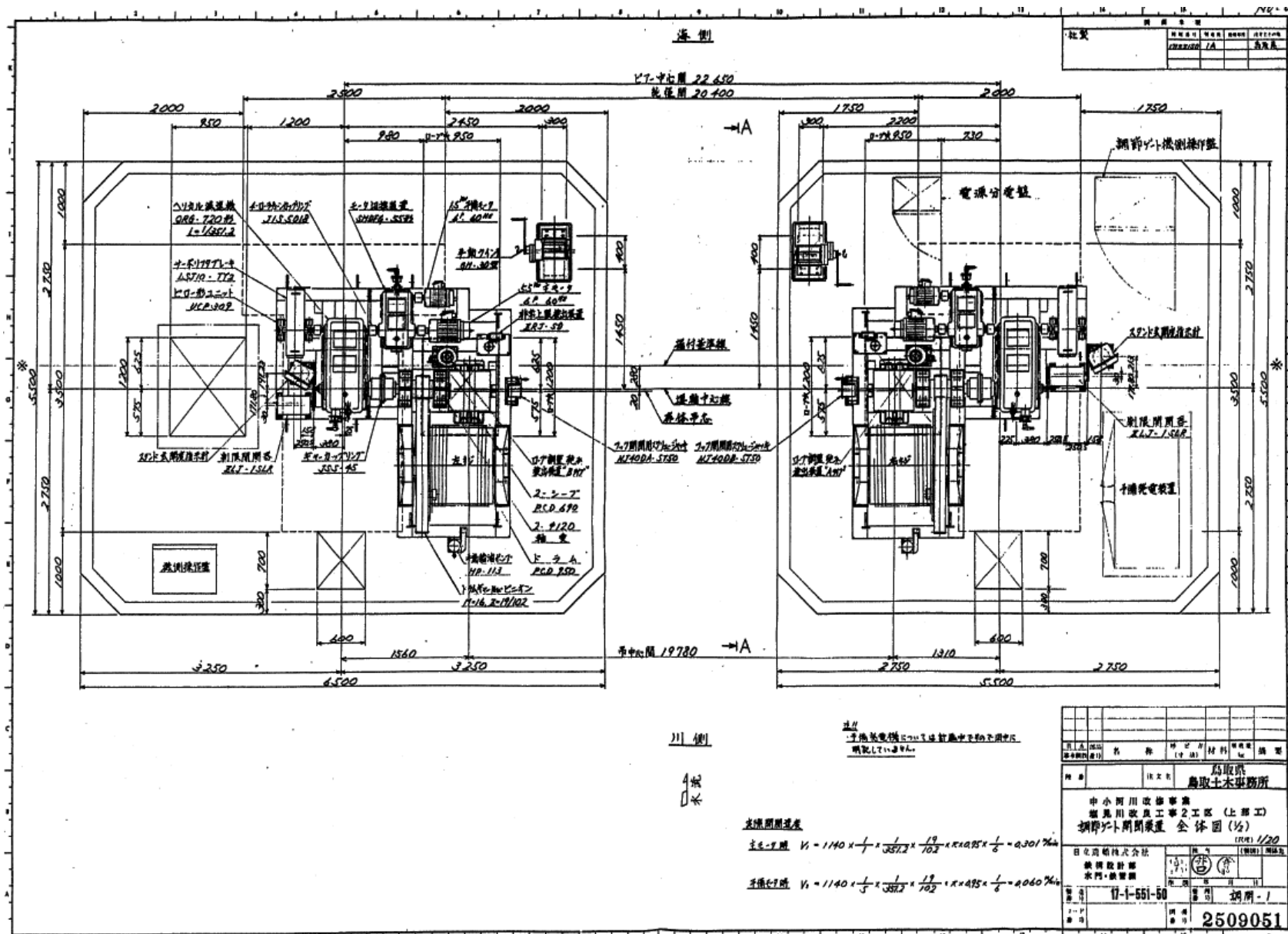


図名	調節ゲート基本寸法図(1/1)
図番	17-1-551-50
図尺	1/3
図号	2503138

水門台帳（構造図）

様式 3 - 4

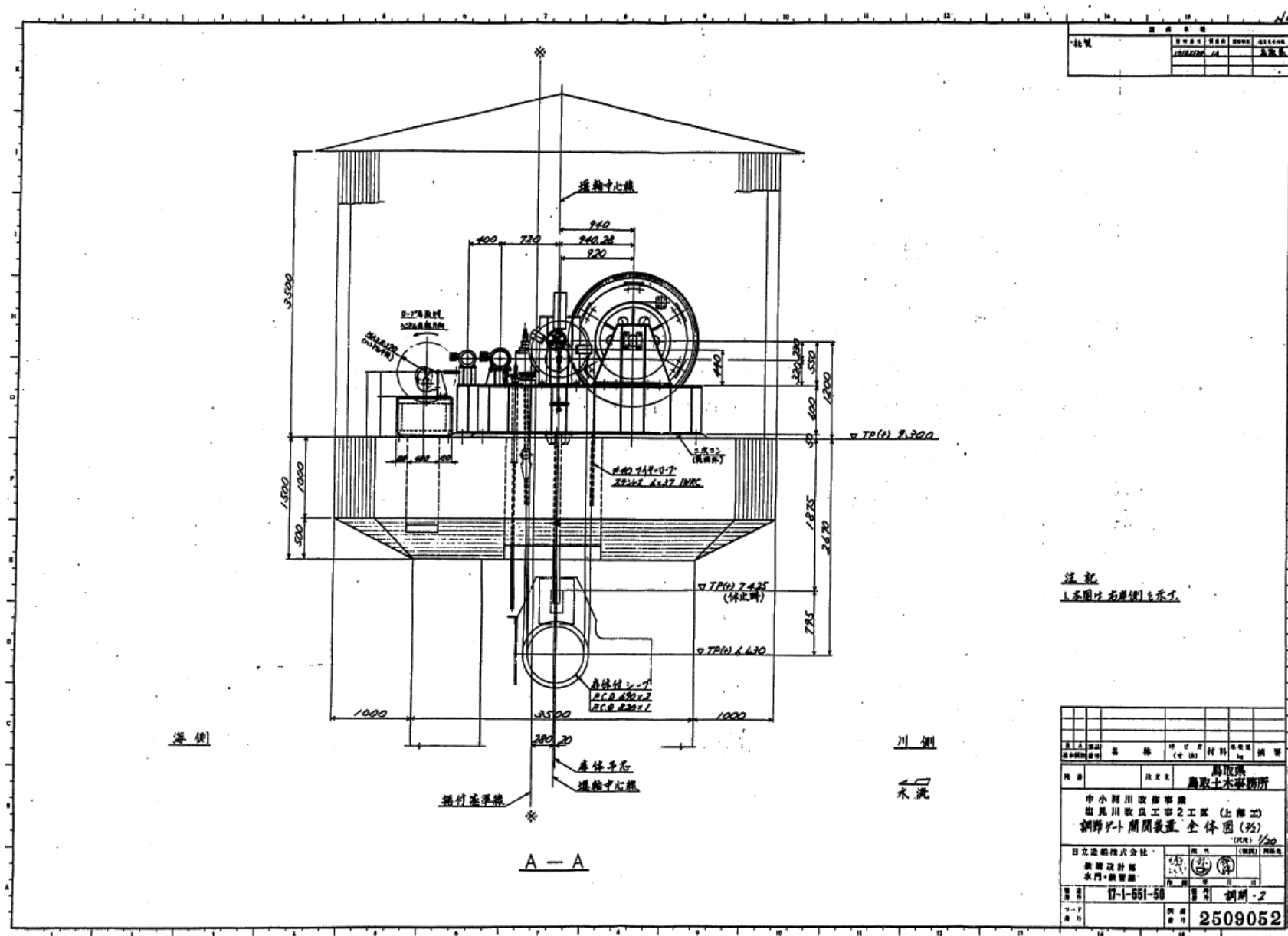
管理番号	施設名	水系名	河川名	所在地	事務所名
0001	塩見川塩止堰(調節ゲート)	塩見川	塩見川	鳥取市福部町細川	東部総合事務所県土整備局



水門台帳（構造図）

様式 3 - 5

管理番号	施設名	水系名	河川名	所在地	事務所名
0001	塩見川塩止堰(調節ゲート)	塩見川	塩見川	鳥取市福部町細川	東部総合事務所県土整備局



水 門 台 帳 (写真)

様式 4 - 1

管理番号	施設名	水系名	河川名	所在地	事務所名
0001	塩見川塩止堰(調節ゲート)	塩見川	塩見川	鳥取市福部町細川	鳥取県土整備事務所

調節ゲート全景 (全閉状態)



調節ゲート全景 (全開状態)



塩見川潮止堰 全景



水 門 台 帳 (写真)

様式 4 - 2

管理番号	施設名	水系名	河川名	所在地	事務所名
0001	塩見川塩止堰(調節ゲート)	塩見川	塩見川	鳥取市福部町細川	東部総合事務所県土整備局

開閉装置 (左岸側)



開閉装置 (左岸側)



開閉装置 (右岸側)



開閉装置 (右岸側)



水 門 台 帳 (写真)

様式 4 - 3

管理番号	施設名	水系名	河川名	所在地	事務所名
0001	塩見川塩止堰(調節ゲート)	塩見川	塩見川	鳥取市福部町細川	東部総合事務所県土整備局

機側操作盤



分電盤



予備発電機



水 門 台 帳 (点検・維持補修履歴)

様式 5 - 1

管理番号	施設名	水系名	河川名	所在地	事務所名
0001	塩見川塩止堰(調節ゲート)	塩見川	塩見川	鳥取市福部町細川	鳥取県土整備事務所

点検履歴

維持修繕履歷

[illegible]