

とっとり

まだ食べられる食品を誰かに届けよう



フードドライブ

もったいないを

にご協力ください

ありがとうに

2026年 食品受付期間

1月19日(月)～30日(金)

フードドライブとは

家庭などで余っている食品を受付場所にご持参、寄付していただき、食糧支援団体に提供し、必要としていることも食堂や福祉施設等へ届ける活動のことです。

とっとりフードドライブへの参加方法

鳥取県内30ヶ所に設置した受付場所に、おうちで食べきれない食品をお持ちください

寄付していただきたい食品

※賞味期限が2ヶ月以上あるものをお願いします。

- ・麺類などの乾物
- ・缶詰、レトルト、インスタント食品
- ・砂糖、塩、しょうゆなどの調味料
- ・のり、ふりかけ、お茶漬けの素
- ・飲料、お米

受付できない食品

- ・賞味期限が2ヶ月を切ったもの
- ・開封してあるもの
- ・生鮮食品(肉類、魚介類、冷凍食品)
- ・生の野菜類
- ・アルコール類(みりん、料理酒は除く)

※上記食品はお受けできません。ご理解、ご協力をお願いします。

食品ロスとは…

「食品ロス」とは、本来食べることができたはずの食品が廃棄されてしまうことをいいます。

例 小売店での売れ残りや、飲食店、家庭での食べ残し、期限切れなど

食べ残し
食べきれずに
廃棄されたもの

直接廃棄
消費期限切れ等で
廃棄されたもの

過剰除去
野菜の皮の厚むき
で出た可食部分

フードドライブ受付窓口一覧

※詳細は、各受付窓口連絡先へご確認ください。



知っていますか？

日本の食品ロス量

「食品ロス量」は、年間

約464万トン

廃棄される食品のうち
可食部分と考えられる量

事業系 家庭系

約231万トン 約233万トン

国民1人当たりの食品ロス量

1日約102g
(年間で約37kg)

毎日、おにぎり約1個分の
ご飯の量(約110g)を
捨てていることに！

資料：農林水産省 食品ロス量(令和5(2023)年度推計)
総務省人口推計(2023年10月1日)より

東 部

【鳥取市】 中央人権福祉センター 鳥取市幸町151 連絡先☎：0857-24-8241 受付時間●9:00～17:00	【鳥取市】 河原人権福祉センター 鳥取市河原町曳田982-1 連絡先☎：0858-85-0135 受付時間●9:00～17:00	【倉吉市】 倉吉市役所 第2庁舎 環境課 倉吉市河原町2丁目253-1 倉吉市役所第2庁舎2階 連絡先☎：0858-22-8168 受付時間●8:30～17:15
【鳥取市】 気高人権福祉センター 鳥取市気高町下光元478-3 連絡先☎：0857-82-3363 受付時間●9:00～17:00	【岩美町】 岩美町役場 健康福祉課 岩美町岩美大字福1029番地2(岩美町こがせセンター内) 連絡先☎：0857-73-1333 受付時間●9:00～17:00	【湯梨浜町】 湯梨浜町役場 本庁舎 東伯郡湯梨浜町大字久留19-1 連絡先☎：0858-35-5318 受付時間●9:00～17:00
【智頭町】 智頭町役場 税務住民課 八頭郡智頭町大字智頭2072-1 連絡先☎：0858-75-4114 受付時間●9:00～17:00	【八頭町】 八頭町役場 福祉課 (郡家保健センター) 八頭郡八頭町宮谷254-1 連絡先☎：0858-72-3590 受付時間●9:00～17:00	【北栄町】 北栄町役場 大栄庁舎 環境エネルギー課 東伯郡北栄町由良宿423-1 連絡先☎：0858-37-3116 受付時間●8:30～17:15
【米子市】 米子市クリーンセンター 米子市河崎3280番地1 連絡先☎：0859-23-5259 受付時間●8:30～17:15	【米子市】 米子市福祉保健総合センター 「ふれあいの里」 米子市錦町1丁目139-3 連絡先☎：0859-23-5439 受付時間●8:30～17:15	【琴浦町】 琴浦町役場 福祉あんしん課 東伯郡琴浦町大字徳方591-2 連絡先☎：0858-52-1715 受付時間●9:00～17:00
【日吉津村】 日吉津村役場 住民課 西伯郡日吉津村日吉津872-15 連絡先☎：0859-27-5951 受付時間●9:00～17:00	【大山町】 大山町社会福祉協議会 中山支所 西伯郡大山町赤坂764 連絡先☎：0858-49-3000 受付時間●8:30～17:30	【南部町】 南部町役場 天萬庁舎 町民生活課 西伯郡南部町天萬558 連絡先☎：0859-64-3781 受付時間●9:00～17:00
【伯耆町】 伯耆町役場 地域整備課 西伯郡伯耆町吉長37番地3 連絡先☎：0859-68-5539 受付時間●9:00～17:00	【日南町】 日南町健康福祉センター 日野郡日南町生山511-5 連絡先☎：0859-82-0374 受付時間●9:00～17:00	【江府町】 江府町社会福祉協議会 日野郡江府町江尾2069番地 連絡先☎：0859-75-2942 受付時間●9:00～17:00
【日野町】 日野町役場 日野郡日野町霞800番地 連絡先☎：0859-82-1111 受付時間●9:00～17:00	【日野町】 日野町役場 健康福祉課 日野郡日野町根雨101番地 連絡先☎：0859-72-0334 受付時間●9:00～17:00	

これまでの
皆様のご協力に
心から感謝いたします。
ありがとうございました。

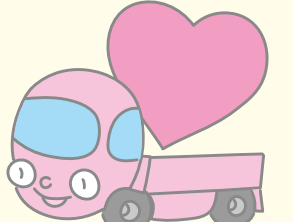


令和6年度 集まった寄付食品は

3,194点 1,586kg

お預かりした食品の提供先

とっとり子どもの居場所ネットワーク「えんたく」、
鳥取県社会福祉協議会、市町村社会福祉協議会、
フードバンクとっとり、フードバンクよなご、
麒麟のまち地域食堂ネットワーク、
鳥取大学学生団体「すなめぐ」、
鳥取看護大学・鳥取短期大学
グローバルセンター など



鳥取県各庁舎でも受け付けています。 お問合せ先 鳥取県循環型社会推進課 ☎0857-26-7198	【鳥取県庁】 循環型社会推進課(本庁舎7階) 孤独・孤立対策課(本庁舎2階) 家庭支援課(本庁舎2階) 場所:鳥取市東町一丁目220 受付時間●8:30～17:15	【中部総合事務所】 環境建築局(2号館2階) 場所:倉吉市東城町2 受付時間●8:30～17:15	【西部総合事務所】 環境建築局(1号館3階) 場所:米子市花町一丁目160 受付時間●8:30～17:15
---	---	--	--