

令和4年度福祉に関するアンケート調査結果 (クロス集計F\_差別解消に向けた取組に関する分析)

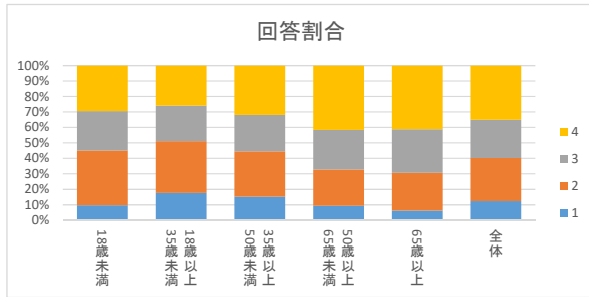
【全員】

問31 あなたは、障がいがあることで差別を受けたり、他者との関係で嫌な思いをしたりしたことがありますか。 ※選択単答

F1-1 ⇒【問2】年齢 回答ごとの分析 (便宜上、いくつか年齢を区分して集計)

	18歳未満	18歳以上 35歳未満	35歳以上 50歳未満	50歳以上 65歳未満	65歳以上	全体
1 たくさんある	53	263	335	287	37	993
2 少しある	195	499	637	714	144	2212
3 あまりない	140	344	517	779	166	1975
4 全くない	162	384	695	1264	242	2779

※回答割合・・・回答者の年代ごとの、回答割合



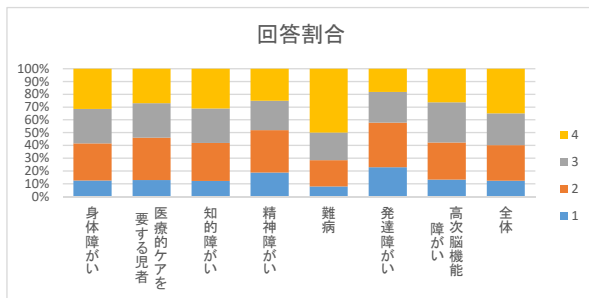
障がいがあることで差別を受けたり、他者との関係で嫌な思いをしたりしたことが「たくさんある」と回答した者が約35%、「少しある」と回答した者が約25%いる。18歳以上35歳未満の者は「たくさんある」または「少しある」と回答した者が約50%となっており、この割合は年齢区分が上がるにつれて低くなっている。

F1-2 ⇒【問4～問11】障がい種別 回答ごとの分析

※障がい重複している場合は、それぞれにおいて回答数を計上している

	身体障がい	医療的ケアを要する児者	知的障がい	精神障がい	難病	発達障がい	高次脳機能障がい	全体
1 たくさんある	356	42	212	400	86	374	40	993
2 少しある	831	108	511	705	225	567	87	2212
3 あまりない	763	88	467	489	238	392	94	1975
4 全くない	898	88	537	532	546	296	79	2779

※回答者の割合・・・各障がい種別について障がい福祉手帳を所持している等と回答した者ごとの、回答割合

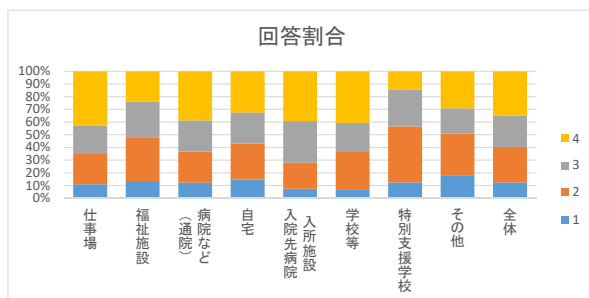


発達障がい者、精神障がい者は他の障がい種別と比べて「たくさんある」または「少しある」と回答した者の割合がやや高くなっている。

F1-3 ⇒【問17】日中の生活(活動)場所 回答ごとの分析

	仕事場	福祉施設	病院など(通院)	自宅	入所施設 入院先病院	学校等	特別支援学校	その他	全体
1 たくさんある	295	207	17	297	49	27	28	39	993
2 少しある	656	513	34	565	130	107	99	71	2212
3 あまりない	582	433	34	495	211	85	65	43	1975
4 全くない	1149	364	54	653	252	150	33	63	2779

※回答者の割合・・・日中の生活(活動)場所の回答ごとの、回答割合

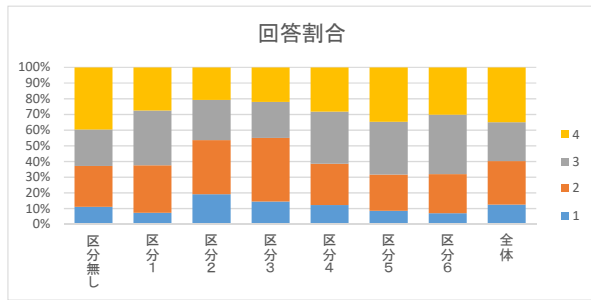


日常生活を特別支援学校や福祉施設において過ごす者は、他の者と比べて「たくさんある」または「少しある」と回答した者の割合がやや高くなっている。

F1-4 ⇒【問18】障害支援区分 回答ごとの分析

	区分無し	区分1	区分2	区分3	区分4	区分5	区分6	全体
1 たくさんある	585	8	59	43	38	23	19	993
2 少しある	1358	33	106	120	81	62	68	2212
3 あまりない	1222	38	79	68	103	90	103	1975
4 全くない	2072	30	64	65	87	93	82	2779

※回答者の割合・・・日中の生活（活動）場所の回答ごとの、回答割合



障害支援区分が2又は3の者は、他の者と比べて「たくさんある」または「少しある」と回答した者の割合がやや高くなっている。

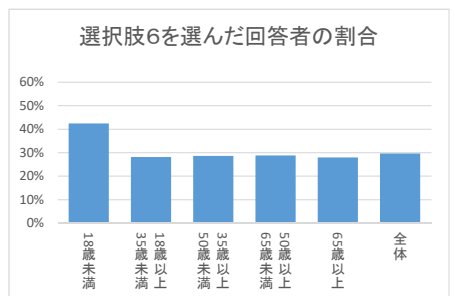
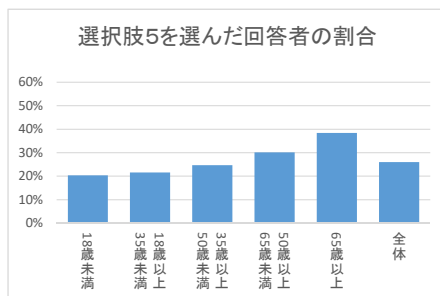
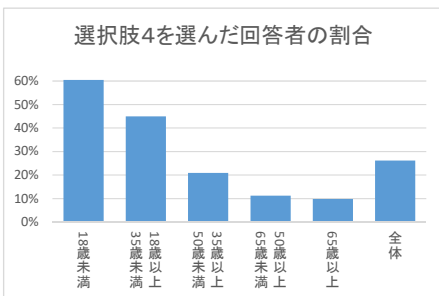
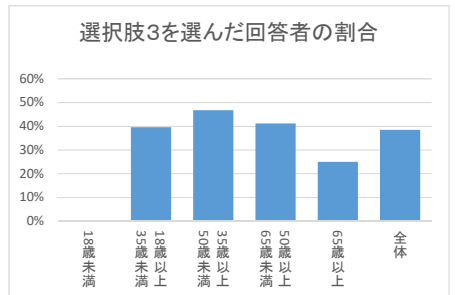
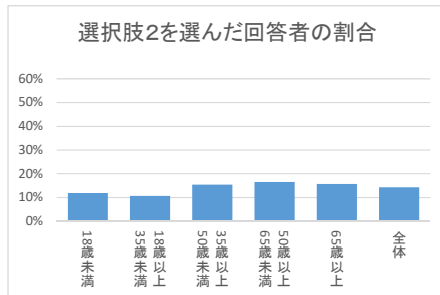
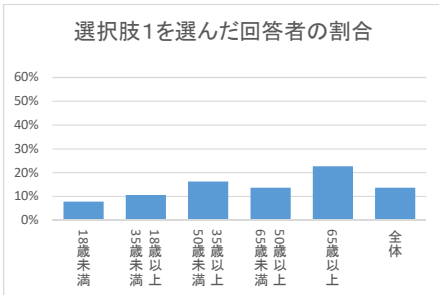
【問31で、「1」または「2」を選択した方のみ】

問32 どのような場面で差別を受けたり、他者との関係で嫌な思いをしたりしましたか。 ※選択多答

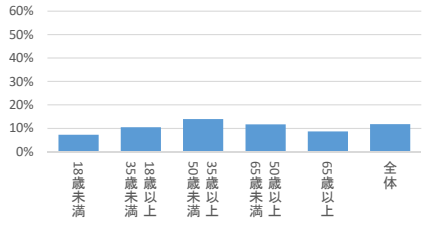
F2-1 ⇒【問2】年齢 回答ごとの分析 (便宜上、いくつか年齢を区分して集計)

回答数	18歳未満	18歳以上 35歳未満	35歳以上 50歳未満	50歳以上 65歳未満	65歳以上	全体
1 障害福祉サービス事業所等	245	750	963	969	172	3137
2 病院などの医療機関	19	79	156	132	39	428
3 仕事場	29	80	148	160	27	448
4 学校等	1	297	450	399	43	1206
5 住んでいる地域	148	337	202	109	17	821
6 外出先	50	162	237	292	66	815
7 外出先	104	211	275	279	48	928
7 その他	18	79	135	114	15	372

※回答割合・・・各年代の者で本設問に対して1つ以上の選択肢を選択した者のうち、当該選択肢を選択した者の割合



選択肢7を選んだ回答者の割合



「外出先」を選択した者は18歳未満を除き、各年代でほぼ同程度の回答割合となっているのに対し、「住んでいる地域」を選択した者の割合は、年代が上がるにつれて高くなっている。

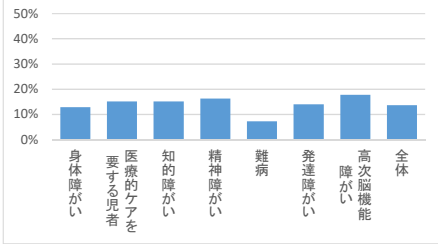
**F2-2 ⇒ 【問4～問11】 障がい種別 回答ごとの分析**

※障がい種別が重複している場合は、それぞれにおいて回答数を計上している

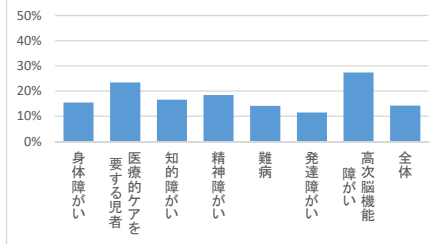
回答数	身体障がい	医療的ケアを要する児者	知的障がい	精神障がい	難病	発達障がい	高次脳機能障がい	全体
1 障害福祉サービス事業所等	1155	145	700	1082	304	927	124	3137
2 病院などの医療機関	149	22	106	176	22	130	22	428
3 仕事場	179	34	116	200	43	107	34	448
4 学校等	399	27	207	445	108	319	45	1206
5 住んでいる地域	252	34	136	243	78	413	21	821
6 外出先	293	32	179	315	72	228	37	815
7 その他	438	70	279	257	109	280	40	928
	133	17	88	164	33	84	17	372

※回答割合・・・各障がい種別について障がい者福祉手帳を所持している等と回答した者で本設問に対して1つ以上の選択肢を選択した者のうち、当該選択肢を選択した者の割合

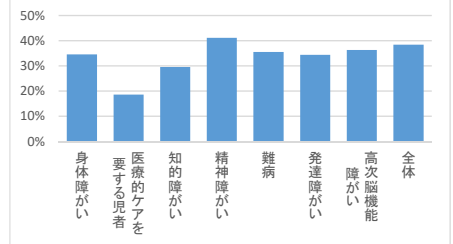
選択肢1を選んだ回答者の割合



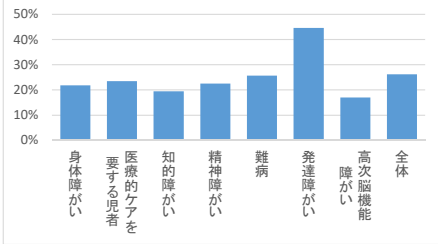
選択肢2を選んだ回答者の割合



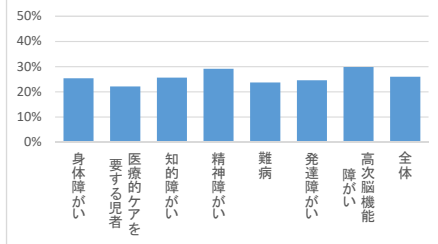
選択肢3を選んだ回答者の割合



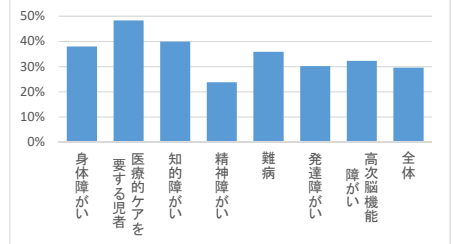
選択肢4を選んだ回答者の割合



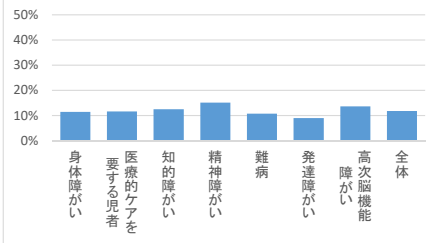
選択肢5を選んだ回答者の割合



選択肢6を選んだ回答者の割合



選択肢7を選んだ回答者の割合

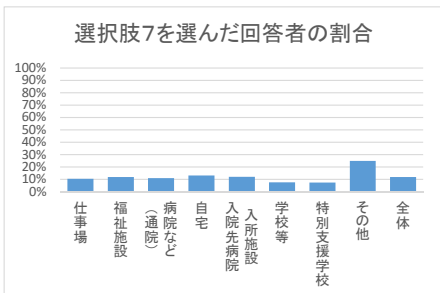
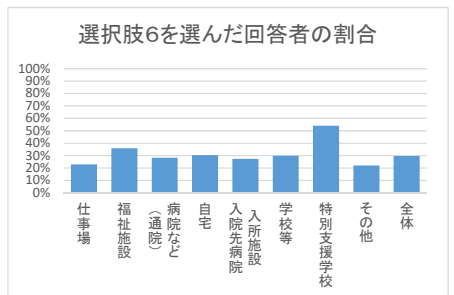
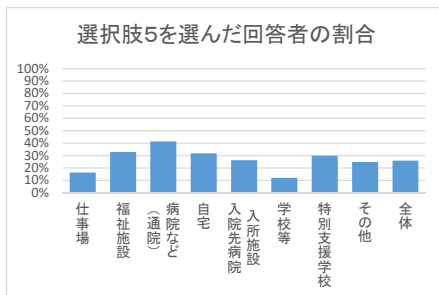
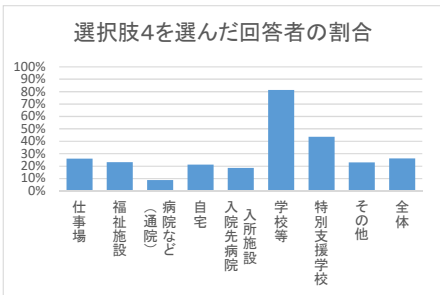
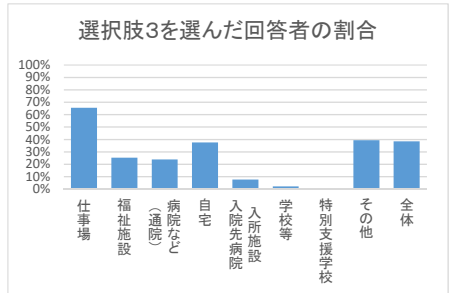
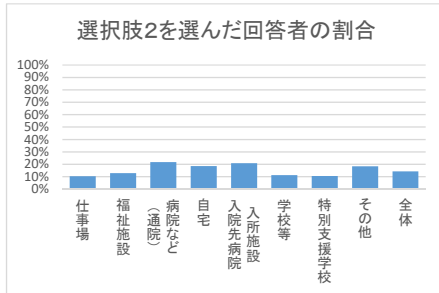
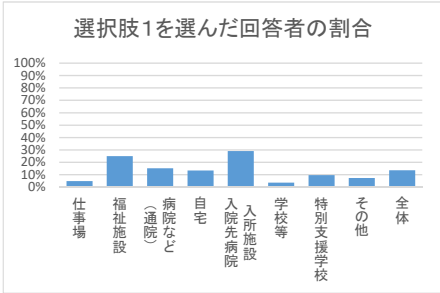


「病院などの医療機関」を選択した者の割合は、高次脳機能障がいと医療的ケアを要する児者の障がい種別において全体平均の1.5倍以上の割合と高くなっている。発達障がい者は「学校等」の選択肢を選んだ者の割合が他の種別比べて高くなっている。「外出先」を選択した者の割合は、医療的ケアを要する児者等の障がい種別において高くなっている。

F2-3 ⇒ 【問17】 日中の生活（活動）場所 回答ごとの分析

	仕事場	福祉施設	病院など (通院)	自宅	入所施設 入院先病院	学校等	特別支援学校	その他	全体
回答数	942	701	46	848	168	134	124	109	3137
1 障害福祉サービス事業所等	46	175	7	114	49	5	12	8	428
2 病院などの医療機関	97	90	10	158	35	15	13	20	448
3 仕事場	617	178	11	319	13	3	0	43	1206
4 学校等	245	162	4	179	31	109	54	25	821
5 住んでいる地域	154	230	19	269	44	16	37	27	815
6 外出先	216	251	13	257	46	40	67	24	928
7 その他	98	82	5	111	20	10	9	27	372

※回答割合・・・日中の生活（活動）場所について回答した者で本設問に対して1つ以上の選択肢を選んだ者ごとの、当該選択肢を選んだ者の割合



回答者の日中の生活（活動）場所と同じ場所・場面を回答する方が多かった。（「仕事場」と回答した者を見ると、日中の生活（活動）場所が「仕事場」の方が多い等）