

令和4年度福祉に関するアンケート調査結果（クロス集計A\_障害福祉サービスに関する分析）

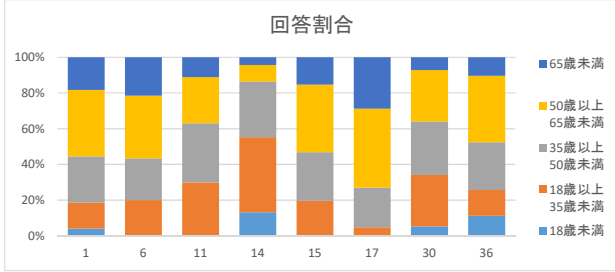
【問19で、「1」を選択した方のみ】

問20 あなたが現在利用している障害福祉サービス又は地域生活支援事業等は何か。受給者証を確認しながら回答してください。 ※選択多答

A1-1 ⇒ 【問2】年齢 回答ごとの分析（一部のサービスのみ）（便宜上、いくつかの年齢を区分して集計）

	18歳未満	18歳以上 35歳未満	35歳以上 50歳未満	50歳以上 65歳未満	65歳未満
1 居宅介護	13	48	85	122	60
6 生活介護	1	157	185	279	170
11 就労継続支援B型	1	289	323	251	108
14 短期入所	34	109	81	24	11
15 共同生活援助(グループホーム)	0	64	89	124	50
17 施設入所支援	1	21	103	204	133
30 移動支援事業	11	61	63	61	15
36 訪問看護	28	36	67	93	26

※回答割合・・・各サービスを利用していると回答した者の、回答者の年代の割合



居宅介護、生活介護、グループホーム、施設入所支援を利用している者のうち、50歳以上が半数を占めており、特に施設入所については7割を超えている。一方、短期入所については、半数以上が35歳未満であり、相対的に若年層の利用割合が高い。

A1-2 ⇒ 【問3】居住地（圏域） 回答ごとの分析（一部のサービスのみ）

	鳥取市	米子市	倉吉市	境港市	岩美町	若桜町	智頭町	八頭町	三朝町	湖東町	琴浦町	北栄町	日吉津村	大山町	南部町	伯耆町	日南町	日野町	江府町	不明	東部圏域	中部圏域	西部圏域	全体
1 居宅介護	105	108	31	22	3	1	1	12	2	9	4	4	5	5	7	7	3	0	0	0	122	50	157	329
6 生活介護	342	131	106	40	9	1	12	15	9	17	22	10	6	22	26	11	5	3	3	0	379	164	247	790
11 就労継続支援B型	332	263	97	54	15	9	20	40	10	23	24	14	6	18	22	14	5	10	0	0	416	168	392	976
14 短期入所	60	87	30	31	7	1	0	4	4	16	3	2	3	3	1	5	0	2	0	0	72	55	132	259
15 共同生活援助(グループホーム)	70	94	52	10	2	3	14	4	0	4	12	6	3	9	25	6	1	6	2	0	93	74	156	323
17 施設入所支援	234	54	75	19	5	2	2	7	5	15	8	6	3	14	5	5	4	1	2	0	250	109	107	466
30 移動支援事業	31	81	30	13	1	0	2	2	1	5	7	4	3	10	10	6	0	5	0	0	36	47	128	211
36 訪問看護	81	71	24	15	5	2	1	13	3	7	7	6	2	5	5	3	0	2	0	0	102	47	103	252
回答数	179	153	50	39	12	2	2	20	6	21	24	20	6	12	10	12	2	2	2	0	215	121	238	574
18 児童発達支援	16	14	6	2	2	0	0	3	0	1	1	4	0	1	1	0	0	0	0	0	21	12	18	51
21 放課後等デイサービス	80	51	15	20	3	0	0	11	2	8	5	16	3	5	2	2	0	1	0	0	94	46	84	224
23 福祉型児童入所支援	8	1	3	0	0	0	0	0	0	0	0	0	0	0	0	0	0	0	0	0	8	3	1	12

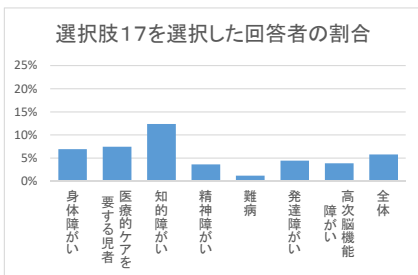
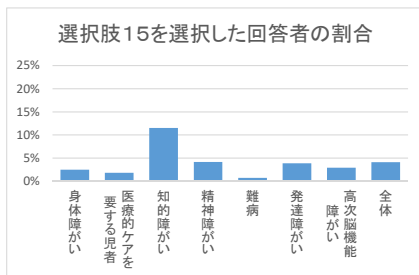
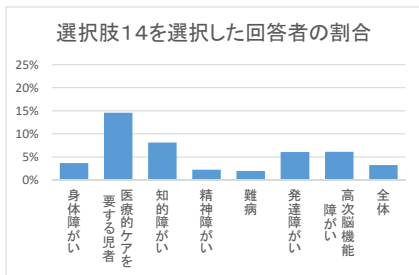
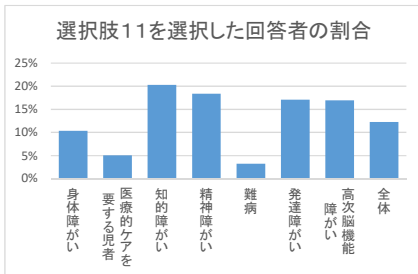
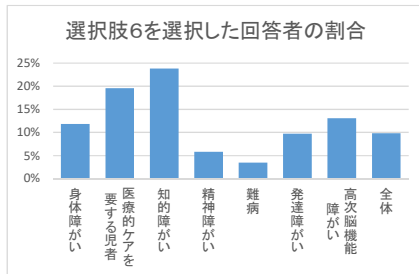
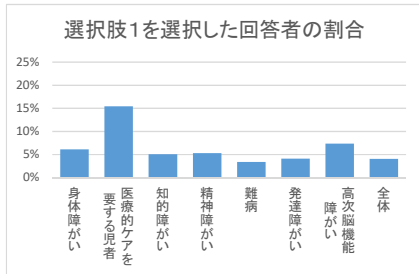
A1-3 ⇒ 【問4～問11】障がい種別 回答ごとの分析（一部のサービスのみ）

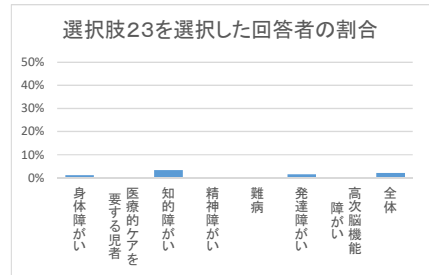
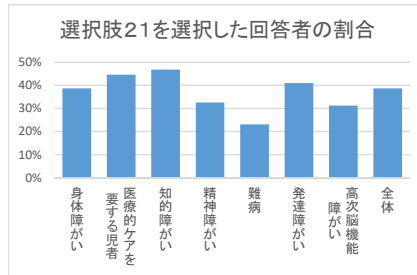
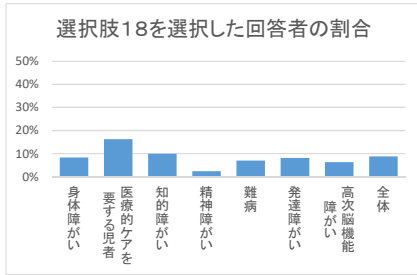
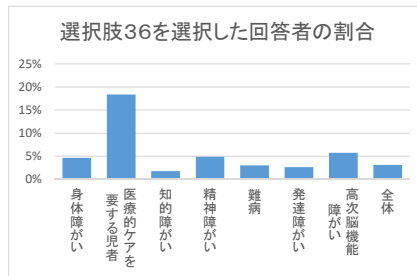
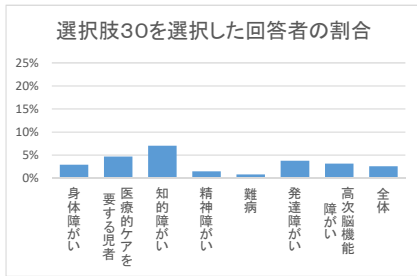
※障がい重複している場合は、それぞれにおいて回答数を計上している。回答数はいずれのサービスも利用していない者を含む。

※「児童発達支援」、「放課後等デイサービス」、「福祉型児童入所支援」は18歳未満の回答のみ集計

	身体障がい	医療的ケアを要する児童	知的障がい	精神障がい	難病	発達障がい	高次脳機能障がい	全体
1 居宅介護	2876	337	2044	2102	1155	1642	313	8104
6 生活介護	175	52	103	111	39	67	23	329
11 就労継続支援B型	340	66	487	122	40	160	41	797
14 短期入所	298	17	415	387	37	281	53	992
15 共同生活援助(グループホーム)	105	49	166	47	22	99	19	260
17 施設入所支援	70	6	235	86	8	63	9	331
30 移動支援事業	198	25	252	75	13	72	12	467
36 訪問看護	85	16	145	32	10	63	10	212
回答数	134	62	37	103	35	44	18	254
18 児童発達支援	181	74	273	43	143	271	16	579
21 放課後等デイサービス	15	12	27	1	10	22	1	51
23 福祉型児童入所支援	70	33	128	14	33	111	5	224
回答数	2	0	9	0	0	4	0	12

※回答者の割合・・・各障がい種別について障がい者福祉手帳を所持している等と回答した者のうち、当該サービスを利用していると回答した者の割合





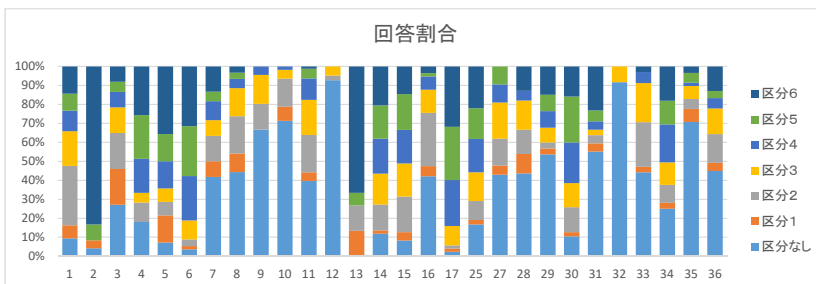
知的障がい者は、生活介護、就労継続支援B型、共同生活援助(グループホーム)や施設入所支援等において、利用する者の割合が他の障がい種別と比べて相対的に高くなっている。特に共同生活援助(グループホーム)については、全体平均の3倍程度の利用率となっている。また、ほとんどのサービスにおいて医療的ケアを要する児者の利用率が高くなっており、特に通所・訪問系サービス、短期入所における利用率が高い。就労継続支援B型をみると、知的障がい者のほか、精神障がい者や発達障がい者等の利用率も高くなっている。18歳未満の障がい児向けサービスをみると、いずれの障がい種別においても放課後等デイサービスの利用割合が高くなっている。

**A1-4 ⇒ 【問18】障がい支援区分 回答ごとの分析（障がい児向けサービスを除く）**

※回答内容がサービス利用条件を満たしていない場合もそのまま計上している。

	区分なし	区分1	区分2	区分3	区分4	区分5	区分6
1 居宅介護	26	19	87	51	30	25	40
2 重度訪問介護	1	1	0	0	0	2	20
3 同行援護	10	7	7	5	3	2	3
4 行動援護	7	0	4	2	7	9	10
5 重度障害者等包括支援	1	2	1	1	2	2	5
6 生活介護	26	13	26	75	175	196	235
7 自立訓練（機能訓練）	25	5	8	5	6	3	8
8 自立訓練（生活訓練）	27	6	12	9	3	2	2
9 就労移行支援	44	0	9	10	3	0	0
10 就労継続支援（A型）	77	8	16	5	2	0	0
11 就労継続支援（B型）	291	34	144	136	83	38	9
12 就労定着支援	38	0	1	2	0	0	0
13 療養介護	0	2	2	0	0	1	10
14 短期入所	27	4	31	37	42	40	47
15 共同生活援助（グループホーム）	24	13	55	51	52	55	43
16 自立生活援助	24	3	16	7	4	1	2
17 施設入所支援	10	8	7	46	108	125	142
25 計画相談支援	77	11	46	70	81	75	102
27 地域相談支援（地域移行支援）	9	1	3	4	2	2	0
28 地域相談支援（地域定着支援）	17	4	5	6	2	0	5
29 補装具	68	4	4	10	11	11	19
30 移動支援事業	19	4	24	23	39	44	29
31 日常生活用具給付	38	3	3	2	3	4	16
32 意思疎通支援事業	11	0	0	1	0	0	0
33 地域活動支援センター	30	2	16	14	4	0	2
34 日中一時支援	40	5	15	19	32	20	29
35 その他の地域生活支援事業	41	4	3	4	1	3	2
36 訪問看護	83	8	28	25	10	7	24

※回答割合・・・当該サービスを利用している回答した者の障害支援区分の認定状況の割合



回答割合はサービスごとに大きく異なっている。例えば生活介護では、区分なしと回答した者を除き、区分上がるにつれ利用者数は多くなっている。就労継続支援B型では、区分なしの者が最も多く、次いで区分2、区分3の者の利用が多い。

【問19で、「1」を選択した方のみ】

問21 あなたは、現在利用している障害福祉サービス等についてどのように感じていますか。まず利用しているサービス種別を記載いただき、サービス種別ごとにの中から1つだけ選択肢番号を記載してください。利用しているサービスすべてについて回答してください。また「2」～「4」の選択肢を選んだ場合は、その内容を具体的に記載してください。（例）1日の訪問回数が少ない

A2 ⇒ 【問3】居住地（圏域） 回答ごとの分析（一部のサービスのみのみ）

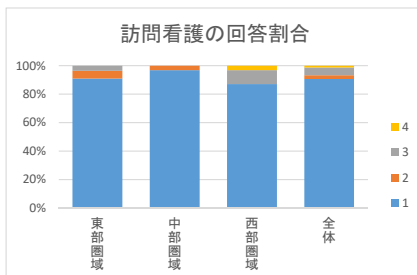
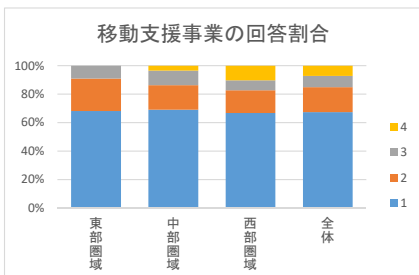
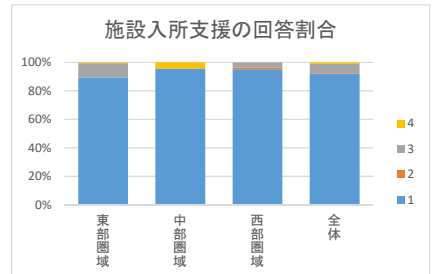
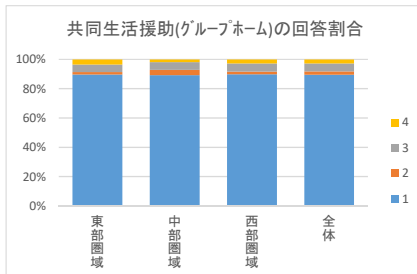
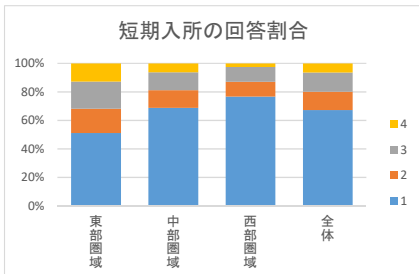
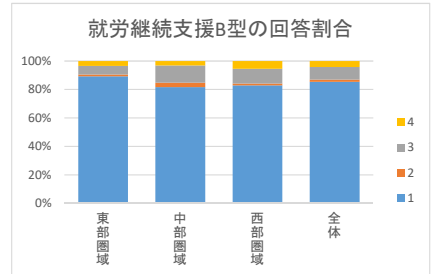
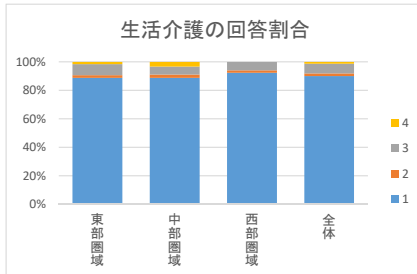
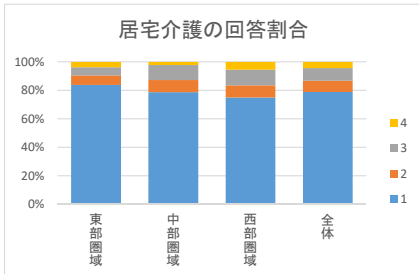
※回答者のサービス種別標記が曖昧なため、集計できていない回答が多数ある。

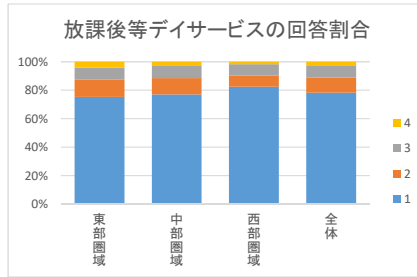
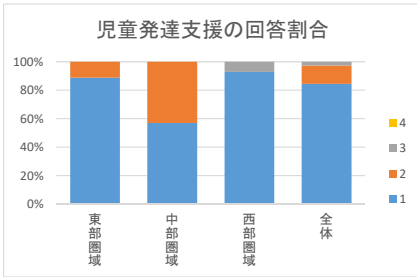
		高取市	米子市	倉吉市	境港市	岩美町	若桜町	磐前町	八頭町	三朝町	湯梨浜町	琴浦町	北栄町	日吉津村	大山町	南部町	伯耆町	日南町	日野町	江府町	東部圏域	中部圏域	西部圏域	全体
-1 居宅介護	1 満足	76	62	22	17	2	1	1	8	2	7	4	2	2	3	4	5	3	0	0	88	37	96	221
	2 量不満	7	10	2	0	0	0	0	0	0	1	0	0	1	0	0	0	0	0	0	7	4	11	22
	3 質不満	6	12	4	1	0	0	0	0	0	1	0	0	0	1	0	0	0	0	0	6	5	14	25
	4 量質不満	4	5	0	0	0	0	0	0	0	1	0	0	0	0	0	2	0	0	0	4	1	7	12
-6 生活介護等	1 満足	218	86	47	28	5	1	8	5	3	10	14	6	4	18	20	7	3	3	2	237	80	171	488
	2 量不満	3	2	0	0	0	0	0	2	0	0	1	1	0	0	0	0	1	0	0	5	2	3	10
	3 質不満	16	6	3	4	2	0	0	3	1	0	1	0	1	0	0	0	0	0	0	21	5	11	37
	4 量質不満	4	0	2	0	0	0	0	0	0	1	0	0	0	0	0	0	0	0	0	4	3	0	7
-11 就労継続支援B型	1 満足	163	117	45	28	11	5	7	23	5	11	13	7	2	10	13	8	2	5	0	209	81	185	475
	2 量不満	3	3	2	0	0	0	0	0	0	0	0	1	0	0	0	0	0	0	0	3	3	3	9
	3 質不満	13	13	7	5	0	0	0	1	0	0	3	2	0	2	1	1	0	1	0	14	12	23	49
	4 量質不満	8	8	0	2	0	0	0	0	0	1	1	1	0	0	1	0	0	1	0	8	3	12	23
-14 短期入所	1 満足	19	39	12	15	3	0	0	2	1	6	1	2	1	2	0	1	0	1	0	24	22	59	105
	2 量不満	7	5	3	2	0	0	0	1	0	1	0	0	0	0	0	0	0	1	0	8	4	8	20
	3 質不満	8	5	1	3	1	0	0	0	1	2	0	0	0	0	0	0	0	0	0	9	4	8	21
	4 量質不満	5	2	0	0	1	0	0	0	1	1	0	0	0	0	0	0	0	0	0	6	2	2	10
-17 共同生活援助(グループホーム)	1 満足	38	54	33	5	1	1	11	1	0	3	10	4	2	9	21	4	0	1	1	52	50	97	199
	2 量不満	1	2	2	0	0	0	0	0	0	0	0	0	0	0	0	0	0	0	0	1	2	2	5
	3 質不満	3	2	2	1	0	0	0	0	0	0	1	0	0	0	0	0	1	2	0	3	3	6	12
	4 量質不満	2	2	0	0	0	0	0	0	0	0	0	1	0	0	0	0	0	1	0	2	1	3	6
-18 施設入所支援	1 満足	145	37	28	19	2	2	1	3	2	7	4	3	3	11	1	4	3	1	1	153	44	80	277
	2 量不満	0	1	0	0	0	0	0	0	0	0	0	0	0	0	0	0	0	0	0	0	0	1	1
	3 質不満	14	3	0	0	2	0	0	0	1	0	0	0	0	0	0	0	0	0	0	17	0	3	20
	4 量質不満	1	0	2	0	0	0	0	0	0	0	0	0	0	0	0	0	0	0	0	1	2	0	3
-21 移動支援事業	1 満足	13	35	12	5	0	0	2	0	0	2	5	1	3	7	1	4	0	3	0	15	20	58	93
	2 量不満	4	10	4	1	0	0	0	1	0	0	0	1	0	1	1	0	0	1	0	5	5	14	24
	3 質不満	2	4	0	1	0	0	0	0	1	0	1	1	0	1	0	0	0	0	0	2	3	6	11
	4 量質不満	0	8	0	0	0	0	0	0	0	0	0	1	0	0	1	0	0	0	0	0	1	9	10
-23 訪問看護	1 満足	39	36	14	9	3	0	0	8	3	2	5	6	1	2	1	3	0	2	0	50	30	54	134
	2 量不満	3	0	0	0	0	0	0	0	0	0	1	0	0	0	0	0	0	0	0	3	1	0	4
	3 質不満	2	4	0	2	0	0	0	0	0	0	0	0	0	0	0	0	0	0	0	2	0	6	8
	4 量質不満	0	2	0	0	0	0	0	0	0	0	0	0	0	0	0	0	0	0	0	0	0	2	2
-30 児童発達支援	1 満足	11	11	1	0	2	0	0	3	0	0	0	3	0	1	1	0	0	0	0	16	16	4	13
	2 量不満	2	0	2	0	0	0	0	0	0	1	0	0	0	0	0	0	0	0	0	2	2	3	0
	3 質不満	0	1	0	0	0	0	0	0	0	0	0	0	0	0	0	0	0	0	0	0	0	0	1
	4 量質不満	0	0	0	0	0	0	0	0	0	0	0	0	0	0	0	0	0	0	0	0	0	0	0
-36 放課後等デイサービス	1 満足	47	37	6	10	2	0	0	6	1	5	4	11	1	3	0	1	0	0	0	55	55	27	52
	2 量不満	9	1	0	2	0	0	0	0	0	2	1	1	0	0	1	0	0	1	0	9	9	4	5
	3 質不満	5	4	1	1	0	0	0	1	0	0	0	2	0	0	0	0	0	0	0	6	6	3	5
	4 量質不満	3	1	0	0	0	0	0	0	0	0	0	1	0	0	0	0	0	0	0	3	3	1	1

※各選択肢の詳細

- 1 概ね満足している
- 2 サービス量（利用回数）に不満がある
- 3 サービスの質（内容）に不満がある
- 4 サービスの量・質両方に不満がある

※回答割合・・・当該サービスを利用していると回答した者（圏域別）の各選択肢を選択した者の割合





※中部圏域については回答サンプル数が少ない点に注意が必要。

生活介護、共同生活援助(グループホーム)、施設入所支援、訪問看護については、いずれの圏域においても、概ね満足していると回答している者の割合が約9割程度と、他のサービスと比べて相対的に高い割合となっている。一方で、短期入所や移動支援事業は、概ね満足していると回答している者の割合が他のサービスと比べて相対的に低くなっているとともに、短期入所では圏域ごとの差もみられ、東部圏域と西部圏域では、概ね満足していると回答している者の割合に20%以上の差がある。

【全員】

問22 あなたは今後、どのような障害福祉サービス等を利用したいと考えていますか(項目ごとに1つだけ選択してください。)  
**A3-1** ⇒ 【問2】年齢 回答ごとの分析(一部のサービスのみ) (便宜上、いくつか年齢を区分して集計)

※グラフは「現在使っており、引き続き使いたい又はすぐにも使いたい」、「近いうちに使いたい、サービスを受けられるのであれば使いたいと思う」の回答のみ集計

			18歳未満	18歳以上 35歳未満	35歳以上 50歳未満	50歳以上 65歳未満	65歳未満
-1 居宅介護、重度訪問介護等	1	希望	18	53	79	139	65
	2	見込大	15	15	26	45	14
	3	見込小	119	231	463	868	120
	4	見込無	392	1101	1448	1656	283
-2 同行援護、行動援護、移動支援等	1	希望	10	96	96	123	64
	2	見込大	20	65	63	65	28
	3	見込小	182	292	502	938	116
	4	見込無	336	970	1373	1591	269
-3 生活介護等	1	希望	16	154	193	324	193
	2	見込大	20	9	18	22	9
	3	見込小	102	170	396	838	127
	4	見込無	401	1083	1416	1512	152
-4 自立訓練等	1	希望	39	59	89	168	73
	2	見込大	21	59	54	80	15
	3	見込小	171	247	450	859	118
	4	見込無	318	1019	1416	1587	271
-5 就労移行支援	1	希望	9	92	89	76	10
	2	見込大	32	77	112	102	3
	3	見込小	232	368	468	460	40
	4	見込無	275	867	1347	2039	404
-6 就労継続支援A型	1	希望	8	92	103	84	10
	2	見込大	27	73	80	78	5
	3	見込小	227	321	472	446	34
	4	見込無	280	912	1355	2062	407
-7 就労継続支援B型	1	希望	10	289	314	247	117
	2	見込大	33	53	63	66	5
	3	見込小	253	237	395	435	29
	4	見込無	245	846	1283	1941	335
-8 施設入所支援、療養介護	1	希望	9	45	138	248	191
	2	見込大	8	12	21	27	12
	3	見込小	123	267	457	935	159
	4	見込無	404	1084	1409	1472	131
-9 短期入所(ショートステイ)等	1	希望	37	116	80	44	26
	2	見込大	31	51	38	33	10
	3	見込小	149	265	460	924	139
	4	見込無	327	989	1445	1657	292
-10 グループホーム	1	希望	5	69	111	144	64
	2	見込大	6	35	37	30	10
	3	見込小	188	345	414	661	111
	4	見込無	343	955	1464	1832	287
-11 自立生活援助	1	希望	4	23	54	78	40
	2	見込大	2	36	37	50	8
	3	見込小	179	342	515	935	119
	4	見込無	360	1005	1404	1613	300

			18歳未満	18歳以上 35歳未満	35歳以上 50歳未満	50歳以上 65歳未満	65歳未満	
-12 地域移行支援	1	希望		6	18	35	49	15
	2	見込大		5	20	25	29	13
	3	見込小		133	263	404	752	106
	4	見込無		394	1090	1520	1795	322
-13 補装具等	1	希望		89	75	118	168	63
	2	見込大		10	20	26	56	10
	3	見込小		83	208	444	968	180
	4	見込無		362	1096	1416	1481	212
-14 地域活動支援センター、日中一時支援等	1	希望		49	126	126	93	51
	2	見込大		18	46	46	59	12
	3	見込小		196	316	474	763	107
	4	見込無		272	913	1370	1735	300
-15 訪問看護	1	希望		32	53	123	182	59
	2	見込大		6	25	32	54	8
	3	見込小		102	277	498	966	148
	4	見込無		396	1036	1352	1490	258

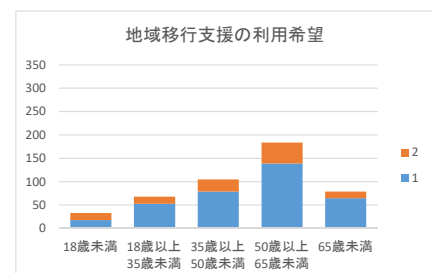
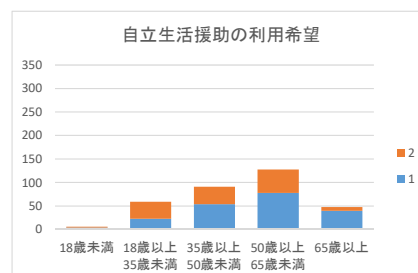
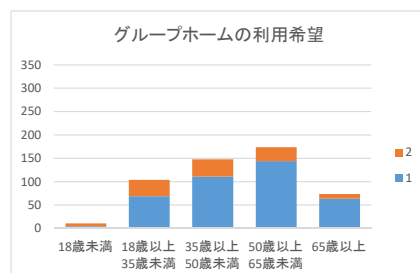
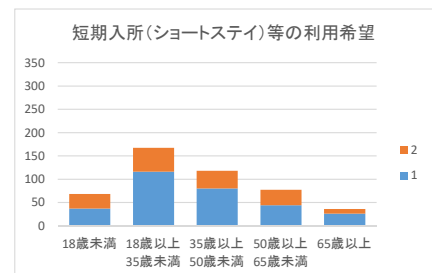
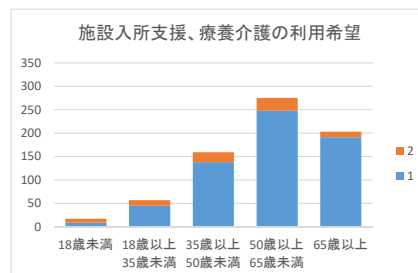
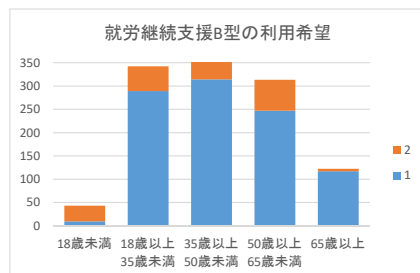
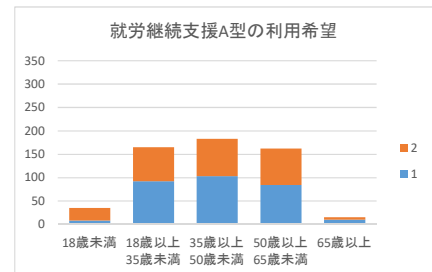
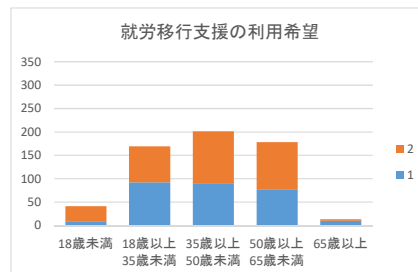
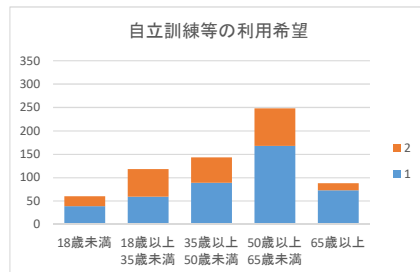
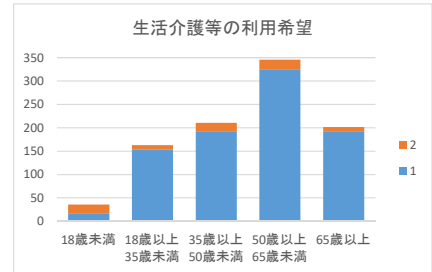
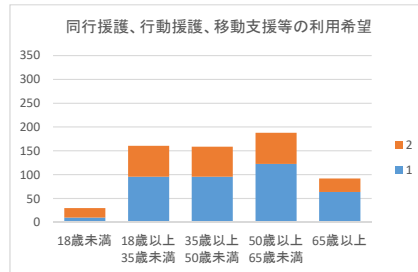
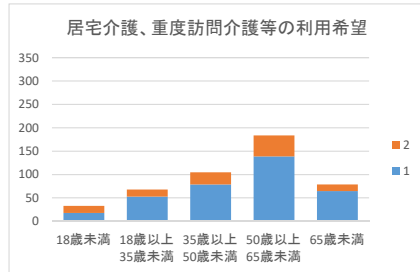
※各選択肢の詳細

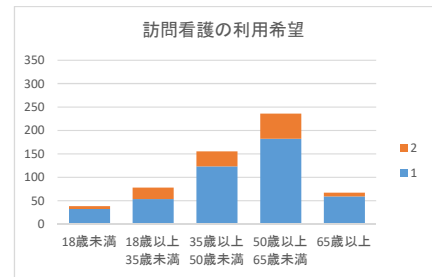
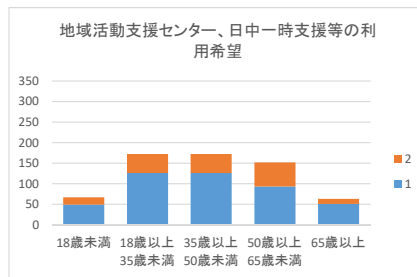
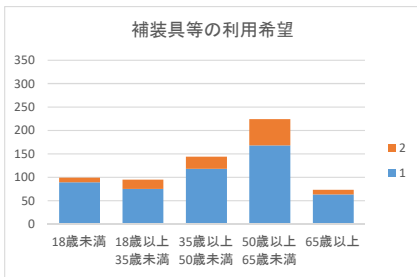
1 現在使っており、引き続き使いたい又はすぐにも使いたい

2 近いうちに使いたい、サービスを受けられるのであれば使いたいと思う

3 現時点では必要だと思っていないが、将来（10年程度以内）に使うことがあるかもしれないと思う

4 使う見込みはない





生活介護等、施設入所支援、療養介護の利用希望が、全世代的に回答数が比較的多く、「現在使っており、引き続き使いたい又はすぐにも使いたい」の回答割合も高い傾向にある。就労継続支援B型の利用希望数は他サービスに比べてかなり多く、18歳以上35歳未満の利用希望が多いことも特徴。多くのサービスが65歳以上を除き、年代に比例して利用希望者数が増える中、短期入所（ショートステイ）等の利用希望は、18歳未満を除き、年代が上がるにつれて利用希望者数が減っている。

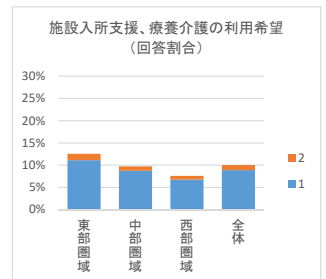
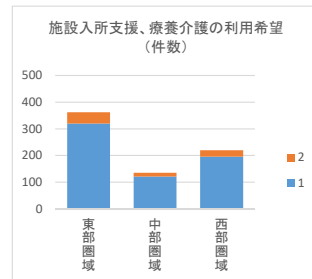
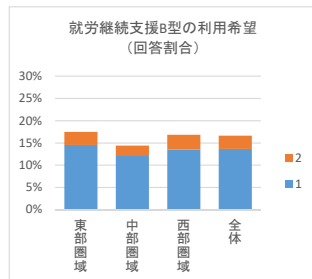
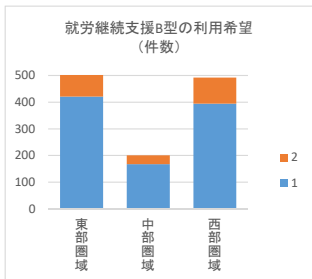
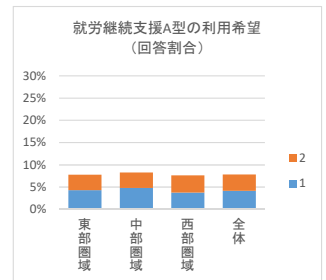
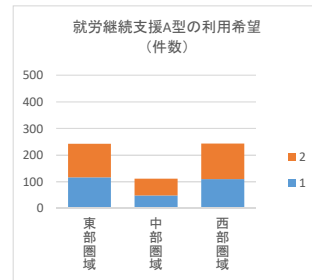
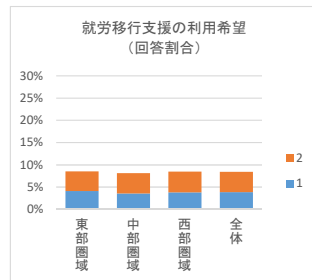
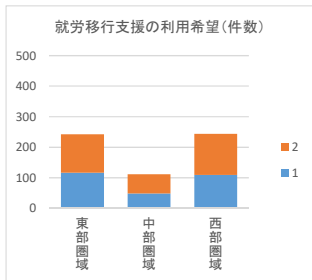
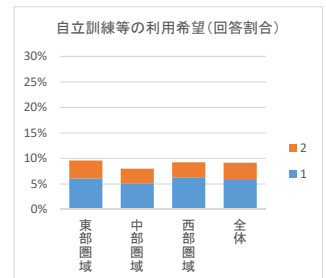
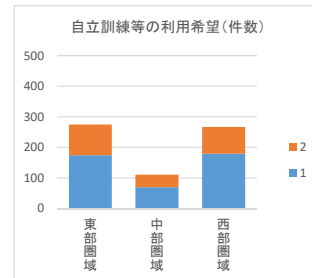
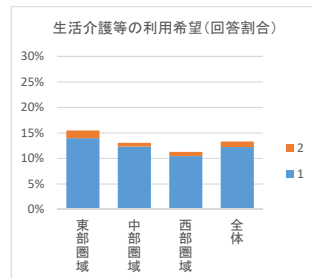
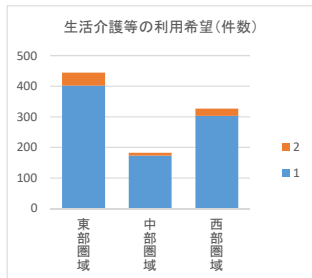
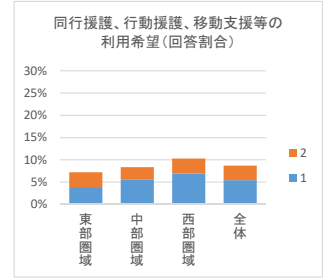
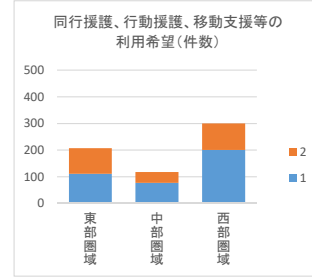
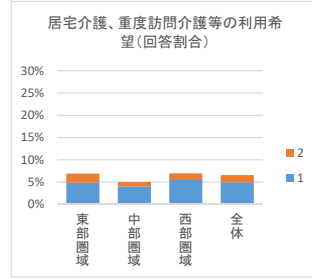
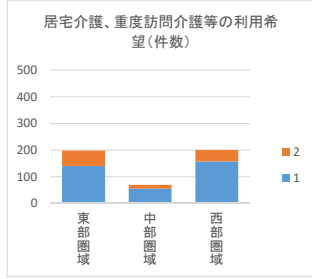
### A3-2 ⇒ 【問3】居住地 回答ごとの分析

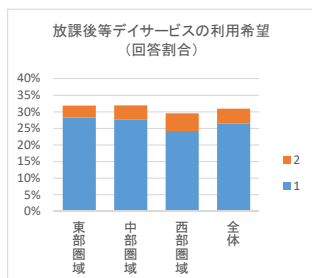
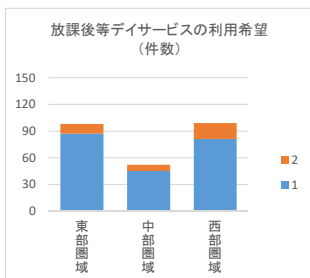
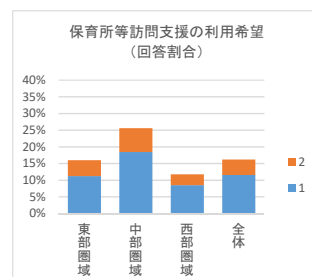
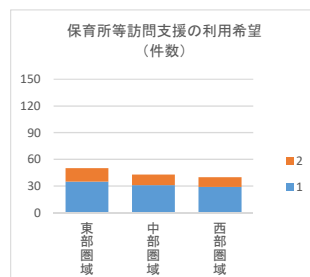
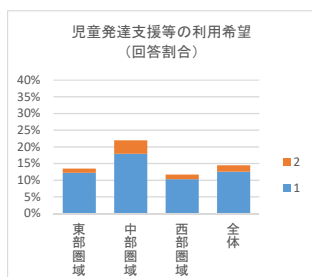
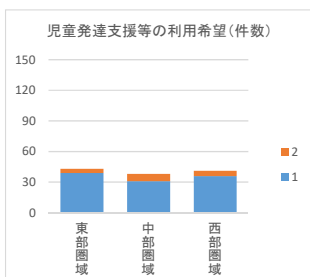
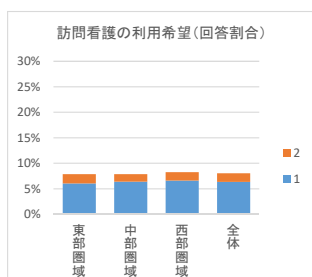
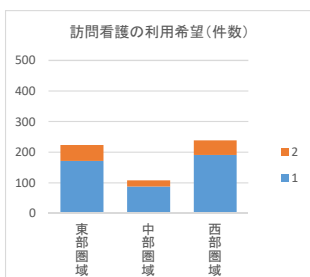
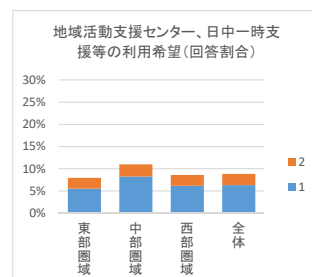
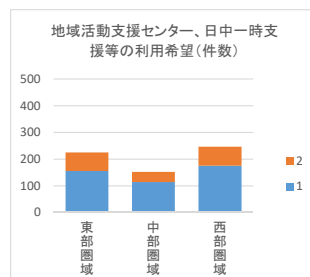
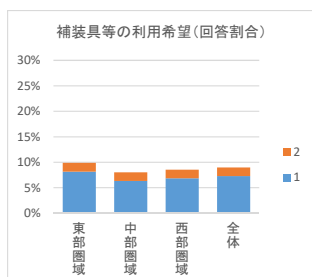
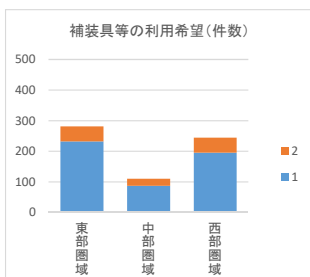
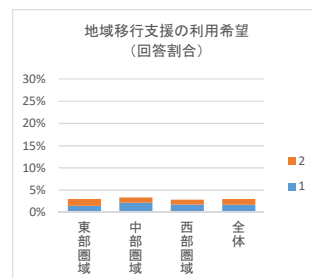
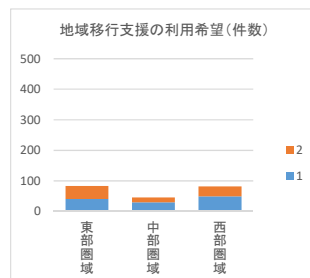
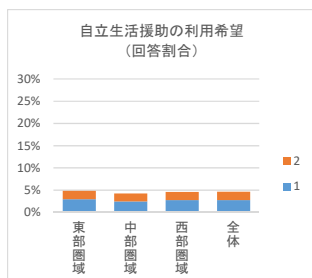
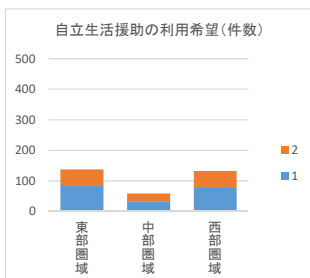
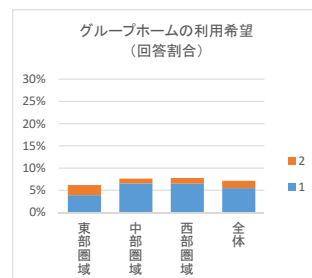
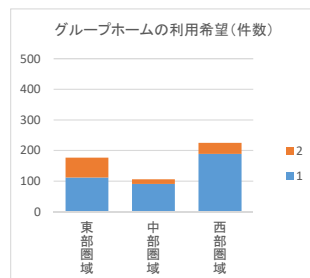
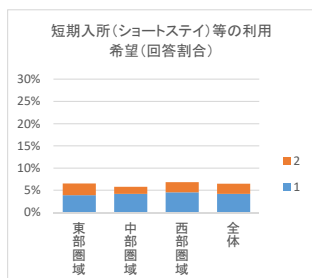
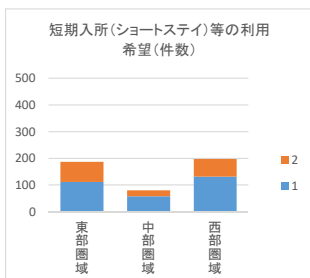
※グラフは「現在使っており、引き続き使いたい又はすぐにも使いたい」、「近いうちに使いたい、サービスを受けられるのであれば使いたいと思う」の回答のみ集計

			居住地																		全体			
			鳥取市	米子市	倉吉市	境港市	岩美町	倉敷市	智頭町	八頭町	三朝町	湯梨浜町	琴浦町	北栄町	日吉津村	大山町	南部町	伯耆町	日南町	日野町		江府町	東部圏域	中部圏域
-1 居宅介護、重度訪問介護等	1 希望	121	108	31	25	4	1	5	9	1	10	7	6	3	6	5	4	4	2	0	140	55	157	352
	2 見込大	52	35	8	4	1	1	1	3	1	0	4	1	0	1	1	0	0	2	0	58	14	43	115
	3 見込小	629	489	159	127	29	11	25	48	18	44	50	38	17	49	30	20	13	7	1	742	309	753	1804
	4 見込無	1677	1220	510	246	63	23	69	113	47	141	159	145	41	139	124	96	29	37	5	1945	1002	1937	4884
-2 同行援護、行動援護、移動支援等	1 希望	99	127	52	30	1	0	4	7	3	6	10	6	5	8	13	7	4	6	0	111	77	200	388
	2 見込大	81	76	20	13	3	1	4	7	7	3	6	4	0	1	5	1	2	2	0	96	40	100	236
	3 見込小	699	554	181	119	34	13	30	56	20	63	62	53	15	57	37	20	14	10	0	832	379	826	2037
	4 見込無	1598	1108	467	247	60	22	62	102	41	123	147	129	38	132	109	94	28	30	6	1844	907	1792	4543
-3 生活介護等	1 希望	354	157	106	47	12	4	13	19	10	22	24	11	7	24	41	15	6	3	3	402	173	303	878
	2 見込大	38	18	5	2	3	1	0	1	3	0	1	1	1	1	0	0	2	0	0	43	10	24	77
	3 見込小	540	445	153	114	27	11	29	47	12	41	47	40	11	42	33	24	14	10	0	654	293	693	1640
	4 見込無	1538	1226	456	241	57	20	57	101	48	130	154	135	41	127	88	84	27	33	3	1773	923	1870	4566
-4 自立訓練等	1 希望	147	108	34	37	7	1	6	14	1	11	18	6	8	13	4	5	3	1	1	175	70	180	425
	2 見込大	82	67	17	7	5	3	1	9	5	4	7	8	3	3	2	1	0	3	1	100	41	87	228
	3 見込小	635	487	195	109	37	12	26	46	16	50	61	43	10	48	37	19	15	10	0	756	365	735	1856
	4 見込無	1585	1174	461	250	52	21	67	103	44	126	140	134	38	131	121	96	29	33	5	1828	905	1877	4610
-5 就労移行支援	1 希望	102	72	30	20	2	1	6	6	2	6	9	2	4	8	2	2	0	1	1	117	49	110	276
	2 見込大	113	94	30	19	6	1	5	4	6	11	12	2	5	5	3	2	3	1	1	126	63	134	323
	3 見込小	530	445	153	85	26	7	19	45	11	44	44	45	10	38	27	23	13	12	0	627	297	653	1577
	4 見込無	1700	1227	492	276	64	27	74	114	52	139	159	129	42	146	130	91	33	32	6	1979	971	1983	4933
-6 就労継続支援A型	1 希望	111	69	36	17	4	0	3	4	1	8	9	12	3	7	2	5	2	3	0	122	66	108	296
	2 見込大	85	78	23	16	4	3	2	5	6	5	6	8	1	3	2	3	2	5	1	99	48	111	258
	3 見込小	514	417	151	81	27	6	16	46	7	39	41	50	11	37	26	20	9	10	2	609	288	616	1513
	4 見込無	1726	1261	490	283	63	28	77	114	54	142	166	125	43	149	134	93	33	28	5	2008	977	2029	5014
-7 就労継続支援B型	1 希望	338	257	91	57	13	9	20	41	8	23	29	16	7	18	20	18	6	11	0	421	167	394	982
	2 見込大	70	70	20	11	4	3	1	6	4	1	3	5	1	4	2	4	1	4	1	84	33	98	215
	3 見込小	466	387	122	71	28	4	12	36	8	35	42	43	13	32	24	19	12	6	2	546	250	566	1362
	4 見込無	1600	1154	478	265	56	20	70	96	47	138	149	127	37	145	119	83	28	29	5	1842	939	1865	4646
-8 施設入所支援、療養介護	1 希望	291	99	78	28	7	2	9	11	7	17	13	6	4	20	21	14	5	2	2	320	121	195	636
	2 見込大	37	18	6	2	1	1	0	3	3	1	0	4	0	2	1	0	0	1	0	42	14	24	80
	3 見込小	646	502	194	132	32	12	33	46	16	51	57	45	17	48	59	24	15	15	2	769	363	814	1946
	4 見込無	1506	1226	435	241	59	21	58	108	46	129	150	133	37	124	84	83	27	29	3	1752	893	1854	4499
-9 短期入所（ショートステイ）等	1 希望	97	86	32	30	6	0	2	7	6	9	6	5	2	4	3	3	2	2	0	112	58	132	302
	2 見込大	65	45	9	11	3	0	0	7	2	3	3	5	2	3	2	1	0	2	0	75	22	66	163
	3 見込小	652	518	195	129	31	12	24	48	16	51	59	49	14	53	42	25	17	9	0	767	370	807	1944
	4 見込無	1638	1192	467	235	60	23	71	110	44	132	151	132	40	137	119	93	27	34	6	1902	926	1883	4711
-10 グループホーム	1 希望	84	116	62	16	2	5	15	6	2	5	14	8	4	9	28	7	2	6	1	112	91	189	392
	2 見込大	60	26	7	4	1	0	0	4	2	3	0	3	2	0	0	1	0	3	0	65	15	36	116
	3 見込小	556	474	187	122	26	9	18	36	15	49	50	44	11	47	35	24	15	5	1	645	345	734	1724
	4 見込無	1744	1230	459	259	71	22	68	120	47	140	151	134	41	141	101	93	29	33	5	2025	931	1932	4888
-11 自立生活援助	1 希望	70	54	24	17	2	2	4	6	2	3	5	0	0	1	2	2	3	1	0	84	34	80	198
	2 見込大	46	42	12	3	4	0	0	4	3	3	5	2	0	0	3	1	1	3	0	54	25	53	132
	3 見込小	707	575	201	133	33	10	30	45	15	60	65	55	17	61	34	24	16	15	1	825	396	876	2097
	4 見込無	1621	1172	471	250	61	23	65	112	47	130	146	131	41	132	125	95	27	29	6	1882	925	1877	4684
-12 地域移行支援	1 希望	35	39	17	6	3	1	2	0	3	2	5	3	1	1	1	1	1	0	0	41	30	50	121
	2 見込大	40	23	7	4	0	1	1	1	2	2	2	3	0	1	2	0	1	1	0	43	16	32	91
	3 見込小	560	447	167	117	31	9	23	37	15	44	52	35	11	43	27	18	16	10	1	660	313	690	1663
	4 見込無	1769	1295	511	268	66	24	71	128	46	145	160	144	45	146	135	102	30	36	6	2058	1006	2063	5127

		鳥取市	米子市	倉吉市	境港市	岩美町	若桜町	智頭町	八頭町	三朝町	湯梨浜町	琴浦町	北栄町	日吉津村	大山町	南部町	伯耆町	日南町	日野町	江府町	東部圏域	中部圏域	西部圏域	全体	
-13 補装具等	1 希望	201	121	44	30	8	0	5	18	4	11	19	9	4	14	9	10	2	2	3	232	87	195	514	
	2 見込大	43	36	9	5	1	0	0	5	1	4	5	4	0	2	1	2	2	1	0	49	23	49	121	
	3 見込小	627	502	170	130	29	14	38	38	19	54	57	42	16	54	40	26	14	14	0	746	342	796	1884	
	4 見込無	1582	1164	482	235	63	21	56	105	43	126	142	131	39	124	115	84	29	30	4	1827	924	1824	4575	
-14 地域活動支援センター、日中一時支援等	1 希望	122	118	54	34	11	2	7	13	12	12	18	18	3	6	3	6	4	1	0	155	114	175	444	
	2 見込大	66	55	23	6	1	0	0	3	1	6	5	3	1	2	2	2	0	3	0	70	38	71	179	
	3 見込小	659	490	182	114	30	12	25	42	15	51	53	47	15	50	34	27	11	9	0	768	348	750	1866	
	4 見込無	1583	1164	452	243	57	20	66	112	43	125	143	122	38	135	125	86	32	34	6	1838	885	1863	4586	
-15 訪問看護	1 希望	137	129	47	25	6	3	4	22	3	12	19	7	3	6	20	5	1	2	0	172	88	191	451	
	2 見込大	45	32	14	7	1	2	1	3	1	0	2	3	1	1	2	2	2	1	0	52	20	48	120	
	3 見込小	682	550	178	123	30	10	33	41	19	47	59	53	16	57	43	28	15	13	1	796	356	846	1998	
	4 見込無	1576	1141	463	242	63	20	62	104	43	135	143	122	38	131	97	87	28	31	5	1825	906	1800	4531	
-16 児童発達支援等	1 希望	31	25	13	9	3	0	1	4	0	6	5	7	0	1	1	0	0	0	0	39	31	36	106	
	2 見込大	3	3	2	1	0	1	0	0	0	1	1	3	0	0	1	0	0	0	0	4	7	5	16	
	3 見込小	24	10	4	5	3	0	0	3	0	2	2	1	2	1	0	3	1	0	0	30	9	22	61	
	4 見込無	215	197	52	35	8	2	4	17	9	21	23	21	4	17	14	11	4	4	1	246	126	287	659	
-17 保育所等訪問支援	1 希望	28	18	13	6	2	0	1	4	0	6	4	8	0	2	2	0	0	0	1	0	35	31	29	95
	2 見込大	11	9	3	1	1	1	0	2	1	2	3	3	1	0	0	0	0	0	0	0	15	12	11	38
	3 見込小	29	22	3	5	2	0	0	2	0	2	1	1	2	2	1	5	1	0	0	33	7	38	78	
	4 見込無	200	180	51	35	9	2	4	14	8	17	23	19	4	14	13	9	4	2	1	229	118	262	609	
-18 放課後等デイサービス	1 希望	71	51	16	17	4	0	1	11	2	8	6	13	3	4	4	2	0	0	0	87	45	81	213	
	2 見込大	10	15	3	2	1	0	0	0	0	3	1	0	0	1	0	0	0	0	0	11	7	18	36	
	3 見込小	26	21	6	5	3	1	0	2	0	0	5	3	3	1	0	3	0	0	0	32	14	33	79	
	4 見込無	156	139	42	20	6	2	4	10	7	15	19	14	1	12	12	10	5	3	1	178	97	203	478	

※回答割合・・・各圏域に在住している者のうち、各サービスについて選択肢1又は2を選択した者の割合





圏域ごとに大きな差はみられないが、東部圏域については、生活介護等と施設入所支援、療養介護利用の、中部圏域については、児童発達支援等と保育所等訪問支援の、西部圏域についてはグループホームや移動支援等の利用を希望する者の割合が、それぞれ他の圏域よりもやや高い状況がみられる。



**A3-3 ⇒【問4～問11】障がい種別 回答ごとの分析（一部のサービスのみ）**

※障がい重複している場合は、それぞれにおいて回答数を計上している。回答数はいずれのサービスも利用していない者を含む。

※グラフは「現在使っており、引き続き使いたい又はすぐにでも使いたい」、「近いうちに使いたい、サービスを受けられるのであれば使いたいと思う」の回答のみ集計

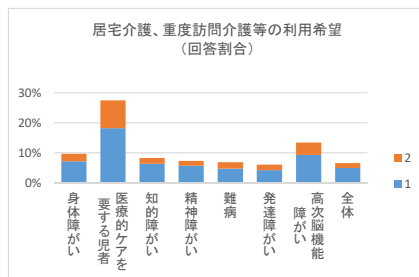
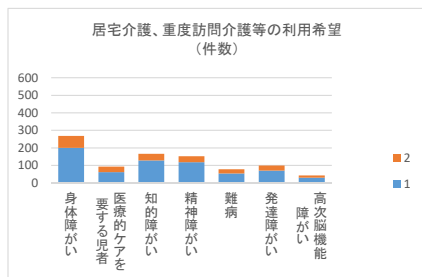
※「児童発達支援等」、「保育所等訪問支援」、「放課後等デイサービス」は18歳未満の回答のみ集計

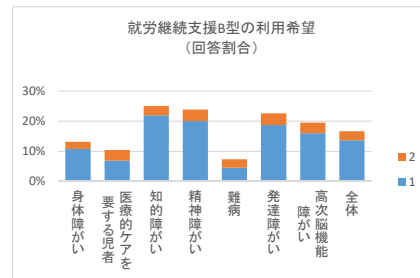
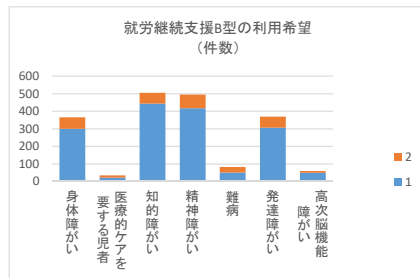
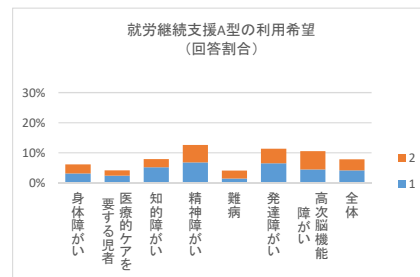
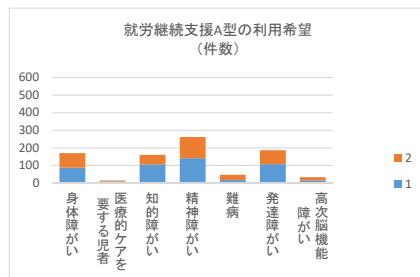
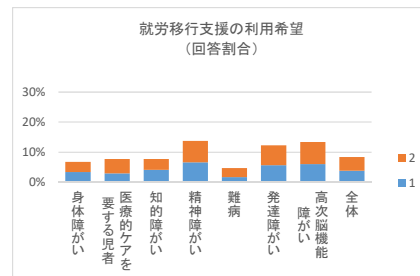
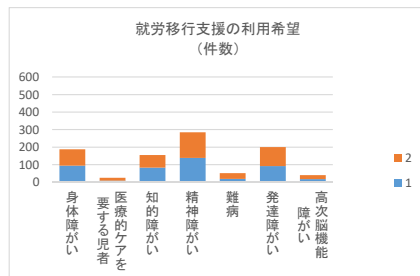
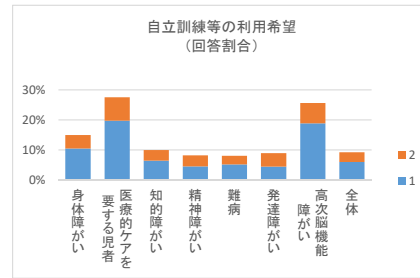
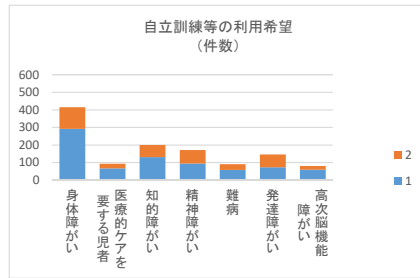
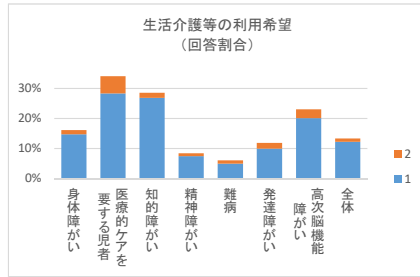
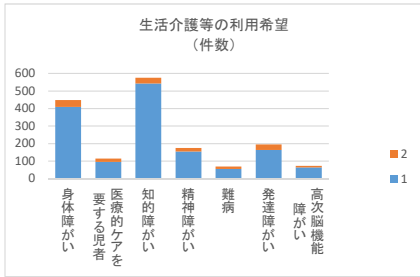
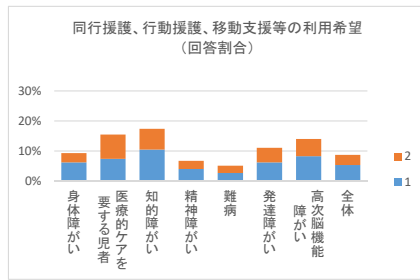
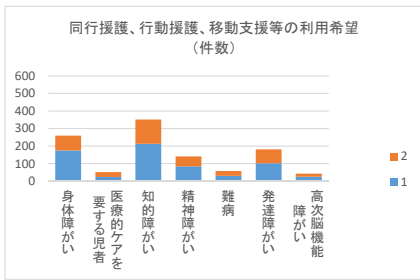
		身体障がい	医療的ケアを要する児者	知的障がい	精神障がい	難病	発達障がい	高次脳機能障がい	全体
	回答数	2772	335	2016	2073	1118	1633	313	7903
-1 居宅介護、重度訪問介護等	1 希望	199	61	128	118	53	69	29	356
	2 見込大	68	31	38	33	24	30	13	118
	3 見込小	811	96	401	468	285	332	105	1822
	4 見込無	1434	113	1196	1214	695	1045	127	4939
-2 同行援護、行動援護、移動支援等	1 希望	175	25	213	85	31	103	26	391
	2 見込大	85	27	139	56	27	79	18	247
	3 見込小	873	107	535	558	319	432	107	2057
	4 見込無	1376	137	923	1148	681	882	124	4590
-3 生活介護等	1 希望	409	95	542	154	55	163	63	886
	2 見込大	39	19	33	20	13	31	9	79
	3 見込小	721	90	359	435	278	271	86	1654
	4 見込無	1319	101	867	1216	709	1013	117	4621
-4 自立訓練等	1 希望	291	66	130	94	58	73	59	431
	2 見込大	123	26	70	76	32	73	21	230
	3 見込小	757	84	450	508	289	398	96	1873
	4 見込無	1315	122	1098	1146	676	925	94	4663
-5 就労移行支援	1 希望	95	10	84	139	20	93	19	279
	2 見込大	94	16	72	147	33	108	23	328
	3 見込小	470	51	393	533	193	504	56	1589
	4 見込無	1809	218	1205	1003	801	770	171	4989
-6 就労継続支援A型	1 希望	86	8	105	141	16	106	14	299
	2 見込大	84	6	55	120	30	80	19	264
	3 見込小	424	56	385	545	184	486	57	1523
	4 見込無	1858	219	1203	1008	814	798	173	5070
-7 就労継続支援B型	1 希望	299	23	443	416	52	306	50	994
	2 見込大	66	12	62	78	30	63	11	222
	3 見込小	409	49	383	449	177	433	56	1370
	4 見込無	1723	208	924	936	789	703	150	4697
-8 施設入所支援、療養介護	1 希望	287	65	336	140	39	99	33	638
	2 見込大	33	12	42	21	12	30	8	81
	3 見込小	855	130	548	476	311	352	122	1965
	4 見込無	1318	96	867	1193	697	999	115	4552
-9 短期入所（ショートステイ）等	1 希望	145	56	182	59	35	106	28	305
	2 見込大	62	20	104	36	16	71	14	166
	3 見込小	833	107	497	504	319	396	109	1961
	4 見込無	1429	116	1006	1206	678	913	118	4765
-10 グループホーム	1 希望	108	14	277	122	13	87	22	401
	2 見込大	44	11	62	43	8	47	7	120
	3 見込小	626	76	591	453	226	480	88	1736
	4 見込無	1686	189	860	1209	796	872	149	4939
-11 自立生活援助	1 希望	87	12	52	107	16	39	12	199
	2 見込大	47	12	36	71	13	45	11	137
	3 見込小	799	79	516	616	298	519	90	2114
	4 見込無	1528	192	1160	1026	714	879	152	4736

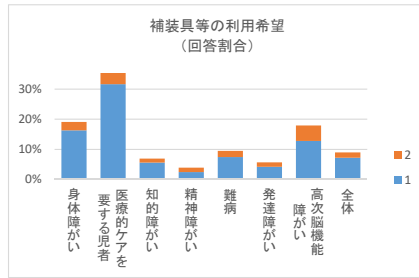
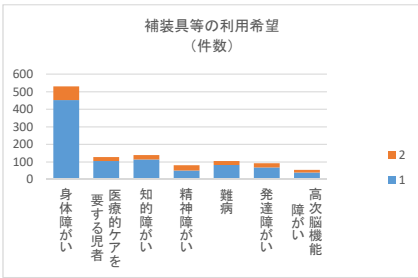
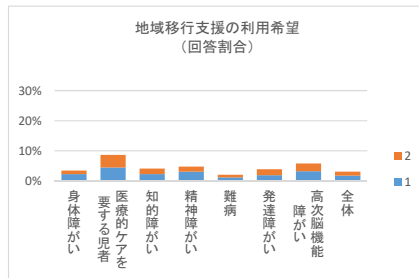
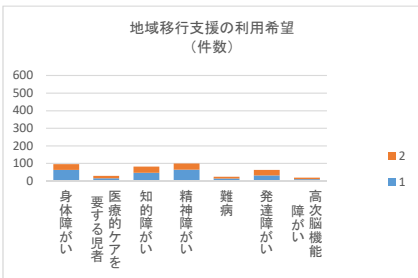
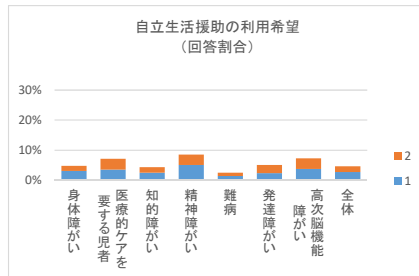
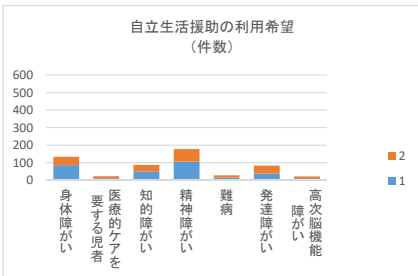
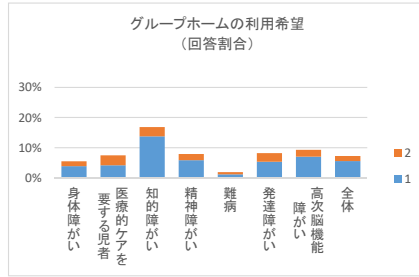
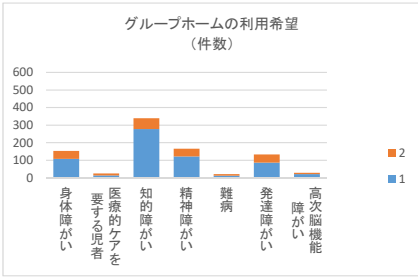
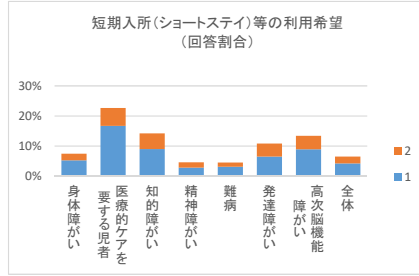
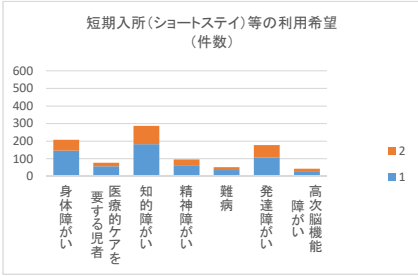
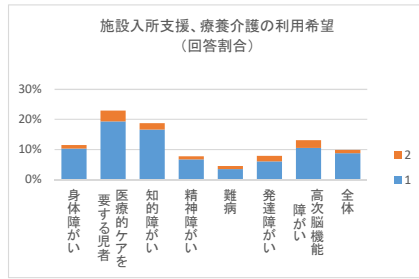
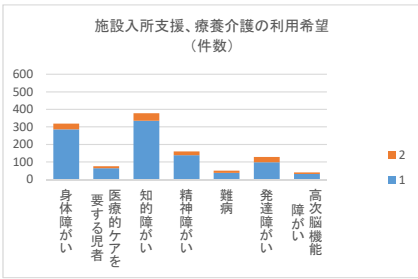
		身体障がい	医療的ケアを要する児者	知的障がい	精神障がい	難病	発達障がい	高次脳機能障がい	全体
	回答数	2772	335	2016	2073	1118	1633	313	7903
-12 地域移行支援	1 希望	63	15	46	64	13	31	10	123
	2 見込大	32	14	36	35	10	32	8	94
	3 見込小	665	83	440	458	253	382	87	1679
	4 見込無	1652	174	1206	1232	759	1010	154	5179
-13 補装具等	1 希望	451	106	114	52	83	69	40	518
	2 見込大	78	21	25	30	23	24	16	124
	3 見込小	834	92	447	483	318	287	101	1908
	4 見込無	1116	79	1169	1235	627	1087	107	4620
-14 地域活動支援センター、日中一時支援等	1 希望	183	41	245	137	31	147	32	449
	2 見込大	61	19	62	81	25	70	18	181
	3 見込小	698	83	544	533	259	483	98	1882
	4 見込無	1510	147	926	1075	723	781	121	4641
-15 訪問看護	1 希望	220	95	105	212	60	71	34	454
	2 見込大	53	22	28	58	16	40	10	126
	3 見込小	837	95	490	550	321	361	115	2018
	4 見込無	1366	93	1130	1028	654	988	106	4581

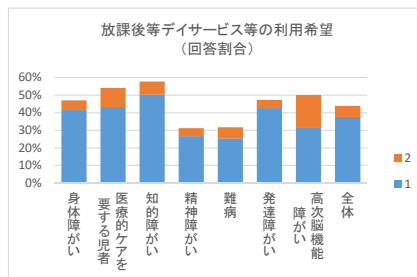
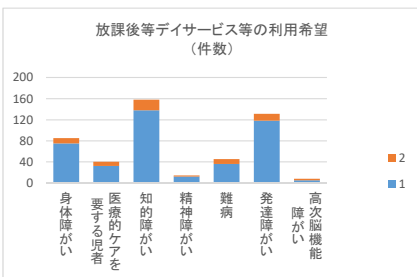
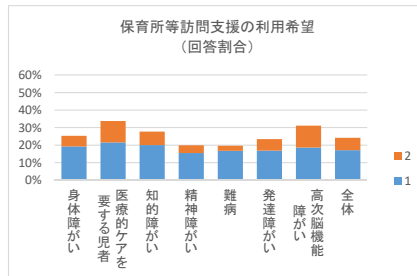
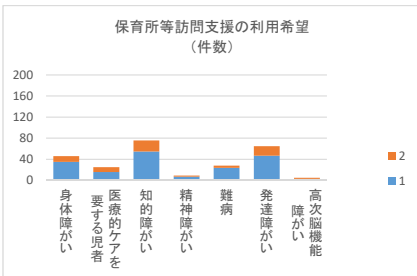
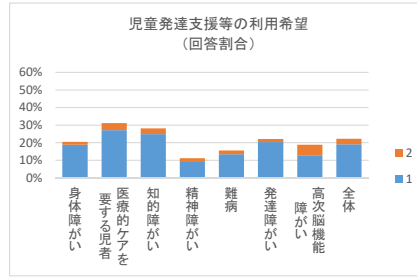
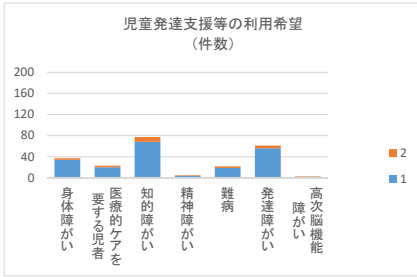
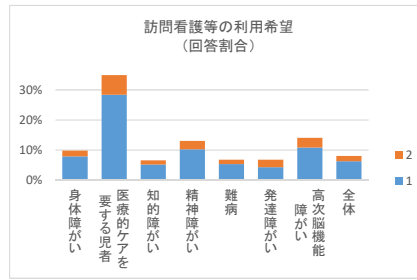
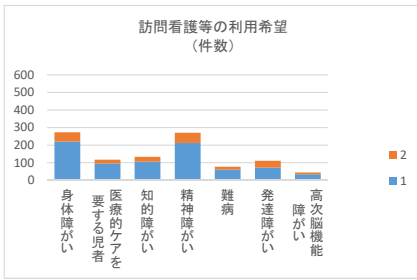
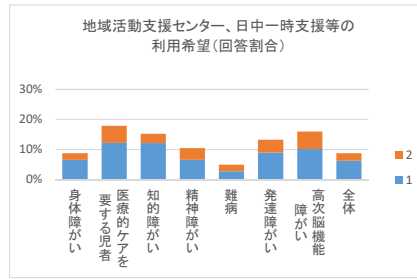
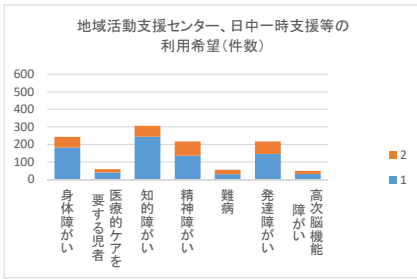
		身体障がい	医療的ケアを要する児者	知的障がい	精神障がい	難病	発達障がい	高次脳機能障がい	全体
	回答数	181	74	274	45	142	277	16	579
-16 児童発達支援等	1 希望	34	20	68	4	19	56	2	100
	2 見込大	3	3	9	1	3	5	1	16
	3 見込小	14	9	28	5	15	32	3	51
	4 見込無	110	36	141	28	96	154	7	358
-17 保育所等訪問支援	1 希望	35	16	55	7	24	47	3	90
	2 見込大	11	9	21	2	4	18	2	37
	3 見込小	20	12	36	6	22	39	4	71
	4 見込無	99	32	130	22	85	139	4	326
-18 放課後等デイサービス	1 希望	75	32	138	12	36	118	5	204
	2 見込大	10	8	20	2	9	13	3	34
	3 見込小	22	18	32	6	22	40	4	72
	4 見込無	64	14	66	18	69	83	2	233

※回答割合・・・各障がい種別について障がい者福祉手帳を所持している等と回答した者のうち、各サービスについて選択肢1又は2を選択した者の割合









精神障がい者と発達障がい者は、他の障がい種別と比べて、就労系サービスにおいて利用を希望する者の回答割合が高くなっており、就労継続支援B型においては、知的障がい者も同様の傾向。また、知的障がい者は、特にグループホームの利用希望者数の割合が、他の障がい種別と比べて高くなっている。医療的ケアを要する児者は、居宅介護、重度訪問介護等、訪問看護、短期入所等において、他の障がい種別と比べて利用を希望する者の割合が高くなっている。

**A3-4 ⇒【問18】障がい支援区分 回答ごとの分析（障がい児向けサービスを除く）**

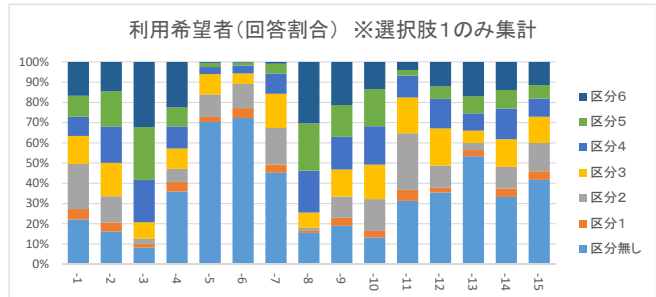
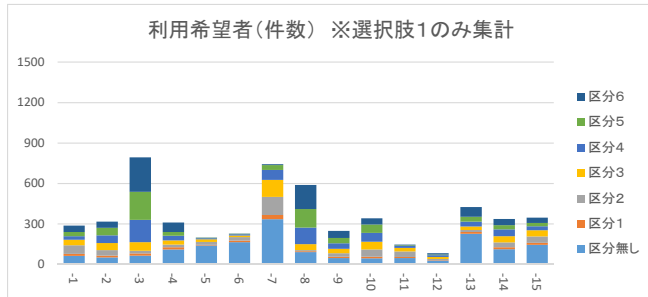
※回答内容がサービス利用条件を満たしていない場合もそのまま計上している。

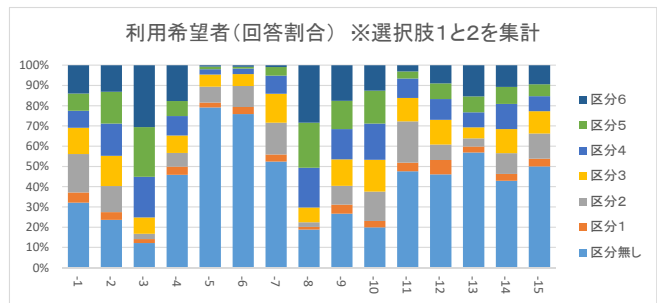
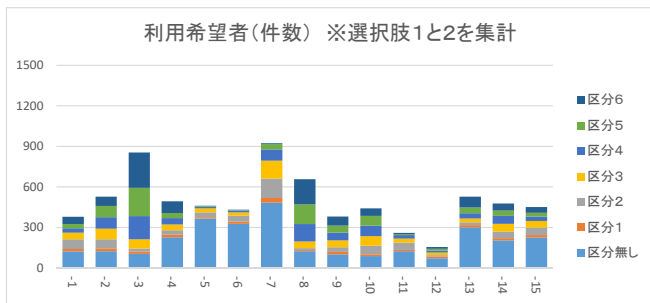
※グラフは「現在使っており、引き続き使いたい又はすぐにでも使いたい」、「近いうちに使いたい、サービスを受けられるのであれば使いたいと思う」の回答のみ集計

		区分無し	区分1	区分2	区分3	区分4	区分5	区分6
回答数		5175	114	304	297	324	282	311
-1 居宅介護、重度訪問介護等	1 希望	63	15	64	40	27	30	48
	2 見込大	59	4	8	9	5	2	5
	3 見込小	1181	34	68	78	80	47	49
	4 見込無	3601	39	120	129	171	181	185
-2 同行援護、行動援護、移動支援等	1 希望	51	14	41	52	57	55	46
	2 見込大	74	6	27	27	27	28	23
	3 見込小	1314	32	88	94	89	44	52
	4 見込無	3476	40	106	93	121	138	168
-3 生活介護等	1 希望	85	15	20	64	166	207	256
	2 見込大	40	1	3	5	5	3	5
	3 見込小	1081	34	85	82	69	30	18
	4 見込無	3691	43	144	110	60	29	21
-4 自立訓練等	1 希望	111	15	20	31	34	29	70
	2 見込大	116	5	13	12	13	8	17
	3 見込小	1241	32	79	88	78	45	32
	4 見込無	3415	42	140	128	156	174	163
-5 就労移行支援	1 希望	139	5	22	20	7	4	1
	2 見込大	227	6	14	8	5	2	2
	3 見込小	1147	19	59	48	31	15	8
	4 見込無	3385	58	156	179	234	234	276
-6 就労継続支援A型	1 希望	164	11	27	12	9	3	1
	2 見込大	164	4	18	13	3	1	2
	3 見込小	1076	16	62	51	30	18	3
	4 見込無	3476	55	151	178	234	234	281
-7 就労継続支援B型	1 希望	335	31	134	126	74	36	7
	2 見込大	150	2	11	6	9	3	1
	3 見込小	981	16	34	41	42	20	11
	4 見込無	3431	44	90	99	161	201	268
-8 施設入所支援、療養介護	1 希望	91	6	9	44	122	138	179
	2 見込大	33	3	6	4	7	8	7
	3 見込小	1133	39	94	103	109	90	94
	4 見込無	3610	44	147	112	64	30	20
-9 短期入所（ショートステイ）等	1 希望	47	10	26	33	40	39	53
	2 見込大	55	7	9	17	17	14	14
	3 見込小	1274	41	87	83	91	41	38
	4 見込無	3487	36	132	125	144	169	187
-10 グループホーム	1 希望	45	11	54	58	65	63	46
	2 見込大	43	3	10	11	14	9	9
	3 見込小	1069	33	87	85	92	41	51
	4 見込無	3700	46	112	112	123	151	181
-11 自立生活援助	1 希望	46	8	41	26	16	4	6
	2 見込大	78	3	12	4	9	5	2
	3 見込小	1454	36	91	83	60	26	17
	4 見込無	3304	42	113	144	197	221	258

		区分無し	区分1	区分2	区分3	区分4	区分5	区分6
回答数		5175	114	304	297	324	282	311
-12 地域移行支援	1 希望	29	2	9	15	12	5	10
	2 見込大	43	9	3	4	4	7	4
	3 見込小	1083	28	91	76	82	30	37
	4 見込無	3665	50	146	158	183	214	229
-13 補装具等	1 希望	226	13	15	26	36	36	72
	2 見込大	75	3	6	3	3	6	9
	3 見込小	1189	37	86	91	95	73	80
	4 見込無	3380	37	148	132	149	147	126
-14 地域活動支援センター、日中一時支援等	1 希望	112	14	36	46	51	31	47
	2 見込大	93	2	13	11	8	9	4
	3 見込小	1234	31	96	77	75	43	25
	4 見込無	3403	43	112	121	151	181	210
-15 訪問看護	1 希望	144	15	48	45	31	23	40
	2 見込大	82	2	8	5	2	4	2
	3 見込小	1299	37	86	87	86	58	65
	4 見込無	3333	39	118	123	161	175	182

※回答割合・・・利用を希望すると回答した者の障害支援区分の認定状況の割合





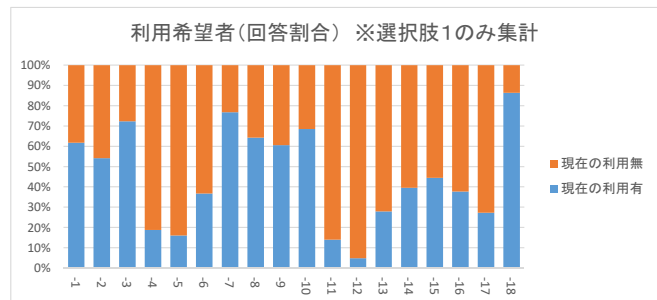
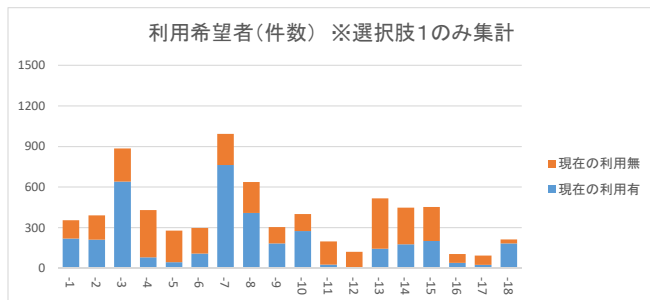
件数をみると、「生活介護」と「就労継続支援B型」が他のサービスと比較してかなり多いが、生活介護では利用を希望すると選択した回答者のうち区分4以上の者が約73%を占めており、障害支援区分6のみでも約30%となっている。一方、就労継続支援B型では回答した者の半分程度が障害支援区分の認定がない者である。「同行援護、行動援護、移動支援等」や「生活介護等」、「施設入所支援、療養介護」、「短期入所(ショートステイ)等」、「グループホーム」は他のサービスと比較して、より支援が必要な者の回答割合が高くなっている。なお、「生活介護等」と「短期入所(ショートステイ)等」は回答者の割合にばらつきが少ないことが特徴。

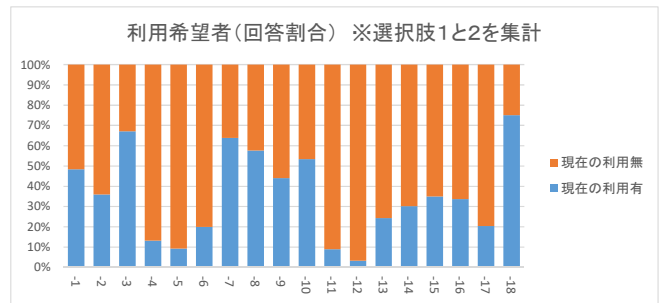
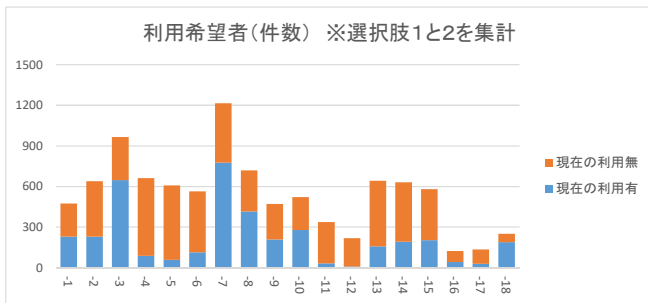
#### A4 ⇒【問20】現在利用している障害福祉サービス(継続利用希望か否か) 回答ごとの分析

※グラフは「現在使っており、引き続き使いたい又はすぐにでも使いたい」、「近いうちに使いたい」、「サービスを受けられるのであれば使いたいと思う」の回答のみ集計

サービス	希望	現在の利用有		希望	現在の利用無		サービス	希望	現在の利用有		希望	現在の利用無					
		希望	見込小		希望	見込小			希望	見込小		希望	見込小				
-1 居宅介護、重度訪問介護等	1	220	136	764	230	145	373	-13 補装具等	1	145	373	-14 地域活動支援センター、日中一時支援等	1	178	271		
	2	9	109	12	210	11	113		2	見込大	11		113	2	見込大	12	169
	3	47	1775	47	1323	33	1875		3	見込小	33		1875	3	見込小	41	1841
	4	30	4909	75	4622	17	4603		4	見込無	17		4603	4	見込無	30	4611
-2 同行援護、行動援護、移動支援等	1	212	179	410	228	178	271	-15 訪問看護	1	202	252	-16 児童発達支援等	1	希望	40	66	
	2	17	230	4	77	2	見込大		12	169	2		見込大	1	15		
	3	32	2025	19	1946	41	1841		3	見込小	41		1841	3	見込小	4	57
	4	8	4582	15	4537	30	4611		4	見込無	7		656	4	見込無	2	611
-3 生活介護等	1	641	245	185	120	202	252	-17 保育所等訪問支援	1	希望	26	69					
	2	6	73	22	144	2	見込大		1	37							
	3	53	1601	32	1929	18	2000		2	見込大	1	37					
	4	42	4579	7	4758	14	4567		3	見込小	0	78					
-4 自立訓練等	1	81	350	275	126	40	66	-18 放課後等デイサービス	1	希望	184	29					
	2	6	224	3	117	1	15		2	見込大	3	33					
	3	30	1843	12	1724	4	57		3	見込小	9	71					
	4	16	4647	17	4922	7	656		4	見込無	2	479					
-5 就労移行支援	1	45	234	28	171	26	69	-11 自立生活援助	1	希望	6	117					
	2	11	317	2	135	1	37		2	見込大	1	37					
	3	17	1572	20	2094	0	78		3	見込小	0	78					
	4	11	4978	10	4726	2	611		4	見込無	2	611					
-6 就労継続支援A型	1	110	189	6	117	184	29	-12 地域移行支援	1	希望	6	117					
	2	2	262	1	93	3	33		2	見込大	1	37					
	3	12	1511	8	1671	9	71		3	見込小	9	71					
	4	11	5059	14	5165	2	479		4	見込無	2	479					

※回答割合・・・各サービスにおける回答者の現在の当該サービス利用の有無の割合





サービスごとに、利用希望者のうち現在利用している(できている)者の割合が異なっている。例えば、「同行援護、行動援護、移動支援等」、「自立訓練等」、「施設入所支援、療養介護」を比較すると、利用希望者数に大きな差異はないものの、実際に当該サービスを利用している(できている)者の割合は大きく異なる。「地域移行支援」と「放課後等デイサービス」の比較でも同じ傾向。また、現在の利用者の多寡が、今後の利用希望者数に比例していないサービスもある。(例えば、「居宅介護、重度訪問介護等」と「同行援護、行動援護、移動支援等」と「放課後等デイサービス」では現在の利用者数は同程度であるのに対し、現在の利用者と現在利用していない者の利用希望者数の合計は大きく異なる。)