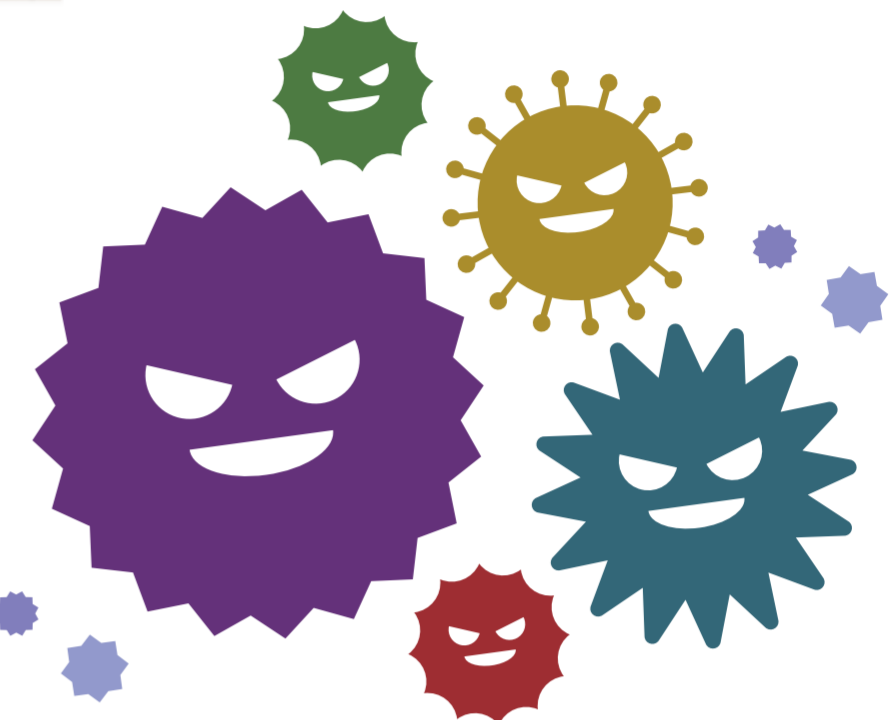


がん

「自分だけは 大丈夫!!!」

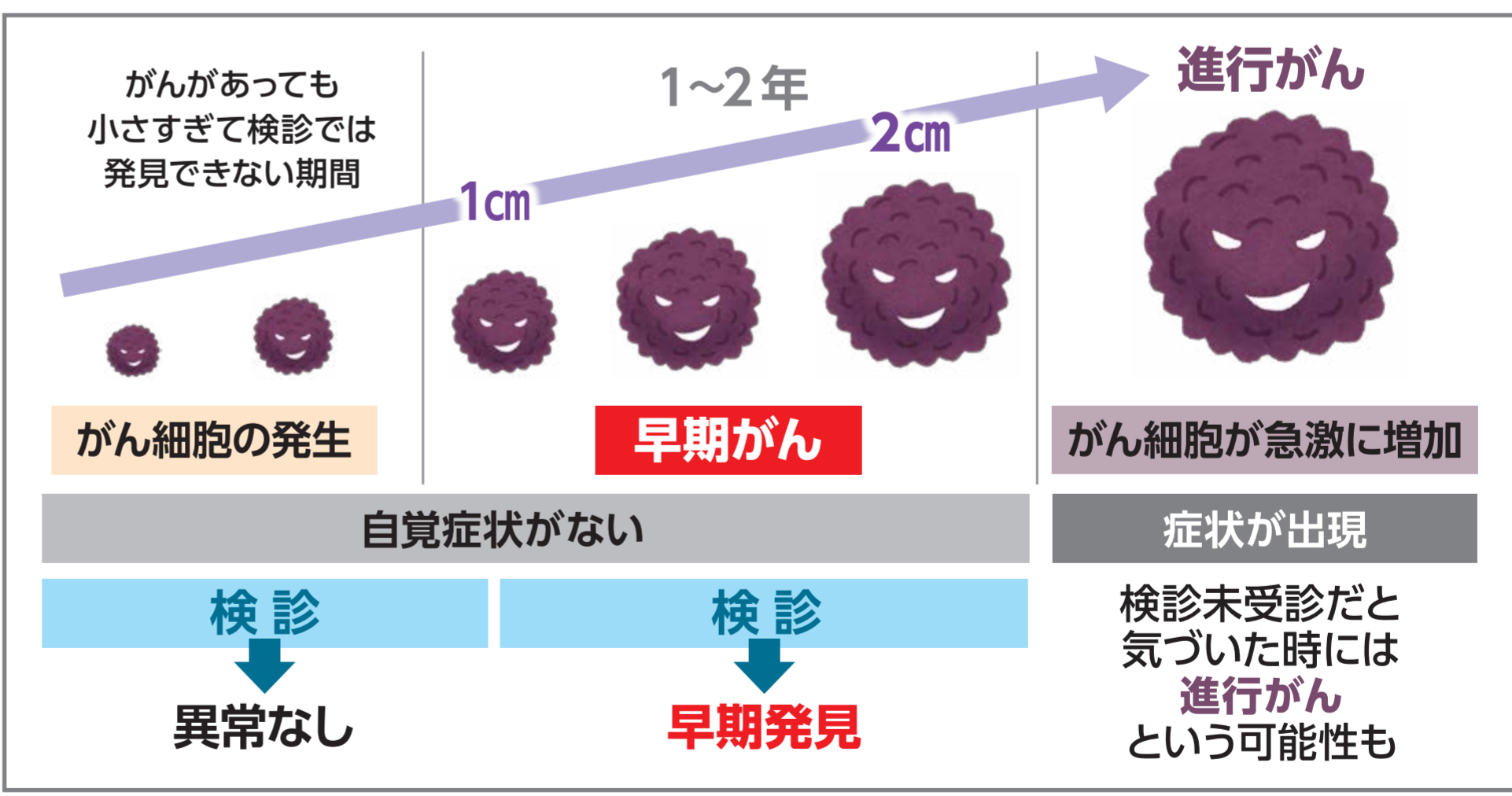
と書いていませんか？



◎早期がんのうちに発見できる期間は、**1~2年**と短い!

◎がん検診の対象は**自覚症状のないあなた**です!

※自覚症状のある方は、検診ではなく、医療機関を受診してください。



◎市町や協会けんぽなどで実施されているがん検診を、**決められた年齢・間隔で必ず**受けてください!

詳しくは
こちら

鳥取県中部総合事務所 | TEL.0858-23-3146
倉吉保健所 健康支援総務課

QRまたは検索より
ご覧ください



倉吉保健所 がんの予防