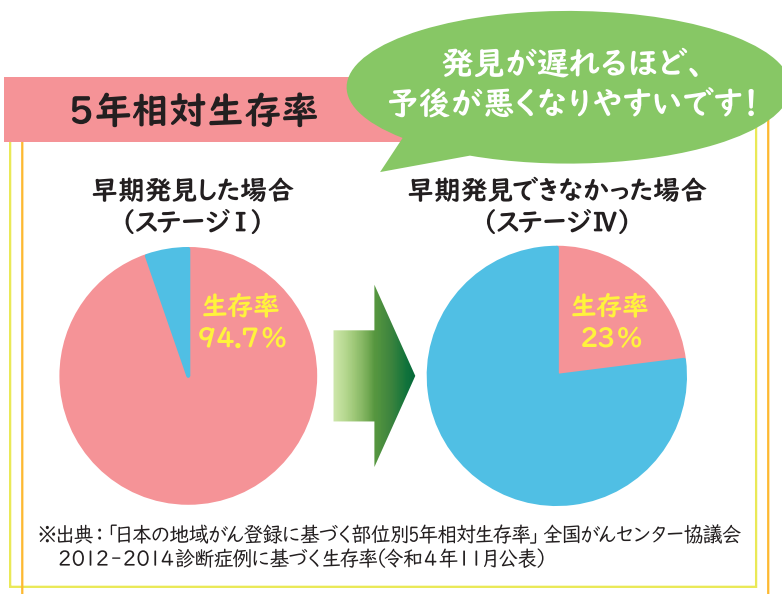


定期的に 自覚症状のない元気なうちから がん検診を受けましょう

新型コロナウイルスの影響でがん検診受診率が大きく低下しました。
がんの初期は自覚症状がほとんどありません。
定期的に検診を受けないと、早期発見できているはずだったものが
進行する可能性があります。

※対がん協会調べ



がんになる人は **2人に1人**
がんで亡くなる人は **3人に1人**
がんは死亡原因の **第1位**
がん治療の決め手は **早期発見**

誰でもなる可能性がある病気です。
がん検診を受けることで
早期発見・治療につながります。

がん検診の種類は？

検診部位	※対象年齢	基本的な内容
胃がん	40歳以上 (年1回)	X線検査または内視鏡検査
肺がん	40歳以上 (年1回)	X線検査
大腸がん	40歳以上 (年1回)	便潜血検査
乳がん(女性)	40歳以上 (2年に1回)	マンモグラフィー検査
子宮がん(女性)	20歳以上 (年1回)	細胞診検査

※「検診内容」「費用」「対象年齢」などは、市町や職場で異なります。

「がん検診を受ける方法」
については裏面をご覧ください!



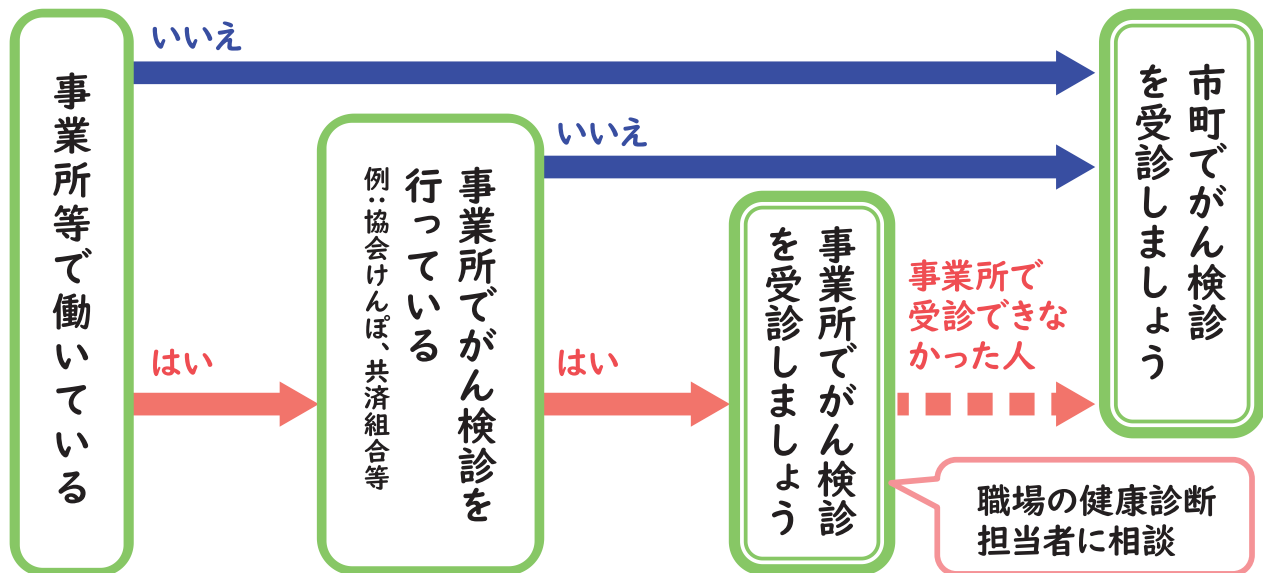
がん検診を受けるには？

●がん検診は、市町や勤務先事業所等で受けることができます。

方法① 職場の検診や人間ドックで受診

方法② 市町が実施する検診で受診

方法③ 職場で受診できないがん検診を市町で受診



●事業所や市町の実施する検診では検診費用を助成していることが多く、**安価にお得に**受けることができます。
(市町や事業所によって料金は異なります。)

※協会けんぽでは、生活習慣病予防健診（定期健康診断とがん検診がセット）の利用がお得です。

がん検診のお問合せは？

●勤務先事業所等が実施するがん検診については、職場の健康診断担当者へ

●市町が実施するがん検診については、お住まいの市町の窓口へ

●協会けんぽが実施する生活習慣病予防健診については、協会けんぽへ

お問合せ先		
市町	倉吉市（健康推進課）	電話：0858-27-0030
	三朝町（企画健康課）	電話：0858-43-3506
	湯梨浜町（健康推進課）	電話：0858-35-5375
	琴浦町（すこやか健康課）	電話：0858-52-1705
	北栄町（健康推進課）	電話：0858-37-5867
協会けんぽ	全国健康保険協会鳥取支部	電話：0857-25-0054

詳しいお住まいごとの検診情報はこちら！

