



さあ、とっりの
未来図を描こう



特集 “輝くふるさと鳥取県”を目指して

- 来たれ万博!
- 男女共同参画週間
- とっとりUDマップ運用開始

危機を突破し、活力ある 新たな鳥取の歴史を創る



元気いっぱい森のようちえん・風りんりの子どもたちと平井知事。
この笑顔を未来へと繋ぐため、子育て応援施策の充実も図ります

“輝くふるさと鳥取県”を目指して

いま世界はロシアによるウクライナ
侵攻や物価高など激動の時代。
こうした中、コロナ禍から脱却する
など、鳥取県から活力を取り戻し、
安心して誰もが活躍できる地域を
創る新たな挑戦へ乗り出します。

新型コロナウイルス感染症や物
価高騰など地域が直面する経済・
生活等の困難を突破し、「地域の活
力」を再生するため、県では「シン
子育て王国」など全国のモデルとな
る「輝くふるさと鳥取」を築いてい
きます。

「ふるさとの元気」

「人・暮らし」

「健康・安心」

この各分野で、県民の皆様、市町
村、企業、団体など幅広く連携し
て、課題解決への挑戦をスタートし
ます。このチャレンジを推進するた
め、4月に新たな部局横断プロジェ
クトチーム（危機突破・活力再生プ
ロジェクトチーム）を県庁内に創設
しました。

\\ 新たな県政に向けて //

「危機突破・活力再生プロジェクトチーム」発足

取り組みを進める主な政策のキーワード

- | | | | |
|---------------|----------------|----------|------------|
| #物価高騰対策 | #副業・兼業・ワーケーション | #犯罪被害者支援 | #シン・子育て王国 |
| #食パラダイス鳥取県 | #高速道路網整備・活用 | #脱炭素 | #カップル倍増作戦 |
| #まんが王国とっとり2.0 | #県立美術館 | #防災体制向上 | #子ども・若者の育成 |
| #インバウンド | #鳥取県版CDC | #買い物支援 | #リスクリング |
| #移住者3000人 | #孤独・孤立対策 | #地域交通 | #企業の新分野挑戦 |

|| ふるさと元気 魅力と活力あふれる元気な鳥取を実現します

- 万博出展や航空路線拡張などでのインバウンドV字回復や副業・兼業・ワーケーションなどでの交流人口拡大、年間3千人移住達成で地域を元気にします。
- 「まんが王国とっとり2.0」やサイクリング、サウナ、キャンプ、アドベンチャーなどの観光施策を展開します。
- 高速道路網の整備推進や河川・港湾整備等を進め、高速道路網を活かした地域活力を醸成します。
- 農林水産業、商工業など産業活力を強化するほか、全国に冠たる食の生産地として鳥取ブランドを内外に展開し、「食パラダイス鳥取県」へ。
- 事業承継や創業、人材開発、リスクリング推進のほか、デジタルや脱炭素など企業の新分野挑戦と雇用拡充を支援し、県内企業の成長を目指します。

|| 人・暮らし 誰もが夢や希望を叶え、活躍できる鳥取を実現します

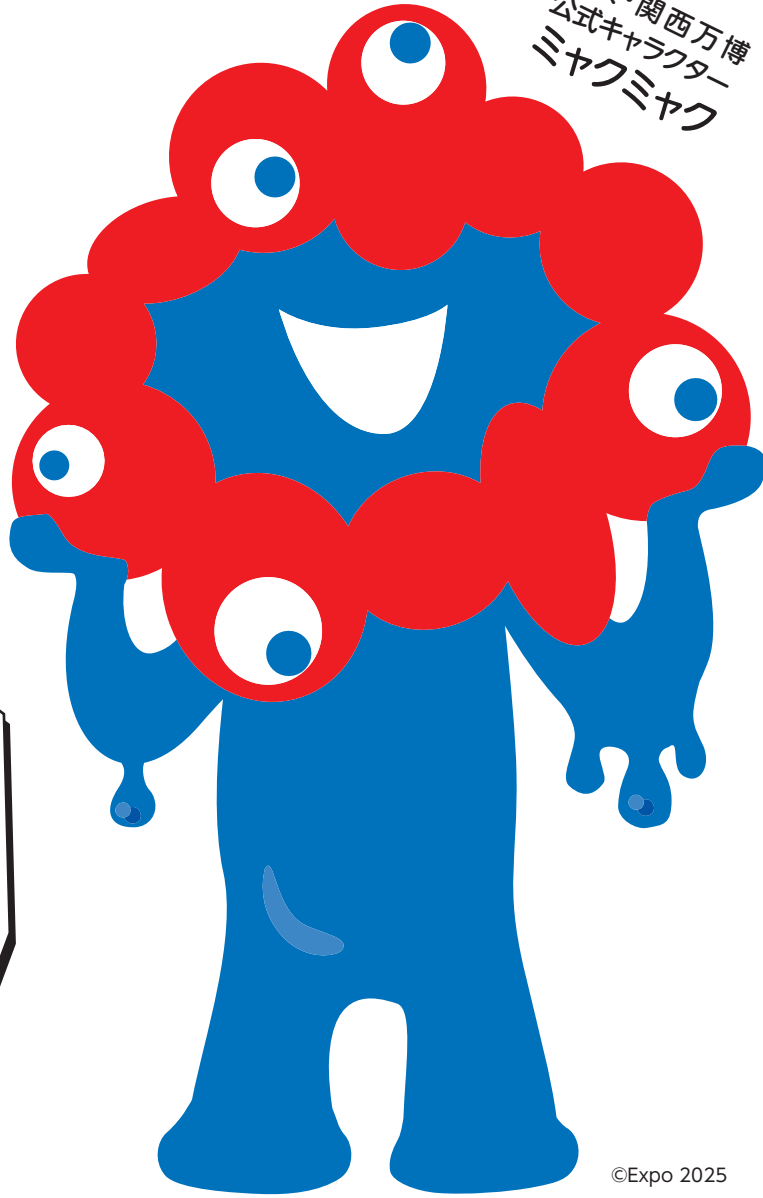
- 小児医療や保育の一層の負担軽減を行うなど、「シン・子育て王国とっとり」へ発展させ、子育てを応援します。
- DXを駆使し学力向上を図り、英語教育や情報教育を進め、スポーツやアートも含め世界に羽ばたく子ども・若者を育成します。
- えんトリーや縁ナビを活用し、出会いを創出する「カップル倍増作戦」で年500組を実現します。
- 「あいサポート運動」を進め、新たな工賃向上プランなど共生社会を確立します。
- 手話の聖地として「手話フェス」を開催するなど、コミュニケーションや職場・社会のバリアフリー対策を推進します。
- 「ねんりんピックはばたけ鳥取2024」成功と、シニア世代の活躍・健康づくりやデジタル社会対応を推進します。
- 女性が輝きLGBTなどの差別なく、皆が尊重され、インターネットなどでの人権侵害を防ぐ社会づくりを確立します。

|| 健康・安心 県民が健やかで安心して暮らせる鳥取を実現します

- 新型コロナを乗り越え、「鳥取県版CDC」など、医療・地域・行政が一丸となり感染症や疾病を克服する体制を構築します。
- 福祉・就労で市町村などと連携し、孤独・孤立を防ぎ、温もりのある「絆・支え愛」の地域をつくります。
- 8050問題、ヤングケアラー、老老介護、ひとり親家庭への支援など、人に寄り添ったきめ細かな対策を実施します。
- 買物環境や地域交通などの重要な社会生活基盤を市町村・事業者と協力し機能維持・活性化します。
- 犯罪被害者支援の他、特殊詐欺など犯罪のないまちづくりを推進します。
- 防災体制を向上させ、県民の安心を守ります。
- 皆伐再造林拡大や省エネ住宅普及、再生可能エネルギー割合50%実現でCO2削減へ貢献します。

来 た れ

大阪・関西万博
公式キャラクター
ミヤクミヤク



万博？

鳥取県に
関係ないでしょ？

いえいえ
大アリなんですわー！

©Expo 2025

万 博 ！



空の便がもっと便利に！

今年の6～9月に米子鬼太郎空港を発着する東京便が、昨年から1往復増えて6往復運航となり、年間通じての6便化が実現しました。また、鳥取砂丘コナン空港発着の東京便も5往復運航が継続。ますます便利になる空の便を、ぜひご活用ください。

〈鳥取砂丘コナン空港〉

便名	鳥取⇒東京	便名	東京⇒鳥取
292	7:05⇒8:15	291	6:45⇒8:00
294	8:40⇒9:55	293	9:10⇒10:25
296	11:05⇒12:25	295	13:15⇒14:30
298	15:15⇒16:30	297	16:40⇒17:55
300	18:35⇒19:55	299	19:15⇒20:30

〈米子鬼太郎空港〉

便名	米子⇒東京	便名	東京⇒米子
382	7:25⇒8:45	381	6:55⇒8:10
384	9:00⇒10:20	383	9:15⇒10:35
386	11:15⇒12:40	1087	12:30⇒13:50
1088	14:30⇒15:55	385	15:30⇒16:50
388	17:30⇒19:00	387	18:20⇒19:40
390	20:20⇒21:45	389	20:05⇒21:25

※ダイヤは10月28日までのもの。変更となることがあります。

※1087便及び1088便が6～9月も運航し、通年運航に。

おトクな支援事業も実施中！

県内空港を発着する国内便の運賃の一部を支援する「鳥取県国内便エアサポート事業」。例えば対象となる小学生以下のお子さんの運賃はなんと全額支援！支援メニューや対象者の条件など、詳しくはホームページをご覧ください。



問 県庁観光戦略課内

「鳥取県国内便エアサポート事業」実施事務局

☎ 0857-26-7099 F 0857-26-8308

✉ kankou@pref.tottori.lg.jp

20年ぶりの「万博」国内開催 誘客促進の起爆剤として高まる期待！

約2年後の2025年4月、大阪・関西万博が半年間の会期の幕を開けます。県は、関西広域連合の一員として、関西パビリオン内に出展予定。世界中から訪れる来場者に県の魅力をアピールし、県内への誘客に繋げるべく、着々と準備を進めています。

2025大阪・関西万博には、延べ2,820万人、うち外国人350万人もの来場が見込まれています。会場で県の魅力を発信することで、認知度向上や観光誘客への大きな効果が期待されています。

特に近年は、豊かな自然や古くから残る日本文化に触れる地方への関心が高まっており、鳥取県にとってひととき大きなチャンスと言えます。

関西広域連合が出展する関西パビリオンは、参加府県がそ

れぞれの展示スペースを計画し、それらの集合体として形成。各府県の相乗効果でパビリオン全体としての発信力向上を図りながら、鳥取県スペースは鳥取独自の魅力を表現し、誘客促進を目指します。

また、万博を目的に国内外から大阪を訪れる観光客の「もう一つの目的地」に選ばれることをねらい、展示内容と運動した観光ルートの提案や、さまざまな魅力向上施策の展開などを進めていく予定です。

【2025大阪・関西万博 開催概要】

- 開催期間：2025年4月13日～10月13日
- 開催場所：大阪 夢洲（ゆめしま）
- テーマ：いのち輝く未来社会のデザイン
- 想定来場者数：2,820万人



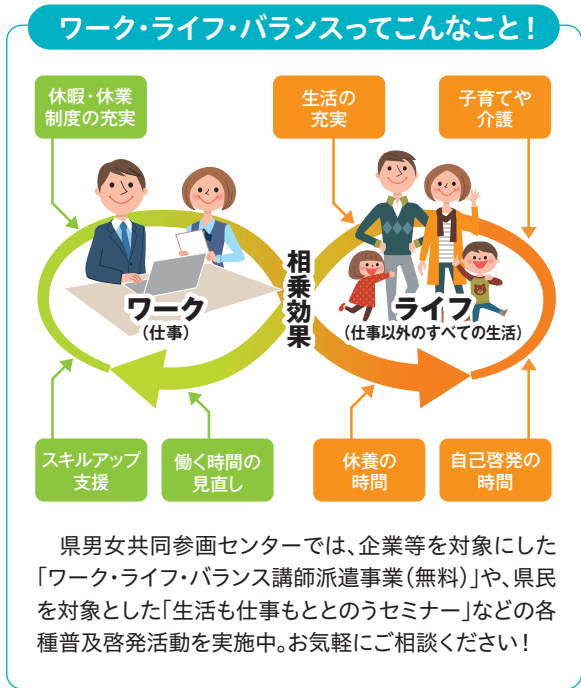
問 県庁国際観光誘客課

☎ 0857-26-7236 F 0857-26-8308

✉ kokusaikankou@pref.tottori.lg.jp



ワーク・ライフ・バランス でみんなが笑顔に!



▶▶ 問 県男女共同参画センター「よりん彩」
 ☎0858-23-3901 F 0858-23-3989
 ✉yorinsai@pref.tottori.lg.jp

「ワーク・ライフ・バランス」って知っていますか？
 日々、生活するうえで欠かせない「仕事・労働」。私たちは、働くことでやりがいや収入を得て暮らしています。しかし、長時間労働などさまざまな要因で働くことの比重が大きくなり、大切な生活が犠牲になってしまうこともあります。

ワーク・ライフ・バランスとは、プライベートが充実することで仕事がかどり、仕事がかどることで私生活でも幸せを感じられる、そんな「仕事」と「生活」双方の好循環や調和を表現するものです。

これらの実現のためには、企業における取り組みも重要で、柔軟で多様な働き方の促進や仕事と家庭の両立支援など、誰もが活躍できる環境づくりを進める必要があります。働きやすい環境づくりが進むことで、性別に関わらず能力が発揮できる社会に近づいていきます。

6月23～29日は「男女共同参画週間」。一人ひとりが、職場や地域、家庭で個性と能力を発揮し、自分らしく生きられるよう、今できることを考え、実践してみませんか。

施設のバリアフリー情報をアプリで提供! ~とっとりUDマップ~



▶▶ 問 県庁住まいまちづくり課
 ☎0857-26-7697 F 0857-26-8113
 ✉sumaimachizukuri@pref.tottori.lg.jp

高齢者や障がいのあるかた、ベビーカーを利用する子育て世代のかたなどは、お出かけの際に施設の段差やバリアフリートイレ、車いす使用者用駐車場の有無などが気になりますか？

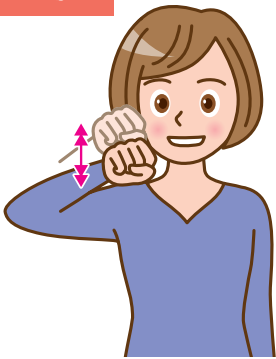
県では、施設のバリアフリー情報などをスマホアプリでご覧いただける「とっとりUD(ユニバーサルデザイン)マップ」の運用を始めました。

使い方は簡単です。LINEの公式アカウントから友だち登録し、あとはマップ画面で検索するだけ。施設名検索はもちろん、「車いす利用」「飲食店」等の条件指定検索も可能。検索結果はマップ上に表示され、各施設のバリアフリー情報や施設までの経路案内がアプリ上で表示される優れものです。

また、アプリは外国語対応機能のほか、子育て応援パスポート協賛店優待情報や、高齢者・障がい者向けの割引情報等も掲載しています。ぜひ便利にご活用ください。

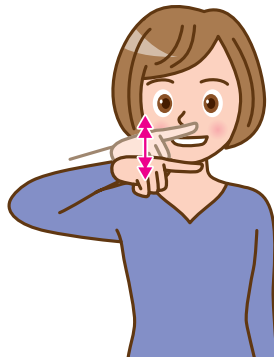


手話を覚えてみよう▶▶「歯みがき」



右手拳を口元で上下させる

または



右手人差指を口元で上下させる

6月4日～10日は「歯と口の健康週間」。県では「80歳になっても20歯以上の歯を保ち(8020運動)、生涯自分の歯でおいしく食べよう」という目標を掲げ、歯と口の健康づくりを推進しています。

ウィズコロナ時代の歯のみがき方を動画で紹介。正しい歯みがきのコツもチェック！



監修／公益社団法人鳥取県聴覚障害者協会
☎0859-30-3720 📠0859-30-3131



読者の声

(4月号の意見・感想から)

- 特集を読んで、山林の役割と意味、可能性を知りました。自身にできることを考えていきたいです。(10代)
- 子育て応援パスポートがアプリで便利になりますね。活用していきたいです。(40代)
- 岩美道路全線開通が気になります！ぜひともドライブしてみたくなりました。(30代)
- スイーツ作りにはまっている娘たち。みるくレシピの『生キャラメル』、美味しく作れました。(50代)



4月号には917人からご意見をいただきました。ありがとうございます。これからもご意見、ご感想をお待ちしています。

DATA

県人口／539,190人
(男 257,923人、女 281,267人)
世帯数／221,024世帯
(2023年4月1日現在推計)



県産品プレゼント

逸品らっきょう「福ノ誉」(3点セット)【5名】

鳥取市福部町産のらっきょうをベースに、新しい味や形を追求。らっきょう＝付け合わせという常識を超えた、ご飯やお酒に合うらっきょうです。



問 宝福一有限会社(倉吉市西倉吉町) ☎0858-28-2321



クイズ

県内空港を発着する国内便の運賃の一部を支援する「鳥取県国内便エア○○○○事業」。○に入るのは次のうちどれでしょう

ヒントは5頁

- ①フレンド ②サポート ③アシスト

【応募方法】

クイズの答え、郵便番号、住所、氏名、電話番号、年齢と「県政だより」を読んだ感想・意見をお書きの上、次のいずれかの方法でご応募ください。

※当選者の発表は発送をもって代えさせていただきます。はがきなどに書かれた個人情報、感想・意見は、プレゼントの発送と「県政だより」記事作成の参考として使用し、これらの目的以外には使用しません。

■応募締め切り 6月20日(火)必着



- はがき 〒680-8570 鳥取県広報課「県産品プレゼント」
- 電子メール dayorip@pref.tottori.lg.jp
- 県ウェブページ応募フォーム <https://www.pref.tottori.lg.jp/dayorip/>

◎5月号のクイズの答えは「①うみなみ」でした。



公式LINE
はじまりました!

@tottori.pref_line



Instagram
@tottoripref



Twitter
@tottori_kouhou



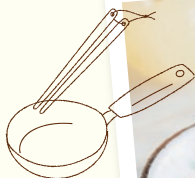
Facebook
@tottori.pref.kouhou



問 問い合わせ先 申 申込先 ☎ 電話 📠 ファクシミリ ✉ メールアドレス



ご飯にのせても、
レタスで包んでもおいしい！



らっきょう入り納豆そぼろ

【協力】JA鳥取いなば

[材料] (4~5人前)

- 甘酢らっきょう.....100g
- 鶏モモひき肉.....150g
- 納豆(小粒).....50g
- 濃い口しょう油.....大さじ1.5
- 三温糖(白砂糖でも可).....大さじ1
- 大豆油.....大さじ1/2

[作り方]

- ① 濃い口しょう油と三温糖を混ぜて、鶏ひき肉を5分ほど浸す。
- ② 甘酢らっきょうをみじん切りにする。
- ③ ①を大豆油でそぼろ状態になるまで炒める。
- ④ ③を火から下ろす直前に②を入れて混ぜる。
- ⑤ ④が少し温かいうちに、軽かき混ぜた納豆と合わせる。

県からのお知らせ

あるくと健康!うごく元気!キャンペーン

スマホのウォーキングアプリを使って、楽しみながら健康づくりしませんか?ポイントを貯めて抽選で景品が当たるキャンペーンを実施中(6/1~8/31)です。詳細は特設サイトをご覧ください。

☎ 県健康政策課
☎ 0857-26-7202
☎ 0857-26-8726



狂犬病の予防接種を受けましょう

犬の飼い主には、飼い犬の登録と狂犬病予防注射接種が義務付けられています。動物病院や、お住まいの市町村が実施している集合注射会場で、狂犬病予防注射の接種を受けましょう。

☎ 県くらしの安心推進課
☎ 0857-26-7877 ☎ 0857-26-8171



県職員(看護師)採用試験

2024年度から県立病院で勤務する看護師の採用試験を行います。詳細は受験案内をご覧ください。

- 試験日/7月15日(土)
- 試験地/とりぎん文化会館(鳥取市)
- 勤務地/県立中央病院、県立厚生病院
- 申込期限/6月30日(金)

☎ 県病院局総務課
☎ 0857-26-7886 ☎ 0857-26-8135
✉ byouinsoumu@pref.tottori.lg.jp



広告

鳥取砂丘こどもの国は 令和5年5月5日に50周年を迎えました!!

砂丘すぐそばにあるチュウブ鳥取砂丘こどもの国では、豊かな自然の中でのびのび遊べます。

遊び・ふれあい・発見・創造がコンセプトだよ!!

新しい遊具や乗り物が次々登場するよ!!

5/5(金・祝)オープン!!



★サンド公園

「とっとりふるさと大使」のサンドとアローラサンドなどポケモンをモチーフにした遊具いっぱい公園です。

5/5(金・祝)オープン!!



★インクルーシブ遊具

だれでも楽しく遊べるように工夫された遊具です。

★噴水広場

吹き出す水に触れて、幼児でも安全に水遊びができる広場です。

★ふわふわドーム

雨の日でも大丈夫。屋根付きのトランポリン遊具です。



★バッテリーカー ★おもしろ自転車

NEW!!



☎ 0857-24-2811
https://kodomonokuni.tottori.jp

〒680-0001 鳥取県鳥取市浜坂1157-1
■開園時間/午前9時~午後5時(入園は午後4時30分まで)
■休園日/第2水曜日(祝日と重なる場合はその翌日)、8月休、12/29~1/1

©2023 Pokémon. ©1995-2023 Nintendo/Creatures Inc./GAME FREAK inc. ポケットモンスター・ポケモン・Pokémon は任天堂・クリーチャー・ゲームフリークの登録商標です。

※広告は広告主の責任において掲載しています。広告内容などを県が推奨するものではありません。