



路線コード  
21-049

路線名  
主要地方道 鳥取原用瀬線

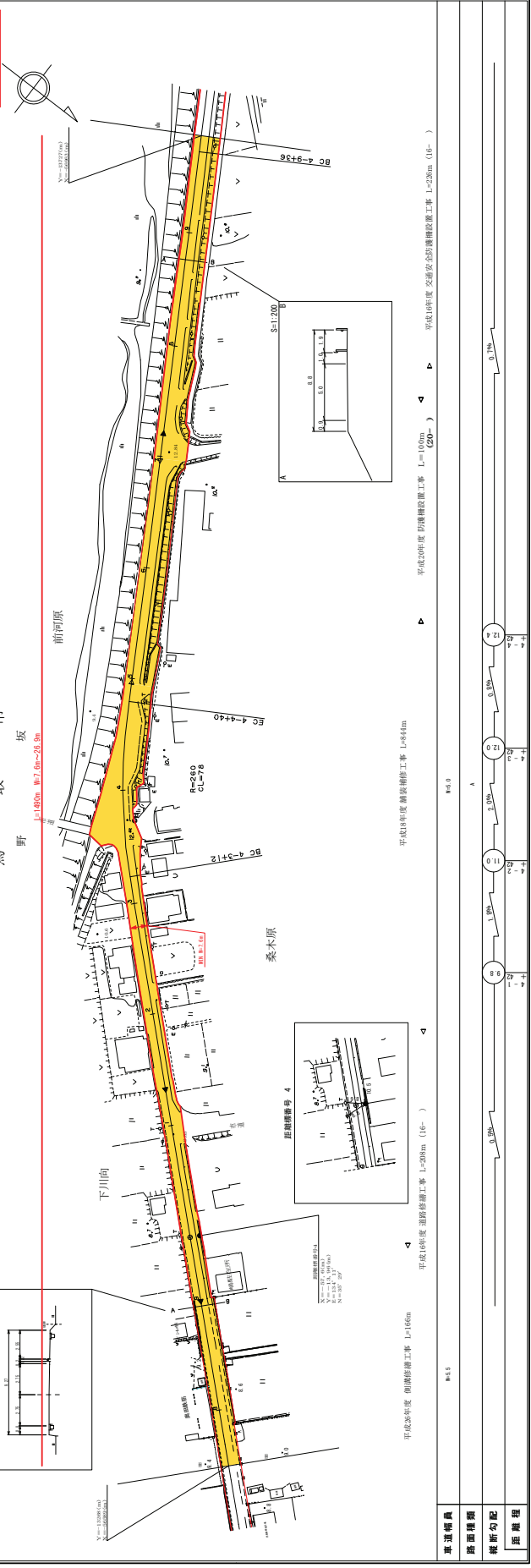
① 2/4

変更位置  
鳥取市嶋～野坂

変更理由  
改良工事(交付金)(国補正)  
L=1485m

調整年月 平成 27 年 3 月 図面縮尺 1:1000 路線コード 21-49 道路種別 主要地方道 路線名 鳥取原用瀬線 区間 3-8 ~ 4-9 図面番号 54-4

変更前



鳥取県 道路台帳付図 鳥取原用瀬線 区間 3-8 ~ 4-9 図面番号 54-4

路線コード  
21-049

路線名  
主要地方道 鳥取原用瀬線

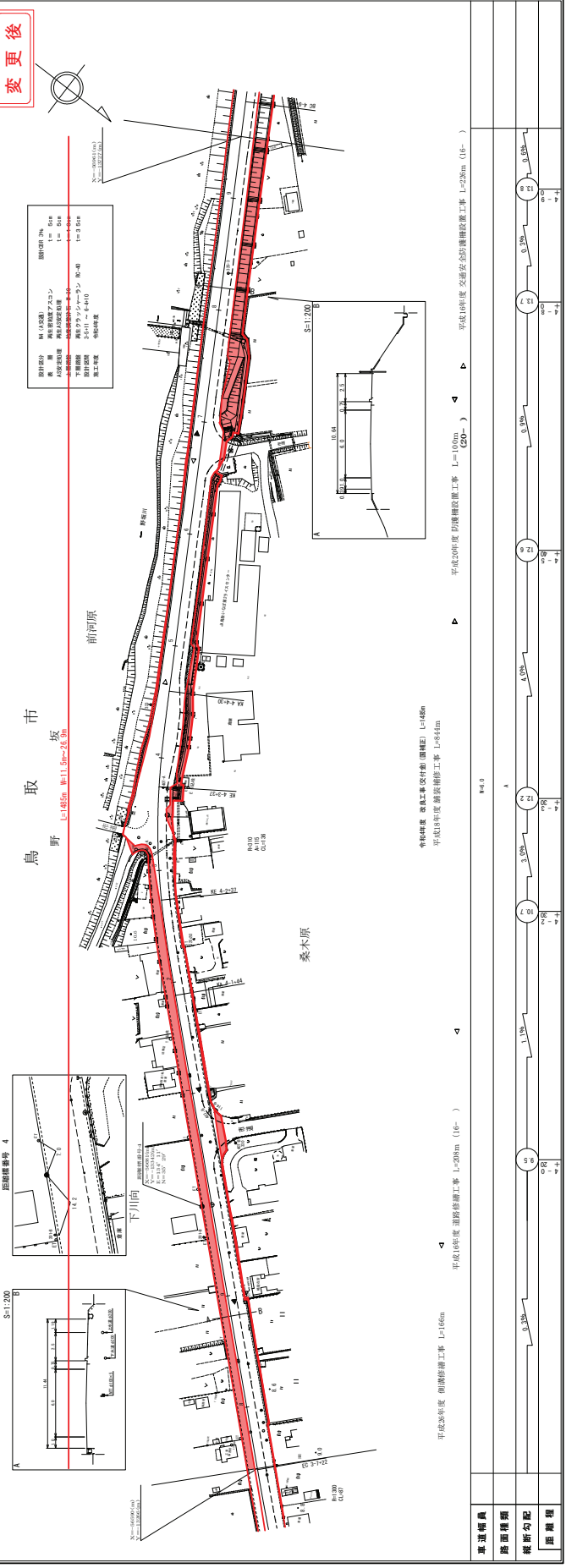
① 2/4

変更位置  
鳥取市嶋～野坂

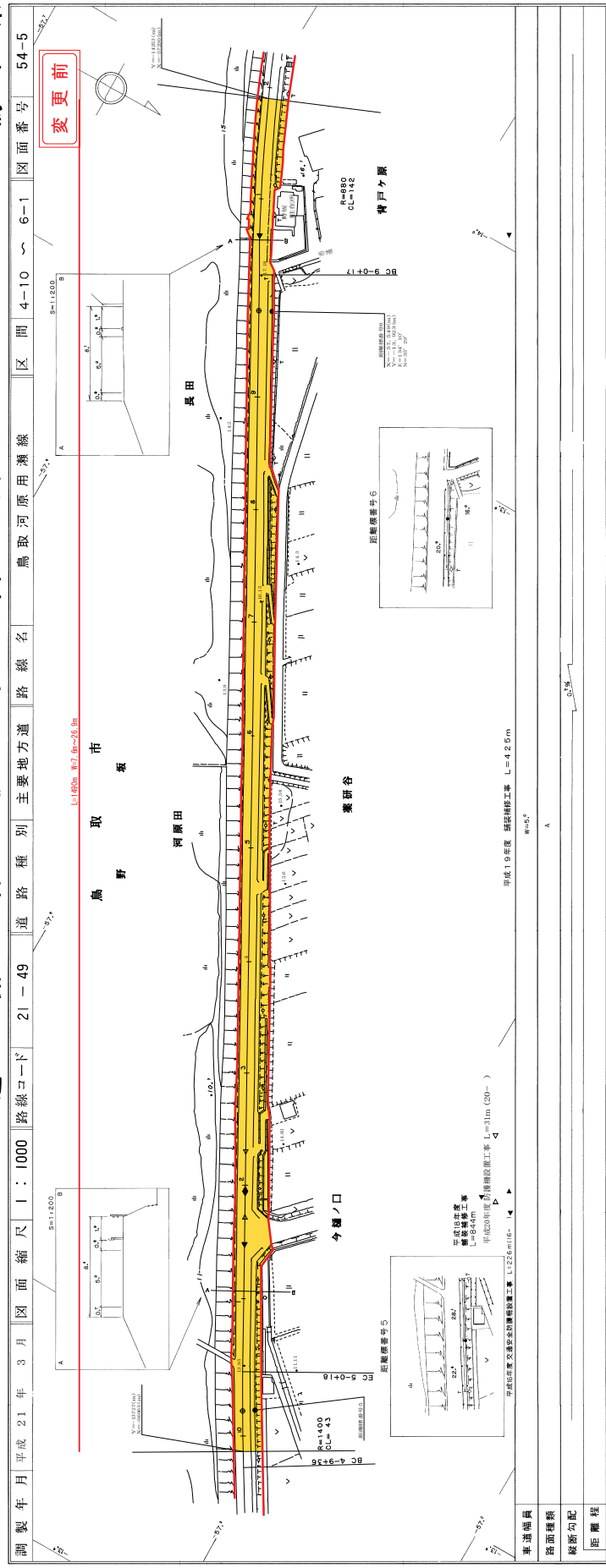
変更理由  
改良工事(交付金)(国補正)  
L=1485m

調整年月 令和 5 年 3 月 図面縮尺 1:1000 路線コード 21-49 道路種別 主要地方道 路線名 鳥取原用瀬線 区間 3-8 ~ 4-9 図面番号 54-4

変更後



鳥取県 道路台帳付図 鳥取原用瀬線 区間 3-8 ~ 4-9 図面番号 54-4



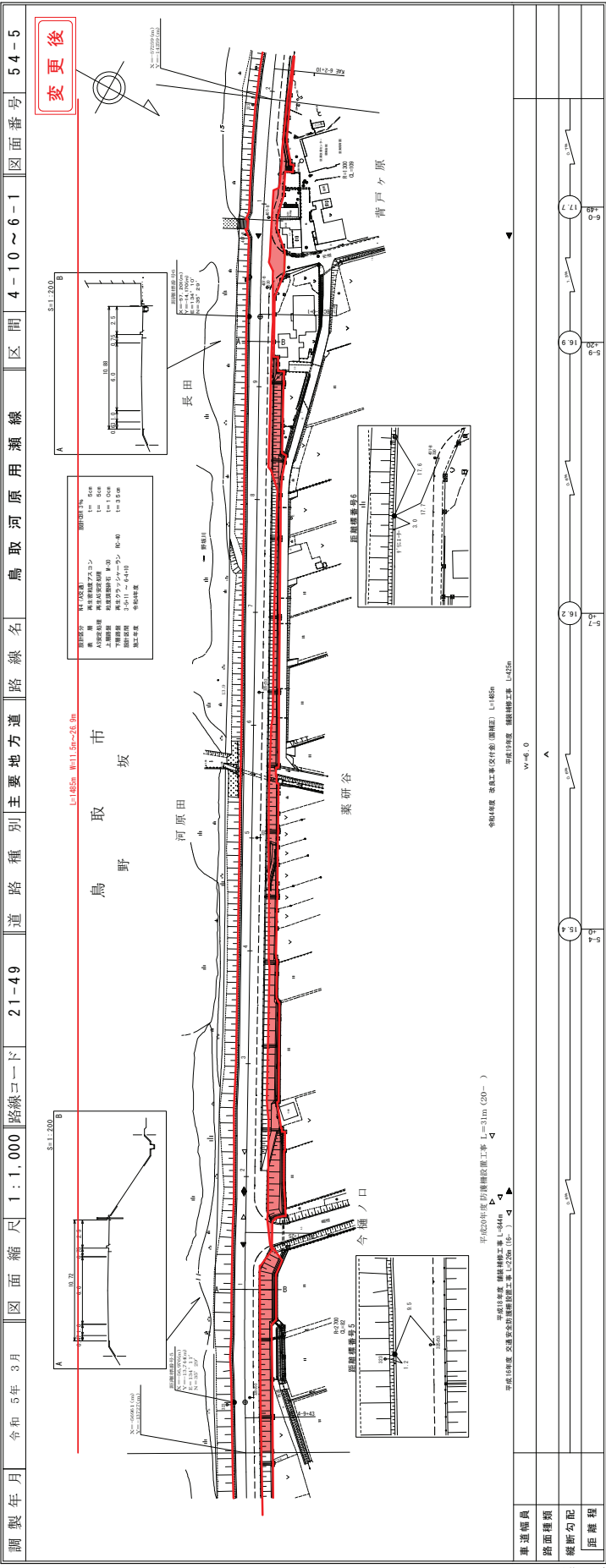
調製年月 平成 21 年 3 月 図面縮尺 1:1,000 路線コード 21-49 道路種別 主要地方道 鳥取河原用瀬線 区間 4-10 ~ 6-1 図面番号 54-5

変更理由 改良工事(交付金)(国補正) L=1485m

変更位置 鳥取市嶋～野坂

変更内容 ① 3/4

車道幅員	
路面種類	
縦断勾配	
距離程	



調製年月 令和 5 年 3 月 図面縮尺 1:1,000 路線コード 21-49 道路種別 主要地方道 鳥取河原用瀬線 区間 4-10 ~ 6-1 図面番号 54-5

変更理由 改良工事(交付金)(国補正) L=1485m

変更位置 鳥取市嶋～野坂

変更内容 ① 3/4

車道幅員	
路面種類	
縦断勾配	
距離程	

路線コード  
21-049

路線名  
主要地方道 鳥取河原用瀬線

主要地方道 鳥取河原用瀬線

① 4/4

変更位置

鳥取市嶋～野坂

変更理由

改良工事(交付金)(国補正)

L=1485m

サントピアシステム株式会社

調製年月 平成 26 年 3 月 図面縮尺 1:1,000 路線コード 21-49 道路種別 主要地方道 路線名 鳥取河原用瀬線 区間 6-2~7-3 図面番号 54-6

変更前

