



大雪に係る鳥取県災害警戒本部会議

【日 時】令和6年1月26日(金) 午前11時30分～

【場 所】災害対策本部室（県庁第2庁舎3階）

【参加者】知事、副知事、統轄監、危機管理部

農林水産部、県土整備部、輝く鳥取創造本部

鳥取地方気象台、国土交通省(鳥取河川国道事務所)

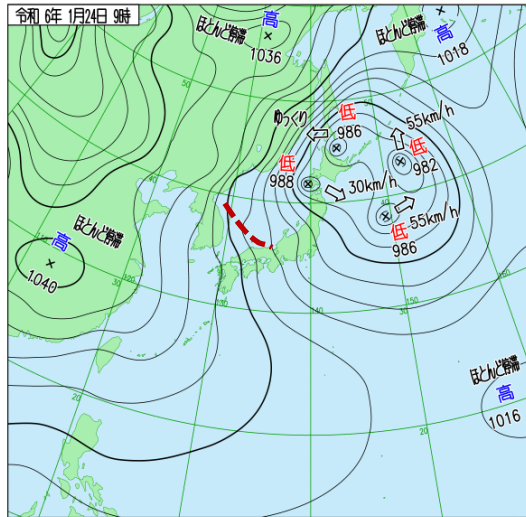
中国電力、NTT西日本

* 各総合事務所、消防防災航空センター、市町村、消防局等には映像配信

【次 第】

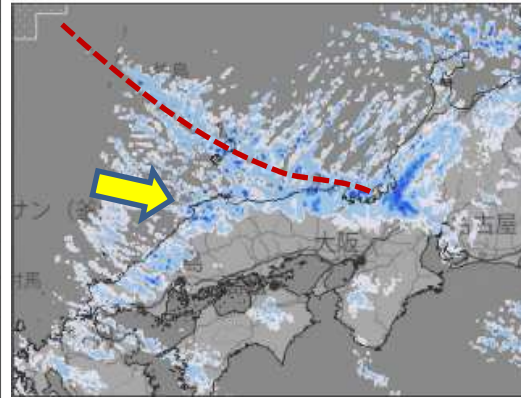
- 1 1 / 2 3 からの大雪に係る気象状況の総括**
- 2 大雪被害の状況**

1月23日から25日の経過

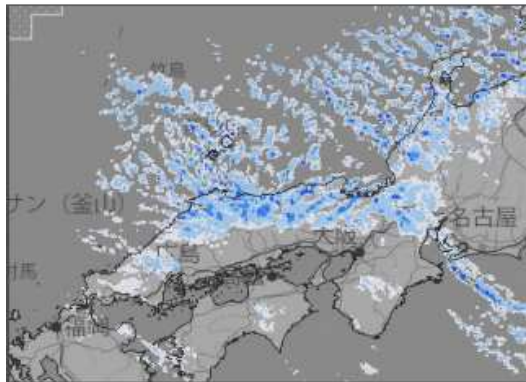


地上天気図、レーダー画像

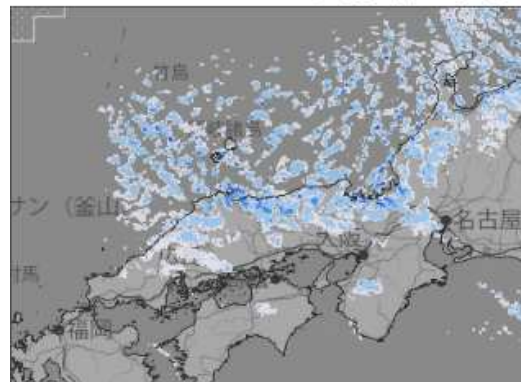
2024年01月24日09時00分



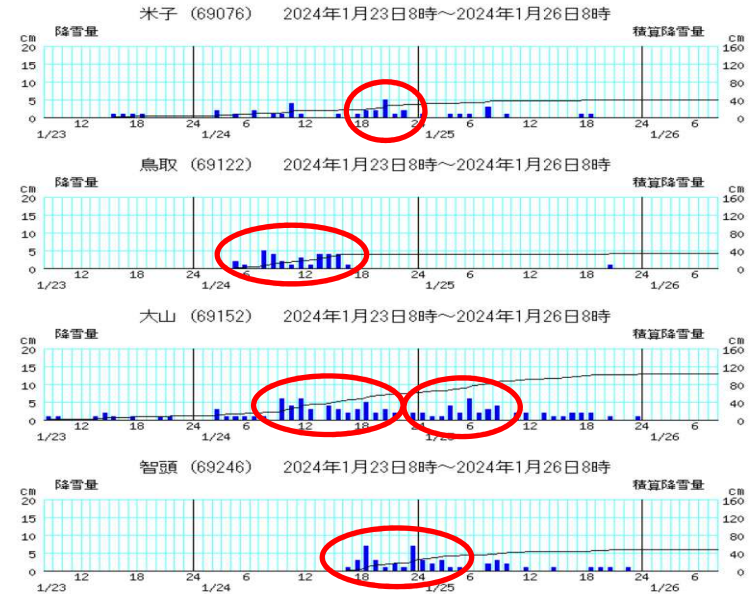
2024年01月24日21時00分



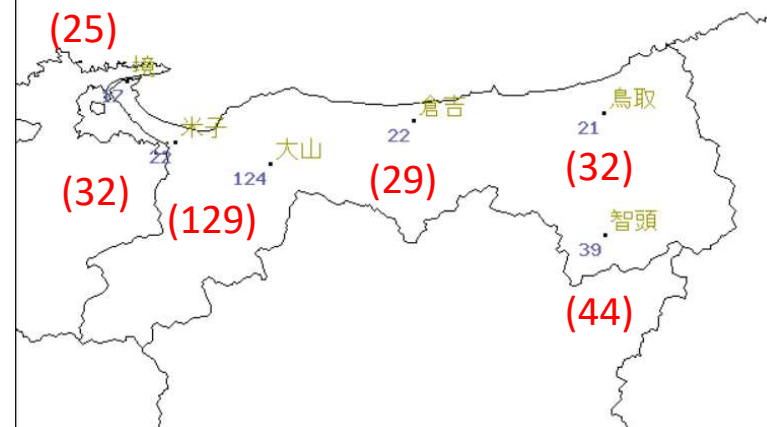
2024年01月25日09時00分



降雪量(1月23日8時~1月26日8時までの毎時降雪量)



積雪の深さ(1月26日8時現在) 赤字は、最深積雪(1月24日~25日)



強い冬型の気圧配置となり、JPCZ（日本海寒帯気団収束帯）の指向先は、24日から25日にかけて鳥取県付近となった。

2. 大雪による被害の状況

(1) 大雪による被害、対応の現状

- 智頭町市瀬板井原地内で倒木発生（智頭町市瀬（板井原）、鳥取市用瀬町赤波）
 - 一時的に停電,通行止めによる孤立状態が発生するも、現在は復旧（1/26 8:02復電, 10:00通行止め解除）
- 若桜町内において高圧線の断線が発生し、町内の広範囲において停電が発生中（若桜町屋堂羅）
 - 復旧対応中（1/26 9:00時点 約70戸で停電中）

(2) 体制経過

1月23日21時37分	大雪警報の発表により警戒体制(1)に移行
1月25日10時50分	大雪注意報への切替により注意体制に移行
1月25日16時05分	大雪注意報解除に伴い通常体制に移行
1月26日1時56分	倒木による孤立のおそれを覚知し、警戒体制(2)に移行。災害警戒本部を設置。

※常時オンライン接続による関係機関の連絡体制の確保を実施

1月26日に発生した倒木による影響

◆倒木発生: 県道40号智頭用瀬線(八頭郡智頭町市瀬板井原地内)



農林水産業関係被害

1 林業関係

○大山町羽田井において、林業苗木生産用育苗ハウス(6m×25m)全壊1棟、半壊1棟。

※生産物の被害状況は確認中



2 農業関係

<農作物被害>

●白ねぎ

各地で白ねぎの葉の折れ、曲がり等が見られる(被害の程度等、調査中)。

【今後の対応】

・各JAにおいて雪害出荷規格の発動を検討中。

➢JA鳥取いなばが1月30日販売分から適用する見通し

●ブロッコリー

雪中にあり掘取りができない状況(現在調査中)。

<施設被害>

○現時点で被害情報なし

3 水産業関係

○現時点で被害情報なし

道路の除雪体制

1. 道路交通規制状況(1月23日～26日)

【県管理道路 ○箇所】

1月26日(金)10時00分現在

現状	路線名	区間	規制の種類	理由	規模、被害状況	規制日時	孤立集落の有無	備考
解除済	(一)大山口停車場 大山線	西伯郡大山町飯戸～ 大山	全面通行止	事故	無	1月24日15時00分～ 1月25日16時50分	無	
解除済	淀江琴浦線	東伯郡琴浦町赤碕	全面通行止	スタック車両	無	1月25日6時30分～ 8時45分	無	
解除済	(主)智頭用瀬線	八頭郡智頭町智頭～ 鳥取市用瀬町赤波	全面通行止	倒木	無	1月26日3時30分～ 10時00分	無	

2. 歩道除雪状況

- ・通学路や公共交通拠点等を中心に、歩道除雪を実施。
- ・1月25日までに全工区で着手済み。

3. 今後の予定

- ・交通量の多い路線等、優先順位の高い路線から順次拡幅除雪を実施。
- ・道路パトロール(倒木の恐れ等、危険箇所の把握)

道路の除雪体制

1月26日に発生した智頭町内の通行止めについて

<経過>

- 1月25日(木) 23:30 倒木及び電線の垂れ下がりにより県道智頭用瀬線 全面通行止め
- 1月26日(金) 1:30 中電による現場確認
- 3:30 中電による電線補修作業開始
倒木が通信線に掛かっているため、撤去作業はNTTが実施することに決定
- 5:30 八頭県土がNTTの倒木撤去作業に向けた除雪を開始
- 7:30 NTTによる倒木の枝葉払い完了 → 除雪車が通行可能となる
- 8:00 通電開始
- 8:05 NTTによる伐採作業完了 → 八頭県土により伐木撤去を実施
- 8:45 八頭県土 フォレストリア用瀬までの除雪完了
- 10:00 除雪完了 → 規制解除



倒木状況



倒木撤去状況

公共交通機関の状況

◆公共交通機関への影響・現在の運行状況(1/26 9:00時点)

	運行会社	影響・現在の運転状況
鉄道	JR	鳥取県内すべて運転取り止め等発生 (現在) 始発から通常運転 ※一部倒竹による遅延あり
	若桜鉄道	終日運転取り止め等発生 (現在) 始発から通常運転
	智頭急行	一部運転取り止め等発生 (現在) 始発から通常運転
バス	日ノ丸	路線バス：積雪により一部折り返し運行発生 (現在) 一部路線で折り返し運行 高速バス：影響なし
	日交	路線バス：積雪により一部運休、迂回運行等発生 (現在) 一部路線で迂回運行 高速バス：一部路線で運休発生 (現在) 通常運行
航空機	ANA	雪による欠航発生 (現在) 通常運航

停電の状況

○停電

地区	発生時刻	戸数	原因	復旧時刻	事前伐採
大山町	1/24 18:21	約650	倒木	1/24 22:07	なし
琴浦町大父地区他	1/24 18:43	約760	倒木	1/24 23:00	なし
南部町円山地区他	1/25 09:52	約2,110	倒木	1/25 11:36	なし
江府町柿原地区他	1/25 13:32	約80	倒木	1/25 15:52	着手中
伯耆町金屋谷他	1/26 0:37	2	倒木	1/26 夜見込み	なし
鳥取市用瀬町赤波	1/26 01:13	約40	倒木	1/26 08:02	予定
若桜町屋堂羅	1/26 07:28	約1,700 ↓ 9:00時点約70	倒木	1/26 午後見込み	なし

停電戸数は、発生時点の(最大かつ一時的な)戸数であり、短時間で復旧した戸数を含む