

鳥取県の推計人口

(鳥取県人口移動調査)

令和5年2月1日現在

○推計人口

・総人口は 541,775人で、前年同月に比べ減少 (▲5,222人、▲0.95%)

○人口動態(令和5年1月1日~1月31日)

・出生者数は、309人で、前年同月に比べ増加 (38人、14.02%)
 ・死亡者数は、912人で、前年同月に比べ増加 (146人、19.06%)
 ・県外転入者数は、557人で、前年同月に比べ増加 (74人、15.32%)
 ・県外転出者数は、538人で、前年同月と同様 (0人、0.00%)

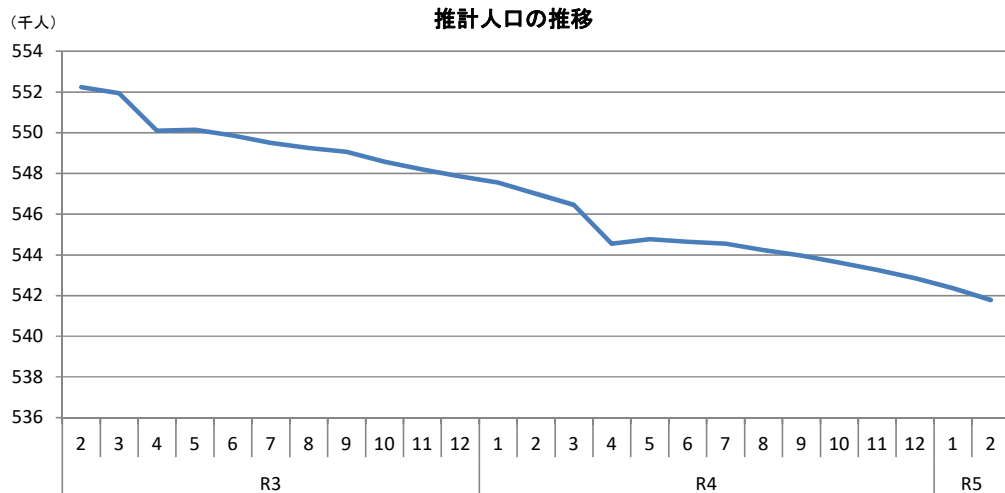
○推計世帯

・総世帯数は、221,260世帯で、前年同月に比べ増加 (904世帯、0.41%)

※ 令和2年国勢調査結果による人口・世帯数を起点とし、1ヶ月間の転入者数、転出者数、出生者数、死亡者数及び世帯数の増減を加減して推計人口・世帯数を算出しています。

※ 平成27年国勢調査結果に毎月の転入者等の届出数を加減した令和2年10月1日現在の推計人口及び世帯数と、令和2年国勢調査結果に差が生じているので、平成27年国勢調査までさかのぼり、平成27年11月以降の推計値を補正しています。

推計人口 541,775人



自然増減別、社会増減別人口増減

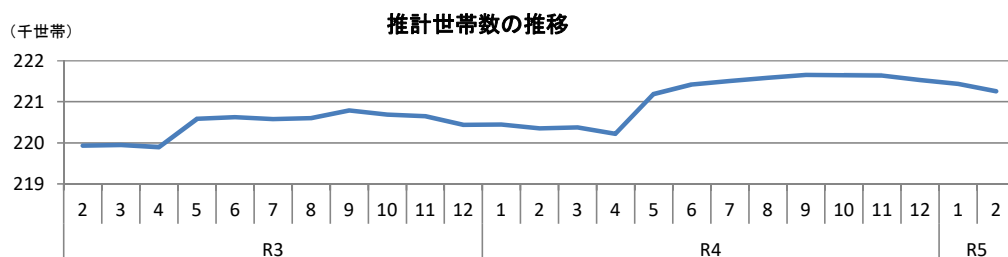
期 間	人口増減数 (人)	自然増減数 1) (人)		社会増減数 2) (人)			
		出生者数	死亡者数	県外転入者数	県外転出者数		
R4.2.1~R5.1.31	▲ 5,222	▲ 4,443	3,767	8,210	▲ 779	10,132	10,911
R3.2.1~R4.1.31	▲ 5,242	▲ 3,886	3,694	7,580	▲ 1,356	9,190	10,546

1) 自然増減数とは、出生者数から死亡者数を差し引いた数をいう。

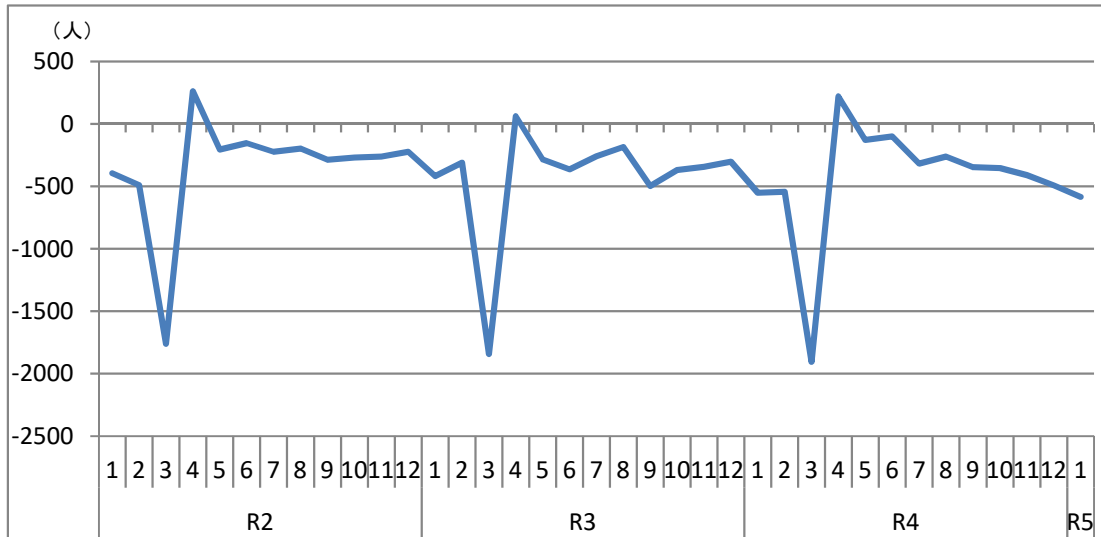
2) 社会増減数とは、県外転入者数から県外転出者数を差し引いた数をいう。

注) 前年同月との差について、推計人口と、この表の人口増減の数値が異なっているのは、この表は市町村に「届出」された実数であるが、推計人口は、令和2年国勢調査結果による補間補正を行っているためである。

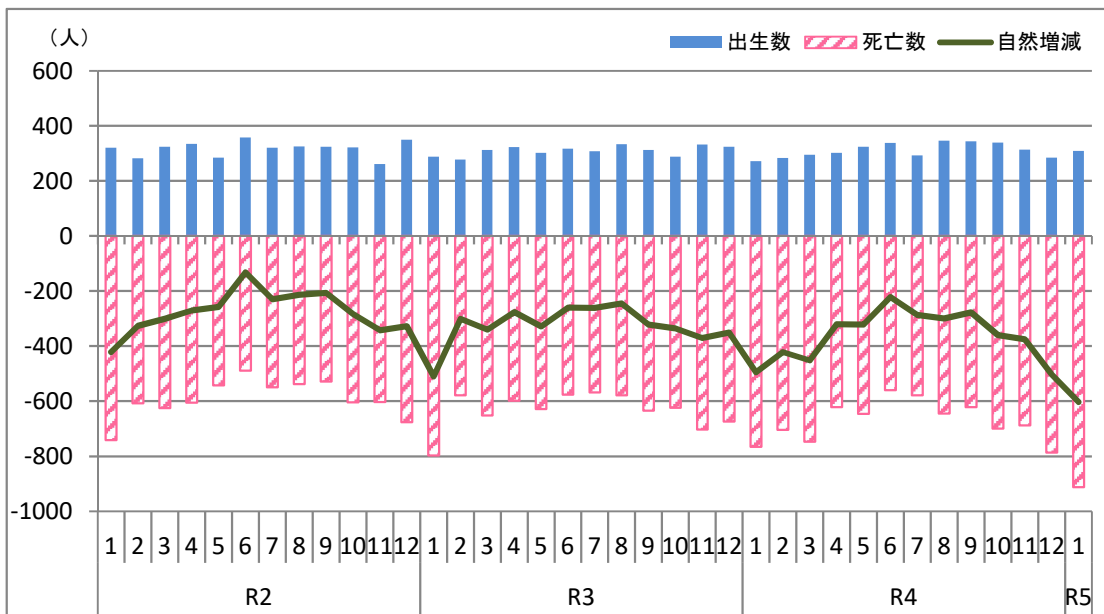
推計世帯数 221,260世帯



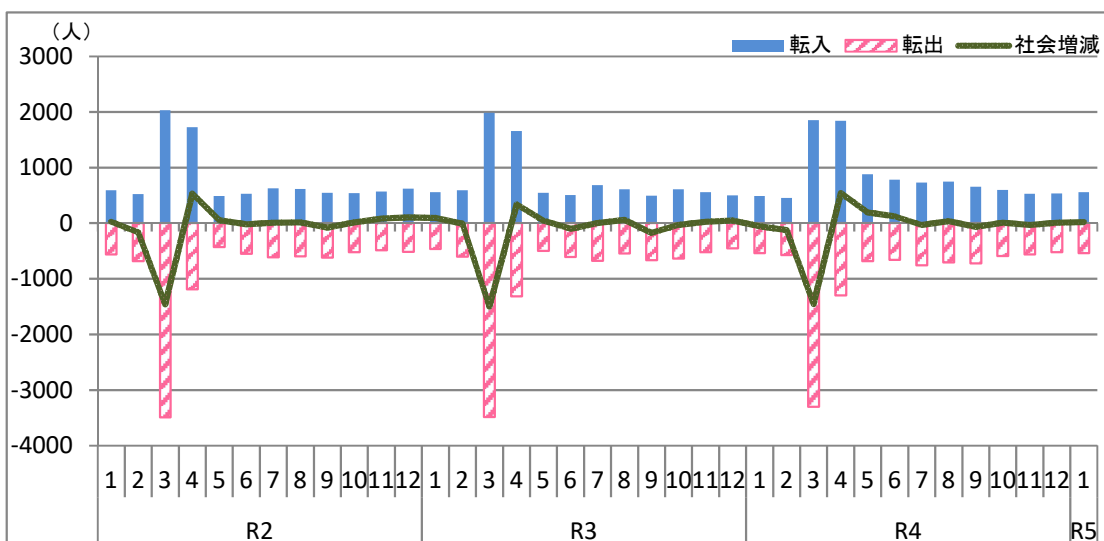
人口増減の推移



自然増減の推移

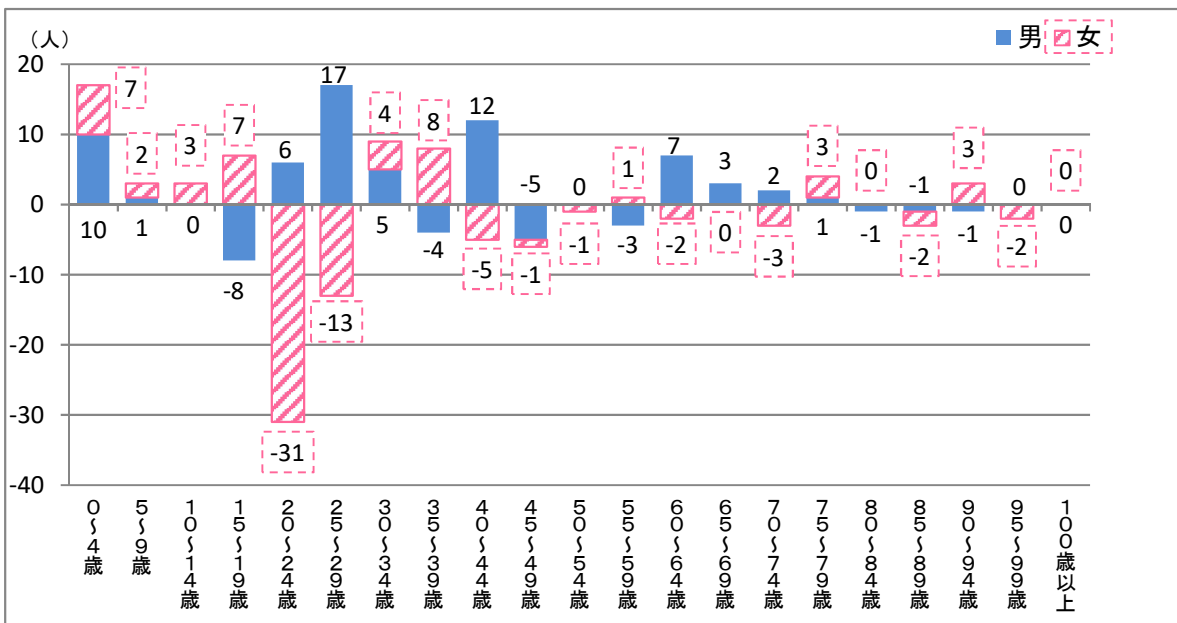


社会増減の推移



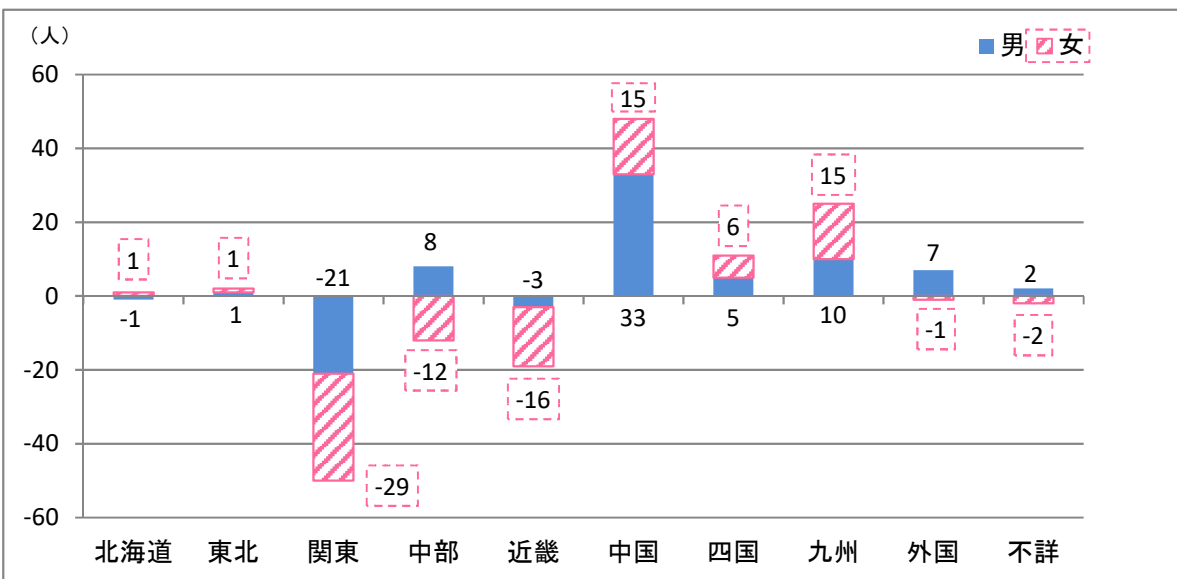
年齢5歳階級別男女別転出入者超過数

令和5年1月1日～1月31日



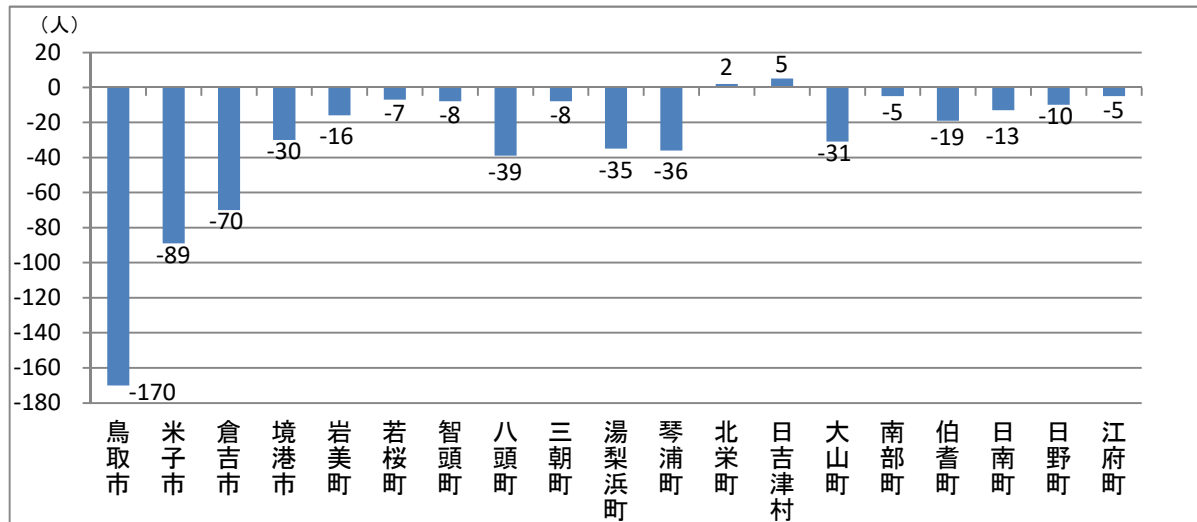
地域ブロック別、男女別転出入者超過数

令和5年1月1日～1月31日



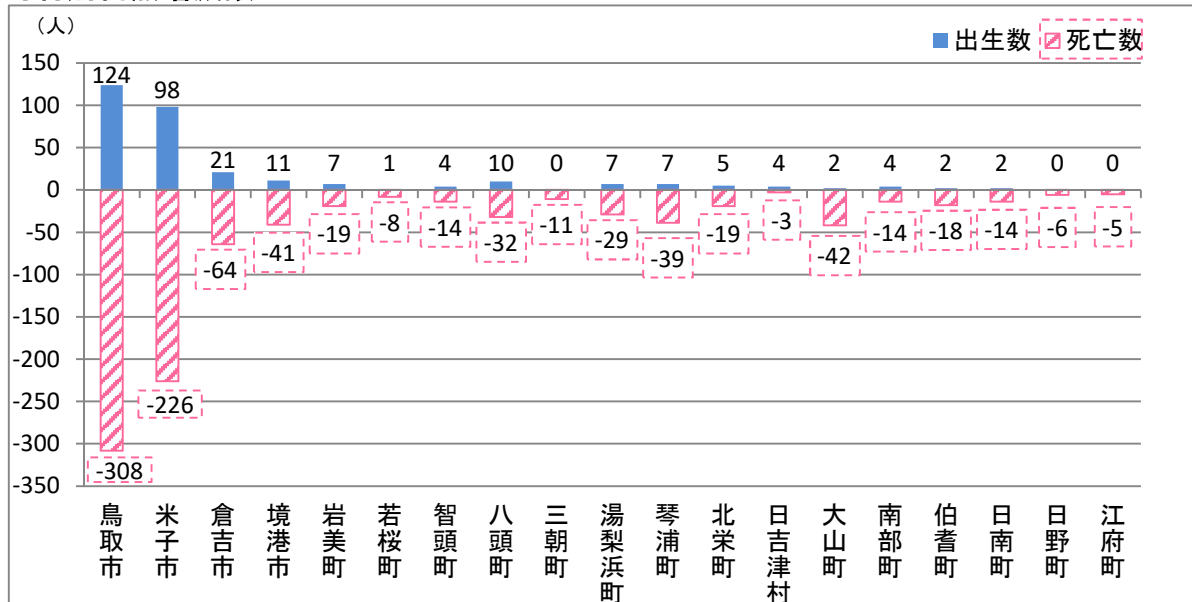
市町村別人口増減数

令和5年1月1日～1月31日



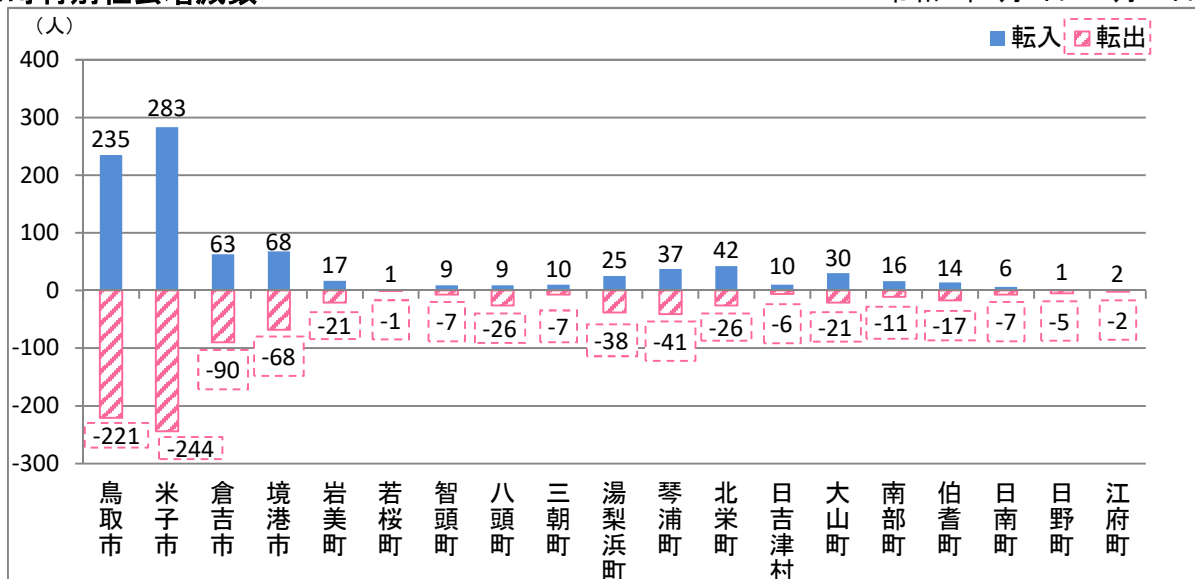
市町村別自然増減数

令和5年1月1日～1月31日



市町村別社会増減数

令和5年1月1日～1月31日



第1表 人口と世帯数の推移

年月	人口 (人)	人口増減								世帯数
		純増減		自然動態			社会動態			
		増減数	増減率	自然増減 数	出生者数	死亡者数	社会増減 数	県外転入 者数	県外転出 者数	
平成28年	569,999	-3,862	-0.67	-2,862	4,596	7,458	-1,000	10,389	11,389	217,554
平成29年	566,073	-4,346	-0.76	-3,195	4,272	7,467	-1,151	10,119	11,270	218,059
平成30年	561,777	-4,716	-0.83	-3,031	4,295	7,326	-1,685	9,860	11,545	218,280
令和1年	557,343	-4,854	-0.86	-3,550	4,065	7,615	-1,304	10,146	11,450	218,841
令和2年	553,407	-4,261	-0.76	-3,327	3,852	7,179	-934	9,423	10,357	219,742
令和3年	548,562	-4,845	-0.88	-3,795	3,698	7,493	-1,050	9,334	10,384	220,693
令和4年	543,615	-4,947	-0.90	-4,155	3,736	7,891	-792	10,060	10,852	221,648
令和2年1月	556,640	-370	-0.07	-379	318	697	9	540	531	218,982
2月	556,281	-394	-0.07	-421	320	741	27	588	561	218,922
3月	555,826	-490	-0.09	-326	282	608	-164	520	684	218,785
4月	554,099	-1,762	-0.32	-301	324	625	-1,461	2,029	3,490	218,759
5月	554,396	262	0.05	-271	334	605	533	1,725	1,192	219,517
6月	554,225	-206	-0.04	-258	284	542	52	483	431	219,589
7月	554,106	-154	-0.03	-132	357	489	-22	527	549	219,658
8月	553,917	-224	-0.04	-230	320	550	6	622	616	219,777
9月	553,754	-198	-0.04	-213	325	538	15	613	598	219,805
10月	553,407	-287	-0.05	-206	323	529	-81	541	622	219,742
11月	553,138	-269	-0.05	-283	321	604	14	538	524	219,842
12月	552,878	-260	-0.05	-342	261	603	82	569	487	219,936
令和3年1月	552,656	-222	-0.04	-327	349	676	105	620	515	219,960
2月	552,239	-417	-0.08	-510	287	797	93	556	463	219,934
3月	551,930	-309	-0.06	-301	277	578	-8	592	600	219,952
4月	550,087	-1,843	-0.33	-340	312	652	-1,503	1,982	3,485	219,901
5月	550,149	62	0.01	-276	322	598	338	1,653	1,315	220,592
6月	549,865	-284	-0.05	-328	301	629	44	541	497	220,628
7月	549,501	-364	-0.07	-260	316	576	-104	504	608	220,582
8月	549,243	-258	-0.05	-261	307	568	3	680	677	220,603
9月	549,058	-185	-0.03	-245	333	578	60	607	547	220,791
10月	548,562	-496	-0.09	-322	312	634	-174	492	666	220,693
11月	548,193	-369	-0.07	-336	288	624	-33	606	639	220,653
12月	547,850	-343	-0.06	-371	332	703	28	552	524	220,440
令和4年1月	547,547	-303	-0.06	-351	323	674	48	498	450	220,452
2月	546,997	-550	-0.10	-495	271	766	-55	483	538	220,356
3月	546,453	-544	-0.10	-421	283	704	-123	451	574	220,381
4月	544,547	-1,906	-0.35	-452	295	747	-1,454	1,850	3,304	220,224
5月	544,767	220	0.04	-321	301	622	541	1,838	1,297	221,187
6月	544,639	-128	-0.02	-322	324	646	194	875	681	221,428
7月	544,539	-100	-0.02	-222	338	560	122	781	659	221,507
8月	544,222	-317	-0.06	-287	292	579	-30	727	757	221,589
9月	543,961	-261	-0.05	-299	346	645	38	744	706	221,659
10月	543,615	-346	-0.06	-278	343	621	-68	655	723	221,648
11月	543,262	-353	-0.06	-360	339	699	7	595	588	221,644
12月	542,852	-410	-0.08	-375	313	688	-35	526	561	221,536
令和5年1月	542,359	-493	-0.09	-503	284	787	10	533	523	221,441
2月	541,775	-584	-0.11	-603	309	912	19	557	538	221,260

- 注 1 各年の人口は、当該年の10月1日現在の人口。各月の人口は、当該月の1日現在の人口。
 2 令和2年9月以前の人口は、令和2年国勢調査結果による補間補正人口。
 3 各年の「人口増減」は、前年10月～当年9月の計。各月の「人口増減」は、当該1か月分の数値。
 4 「増減数」は、自然増減数と社会増減数を合計したもの。
 5 「増減率」は、増減数を期首人口で除したもの。
 6 人口は国勢調査結果による補間補正を行うが、自然増減数と社会増減数は補間補正を行わないため、自然増減数と社会増減数の合計の増減数は、補間補正後の人口の増減数と一致しない。
 7 令和2年は、国勢調査結果による人口。

第2表 月別人口動態

人口増減

区分	1月	2月	3月	4月	5月	6月	7月	8月	9月	10月	11月	12月	計
平成29年	-459	-426	-1,954	370	-272	-208	-165	-246	-182	-231	-274	-338	-4,385
平成30年	-499	-514	-2,009	78	-281	-235	-78	-266	-69	-104	-406	-306	-4,689
平成31年	-475	-490	-2,187	411	-274	-300	-170	-317	-236	-228	-210	-370	-4,846
令和2年	-394	-490	-1,762	262	-206	-154	-224	-198	-287	-269	-260	-222	-4,204
令和3年	-417	-309	-1,843	62	-284	-364	-258	-185	-496	-369	-343	-303	-5,109
令和4年	-550	-544	-1,906	220	-128	-100	-317	-261	-346	-353	-410	-493	-5,188
令和5年	-584	0	0	0	0	0	0	0	0	0	0	0	-584

自然増減

区分	1月	2月	3月	4月	5月	6月	7月	8月	9月	10月	11月	12月	計	
自然増減	平成29年	-443	-337	-334	-237	-261	-180	-194	-191	-209	-234	-289	-312	-3,221
	平成30年	-394	-350	-216	-260	-249	-176	-174	-203	-174	-259	-330	-332	-3,117
	平成31年	-452	-329	-360	-275	-258	-212	-222	-292	-229	-284	-306	-379	-3,598
	令和2年	-421	-326	-301	-271	-258	-132	-230	-213	-206	-283	-342	-327	-3,310
	令和3年	-510	-301	-340	-276	-328	-260	-261	-245	-322	-336	-371	-351	-3,901
	令和4年	-495	-421	-452	-321	-322	-222	-287	-299	-278	-360	-375	-503	-4,335
	令和5年	-603	0	0	0	0	0	0	0	0	0	0	0	-603
出生者数	平成29年	342	321	389	348	379	351	365	375	352	384	358	365	4,329
	平成30年	360	316	375	323	367	363	380	369	335	384	340	311	4,223
	平成31年	330	311	286	328	365	351	362	350	347	339	326	318	4,013
	令和2年	320	282	324	334	284	357	320	325	323	321	261	349	3,800
	令和3年	287	277	312	322	301	316	307	333	312	288	332	323	3,710
	令和4年	271	283	295	301	324	338	292	346	343	339	313	284	3,729
	令和5年	309	0	0	0	0	0	0	0	0	0	0	0	309
死亡者数	平成29年	785	658	723	585	640	531	559	566	561	618	647	677	7,550
	平成30年	754	666	591	583	616	539	554	572	509	643	670	643	7,340
	平成31年	782	640	646	603	623	563	584	642	576	623	632	697	7,611
	令和2年	741	608	625	605	542	489	550	538	529	604	603	676	7,110
	令和3年	797	578	652	598	629	576	568	578	634	624	703	674	7,611
	令和4年	766	704	747	622	646	560	579	645	621	699	688	787	8,064
	令和5年	912	0	0	0	0	0	0	0	0	0	0	0	912

社会増減

区分	1月	2月	3月	4月	5月	6月	7月	8月	9月	10月	11月	12月	計	
社会増減	平成29年	-16	-89	-1,620	607	-11	-28	29	-55	27	3	15	-26	-1,164
	平成30年	-105	-164	-1,793	338	-32	-59	96	-63	105	155	-76	26	-1,572
	平成31年	-23	-161	-1,827	686	-16	-88	52	-25	-7	56	96	9	-1,248
	令和2年	27	-164	-1,461	533	52	-22	6	15	-81	14	82	105	-894
	令和3年	93	-8	-1,503	338	44	-104	3	60	-174	-33	28	48	-1,208
	令和4年	-55	-123	-1,454	541	194	122	-30	38	-68	7	-35	10	-853
	令和5年	19	0	0	0	0	0	0	0	0	0	0	0	19
転入者数	平成29年	542	535	1,977	2,014	666	610	724	665	660	688	520	493	10,094
	平成30年	499	510	1,764	1,775	698	591	863	746	713	810	500	568	10,037
	平成31年	511	510	1,621	2,016	670	594	942	739	665	647	588	540	10,043
	令和2年	588	520	2,029	1,725	483	527	622	613	541	538	569	620	9,375
	令和3年	556	592	1,982	1,653	541	504	680	607	492	606	552	498	9,263
	令和4年	483	451	1,850	1,838	875	781	727	744	655	595	526	533	10,058
	令和5年	557	0	0	0	0	0	0	0	0	0	0	0	557
転出者数	平成29年	558	624	3,597	1,407	677	638	695	720	633	685	505	519	11,258
	平成30年	604	674	3,557	1,437	730	650	767	809	608	655	576	542	11,609
	平成31年	534	671	3,448	1,330	686	682	890	764	672	591	492	531	11,291
	令和2年	561	684	3,490	1,192	431	549	616	598	622	524	487	515	10,269
	令和3年	463	600	3,485	1,315	497	608	677	547	666	639	524	450	10,471
	令和4年	538	574	3,304	1,297	681	659	757	706	723	588	561	523	10,911
	令和5年	538	0	0	0	0	0	0	0	0	0	0	0	538

注 県内の転入転出は相殺されるため、県外分の転入転出数となります。

第3表 市町村別人口と世帯数

地域	推計世帯数	推計人口			人口増減数	
		総数	男	女	対前月増減	対前年同月増減
県計	221,260	541,775	259,168	282,607	-584	-5,222
市計	172,376	408,455	195,762	212,693	-359	-2,915
郡計	48,884	133,320	63,406	69,914	-225	-2,307
岩美郡	3,939	10,468	5,037	5,431	-16	-154
八頭郡	8,774	23,926	11,324	12,602	-54	-549
東伯郡	18,719	51,156	24,347	26,809	-77	-732
西伯郡	13,642	38,600	18,421	20,179	-50	-642
日野郡	3,810	9,170	4,277	4,893	-28	-230
東部地区	90,740	219,958	106,406	113,552	-240	-1,960
中部地区	36,876	96,167	45,545	50,622	-147	-1,367
西部地区	93,644	225,650	107,217	118,433	-197	-1,895
鳥取市	78,027	185,564	90,045	95,519	-170	-1,257
米子市	63,028	145,898	69,123	76,775	-89	-767
倉吉市	18,157	45,011	21,198	23,813	-70	-635
境港市	13,164	31,982	15,396	16,586	-30	-256
岩美町	3,939	10,468	5,037	5,431	-16	-154
若桜町	1,129	2,626	1,258	1,368	-7	-97
智頭町	2,345	6,062	2,831	3,231	-8	-140
八頭町	5,300	15,238	7,235	8,003	-39	-312
三朝町	2,162	5,739	2,749	2,990	-8	-134
湯梨浜町	5,787	15,787	7,526	8,261	-35	-152
琴浦町	5,702	15,673	7,419	8,254	-36	-285
北栄町	5,068	13,957	6,653	7,304	2	-161
日吉津村	1,290	3,559	1,663	1,896	5	15
大山町	5,152	14,695	7,057	7,638	-31	-316
南部町	3,535	10,037	4,819	5,218	-5	-128
伯耆町	3,665	10,309	4,882	5,427	-19	-213
日南町	1,701	3,918	1,862	2,056	-13	-101
日野町	1,177	2,754	1,258	1,496	-10	-60
江府町	932	2,498	1,157	1,341	-5	-69

第3表 市町村別人口と世帯数(つづき)

令和5年2月1日現在

自然増減数			社会増減数									地域
総数	出生	死亡	総数	転入			転出					
				総数	県外		県内	総数	県外			
					うち外国人				うち外国人			
-603	309	912	19	878	557	146	321	859	538	124	321	県計
-385	254	639	26	649	453	96	196	623	426	79	197	市計
-218	55	273	-7	229	104	50	125	236	112	45	124	郡計
-12	7	19	-4	17	12	8	5	21	10	4	11	岩美郡
-39	15	54	-15	19	8	0	11	34	6	0	28	八頭郡
-79	19	98	2	114	54	35	60	112	66	35	46	東伯郡
-65	12	77	15	70	23	3	47	55	24	4	31	西伯郡
-23	2	25	-5	9	7	4	2	14	6	2	8	日野郡
-235	146	381	-5	271	182	57	89	276	186	28	90	東部地区
-122	40	162	-25	177	100	41	77	202	99	46	103	中部地区
-246	123	369	49	430	275	48	155	381	253	50	128	西部地区
-184	124	308	14	235	162	49	73	221	170	24	51	鳥取市
-128	98	226	39	283	201	25	82	244	177	32	67	米子市
-43	21	64	-27	63	46	6	17	90	33	11	57	倉吉市
-30	11	41	0	68	44	16	24	68	46	12	22	境港市
-12	7	19	-4	17	12	8	5	21	10	4	11	岩美町
-7	1	8	0	1	0	0	1	1	0	0	1	若桜町
-10	4	14	2	9	6	0	3	7	1	0	6	智頭町
-22	10	32	-17	9	2	0	7	26	5	0	21	八頭町
-11	0	11	3	10	3	1	7	7	3	0	4	三朝町
-22	7	29	-13	25	9	2	16	38	14	8	24	湯梨浜町
-32	7	39	-4	37	29	24	8	41	32	27	9	琴浦町
-14	5	19	16	42	13	8	29	26	17	0	9	北栄町
1	4	3	4	10	5	0	5	6	1	0	5	日吉津村
-40	2	42	9	30	12	3	18	21	9	0	12	大山町
-10	4	14	5	16	4	0	12	11	7	4	4	南部町
-16	2	18	-3	14	2	0	12	17	7	0	10	伯耆町
-12	2	14	-1	6	4	4	2	7	4	1	3	日南町
-6	0	6	-4	1	1	0	0	5	1	1	4	日野町
-5	0	5	0	2	2	0	0	2	1	0	1	江府町

第4表 地域別、男女別転出入者超過数

令和5年1月1日～1月31日

区分	北海道	東北	関東	中部	近畿	中国	四国	九州	外国	不詳	計
男	-1	1	-21	8	-3	33	5	10	7	2	41
女	1	1	-29	-12	-16	15	6	15	-1	-2	-22
計	0	2	-50	-4	-19	48	11	25	6	0	19

鳥取県人口移動調査の概要

1 調査の目的

県民の出生、死亡及び移転の状況を把握し、市町村ごとの人口及び世帯数を推計するとともに、県の施策の立案に係る基礎資料を得ること。

2 調査方法

住民基本台帳法の規定により届出された者を対象に、出生者数及び死亡者数、転入者数及び転出者数を、住民票の移動日を基準として各月毎に市町村が調査票に記入し、電子メールにて県に報告する。

3 人口・世帯数の推計方法

(1)人口

令和2年国勢調査結果による人口を起点とし、1ヶ月間の転入者数、転出者数、出生者数、死亡者数を加減して推計人口を算出。

(2)世帯数

令和2年9月末世帯数と現時点での世帯数との差を令和2年国勢調査結果に反映し世帯数を推計。

4 用語の解説

(1)動態

- 人口動態・・・自然動態と社会動態を合わせた人口の動きをいう。
- 自然動態・・・一定期間における出生及び死亡に伴う人口の動きをいう。
- 社会動態・・・一定期間における転入及び転出に伴う人口の動きをいう。

(2)移動

- 県内転入者数・・・県内の市町村から県内の他の市町村へ転入した者の数をいう。
- 県内転出者数・・・県内の市町村から県内の他の市町村へ転出した者の数をいう。この調査の県内移動については、転入だけを調査している。このため、転出については、従前の住所地(市町村)により、算出した数である。
- 県外転入者数・・・県外(外国を含む。)の市町村から県内の市町村へ転入した者の数をいう。
- 県外転出者数・・・県内の市町村から県外(外国を含む。)の市町村へ転出した者の数をいう。
- 転出入者超過数・・・県外転入者数から県外転出者数を引いた数で、プラスの場合を転入超過、マイナスの場合を転出超過という。

(3)自然増減数

出生者数から死亡者数を差し引いた数をいう。

(4)社会増減数

転入者数から転出者数を差し引いた数をいう。

5 利用上の注意

平成27年国勢調査結果に毎月の転入者等の届出数を加減した令和2年10月1日現在の推計人口及び世帯数と、令和2年国勢調査結果に差が生じているので、平成27年国勢調査までさかのぼり、平成27年11月以降の推計値を補正している。

(参考)

- ・国勢調査結果の人口・世帯・・・・・・調査時点における普段居住している者を調査したもの
- ・住民基本台帳による人口・世帯・・・住民基本台帳に記載されている者を対象としているもの

本書に関するお問い合わせ先

鳥取県令和新时代創造本部統計課人口統計担当

〒680-8570 鳥取市東町1丁目220

電話:0857-26-7567 / FAX:0857-23-5033

E-mail: toukei@pref.tottori.lg.jp

URL <https://www.pref.tottori.lg.jp/9028.htm>