

## 令和5年度組織・定数改正案について

1	令和5年度に向けた主な組織案の概要	1
2	令和5年度職員定数改正案の概要	5
3	組織改正の前後における比較	7



## 1 令和5年度に向けた主な組織案の概要

### 1 今後の感染症対策に向けた新たな体制

○5月8日の新型コロナウイルス感染症の感染症分類の変更を見越しつつ、円滑な対策の移行に向け、福祉保健部に「**感染症対策局**」を設置し、**新型コロナウイルス感染症対策本部事務局**については、**感染症対策局の職員が兼務**して、その事務を担当する。

※5類感染症への移行による新型インフルエンザ等対策特別措置法に基づく対策本部の廃止後も、任意の対策本部を当面継続。

### 2 ねんりんピックの開催に向けた体制の強化

○令和6年10月に開催される第36回全国健康福祉祭とっとり大会(ねんりんピックはばたけ鳥取2024)の開催に向けて、**ねんりんピック・関西ワールドマスターズゲームズ推進課に「総務・広報担当」「式典・事業担当」「競技・宿泊・輸送担当」**を設置し、定数を現行の6名から20名に拡充する。

### 3 鳥インフルエンザ等対応に向けた家畜防疫体制の強化

○県内での鳥インフルエンザの経験を踏まえ、特定家畜伝染病の防疫対策として、畜産振興局畜産課を再編し、「**畜産振興課**」と「**家畜防疫課**」を設置して体制強化を図る。

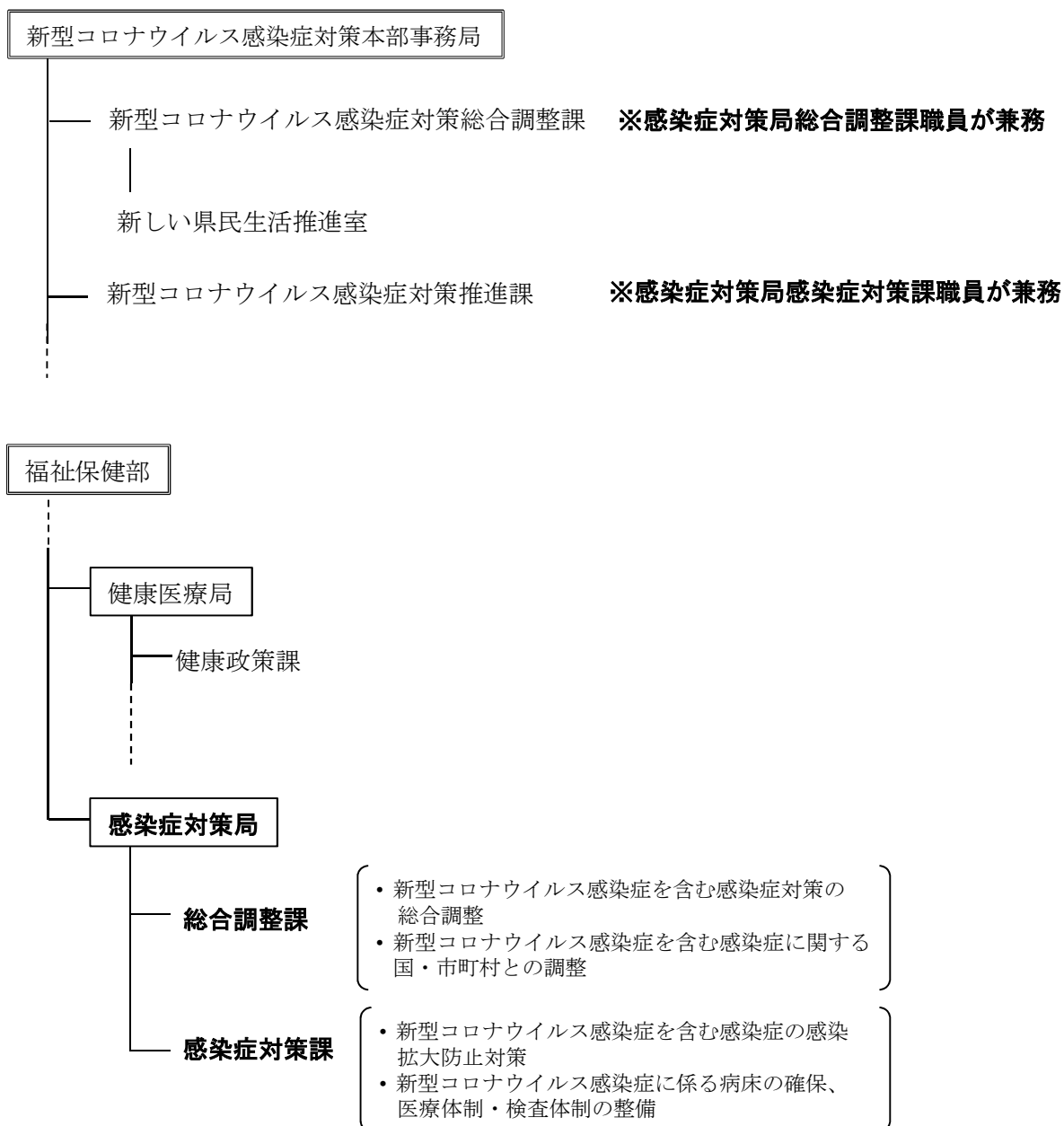
### 4 児童虐待防止に向けた体制の強化

○児童虐待防止に向けた体制を強化するとともに、子どもと家庭の問題に向けて総合的に対応するため、**倉吉児童相談所と米子児童相談所を総合事務所県民福祉局に組み込む**とともに、**家庭支援課児童養護・DV室(児童養護・DV担当を再編)**を福祉相談センター駐在とし、3児童相談所を統括する機能を強化することで、児童虐待の困難案件に対応する体制を整備する。

## 1 今後の感染症対策に向けた新たな体制

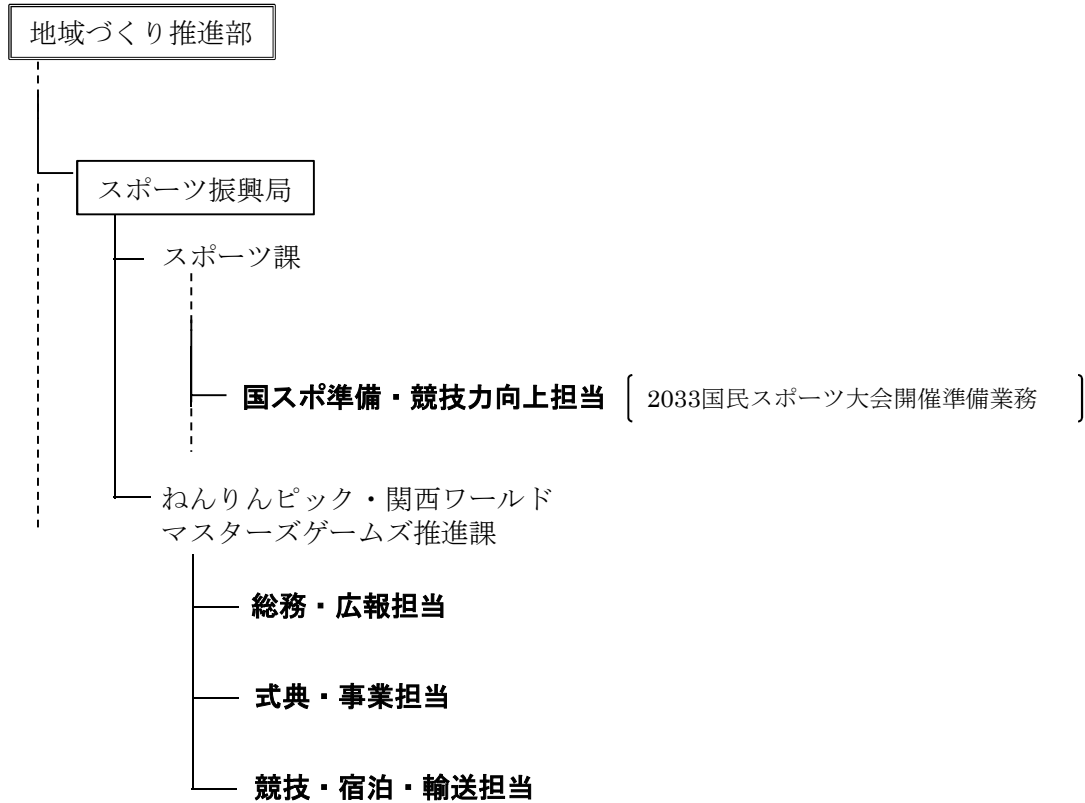
○5月8日の新型コロナウイルス感染症の感染症分類の変更を見越しつつ、円滑な対策の移行に向け、福祉保健部に「感染症対策局」を設置し、新型コロナウイルス感染症対策本部事務局については、感染症対策局の職員が兼務して、その事務を担当する。

※5類感染症への移行による新型インフルエンザ等対策特別措置法に基づく対策本部の廃止後も任意の対策本部を当面継続。



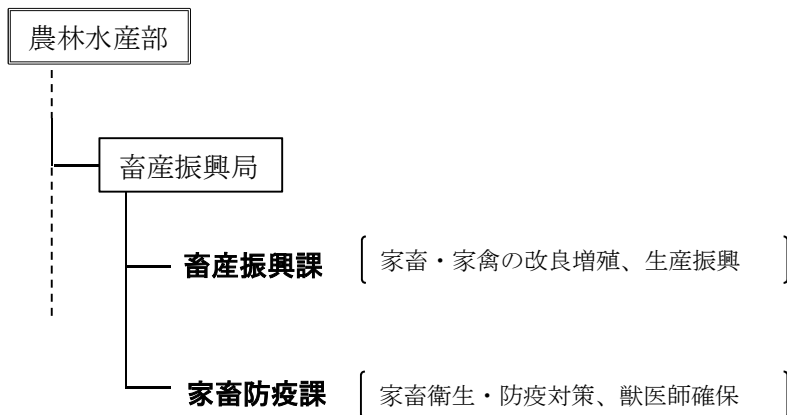
## 2 ねんりんピックの開催に向けた体制の強化

○令和6年10月に開催される第36回全国健康福祉祭とっとり大会(ねんりんピックはばたけ鳥取2024)の開催に向けて、ねんりんピック・関西ワールドマスターズゲームズ推進課に「総務・広報担当」「式典・事業担当」「競技・宿泊・輸送担当」を設置し、定数を現行の6名から20名に拡充する。



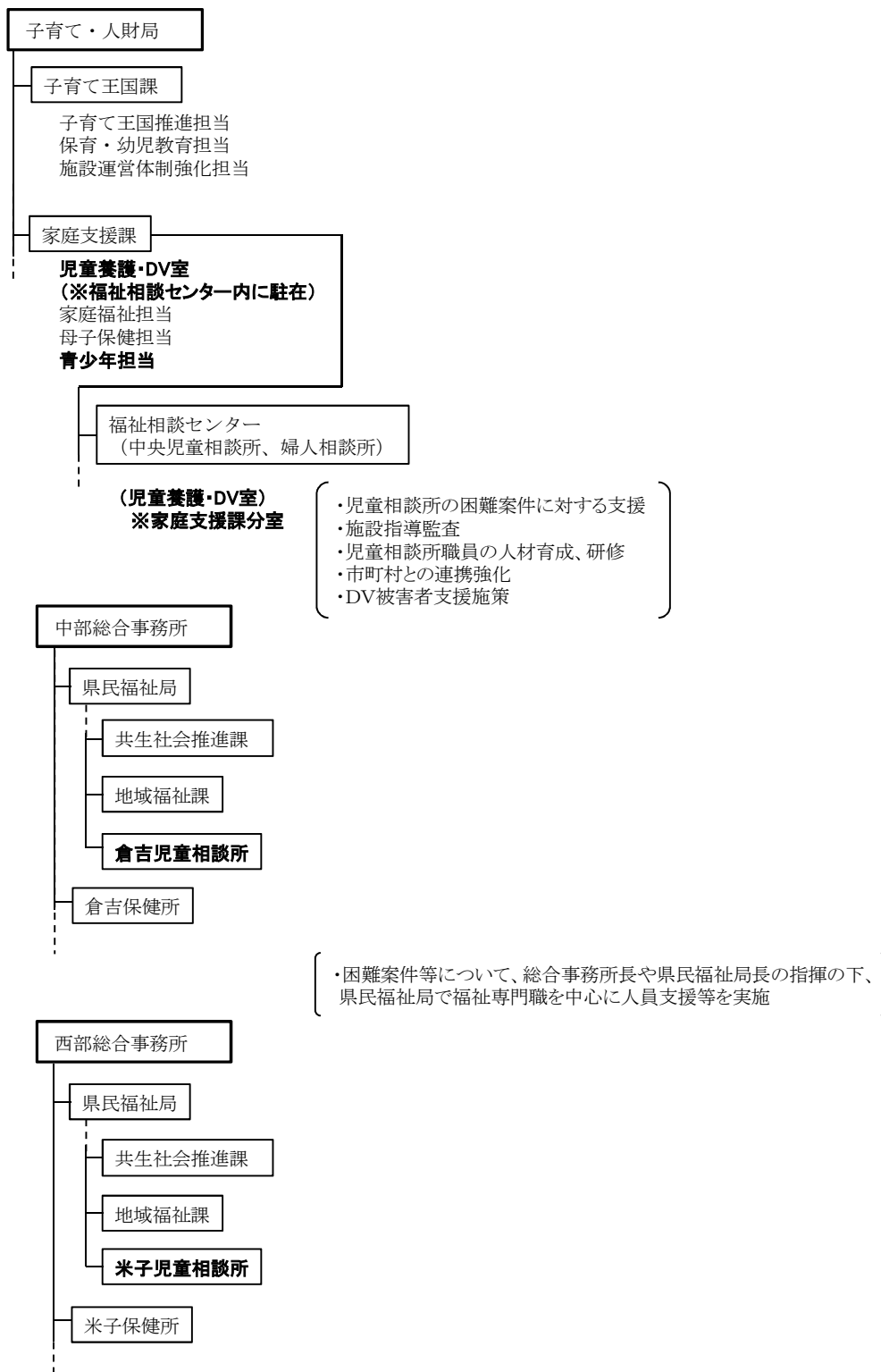
## 3 鳥インフルエンザ等対応に向けた家畜防疫体制の強化

○県内での鳥インフルエンザの経験を踏まえ、特定家畜伝染病の防疫対策として、畜産振興局畜産課を再編し、「畜産振興課」と「家畜防疫課」を設置する。



#### 4 児童虐待防止に向けた体制の強化

○児童虐待防止に向けた体制を強化するとともに、子どもと家庭の問題に向けて総合的に対応するため、倉吉児童相談所と米子児童相談所を総合事務所県民福祉局に組み込むとともに、家庭支援課児童養護・DV室（児童養護・DV担当を再編）を福祉相談センター駐在とし、3児童相談所を統括する機能を強化することで、児童虐待の困難案件に対応する体制を整備する。



## 2 令和5年度職員定数改正案の概要

### (1) 知事部局

区分	予算定数		増減 ①-②	摘要(主な増減)
	令和5年度①	令和4年度②		
計	2,791	2,787	+4	
新型コロナウイルス対策本部事務局	0	28	▲28	福祉保健部への定数移管▲28
令和新時代創造本部	70	69	+1	原子力交付金対応+1(R4.10~)
交流人口拡大本部	78	81	▲3	業務体制の見直し▲3(関係人口業務の平準化△1/県外本部業務の平準化△1/国際交流業務の平準化△1)
危機管理局	49	49	-	
総務部	316	314	+2	デジタル社会推進対応+3/産廃処理施設審査準備業務の移管+4(R4.11)/業務体制の見直し▲5(庶務業務+1、人事管理体制の見直し△1/県税事務所の執行体制の見直し△5)
地域づくり推進部	204	196	+8	ねんりんピック対応+14/国スポ準備対応+2/業務体制の見直し▲8(市町村連携業務の平準化△1/文化振興業務の平準化△1/ボランティア推進体制の見直し△1/指定管理者制度導入△1/地方機関の業務の執行体制の見直し△2、庶務業務△2)
福祉保健部	471	433	+38	コロナウイルス感染症対応+42(うちコロナ本部事務局からの定数移管+28)/障がい者プラン改正対応+1/医師確保推進+1/業務体制の見直し▲6(医療施設の勤務体制見直し△1/看護教育の平準化△1/福祉施設の勤務体制見直し△3/庶務業務△1)
子育て・人材局	129	122	+7	子ども関連計画改訂対応+1/児童相談所の体制強化+6
生活環境部	248	252	▲4	業務体制の見直し▲3(コロナ認証店関係業務の平準化△1/大規模建築業務の平準化△1/庶務業務△1)/現業見直し▲1
商工労働部	95	97	▲2	業務体制の見直し▲2(庶務業務△2)
農林水産部	599	602	▲3	畜産防疫体制の強化+1/農業経営・就農支援体制の強化+1/みどりの食料システム対応+1/業務体制の見直し▲3(財産管理業務の平準化△2/ため池工事業務の平準化△1/県営ハード事業平準化△1/研究業務の体制見直し+1)/現業見直し▲3
県土整備部	490	500	▲10	事業費連動による技師+1/産廃処理施設審査準備業務の移管▲3(R4.11)、業務体制の見直し▲5(岩美道路整備の終了△1、道路予算管理体制の見直し△1/入札・契約業務体制の見直し△1/庶務業務△2)/現業見直し▲3
会計管理局	42	44	▲2	業務体制の見直し▲2(収入証紙廃止に伴う業務の平準化△1/支払業務体制の見直し△1)

### (2) 行政委員会等、企業局

区分	予算定数		増減 ①-②	摘要(主な増減)
	令和5年度①	令和4年度②		
計	292	296	▲4	
教育委員会事務局	198	201	▲3	業務体制の見直し▲3(図書館業務体制の見直し△1/奨学金業務の平準化△1/庶務業務体制の見直し△1)
企業局	35	36	▲1	現業見直し▲1
県議会、各種委員会等	59	59	-	
県議会事務局	23	23	-	-
選挙管理委員会事務局	2	2	-	-
監査委員事務局	12	12	-	-
人事委員会事務局	11	11	-	-
労働委員会事務局	8	8	-	-
鳥取海区漁業調整委員会事務局	3	3	-	-

(1)と(2)の計	3,083	3,083	-	
-----------	-------	-------	---	--

<参考>

○学校の教職員の定数

区 分	予算定数		増減 ①-②	摘要（主な増減）
	令和5年度 ①	令和4年度 ②		
学校の教職員	6,041	6,048	▲7	
県立学校職員	2,029	2,020	+9	高校の収容定員の減:▲17、高校の単位制進行による加配の増:+6、特別支援学級数の増:+20
県費負担教職員	4,012	4,028	▲16	小学校4年生の国少人数学級に係る学級数の増:+14、小学校の学級数・学校数の減:▲21、小中学校の加配の減:▲11(小△6、中△5)、小中学校の少人数学級学級数の増:+7

○警察本部の定数

区 分	予算定数		増減 ①-②	摘要（主な増減）
	令和5年度 ①	令和4年度 ②		
警察本部	1,451	1,451	—	—

○病院局の定数

区 分	予算定数		増減 ①-②	摘要（主な増減）
	令和5年度 ①	令和4年度 ②		
病院局	1,329	1,329	—	—



### 3 組織改正の前後における比較

#### (1) 機関数

区分		令和5年4月	令和4年4月	増減	
知事部局	本庁	部局	13部局	13部局	
		内局	20内局	19内局	1内局
		課室等	111課室等	108課室等	3課室等
		課内室	21課内室	22課内室	△1課内室
	地方機関 課所数	41機関	43機関	△2機関	
教育事務委員会	本庁	内局	1内局	1内局	
		課室等	14課室等	14課室等	
		課内室	4課内室	4課内室	
	地方機関 課所数	5機関	5機関		
企業局	本庁	課室等	2課室等	2課室等	
		課内室	0課内室	0課内室	
	事務所数	2事務所	2事務所		
県議会事務局	課室等	4課室等	4課室等		
選挙管理委員会事務局	課室等	1課室等	1課室等	※1	
監査委員事務局	課室等	2課室等	2課室等		
人事委員会事務局	課室等	2課室等	2課室等		
労働委員会事務局	課室等	1課室等	1課室等		
鳥取海区漁業調整委員会事務局	課室等	1課室等	1課室等	※1	
病院局	本庁	課室等	1課室等	1課室等	
	病院数	2病院	2病院		
公安委員会	本庁	部局	6部局	6部局	※2
		課室等	29課室等	29課室等	※2
		課内室	24課内室	24課内室	
	警察署数	9警察署	9警察署		

※1 選挙管理委員会事務局及び鳥取海区漁業調整委員会は、1課室等として計上

※2 警察学校は、1部局1課として計上

[参考:増減機関 令和4年4月比]

区分		増		減		
知事部局	本庁	部局				
		内局	+1	感染症対策局		
		課室等	+5	総合調整課		
				感染症対策課		
				畜産振興課	畜産課	
				家畜防疫課		
				産業廃棄物処理施設審査準備室	△2	淀江産業廃棄物処理施設設計画審査室
		課内室	+1	児童養護・DV室	△2	感染症・新型インフルエンザ対策室
						家畜衛生・防疫対策室
地方機関				△2	倉吉児童相談所 米子児童相談所	
教育事務委員会	本庁	内局				
		課室等				
		課内室				
	地方機関					
企業局	本庁	課室等				
		課内室				
	事務所					
県議会事務局		課室等				
		課内室				
選挙管理委員会事務局		課室等				
監査委員事務局		課室等				
人事委員会事務局		課室等				
労働委員会事務局		課室等				
鳥取海区漁業調整委員会		課室等				
病院局	本庁	課室等				
		課内室				
病院数						
公安委員会	本庁	部局				
		課室等				
		課内室	+1	犯罪抑止対策室	△1	地域安全相談対策室
	警察署数					

(2) 部局ごとの比較

令和5年4月	令和4年4月
(現行どおり)	<p><b>新型コロナウイルス感染症対策本部事務局</b> (8課室等、1課内室)</p> <ul style="list-style-type: none"> <li>- 新型コロナウイルス感染症対策総合調整課               <ul style="list-style-type: none"> <li>└ 新しい県民生活推進室</li> </ul> </li> <li>- 新型コロナウイルス感染症対策推進課</li> <li>- 新型コロナウイルスワクチン接種推進チーム</li> <li>- 経済雇用・生活支援チーム</li> <li>- クラスタ対策チーム</li> <li>- 保健所応援チーム</li> <li>- 認証事業所・ガイドライン対策チーム</li> <li>- 人権啓発チーム</li> </ul>
(現行どおり)	<p><b>令和新時代創造本部</b> (1内局、5課室等)</p> <ul style="list-style-type: none"> <li>- <b>政策戦略監</b> <ul style="list-style-type: none"> <li>└ 新時代・SDGs推進課</li> <li>└ 総合統括課</li> </ul> </li> <li>- 広報課</li> <li>- 女性活躍推進課</li> <li>- 統計課</li> </ul>
(現行どおり)	<p><b>交流人口拡大本部</b> (1内局、8課室等、2課内室)</p> <ul style="list-style-type: none"> <li>- ふるさと人口政策課               <ul style="list-style-type: none"> <li>└ 関係人口推進室</li> </ul> </li> <li>- 東京本部</li> <li>- 関西本部</li> <li>- 名古屋代表部</li> </ul> <p><b>観光交流局</b></p> <ul style="list-style-type: none"> <li>- 観光戦略課               <ul style="list-style-type: none"> <li>└ サイクルツーリズム振興室</li> </ul> </li> <li>- 国際観光誘客課</li> <li>- 交流推進課</li> <li>- まんが王国官房</li> </ul>
(現行どおり)	<p><b>危機管理局</b> (4課室等)</p> <ul style="list-style-type: none"> <li>- 危機管理政策課</li> <li>- 危機対策・情報課</li> <li>- 原子力安全対策課</li> <li>- 原子力環境センター (生活環境部と共管) ※生活環境部で計上</li> <li>- 消防防災課</li> </ul>

令和5年4月	令和4年4月
<p><b>総務部</b> (3内局、<b>15課室等</b>、1課内室)</p> <ul style="list-style-type: none"> <li>— 総務課</li> <li>— 財政課</li> <li>— 政策法務課</li> <li>— 税務課</li> <li>— 営繕課</li> <li>— 人事企画課 <ul style="list-style-type: none"> <li>└ 給与室</li> </ul> </li> <li>— 職員支援課</li> <li>— 職員人材開発センター</li> <li>— 行政監察・法人指導課</li> <li>— <b>産業廃棄物処理施設審査準備室</b>(R4.11改正) (県土整備部と共管)</li> </ul> <p><b>デジタル・行財政改革局</b></p> <ul style="list-style-type: none"> <li>— デジタル改革推進課</li> <li>— 行財政改革推進課</li> </ul> <p><b>人権局</b></p> <ul style="list-style-type: none"> <li>└ 人権・同和対策課</li> </ul> <p><b>総合事務センター</b></p> <ul style="list-style-type: none"> <li>└ 庶務集中課</li> <li>└ 物品契約課</li> </ul>	<p><b>総務部</b> (3内局、<b>14課室等</b>、1課内室)</p> <ul style="list-style-type: none"> <li>— 総務課</li> <li>— 財政課</li> <li>— 政策法務課</li> <li>— 税務課</li> <li>— 営繕課</li> <li>— 人事企画課 <ul style="list-style-type: none"> <li>└ 給与室</li> </ul> </li> <li>— 職員支援課</li> <li>— 職員人材開発センター</li> <li>— 行政監察・法人指導課</li> <li>— <b>淀江産業廃棄物処理施設計画審査室</b> (県土整備部と共管)※<b>県土整備部</b>で計上</li> </ul> <p><b>デジタル・行財政改革局</b></p> <ul style="list-style-type: none"> <li>— デジタル改革推進課</li> <li>— 行財政改革推進課</li> </ul> <p><b>人権局</b></p> <ul style="list-style-type: none"> <li>└ 人権・同和対策課</li> </ul> <p><b>総合事務センター</b></p> <ul style="list-style-type: none"> <li>└ 庶務集中課</li> <li>└ 物品契約課</li> </ul>
<p>(現行どおり)</p>	<p><b>地域づくり推進部</b> (4内局、10課室等、2課内室)</p> <ul style="list-style-type: none"> <li>— 市町村課</li> <li>— 県民参画協働課 <ul style="list-style-type: none"> <li>└ ボランティア社会推進室</li> </ul> </li> <li>— 文化政策課</li> </ul> <p><b>スポーツ振興局</b></p> <ul style="list-style-type: none"> <li>— スポーツ課</li> <li>— ねんりんピック・関西ワールドマスターズゲームズ推進課</li> </ul> <p><b>中山間・地域交通局</b></p> <ul style="list-style-type: none"> <li>— 中山間地域政策課</li> <li>— 地域交通政策課</li> </ul> <p><b>中山間振興統括本部</b> ※1内局1課として計上</p> <p><b>文化財局</b></p> <ul style="list-style-type: none"> <li>— 文化財課</li> <li>— とっとり弥生の王国推進課 <ul style="list-style-type: none"> <li>└ 青谷かみじち史跡公園準備室</li> </ul> </li> </ul>

令和5年4月	令和4年4月
<p><b>福祉保健部</b> (3内局、10課室等、4課内室)</p> <p><b>ささえあい福祉局</b></p> <ul style="list-style-type: none"> <li>- 福祉保健課 <ul style="list-style-type: none"> <li>└ 地域福祉推進室</li> </ul> </li> <li>- 福祉監査指導課</li> <li>- 障がい福祉課 <ul style="list-style-type: none"> <li>└ 社会参加推進室</li> </ul> </li> <li>- 子ども発達支援課(子育て・人財局と共管)</li> <li>- 長寿社会課</li> </ul> <p><b>健康医療局</b></p> <ul style="list-style-type: none"> <li>- 健康政策課 <ul style="list-style-type: none"> <li>└ がん・生活習慣病対策室</li> </ul> </li> <li>- 医療政策課 <ul style="list-style-type: none"> <li>└ 医療人材確保室</li> </ul> </li> <li>- 医療・保険課</li> </ul> <p><b>感染症対策局</b></p> <ul style="list-style-type: none"> <li>- 総合調整課</li> <li>- 感染症対策課</li> </ul>	<p><b>福祉保健部</b> (2内局、8課室等、5課内室)</p> <p><b>ささえあい福祉局</b></p> <ul style="list-style-type: none"> <li>- 福祉保健課 <ul style="list-style-type: none"> <li>└ 地域福祉推進室</li> </ul> </li> <li>- 福祉監査指導課</li> <li>- 障がい福祉課 <ul style="list-style-type: none"> <li>└ 社会参加推進室</li> </ul> </li> <li>- 子ども発達支援課(子育て・人財局と共管)</li> <li>- 長寿社会課</li> </ul> <p><b>健康医療局</b></p> <ul style="list-style-type: none"> <li>- 健康政策課 <ul style="list-style-type: none"> <li>└ がん・生活習慣病対策室</li> <li>└ <b>感染症・新型インフルエンザ対策室</b></li> </ul> </li> <li>- 医療政策課 <ul style="list-style-type: none"> <li>└ 医療人材確保室</li> </ul> </li> <li>- 医療・保険課</li> </ul>
<p><b>子育て・人財局</b> (3課室等、1課内室)</p> <ul style="list-style-type: none"> <li>- 子育て王国課</li> <li>- 家庭支援課 <ul style="list-style-type: none"> <li>└ <b>児童養護・DV室</b></li> </ul> </li> <li>- 総合教育推進課</li> <li>- 子ども発達支援課(福祉保健部と共管) ※福祉保健部で計上</li> </ul>	<p><b>子育て・人財局</b> (3課室等)</p> <ul style="list-style-type: none"> <li>- 子育て王国課</li> <li>- 家庭支援課</li> <li>- 総合教育推進課</li> <li>- 子ども発達支援課(福祉保健部と共管) ※福祉保健部で計上</li> </ul>
<p>(現行どおり)</p>	<p><b>生活環境部</b> (1内局、11課室等、2課内室)</p> <ul style="list-style-type: none"> <li>- 環境立県推進課 <ul style="list-style-type: none"> <li>└ 星空環境推進室</li> </ul> </li> <li>- 脱炭素社会推進課</li> <li>- 衛生環境研究所</li> <li>- 原子力環境センター(危機管理局と共管)</li> <li>- 循環型社会推進課</li> <li>- 緑豊かな自然課</li> <li>- 山陰海岸ジオパーク海と大地の自然館</li> </ul> <p><b>くらしの安心局</b></p> <ul style="list-style-type: none"> <li>- くらしの安心推進課</li> <li>- 消費生活センター</li> <li>- 住まいまちづくり課 <ul style="list-style-type: none"> <li>└ 景観・建築指導室</li> </ul> </li> <li>- 水環境保全課</li> </ul>

令和5年4月	令和4年4月
<p>(現行どおり)</p>	<p><b>商工労働部</b> (1内局、12課室等、2課内室)</p> <ul style="list-style-type: none"> <li>— 商工政策課</li> <li>— 立地戦略課</li> <li>— 産業未来創造課</li> <li>— 企業支援課</li> <li>— 通商物流課</li> </ul> <p><b>雇用人材局</b></p> <ul style="list-style-type: none"> <li>— 雇用政策課 <ul style="list-style-type: none"> <li>└ 障がい者・外国人就労支援室</li> </ul> </li> <li>— とっとり働き方改革支援センター</li> <li>— 産業人材課 <ul style="list-style-type: none"> <li>└ 未来創造人材室</li> </ul> </li> <li>— 鳥取県立鳥取ハローワーク</li> <li>— 鳥取県立倉吉ハローワーク</li> <li>— 鳥取県立米子ハローワーク</li> <li>— 鳥取県立境港ハローワーク</li> </ul> <p><b>市場開拓局</b> (農林水産部と共管) ※農林水産部で計上</p>
<p><b>農林水産部</b> (6内局、15課室等、2課内室)</p> <ul style="list-style-type: none"> <li>└ 農林水産政策課</li> </ul> <p><b>試験場統括本部</b> ※1内局1課として計上</p> <p><b>農業振興監</b></p> <ul style="list-style-type: none"> <li>— 経営支援課 <ul style="list-style-type: none"> <li>└ 農業普及推進室</li> </ul> </li> <li>— 農業大学校</li> <li>— 生産振興課</li> <li>— 農地・水保全課 <ul style="list-style-type: none"> <li>└ 農村整備室</li> </ul> </li> </ul> <p><b>畜産振興局</b></p> <ul style="list-style-type: none"> <li>— 畜産振興課</li> <li>— 家畜防疫課</li> </ul> <p><b>森林・林業振興局</b></p> <ul style="list-style-type: none"> <li>— 林政企画課</li> <li>— 県産材・林産振興課</li> <li>— 森林づくり推進課</li> </ul> <p><b>水産振興局</b></p> <ul style="list-style-type: none"> <li>— 水産振興課</li> <li>— 漁業調整課</li> </ul> <p><b>市場開拓局</b> (商工労働部と共管)</p> <ul style="list-style-type: none"> <li>— 販路拡大・輸出促進課</li> <li>— 食のみやこ推進課</li> </ul>	<p><b>農林水産部</b> (6内局、14課室等、3課内室)</p> <ul style="list-style-type: none"> <li>└ 農林水産政策課</li> </ul> <p><b>試験場統括本部</b> ※1内局1課として計上</p> <p><b>農業振興監</b></p> <ul style="list-style-type: none"> <li>— 経営支援課 <ul style="list-style-type: none"> <li>└ 農業普及推進室</li> </ul> </li> <li>— 農業大学校</li> <li>— 生産振興課</li> <li>— 農地・水保全課 <ul style="list-style-type: none"> <li>└ 農村整備室</li> </ul> </li> </ul> <p><b>畜産振興局</b></p> <ul style="list-style-type: none"> <li>— 畜産課 <ul style="list-style-type: none"> <li>└ 家畜衛生・防疫対策室</li> </ul> </li> </ul> <p><b>森林・林業振興局</b></p> <ul style="list-style-type: none"> <li>— 林政企画課</li> <li>— 県産材・林産振興課</li> <li>— 森林づくり推進課</li> </ul> <p><b>水産振興局</b></p> <ul style="list-style-type: none"> <li>— 水産振興課</li> <li>— 漁業調整課</li> </ul> <p><b>市場開拓局</b> (商工労働部と共管)</p> <ul style="list-style-type: none"> <li>— 販路拡大・輸出促進課</li> <li>— 食のみやこ推進課</li> </ul>

令和5年4月	令和4年4月
<p><b>県土整備部</b> (7課室等、4課内室)</p> <ul style="list-style-type: none"> <li>— 県土総務課 <ul style="list-style-type: none"> <li>— 建設業・入札制度室</li> <li>— 用地室</li> </ul> </li> <li>— 技術企画課 <ul style="list-style-type: none"> <li>— 都市計画室</li> </ul> </li> <li>— 道路企画課 <ul style="list-style-type: none"> <li>— 高速道路推進室</li> </ul> </li> <li>— 道路建設課</li> <li>— 河川課</li> <li>— 治山砂防課</li> <li>— 空港港湾課</li> <li>— <b>産業廃棄物処理施設審査準備室(R4.11改正)</b> (総務部と共管)※総務部で計上</li> </ul>	<p><b>県土整備部</b> (8課室等、4課内室)</p> <ul style="list-style-type: none"> <li>— 県土総務課 <ul style="list-style-type: none"> <li>— 建設業・入札制度室</li> <li>— 用地室</li> </ul> </li> <li>— 技術企画課 <ul style="list-style-type: none"> <li>— 都市計画室</li> </ul> </li> <li>— 道路企画課 <ul style="list-style-type: none"> <li>— 高速道路推進室</li> </ul> </li> <li>— 道路建設課</li> <li>— 河川課</li> <li>— 治山砂防課</li> <li>— 空港港湾課</li> <li>— <b>淀江産業廃棄物処理施設設計画審査室</b> (総務部と共管)</li> </ul>
<p>(現行どおり)</p>	<p><b>会計管理局</b> (3課室等)</p> <ul style="list-style-type: none"> <li>— 会計指導課</li> <li>— 統括審査課</li> <li>— 工事検査課</li> </ul>
<p>(現行どおり)</p>	<p><b>教育委員会事務局</b> (1内局、14課室等、4課内室)</p> <ul style="list-style-type: none"> <li>— 教育総務課</li> <li>— 教育環境課</li> <li>— 教育人材開発課</li> <li>— 教育センター</li> <li>— 小中学校課 <ul style="list-style-type: none"> <li>— 学びの改革推進室</li> <li>— 県立夜間中学設置準備室</li> </ul> </li> <li>— 特別支援教育課</li> <li>— 高等学校課 <ul style="list-style-type: none"> <li>— 高校教育企画室</li> </ul> </li> <li>— いじめ・不登校総合対策センター</li> <li>— 社会教育課</li> <li>— 図書館</li> <li>— 人権教育課 <ul style="list-style-type: none"> <li>— 育英奨学室</li> </ul> </li> </ul> <p><b>美術館整備局</b></p> <ul style="list-style-type: none"> <li>— 美術館整備課</li> </ul> <p>— 博物館</p> <p>— 体育保健課</p>

令和5年4月	令和4年4月
(現行どおり)	<b>企業局</b> (2課室等、2事務所) <ul style="list-style-type: none"> <li>— 経営企画課</li> <li>— 工務課</li> <li>— 東部事務所</li> <li>— 西部事務所</li> </ul>
(現行どおり)	<b>県議会事務局</b> (4課室等) <ul style="list-style-type: none"> <li>— 総務課</li> <li>— 調査課</li> <li>— 議事・法務政策課</li> <li>— 図書室</li> </ul>
(現行どおり)	<b>選挙管理委員会事務局</b> (1課室等) <small>※1課として計上</small>
(現行どおり)	<b>監査委員事務局</b> (2課室等) <ul style="list-style-type: none"> <li>— 監査第一課</li> <li>— 監査第二課</li> </ul>
(現行どおり)	<b>人事委員会事務局</b> (2課室等) <ul style="list-style-type: none"> <li>— 任用課</li> <li>— 給与課</li> </ul>
(現行どおり)	<b>労働委員会事務局</b> (1課室等) <ul style="list-style-type: none"> <li>— 審査調整課</li> </ul>
(現行どおり)	<b>鳥取海区漁業調整委員会事務局</b> (1課室等) <small>※1課として計上</small>
(現行どおり)	<b>病院局</b> (1課室等、2病院) <ul style="list-style-type: none"> <li>— 総務課</li> <li>— 中央病院</li> <li>— 厚生病院</li> </ul>



令和5年4月	令和4年4月
<p><b>公安委員会</b> (6部局、<b>29課室等</b>、24課内室、9警察署)</p> <p><b>警察本部</b></p> <p><b>警務部</b></p> <ul style="list-style-type: none"> <li>— 総務課 <ul style="list-style-type: none"> <li>— 公安委員会補佐室</li> <li>— 取調べ監督室</li> </ul> </li> <li>— 広報県民課 <ul style="list-style-type: none"> <li>— 鳥取県警察音楽隊</li> <li>— 被害者支援室</li> </ul> </li> <li>— 会計課 <ul style="list-style-type: none"> <li>— 監査室</li> <li>— 庶務集中室</li> </ul> </li> <li>— 警務課 <ul style="list-style-type: none"> <li>— 企画室</li> </ul> </li> <li>— 人材育成課</li> <li>— 厚生課 <ul style="list-style-type: none"> <li>— 健康管理室</li> </ul> </li> <li>— 情報管理課</li> <li>— 監察課 <ul style="list-style-type: none"> <li>— 留置管理室</li> </ul> </li> </ul> <p><b>生活安全部</b></p> <ul style="list-style-type: none"> <li>— 生活安全企画課 <ul style="list-style-type: none"> <li>— <b>犯罪抑止対策室</b></li> <li>— 生活安全特別捜査隊</li> </ul> </li> <li>— 少年・人身安全対策課 <ul style="list-style-type: none"> <li>— 少年サポートセンター</li> <li>— 人身安全対策室</li> </ul> </li> <li>— サイバー犯罪対策課</li> <li>— 地域課 <ul style="list-style-type: none"> <li>— 地域指導室</li> <li>— 鉄道警察隊</li> </ul> </li> <li>— 通信指令課</li> </ul> <p>(次ページへつづく)</p>	<p><b>公安委員会</b> (6部局、<b>29課室等</b>、24課内室、9警察署)</p> <p><b>警察本部</b></p> <p><b>警務部</b></p> <ul style="list-style-type: none"> <li>— 総務課 <ul style="list-style-type: none"> <li>— 公安委員会補佐室</li> <li>— 取調べ監督室</li> </ul> </li> <li>— 広報県民課 <ul style="list-style-type: none"> <li>— 鳥取県警察音楽隊</li> <li>— 被害者支援室</li> </ul> </li> <li>— 会計課 <ul style="list-style-type: none"> <li>— 監査室</li> <li>— 庶務集中室</li> </ul> </li> <li>— 警務課 <ul style="list-style-type: none"> <li>— 企画室</li> </ul> </li> <li>— 人材育成課</li> <li>— 厚生課 <ul style="list-style-type: none"> <li>— 健康管理室</li> </ul> </li> <li>— 情報管理課</li> <li>— 監察課 <ul style="list-style-type: none"> <li>— 留置管理室</li> </ul> </li> </ul> <p><b>生活安全部</b></p> <ul style="list-style-type: none"> <li>— 生活安全企画課 <ul style="list-style-type: none"> <li>— <b>地域安全相談対策室</b></li> <li>— 生活安全特別捜査隊</li> </ul> </li> <li>— 少年・人身安全対策課 <ul style="list-style-type: none"> <li>— 少年サポートセンター</li> <li>— 人身安全対策室</li> </ul> </li> <li>— サイバー犯罪対策課</li> <li>— 地域課 <ul style="list-style-type: none"> <li>— 地域指導室</li> <li>— 鉄道警察隊</li> </ul> </li> <li>— 通信指令課</li> </ul> <p>(次ページへつづく)</p>

令和5年4月	令和4年4月
<p>(公安委員会のつづき)</p> <p><b>刑事部</b></p> <ul style="list-style-type: none"> <li>— 刑事企画課 <ul style="list-style-type: none"> <li>— 取調べ指導室</li> <li>— 捜査支援室</li> </ul> </li> <li>— 捜査第一課 <ul style="list-style-type: none"> <li>— 機動捜査隊</li> <li>— 検視官室</li> </ul> </li> <li>— 捜査第二課 <ul style="list-style-type: none"> <li>— 組織犯罪特別捜査隊</li> </ul> </li> <li>— 鑑識課</li> <li>— 科学捜査研究所</li> </ul> <p><b>交通部</b></p> <ul style="list-style-type: none"> <li>— 交通企画課 <ul style="list-style-type: none"> <li>— 交通事故抑止対策室</li> </ul> </li> <li>— 交通指導課 <ul style="list-style-type: none"> <li>— 交通反則通告センター</li> </ul> </li> <li>— 交通規制課</li> <li>— 運転免許課 <ul style="list-style-type: none"> <li>— 鳥取県自動車運転免許試験場</li> </ul> </li> <li>— 交通機動隊</li> <li>— 高速道路交通警察隊</li> </ul> <p><b>警備部</b></p> <ul style="list-style-type: none"> <li>— 警備第一課</li> <li>— 警備第二課 <ul style="list-style-type: none"> <li>— 航空隊</li> </ul> </li> <li>— 外事課</li> <li>— 機動隊</li> </ul> <p><b>警察学校</b></p> <p>※1部局1課として計上</p> <p><b>警察署</b></p> <ul style="list-style-type: none"> <li>— 鳥取警察署</li> <li>— 郡家警察署</li> <li>— 智頭警察署</li> <li>— 浜村警察署</li> <li>— 倉吉警察署</li> <li>— 琴浦大山警察署</li> <li>— 米子警察署</li> <li>— 境港警察署</li> <li>— 黒坂警察署</li> </ul>	<p>(公安委員会のつづき)</p> <p><b>刑事部</b></p> <ul style="list-style-type: none"> <li>— 刑事企画課 <ul style="list-style-type: none"> <li>— 取調べ指導室</li> <li>— 捜査支援室</li> </ul> </li> <li>— 捜査第一課 <ul style="list-style-type: none"> <li>— 機動捜査隊</li> <li>— 検視官室</li> </ul> </li> <li>— 捜査第二課 <ul style="list-style-type: none"> <li>— 組織犯罪特別捜査隊</li> </ul> </li> <li>— 鑑識課</li> <li>— 科学捜査研究所</li> </ul> <p><b>交通部</b></p> <ul style="list-style-type: none"> <li>— 交通企画課 <ul style="list-style-type: none"> <li>— 交通事故抑止対策室</li> </ul> </li> <li>— 交通指導課 <ul style="list-style-type: none"> <li>— 交通反則通告センター</li> </ul> </li> <li>— 交通規制課</li> <li>— 運転免許課 <ul style="list-style-type: none"> <li>— 鳥取県自動車運転免許試験場</li> </ul> </li> <li>— 交通機動隊</li> <li>— 高速道路交通警察隊</li> </ul> <p><b>警備部</b></p> <ul style="list-style-type: none"> <li>— 警備第一課</li> <li>— 警備第二課 <ul style="list-style-type: none"> <li>— 航空隊</li> </ul> </li> <li>— 外事課</li> <li>— 機動隊</li> </ul> <p><b>警察学校</b></p> <p>※1部局1課として計上</p> <p><b>警察署</b></p> <ul style="list-style-type: none"> <li>— 鳥取警察署</li> <li>— 郡家警察署</li> <li>— 智頭警察署</li> <li>— 浜村警察署</li> <li>— 倉吉警察署</li> <li>— 琴浦大山警察署</li> <li>— 米子警察署</li> <li>— 境港警察署</li> <li>— 黒坂警察署</li> </ul>

