



1 松尾頭 10 区北東部 調査区東側遺構検出状況 俯瞰（上が北西）



2 P 1 土層断面 南東から



3 P 2 土層断面 南東から



4 P 3 土層断面 南東から



5 P 4 土層断面 南東から

PL.26 マウンド状地形 E



1 マウンド状地形 E
調査前状況 北東から



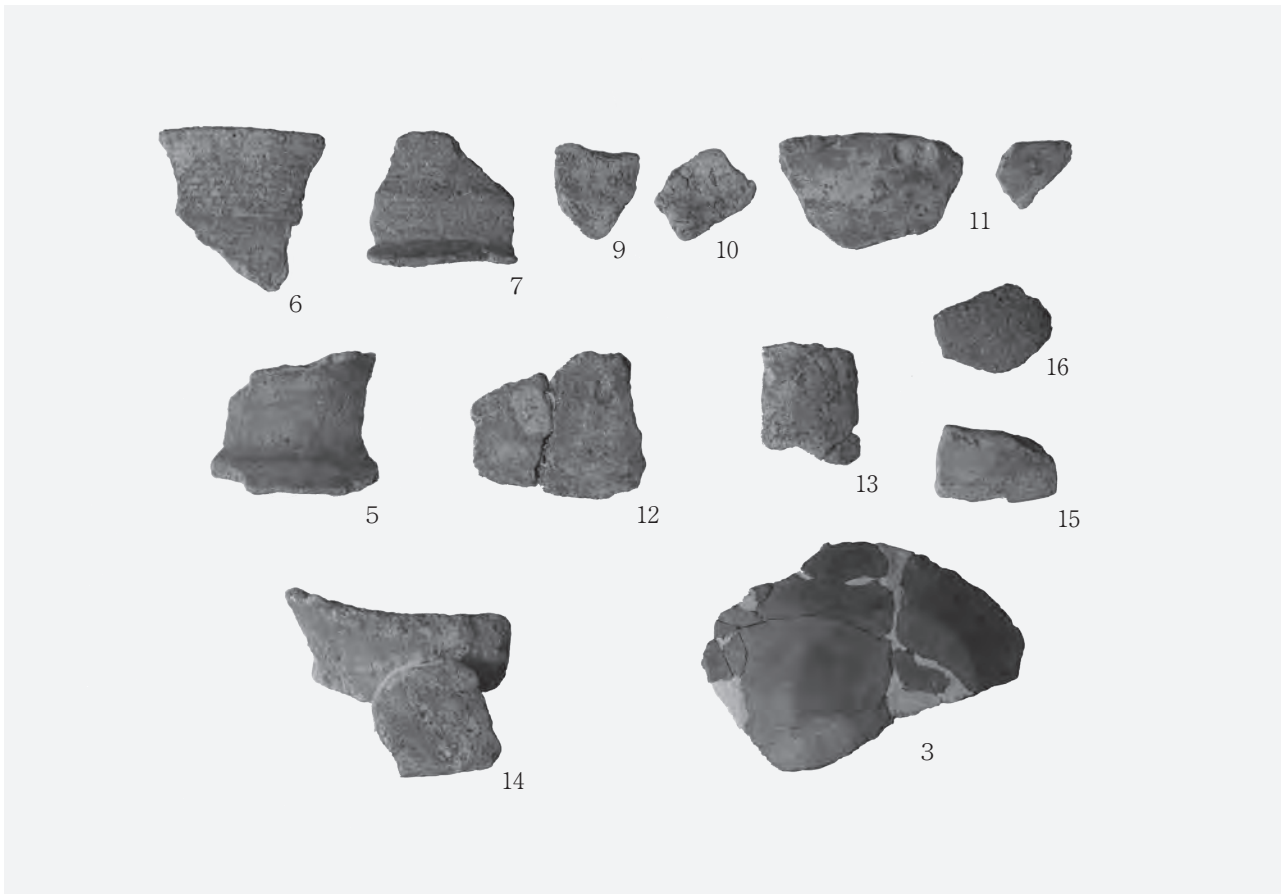
2 マウンド状地形 E
塹壕部清掃状況
北東から



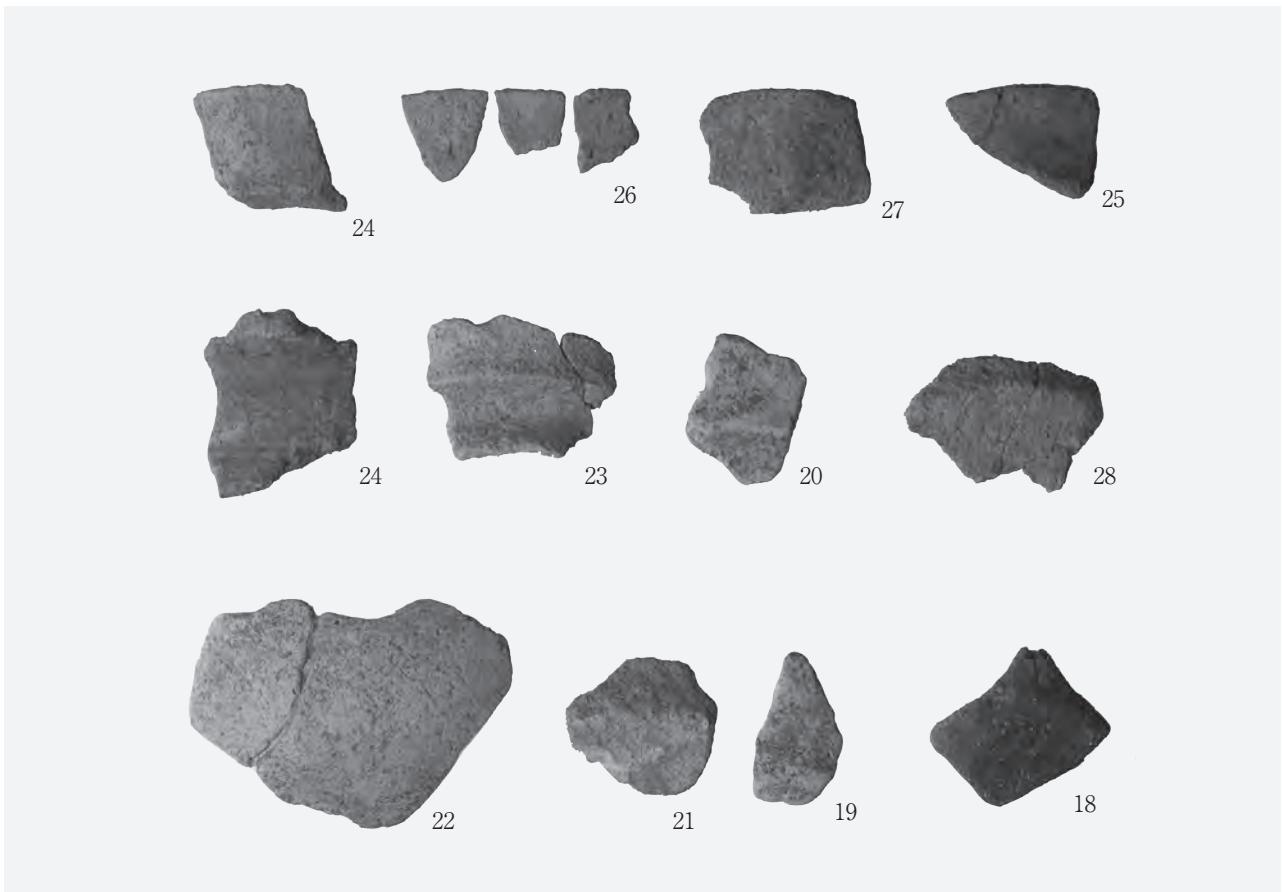
3 トレンチ 1
南側土層断面 北から



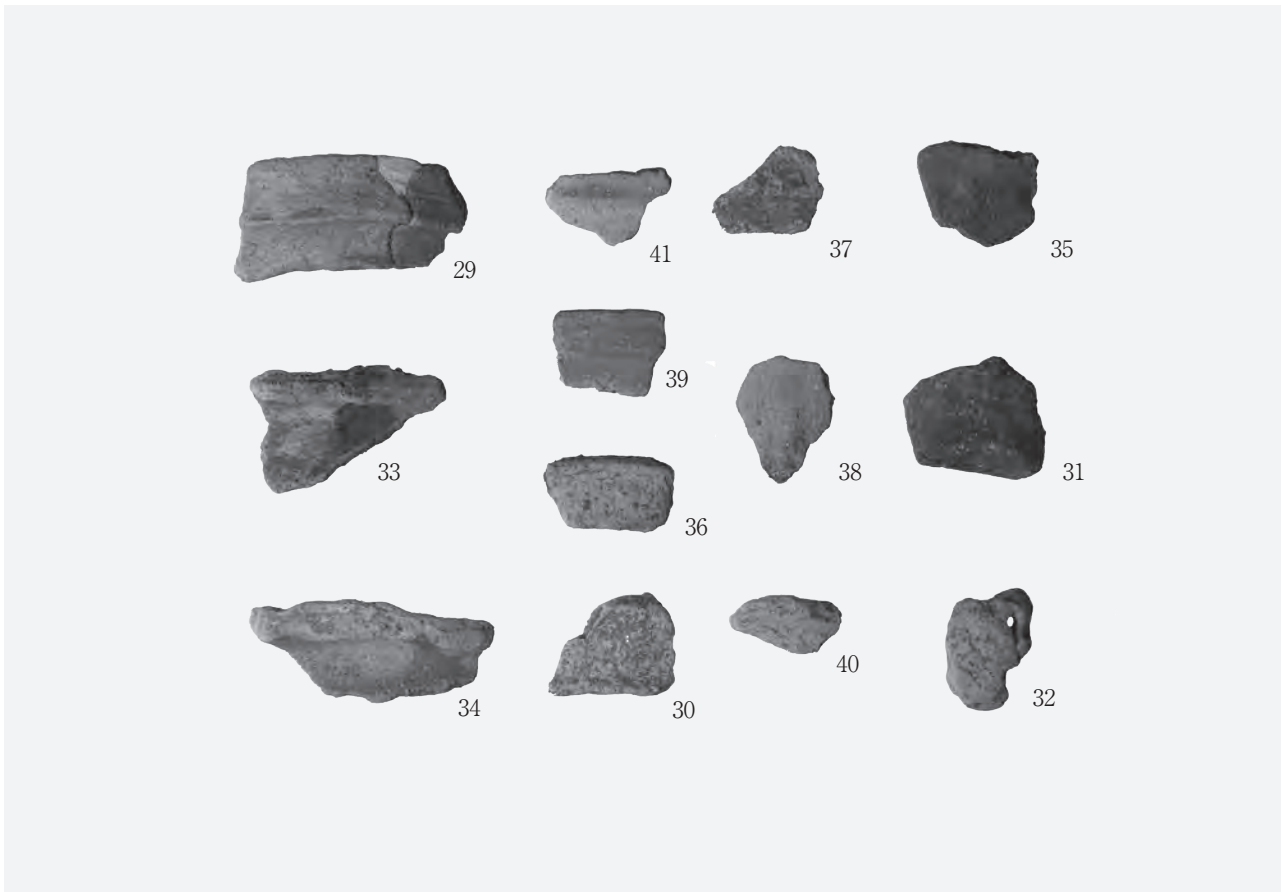
1 松尾頭3号墓 西側周溝・北側周溝出土遺物



1 松尾頭3号墓 西側周溝出土遺物



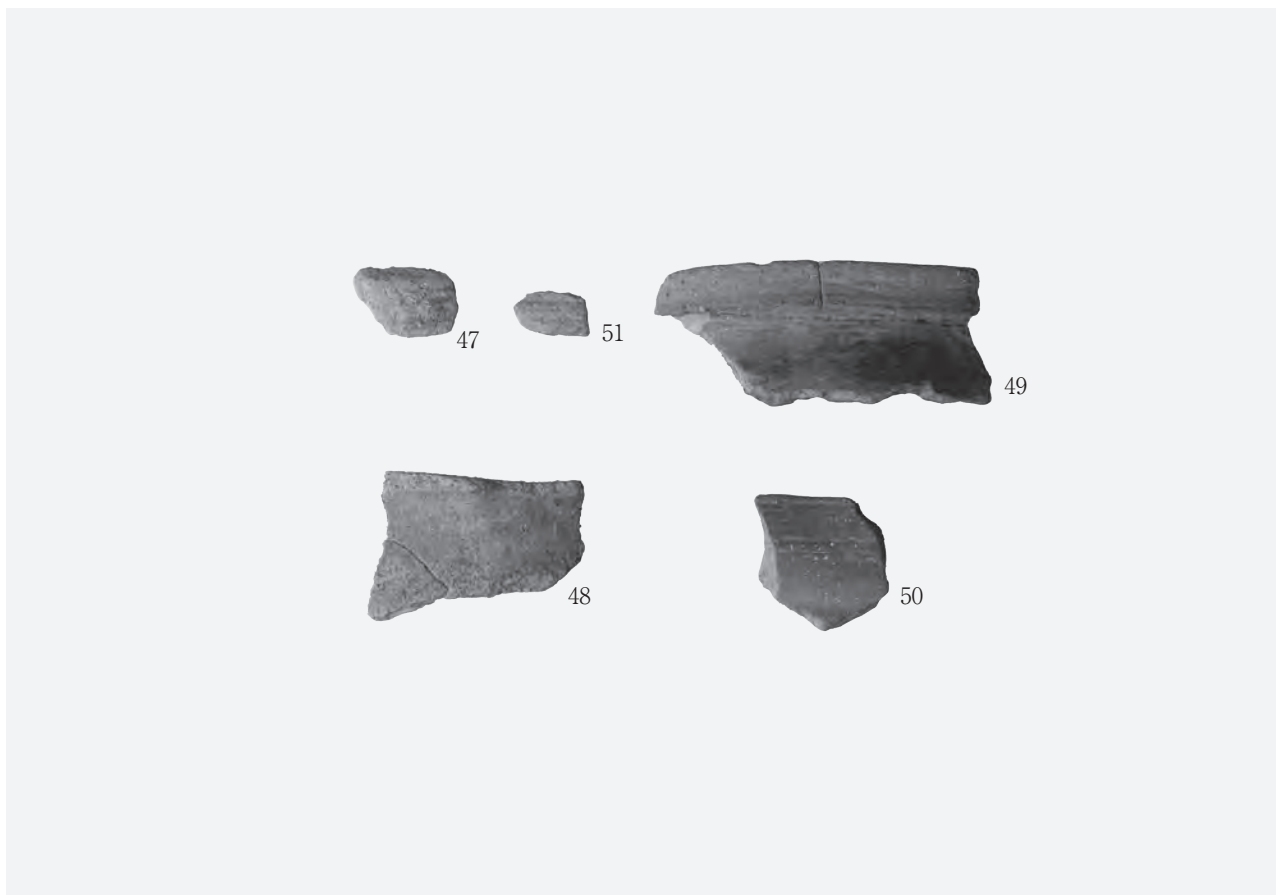
2 松尾頭3号墓 墳頂部・北側周溝・南側周溝出土遺物



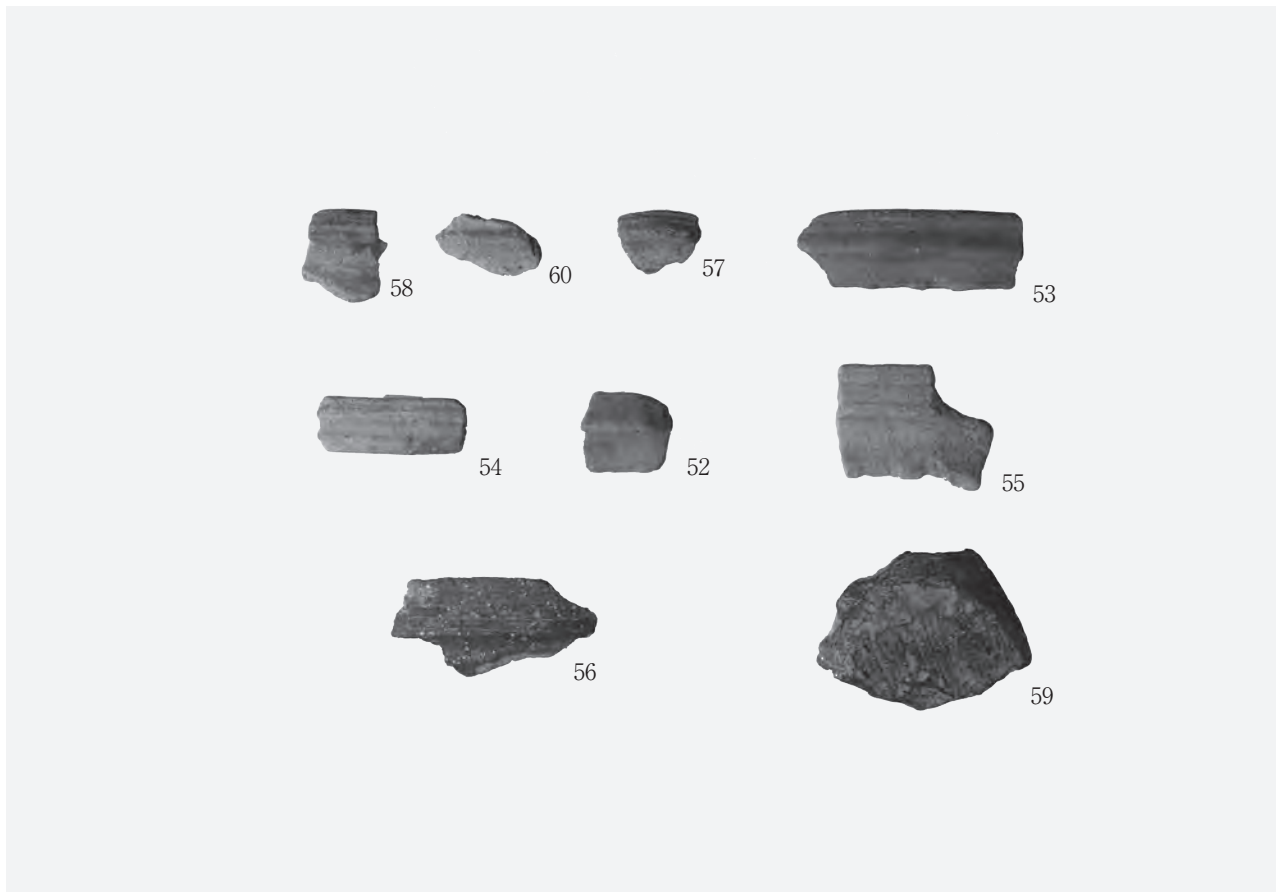
1 松尾頭3号墓 出土遺物



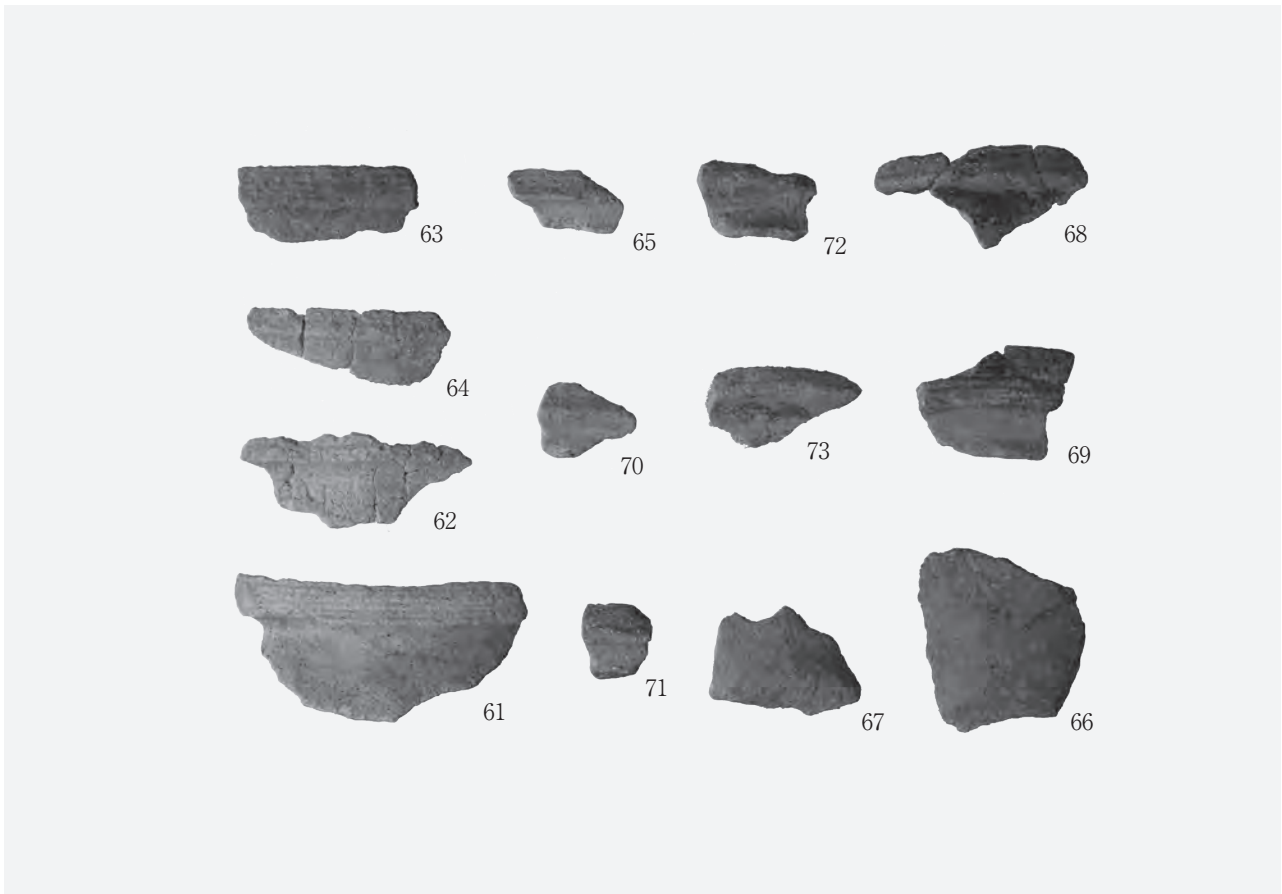
2 松尾頭4号墓・5号墓 出土遺物



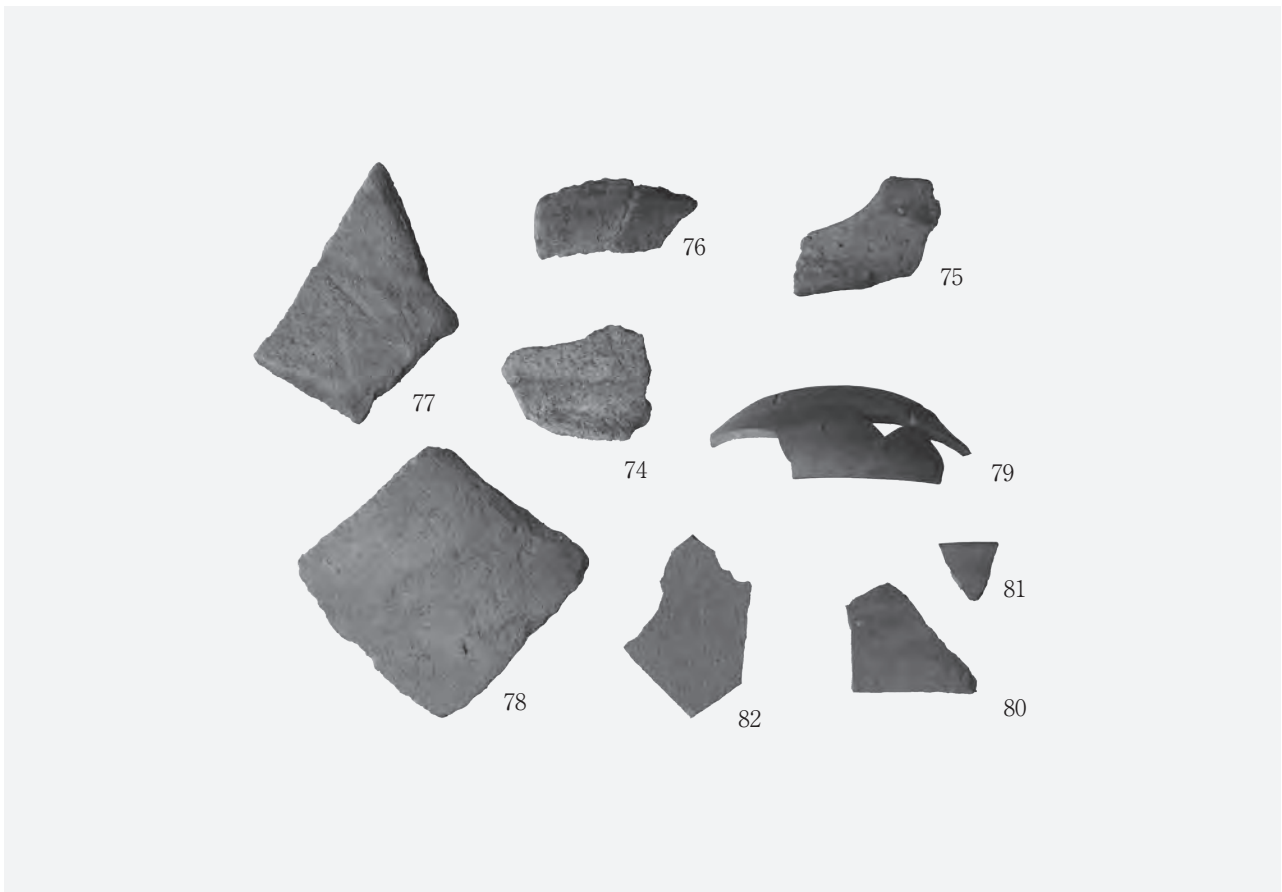
1 3403 遺構・3405 遺構出土遺物 (弥生時代後期前葉)



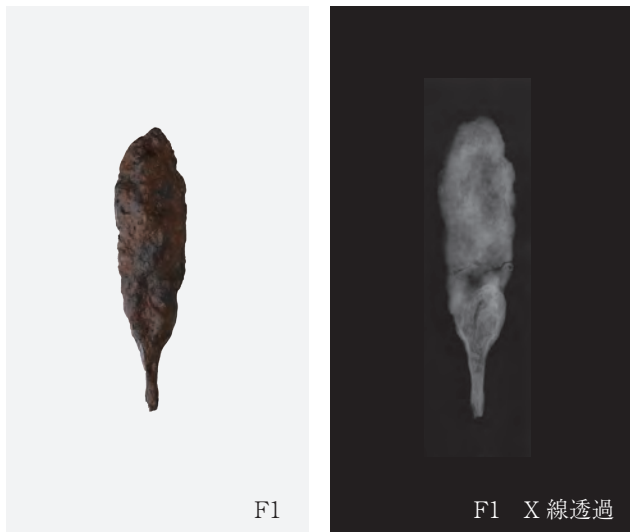
2 3407 遺構出土遺物 (弥生時代後期前葉)



1 遺構外出土遺物



2 遺構外出土遺物



1 松尾頭3号墓 東側周溝出土鉄鎌



2 松尾頭10区出土石器



3 松尾頭1区 マウンド状地形A 出土遺物



4 大山町加茂遺跡出土外来系土器 (参考資料)



5 妻木山2区 SK-86 出土外来系土器



6 松尾頭1区 SI-20 出土外来系土器