



令和4年度鳥取県障がい者芸術・文化作品展

入場無料

あいサポート アートとっとり展^{てん}

鳥取県内の障がいのある人たちが作成したアート作品を一堂に展示する展覧会です。
斬新な表現力と個性、自由な感性があふれるアート作品の数々をぜひご覧ください！

本展

よなごしびじゅつかん

米子市美術館

第1～4展示室

2022.12.3[土]▶12.11[日]

10:00～18:00

(開幕日12.3(土)のみ11:30～開場)

※12/7(水)は休館日 ※全出展作品を展示

中部巡回展

くらよしみらいちゅうしん

倉吉未来中心

アトリウム

2023.1.7[土]▶1.12[木]

9:00～17:00

※受賞作品と中部出展作品を展示

東部巡回展

とっとりけんりつはくぶつかん

鳥取県立博物館

第1・2展示室

2023.1.20[金]▶1.28[土]

9:00～17:00

※1/23(月)は休館日 ※全出展作品を展示

オープニングセレモニー

2022.12.3[土] 11:00～11:30 米子市美術館 ロビー

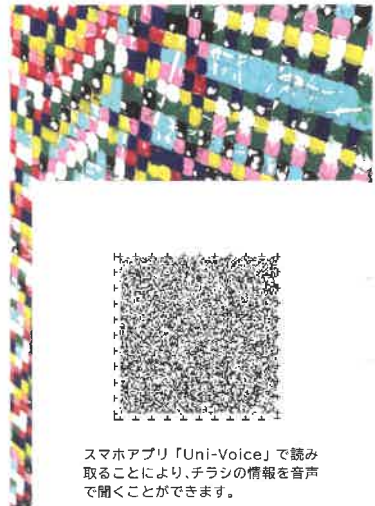
※オープニングセレモニー会場は10:45に開場します

表彰式

2023.1.21[土] 10:00～10:30 鳥取県立博物館 講堂

※表彰式は受賞関係者のみで執り行います

主催 / 鳥取県



スマホアプリ「Uni-Voice」で読み取ることで、チラシの情報を音声で聞くことができます。

あいサポート・アートとっとり展

「あいサポート・アートとっとり展」 展覧会会場での写真撮影ルール

- ・「あいサポート・アートとっとり展」における写真撮影は SNS 投稿などの私用、および非営利目的の場合のみ許可します。撮影された写真を出版、売買、複製、転写、配給およびその他のいかなる営利目的にも利用することはできません。
- ・作品のキャプションに右図のようなマークが書かれた作品は撮影禁止です。
- ・カメラは手で持って撮影してください。フラッシュ、追加照明、一脚、三脚、自撮棒は使用できません。
- ・撮影の際にシャッター音が出る場合は特に、他の観覧者の迷惑とならないようご注意ください。
- ・撮影された作品写真および展示会場写真に、他の観覧者が写っている場合、その写真の公表は写り込んだ方の肖像権に触れる場合があります。人物が写り込まないようにご注意ください。



公式 SNS アカウントのフォローをお願いします

期間内の様々なお知らせ、展覧会情報、変更情報も投稿しています！



https://www.instagram.com/aisapo_ten/



https://www.facebook.com/aisapo_ten



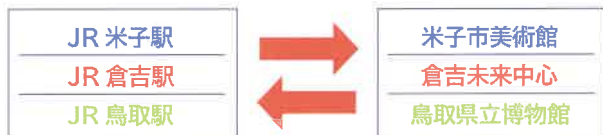
https://twitter.com/aisapo_ten

撮影したお気に入りの作品に「#あいサポ展」を付けてぜひ、投稿してください！



無料福祉タクシーのご案内

体の不自由な方や、妊娠中の方などのために、各会場の最寄駅と会場を結ぶ無料福祉タクシーをご用意します。



ご利用希望の方は「あいサポート・アートとっとり展」運営事務局へ申し込んでください(平日 9:00~17:00)。

☎ 0857-25-3091 〆 0857-25-3092 〃 info@wp-pro.jp

会場へのアクセス

米子市美術館 (米子市中町 12)



- 🚌 米子駅前バスターミナルから各方面行き(松江方面を除く)に乘車。「市役所前」下車徒歩5分。
- 🚗 米子市役所有料駐車場をご利用ください。2時間以内まで無料となりますので、駐車券を受付までお持ちください。美術館横に身体障がい者用駐車場2台、ハートフル駐車場2台があります。

倉吉未来中心 (倉吉市駄経寺町 212-5)



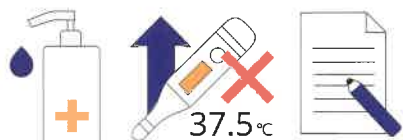
- 🚌 倉吉バスターミナル2番のりば「西倉吉、生田車庫、広瀬行」に乘車。「倉吉パークスクエア(北口)」で下車。徒歩9~12分。
- 🚗 駐車場は、第1~4駐車場まであり、身体障がい者、ハートフル専用駐車場が合計25台あります。

鳥取県立博物館 (鳥取市東町 2丁目 124)



- 🚌 100円バス「くる梨」緑コース「11 仁風閣・県立博物館」下車すぐ。鳥取駅から砂丘・湖山・賀露方面行き「西町」下車徒歩5分。土日祝のみ、ルーベ鯉獅子バス「鳥取城跡」下車徒歩5分。
- 🚗 駐車場は21台、構内駐車場内に車椅子用駐車場が1台あります。そのほか鳥取県庁駐車場を利用。徒歩11分。

感染症予防・拡散防止へのご協力のお願い



入館時には検温、手指消毒、来場者カードのご記入をお願いします。

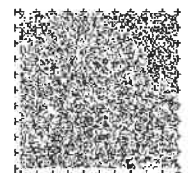
館内では必ずマスクの着用をお願いします。
※マスクは各自でご用意をお願いします。



来場者カードはホームページからダウンロードができ、事前にご記入いただけます。



感覚過敏や気管支炎系の疾患、皮膚疾患などでマスクがつけられない方がいます。この意思表示カードを見かけたら、思いやりとフィジカルディスタンスをお願いします。



スマホアプリ「Uni-Voice」で読み取るにより、チラシの情報を音声で聞くことができます。

展覧会の詳細は公式ホームページを検索!!!



チラシの内容・スケジュールは予告なく変更となる場合があります。更新情報はホームページおよび SNS に掲載しますので、公式 SNS アカウントをフォローしていただくと便利です。



<https://aisupportten.jp/>

あいサポート・アートとっとり展 検索

[主催]鳥取県

〈お問い合わせ〉「あいサポート・アートとっとり展」運営事務局
〒680-0004 鳥取市北園 2丁目 200 番地 (株式会社ウェブブラン・プロモーション内)
TEL 0857-25-3091 / FAX 0857-25-3092 / E-mail info@wp-pro.jp