

こどもの国の年代別等入園者数の内訳

< R3年度 > ※コロナ禍直近

(単位:人)

区分		4月	5月	6月	7月	8月	9月	10月	11月	12月	1月	2月	3月	計	
入園者	有料 個人 団体	個人	2,677	3,971	1,648	2,558	2,353	3,213	4,476	3,955	1,021			3,151	29,062
		10名団体						13							13
		20名団体					20								20
		個人													0
		10名団体													0
		20名団体													0
	高校生	学校行事													0
		個人	35	2	3	21	57		3	3	6			76	206
		10名団体												11	11
		20名団体													0
	中学生	学校行事								17					17
		個人													0
		10名団体													0
		20名団体													0
	計	2,712	3,976	1,651	2,579	2,410	3,256	4,479	3,975	1,030	0	0	3,211	29,329	
無料	小学生	2,829	2,265	1,295	2,298	2,133	2,310	3,571	2,376	168	650	281	1,891	22,370	
	幼児	2,095	3,410	1,683	2,151	1,917	2,917	4,069	3,359	938	903	685	2,148	26,635	
	計	4,924	5,705	2,978	4,449	4,050	5,257	7,640	5,735	1,106	1,553	966	4,039	49,005	
全額 減免 (※)	学生等の祝日等利用	88	177	79	71	56	131	112	77	25	35	35	181	1,073	
	障がい	51	72	21	51	44	56	65	45	8	22	6	58	502	
	介護者	17	77	41	54	59	76	70	69	9	26	9	71	608	
	70歳以上	103	61	33	64	79	71	119	99	33	28	9	123	822	
	介護保険							9					3	12	
	友の会	185	203	127	209	165	204	224	188	71	93	65	182	1,916	
	県主催事業等								16					16	
	学校行事引率	82	81	90	16		42	212	154	27		13	17	734	
	放課後児童クラブ等引率	21			23	2		24	15					64	
	児童福祉施設引率	14	5	19	11	26	14	17	12	11	11		9	149	
	難病等		6					1	2	1				6	
	指定管理者	34	40	25	27	26	23	41	18	10	11	8	12	278	
	計	628	722	438	526	457	621	898	691	194	226	145	671	6,220	
	一部 減免 (※)	友の会同行者		1		4	16	5	3		1			1	31
麒麟獅子バス			5		1	2	1		2				2	13	
福利厚生倶楽部		16	22	2	12	19	17	22	27	4			19	160	
中小企業勤労者福祉団体		1	2		2	2	2	2	2					11	
JAF		91	106	46	159	189	225	137	196	37			132	1,318	
兵庫県学校厚生会		8	14		11	6	7	17	15				8	86	
鳥取ファンクラブ														0	
県民の日														0	
砂丘土産品店		8	65	14	66	14	7	4	7	2			9	196	
やまびこ館・仁風閣														0	
観光事業団事業		23	46	11	40	103	29	40	65	8			22	387	
冬期間											1,237	694		1,931	
子育て応援事業		16	4	30	3		30	7	26	21			10	147	
子育て応援バスポート		33	10	8	140	463	475	20	24	7			51	1,231	
運転免許返納者													0		
訪日外国人	23	46	13	18	43	31	12	16	2	3	6	11	224		
指定管理者	14	13	17	10	33	27	28	28	5			32	237		
計	233	331	111	196	890	851	292	408	87	1,240	700	297	5,972		
合計	8,497	10,737	5,208	8,050	7,827	9,988	13,309	10,812	2,717	3,019	1,811	8,551	90,526		

※ 減免事項の項目の内容は次のとおり

項目	内容	
学生等の祝日等利用	児童、生徒又は学生が祝日等に利用するとき	
障がい	障がい者及びその介護者が利用するとき	
70歳以上	70歳以上の者が利用するとき	
介護	介護保険法の規定による要介護認定又は要支援認定を受けた者及びその介護者が利用するとき	
友の会	こどもの国友の会会員が利用するとき	
県主催事業等	鳥取県が主催、共催又は後援する事業の参加者が利用する場合であって、その都道府県が減免を要請するとき	
学校行事引率	学校、幼稚園及び保育所行事のため、園児及び生徒を引率する職員が利用するとき	
放課後児童クラブ等引率	放課後児童クラブ等の行事のため、児童及び生徒を引率する職員が利用するとき	
児童福祉施設引率	児童福祉施設等児童福祉法に規定される『児童福祉施設』の行事のため、利用者を引率する職員が利用するとき	
難病等	障害者総合支援法における障がい福祉サービス等の対象となる疾患に罹患している者及びその介護者が利用するとき	
指定管理者	指定管理者が特に必要と認めるとき	
全額 減免	友の会同行者	こどもの国友の会会員に同行した入園者(5名まで)が利用するとき
	麒麟獅子バス	ループ麒麟獅子バスを利用したものが利用するとき
	福利厚生倶楽部	福利厚生倶楽部会員が利用するとき
	中小企業勤労者福祉団体	中国・四国地区中小企業勤労者福祉団体連絡協議会加盟団体会員が利用するとき
	JAF	JAF(日本自動車連盟)が会員が利用するとき
	兵庫県学校厚生会	兵庫県学校厚生会会員が利用するとき
	鳥取ファンクラブ	ふるさと鳥取ファンクラブ会員が利用するとき
	県民の日	県民の日(9月12日)に利用するとき(県民の日が休日の場合は翌日)
	砂丘土産品店	鳥取砂丘において、観光客を相手とする土産品等を販売している者の発行する『鳥取砂丘こどもの国利用割引券』を提示した者が利用するとき
	やまびこ館等	やまびこ館又は仁風閣の発行する『鳥取砂丘こどもの国利用割引券』を提示した者が利用するとき
	観光事業団事業	観光事業団が実施又は承認することこどもの国の利用促進のための企画の参加者が利用するとき
	冬期間	冬期間(1月～2月)に利用するとき
	子育て応援事業	平日に実施する子育て応援事業に参加する者が利用するとき
	子育て応援バスポート	鳥取県と共同実施している『子育て応援バスポート』を提示した者が利用するとき
運転免許返納者	運転免許返納者及びその付き添いの者(1名までとする)が利用するとき	
訪日外国人観光客	訪日外国人観光客が自身の旅券を提示したとき	
指定管理者	指定管理者が特に必要と認めるとき	
キャン場減免	児童、生徒又は学生が祝日等に利用するとき	

こどもの国キャンプ場の利用者の内訳・団体の利用状況

【表1】こどもの国キャンプ場利用者の内訳(H31～R3年度)

(単位:人)

		H31年度							
月		5	6	7	8	9	10	計	
利用者数 (人)	団体利用(人)	26	60	332	513	140	263	1,334	
	個人利用(人)	7	0	466	1,006	21	0	1,500	
	内訳	県内者(人)	0	0	44	136	10	0	190
		割合(%)	0	—	9.4	13.5	47.6	—	13
		県外者(人)	7	0	422	870	11	0	1,310
		割合(%)	100	—	90.6	86.5	52.4	—	87.3
	計	33	60	798	1,519	161	263	2,834	
		R2年度							
月		5	6	7	8	9	10	計	
利用者数 (人)	団体利用(人)	0	0	95	85	153	74	407	
	個人利用(人)	0	0	148	448	34	42	672	
	内訳	県内者(人)	0	0	47	45	0	0	92
		割合(%)	—	—	31.8	10.0	0.0	—	14
		県外者(人)	0	0	101	403	34	42	580
		割合(%)	—	—	68.2	90.0	100.0	—	86.3
	計	0	0	243	533	187	116	1,079	
		R3年度							
月		5	6	7	8	9	10	計	
利用者数 (人)	団体利用(人)	0	10	44	40	125	54	273	
	個人利用(人)	0	0	537	355	0	0	892	
	内訳	県内者(人)	0	0	164	36	0	0	200
		割合(%)	—	—	30.5	10.1	—	—	22
		県外者(人)	0	0	417	319	0	0	692
		割合(%)	—	—	77.7	89.9	—	—	77.6
	計	0	10	581	395	125	54	1,165	

【表2】団体の利用状況(H31～R3年度)

(単位:人)

	H31年度	R2年度	R3年度
利用団体数(団体)	26	13	11
(うち県内団体数)	19	9	4
利用者数(人)	1092	353	250
(うち県内利用者数)	662	217	101

※表2の人数の合計が表1の団体利用者数と一致しないのは、表1は延べ利用者数で計算しているため

(例)1泊+デイの利用者 : 表1では、表2の人数×2 として計算。

2泊の利用者 : 表1では、表2の人数×2 として計算。

こどもの国におけるイベントの実施状況

こどもの国では、子どもから親までが楽しめるイベントを年間約 300 回開催しています。

1 開催イベントの分野(R4年度の計画を記載)

以下 8 つの分野での各種イベントを実施中

分野	趣旨及び効果	回数
①親子ふれあい	家族とのふれあいの場を通して家族の愛着関係の深まりを期待	112
②子育て支援	保護者の仲間づくりや男性の育児参加を推進	33
③創作体験活動	創作活動により子どもたちの発想力と創造力を育む	46
④学習的機能	自然科学や環境問題を学ぶ場を提供し、学びへの興味を引き出す	67
⑤仲間づくり推進	自然の中での集団体験により仲間づくりの場を提供	11
⑥文化・芸術祭典	地域の伝統文化に触れ、文化を継承していく心を育む	13
⑦異世代ふれあい	高齢者の経験や知識に触れることで、人を敬う心を育む	5
⑧異文化交流	世界の様々な文化への興味関心を引き出す	5
計		292

2 主なイベント

※これまで実施したものを記載(毎年継続して実施しているものが多い。)なお、【 】内は参加者数。

①とっとり GOOD FOOD MARKET MARUCOLLA (R1.6)

4回目となる(株)サンインマルイ主催の食育イベント。100を超えるブースが出店し、ワークショップやパフォーマンスで盛り上がった。【3,887人】

②ふれあい動物村 (R1.7~8)

ポニーの乗馬体験、うさぎやモルモットとのふれあい体験イベントを期間限定で実施。【2,384人】

③家族で楽しもう！お正月遊び (R2.1)

お正月休みの期間に、凧揚げ、コマ回し、羽根つき、かるた等の実施イベントを実施。【1,966人】

④砂丘クイズラリー (R2.8)

鳥取砂丘にまつわるクイズを解き、参加者は砂丘に詳しくなった【381人】

⑤トロピカルージュ！プリキュアショー (R3.3)

毎年大人気のキャラクターショーで、天候にも恵まれ多くの客が多かった。【2,000人】

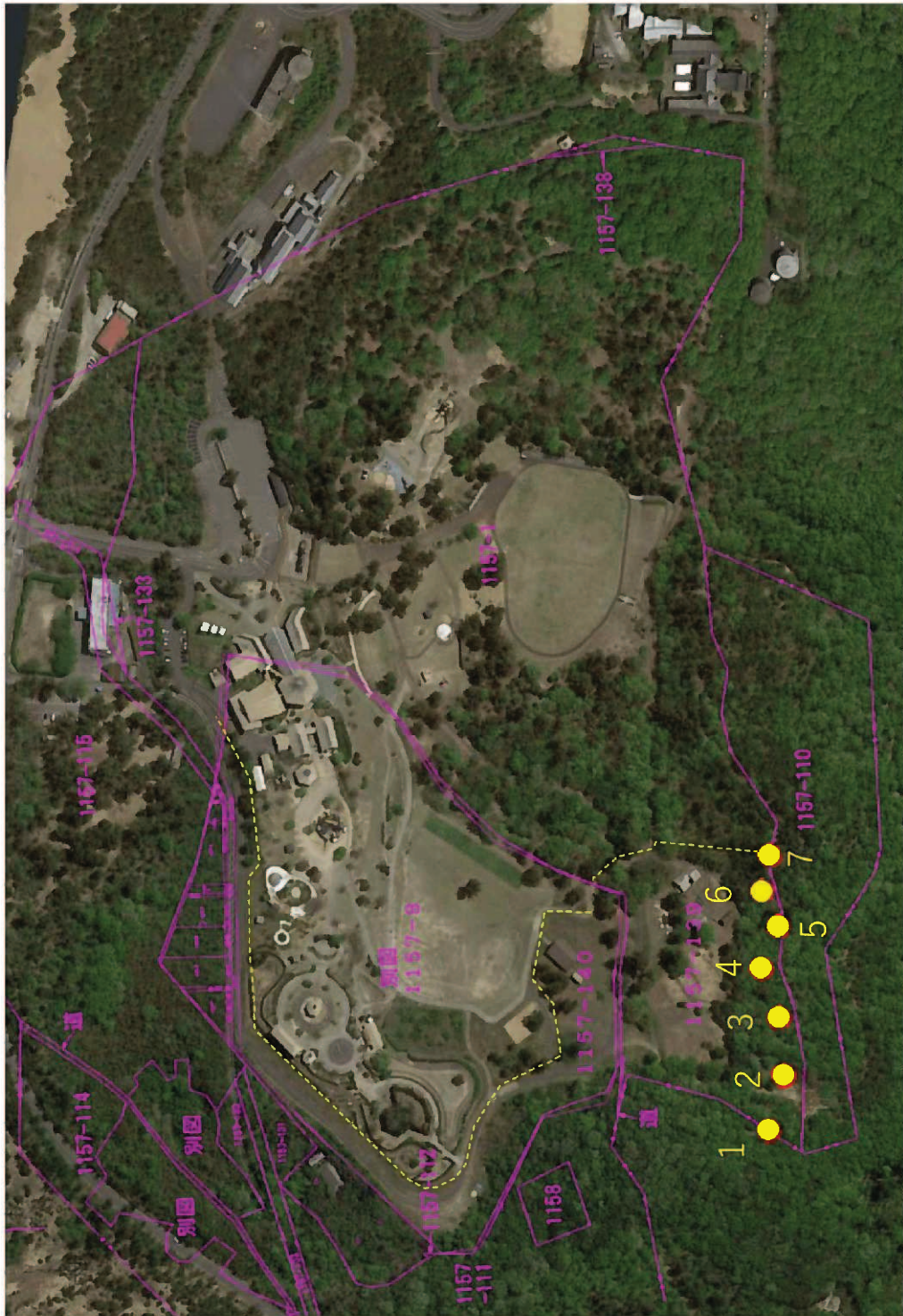
⑥はたらく自動車がやってくる (R3.9)

子どもに人気の車両の展示・見学イベント。クリーンエネルギーの水素自動車も参加。【1,000人】

※イベント実施状況の詳細については、県ホームページで指定管理者の管理状況として公表しています。

URL : <https://www.pref.tottori.lg.jp/31522.htm>

こどもの国キャンプ場(1157-139、140)と県保安林(1157-110)の境界

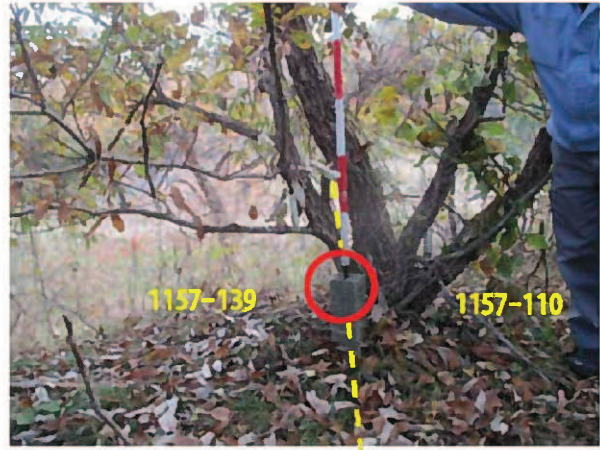


◎公図と空中写真と杭の位置はおおよその参考であり、現地にはコンクリート杭があるのでその境界によること。

◎なお、それぞれの杭付近の写真は別添のとおり。

県保安林(1157-110)との境界標写真

杭:No1



杭:No2



杭: No3



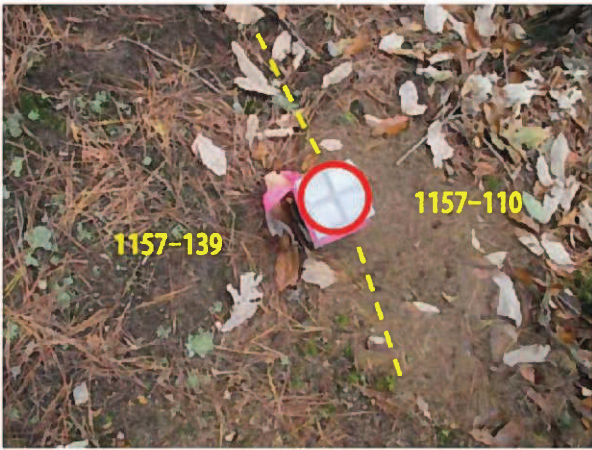
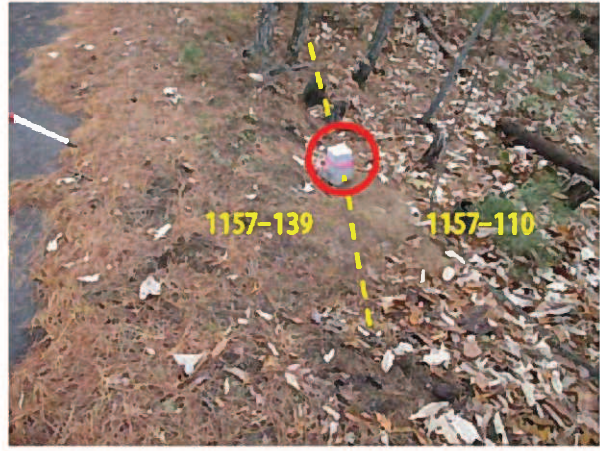
杭: No4



杭: No5



杭: No6



杭: No7

