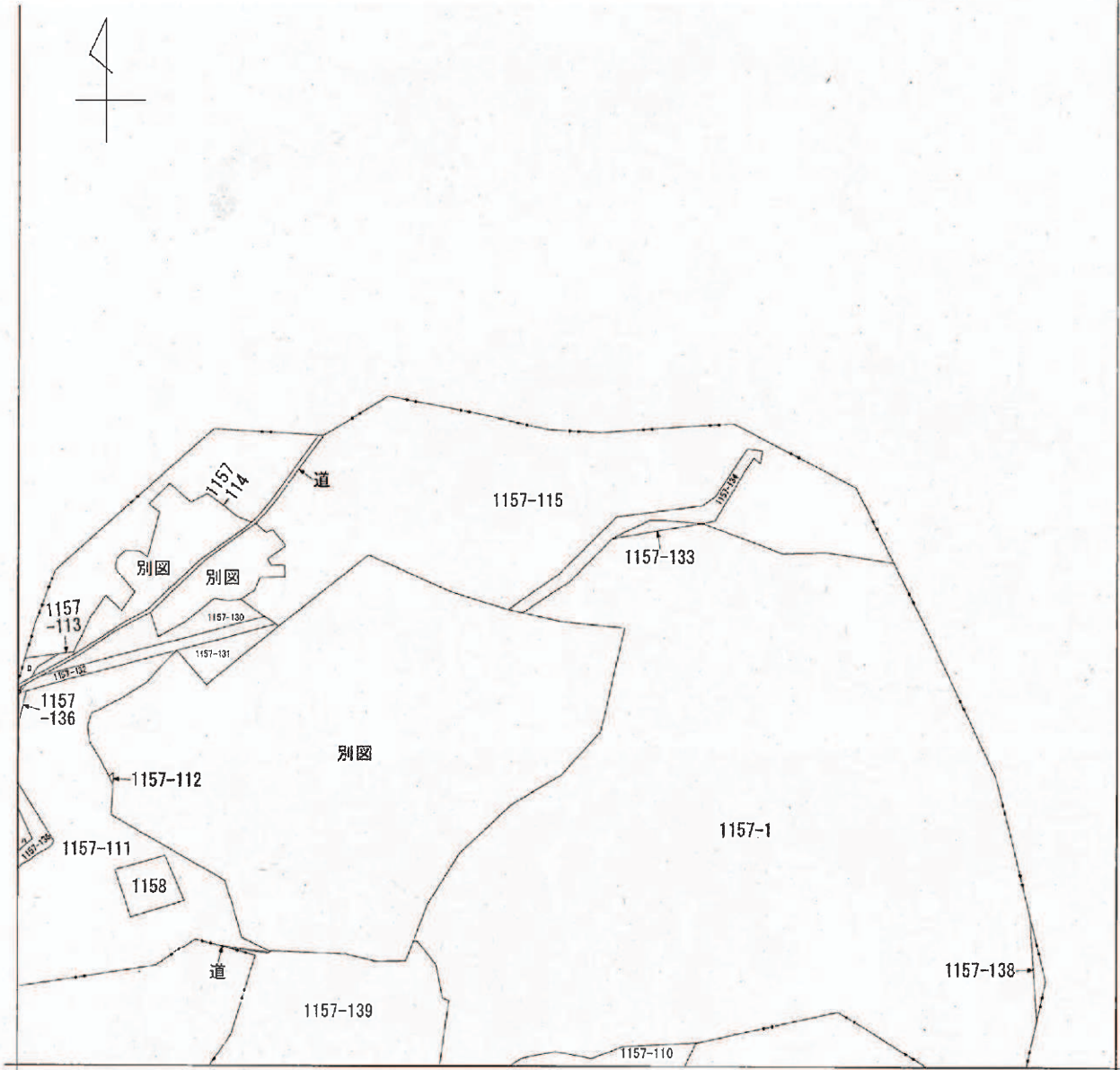


# 1. 土地の公図等

## (1) サイクリングターミナル及び柳茶屋キャンプ場



請求部分	所在 鳥取市浜坂字柳茶屋				地番	1157番115			
出力尺	縮尺不明	精度区	座標系又は記号	分類	地図に準ずる図面			種類	旧土地台帳附属地図
作成年月日				備付年月日(原図)				補事項	

請求番号：7-2  
(1/1)

公用

表題部 (土地の表示)		調製	平成9年2月6日	不動産番号	2700000260751
地図番号	余白	筆界特定	余白		
所在	鳥取市浜坂宇柳茶屋			余白	
①地番	②地目	③地積 m <sup>2</sup>		原因及びその日付〔登記の日付〕	
1157番115	山林	40576		1157番1から分筆 〔昭和45年5月1日〕	
余白	余白	38678		③1157番115、1157番133、1157番134に分筆 〔昭和53年4月14日〕	
余白	余白	余白	昭和63年法務省令第37号附則第2条第2項の規定により移記 平成9年2月6日		

権利部 (甲区) (所有権に関する事項)			
順位番号	登記の目的	受付年月日・受付番号	権利者その他の事項
1	所有権移転	昭和45年6月1日 第10583号	原因 昭和45年4月30日私下 所有者 鳥取市 順位2番の登記を移記
	余白	余白	昭和63年法務省令第37号附則第2条第2項の規定により移記 平成9年2月6日



これは登記記録に記載されている事項の全部を証明した書面である。ただし、登記記録の乙区に記載されている事項はない。

令和4年2月2日  
鳥取地方法務局

登記官

渡邊 徹 志 郎



\* 下線のあるものは仮清算債であることを示す。

表題部 (土地の表示)		調製	平成9年2月6日	不動産番号	2700000260750
地図番号	余白	筆界特定	余白		
所在	鳥取市浜坂字柳茶屋			余白	
①地番	②地目	③地積 m <sup>2</sup>		原因及びその日付(登記の日付)	
1157番114	山林	11050		1157番1から分筆 (昭和45年5月1日)	
余白	余白	余白		昭和63年法務省令第37号附則第2条第2項 の規定により移記 平成9年2月6日	

権利部 (甲区) (所有権に関する事項)			
順位番号	登記の目的	受付年月日・受付番号	権利者その他の事項
1	所有権移転	昭和45年6月1日 第10583号	原因 昭和45年4月30日払下 所有者 鳥取市 順位2番の登記を移記
	余白	余白	昭和63年法務省令第37号附則第2条第2項 の規定により移記 平成9年2月6日



これは登記記録に登録されている事項の全部を証明した書面である。ただし、登記記録の乙区に登録されている事項はない。

令和4年2月2日  
鳥取地方法務局

登記官

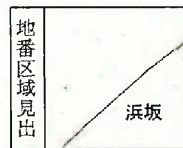
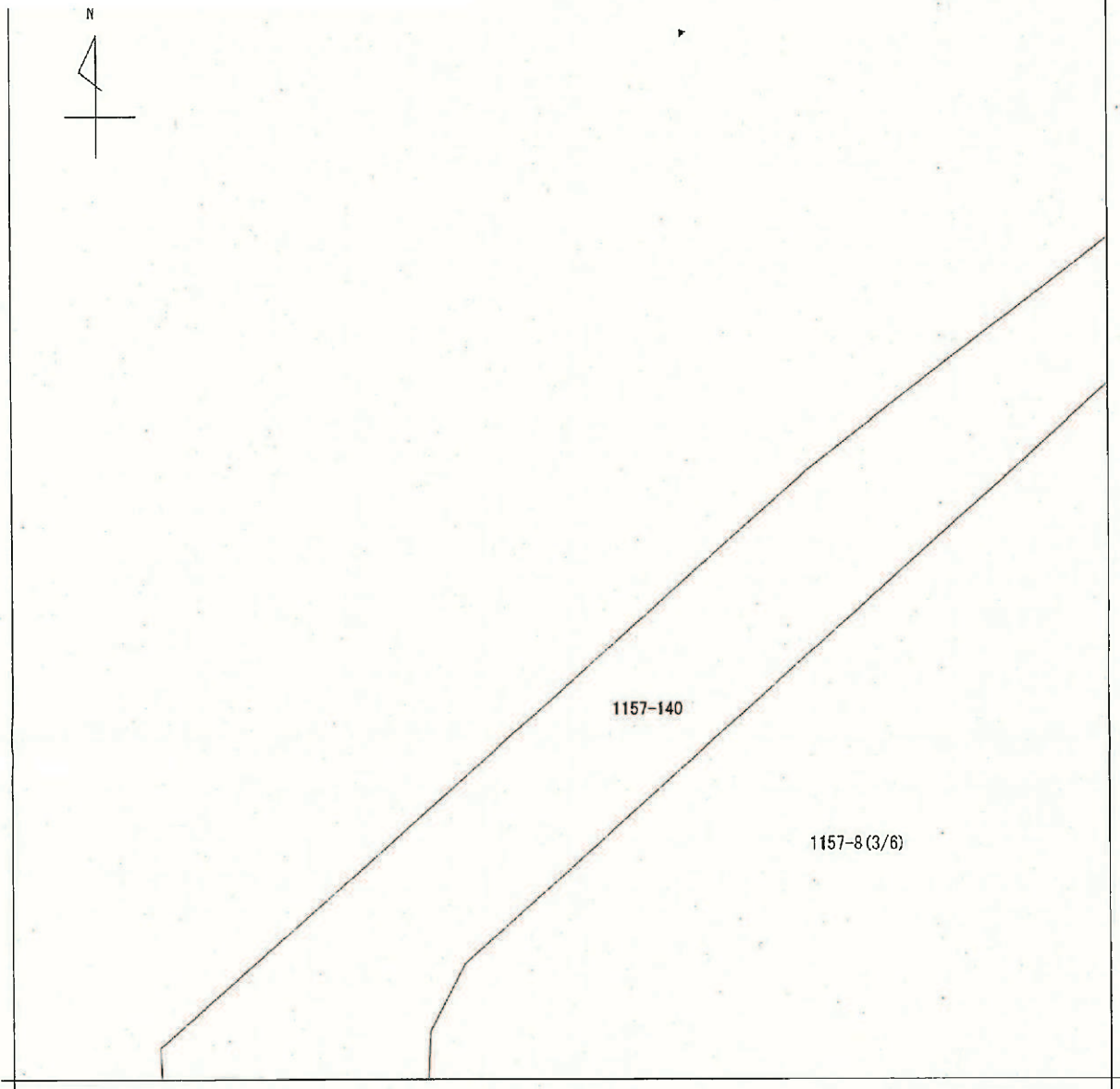
渡邊徹志郎



\* 下線のあるものは抹消事項であることを示す。

# 1. 土地の公図等

## (2) こどもの国キャンプ場



請求部	所在	鳥取市浜坂字柳茶屋			地番	1157番8			
出縮	力尺	1/600	精度区	甲三	座標系 番号又は 記号	分類	地図(法第14条第1項)	種類	土地改良所在図
作成年月日	昭和43年12月24日			備付年月日 (原図)				補記事項	

これは地図に記載されている内容を証明した書面である。

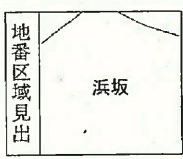
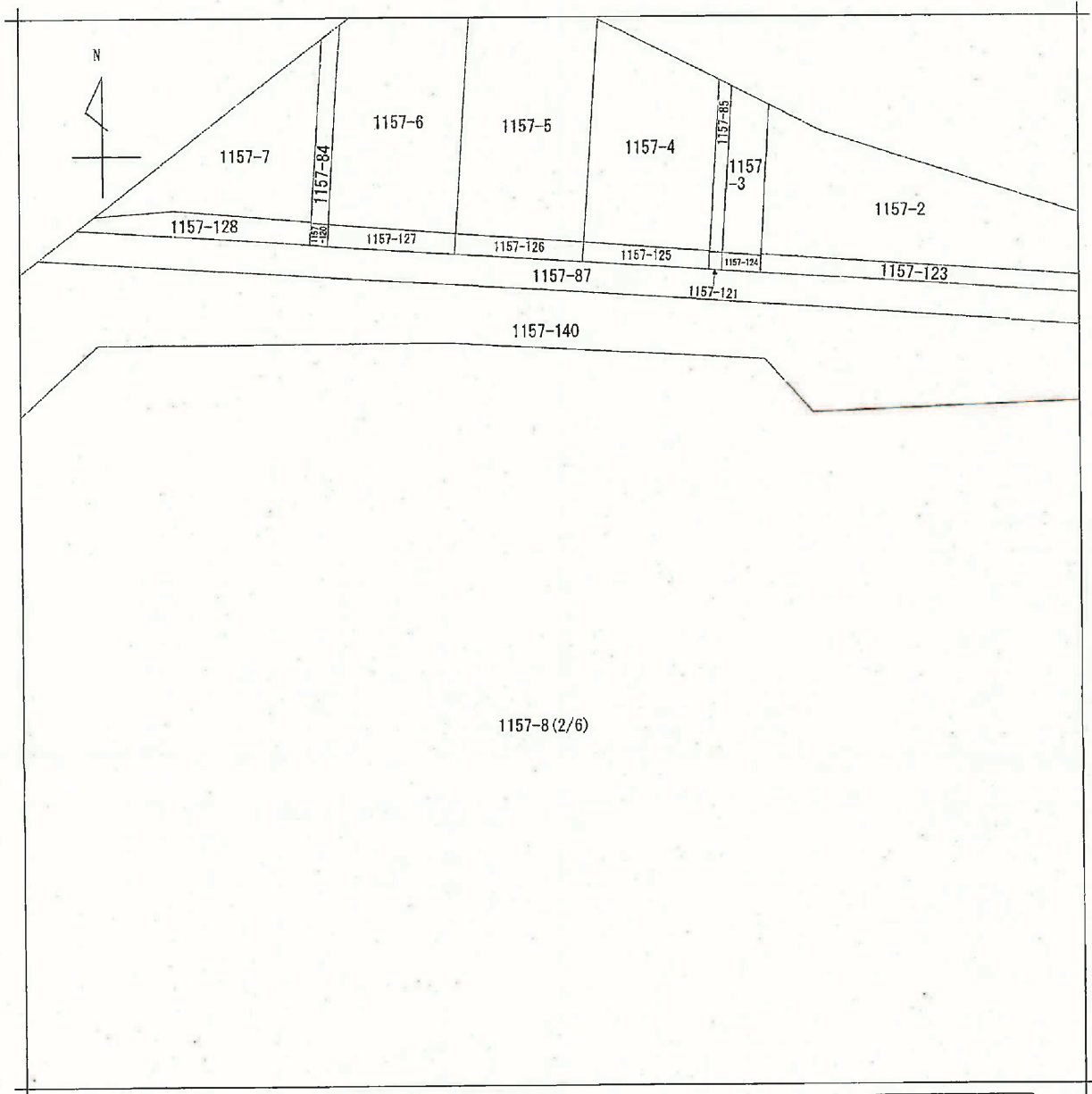
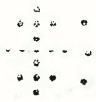
令和4年1月20日  
鳥取地方務局

請求番号：13-8  
(1/6)

登記官

渡邊徹志郎





請求部分	所在	鳥取市浜坂字柳茶屋			地番	1157番8			
出縮力尺	1/600	精度区分	甲三	座標系番号又は記号	分類	地図(法第14条第1項)		種類	土地改良所在図
作成年月日	昭和43年12月24日			備付年月日(原図)			補事項		

これは地図に記載されている内容を証明した書面である。

令和4年1月20日  
鳥取地方方法務局

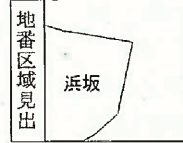
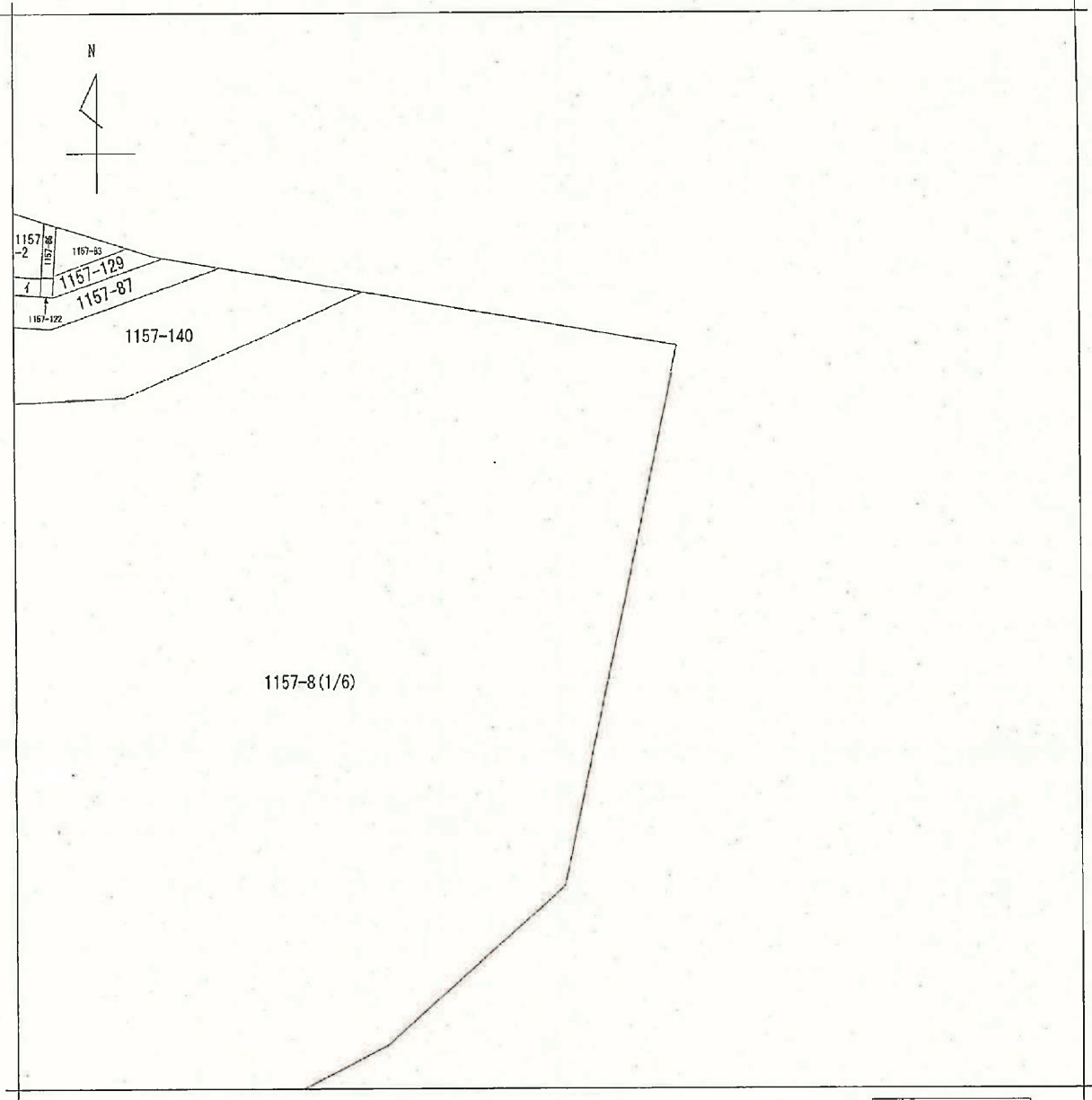
請求番号: 13-8  
(2/6)

登記官

渡邊徹志郎



4 1157-123



請求部分	所在	鳥取市浜坂字柳茶屋				地番	1157番8				
出縮	力尺	1/600	精度区分	甲三	座標系 番号又は 記号	分類	地図(法第14条第1項)		種類	土地改良所在図	
作成 年月日	昭和43年12月24日				備付 年月日 (原図)				補記 事項		

これは地図に記録されている内容を証明した書面である。

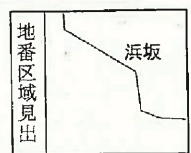
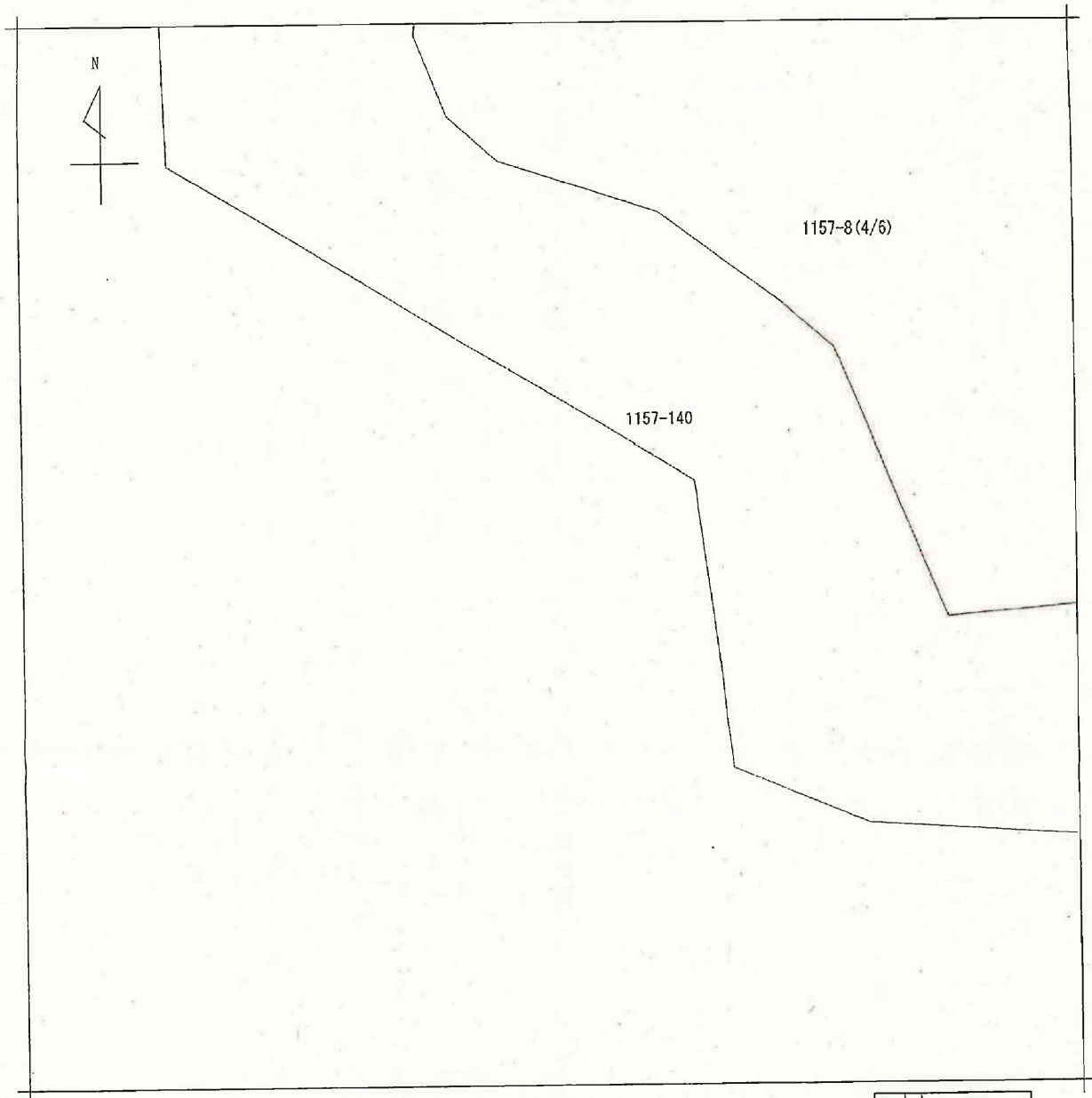
令和4年1月20日  
鳥取地方法務局

請求番号：13-8  
(3/6)

登記官

渡邊徹志郎





請求部	所在	鳥取市浜坂字柳茶屋				地番	1157番8		
出力縮尺	1/600	精度区分	甲三	座標系又は記号	分類	地図(法第14条第1項)		種類	土地改良所在図
作成年月日	昭和43年12月24日			備付年月日(原図)			補事項		

これは地図に記載されている内容を証明した書面である。

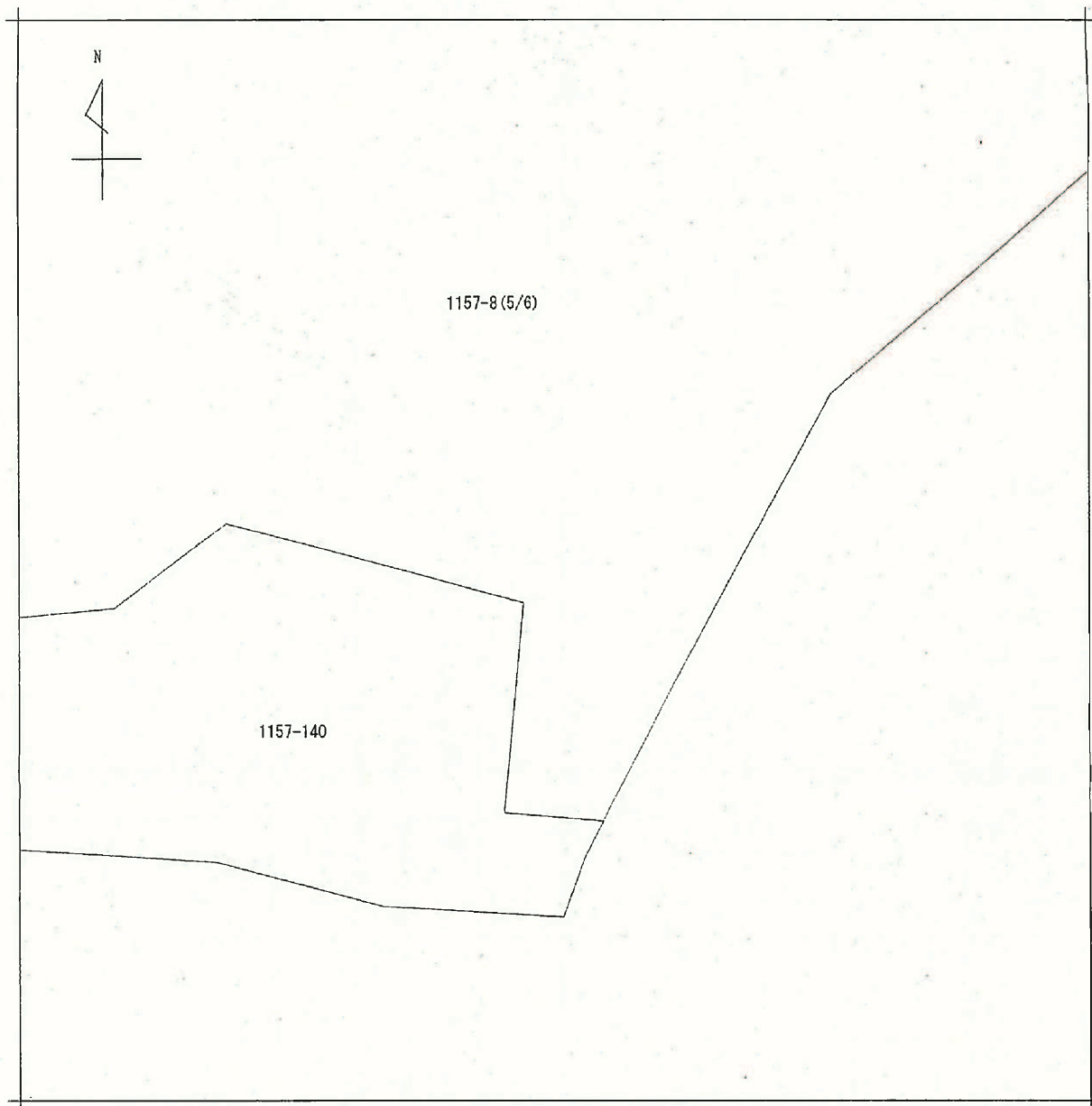
令和4年1月20日  
鳥取地方法務局

請求番号：13-8  
(4/6)

登記官

渡邊徹志郎





請求部分	所在 鳥取市浜坂字柳茶屋				地番	1157番8			
出力縮尺	1/600	精度区分	甲三	座標系 番号又は 記号	分類	地図(法第14条第1項)		種類	土地改良所在図
作成年月日	昭和43年12月24日			備付年月日 (原図)	補事項				

これは地図に記載されている内容を証明した書面である。

令和4年1月20日  
鳥取地方務局

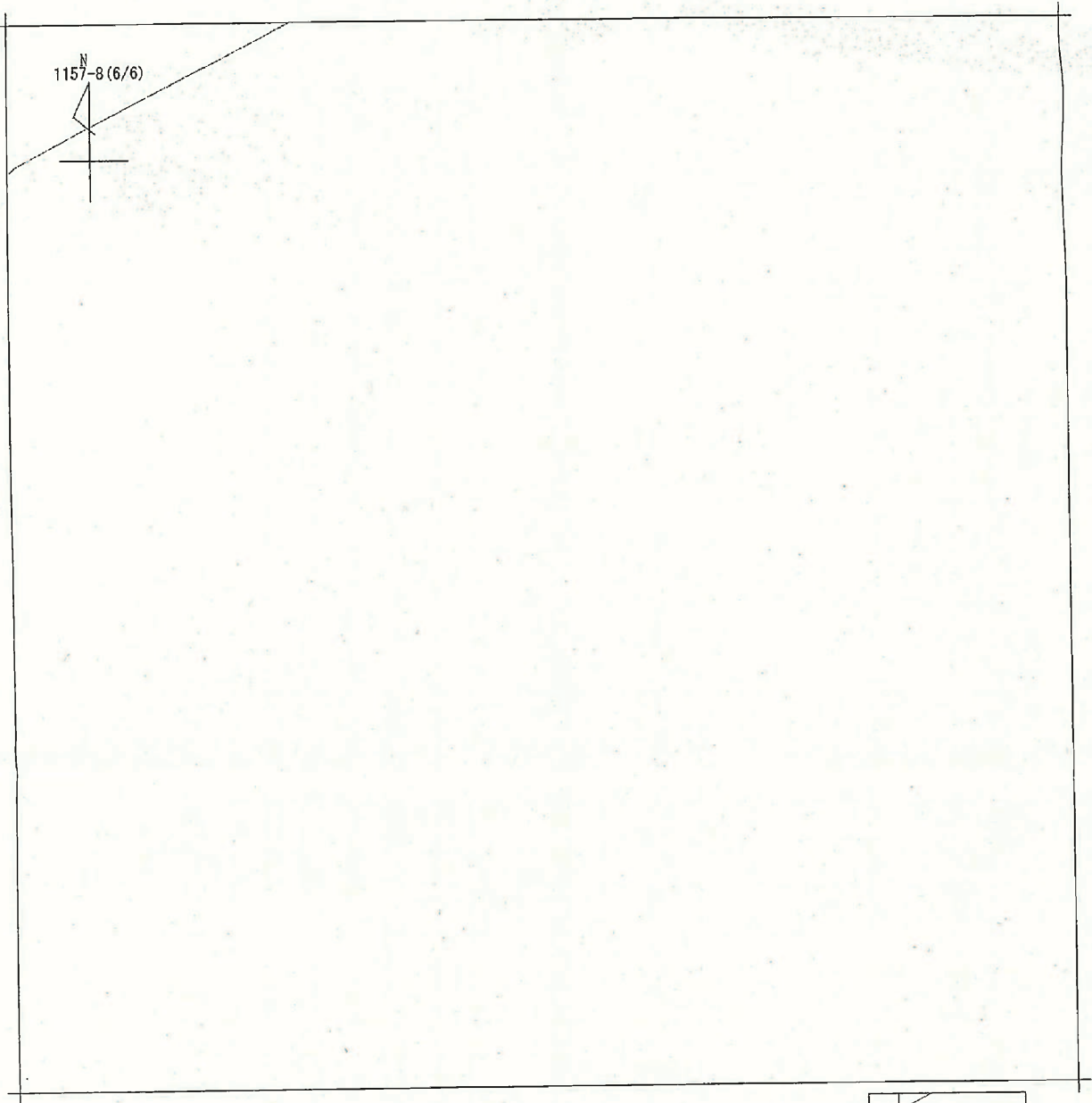
請求番号：13-8  
(5/6)

登記官

渡邊徹志郎







地番区域見出  
 浜坂

請求部	所在	鳥取市浜坂字柳茶屋			地番	1157番8			
出力縮尺	1/600	精度区分	甲三	座標系又は番号記号	分類	地図(法第14条第1項)		種類	土地改良所在図
作成年月日	昭和43年12月24日			備付年月日(原図)			補事項		

これは地図に記録されている内容を証明した書面である。

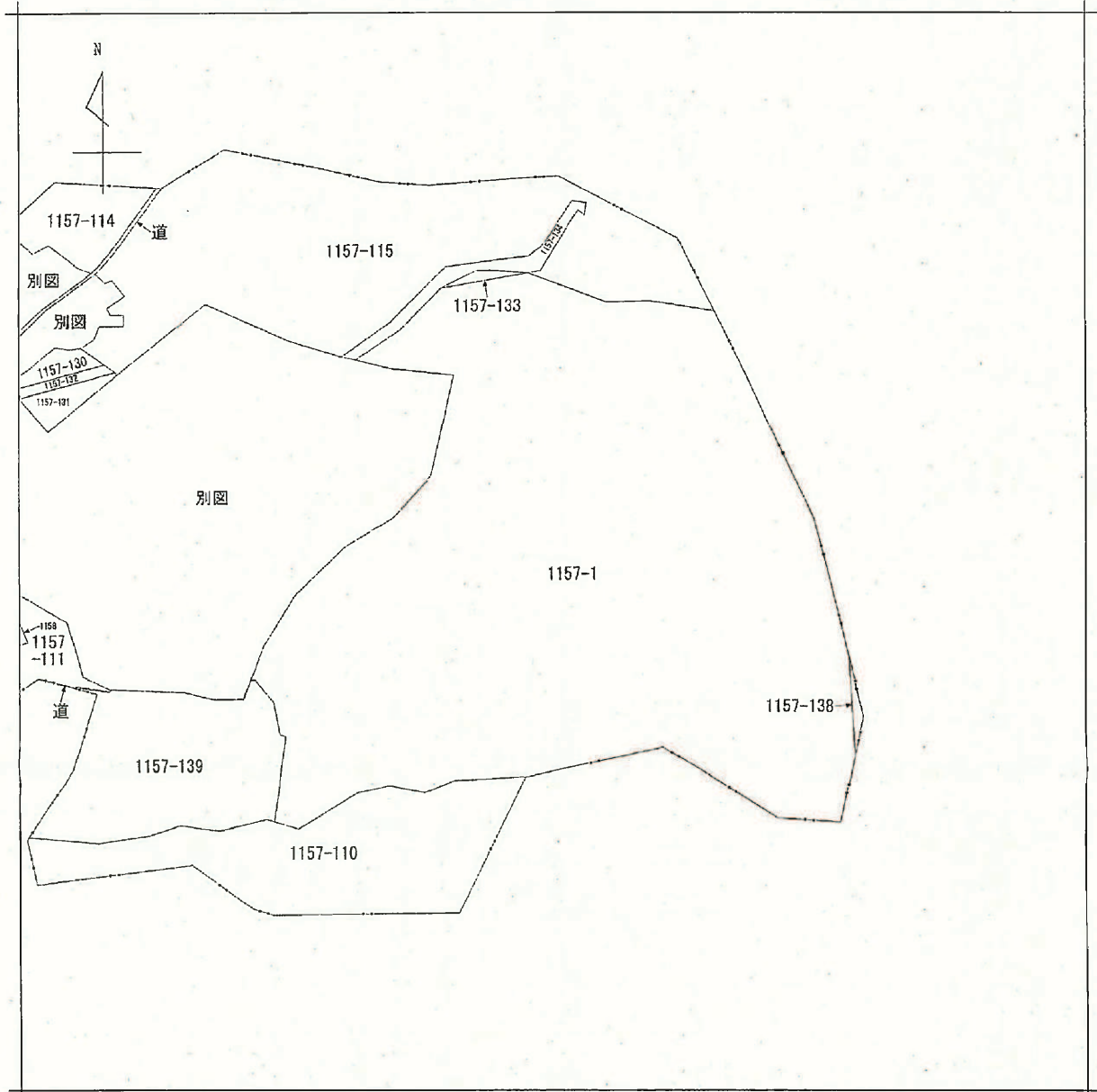
令和4年1月20日  
 鳥取地方務局

請求番号：13-8  
 (6/6)

登記官

渡邊徹志郎





(注) 地図に準ずる図面は、土地の区画を明確にした不動産登記法所定の地図が備え付けられるまでの間、これに代わるものとして備え付けられている図面で、土地の位置及び形状の概略を記載した図面です。



請求部	所在	鳥取市浜坂字柳茶屋			地番	1157番1			
出力縮尺	縮尺不明	精度区分		座標系又は記号	分類	地図に準ずる図面		種類	旧土地台帳附属地図
作成年月日				備付年月日(原図)			補記事項		

これは地図に準ずる図面に記録されている内容を証明した書面である。

令和4年1月20日  
鳥取地方務局

請求番号：13-7  
(1/1)

登記官

渡邊徹志郎



登記年月日：令和4年1月13日

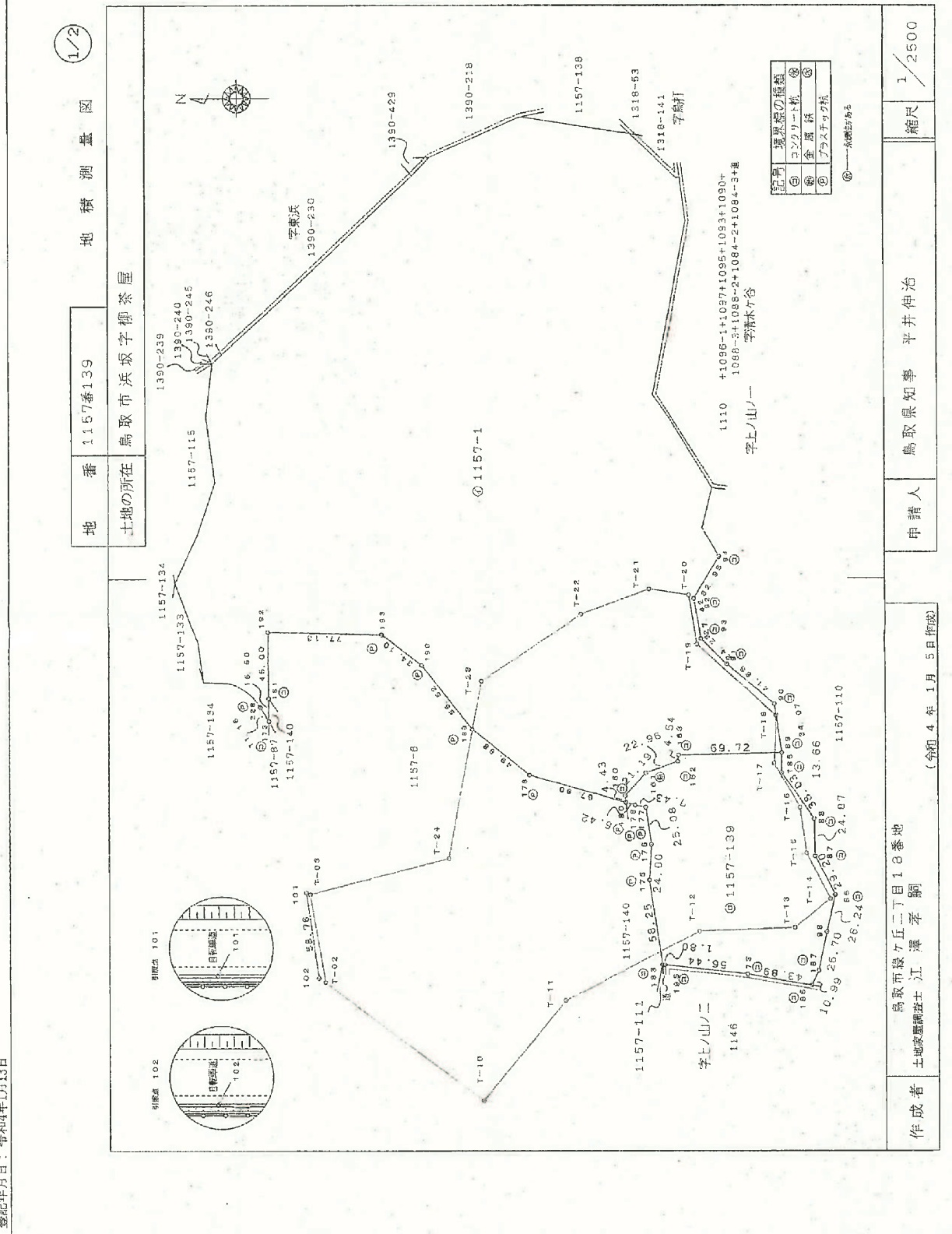
これは図面に記載されている内容を証明した書面である。  
 令和4年1月20日 鳥取地方方法務局 登記部

登記部

渡邊 徳太郎

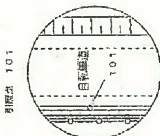


請求番号：13-10



1/2

地番 1157番139  
 土地の所在 鳥取市浜坂字柳茶屋



記号	境界線の種類
①	コンクリート柵
②	金属柵
③	プラスチック柵
④	—

作成者 鳥取市緑ヶ丘二丁目18番地 土地家屋調査士 江澤 孝嗣	申請人 鳥取県知事 平井伸治	縮尺 1/2500
------------------------------------	----------------	-----------

(令和4年1月5日作成)

登記年月日：令和4年1月13日

これは図面に記載されている内容を証明した書面である。  
令和4年1月20日 鳥取地方裁判所

2/2

地積測量図

地番 1157番139

土地の所在 鳥取市浜坂字柳茶屋

トラバース一覽

求積表

地番	①	1157-139	北東標	X座標	Y座標	$X_n \cdot (Y_{n+1} - Y_n - 1)$	辺長
183	(観測点)		-51954.088	-10116.613	3003102.148654	59.25	
195	(観測点)		-51955.890	-10118.784	395738.895560	1.80	
73	(観測点)		-52011.970	-10125.075	716152.814930	56.44	
186	(観測点)		-52055.223	-10132.553	-127927.07458	4.89	
187	(観測点)		-52059.953	-10132.629	-1879364.303300	10.99	
98	( )		-52085.227	-10086.453	-2694687.888612	28.70	
96	(観測点)		-52071.115	-10070.873	-2682183.133650	26.24	
87	(観測点)		-52057.673	-10044.943	-2644581.646073	28.20	
88	(観測点)		-52057.079	-10020.072	-2919933.618189	24.87	
185	(観測点)		-52035.355	-9988.852	-2335783.015240	38.03	
89	(観測点)		-52035.429	-9975.184	-631397.895486	13.66	
163	(観測点)		-51955.725	-9976.718	313561.184650	69.72	
162	(観測点)		-51955.076	-9981.218	641456.898144	4.84	
161	( )		-51943.481	-9989.062	1222126.456248	22.96	
160	(観測点)		-51929.239	-10004.746	1042998.765315	21.19	
180	(観測点)		-51929.748	-10009.147	320925.842640	4.43	
178	(観測点)		-51935.927	-10010.926	160014.591097	6.42	
177	(観測点)		-51943.245	-10012.228	1355458.978275	7.43	
176	(観測点)		-51947.031	-10037.021	2532573.602343	25.08	
175	(観測点)		-51945.568	-10060.981	4236342.784256	24.00	
係面積			-32785.612896				
面積			16392.9064480			16392.90 m <sup>2</sup>	
坪数			4958.85				

(注) 座標 RTK-GNSS-VRS使用)

地番	①	1157-1	積	地
面積	合計	面積	積	地
131056	76392.9064480	114663.0935520		
	面積	積	地	積
		114663.09	m <sup>2</sup>	

測量年月日 令和3年11月30日

作成者 鳥取市緑ヶ丘二丁目18番地 江澤孝嗣  
土地家屋調査士

(令和4年1月5日作成)

点名	X座標	Y座標	備考
T-02	-51725.873	-10128.967	観測点
T-03	-51718.820	-10070.202	観測点
T-10	-51832.638	-10209.929	観測点
T-11	-51886.322	-10142.639	観測点
T-12	-51978.331	-10095.857	観測点
T-13	-52043.872	-10093.482	観測点
T-14	-52067.637	-10073.644	観測点
T-15	-52051.852	-10042.812	観測点
T-16	-52047.421	-10012.493	観測点
T-17	-52030.383	-9982.581	観測点
T-18	-52031.636	-9949.485	観測点
T-19	-51878.932	-9901.194	観測点
T-20	-51972.938	-9868.228	観測点
T-21	-51946.014	-9864.166	観測点
T-22	-51899.842	-9881.124	観測点
T-23	-51832.080	-9925.790	観測点
T-24	-51809.335	-10046.307	観測点

座標一覽

点名	X座標	Y座標	備考
90	-52030.608	-9941.443	既存コンクリート積
91	-51998.572	-9814.546	既存コンクリート積
93	-51881.365	-9897.438	既存コンクリート積
92	-51976.313	-9870.524	既存コンクリート積
94	-51993.441	-9842.364	既存コンクリート積
179	-51864.496	-9890.356	観測点
189	-51825.320	-9858.719	観測点
190	-51791.717	-9814.980	観測点
193	-51764.602	-9894.301	観測点
192	-51687.496	-9892.364	観測点
181	-51687.957	-9937.362	既存コンクリート積
173	-51686.116	-9952.871	既存コンクリート積
228	-51682.376	-9943.298	観測点

引張線の傾及び座標

点名	X座標	Y座標	備考
101	-51712.978	-10069.113	観測点
102	-51721.361	-10127.276	観測点

引張線の傾

点名	傾	距離
101	0'-0"-0	58.76
175	276'-11"-57	232.73
177	264'-19"-31	237.18

申請人 鳥取県知事 平井伸治

縮尺 1/

請求番号：13-10 (2/2)

登記年月日：令和4年1月13日

これは図面に記号された内容を確認した書面である。  
 令和4年1月20日 鳥取地方裁判所

登記官

測量士 渡邊 徹郎

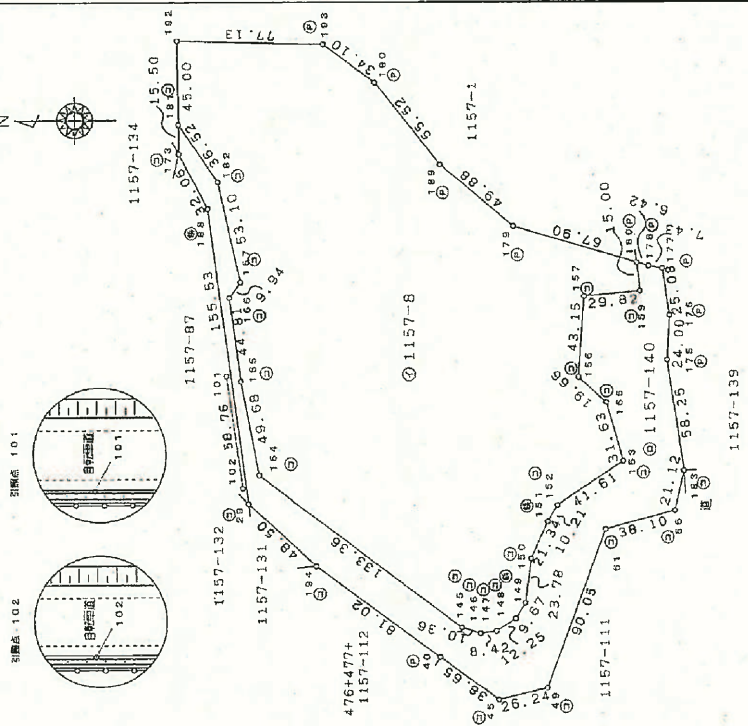


請求番号：13-9

地番 1157番8  
 1157番140  
 土地の所在 鳥取市浜坂字柳茶屋

1/2

地積測量図



記号	境界標の種類
①	コンクリート柱
②	金属釘
③	プラスチック柱
④	※形状がある

地番	④	1157-8	測点	境界標	X座標	Y座標	$X_n - (Y_{n+1} - Y_n - 1)$	辺長
164	(組コンクリート柱)	-51730.975	-10120.480	6689888.489225	49.89			
145	(組コンクリート柱)	-51836.349	-10201.048	4397562.011622	133.36			
146	(組コンクリート柱)	-51846.235	-10204.158	100426.157195	10.36			
147	(組コンクリート柱)	-51854.581	-10202.985	-410429.008615	9.42			
148	(組コンクリート柱)	-51864.815	-10196.243	-774954.065730	12.25			
149	(組コンクリート柱)	-51869.941	-10188.043	-1640686.074685	9.67			
150	(組コンクリート柱)	-51873.012	-10164.458	-2229035.198852	23.78			
151	(組コンクリート柱)	-51881.947	-10145.072	-1465042.419386	21.34			
152	(組コンクリート柱)	-51897.050	-10136.220	-1634805.284350	10.21			
153	(組コンクリート柱)	-51921.856	-10113.565	-2755394.361000	41.61			
154	(組コンクリート柱)	-51913.257	-10083.152	-2253314.178686	31.83			
155	(組コンクリート柱)	-51898.870	-10068.867	-2918054.619420	18.66			
156	(組コンクリート柱)	-51901.786	-10026.926	-2383278.111334	43.15			
157	(組コンクリート柱)	-51931.471	-10024.048	-932289.622909	28.82			
158	(組コンクリート柱)	-51929.748	-10009.147	-1743617.069516	15.00			
179	(組コンクリート柱)	-51864.496	-9990.356	-2515422.801288	67.90			
189	(組コンクリート柱)	-51829.920	-9958.719	-39058430.545920	49.88			
190	(組コンクリート柱)	-51791.717	-8914.980	-3336318.829706	55.52			
193	(組コンクリート柱)	-51764.602	-9894.301	-1170708.238832	34.10			
182	(組コンクリート柱)	-51687.496	-9892.364	2225715.259256	77.13			
181	(組コンクリート柱)	-51687.957	-9937.362	3882644.264969	45.00			
182	(組コンクリート柱)	-51708.622	-9967.401	4233581.717628	36.52			
167	(組コンクリート柱)	-51720.509	-10019.236	3093248.481763	53.10			
166	(組コンクリート柱)	-51714.680	-10027.288	2714451.838520	9.94			
165	(組コンクリート柱)	-51720.512	-10071.725	4819937.954304	44.81			
476+477+								
1157-112								
1157-111								
1157-140								
1157-139								
1157-87								
1157-132								
1157-131								
1157-134								
1157-1								
476+477+								
1157-112								
1157-111								
1157-140								
1157-139								
1157-87								
1157-132								
1157-131								
1157-134								
1157-1								
476+477+								
1157-112								
1157-111								
1157-140								
1157-139								
1157-87								
1157-132								
1157-131								
1157-134								
1157-1								
476+477+								
1157-112								
1157-111								
1157-140								
1157-139								
1157-87								
1157-132								
1157-131								
1157-134								
1157-1								
476+477+								
1157-112								
1157-111								
1157-140								
1157-139								
1157-87								
1157-132								
1157-131								
1157-134								
1157-1								
476+477+								
1157-112								
1157-111								
1157-140								
1157-139								
1157-87								
1157-132								
1157-131								
1157-134								
1157-1								
476+477+								
1157-112								
1157-111								
1157-140								
1157-139								
1157-87								
1157-132								
1157-131								
1157-134								
1157-1								
476+477+								
1157-112								
1157-111								
1157-140								
1157-139								
1157-87								
1157-132								
1157-131								
1157-134								
1157-1								
476+477+								
1157-112								
1157-111								
1157-140								
1157-139								
1157-87								
1157-132								
1157-131								
1157-134								
1157-1								
476+477+								
1157-112								
1157-111								
1157-140								
1157-139								
1157-87								
1157-132								
1157-131								
1157-134								
1157-1								
476+477+								
1157-112								
1157-111								
1157-140								
1157-139								
1157-87								
1157-132								
1157-131								
1157-134								
1157-1								
476+477+								
1157-112								
1157-111								
1157-140								
1157-139								
1157-87								
1157-132								
1157-131								
1157-134								
1157-1								
476+477+								
1157-112								
1157-111								
1157-140								
1157-139								
1157-87								
1157-132								
1157-131								
1157-134								
1157-1								
476+477+								
1157-112								
1157-111								
1157-140								
1157-139								
1157-87								
1157-132								
1157-131								
1157-134								
1157-1								
476+477+								
1157-112								
1157-111								
1157-140								
1157-139								
1157-87								
1157-132								
1157-131								
1157-134								
1157-1								
476+477+								
1157-112								
1157-111								
1157-140								
1157-139								
1157-87								
1157-132								
1157-131								
1157-134								
1157-1								
476+477+								
1157-112								
1157-111								
1157-140								
1157-139								
1157-87								
1157-132								
1157-131								
1157-134								
1157-1								
476+477+								
1157-112								
1157-111								
1157-140								
1157-139								
1157-87								
1157-132								
1157-131								
1157-134								
1157-1								
476+477+								
1157-112								
1157-111								
1157-140								
1157-139								
1157-87								
1157-132								
1157-131								
1157-134								
1157-1								
476+477+								
1157-112								
1157-111								
1157-140								
1157-139								
1157-87								
1157-132								
1157-131								
1157-134								
1157-1								
476+477+								
1157-112								
1157-111								
1157-140								
1157-139								

登記年月日：令和4年1月13日

これは図面に記録されている内容を証明した書面である。  
令和4年1月20日 鳥取地方裁務局

登記官

渡邊 徹 主 簿



請求番号：13-9

2/2

地積測量図

地番 1157番8  
1157番140

土地の所在 鳥取市浜坂字柳茶屋

測量年月日 令和3年11月30日

点名	X座標	Y座標	引張点の植込及び座標	原 号
101	-51712.978	-10059.113	新設金属標	
102	-51721.381	-10127.276	新設金属標	

号数	宗 号	区 画	延 床
101	102	0-0-0	58.76
175	175	276-11-57	232.73
177	177	264-19-31	237.18

地番	①	1157-140	境界線	X座標	Y座標	Xn (Yn+1-Yn-i)	辺長
164	(新設コンクリート地)	-51730.075	-10120.480	-6889888.489225	133.36		
165	(新設コンクリート地)	-51720.512	-10071.725	-4819837.958304	49.88		
166	(新設コンクリート地)	-51714.680	-10037.288	-2714451.839520	44.81		
167	(新設コンクリート地)	-51720.509	-10019.236	-30933248.481763	9.84		
182	(新設コンクリート地)	-51708.622	-9957.481	-4233391.717629	93.10		
181	(新設コンクリート地)	-51657.957	-9937.362	-755161.051770	36.52		
173	(既存コンクリート地)	-51688.116	-9952.871	2261148.322536	15.50		
186	(新設コンクリート地)	-51703.308	-9981.109	9427891.400588	32.06		
26	(既存コンクリート地)	-51724.341	-10135.217	9679072.482648	155.53		
194	(新設コンクリート地)	-51759.878	-10188.236	4217084.300172	48.50		
40	(既存アスファルト地)	-51824.818	-10216.691	3710035.070984	81.02		
45	(既存コンクリート地)	-51855.781	-10239.824	877914.660768	38.55		
49	(既存コンクリート地)	-51881.283	-10233.619	-4704542.861157	26.24		
61	(既存コンクリート地)	-51912.479	-10149.145	-4902822.166676	90.05		
66	(既存コンクリート地)	-51949.255	-10139.175	-1586114.653660	39.10		
103	(新設コンクリート地)	-51954.088	-10118.613	-4062497.957072	21.12		
175	(既存アスファルト地)	-51945.566	-10060.981	-4238342.784266	58.25		
176	(新設アスファルト地)	-51947.031	-10037.021	-2532573.602343	24.00		
177	(新設アスファルト地)	-51943.245	-10012.228	-1355458.978275	25.08		
178	(新設アスファルト地)	-51935.927	-10010.926	-160014.591087	7.43		
180	(新設アスファルト地)	-51929.748	-10009.147	681422.153256	6.42		
159	(新設コンクリート地)	-51931.471	-10024.048	923289.622909	15.00		
157	(新設コンクリート地)	-51901.786	-10026.926	2383278.111334	29.92		
156	(新設コンクリート地)	-51898.670	-10069.967	2918054.619420	43.15		
155	(新設コンクリート地)	-51913.257	-10083.152	263314.178686	19.66		
153	(新設コンクリート地)	-51921.956	-10113.565	2755394.361008	31.53		
152	(新設コンクリート地)	-51887.050	-10136.220	1634805.284350	41.81		
151	(新設コンクリート地)	-51881.947	-10145.072	1465042.419386	10.21		
150	(新設コンクリート地)	-51873.012	-10164.458	2229035.196652	21.34		
149	(新設コンクリート地)	-51869.941	-10188.043	1648686.074685	23.78		
148	(新設コンクリート地)	-51864.815	-10196.243	774964.065730	9.67		
147	(新設コンクリート地)	-51854.581	-10222.985	410429.068615	12.25		
146	(新設コンクリート地)	-51846.235	-10284.158	-100426.157195	8.42		
145	(新設コンクリート地)	-51836.349	-10201.048	-4337562.011622	10.36		
倍面積		-25873.960846					
面積		12936.9804230					12936.98 m <sup>2</sup>
坪数		3913.43					

地積

(任意座標 RTK-GNSS-VRS説明)

作成者 鳥取市緑ヶ丘二丁目18番地  
土地家屋調査士 江澤 孝嗣 (令和4年1月5日作成)

申請人 鳥取県知事 平井伸治

縮尺 1/

表題部 (土地の表示)		調製	[空白]	不動産番号	2700010091466
地図番号	は8-73	筆界特定	[空白]		
所在	鳥取市浜坂字柳茶屋			[空白]	
①地番	②地目	③地積	m <sup>2</sup>	原因及びその日付〔登記の日付〕	
1157番140	雑種地	12936		1157番8から分筆 〔令和4年1月13日〕	

権利部 (甲区) (所有権に関する事項)			
順位番号	登記の目的	受付年月日・受付番号	権利者その他の事項
1	合併による所有権登記	令和3年11月2日 第11862号	所有者 鳥取県 順位3番の登記を転写 令和4年1月11日受付 第229号



これは登記記録に登録されている事項の全部を証明した書面である。ただし、登記記録の乙区に登録されている事項はない。

令和4年1月20日  
鳥取地方法務局

登記官

渡邊徹志郎



\* 下線のあるものは抹消事項であることを示す。

整理番号 D77212 - ( 4 / 4 )

1 / 1

表題部 (土地の表示)		調製	余白	不動産番号	2700010091465
地図番号	余白	筆界特定	余白		
所在	鳥取市浜坂字柳茶屋			余白	
①地番	②地目	③地積	m <sup>2</sup>	原因及びその日付〔登記の日付〕	
1157番139	雑種地	16392		1157番1から分筆 〔令和4年1月13日〕	

権利部 (甲区) (所有権に関する事項)			
順位番号	登記の目的	受付年月日・受付番号	権利者その他の事項
1	所有権移転	平成11年4月16日 第7463号	原因 平成11年4月1日無償譲渡 所有者 鳥取県 順位2番の登記を転写 令和4年1月11日受付 第228号



これは登記記録に記録されている事項の全部を証明した書面である。ただし、登記記録の乙区に記録されている事項はない。

令和4年1月20日  
鳥取地方法務局

登記官

渡邊徹志郎



\* 下線のあるものは抹消事項であることを示す。

整理番号 D77212 (3/4)

1/1