

## 1 3 そ の 他

### 1 年度別、産業別県内総生産額

単位：百万円

区分 年度	県内 総生産額	産 業 別					
		第 1 次 産 業				第 2 次産業	第 3 次産業
		総 額	農 業	林 業	水産業		
平成 1 8	1,938,721	41,991	31,607	1,668	8,922	485,525	1,382,750
1 9	1,875,182	44,905	33,573	2,012	9,548	432,777	1,378,907
2 0	1,811,239	48,144	36,120	2,222	10,030	413,549	1,330,650
2 1	1,764,243	42,510	32,465	2,099	8,083	374,693	1,333,500
2 2	1,728,406	40,957	30,615	2,428	8,001	351,210	1,323,227
2 3	1,728,686	42,251	32,589	2,389	7,273	329,998	1,344,636
2 4	1,724,345	40,894	30,724	2,612	7,536	336,433	1,336,090
2 5	1,755,960	40,202	30,428	2,320	7,397	354,884	1,351,068
2 6	1,740,191	40,033	29,783	2,242	8,001	351,586	1,338,045
2 7	1,784,566	39,182	28,778	2,265	8,107	368,118	1,366,205
2 8	1,805,717	36,649	27,413	2,150	7,080	381,393	1,380,028
2 9	1,858,316	36,230	27,988	2,492	5,890	425,606	1,391,032
3 0	1,867,921	37,670	27,123	2,578	7,653	421,170	1,400,204
構成比(%)	100.0%	2.0%	1.5%	0.1%	0.4%	22.5%	75.0%

資料：平成30年度鳥取県民経済計算（経済活動別県内総生産（実質）平成23年暦年連鎖価格）

（注1）連鎖方式は加法整合性がないため、各項目の数値が内訳項目の和と一致しない。  
なお、第1次産業の総額、第2、3次産業については表中参考数値より引用。

（注2）平成29年度（平成28年版）林業統計記載値からは「平成23年暦年連鎖価格」等、  
新基準の県民経済計算標準方式を取り入れているため、従前の林業統計数値とは異なる  
ので留意すること。

## 2 年次別県内林業生産

区 分	単位	昭和60年次		平成2		7		12		17	
		生産量	生産額	生産量	生産額	生産量	生産額	生産量	生産額	生産量	生産額
総 数	(指数)	(100)	8,063,989	(95.3)	7,687,037	(60.7)	4,891,573	(32.6)	2,632,652	(33.7)	2,715,166
素 材		321	5,893,124	265	5,173,036	192	2,897,620	132	1,962,278	125	1,479,200
一般用材	1,000m <sup>3</sup>	200	4,440,283	153	3,851,736	134	2,447,220	84	1,534,864	75	1,115,200
パルプ用材		0	0	0	0	0	0	0	0	0	0
其他用材		121	1,452,841	112	1,321,300	58	450,400	48	427,414	50	364,000
木 炭			253	37,416	70	11,737	75	20,541	53	8,262	69
白炭	トン	117	21,068	9	1,911	6	3,200	4	875	6	1,612
黒炭		136	16,348	61	9,826	69	17,341	49	7,387	63	14,829
竹 材	1,000束	18	9,062	3	1,593	1	1,300	0	0	0	0
其他林産物		-	1,790,920	-	2,241,815	-	1,772,582	-	491,572	-	1,111,225
乾燥しいたけ	トン	178	748,549	167	727,886	137	378,118	53	124,902	31	130,087
生しいたけ	トン	455	505,435	373	484,380	30	256,627	209	169,270	170	128,681
其他		-	536,936	-	1,029,549	-	1,137,837	-	197,400	-	852,457
苗 木	1,000本	4,903	333,467	3,793	258,856	2,370	199,530	1,803	170,540	1,150	108,300

区 分	単位	22		23		24		25		26	
		生産量	生産額	生産量	生産額	生産量	生産額	生産量	生産額	生産量	生産額
総 数	(指数)	(32.7)	2,634,945	(34.2)	2,756,798	(30.7)	2,472,694	(33.3)	2,688,938	(33.9)	2,734,590
素 材		207	1,681,884	198	1,766,285	208	1,628,962	231	1,865,587	239	1,943,965
一般用材	1,000m <sup>3</sup>	106	991,066	94	904,885	106	843,962	88	725,687	66	677,365
パルプ用材		0	0	0	0	0	0	0	0	0	0
其他用材		101	690,818	104	861,400	102	785,000	143	1,139,900	173	1,266,600
木 炭			6	1,500	9	2,250	10	2,500	6	1,500	6
白炭	トン	0	0	0	0	0	0	0	0	0	0
黒炭		6	1,500	9	2,250	10	2,500	6	1,500	6	1,500
竹 材	1,000束	0	0	0	0	0	0	0	0	0	0
其他林産物		-	870,108	-	896,340	-	749,693	-	720,074	-	685,793
乾燥しいたけ	トン	19	76,437	23	92,529	19	68,210	21	54,967	17	44,864
生しいたけ	トン	214	196,024	220	201,520	190	174,515	189	160,083	188	144,536
其他		-	597,647	-	602,291	-	506,968	-	505,024	-	496,393
苗 木	1,000本	880	81,453	900	91,923	887	91,539	958	101,777	862	103,332

区 分	単位	27		28		29		30		令和元	
		生産量	生産額	生産量	生産額	生産量	生産額	生産量	生産額	生産量	生産額
総 数	(指数)	34.9	2,812,798	37.1	2,993,794	40.4	3,255,027	42.3	3,414,517	41.9	3,377,347
素 材		273	2,008,447	279	2,094,038	290	2,329,916	305	2,496,368	305	2,453,743
一般用材	1,000m <sup>3</sup>	72	594,647	70	587,138	84	746,016	103	868,468	89	857,143
パルプ用材		0	0	0	0	0	0	0	0	0	0
其他用材		201	1,413,800	202	1,506,900	206	1,583,900	202	1,627,900	216	1,596,600
木 炭			7	1,750	3	475	0	0	3	501	2
白炭	トン	0	0	0	0	0	0	0	0	-	-
黒炭		7	1,750	3	475	0	0	3	501	2	395
竹 材	1,000束	0	0	0	0	0	0	0	0	-	-
其他林産物		-	733,861	-	831,844	-	843,966	-	836,267	-	843,693
乾燥しいたけ	トン	17	74,498	21	105,987	23	99,041	23	93,353	18	62,850
生しいたけ	トン	226	183,431	239	251,428	226	237,226	235	226,996	280	264,975
其他		-	475,932	-	474,429	-	507,699	-	515,918	-	515,869
苗 木	1,000本	627	68,740	603	67,437	756	81,145	717	81,380	715	79,516

資料：森林・林業振興局調べ。四捨五入の関係で、各項目の計は総数とは一致しない。

### 3 年次別木材製品別出荷額

単位：万円

区分	年次	総数	一般製材	合板	木材チップ	その他
	平成元	2,536,834	1,511,056	291,240	96,694	637,844
	2	2,590,564	1,540,373	302,555	109,440	638,196
	3	2,657,628	1,594,245	335,340	97,492	630,551
	4	2,353,336	1,246,624	321,532	86,630	698,550
	5	2,359,785	1,250,354	373,797	80,682	654,952
	6	2,204,087	1,218,956	275,670	55,631	653,830
	7	2,105,926	1,143,233	非公表	47,420	非公表
	10	1,811,135	863,806	非公表	85,457	非公表
	11	1,743,615	822,755	非公表	71,903	非公表
	12	2,260,636	692,585	非公表	36,113	非公表
	13	1,880,064	728,669	544,276	41,046	566,074
	14	1,847,403	649,170	非公表	54,010	非公表
	15	1,881,757	616,000	644,483	42,700	非公表
	16	1,969,535	588,000	821,267	44,800	非公表
	17	1,876,650	457,578	867,536	55,120	非公表
	18	2,102,578	412,979	1,049,491	56,843	非公表
	19	2,099,026	338,924	非公表	69,399	非公表
	20	1,792,523	250,803	875,624	78,128	非公表
	21	1,468,237	185,684	797,637	55,172	429,744
	22	1,562,731	197,276	非公表	53,008	非公表
	23	1,622,919	167,070	非公表	59,767	非公表
	24	1,819,211	249,048	非公表	48,894	非公表
	25	2,015,865	261,480	非公表	54,870	非公表
	26	2,075,631	268,087	非公表	50,072	非公表
	27	2,241,089	300,344	非公表	66,748	非公表
	28	2,244,060	287,784	非公表	66,853	非公表
	29	2,287,420	285,674	非公表	70,764	非公表
	30	2,314,365	289,921	非公表	72,495	非公表

(注) 1. 数値は、製品出荷額に加工賃収入修理量収入額を加算している  
2. 従業員4人以上の事業所についての数値である。

### 4 新設住宅着戸数の推移(鳥取県)

単位：戸

区分	年次	昭和55	60	平成2	7	12	17	18	19	
	総戸数	4,991	3,606	6,068	5,626	5,115	4,168	3,908	3,205	
内訳	木造	3,407	2,149	2,899	2,999	2,349	2,225	1,912	1,747	
	内訳	在来軸組	-	-	2,310	2,461	1,804	646	753	827
		その他	-	-	589	538	545	1,579	1,159	920
	非木造	1,584	1,457	3,169	2,627	2,766	1,943	1,996	1,458	
	木造率	68.3%	59.6%	47.8%	53.3%	45.9%	53.4%	48.9%	54.5%	

区分	年次	平成20	21	22	23	24	25	26	27	
	総戸数	2,954	2,076	2,140	2,367	2,101	2,435	2,454	2,549	
内訳	木造	1,916	1,535	1,665	1,708	1,563	2,020	1,938	1,833	
	内訳	在来軸組	869	686	924	963	852	1,201	933	935
		その他	1,047	849	741	745	711	819	1,005	898
	非木造	1,038	541	475	659	538	415	516	716	
	木造率	64.9%	73.9%	77.8%	72.2%	74.4%	83.0%	79.0%	71.9%	

区分	年次	平成28	29	30	令和元	
	総戸数	2,857	2,805	2,957	2,616	
内訳	木造	2,003	2,170	2,302	2,102	
	内訳	在来軸組	957	1,578	1,436	1,719
		その他	1,046	592	866	383
	非木造	854	635	655	514	
	木造率	70.1%	77.4%	77.8%	80.4%	

資料：建築着工統計調査報告

5 自然公園の面積

単位：ha

区分 自然公園名	指定年月日	区域面積	特別保護地区及び第1種、第2種、第3種、 特別地域内の民有林面積					
			総数	特別保護地区	第1種特別地域	第2種特別地域	第3種特別地域	
総数	—	49,061	10,588	80	1,227	4,232	5,049	
国立公園	総数	—	17,299	5,097	80	675	2,427	1,915
	大山隠岐	昭和11.2.1 (平成14.3.26 拡大指定) (平成26.3.19 拡大指定)	15,783	4,190	64	656	1,559	1,911
	山陰海岸	昭和38.7.15 (平成26.3.31 海域部分拡大 指定)	1,516	907	16	20	868	4
国定公園	総数	—	10,016	4,286	—	459	1,506	2,321
	比婆道後帝釈	昭和38.7.24	1,437	1,144	—	23	693	428
	氷ノ山後山 那岐山	昭和44.4.10 (昭和58.2.9 拡大指定)	8,579	3,141	—	436	813	1,893
県立自然公園	総数	—	21,746	1,205	—	93	299	813
	三朝東郷湖	昭和29.4.2 (昭和39.6.1 拡大指定) (平成26.3.19 縮小指定)	14,768	421	—	93	188	140
	奥日野	昭和39.6.1 (平成6.12.1 拡大指定)	4,823	764	—	—	90	674
	西因幡	昭和59.5.8 (昭和62.4.28 拡大指定)	2,155	20	—	—	20	—

資料：緑豊かな自然課及び地域森林計画書（各編成年度現在）

(注) 総数は四捨五入のため合計と一致しない。

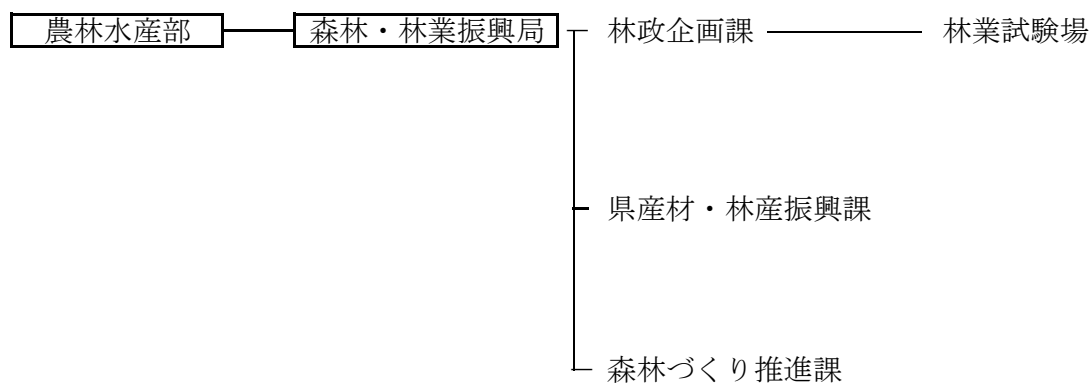
## 6 年度別県内林業関係費決算額

単位：千円、%

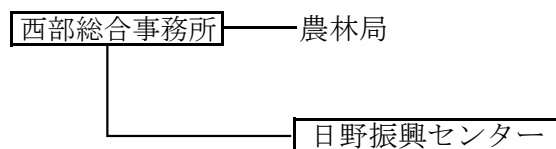
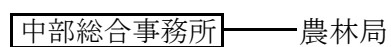
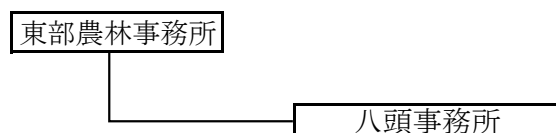
年度	区分	県 総 額	林業費総額	比 率
昭和	4 5	45,437,370	1,532,393	3.4%
	50	116,706,608	3,434,249	2.9%
	55	227,306,590	8,273,686	3.6%
	60	266,072,847	8,248,022	3.1%
平成	2	328,158,417	10,881,961	3.3%
	7	421,005,182	15,379,743	3.7%
	12	482,422,674	14,903,416	3.1%
	13	464,051,285	16,137,638	3.5%
	14	434,226,005	12,275,418	2.8%
	15	416,301,791	11,299,503	2.7%
	16	404,832,945	11,848,963	2.9%
	17	382,174,492	12,127,696	3.2%
	18	369,584,217	12,169,260	3.3%
	19	341,557,454	6,650,038	1.9%
	20	336,925,103	6,294,101	1.9%
	21	367,544,149	12,544,649	3.4%
	22	360,115,853	10,925,313	3.0%
	23	342,064,575	14,018,650	4.1%
	24	334,298,304	10,704,038	3.2%
	25	345,978,525	11,150,872	3.2%
	26	346,137,071	11,071,519	3.2%
	27	349,849,556	7,631,087	2.2%
	28	356,558,773	5,940,050	1.7%
	29	367,142,590	7,974,711	2.2%
	30	345,020,076	7,790,465	2.3%
令和	元	356,518,926	8,587,426	2.4%
令和元年度科目別内訳(※)	林業総務費		638,150	7.4%
	林業振興費		2,838,762	33.1%
	森林組合指導費		263,373	3.1%
	森林病虫害防除費		139,859	1.6%
	造林費		1,855,829	21.6%
	林道費		1,057,169	12.3%
	治山費		1,617,979	18.8%
	林業試験場費		69,615	0.8%
	林道施設災害復旧費		1,187,405	13.8%
県営林事業特別会計		99,103	—	
林業・木材産業改善資金助成事業特別会計		58,722	—	

(※) 令和元年度鳥取県一般会計歳入歳出決算書 歳入歳出事項別明細書より

## 7 県林業関係行政機構(令和2年4月1日現在)



[地方機関]



## 8 県林業関係団体等一覧

### (1) 県庁・地方事務所等

令和3年11月1日現在

名 称	電 話 番 号	F A X 番 号	所 在 地
森林・林業振興局 林政企画課 県産材・林産振興課 森林づくり推進課	(0857) 26 - 7337 26 - 7296 26 - 7302 26 - 7306	(0857) 26 - 8192	6 8 0 - 8 5 7 0 鳥取市東町1丁目220
東部農林事務所 八頭事務所 農林業振興課	(0858) 72 - 3828	(0858) 73 - 0136	6 8 0 - 0 4 6 1 八頭郡八頭町郡家100
中部総合事務所農林局 林業振興課	(0858) 23 - 3178	(0858) 23 - 3509	6 8 0 - 0 8 0 2 倉吉市東巖城町2
西部総合事務所 農林業振興課 林業振興室	(0859) 31 - 9676 31 - 9677	(0859) 34 - 1083	6 8 3 - 0 0 5 4 米子市糺町1丁目160
西部総合事務所 日野振興センター 日野振興局 農林業振興課	(0859) 72 - 2017	(0859) 72 - 2072	6 8 9 - 4 5 0 3 日野郡日野町根雨140-1
林業試験場	(0858) 85 - 6221	(0858) 85 - 6223	6 8 0 - 1 2 0 3 鳥取市河原町稻常113

## (2) 県林業関係団体

令和3年11月1日現在

名 称	代表者氏名	所 在 地	電 話 番 号	
			局 番	番 号
鳥取森林管理署	署長 中本 貴美	〒680-0842 鳥取市吉方109 (鳥取第3地方合同庁舎2階)	0857 23	- 5411
国立研究開発法人森林研究整備機構 森林整備センター 中国四国整備局 鳥取水源林整備事務所	所長 橋本 直樹	〒680-0845 鳥取市富安1丁目152 SGビル内	〃 21	- 7751
鳥取県山林樹苗協同組合	理事長 藤原 眞澄	〒680-0947 鳥取市湖山町西2丁目413 (県森連2階)	〃 28	- 4886
鳥取県椎茸生産組合連合会	会長 長谷川 和郎	〒680-0932 鳥取市五反田3 (JA全農とっとり園芸部野菜花き課内)	〃 32	- 8332
鳥取県森林組合連合会	会長 嶋沢 和幸	〒680-0947 鳥取市湖山町西2丁目413	〃 28	- 0121
鳥取県森林土木協会	会長 山根 敏樹	〒680-0947 鳥取市湖山町西2丁目413 (県森連内)	〃 28	- 0121
鳥取県木材協同組合連合会	代表理事会長 前田 八壽彦	〒680-0874 鳥取市叶122 西垣ビル3号室	〃 30	- 5490
鳥取県林業研究グループ連絡協議会	会長 林 正晴			
公益社団法人鳥取県緑化推進委員会	理事長 内田 博長	〒680-8570 鳥取市東町1丁目220 (森林・林業振興局)	0857 26	- 7416
一般財団法人日本きのこセンター	理事長 常田 亨詳	〒680-0845 鳥取市富安1丁目84	〃 22	- 6161
菌興椎茸協同組合	代表理事組合 長 常田 孝一郎	〒680-0845 鳥取市富安1丁目84	〃 36	- 8115
林業・木材製造業 労働災害防止協会鳥取県支部	支部長 前田 八壽彦	〒680-0874 鳥取市叶122西垣ビル3号室 (県木連内)	〃 30	- 5490
天神川流域森林・林業活性化センター	会長 小川 克彦	〒682-0802 倉吉市東巖城町2 (中部総合事務所局内)	0858 23	- 3341
公益財団法人 鳥取県林業担い手育成財団	理事長 嶋沢 和幸	〒680-0947 鳥取市湖山町西2丁目413 (県森連内)	0857 28	- 0123
公益財団法人鳥取県造林公社	理事長 尾崎 史明	〒680-0803 鳥取市千代水4丁目37番地 (鳥取県土地改良会館2階)	〃 30	- 7077



## (3) 市町村

令和3年11月1日現在

市町村		区分	郵便番号	住 所	電話番号	FAX番号
市 部	鳥取市役所		680-8571	鳥取市幸町71	(0857) 22-8111	(0857) 32-2170
	国府町総合支所		680-0197	鳥取市国府町宮下1221	(0857) 39-0555	(0857) 27-3064
	福部町総合支所		689-0102	鳥取市福部町細川668	(0857) 75-2111	(0857) 74-3714
	河原町総合支所		680-1221	鳥取市河原町渡一木277	(0858) 76-3111	(0858) 85-0672
	用瀬町総合支所		680-1201	鳥取市用瀬町用瀬832	(0858) 87-2111	(0858) 87-2270
	佐治町総合支所		689-1313	鳥取市佐治町加瀬木2519-3	(0858) 88-0211	(0858) 89-1552
	気高町総合支所		689-0331	鳥取市気高町浜村282-1	(0857) 82-0011	(0857) 82-1067
	鹿野町総合支所		689-0405	鳥取市鹿野町鹿野1517	(0857) 84-2011	(0857) 84-2598
	青谷町総合支所		689-0592	鳥取市青谷町青谷667	(0857) 85-0011	(0857) 85-1049
	米子市役所		683-8686	米子市加茂町1丁目1	(0859) 22-7111	(0859) 23-5390
	淀江支所		689-3492	米子市淀江町西原1129-1	(0859) 56-3112	(0859) 56-5201
	倉吉市役所		682-8611	倉吉市葵町722番地	(0858) 22-8111	(0858) 22-1087
	関金支所		682-0402	倉吉市関金町大鳥居193-1	(0858) 45-2111	(0858) 45-3964
	境港市役所		684-8501	境港市上道町3000番地	(0859) 44-2111	(0859) 44-3001
岩美郡	岩美町役場		681-8501	岩美郡岩美町大字浦富675-1	(0857) 73-1411	(0857) 73-1569
八頭郡	若桜町役場		680-0792	八頭郡若桜町大字若桜801-5	(0858) 82-2211	(0858) 82-0134
	智頭町役場		689-1402	八頭郡智頭町大字智頭2072-1	(0858) 75-4111	(0858) 75-1193
	八頭町役場		680-0493	八頭郡八頭町郡家493	(0858) 76-0201	(0858) 73-0147
	船岡庁舎		680-0495	八頭郡八頭町船岡539	(0858) 72-0044	(0858) 73-0290
	八東庁舎		680-0601	八頭郡八頭町北山63-1	(0858) 84-1222	(0858) 84-2818
東伯郡	三朝町役場		682-0195	東伯郡三朝町大字大瀬999-2	(0858) 43-1111	(0858) 43-0647
	湯梨浜町役場		682-0723	東伯郡湯梨浜町大字久留19-1	(0858) 35-3111	(0858) 35-3697
	東郷支所		689-0714	東伯郡湯梨浜町龍島500	(0858) 32-1111	(0858) 32-2469
	泊支所		689-0601	東伯郡湯梨浜町泊534-1	(0858) 34-3111	(0858) 34-3291
	琴浦町役場		689-2392	東伯郡琴浦町大字徳万591-2	(0858) 52-2111	(0858) 49-0000
	赤碕分庁舎		689-2501	東伯郡琴浦町大字赤碕1140-1	(0858) 55-0111	(0858) 55-7558
	北栄町役場		689-2292	東伯郡北栄町由良宿423-1	(0858) 37-3111	(0858) 37-5339
北条支所		689-2111	東伯郡北栄町土下112-1	(0858) 36-3111	(0858) 36-4595	
西伯郡	日吉津村役場		689-3553	西伯郡日吉津村大字日吉津872-15	(0859) 27-0211	(0859) 27-0903
	大山町役場		689-3211	西伯郡大山町御来屋328	(0859) 54-3111	(0859) 54-2702
	大山支所		689-3332	西伯郡大山町末長500	(0859) 53-3311	(0859) 53-3790
	中山支所		689-3111	西伯郡大山町赤坂66	(0859) 58-6111	(0859) 58-4024
	南部町役場		683-0351	西伯郡南部町法勝寺377-1	(0859) 66-3112	(0859) 66-4806
	天萬庁舎		683-0201	西伯郡南部町天萬558	(0859) 64-3787	(0859) 64-2183
	伯耆町役場		689-4133	西伯郡伯耆町吉長37-3	(0859) 68-3111	(0859) 68-3866
	溝口分庁舎		689-4201	西伯郡伯耆町溝口647	(0859) 62-0711	(0859) 62-7172
日野郡	日南町役場		689-5292	日野郡日南町霞800	(0859) 82-1111	(0859) 82-1478
	日野町役場		689-4503	日野郡日野町根雨101	(0859) 72-0331	(0859) 72-1484
	黒坂支所		689-5131	日野郡日野町黒坂1243-1	(0859) 74-0211	(0859) 74-0105
	江府町役場		689-4401	日野郡江府町大字江尾1717-1	(0859) 75-2211	(0859) 75-2389

**(4) 森林組合**

令和3年11月1日現在

組 合 名	代表者名	郵便番号	所 在 地	電話・FAX番号
鳥取県森林組合連合会	嶋沢 和幸	680-0947	鳥取市湖山町西2-413	0857-28-0121 0857-28-1235
鳥取県東部森林組合	嶋沢 和幸	680-0947	鳥取市湖山町西1-328-2	0857-28-5751 0857-28-9180
八頭中央森林組合	清水 和美	680-0461	八頭郡八頭町郡家763-10	0858-72-1111 0858-72-1150
智頭町森林組合	大谷 豪太郎	689-1402	八頭郡智頭町智頭1918	0858-75-0075 0858-75-1192
鳥取県中部森林組合	小川 克彦	682-0034	倉吉市大原1034-1	0858-22-6622 0858-22-6672
大山森林組合	鹿島 功	689-3303	西伯郡大山町所子316	0859-53-4935 0859-53-4760
鳥取県西部森林組合	生田 公良	683-0351	西伯郡南部町法勝寺371-1	0859-66-2102 0859-66-2896
鳥取日野森林組合	川上 富夫	689-4505	日野郡日野町舟場277-3	0859-72-0066 0859-72-1374
日南町森林組合	平田 広志	689-5211	日野郡日南町生山423-2	0859-82-0130 0859-82-0321

**(5) 第3セクター**

令和3年11月1日現在

名 称	代表者名	郵便番号	所 在 地	電話・FAX番号
株式会社 サングリーン智頭	岡田 邦雄	689-1415	八頭郡智頭町郷原238	0858-75-0181
株式会社 グリーンシャイン	平田 広志	689-5214	日野郡日南町三栄1097-1	0859-82-0125 0859-82-0126
株式会社 オロチ	相見 晴久	689-5665	日野郡日南町下石見1829-103	0859-83-6123 0859-83-6100
株式会社 ウッドカンパニーニチナン	秋末 光司	689-5211	日野郡日南町生山371-1	0859-82-0130 0859-82-0321