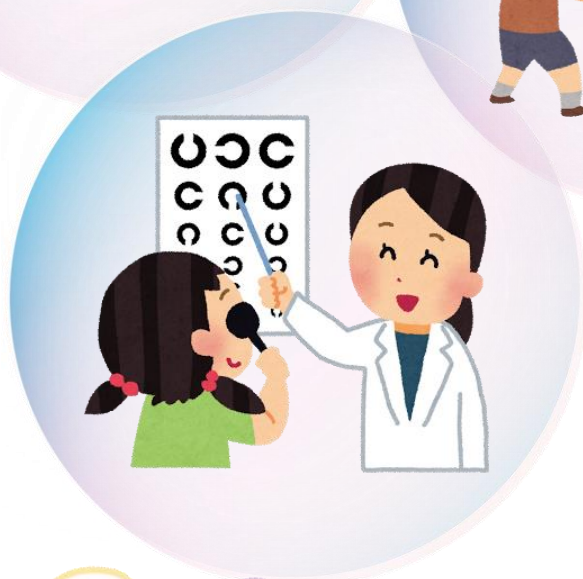


学校生活ガイドブック

(小・中学校編)

日本語版



鳥取県教育委員会

目次

活用にあたって	1
1 日本の学校制度	2
(1) 就学前教育について	2
(2) 初等・中等教育について	2
(3) 高等教育について	2
2 就学手続き等について	4
3 教育内容について	4
(1) 教育課程（カリキュラム）	4
(2) その他の教育活動について	5
4 進級・進学について	5
5 教育費について	5
6 就学費の援助等について	6
(1) 就学支援（小・中学生）	6
(2) 参考 奨学金、授業料減免制度（高校・大学生等）	6
7 主な年間行事の例	7
8 学校の日	9
9 学校でのきまり	9
10 学校紹介（小学校）	12
(1) 登下校について	12
(2) 所属について	12
(3) 服装や持ち物について	12
(4) 給食について	14
(5) 掃除について	14
(6) 学校諸会計について	14
(7) 必要な書類の提出について	14
(8) 学習することについて	14
(9) 日課表	15
(10) 時間割	15
(11) お知らせ	16
11 学校紹介（中学校）	17
(1) 登校時刻について	17
(2) 通学について	17
(3) 下校について	17
(4) 所属について	17
(5) 服装や持ち物について	17
(6) 給食について	19
(7) 掃除について	19

(8) 学年諸会計	1 9
(9) 必要な書類の提出について	1 9
(10) 日課表	1 9
(11) 学習する教科等と時間割	2 0
(12) 学校での生活について	2 1
(13) お知らせ	2 1
1 2 部活動について・入部届 (中学校用)	2 2
1 3 家庭環境票	2 3
1 4 各種届	2 5
1 5 案内・通知文	2 6
(1) 入学式・卒業式の御案内	2 6
(2) 修学旅行・宿泊体験学習のお知らせ	2 7
(3) 校外学習のお知らせ	2 8
(4) 家庭訪問のお知らせ	2 9
(5) 長期休業についてのお知らせ	3 0
(6) 集金のお知らせ	3 1
(7) 学年・学級懇談会、参観日の御案内	3 2
(8) 個人懇談会の御案内	3 3
(9) 運動会・体育祭の御案内	3 4
(10) P T A行事のお知らせ	3 5
(11) 進路希望調査 (中学校用)	3 6
1 6 健康関係	3 7
(1) 独立行政法人日本スポーツ振興センター災害救済給付制度への加入について	3 7
(2) 健康調査票	3 8
(3) 健康診断のお知らせ	4 0
(4) 内科健康診断結果のお知らせと受診結果報告書	4 1
(5) 保健調査票 (歯科用)	4 2
歯・口の健康診断結果と受診のおすすめ	4 3
(6) 眼科検診問診票・色覚検査について	4 4
眼科検診結果のお知らせ	4 6
(7) 視力検査結果のお知らせ	4 7
(8) 保健調査票 (小学校耳鼻咽喉科用) (中学校耳鼻咽喉科用)	4 8
(9) 耳鼻咽喉科検診結果のお知らせ	5 0
(10) 尿検査のお知らせ	5 1
(11) 出席停止通知書と再登校許可願	5 2
(12) 心臓病調査票	5 3
(13) 結核健康診断問診票	5 4
(14) 結核精密検査受診票	5 5
(15) 運動器検診保健調査票	5 6

学校生活ガイドブック（小学校・中学校編） 活用にあたって

- 1 本資料の掲載については、日本語に対して、英語で翻訳をしています。
- 2 翻訳に際しては、日本語の意味合いが損なわれないようにしながらも、保護者にわかりやすい表現になるよう意識していますので、内容等は日本語版に準ずるものとします。
- 3 本資料は、主に義務教育諸学校の児童生徒の保護者に鳥取県内の学校生活の状況を案内する目的で作成しています。
- 4 通知文等については、例示していますので、外国人児童生徒の母国語の該当ページをプリントアウトし、該当項目にレ印をつけ、適宜必要な日付、数字等を書き加えて活用できるようにしています。
- 5 本資料の活用にあたっては、各国の文化、習慣等にそったものとなるよう、ご注意ください。
- 6 付録の単語・会話集については、日々の教育活動において、外国人児童生徒並びに保護者と教職員がお互いに理解し合うためのコミュニケーションの手段として、また、各学校で独自の資料プリントを作成する場合の単語や文例として活用するために、兵庫県教育委員会制作の学校生活ガイドブック「一部改変」より許可を得て転載させていただきました。なお、付録は日本語版のみ掲載しています。