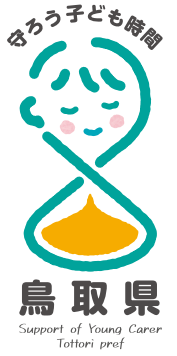


小学生用



ヤングケアラー それって じゃない???



もしあなたが、
友だちが、
そうだったら...

ひとりで背負っている
こどもがいます

ヤングケアラー相談窓口

聞かせてください、心の声を

鳥取県ヤングケアラー LINE相談窓口



家族のお世話や介護、学校や就職のこと、
LINEで相談してみませんか？

受付時間 24時間 対応時間 18:00~23:00

夜間・休日

相談時間 [平日] 17:00~9:00
[土日祝日] 24時間

いじめ110番

鳥取県教育委員会
生徒支援・教育相談センター

☎ 0857-28-8718

※ヤングケアラーの相談も
受け付けています

平日

相談時間 [平日] 8:30~17:30

東部

福祉相談センター
(鳥取市江津318-1)

☎ 0857-29-5460

中部

倉吉児童相談所
(倉吉市宮川町2丁目36)

☎ 0858-22-4152

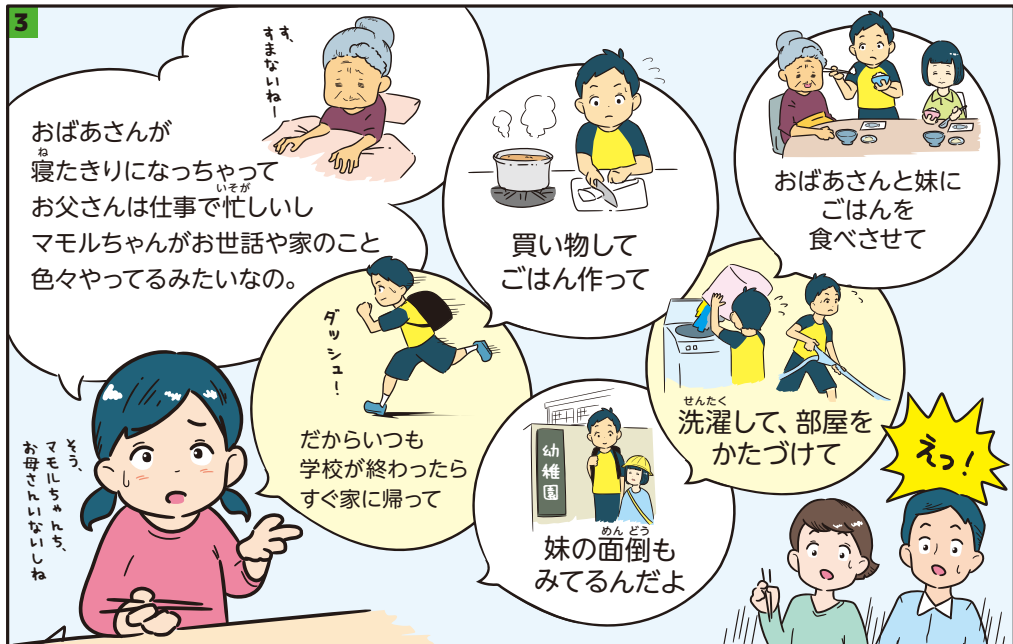
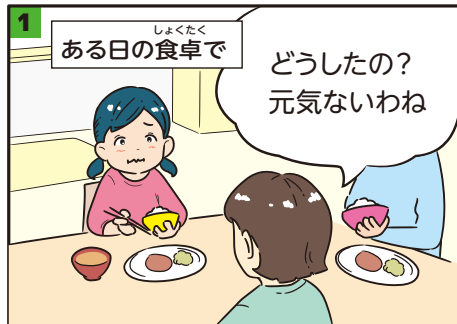
西部

米子児童相談所
(米子市博労町4丁目50)

☎ 0859-33-2020

それってヤングケアラーじゃない？

あなたのまわりにこんな友だち、いませんか？



ひとりでがんばっている子どもがいます。
もしあなたが、友だちが、そうだったら…
まずは身近なおとなに話してみよう。



学校の先生、保健室の先生、スクールカウンセラー
病院の先生や相談室の人など



鳥取県

福祉保健部 ささえあい福祉局
孤独・孤立対策課

〒680-8570 鳥取県鳥取市東町1丁目220

☎ 0857-26-7158

E-mail kodoku-koritsu@pref.tottori.lg.jp

鳥取県ホームページ ヤングケアラー支援

鳥取県 ヤングケアラー



https://www.pref.tottori.lg.jp/yc/

