

表題部 (土地の表示)		調製	平成9年2月6日	不動産番号	2700000055233
地図番号	余白	筆界特定	余白		
所在	岩美郡国府町大字町屋字高島			余白	
	鳥取市国府町屋字高島			平成16年11月1日行政区画変更 平成17年3月1日登記	
①地番	②地目	③地積	m ²	原因及びその日付〔登記の日付〕	
523番6	田	1389		523番1から分筆 〔昭和44年11月13日〕	
余白	余白	余白		昭和63年法務省令第37号附則第2条第2項の規定により移記 平成9年2月6日	
余白	余白	1205		③523番6、523番11ないし523番13に分筆 〔平成30年4月20日〕	
余白	宅地	1205	38	②③昭和45年3月14日地目変更 〔令和3年12月23日〕	

権利部 (甲区) (所有権に関する事項)			
順位番号	登記の目的	受付年月日・受付番号	権利者その他の事項
1	所有権移転	昭和44年11月13日 第18529号	原因 昭和44年10月20日売買 所有者 鳥取県 順位2番の登記を移記
	余白	余白	昭和63年法務省令第37号附則第2条第2項の規定により移記 平成9年2月6日



これは登記記録に記載されている事項の全部を証明した書面である。ただし、登記記録の乙区に記載されている事項はない。

令和4年10月28日
鳥取地方法務局

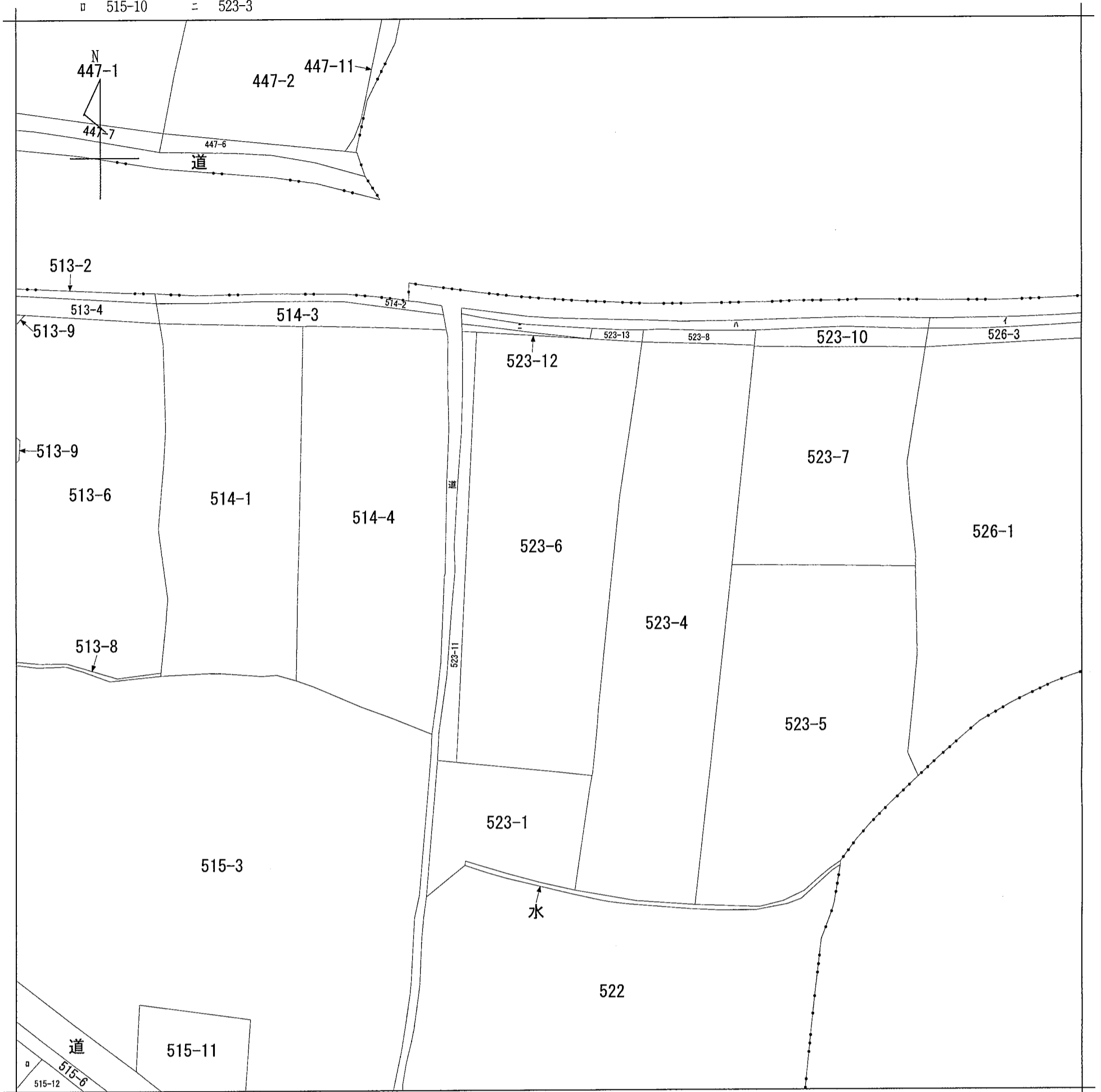
登記官

渡邊徹志郎

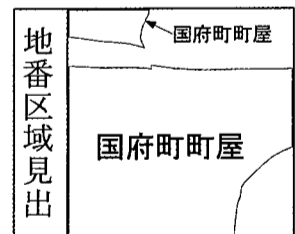


* 下線のあるものは抹消事項であることを示す。

イ 526-2 ハ 523-2
 ロ 515-10 ニ 523-3



(注) 地図に準ずる図面は、土地の区画を明確にした不動産登記法所定の地図が備え付けられるまでの間、これに代わるものとして備え付けられている図面で、土地の位置及び形状の概略を記載した図面です。



請求部	所在	鳥取市国府町町屋字高畠			地番	523番6		
出力縮尺	1/600	精度区分	座標系番号又は記号	分類	地図に準ずる図面		種類	旧土地台帳附属地図
作成年月日	明治23年2月7日		備付年月日(原図)			補事項		

これは地図に準ずる図面に記録されている内容を証明した書面である。

令和4年10月28日
 鳥取地方法務局

請求番号：12-1
 (1/1)

登記官

渡邊徹志郎



公用

登記年月日：平成30年4月20日

これは図面に記録されている内容を証明した書面である。
令和4年10月28日 鳥取地方務局

登記官

渡邊徹志郎



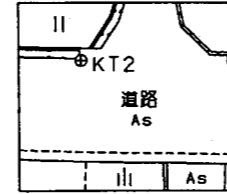
地番	523-6, 523-11, 523-12, 523-13	地積測量図
土地の所在	鳥取市国府町町屋字高畠	

座標求積表

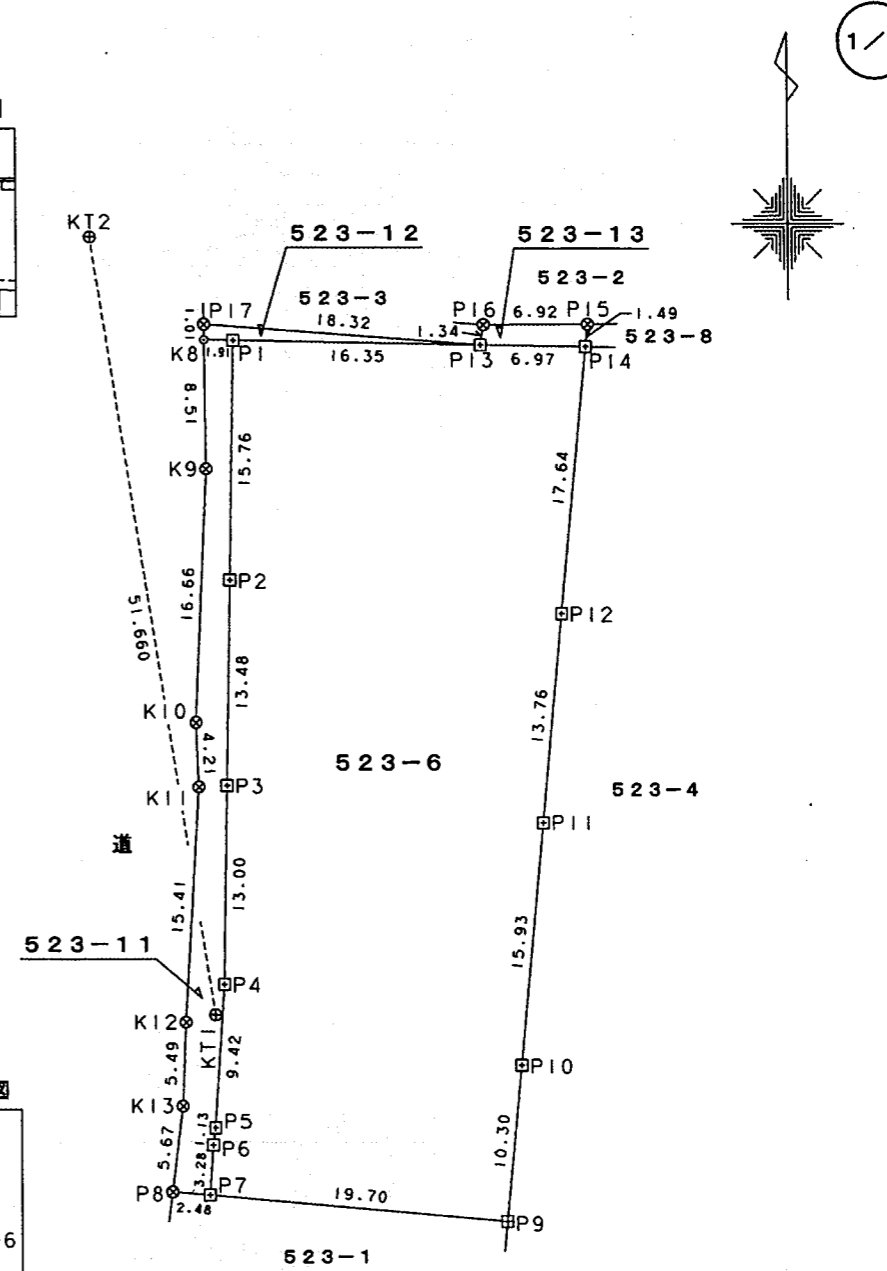
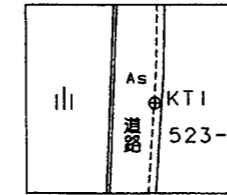
地番	523-6				
測点	境界標の種類	Xn	Yn	(Xn+1-Xn-1) Yn	距離
P7	金属プレート(新設)	-58704.825	-4510.571	22670.129846	19.70
P9	コンクリート杭(既存)	-58706.577	-4490.941	-38181.980382	10.30
P10	金属プレート(新設)	-58696.323	-4489.930	-117254.521950	15.93
P11	金属プレート(新設)	-58680.462	-4488.388	-132694.702832	13.76
P12	金属プレート(新設)	-58666.759	-4487.062	-140265.558120	17.64
P14	金属プレート(新設)	-58649.202	-4485.335	-79269.325455	6.97
P13	金属プレート(新設)	-58649.086	-4492.305	-1927.198845	16.35
P1	金属プレート(新設)	-58648.773	-4508.653	69672.214809	15.76
P2	金属プレート(新設)	-58664.539	-4508.969	131864.798405	13.48
P3	金属プレート(新設)	-58678.018	-4509.259	119405.178320	13.00
P4	金属プレート(新設)	-58691.019	-4509.529	101035.997245	9.42
P5	金属プレート(新設)	-58700.423	-4510.181	47501.226292	1.13
P6	金属プレート(新設)	-58701.551	-4510.337	19854.503474	3.28
倍面積					2410.760807
面積					1205.3804035
地積					1205.38 m ²
坪数					364.62

地番	523-11				
測点	境界標の種類	Xn	Yn	(Xn+1-Xn-1) Yn	距離
P8	簡易鉄(新設)	-58704.603	-4513.042	26387.756574	2.48
P7	金属プレート(新設)	-58704.825	-4510.571	-13766.262692	3.28
P6	金属プレート(新設)	-58701.551	-4510.337	-19854.503474	1.13
P5	金属プレート(新設)	-58700.423	-4510.181	-47501.226292	9.42
P4	金属プレート(新設)	-58691.019	-4509.529	-101035.997245	13.00
P3	金属プレート(新設)	-58678.018	-4509.259	-119405.178320	13.48
P2	金属プレート(新設)	-58664.539	-4508.969	-131864.798405	15.76
P1	金属プレート(新設)	-58648.773	-4508.653	-71268.277971	1.91
K8	マーキング	-58648.732	-4510.570	38200.017330	8.51
K9	簡易鉄(新設)	-58657.242	-4510.499	113457.091846	16.66
K10	簡易鉄(新設)	-58673.886	-4511.282	94078.274828	4.21
K11	簡易鉄(新設)	-58678.096	-4511.120	88408.929760	15.41
K12	簡易鉄(新設)	-58693.484	-4512.093	94221.526026	5.49
K13	簡易鉄(新設)	-58698.978	-4512.322	50172.508318	5.67
倍面積					229.860283
面積					114.9301415
地積					114.93 m ²
坪数					34.76

引照点KT2 詳細図



引照点KT1 詳細図



境界点	境界標の種類
□	石
田	コンクリート杭
⊙	金属標
⊠	金属プレート標
◇	刺印標
⊗	プラスチック標
⊕	簡易標
○	その他

平面直角座標系の番号	V系
測量年月日	平成29年12月12日

作成者	鳥取市東町二丁目222番地 土地家屋調査士 蓮 佛 朗 (平成30年1月10日作成)	縮尺	1/500	申請人	土地所有者 鳥取県 代位囑託者 鳥取市長 深澤義彦	縮尺	1/500
-----	--	----	-------	-----	------------------------------	----	-------

登記年月日：平成30年4月20日

これは図面に記録されている内容を証明した書面である。
令和4年10月28日 鳥取地方事務局

登記官

渡邊徹志郎



地番	523-6, 523-11, 523-12, 523-13	地積測量図
土地の所在	鳥取市国府町町屋字高島	

2/2

地番	523-12				
測点	境界標の種類	X _n	Y _n	(X _{n+1} -X _{n-1}) Y _n	距離
P1	金属プレート(新設)	-58648.773	-4508.653	1596.063162	16.35
P13	金属プレート(新設)	-58649.086	-4492.305	-4734.889470	18.32
P17	金属鉄(新設)	-58647.719	-4510.578	-1596.744612	1.01
K8	マーキング	-58648.732	-4510.570	4754.140780	1.91
				倍面積	18.569860
				面積	9.2849300
				地積	9.28 m ²
				坪数	2.80

地番	523-13				
測点	境界標の種類	X _n	Y _n	(X _{n+1} -X _{n-1}) Y _n	距離
P13	金属プレート(新設)	-58649.086	-4492.305	6477.903810	6.97
P14	金属プレート(新設)	-58649.202	-4485.335	-6158.364955	1.49
P15	金属鉄(新設)	-58647.713	-4485.187	-6467.639654	6.92
P16	金属鉄(新設)	-58647.760	-4492.108	6167.664284	1.34
				倍面積	19.563485
				面積	9.7817425
				地積	9.78 m ²
				坪数	2.95

総計 1339.3772175

引照点処理表

引照点	材質	X座標	Y座標	
KT1	金属鉄	-58693.017	-4510.127	
KT2	金属鉄	-58641.980	-4518.123	
境界点	器械点	後視点	距離	夾角
	KT1	KT2	51.660	
P1			44.269	10-48-42
P7			11.816	191-03-27
P9			23.494	134-09-15
P14			50.343	38-24-24
境界点	器械点	後視点	距離	夾角
	KT2	KT1	51.660	
P1			11.654	314-33-28
P7			63.297	2-03-06
P9			70.083	346-04-58
P14			33.574	291-19-35

作成者	鳥取市東町二丁目222番地 土地家屋調査士 蓮 佛 朗 (平成30年1月10日作成)	縮尺	1/	申請人	土地所有者 鳥取県 代位囑託者 鳥取市長 深澤義彦	縮尺	1/
-----	--	----	----	-----	------------------------------	----	----