

表題部 (土地の表示)		調製	平成12年10月26日	不動産番号	2702000232372
地図番号	809-11	筆界特定	余白		
所在	境港市財ノ木町字西屋敷			余白	
①地番	②地目	③地積	m <sup>2</sup>	原因及びその日付〔登記の日付〕	
1033番	田	469		余白	
1033番1	余白	442		①③1033番1、1033番2に分筆 〔昭和55年5月27日〕	
余白	余白	423		③1033番1、1033番3に分筆 〔昭和57年5月18日〕	
余白	余白	458		③錯誤 〔平成6年9月1日〕	
余白	余白	余白		昭和63年法務省令第37号附則第2条第2項 の規定により移記 平成12年10月26日	
余白	余白	456		③錯誤 〔平成29年11月10日〕	

権利部 (甲区) (所有権に関する事項)			
順位番号	登記の目的	受付年月日・受付番号	権利者その他の事項
1	共有者全員持分全部移転	平成6年9月30日 第4121号	原因 平成6年9月30日売買 共有者 境港市幸神町22 <sup>8</sup> 番地 持分2分の1 長山知人 境港市幸神町228番地 2分の1 長山光雄 順位3番の登記を移記
	余白	余白	昭和63年法務省令第37号附則第2条第2項 の規定により移記 平成12年10月26日
2	長山知人持分全部移転	平成13年8月24日 第17848号	原因 平成9年2月15日相続 所有者 境港市幸神町228番地 持分2分の1 長山光雄
3	所有権移転	平成13年10月23日 第22742号	原因 平成13年10月19日売買 所有者 鳥取県境港市上道町3000番地 境港市土地開発公社
4	所有権移転	平成22年11月4日 第17665号	原因 平成22年10月22日売買 所有者 鳥取県



これは登記記録に記載されている事項の全部を証明した書面である。ただし、登記記録の乙区に記載されている事項はない。

(鳥取地方法務局米子支局管轄)

令和3年10月20日

鳥取地方法務局

登記官

渡 邊 徹 志 郎

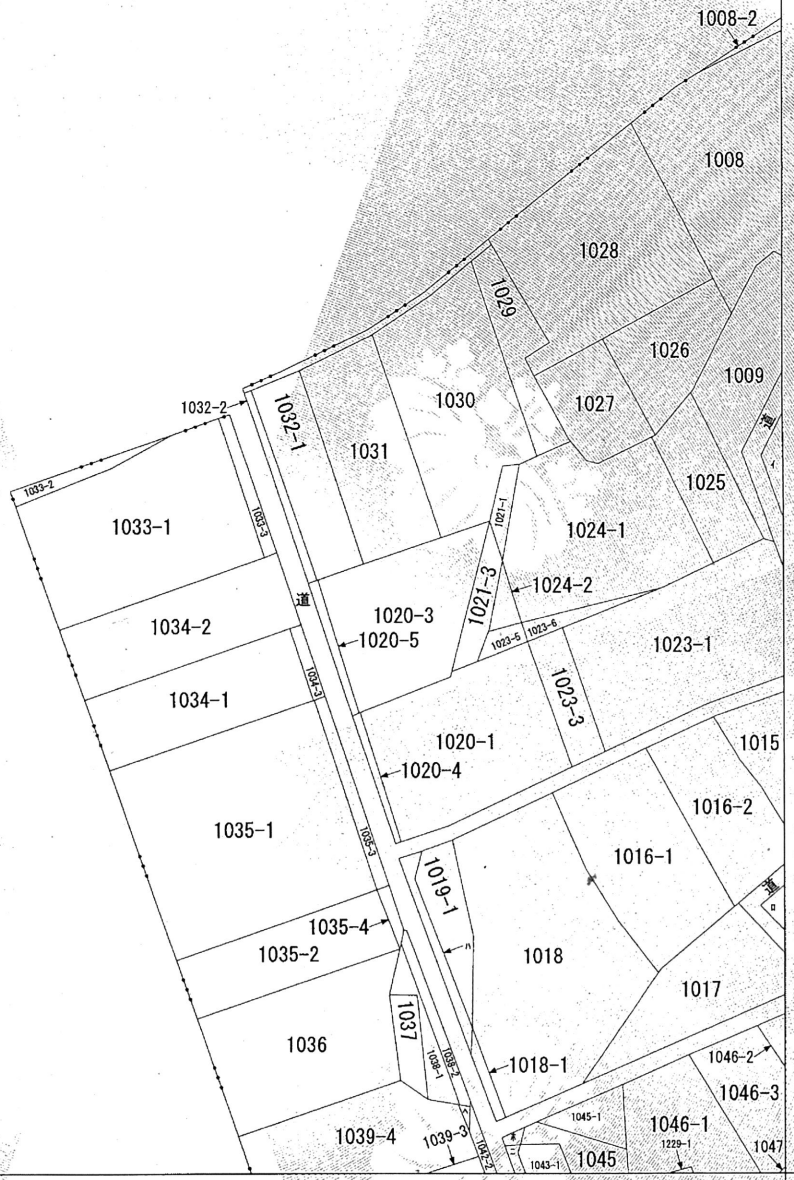


\* 下線のあるものは抹消事項であることを示す。

整理番号 K38966 (3/10)

2/2

イ 1011-1    ハ 1019-2    ホ 1045-2  
 D 1014       ニ 1043-2    ヘ 1039-2



(注) 地図に準ずる図面は、土地の区画を明確にした不動産登記法所定の地図が備え付けられるまでの間、これに代わるものとして備え付けられている図面で、土地の位置及び形状の概略を記載した図面です。



請求部	所在	境港市財ノ木町字西屋敷			地番	1033番1		
出力縮尺	1/600	精度区分	座標系番号又は記号	分類	地図に準ずる図面		種類	旧土地台帳附属地図
作成年月日				備付年月日(原図)	昭和51年2月20日		補記事項	

これは地図に準ずる図面に記録されている内容を証明した書面である。

(鳥取地方法務局米子支局管轄)  
 令和3年10月21日  
 鳥取地方法務局



渡邊徹志郎

請求番号：8-5  
 (1/1)

登記官

公用

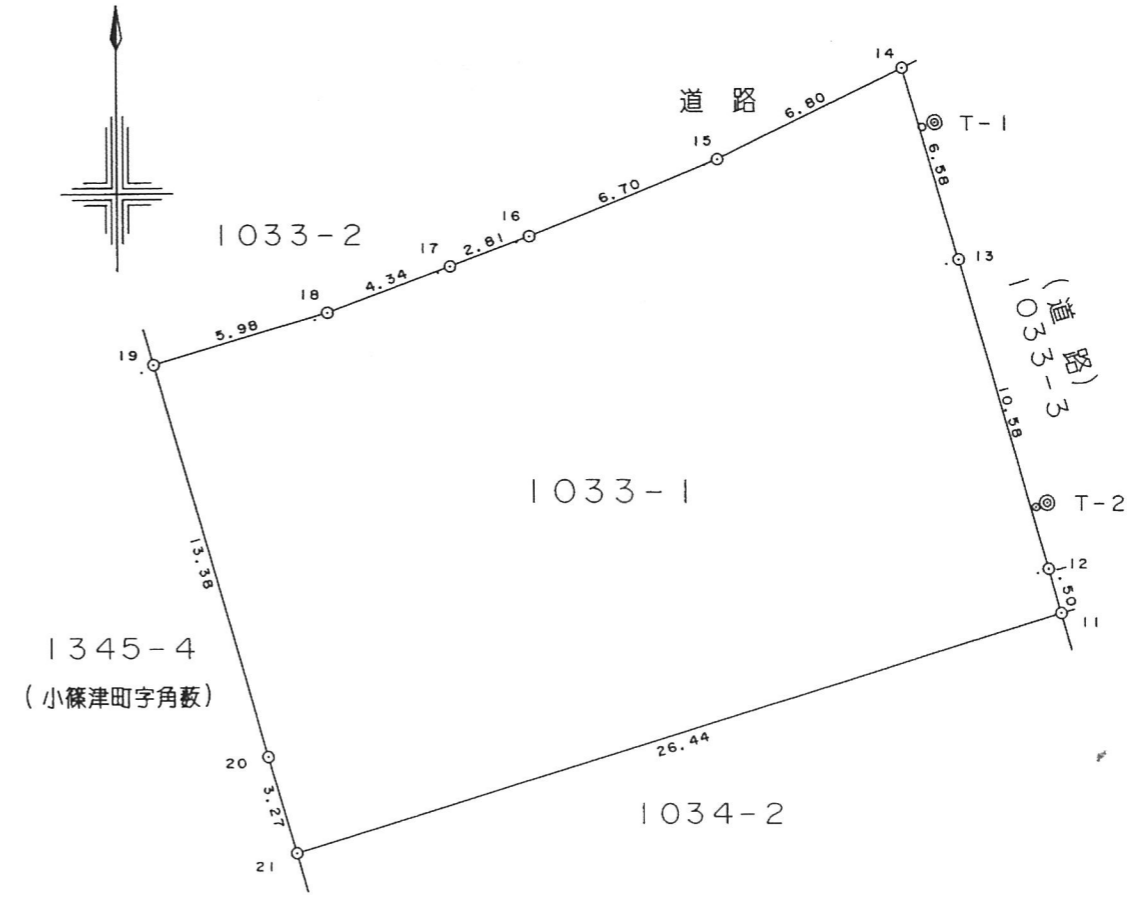
登記年月日：平成29年11月10日

これは図面に記録されている内容を証明した書面である。  
(鳥取地方務局米子支局管轄)  
令和3年10月21日 鳥取地方務局

登記官

渡邊徹志郎

地番	1033-1	地積測量図
土地の所在	境港市財ノ木町字西屋敷	



直角座標法求積表

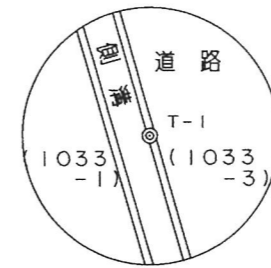
地番	1033-1			
NO.	境界標	X <sub>n</sub>	Y <sub>n</sub>	X <sub>n</sub> ・(Y <sub>n</sub> +1 - Y <sub>n</sub> -1)
11	⊗ 金属プレート	983.851	1004.061	24461.487413
12	⊗ 金属プレート	985.304	1003.658	-3250.517896
13	⊗ 金属プレート	995.480	1000.762	-4727.534520
14	旗	1001.803	998.909	-7991.382531
15	⊗ コンクリート杭	998.832	992.785	-12305.610240
16	⊗ 金属プレート	996.274	986.589	-8788.132954
17	⊗ 金属プレート	995.272	983.964	-6669.317672
18	⊗ コンクリート杭	993.756	979.888	-9745.765092
19	⊗ 金属プレート	992.049	974.157	-1994.018490
20	⊗ 金属プレート	979.191	977.878	4541.487858
21	⊗ 金属プレート	976.044	978.795	25555.760052
合計				-913.544072
面積				456.7720360
地積				456.77 m <sup>2</sup>
坪数				138.17 坪

基準点一覧

点名	X座標	Y座標	標識の種類
T-1	1000.000	1000.000	⊗ 金属旗
T-2	987.470	1003.622	⊗ 金属旗

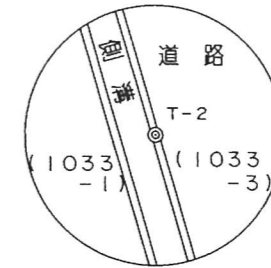
器械点	視準点	距離	内角
T-1	T-2	13.043	0-00-00
	11	16.652	2-00-26
	14	2.107	164-56-40
T-2	T-1	13.043	0-00-00
	11	3.646	189-12-23
	14	15.088	357-55-15

基準点T-1詳細図



縮尺：1/100

基準点T-2詳細図



縮尺：1/100

平成29年 8月11日測量

作成者 米子市旗ヶ崎2丁目10番18号 土地家屋調査士 松南 徹男 (平成29年8月12日作成)

申請人 鳥取県知事 平井 伸治 縮尺 1/250

(鳥取県土地家屋調査士会用紙)