



「もったいない」を「ありがとう」に



フードドライブに

ご協力ください。

フードドライブとは？

家庭などで余っている食品を受付場所にご持参、寄付していただき、食糧支援団体に提供し、必要としている子ども食堂や福祉施設等へ届ける活動のことです。

フードドライブへの参加方法

鳥取県内25ヶ所(16市町村内及び県庁)に設置した、受付場所に余った食品をお持ちください。

(設置場所一覧は下記をご覧ください)

受付期間／7月25日(月)～7月29日(金)

寄付していただきたい食品

- ※賞味期限が2ヶ月以上あるものをお願いします。
- ・お米、麺類などの乾物
- ・缶詰、レトルト、インスタント食品
- ・砂糖、塩、しょうゆなどの調味料
- ・のり、ふりかけ、お茶漬けの素
- ・飲料

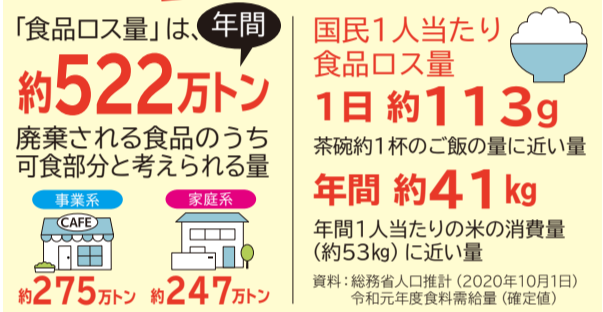
受付できない食品

- ・賞味期限が2ヶ月を切ったもの
 - ・開封してあるもの
 - ・生鮮食品(肉類、魚介類、冷凍食品)
 - ・生の野菜類
 - ・アルコール類(みりん、料理酒は除く)
- ※上記食品はお受けできません。ご理解、ご協力をお願いします。

寄付食品の主な提供先

- ・市町村社会福祉協議会
- ・鳥取県社会福祉協議会
- ・フードバンクとっとり
- ・フードバンク米子
- ・とっとり子どもの居場所ネットワーク“えんたく”
- ・鳥取市地域食堂ネットワークなどを通して、福祉団体・施設などにお届けします。

日本の食品ロス量



フードドライブ受付窓口一覧

※詳細は、各受付窓口連絡先にて御確認ください。

<p>【鳥取市】 中央人権福祉センター</p> <p>鳥取市幸町151 連絡先☎：0857-24-8241 受付時間●9:00～17:00</p>	<p>【鳥取市】 河原人権福祉センター</p> <p>鳥取市河原町曳田982-1 連絡先☎：0858-85-0135 受付時間●9:00～17:00</p>	<p>【鳥取市】 気高人権福祉センター</p> <p>鳥取市気高町下光元478-3 連絡先☎：0857-82-3363 受付時間●9:00～17:00</p>	<p>【岩美町】 岩美町役場 福祉課</p> <p>若美郡岩美町大字浦田1029番地2 (送迎ごやかセンター内) 連絡先☎：0857-73-1333 受付時間●9:00～17:00</p>	<p>【八頭町】 八頭町役場 福祉課 (郡家保健センター)</p> <p>八頭郡八頭町宮谷254-1 連絡先☎：0858-72-3590 受付時間●9:00～17:00</p>
<p>【八頭町】 八頭町社会福祉協議会 本所</p> <p>八頭郡八頭町宮谷254-1 連絡先☎：0858-71-0100 受付時間●9:00～17:00</p>	<p>【倉吉市】 倉吉市役所 環境課</p> <p>倉吉市源町2丁目253-1 倉吉市役所第2庁舎2階 連絡先☎：0858-22-8168 受付時間●9:00～17:00</p>	<p>【三朝町】 三朝町役場 町民課</p> <p>東伯郡三朝町大瀬999-2 連絡先☎：0858-43-3505 受付時間●8:30～17:15</p>	<p>【北栄町】 北栄町役場 大栄庁舎 環境エネルギー課</p> <p>東伯郡北栄町由良宿423-1 連絡先☎：0859-37-3116 受付時間●8:30～17:15</p>	<p>【琴浦町】 琴浦町役場 福祉あんしん課</p> <p>東伯郡琴浦町大字徳万591-2 連絡先☎：0858-52-1715 受付時間●9:00～17:00</p>
<p>【米子市】 米子市クリーンセンター</p> <p>米子市河崎3280番地1 連絡先☎：0859-23-5259 受付時間●9:00～17:00</p>	<p>【米子市】 米子市福祉保健総合センター「ふれあいの里」</p> <p>米子市錦町1丁目139-3 連絡先☎：0859-23-5439 受付時間●9:00～17:00</p>			
<p>【境港市】 境港市清掃センター</p> <p>境港市中野町2080 連絡先☎：0859-42-3803 受付時間●9:00～17:00</p>	<p>【日吉津村】 日吉津村役場 住民課</p> <p>西伯郡日吉津村日吉津872-15 連絡先☎：0859-27-5951 受付時間●9:00～17:00</p>	<p>【大山町】 大山町社会福祉協議会 中山支所</p> <p>西伯郡大山町赤坂764 連絡先☎：0858-49-3000 受付時間●8:30～17:30</p>	<p>【大山町】 大山町社会福祉協議会 名和支所</p> <p>西伯郡大山町御来屋467 連絡先☎：0859-54-2200 受付時間●8:30～17:30</p>	<p>【大山町】 大山町社会福祉協議会 大山支所</p> <p>西伯郡大山町末長503 連絡先☎：0859-39-5018 受付時間●8:30～17:30</p>
<p>【南部町】 南部町役場 法勝寺庁舎 町民生活課</p> <p>西伯郡南部町法勝寺377番地1 連絡先☎：0859-66-3114 受付時間●9:00～17:00</p>	<p>【伯耆町】 伯耆町役場 地域整備課</p> <p>西伯郡伯耆町吉長3 7番地3 連絡先☎：0859-68-5539 受付時間●9:00～17:00</p>			
<p>【日南町】 日南町役場 福祉保健課</p> <p>日野郡日南町生山511-5 連絡先☎：0859-82-0374 受付時間●9:00～17:00</p>	<p>【日野町】 日野町役場 健康福祉課</p> <p>日野郡日野町根雨101番地 連絡先☎：0859-72-0334 受付時間●9:00～17:00</p>	<p>【江府町】 江府町社会福祉協議会</p> <p>日野郡江府町江尾2069番地 連絡先☎：0859-75-2942 受付時間●9:00～17:00</p>	<p>鳥取県庁 循環型社会推進課 (本庁舎7階)</p> <p>場所：鳥取市東町一丁目220 受付時間●9:00～17:00</p>	<p>中部総合事務所 環境建築局 (2号館2階)</p> <p>場所：倉吉市東蔵城町2 受付時間●9:00～17:00</p>
<p>西部総合事務所 環境建築局 (本館3階)</p> <p>場所：米子市市糺一丁目160 受付時間●9:00～17:00</p>	<p>鳥取県各庁舎でも受け付けています。</p> <p>お問合せ先 鳥取県生活環境部 循環型社会推進課 ☎0857-26-7198</p>			

各窓口訪問の際はマスク着用など、新型コロナウイルス感染症対策をお願いします。