

速度取締り指針

黒坂警察署の速度違反取締り重点

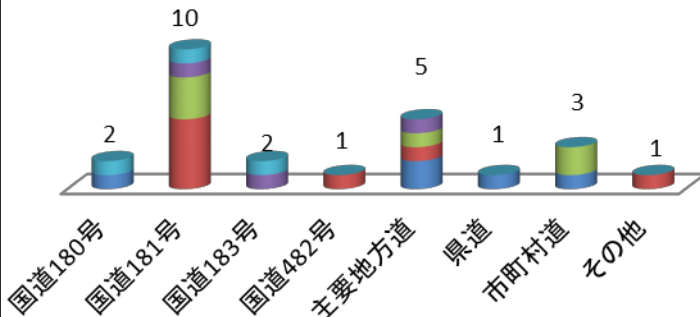
交通事故の発生状況により管内全域で取締りを実施予定ですが、速度取締りの重点は下記のとおりです。

重点路線	重点時間帯	地区	規制速度
国道181号	7:00~19:00	伯耆町	50km/h

黒坂警察署管内における人身交通事故の実態 (7月1日~9月30日(平成29年~令和3年))

路線別発生状況

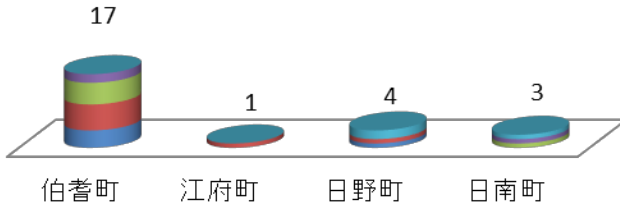
■平成29年 ■平成30年 ■令和元年 ■令和2年 ■令和3年



人身事故25件のうち21件は、国道等の主要幹線道路で発生しています(内訳: **国道181号10件**、その他の国道5件、主要地方道等6件)

町別発生状況

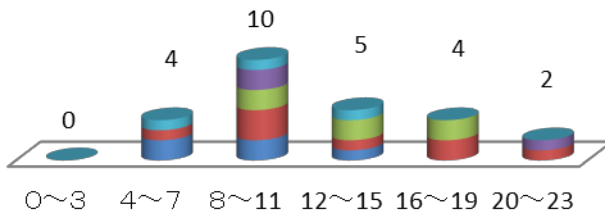
■平成29年 ■平成30年 ■令和元年 ■令和2年 ■令和3年



町別では、**伯耆町が17件**で最多となっています。(内訳: 江府町1件、日野町4件、日南町3件)

時間別発生状況

■平成29年 ■平成30年 ■令和元年 ■令和2年 ■令和3年



人身事故は、**日中・薄暮時(8:00~19:00)に19件**発生し、全体の**約7割**を占めています。

その他の交通指導取締り要点

県道等においても、速度違反、シートベルト装着義務違反、交差点関連取締りを実施します。また、白バイやパトカー等で交通事故抑止対策を実施します。