

これから働くあなた！ 今働いてるあなた！

令和4年12月

出張相談会

i n 県立米子
ハローワーク

12/12(月) 14:00~16:00

「みなくる米子」の労働・雇用相談員が県立米子ハローワーク(イオン米子駅前店内)に出張し、皆さまの労働・雇用に関するご相談に対応します！

その疑問、
働く前に解消しておきませんか？

求人票と条件が
違う時は…

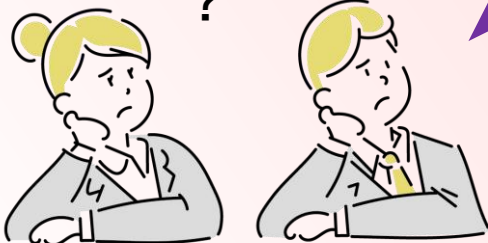
サービス残業がある時は
どうしたらいいの？

社会保険加入の
要件は？

扶養の範囲で働いて
どんな働き方？

方がー、会社と合わない
時は…？

有給休暇は、
いつからもらえる？



お問合せ



みなくる米子(鳥取県中小企業労働相談所)

所在地: 米子市東町189-2(西部労働者福祉会館2階)

開所日: 月~金曜日 午前9時~午後5時30分

※偶数月第1土曜日も開所<次回は2月4日(土)>

フリーダイヤル: 0120-662-396

電話: 0859-31-8785/FAX: 0859-21-0034



鳥取県立米子ハローワーク

所在地: 米子市末広町311 イオン米子駅前店4階

開所日: 月~土曜日 午前10時~午後6時15分

電話: 0859-21-4585/FAX: 0859-21-4586