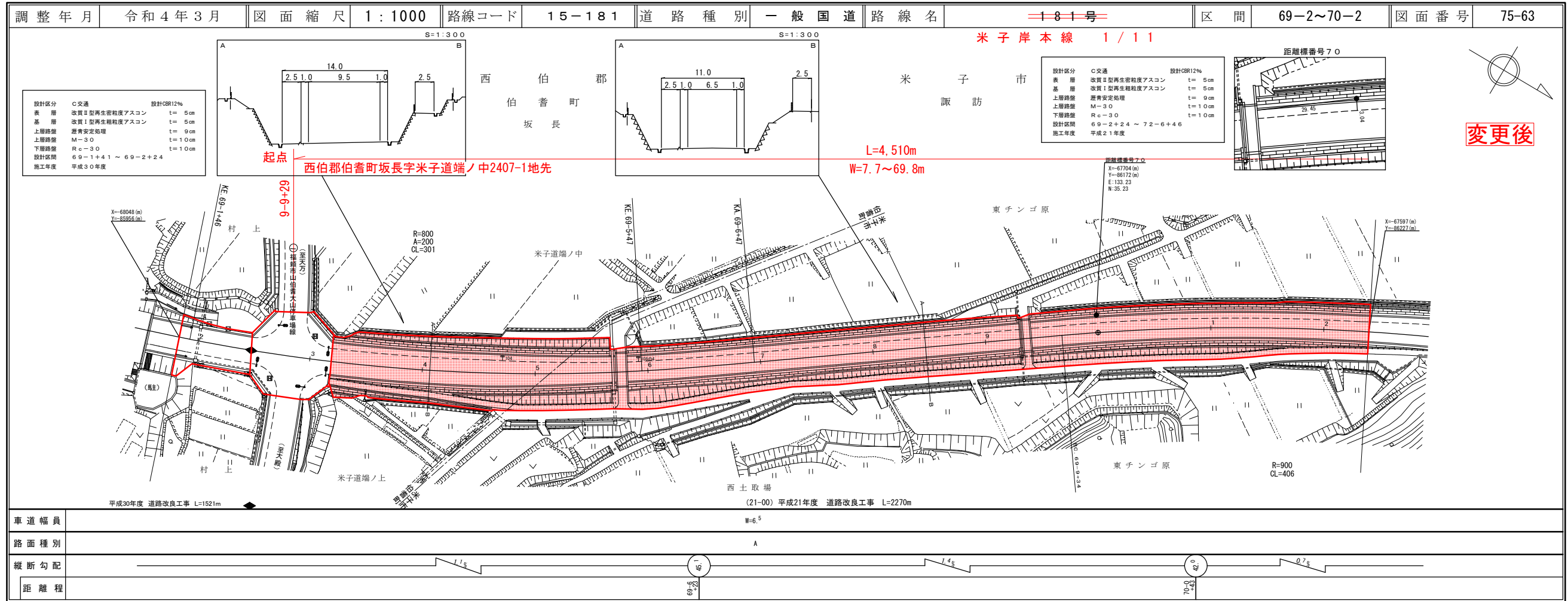


道 路 台 帳 付 図

鳥 取 県

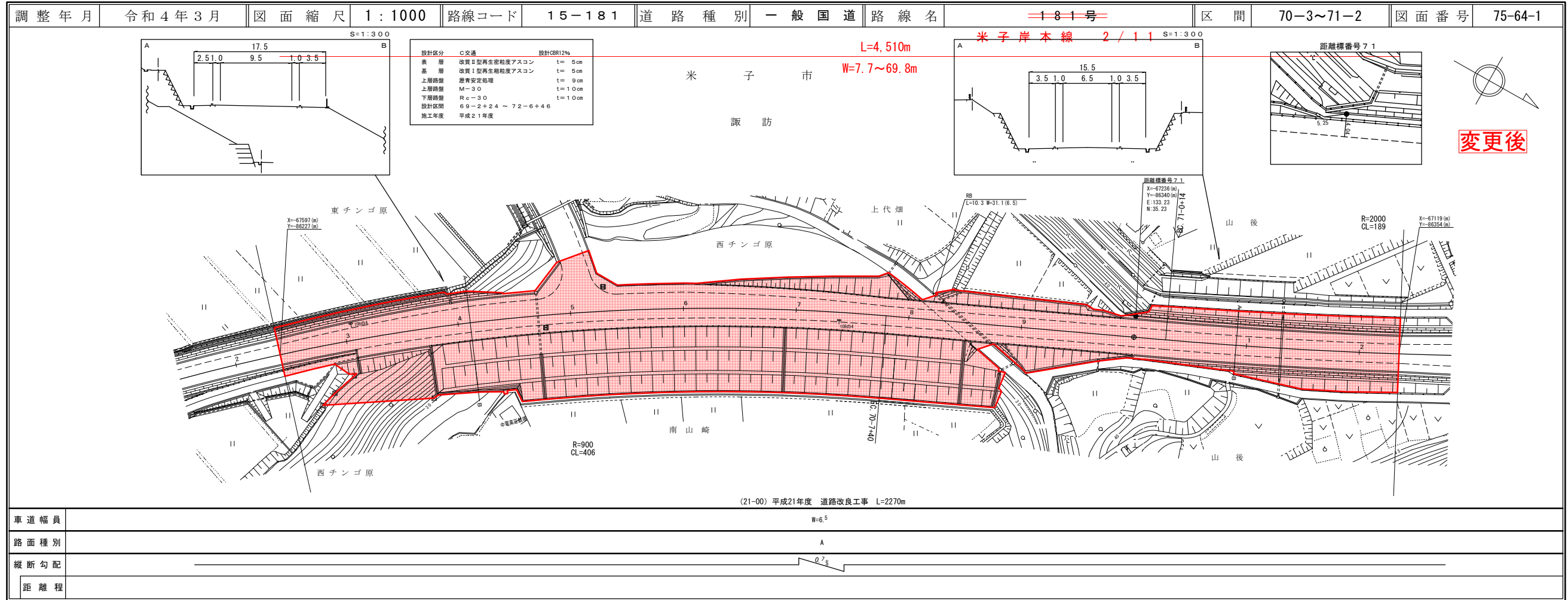


(有)江府技研コンサルタント
(株)アトスベース
株式会社 マツモトサーベイコンサルタント
株式会社 ミット

変更後

道 路 台 帳 付 図

鳥 取 県



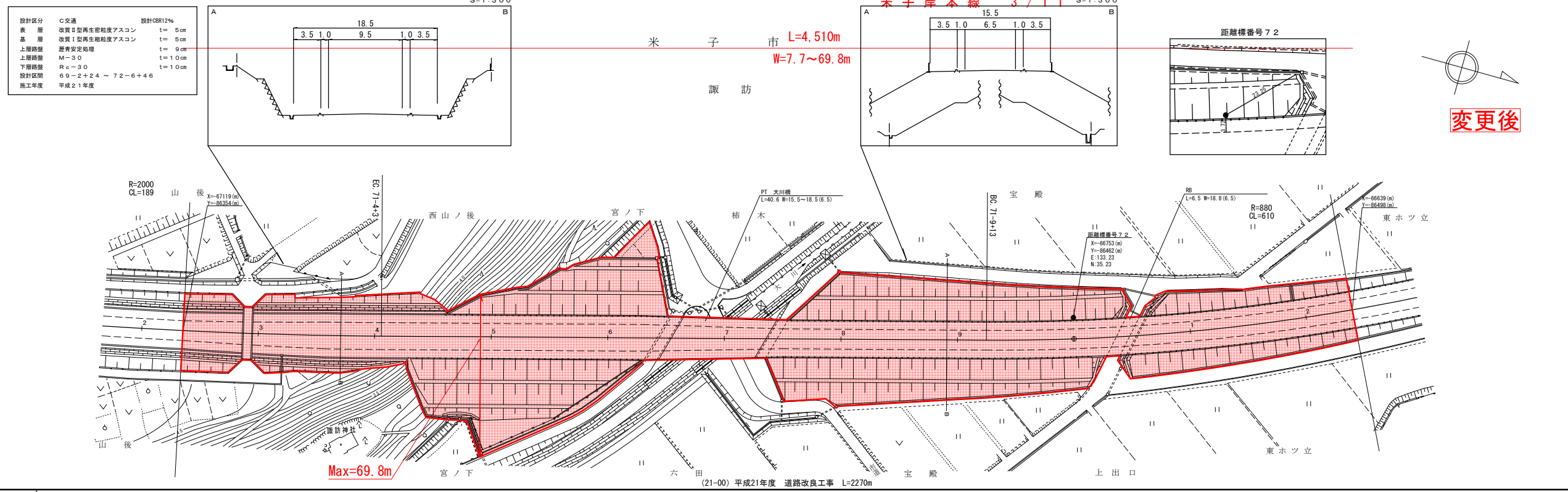
(有)江府技研コンサルタント
(株)アトスベース
株式会社 マツモトサーベイコンサルタント
株式会社 ミット

変更後

道 路 台 帳 付 図

鳥 取 県

調整年月	令和4年3月	図面縮尺	1:1000	路線コード	15-181	道路種別	一般国道	路線名	181号	区間	71-3~72-2	図面番号	75-64-2
------	--------	------	--------	-------	--------	------	------	-----	------	----	-----------	------	---------

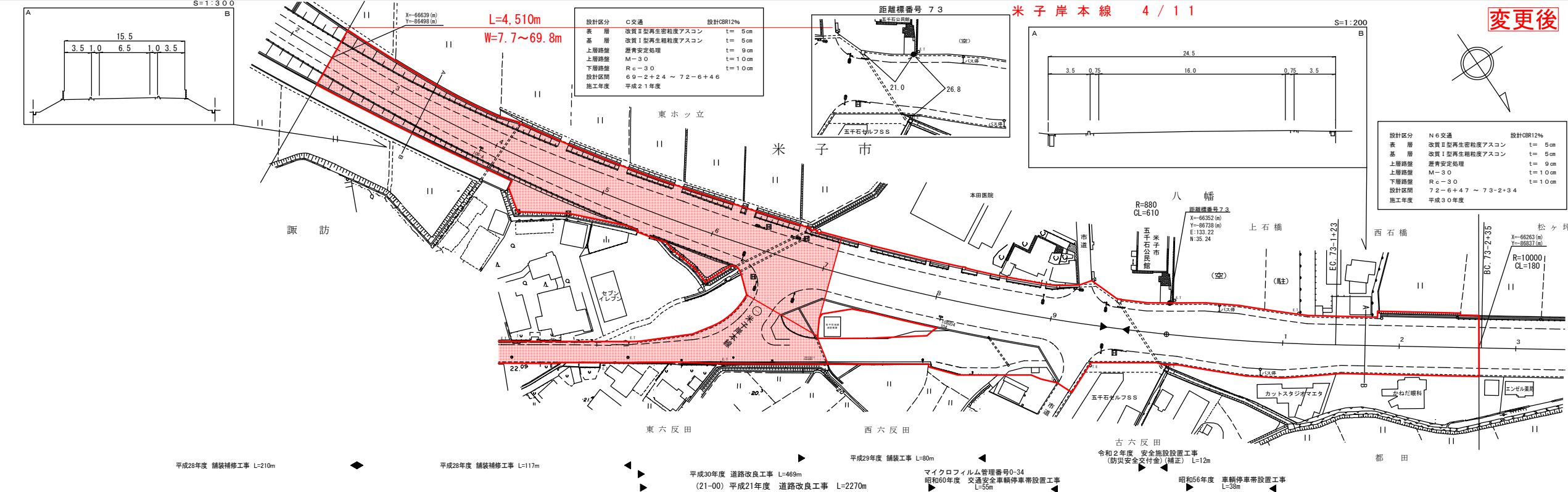


(有)江府技研コンサルタンツ
 株式会社
 (株)アールスペース
 株式会社
 マットモトサーベイコンサルタンツ
 株式会社
 ミット

道 路 台 帳 付 図

鳥 取 県

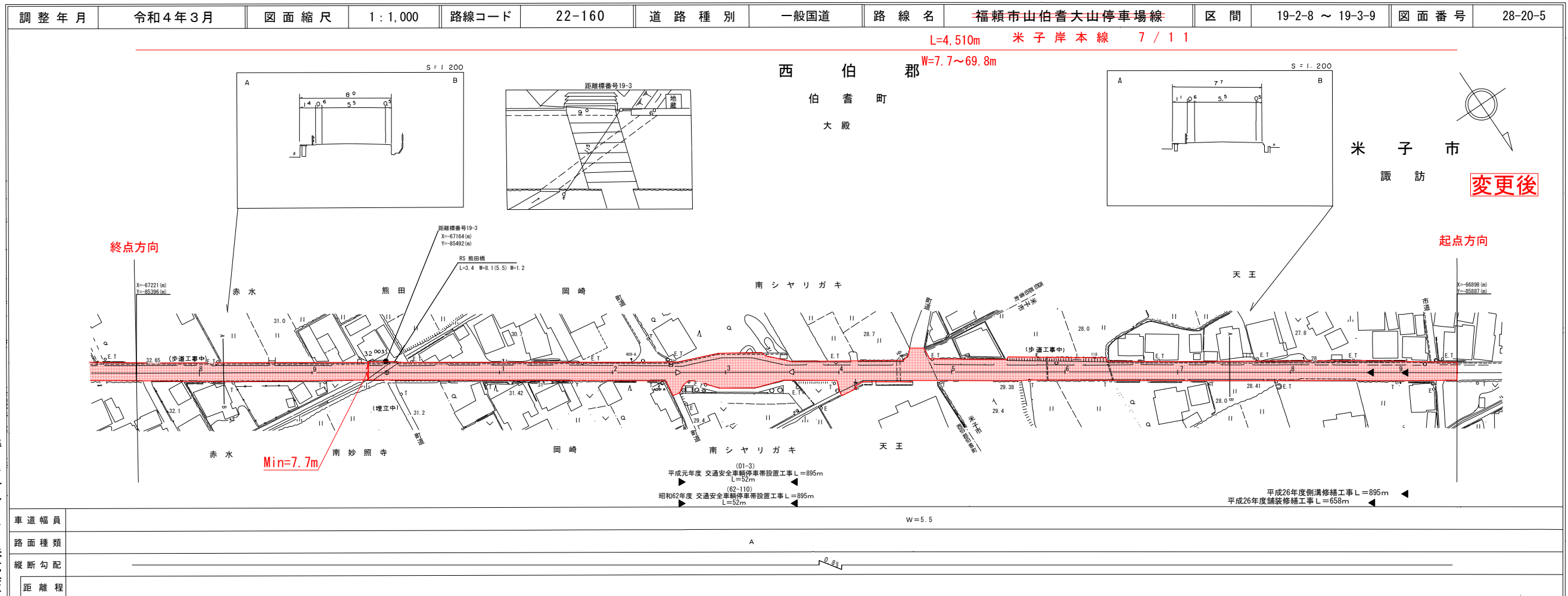
調整年月	令和4年3月	図面縮尺	1:1000	路線コード	15-181	道路種別	一般国道	路線名	181号	区間	72-2~73-2	図面番号	75-65
------	--------	------	--------	-------	--------	------	------	-----	------	----	-----------	------	-------



株式会社
 マットモトサーベイコンサルタンツ
 (有)江府技研コンサルタンツ
 (株)アールスペース
 株式会社
 ミット

道 路 台 帳 付 図

鳥 取 県

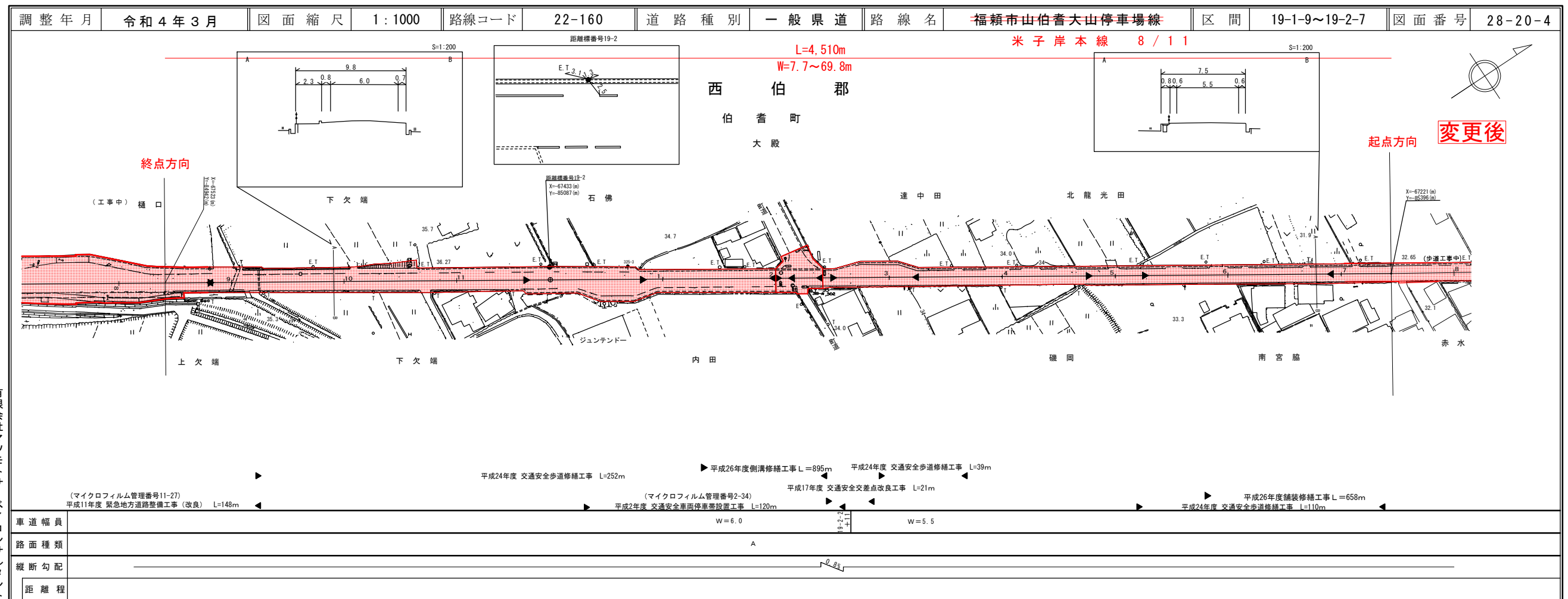


橋コンサルタ株式会社
 アント株式会社
 ミツト

この図面は、建設省国土院の承認を得て、同院所管の測量図及び測量成果を使用して作成したものである。(承認番号) 昭53 中公第77号

道 路 台 帳 付 図

鳥 取 県

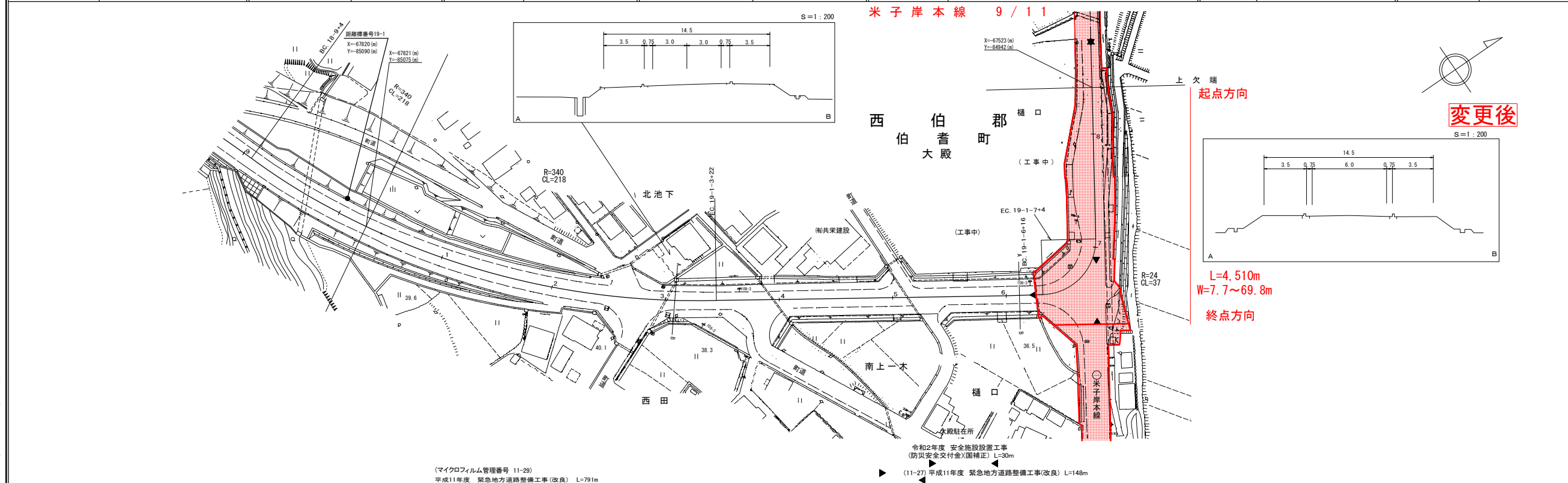


有限会社マツモトサーベイ
 コンサルタ株式会社
 ミツト

道 路 台 帳 付 図

鳥 取 県

調整年月	令和4年3月	図面縮尺	1:1000	路線コード	22-160	道路種別	一般県道	路線名	福頼市山伯耆大山停車場線	区間	19-1-1~19-1-8	図面番号	28-20-3
------	--------	------	--------	-------	--------	------	------	-----	--------------	----	---------------	------	---------



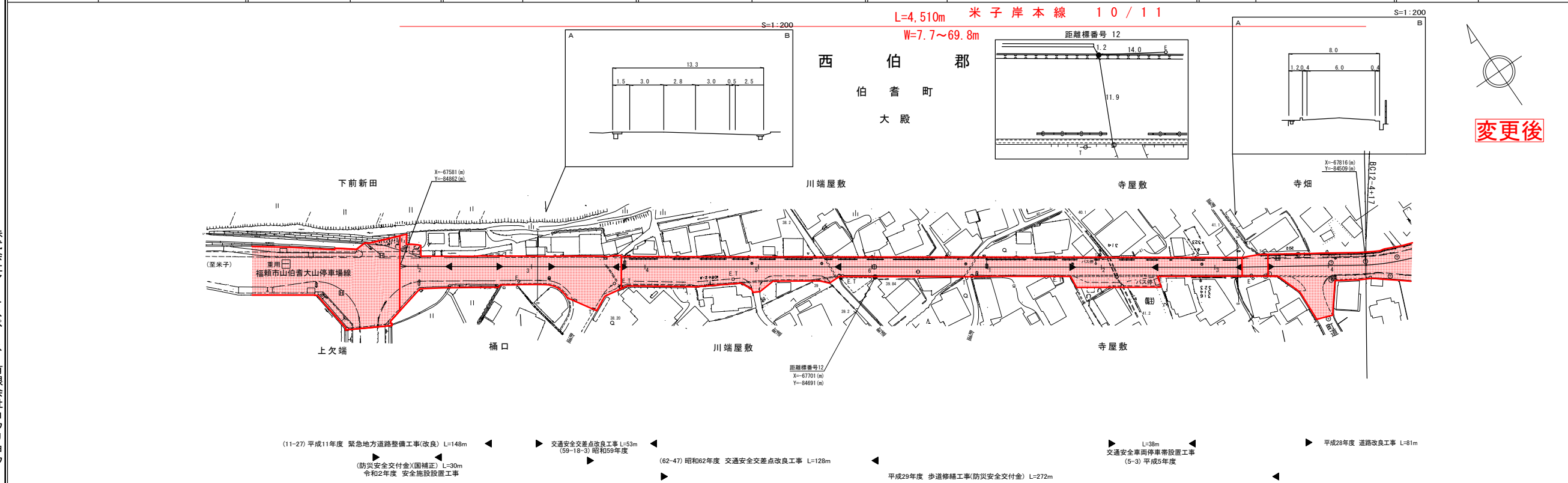
車道幅員	W=6.0
路面種類	A
縦断勾配	
距離程	

有限会社マツモトサーベイ
 株式会社
 アイコンサルタント

道 路 台 帳 付 図

鳥 取 県

調整年月	令和4年3月	図面縮尺	1:1000	路線コード	22-316	道路種別	一般県道	路線名	米子岸本線	区間	11-2~12-4	図面番号	12-11
------	--------	------	--------	-------	--------	------	------	-----	-------	----	-----------	------	-------



車道幅員	W=6.0
路面種類	A
縦断勾配	
距離程	

(有) 江府技術社
 株式会社
 アイコンサルタント
 有限会社
 マツモトサーベイ
 株式会社
 アイコンサルタント

