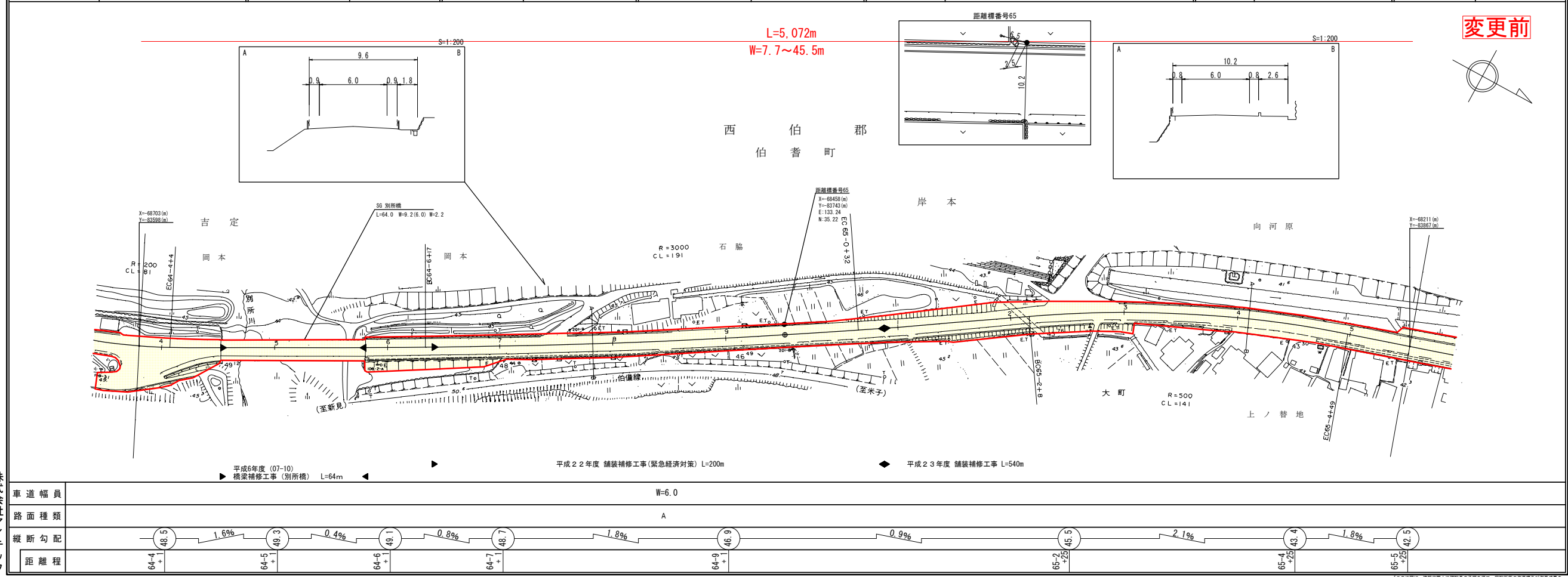


道 路 台 帳 付 図

鳥 取 県

調整年月	平成30年10月	図面縮尺	1:1,000	路線コード	15-181	道路種別	一般国道	路線名	181号	区間	64-4~65-5	図面番号	75-58
------	----------	------	---------	-------	--------	------	------	-----	------	----	-----------	------	-------



変更前

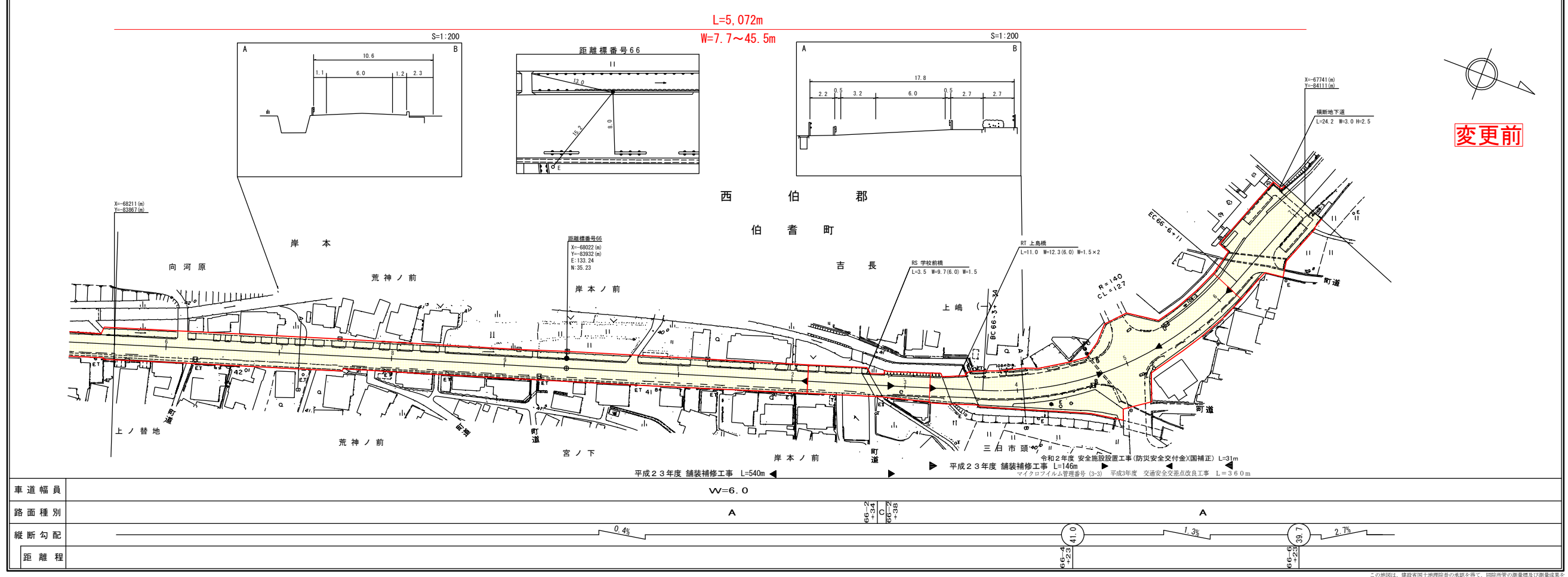
車道幅員	W=6.0	路面種類	A	縦断勾配		距離程	
------	-------	------	---	------	--	-----	--

株式会社アートスペース

道 路 台 帳 付 図

鳥 取 県

調整年月	令和3年3月	図面縮尺	1:1000	路線コード	15-181	道路種別	一般国道	路線名	181号	区間	65-6~66-7	図面番号	75-59
------	--------	------	--------	-------	--------	------	------	-----	------	----	-----------	------	-------



変更前

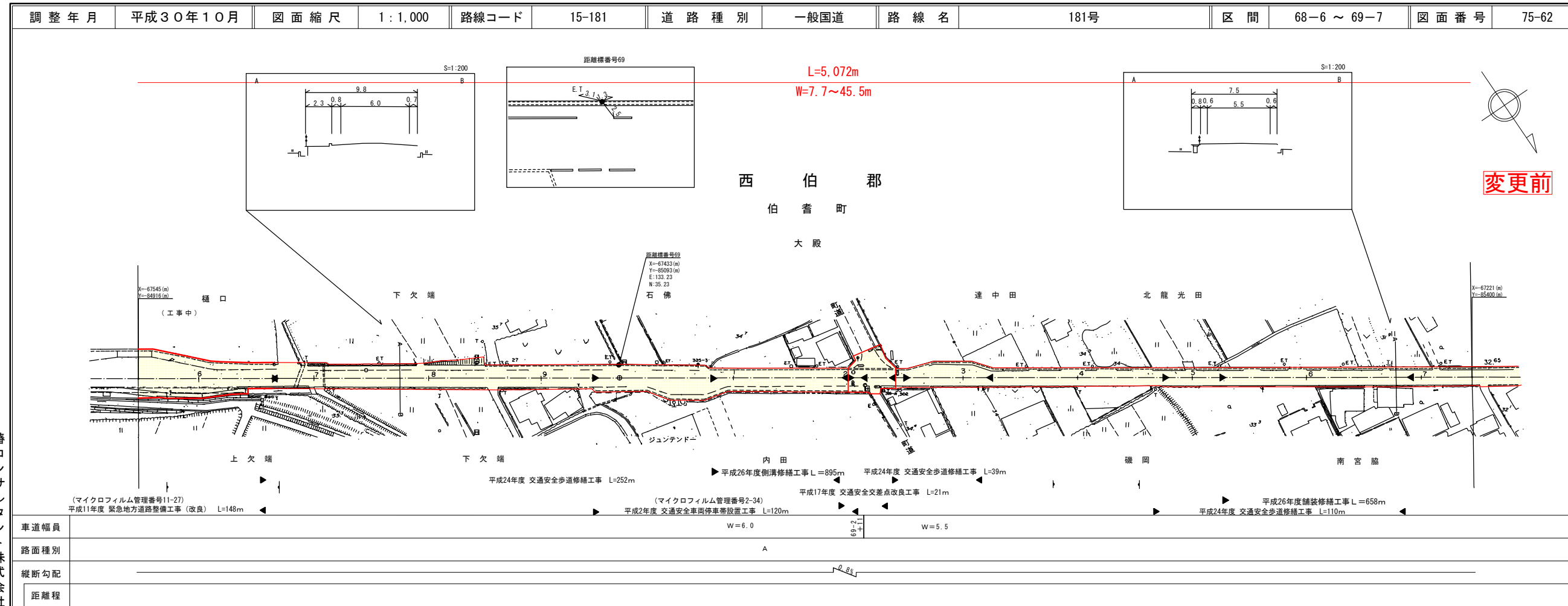
車道幅員	W=6.0	路面種類	A	縦断勾配		距離程	
------	-------	------	---	------	--	-----	--

株式会社アートスペース

この図面は、建設省国土院の承認を得て、同院所管の測量機及び測量成果を使用し作成したものである。(承認番号) 昭3 中公第77号

道 路 台 帳 付 図

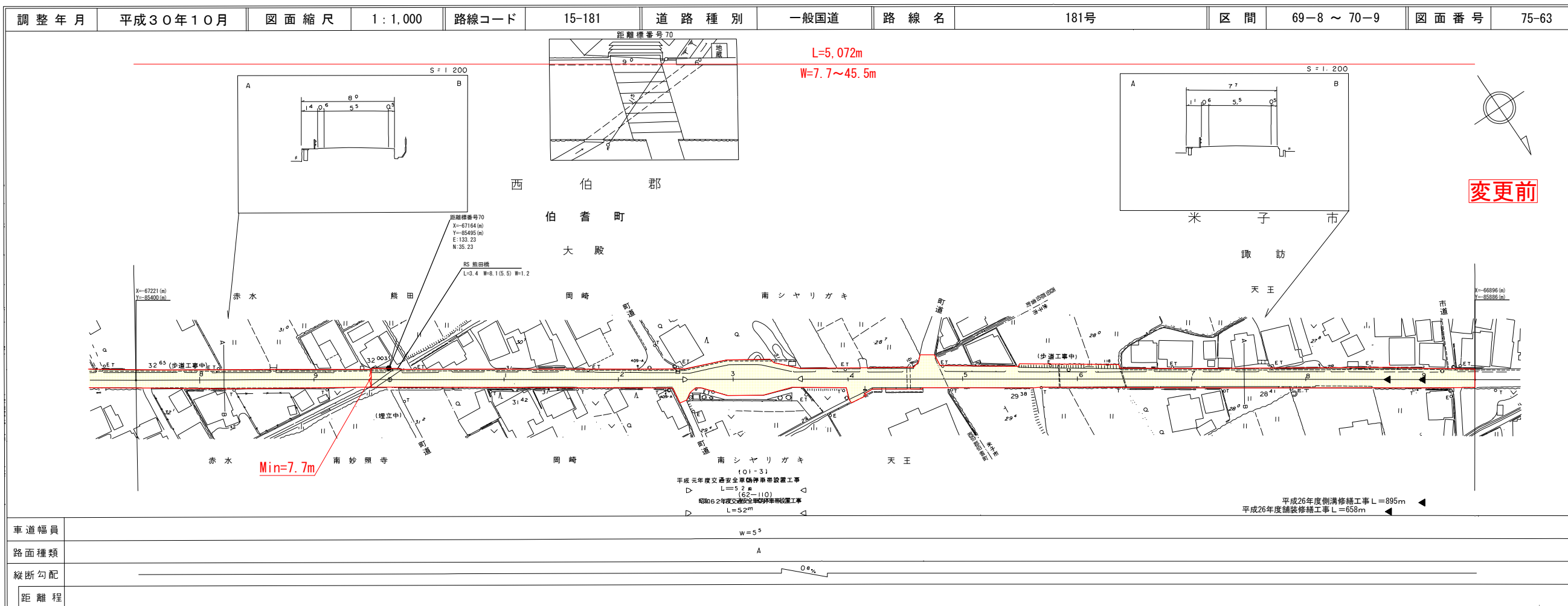
鳥 取 県



椿
 コンサルタント株式会社
 アートスペース

道 路 台 帳 付 図

鳥 取 県



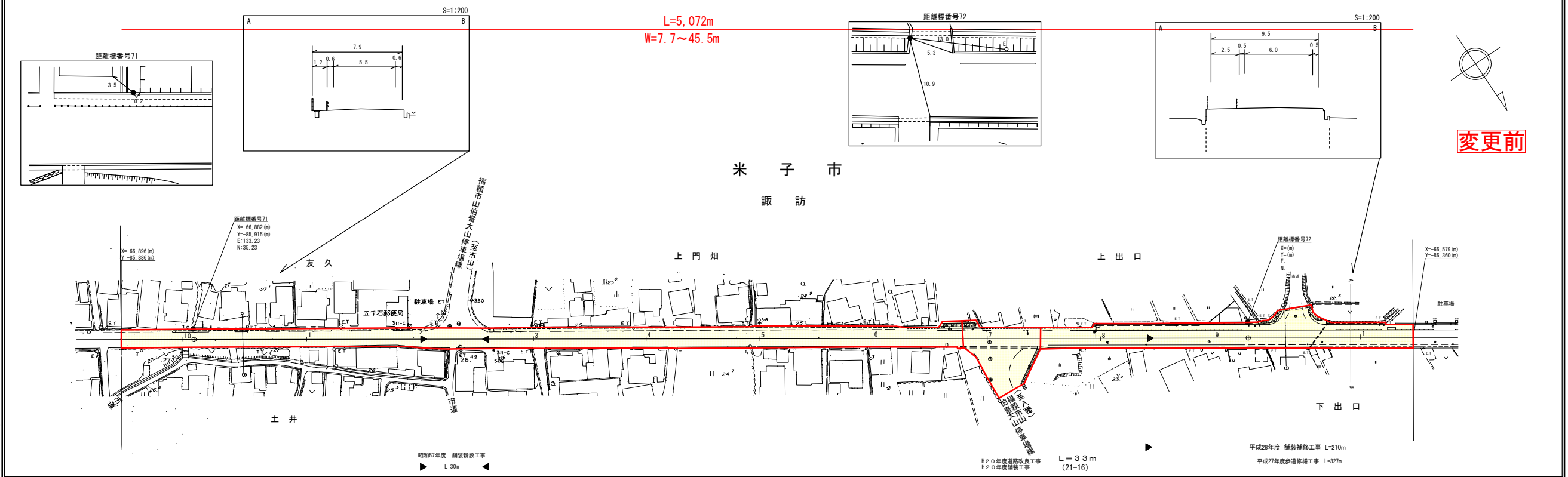
椿
 コンサルタント株式会社
 アートスペース

この地図は、建設省国土院院長の承認を得て、同院所管の国土地図及び測量成果を使用して作成したものである。(承認番号) 昭53 中公第 77号

道路台帳付図

鳥取県

調整年月	平成30年10月	図面縮尺	1:1000	路線コード	15-181	道路種別	一般国道	路線名	181号	区間	70-10~72-1	図面番号	75-64
------	----------	------	--------	-------	--------	------	------	-----	------	----	------------	------	-------



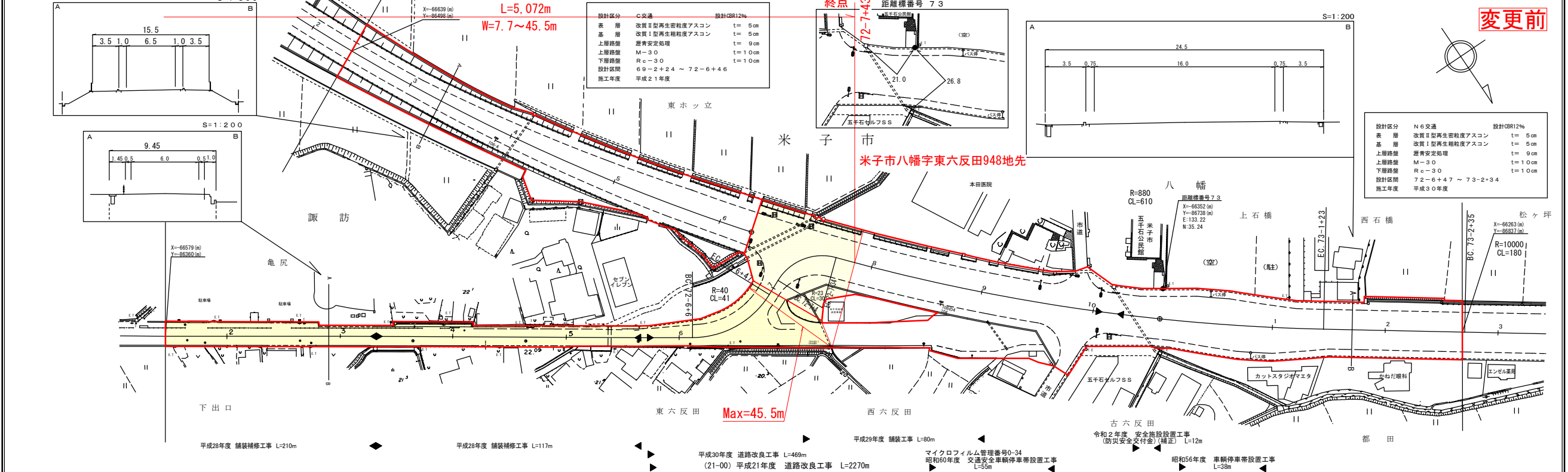
車道幅員	W=5.5	71-2 +0	71-2 +30	W=6.0
路面種類	A			
縦断勾配	0.8%			
距離程	71-2 +0	71-2 +30		

有限会社マツモトサーベイコンサルタント株式会社
 アサヒコンサルタント株式会社
 株式会社ミット

道路台帳付図

鳥取県

調整年月	令和3年3月	図面縮尺	1:1000	路線コード	15-181	道路種別	一般国道	路線名	181号	区間	72-2~73-2	図面番号	75-65
------	--------	------	--------	-------	--------	------	------	-----	------	----	-----------	------	-------



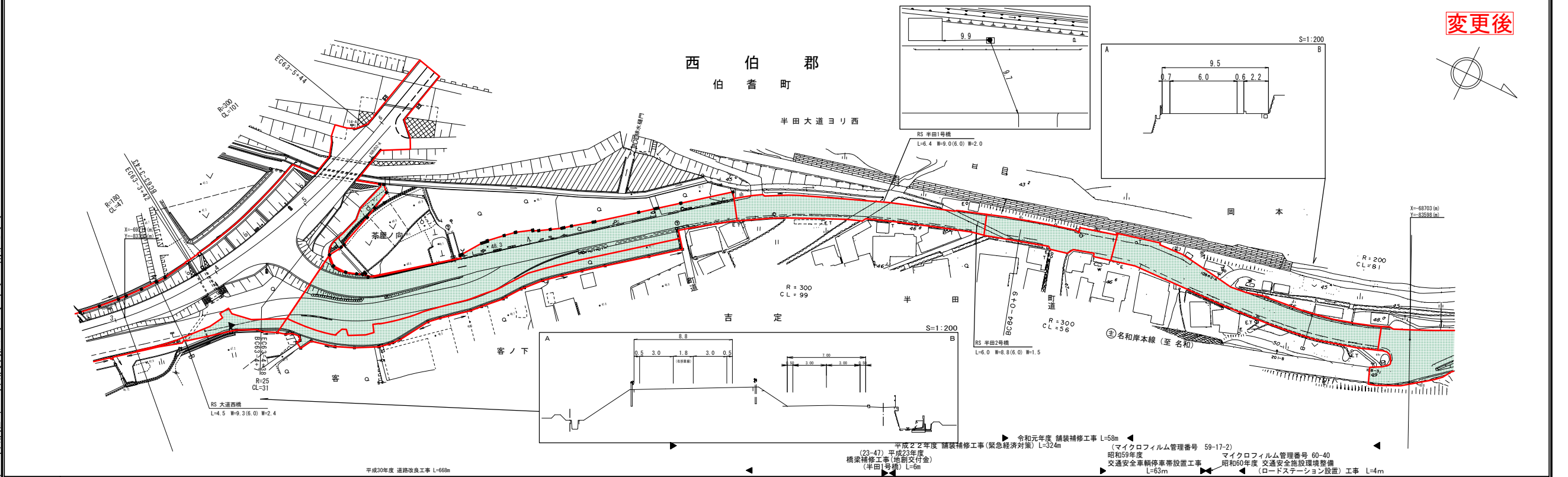
車道幅員	W=6.0	72-7 +14	72-7 +21	72-7 +34	W=13.0						
路面種類	A										
縦断勾配	0.8%	22.3	1.4%	21.6	0.3%	21.7	0.2%	21.6	1.1%	21.0	0.4%
距離程	72-7 +14	72-7 +21	72-7 +34								

有限会社マツモトサーベイコンサルタント株式会社
 (有)江府技研コンサルタント
 アサヒコンサルタント株式会社
 株式会社ミット

道路台帳付図

鳥取県

調整年月	令和2年3月	図面縮尺	1:1,000	路線コード	15-181	道路種別	一般国道	路線名	181号	区間	63-4~64-3	図面番号	75-57
------	--------	------	---------	-------	--------	------	------	-----	------	----	-----------	------	-------



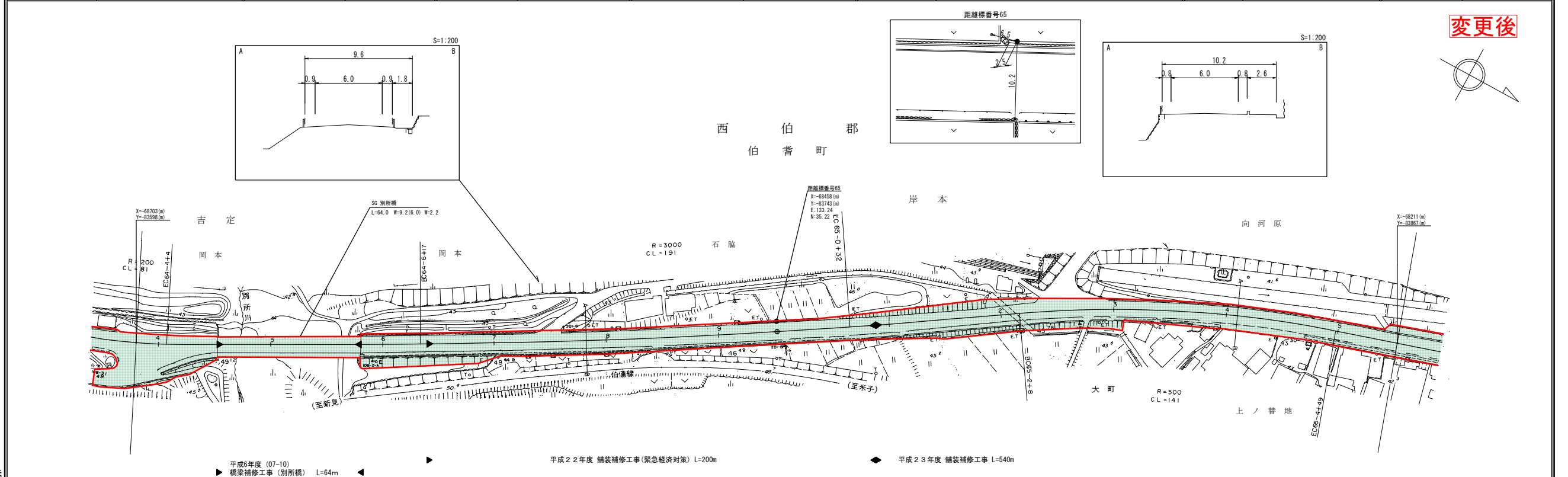
車道幅員	W=6.0
路面種類	A
縦断勾配	0.6% 0.4% 0.6% 0.2% 0.8% 2.4%
距離程	63-10+ 64-0+ 64-1+ 64-2+ 64-3+

シンワ技研コンサルタント株式会社
 株式会社アートスペース
 株式会社久米測量
 株式会社ミツエンス
 株式会社アートスペース
 株式会社久米測量
 株式会社ミツエンス

道路台帳付図

鳥取県

調整年月	平成30年10月	図面縮尺	1:1,000	路線コード	15-181	道路種別	一般国道	路線名	181号	区間	64-4~65-5	図面番号	75-58
------	----------	------	---------	-------	--------	------	------	-----	------	----	-----------	------	-------



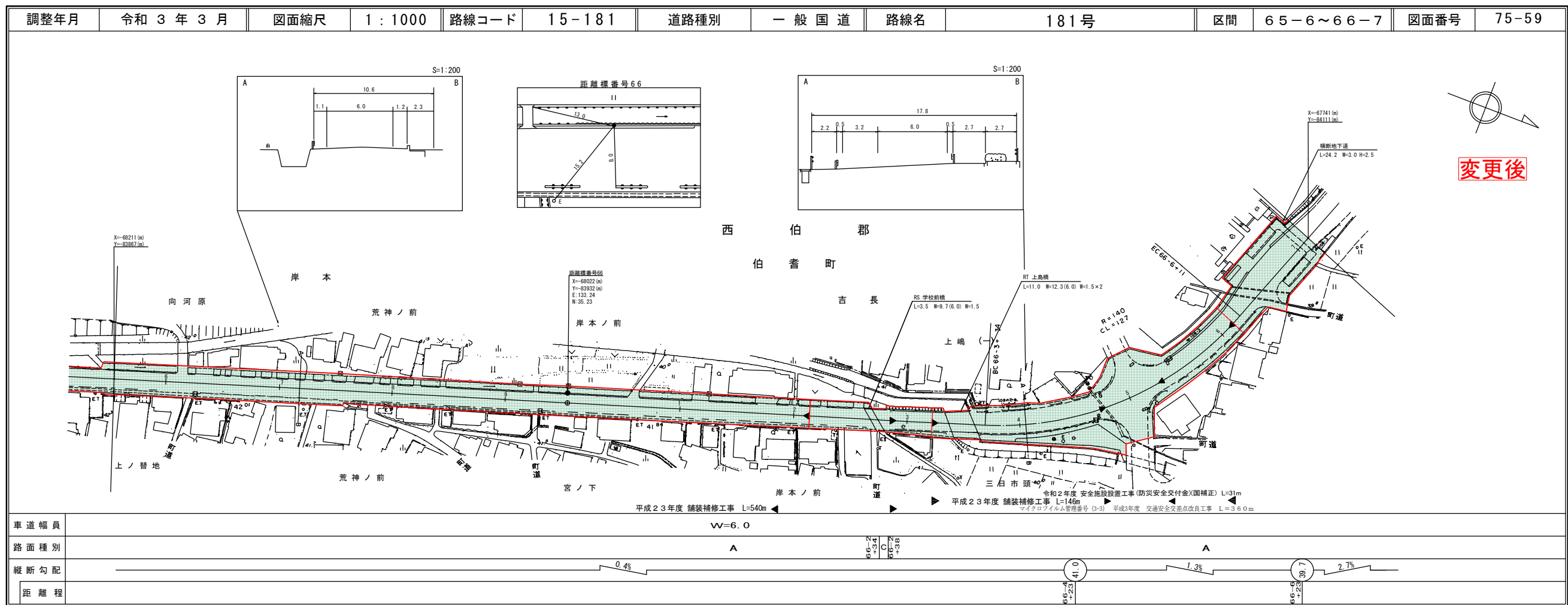
車道幅員	W=6.0
路面種類	A
縦断勾配	1.6% 0.4% 0.8% 1.8% 0.9% 2.1% 1.8%
距離程	64-4+ 64-5+ 64-6+ 64-7+ 64-9+ 65-2+ 65-4+ 65-5+

株式会社アートスペース
 株式会社久米測量
 株式会社ミツエンス

この図面は、建設省国土院の承認を得て、国土院の調査資料及び測量成果等に基づいて作成されたものである。
 (承認番号) 昭53 中出第 77 号

道 路 台 帳 付 図

鳥 取 県

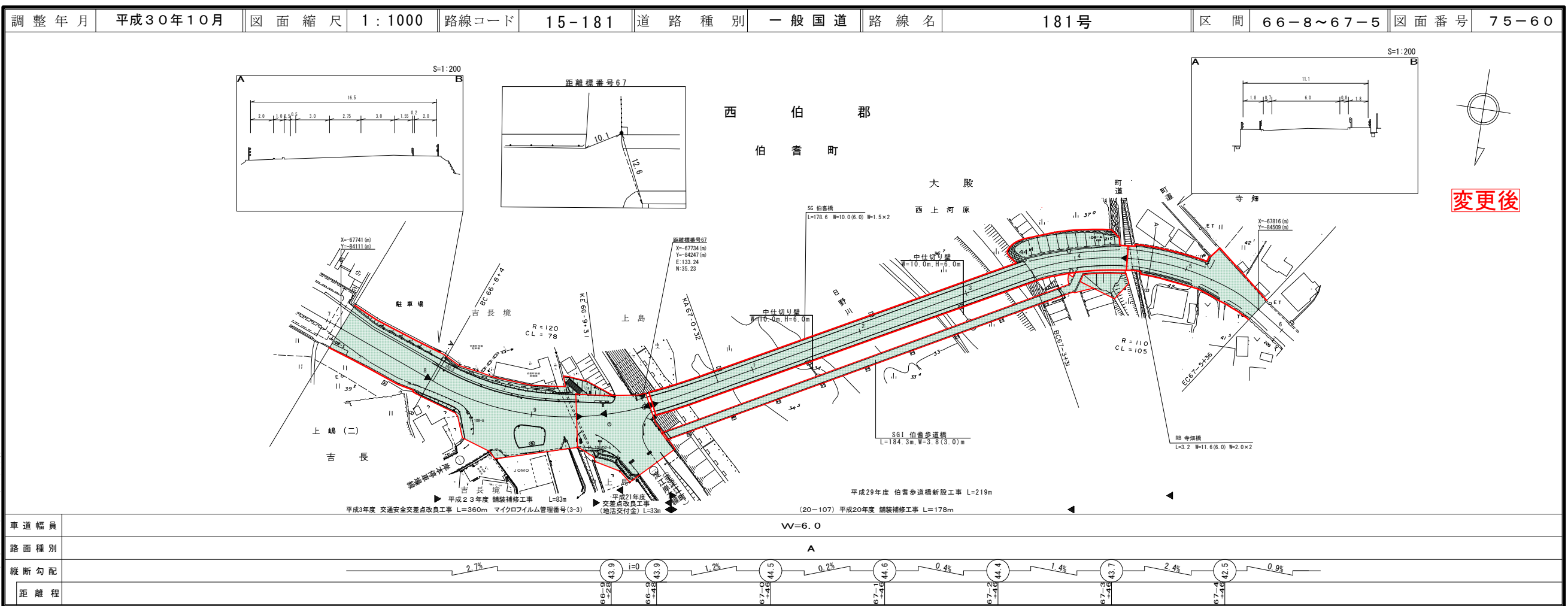


変更後

(南) 株式会社 江府 株式会社 技術 株式会社 研究 株式会社 コンサート 株式会社 サルタ 株式会社 スペース 株式会社 ミット

道 路 台 帳 付 図

鳥 取 県



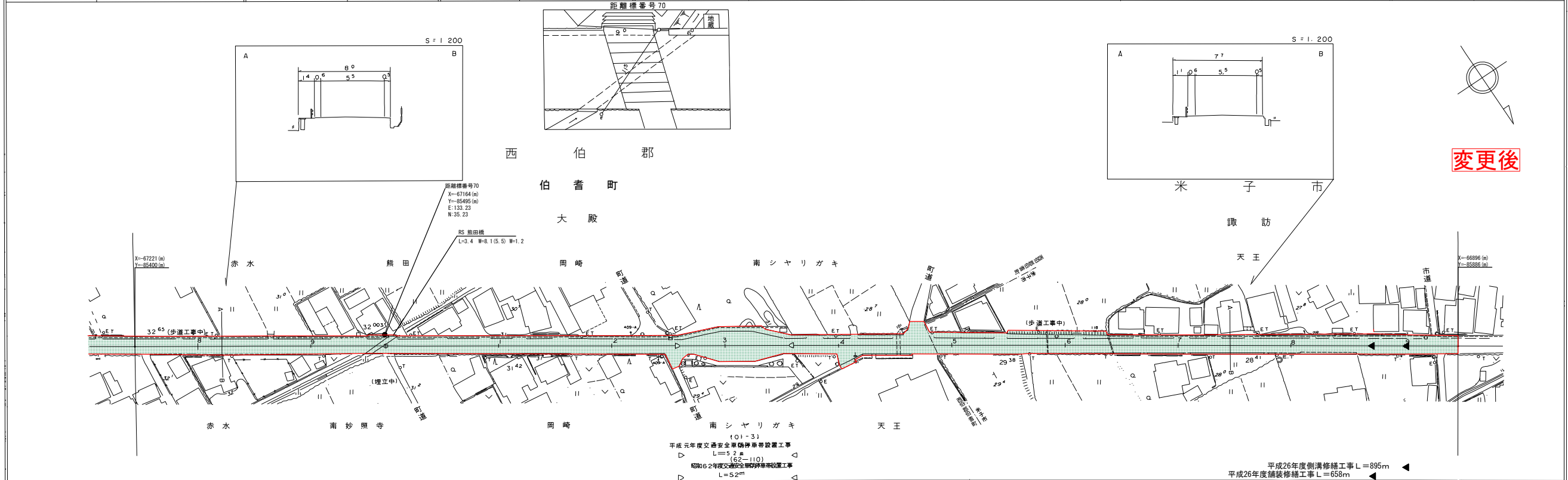
変更後

株式会社 江府 株式会社 技術 株式会社 研究 株式会社 コンサート 株式会社 サルタ 株式会社 スペース 株式会社 ミット

道 路 台 帳 付 図

鳥 取 県

調整年月	平成30年10月	図面縮尺	1:1,000	路線コード	15-181	道路種別	一般国道	路線名	181号	区間	69-8 ~ 70-9	図面番号	75-63
------	----------	------	---------	-------	--------	------	------	-----	------	----	-------------	------	-------



変更後

車道幅員	w=5.5												
路面種類	A												
縦断勾配	0.8%												
距離程													

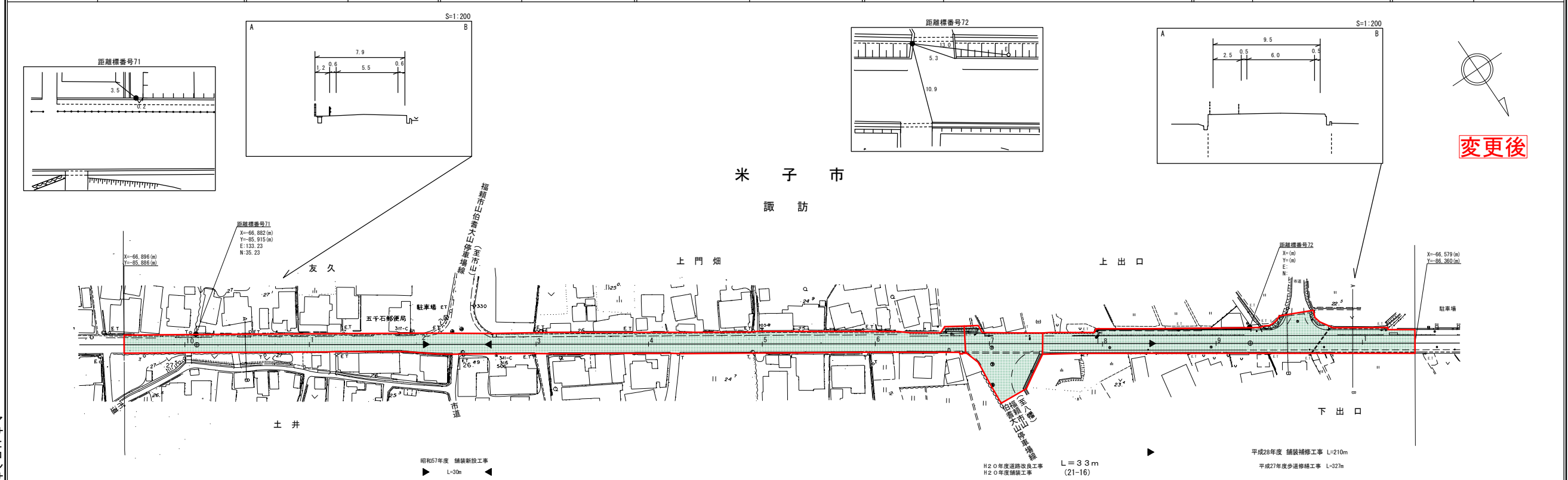
株式会社アールエスエス
 株式会社アールエスエス
 株式会社アールエスエス

この地図は、建設省国土院の承認を得て、同院所管の測図成果及び測図成果を使用して編製したものである。(承認番号) 昭33 中公第77号

道 路 台 帳 付 図

鳥 取 県

調整年月	平成30年10月	図面縮尺	1:1,000	路線コード	15-181	道路種別	一般国道	路線名	181号	区間	70-10~72-1	図面番号	75-64
------	----------	------	---------	-------	--------	------	------	-----	------	----	------------	------	-------



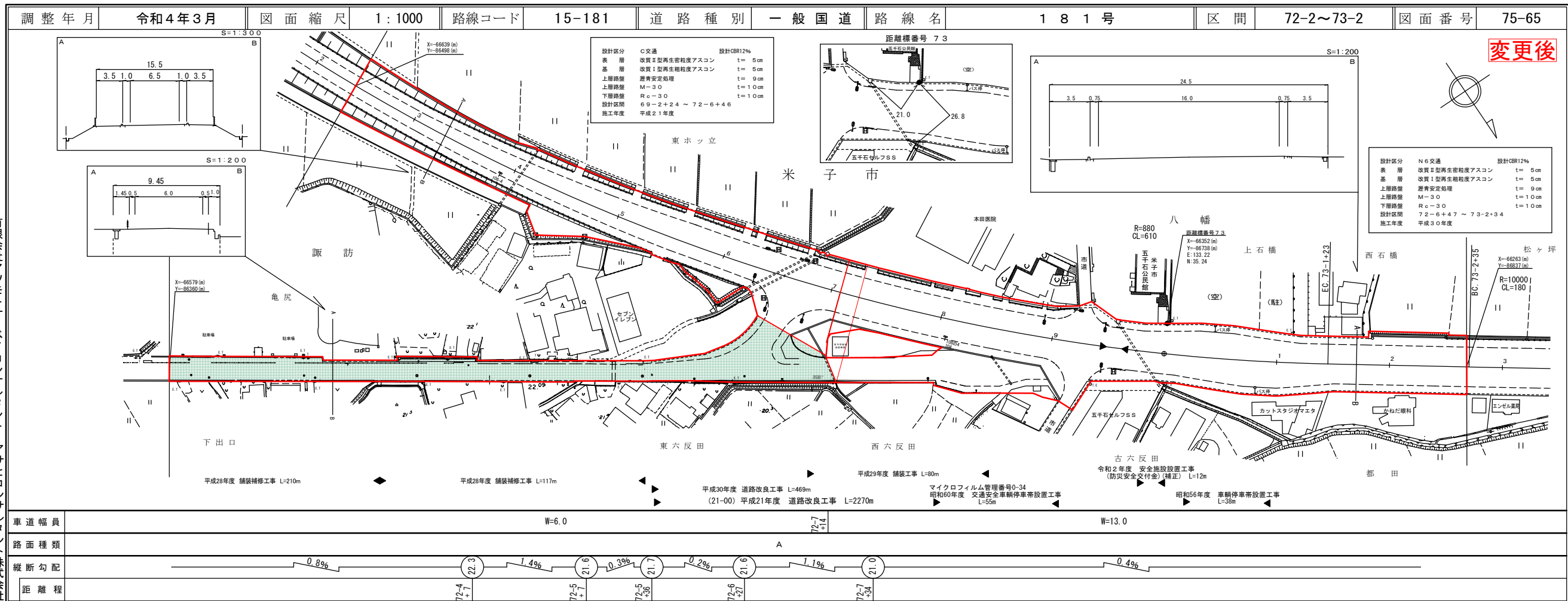
変更後

車道幅員	w=5.5	71-2 +0	71-30 +0										
路面種類	A												
縦断勾配	0.8%												
距離程													

アサヒコンサルタント株式会社
 株式会社アールエスエス
 株式会社アールエスエス

道路台帳付図

鳥取県



有限会社マツトサーベイコンサルタント
(有)江府技研コンサルタント
アサヒコンサルタント株式会社
(株)アールスペース
株式会社 ミット