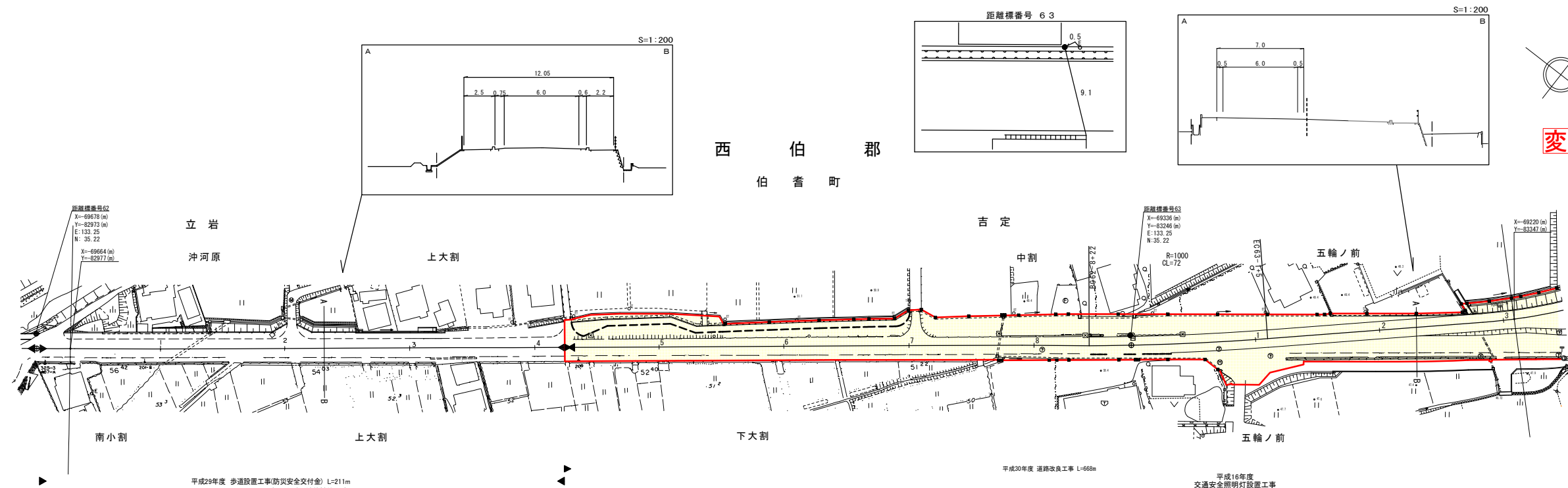


道路台帳付図

鳥取県

調整年月	平成30年10月	図面縮尺	1:1000	路線コード	15-181	道路種別	一般国道	路線名	181号	区間	62-1~63-3	図面番号	75-56
------	----------	------	--------	-------	--------	------	------	-----	------	----	-----------	------	-------



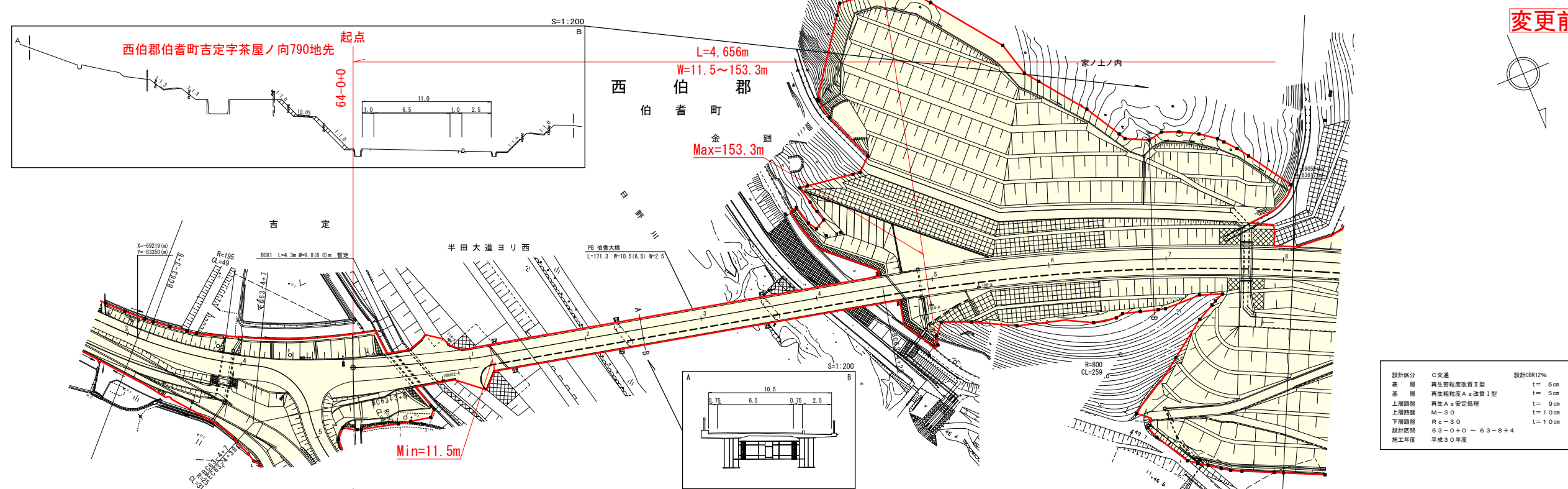
車道幅員	W=6.0												
路面種類	A												
縦断勾配													
距離程													

株式会社アートスペース
株式会社マツモトサーベiconsルタント
株式会社アートスペース
株式会社マツモトサーベiconsルタント
株式会社アートスペース
株式会社マツモトサーベiconsルタント
株式会社アートスペース
株式会社マツモトサーベiconsルタント

道路台帳付図

鳥取県

調整年月	平成30年10月	図面縮尺	1:1000	路線コード	15-181	道路種別	一般国道	路線名	181号	区間	63-0~63-8	図面番号	BP-1
------	----------	------	--------	-------	--------	------	------	-----	------	----	-----------	------	------



車道幅員	W=6.0											
路面種類	A											
縦断勾配												
距離程												

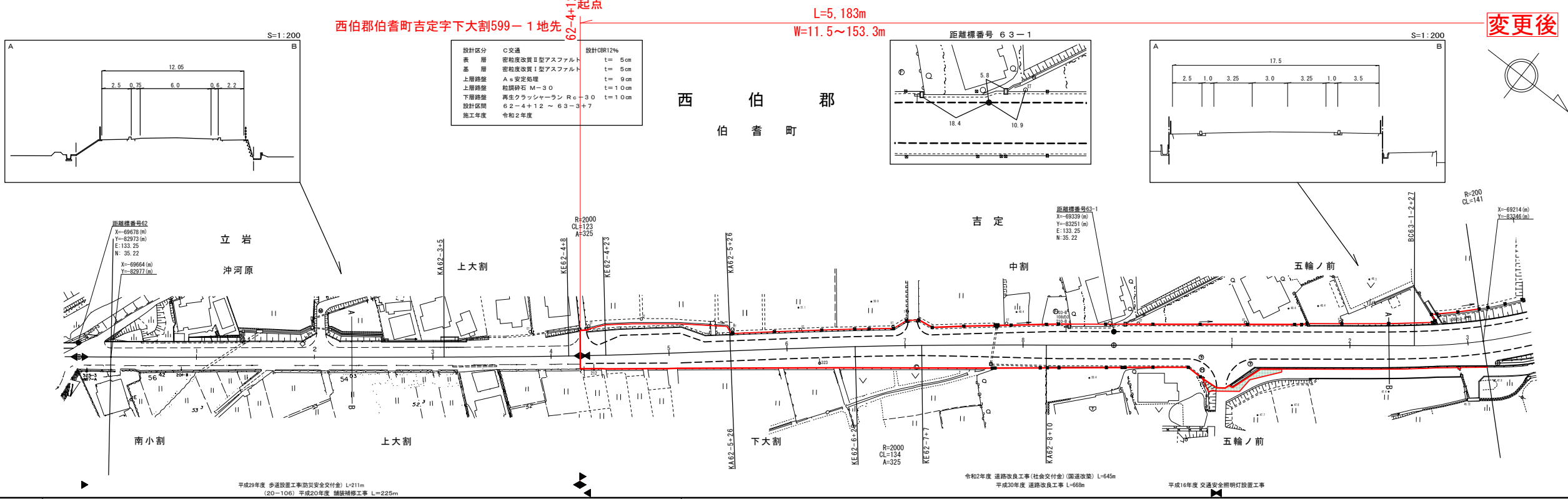
設計区分	C交通	設計CBR12%
表層	再生粗粒度改良型	t=5cm
基層	再生粗粒度A+改良1型	t=5cm
上層路盤	再生A+安定処理	t=9cm
上層路盤	M-30	t=1.0cm
下層路盤	Rc-30	t=1.0cm
設計区間	63-0+0 ~ 63-8+4	
施工年度	平成30年度	

株式会社アートスペース

道路台帳付図

鳥取県

調整年月	令和4年3月	図面縮尺	1:1000	路線コード	15-181	道路種別	一般国道	路線名	181号	区間	62-1~63-1-3	図面番号	75-56
------	--------	------	--------	-------	--------	------	------	-----	------	----	-------------	------	-------



変更後

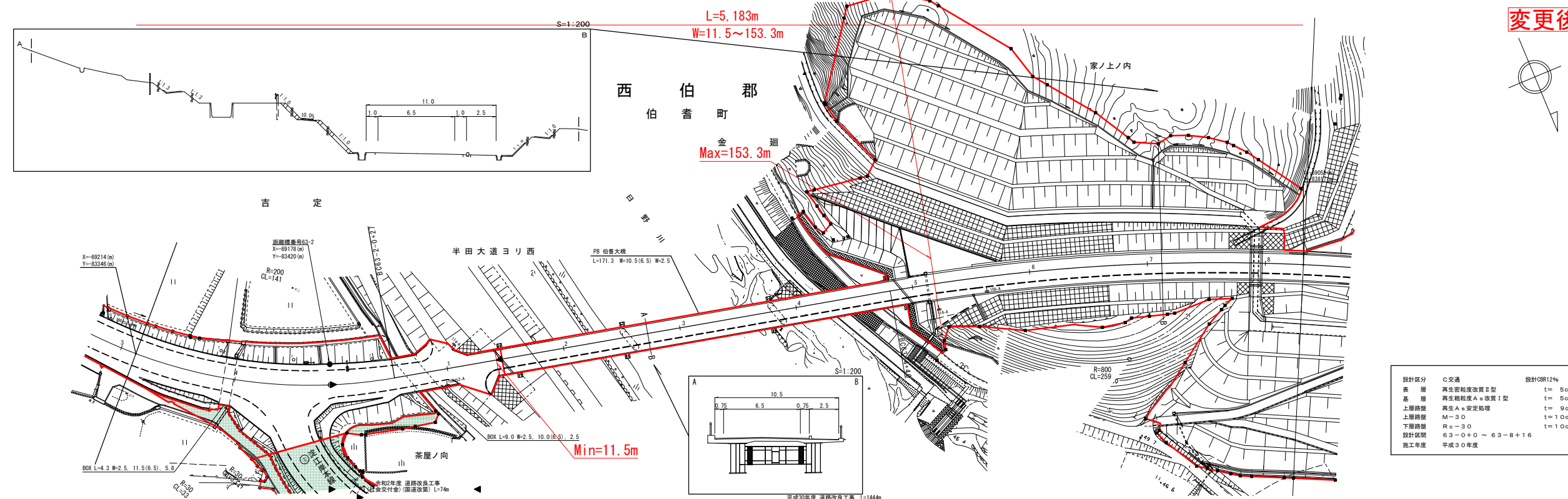
車道幅員	W=6.0	W=6.5
路面種類	A	
縦断勾配	2.5%	0.9%
距離程	62-1 49.7	63-1 49.7

株式会社アーテクトスペース
株式会社アイテック
株式会社江府技研コンサルタント
株式会社アイテック
株式会社アイテック
株式会社アイテック

道路台帳付図

鳥取県

調整年月	令和4年3月	図面縮尺	1:1000	路線コード	15-181	道路種別	一般国道	路線名	181号	区間	63-1-4~63-2-8	図面番号	75-57
------	--------	------	--------	-------	--------	------	------	-----	------	----	---------------	------	-------



変更後

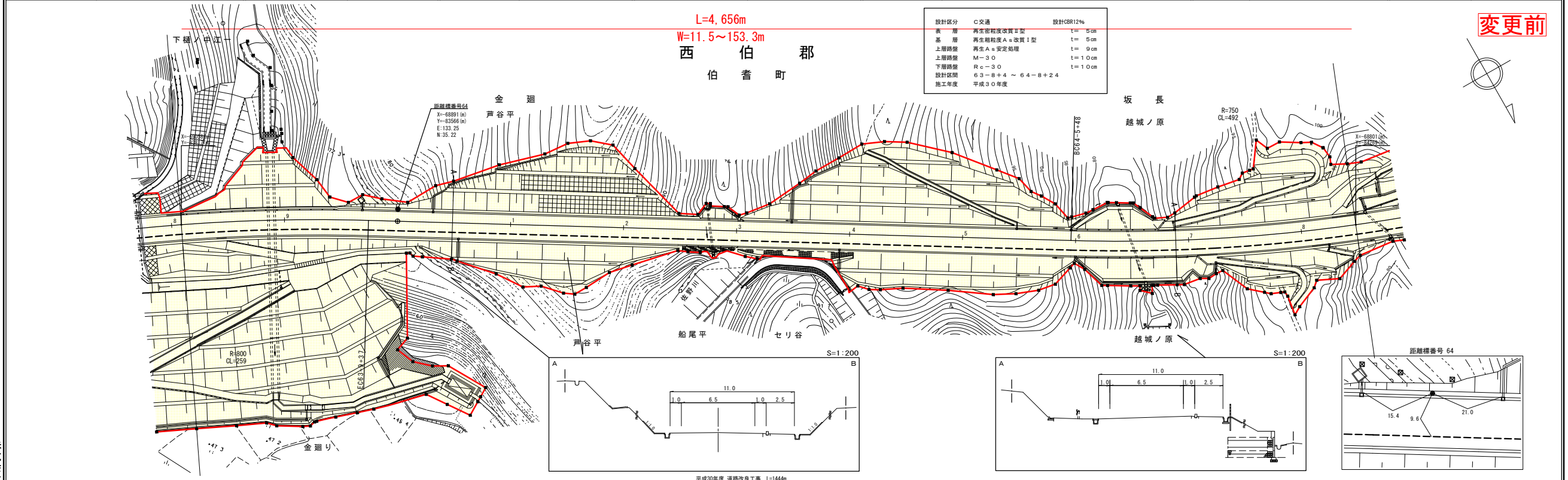
車道幅員	W=6.5	
路面種類	A	
縦断勾配	2.5%	4.9%
距離程	63-2 51.6	63-1 49.7

株式会社アーテクトスペース
株式会社アイテック
株式会社江府技研コンサルタント

道路台帳付図

鳥取県

調整年月	平成30年10月	図面縮尺	1:1000	路線コード	15-181	道路種別	一般国道	路線名	181号	区間	63-9~64-8	図面番号	BP-2
------	----------	------	--------	-------	--------	------	------	-----	------	----	-----------	------	------



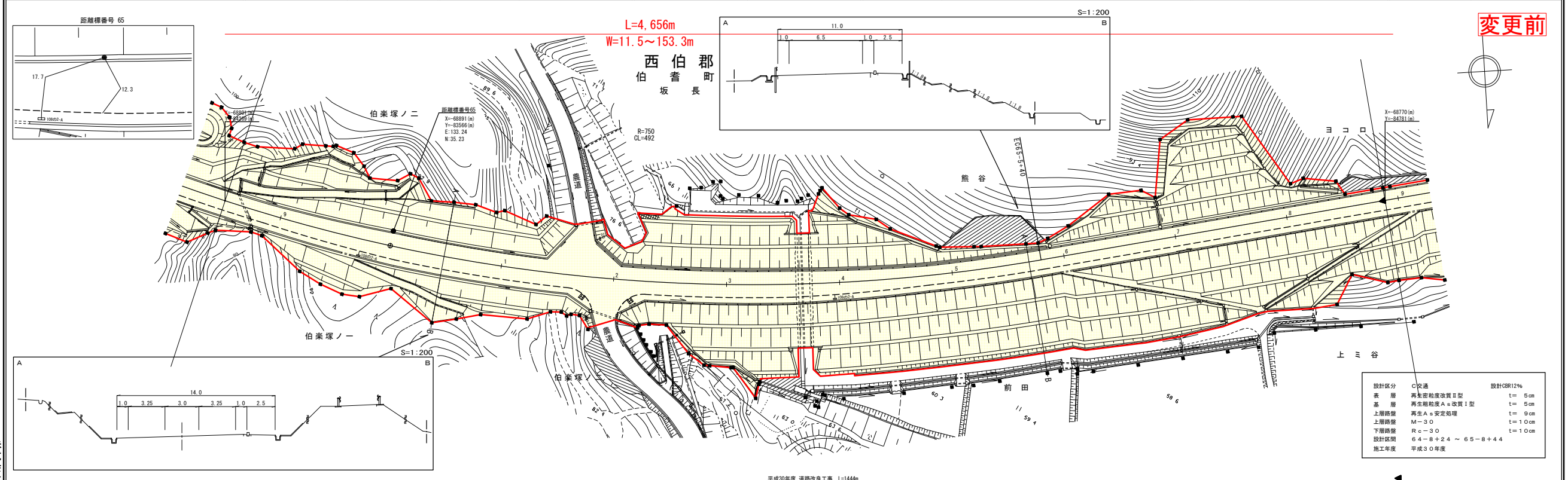
車道幅員	W=6.5
路面種類	A
縦断勾配	4.9%
距離程	64-5 63.7 1.0%

株式会社アトスベース

道路台帳付図

鳥取県

調整年月	平成30年10月	図面縮尺	1:1000	路線コード	15-181	道路種別	一般国道	路線名	181号	区間	64-9~65-8	図面番号	BP-3
------	----------	------	--------	-------	--------	------	------	-----	------	----	-----------	------	------



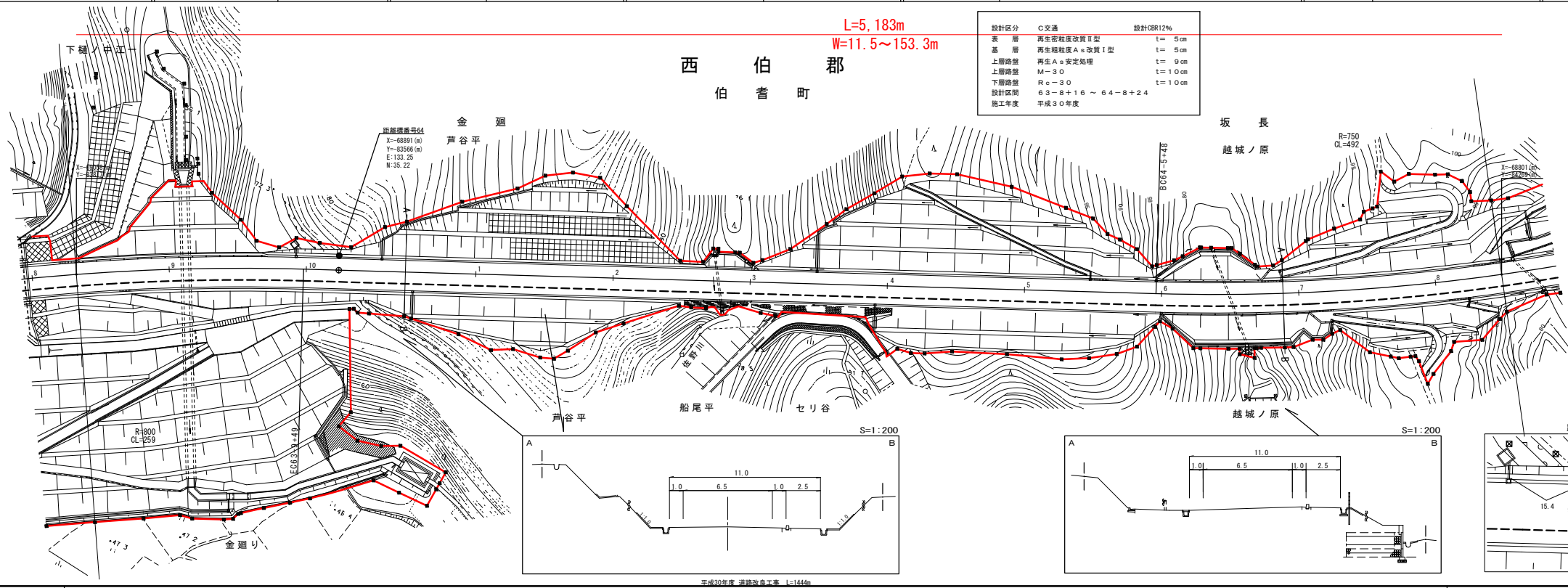
車道幅員	W=6.5
路面種類	A
縦断勾配	1.5%
距離程	

株式会社アトスベース

道路台帳付図

鳥取県

調整年月	令和4年3月	図面縮尺	1:1000	路線コード	15-181	道路種別	一般国道	路線名	181号	区間	63-2-9~64-8	図面番号	75-58
------	--------	------	--------	-------	--------	------	------	-----	------	----	-------------	------	-------



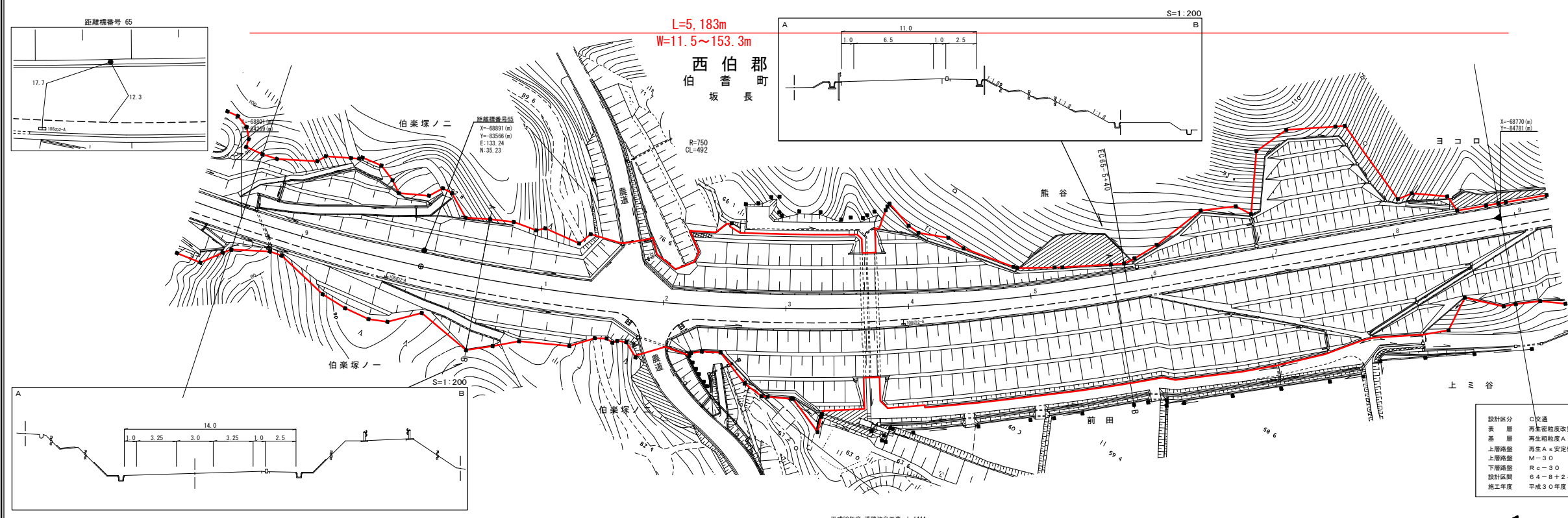
車道幅員		路面種類		縦断勾配		距離程	
------	--	------	--	------	--	-----	--

株式会社アトースベール
有限会社江府技研コンサルタン

道路台帳付図

鳥取県

調整年月	令和4年3月	図面縮尺	1:1000	路線コード	15-181	道路種別	一般国道	路線名	181号	区間	64-9~65-8	図面番号	75-59
------	--------	------	--------	-------	--------	------	------	-----	------	----	-----------	------	-------

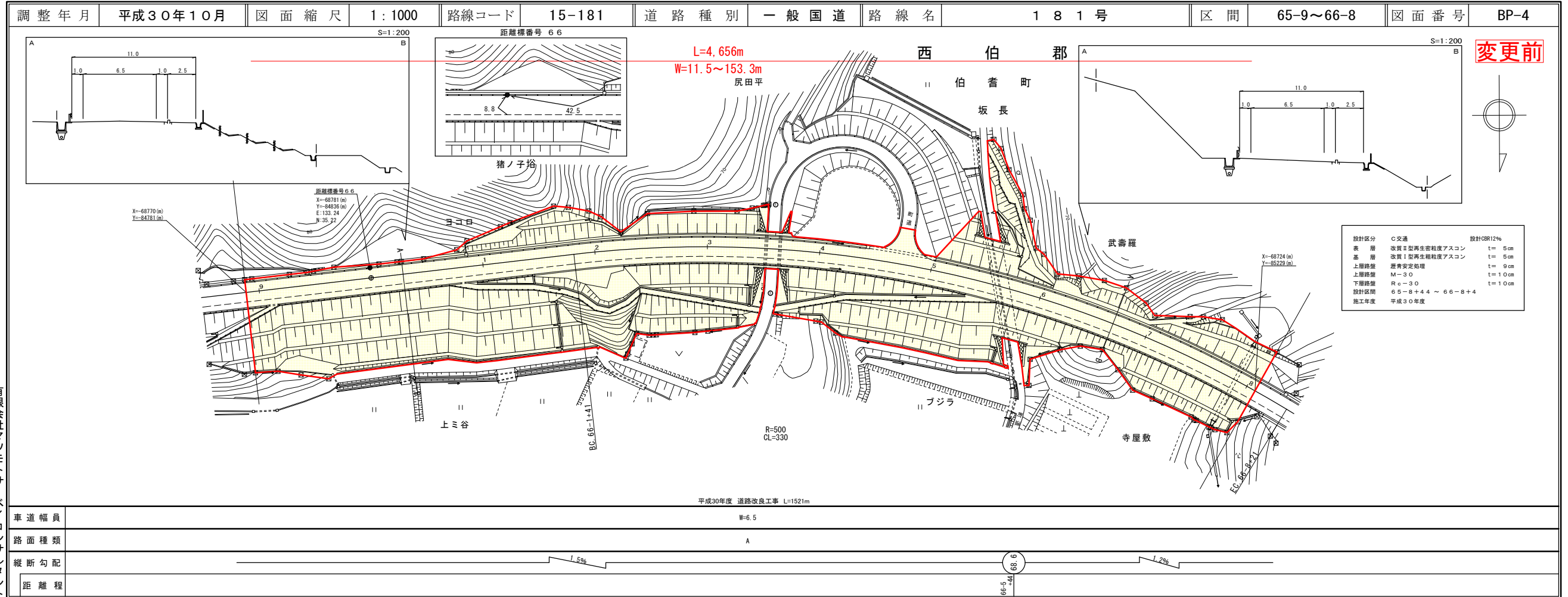


車道幅員		路面種類		縦断勾配		距離程	
------	--	------	--	------	--	-----	--

株式会社アトースベール

道路台帳付図

鳥取県

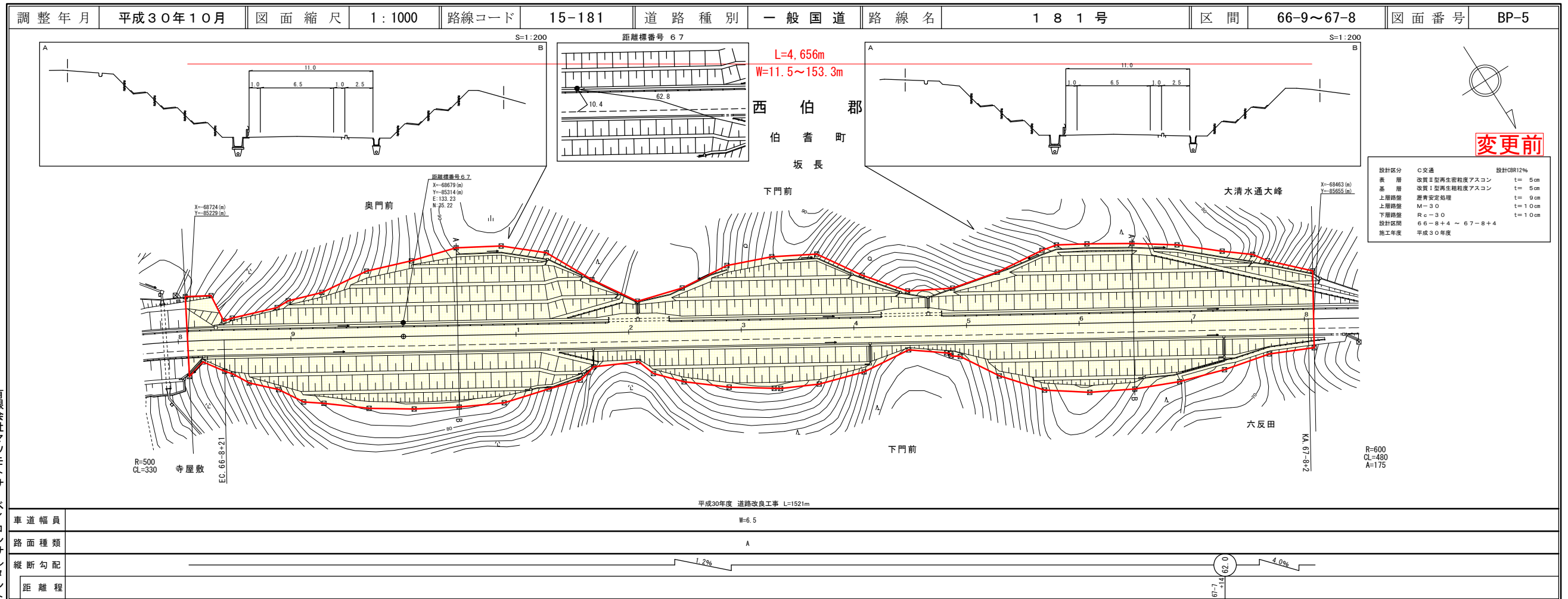


有限会社マツモトサーベイコンサルタント

変更前

道路台帳付図

鳥取県



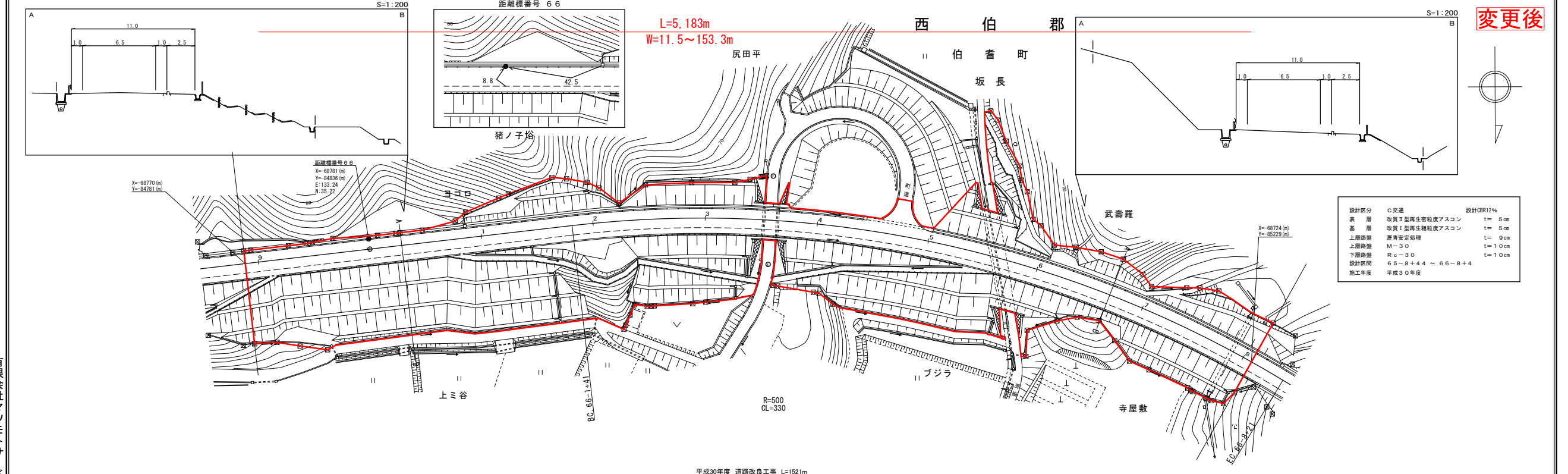
有限会社マツモトサーベイコンサルタント

変更前

道路台帳付図

鳥取県

調整年月	令和4年3月	図面縮尺	1:1000	路線コード	15-181	道路種別	一般国道	路線名	181号	区間	65-9~66-8	図面番号	75-60
------	--------	------	--------	-------	--------	------	------	-----	------	----	-----------	------	-------



設計区分	C交通	設計CBR12%
表層	改良I型再生粗粒度アスコン	t=5cm
基層	改良I型再生粗粒度アスコン	t=5cm
上層路盤	遊青安定処理	t=9cm
下層路盤	M-30	t=10cm
下層路盤	Rc-30	t=10cm
設計区間	65-8+4 ~ 66-8+4	
施工年度	平成30年度	

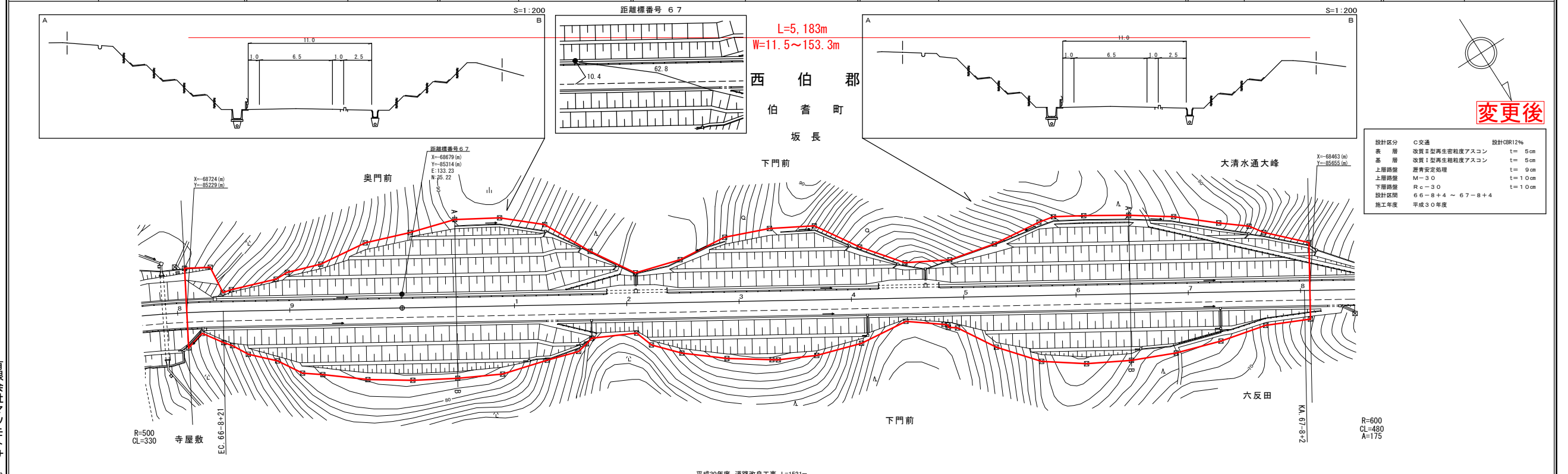
車道幅員	W=6.5
路面種類	A
縦断勾配	1.5%
距離程	0+00 ~ 5+00

有限会社マツモトサーベイコンサルタント

道路台帳付図

鳥取県

調整年月	令和4年3月	図面縮尺	1:1000	路線コード	15-181	道路種別	一般国道	路線名	181号	区間	66-9~67-8	図面番号	75-61
------	--------	------	--------	-------	--------	------	------	-----	------	----	-----------	------	-------



設計区分	C交通	設計CBR12%
表層	改良I型再生粗粒度アスコン	t=5cm
基層	改良I型再生粗粒度アスコン	t=5cm
上層路盤	遊青安定処理	t=9cm
下層路盤	M-30	t=10cm
下層路盤	Rc-30	t=10cm
設計区間	66-8+4 ~ 67-8+4	
施工年度	平成30年度	

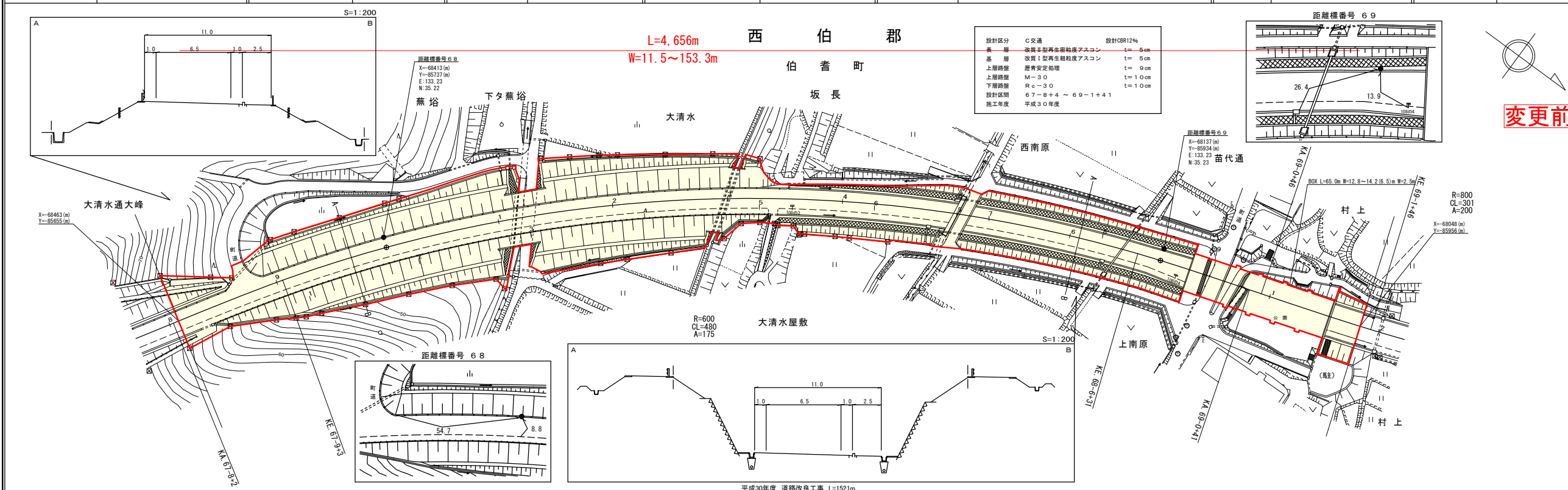
車道幅員	W=6.5
路面種類	A
縦断勾配	1.2%
距離程	0+00 ~ 8+00

有限会社マツモトサーベイコンサルタント

道 路 台 帳 付 図

鳥 取 県

調整年月	平成30年10月	図面縮尺	1:1000	路線コード	15-181	道路種別	一般国道	路線名	181号	区間	67-9~69-1	図面番号	BP-6
------	----------	------	--------	-------	--------	------	------	-----	------	----	-----------	------	------



変更前

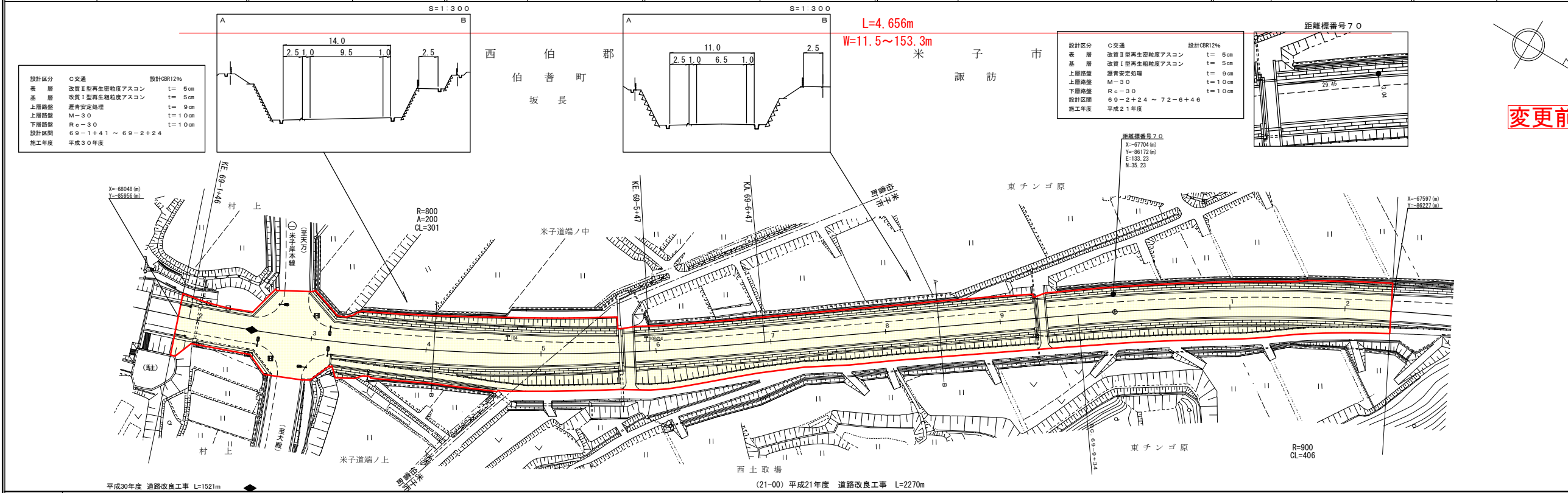
車道幅員	路面種類	縦断勾配	距離程
		4.0%	1.1%

有限会社マツモトサーベイコンサルタント

道 路 台 帳 付 図

鳥 取 県

調整年月	平成30年10月	図面縮尺	1:1000	路線コード	15-181	道路種別	一般国道	路線名	181号	区間	69-2~70-2	図面番号	BP-7
------	----------	------	--------	-------	--------	------	------	-----	------	----	-----------	------	------



変更前

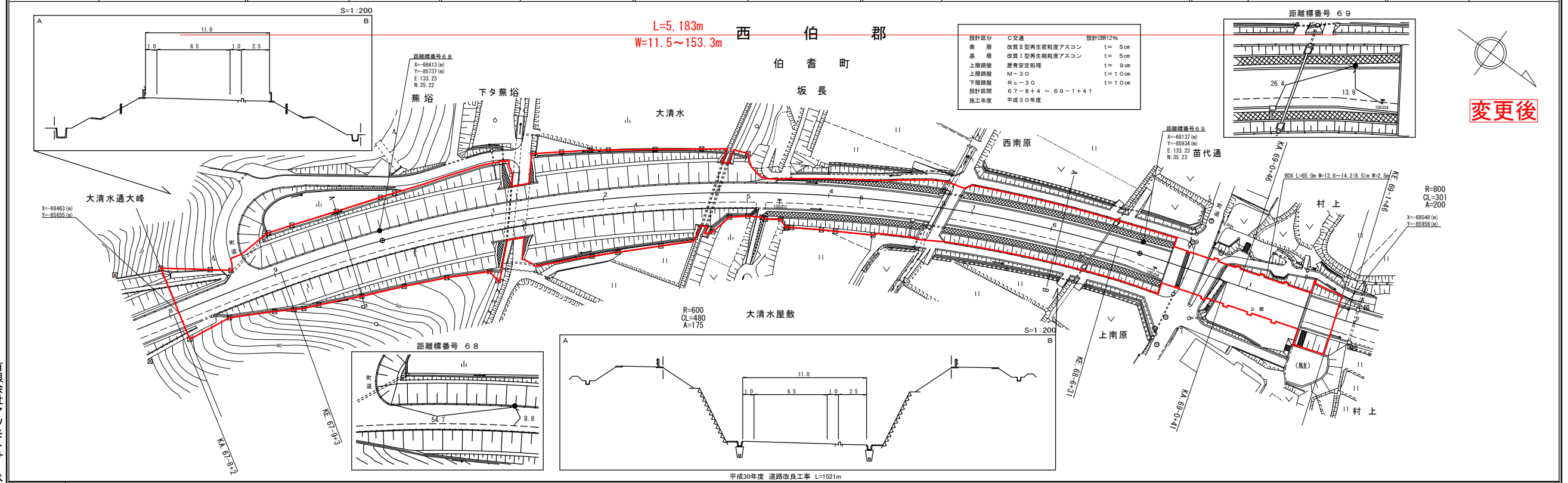
車道幅員	路面種類	縦断勾配	距離程
		1.1%	1.4%

(有)江府技研コンサルタント
有限会社マツモトサーベイコンサルタント

道路台帳付図

鳥取県

調整年月	令和4年3月	図面縮尺	1:1000	路線コード	15-181	道路種別	一般国道	路線名	181号	区間	67-9~69-1	図面番号	75-62
------	--------	------	--------	-------	--------	------	------	-----	------	----	-----------	------	-------



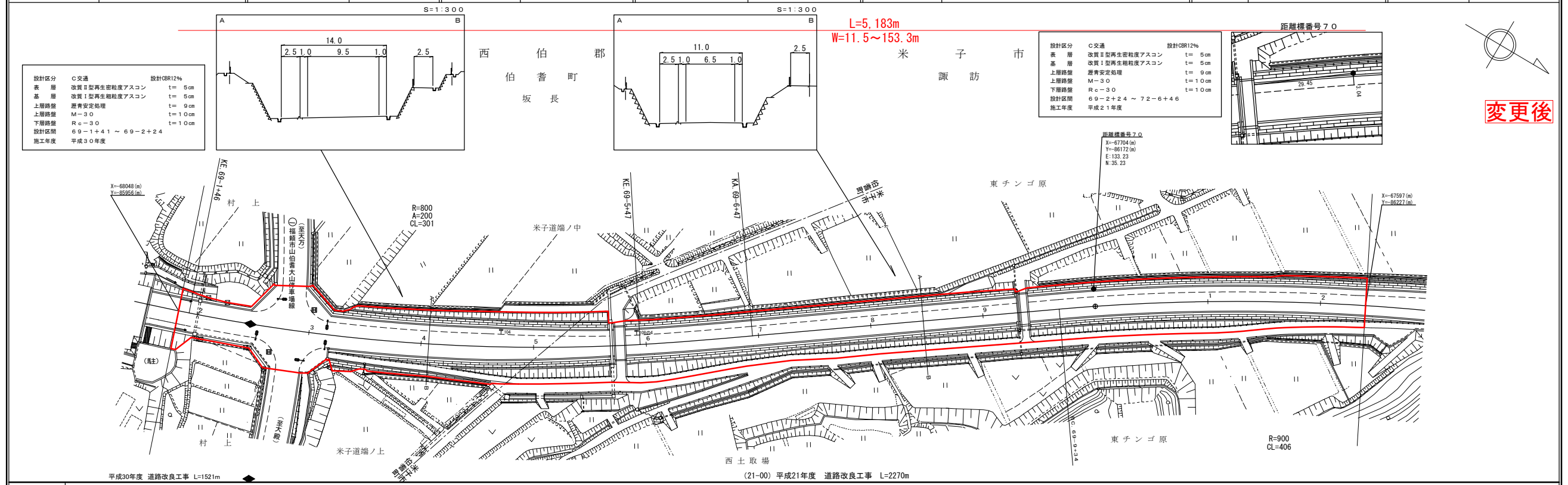
有限会社マツモトサイベiconsサルタント

車道幅員	W=6.5												
路面種類													
縦断勾配	4.0%												
距離程	0+000 ~ 0+1521												

道路台帳付図

鳥取県

調整年月	令和4年3月	図面縮尺	1:1000	路線コード	15-181	道路種別	一般国道	路線名	181号	区間	69-2~70-2	図面番号	75-63
------	--------	------	--------	-------	--------	------	------	-----	------	----	-----------	------	-------



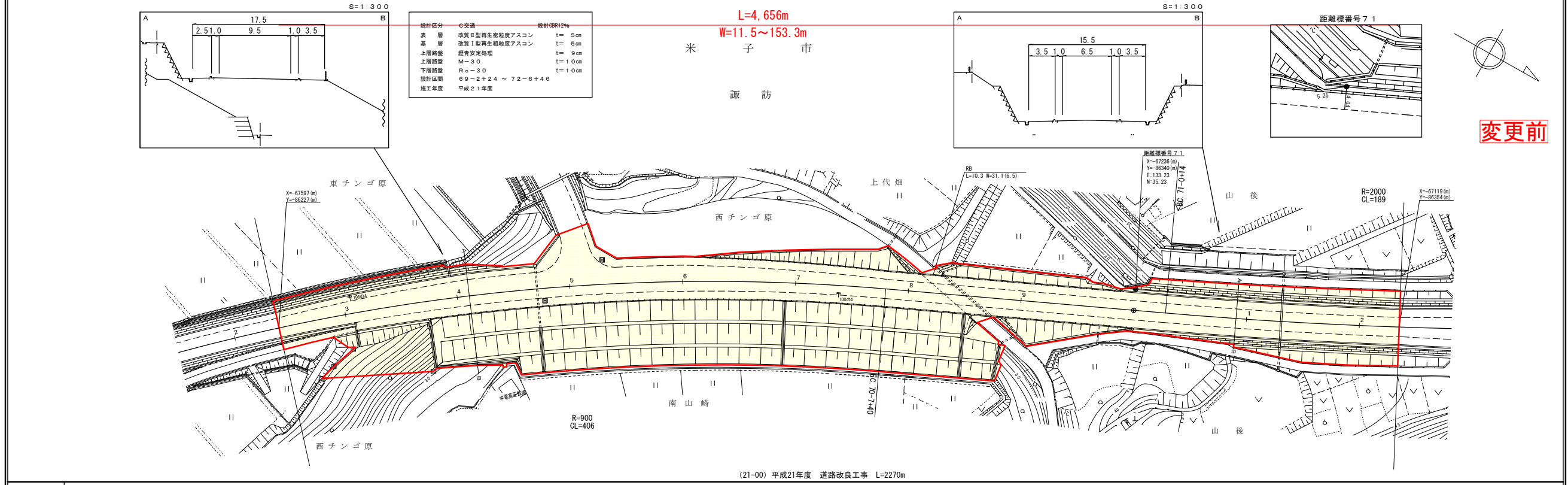
(有)江府技研コンサルタント
(株)アールスペース
有限会社マツモトサイベiconsサルタント
株式会社ミット

車道幅員	W=6.5												
路面種類													
縦断勾配	1.1%												
距離程	0+000 ~ 0+2270												

道 路 台 帳 付 図

鳥 取 県

調整年月	平成30年10月	図面縮尺	1:1000	路線コード	15-181	道路種別	一般国道	路線名	181号	区間	70-3~71-2	図面番号	BP-8
------	----------	------	--------	-------	--------	------	------	-----	------	----	-----------	------	------



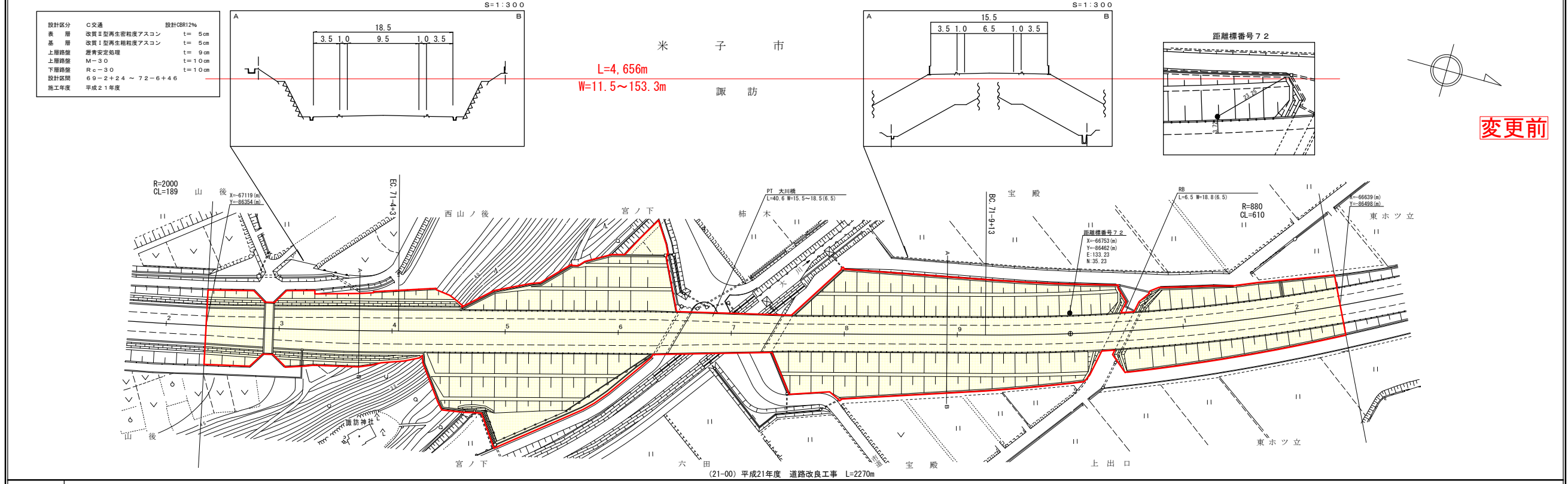
車道幅員	W=6.5
路面種別	A
縦断勾配	0.2%
距離程	

(有)江府技研コンサルタント
(株)アトスペース
有限会社マツモトサーベイコンサルタント

道 路 台 帳 付 図

鳥 取 県

調整年月	平成30年11月	図面縮尺	1:1000	路線コード	15-181	道路種別	一般国道	路線名	181号	区間	71-3~72-2	図面番号	BP-9
------	----------	------	--------	-------	--------	------	------	-----	------	----	-----------	------	------



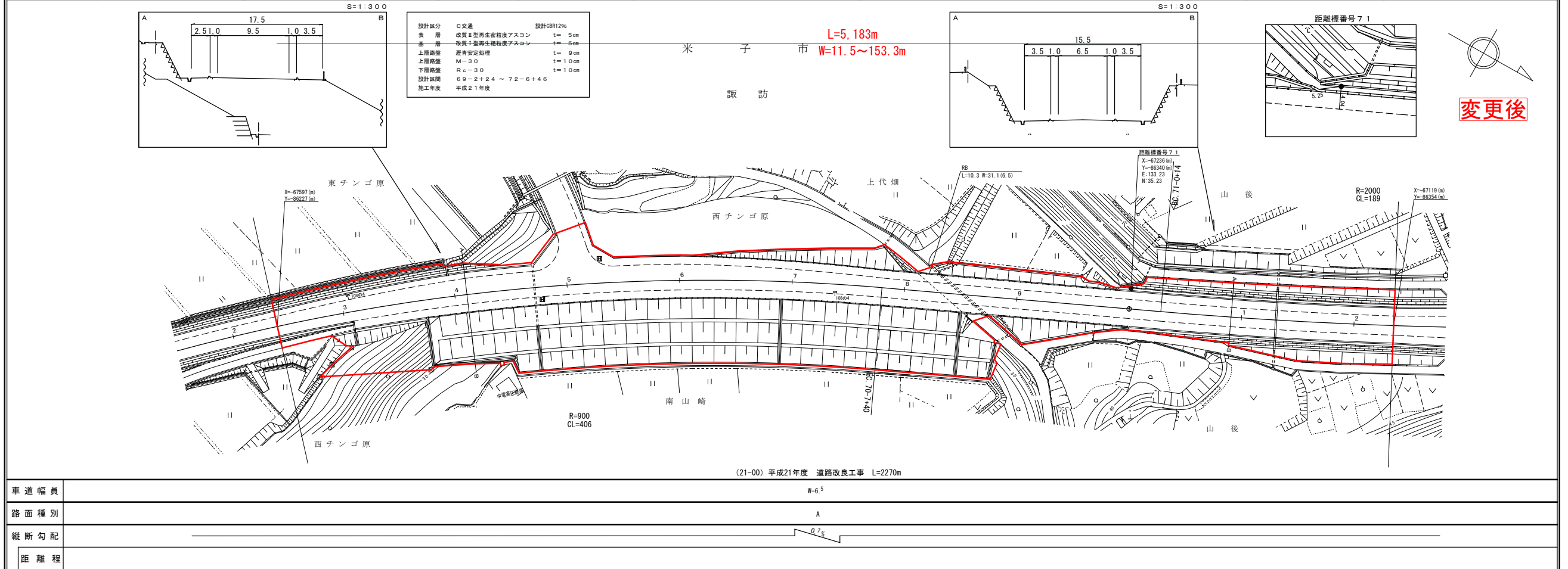
車道幅員	W=6.5
路面種別	A
縦断勾配	0.2%
距離程	

(有)江府技研コンサルタント
(株)アトスペース
有限会社マツモトサーベイコンサルタント

道 路 台 帳 付 図

鳥 取 県

調整年月 令和4年3月 図面縮尺 1:1000 路線コード 15-181 道路種別 一般国道 路線名 181号 区間 70-3~71-2 図面番号 75-64-1



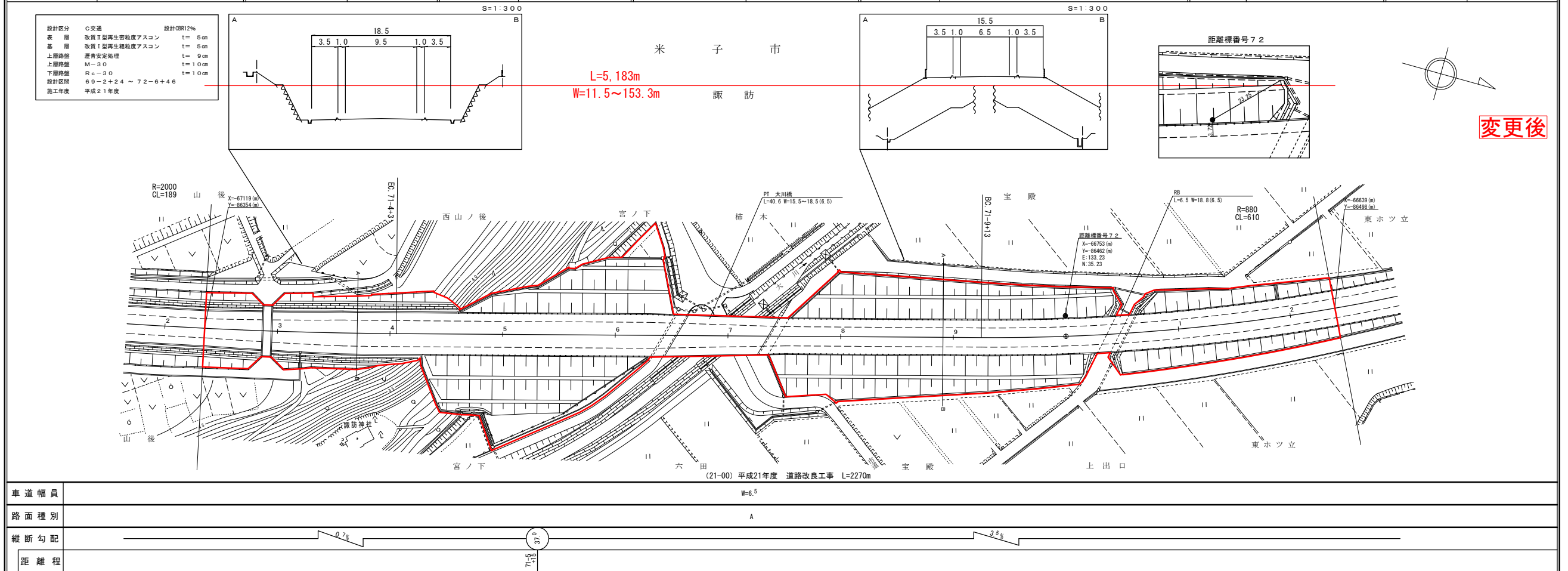
(有)江府技研コンサルタント
 (株)アールスペース
 有限会社マツモトサーベイコンサルタント

車道幅員	W=6.5
路面種別	A
縦断勾配	0.7%
距離程	A

道 路 台 帳 付 図

鳥 取 県

調整年月 令和4年3月 図面縮尺 1:1000 路線コード 15-181 道路種別 一般国道 路線名 181号 区間 71-3~72-2 図面番号 75-64-2



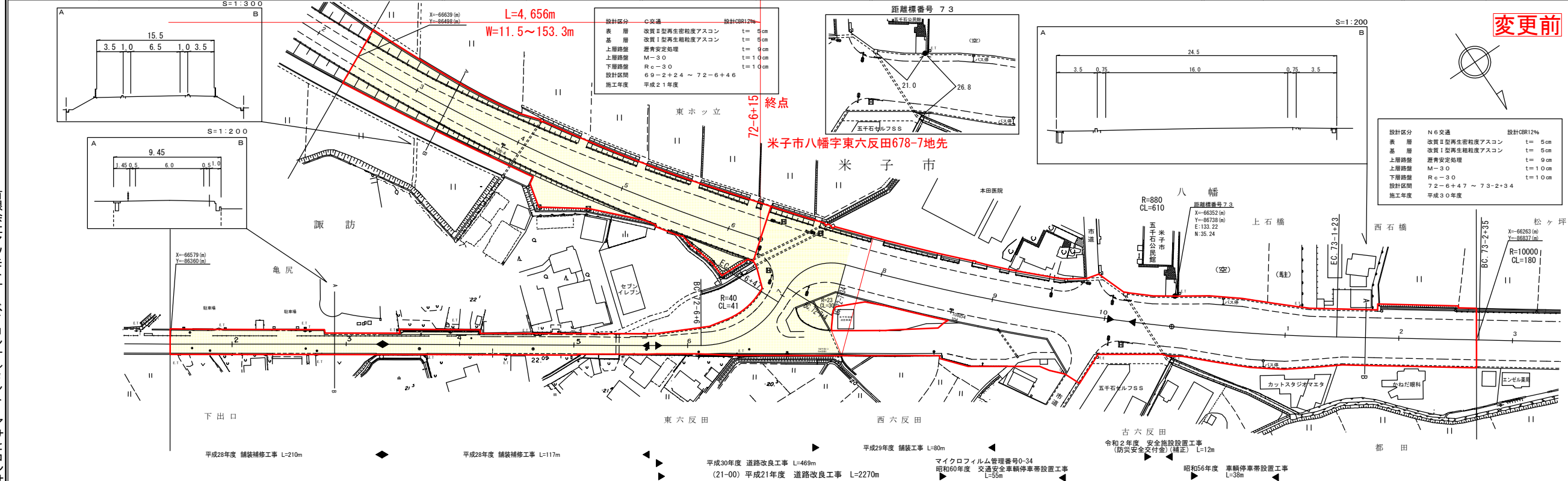
(有)江府技研コンサルタント
 (株)アールスペース
 有限会社マツモトサーベイコンサルタント

車道幅員	W=6.5
路面種別	A
縦断勾配	0.7%
距離程	A

道路台帳付図

鳥取県

調整年月	令和3年3月	図面縮尺	1:1000	路線コード	15-181	道路種別	一般国道	路線名	181号	区間	72-2~73-2	図面番号	75-65
------	--------	------	--------	-------	--------	------	------	-----	------	----	-----------	------	-------



車道幅員	W=6.0	W=13.0
路面種類	A	
縦断勾配	0.8% 22.3 1.4% 21.6 0.3% 21.7 0.2% 21.6 1.1% 21.0 0.4%	
距離程	72-4+7	72-5+7 72-6+7 72-7+34

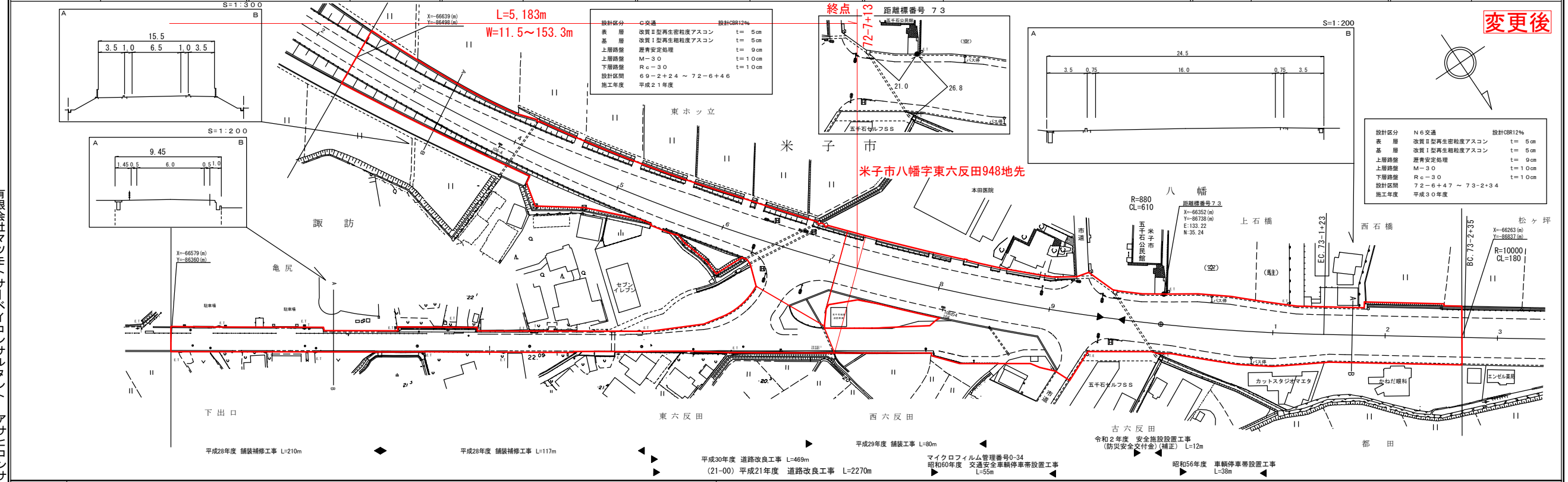
有限会社マツモトサーベイコンサルタント
 (有)江府技研コンサルタント
 アサヒコンサルタル株式会社
 (株)アールスペース
 ミット株式会社

変更前

道 路 台 帳 付 図

鳥 取 県

調整年月	令和4年3月	図面縮尺	1:1000	路線コード	15-181	道路種別	一般国道	路線名	181号	区間	72-2~73-2	図面番号	75-65
------	--------	------	--------	-------	--------	------	------	-----	------	----	-----------	------	-------



設計区分	C-交通	設計CR12%
表層	改質II型再生密粒度アスコン	t=5cm
基層	改質I型再生密粒度アスコン	t=5cm
上層路盤	選着安定処理	t=9cm
下層路盤	M-30	t=10cm
設計区間	69-2+24 ~ 72-6+46	
施工年度	平成21年度	

設計区分	N6交通	設計CR12%
表層	改質II型再生密粒度アスコン	t=5cm
基層	改質I型再生密粒度アスコン	t=5cm
上層路盤	選着安定処理	t=9cm
下層路盤	M-30	t=10cm
設計区間	72-6+47 ~ 73-2+34	
施工年度	平成30年度	

車道幅員	W=6.5	72-6+1.5	W=13.0
路面種類	A		
縦断勾配	0.8% 1.4% 0.3% 0.2% 1.1% 0.4%		
距離程	72-4+7	72-5+7	72-6+3.4

有限会社 マツモトサーベイコンサルタント
 (有)江府技研コンサルタント
 アサヒコンサルタント株式会社
 (株)アートスペース
 株式会社 ミット