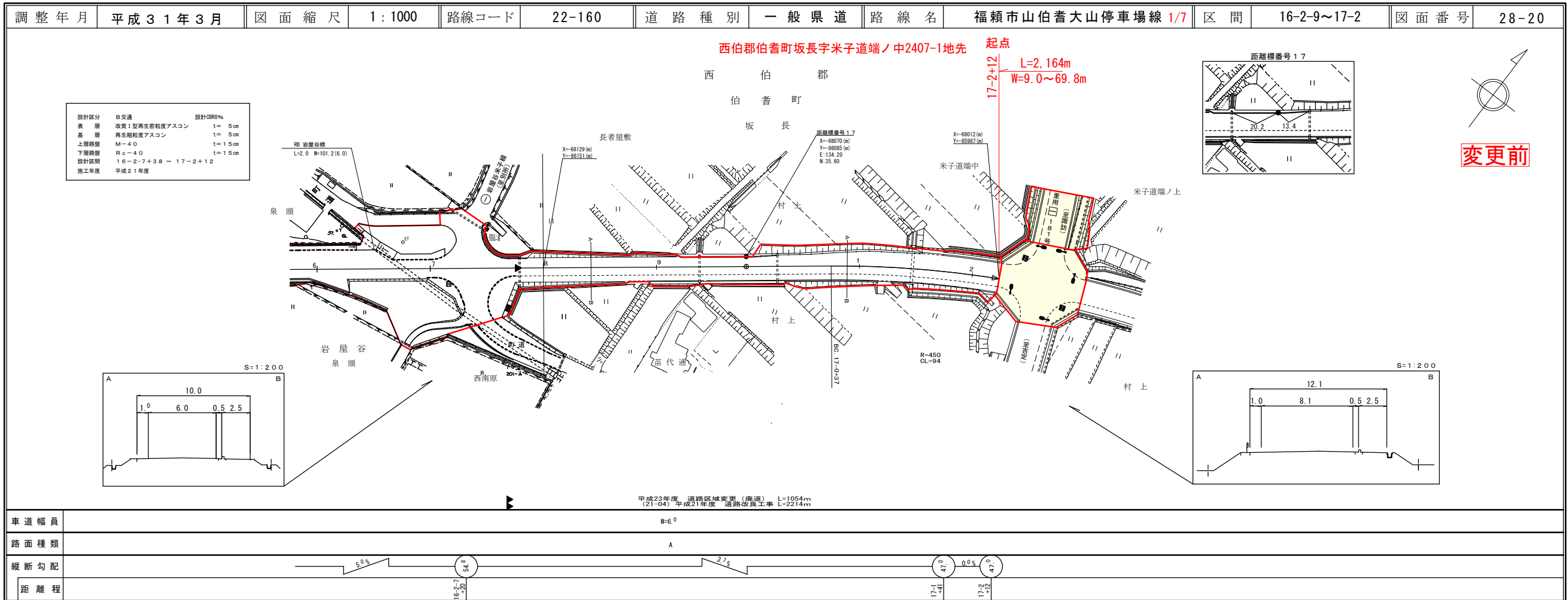


道 路 台 帳 付 図

鳥 取 県

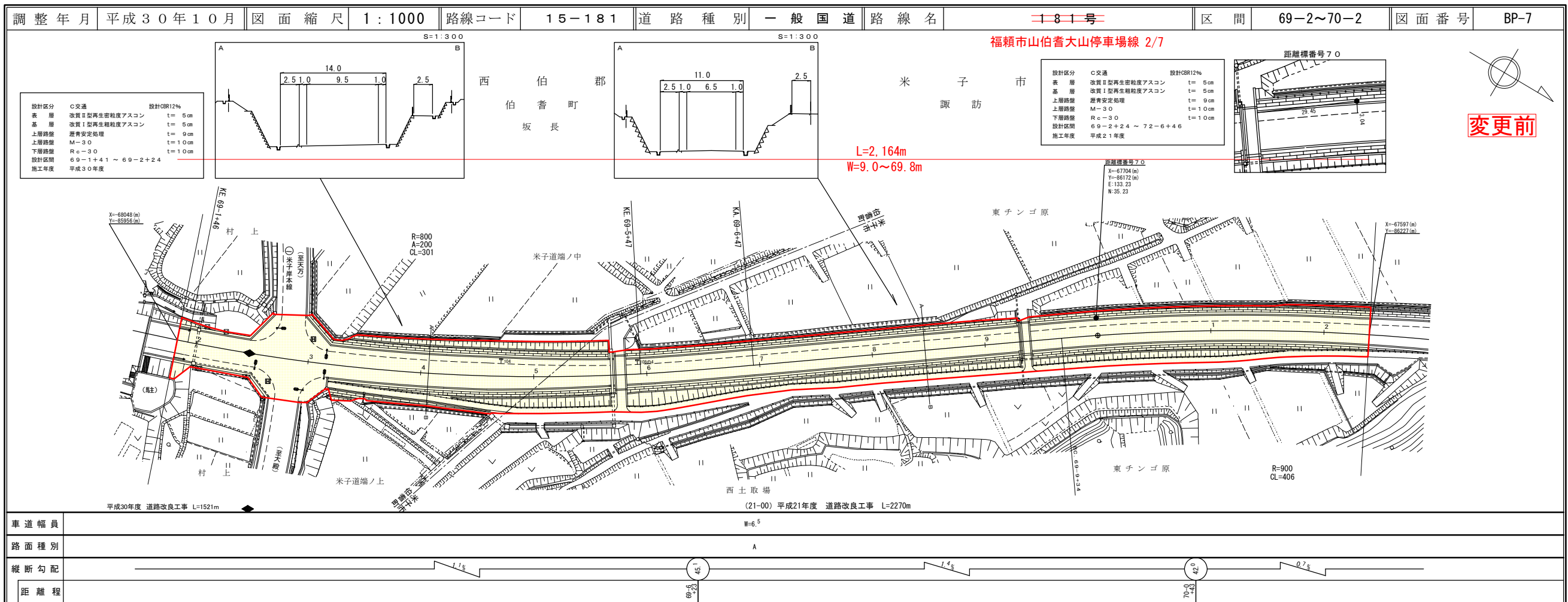


有限会社マツモトサーベイコンサルタント

変更前

道 路 台 帳 付 図

鳥 取 県



(有)江府技研コンサルタント
(株)アトスベース
有限会社マツモトサーベイコンサルタント

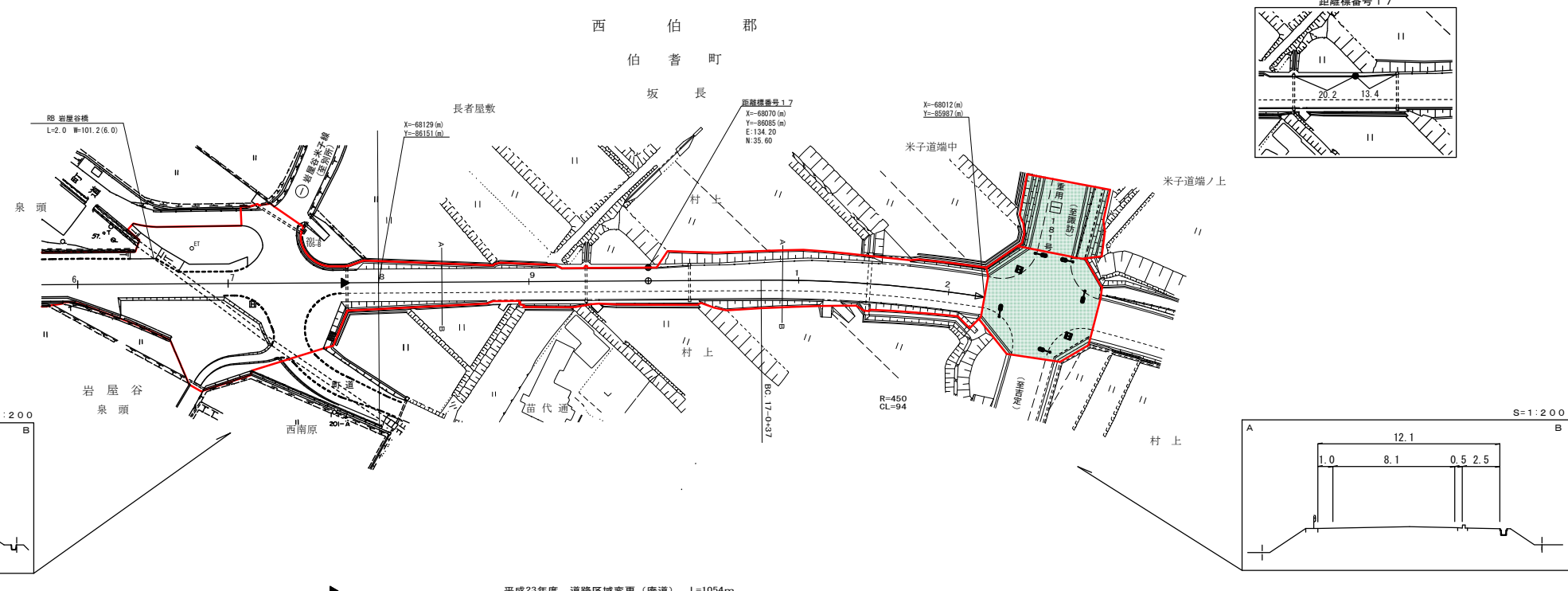
変更前

道 路 台 帳 付 図

鳥 取 県

調整年月	平成31年3月	図面縮尺	1:1000	路線コード	22-160	道路種別	一般県道	路線名	福頼市山伯耆大山停車場線 1/7	区間	16-2-9~17-2	図面番号	28-20
------	---------	------	--------	-------	--------	------	------	-----	------------------	----	-------------	------	-------

設計区分	B交通	設計CBR%	設計CBR8%
表層	改良I型再生密粒度アスコン	t=	5cm
基層	再生粗粒度アスコン	t=	5cm
上層路盤	M-40	t=	15cm
下層路盤	Rc-40	t=	15cm
設計区間	16-2-7+36 ~ 17-2+12		
施工年度	平成21年度		



変更後

車道幅員	路面種類	縦断勾配	距離程

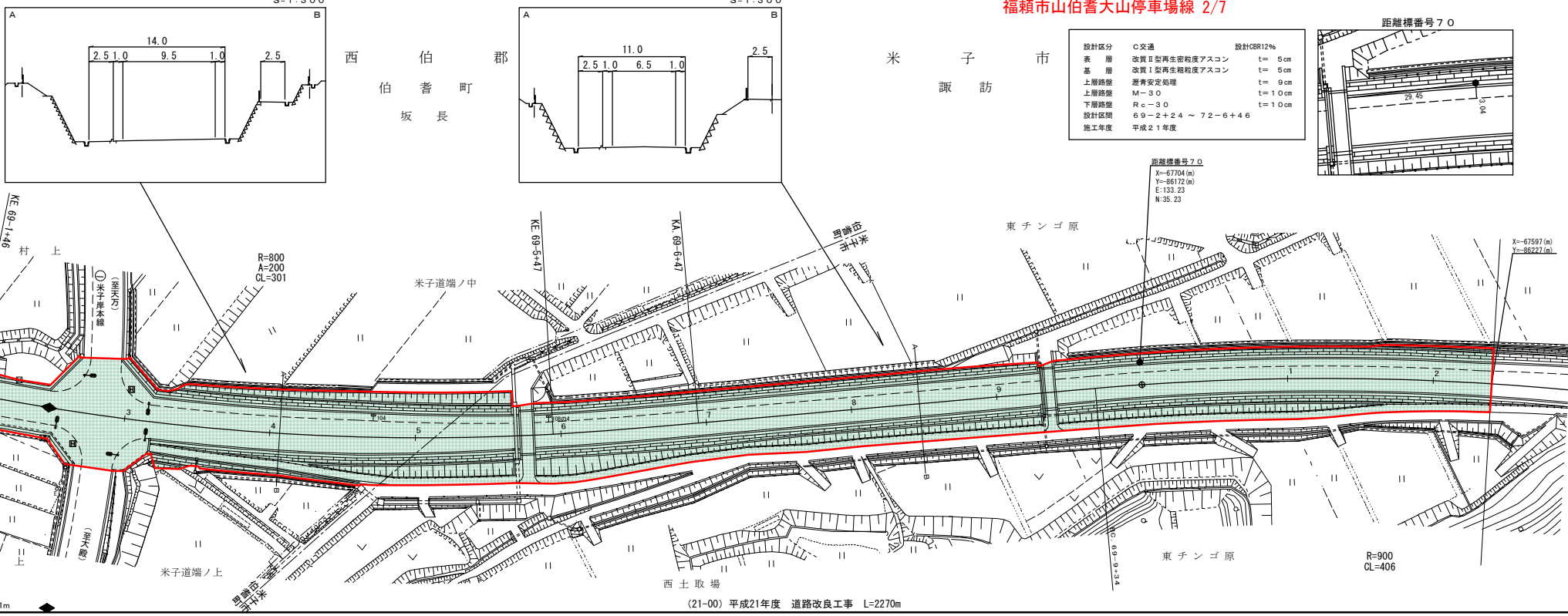
有限会社マツモトサーベイコンサルタント
 株式会社ミット

道 路 台 帳 付 図

鳥 取 県

調整年月	平成30年10月	図面縮尺	1:1000	路線コード	15-181	道路種別	一般国道	路線名	福頼市山伯耆大山停車場線 2/7	区間	69-2~70-2	図面番号	BP-7
------	----------	------	--------	-------	--------	------	------	-----	------------------	----	-----------	------	------

設計区分	C交通	設計CBR12%	設計CBR12%
表層	改良II型再生密粒度アスコン	t=	5cm
基層	改良I型再生密粒度アスコン	t=	5cm
上層路盤	磨砕安定処理	t=	9cm
上層路盤	M-30	t=	10cm
下層路盤	Rc-30	t=	10cm
設計区間	69-1+41 ~ 69-2+24		
施工年度	平成30年度		



変更後

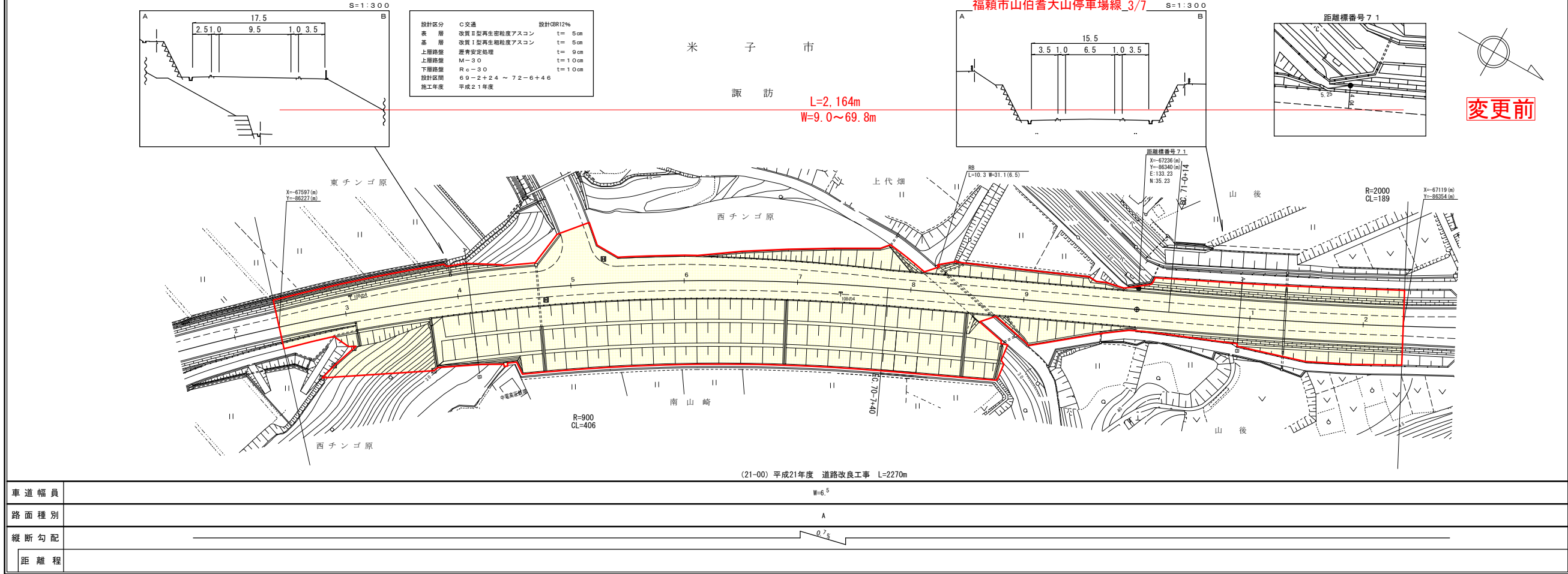
車道幅員	路面種別	縦断勾配	距離程

(有)江府技研コンサルタント
 (株)アートスペース
 有限会社マツモトサーベイコンサルタント
 株式会社ミット

道 路 台 帳 付 図

鳥 取 県

調整年月	平成30年10月	図面縮尺	1:1000	路線コード	15-181	道路種別	一般国道	路線名	181号	区間	70-3~71-2	図面番号	BP-8
------	----------	------	--------	-------	--------	------	------	-----	-----------------	----	-----------	------	------

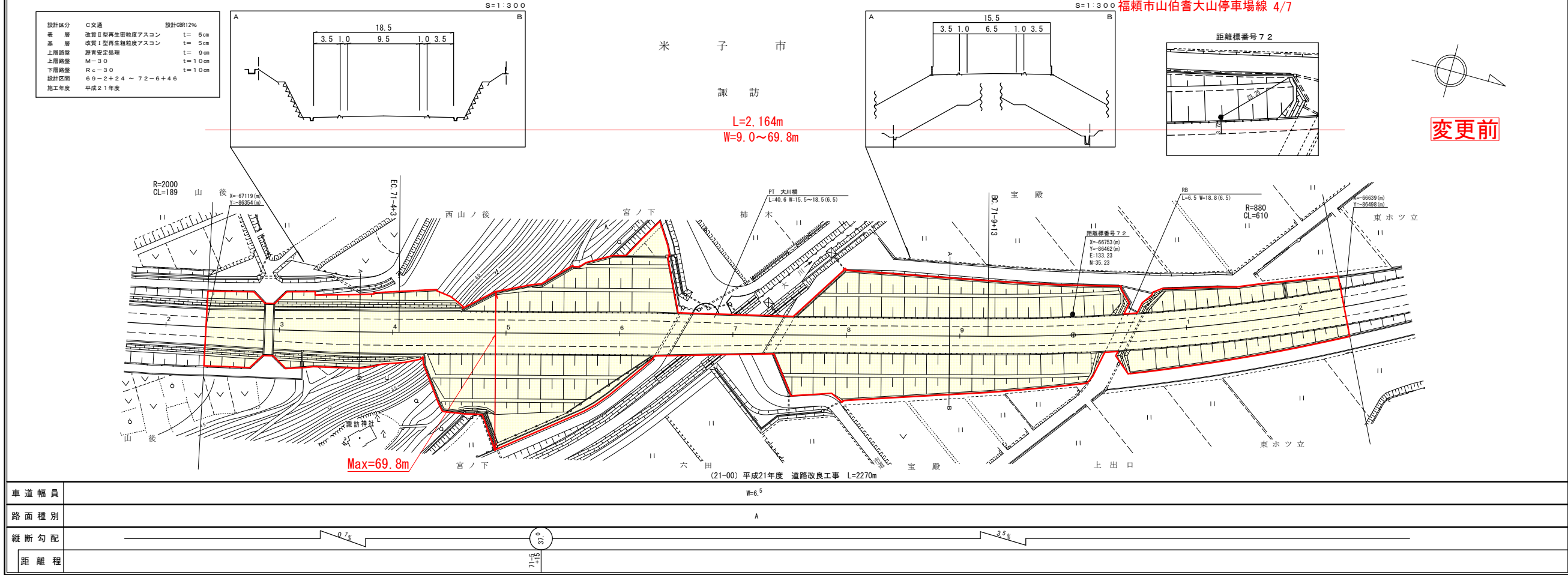


(有)江府技研コンサルタント
 (株)アトスベース
 有限会社マツモトサーベイコンサルタント

道 路 台 帳 付 図

鳥 取 県

調整年月	平成30年11月	図面縮尺	1:1000	路線コード	15-181	道路種別	一般国道	路線名	181号	区間	71-3~72-2	図面番号	BP-9
------	----------	------	--------	-------	--------	------	------	-----	-----------------	----	-----------	------	------

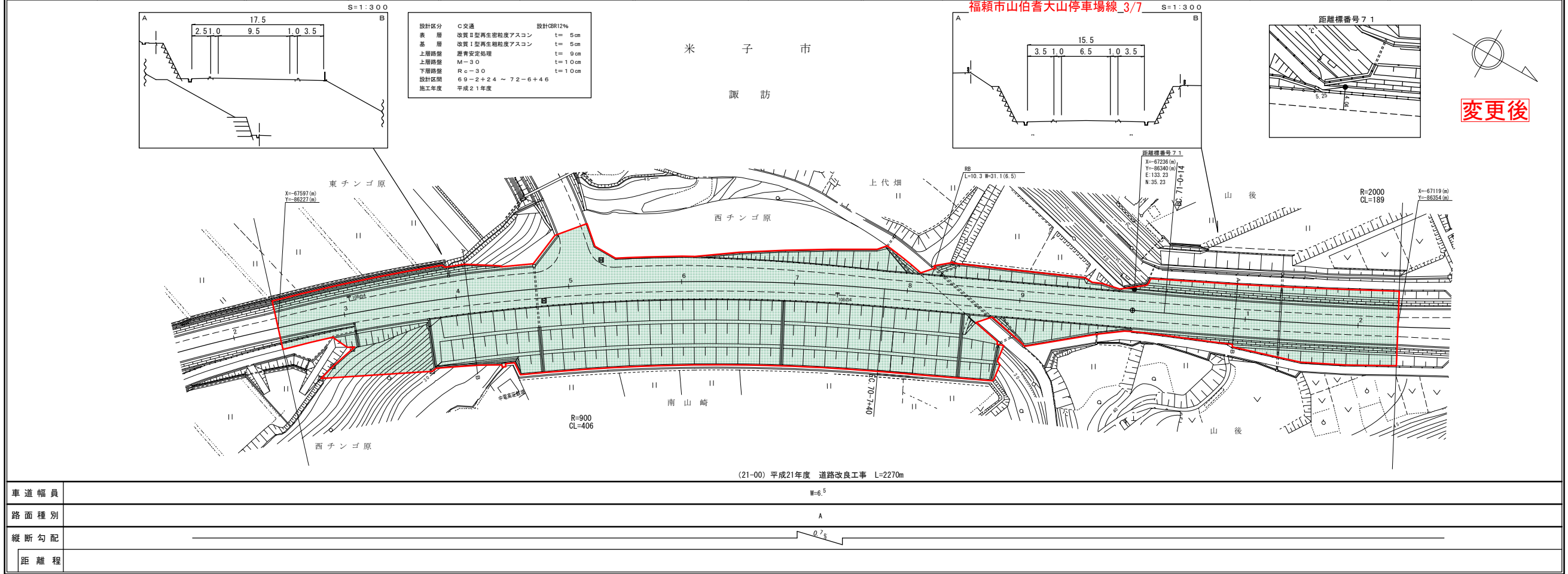


(有)江府技研コンサルタント
 (株)アトスベース
 有限会社マツモトサーベイコンサルタント

道 路 台 帳 付 図

鳥 取 県

調整年月	平成30年10月	図面縮尺	1:1000	路線コード	15-181	道路種別	一般国道	路線名	181号	区間	70-3~71-2	図面番号	BP-8
------	----------	------	--------	-------	--------	------	------	-----	-----------------	----	-----------	------	------



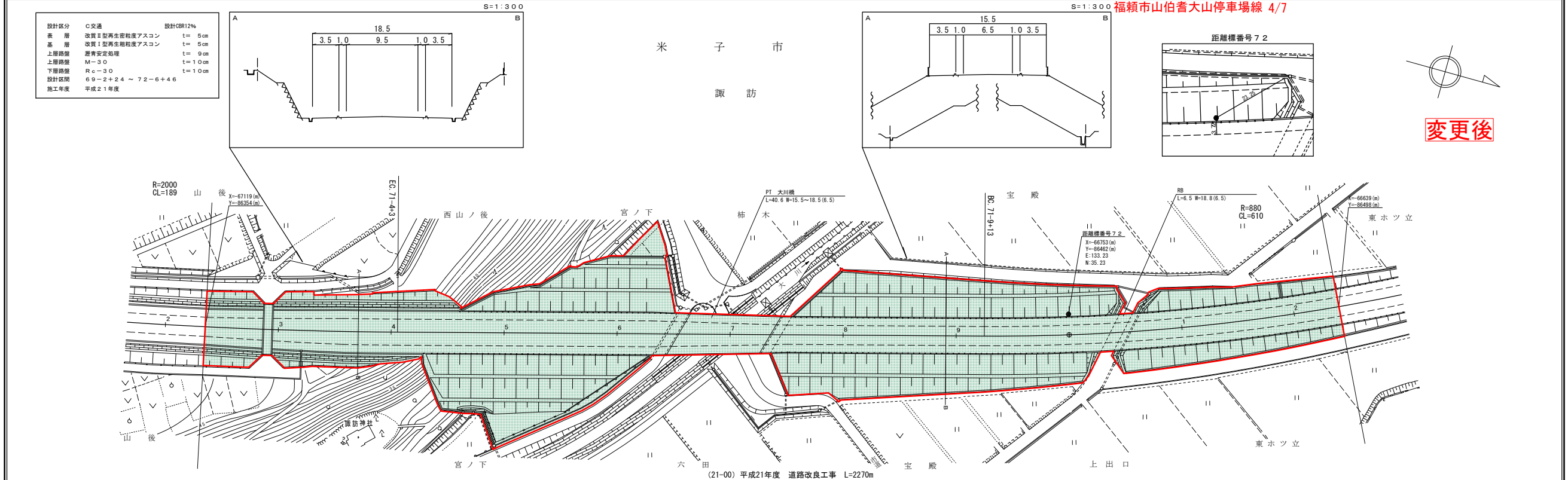
車道幅員	W=6.5
路面種別	A
縦断勾配	0.7%
距離程	(21-00) 平成21年度 道路改良工事 L=2270m

(有)江府技研コンサルタンツ
 (株)アイトスペース
 有限会社マツモトサーベイコンサルタンツ
 株式会社ミット

道 路 台 帳 付 図

鳥 取 県

調整年月	平成30年11月	図面縮尺	1:1000	路線コード	15-181	道路種別	一般国道	路線名	181号	区間	71-3~72-2	図面番号	BP-9
------	----------	------	--------	-------	--------	------	------	-----	-----------------	----	-----------	------	------

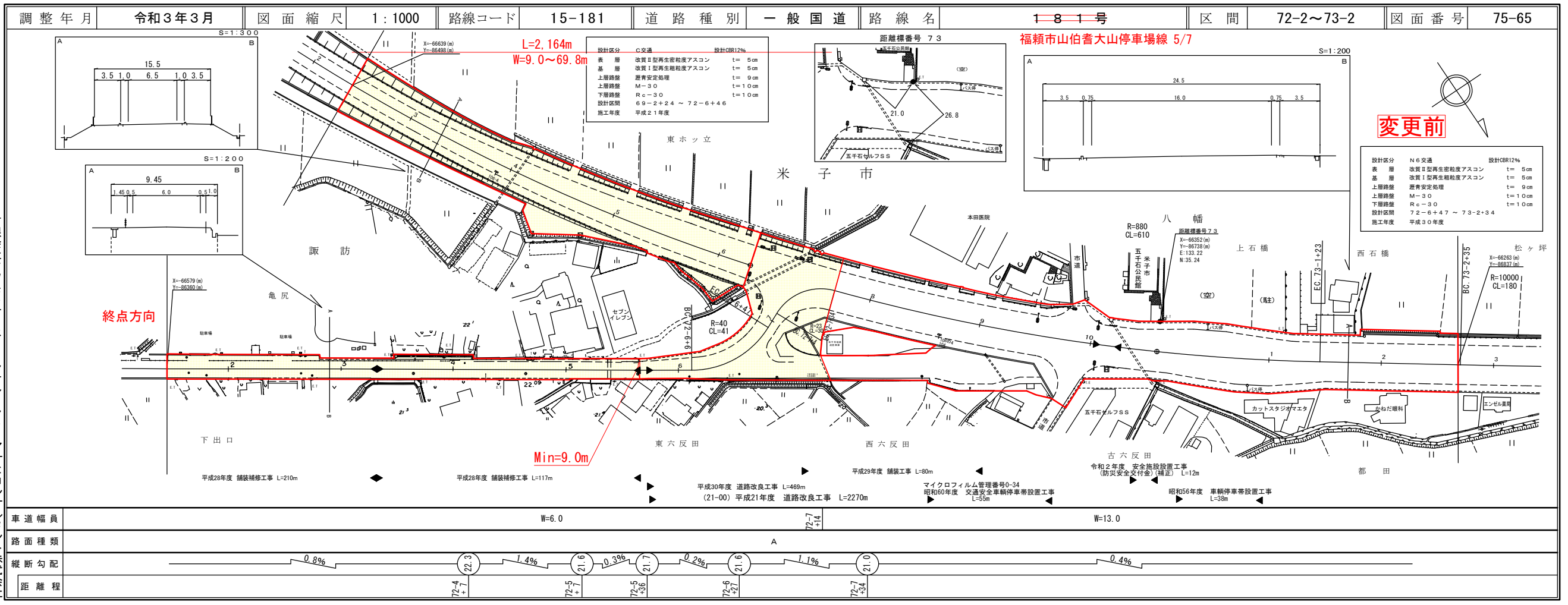


車道幅員	W=6.5
路面種別	A
縦断勾配	0.7%
距離程	(21-00) 平成21年度 道路改良工事 L=2270m

(有)江府技研コンサルタンツ
 (株)アイトスペース
 有限会社マツモトサーベイコンサルタンツ
 株式会社ミット

道路台帳付図

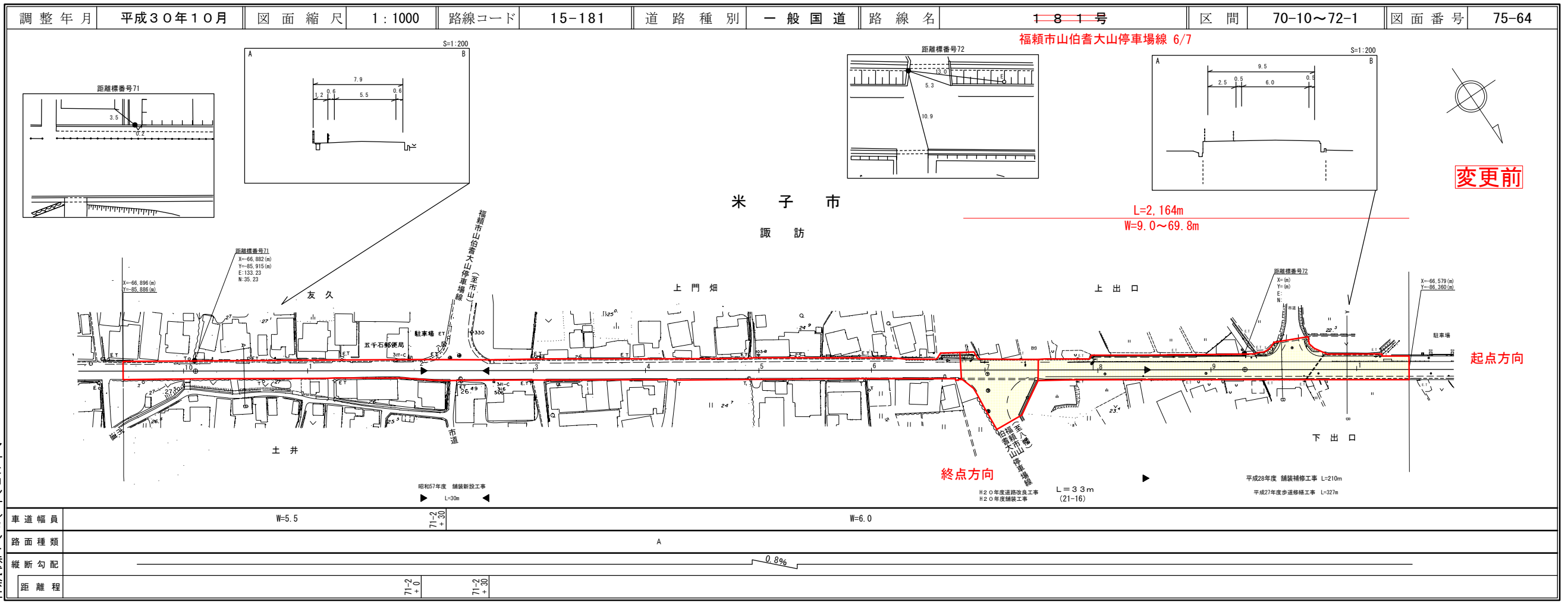
鳥取県



有限会社マツモトサーベイコンサルタント
(有)江府技研コンサルタンツ
アサヒコンサルタント株式会社
(株)アイトスベース
株式会社 ミット

道路台帳付図

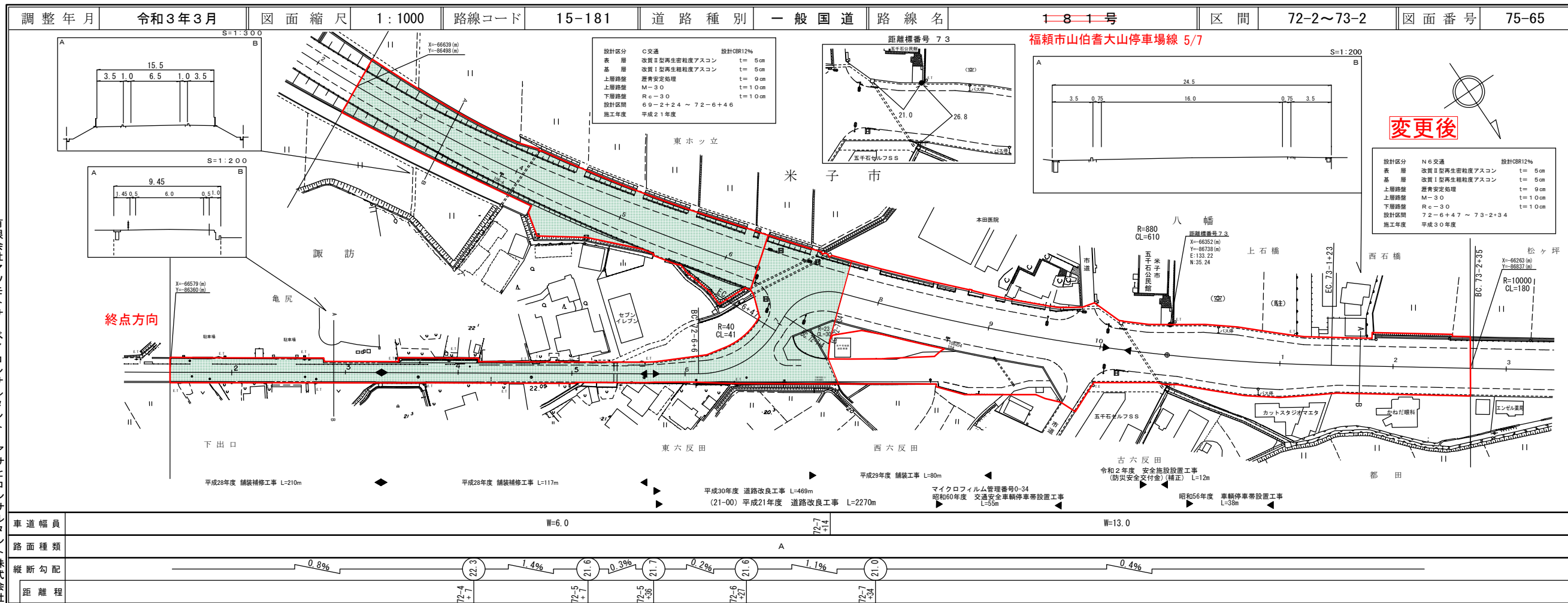
鳥取県



有限会社マツモトサーベイコンサルタント
アサヒコンサルタント株式会社
(株)アイトスベース
株式会社 ミット

道路台帳付図

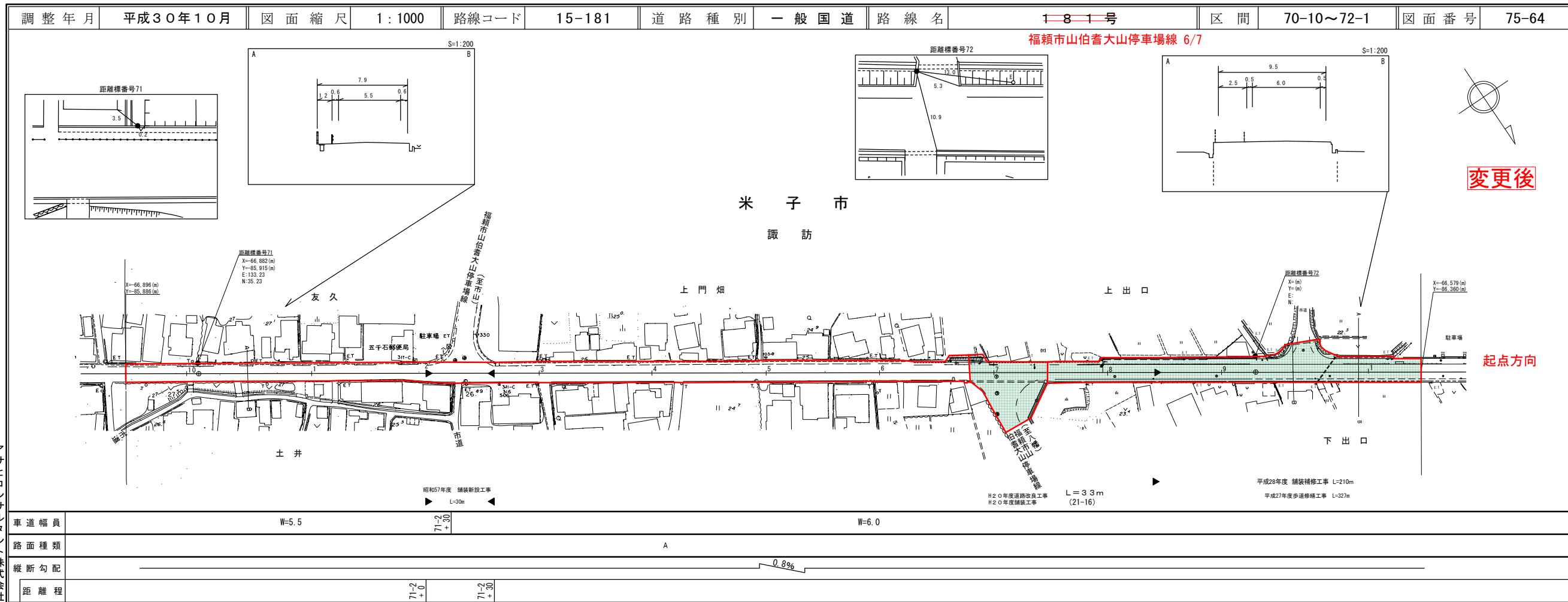
鳥取県



有限会社 マットモトサーベイイング
アサヒコンサルタント株式会社
株式会社 ミット

道路台帳付図

鳥取県

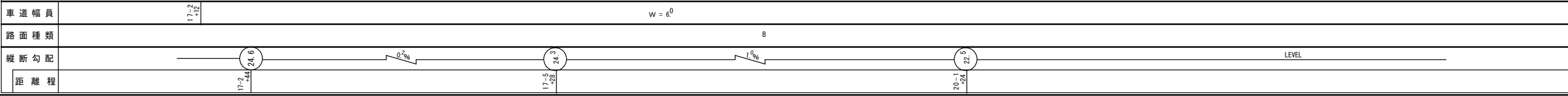
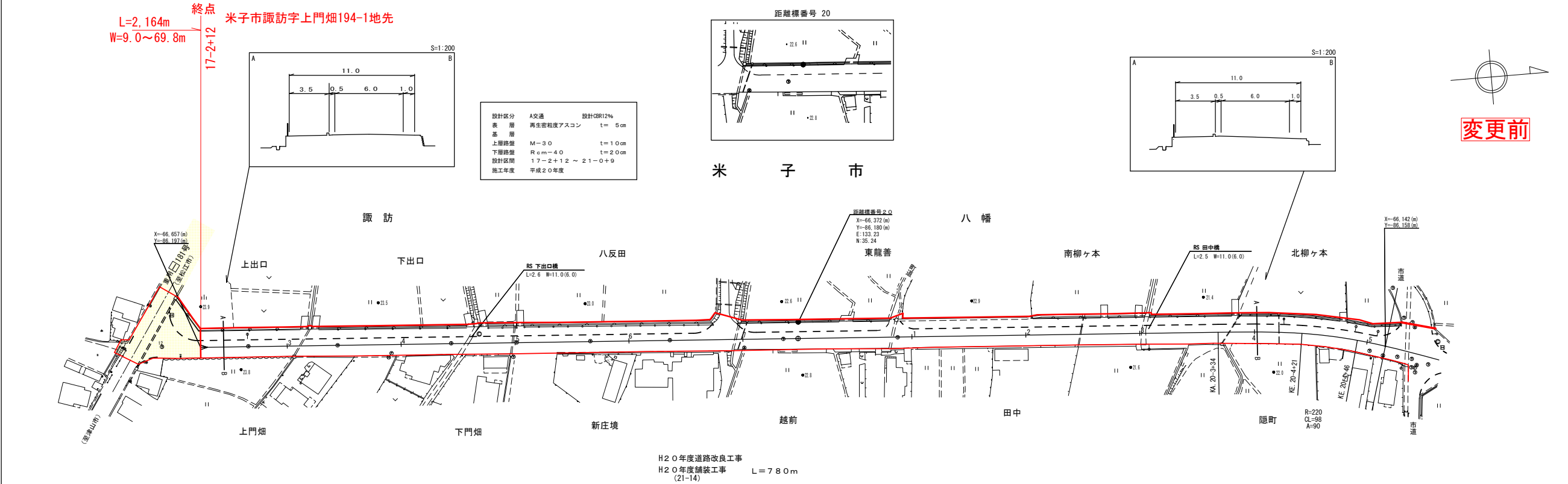


有限会社 マットモトサーベイイング
アサヒコンサルタント株式会社
株式会社 ミット

道 路 台 帳 付 図

鳥 取 県

調整年月	平成31年3月	図面縮尺	1:1000	路線コード	22-160	道路種別	一般県道	路線名	福頼市山伯耆大山停車場線 7/7	区間	17-3~20-5	図面番号	28-21
------	---------	------	--------	-------	--------	------	------	-----	------------------	----	-----------	------	-------



アサヒコンサルタント株式会社
 有限会社マツモトサーバイコンサルタント

