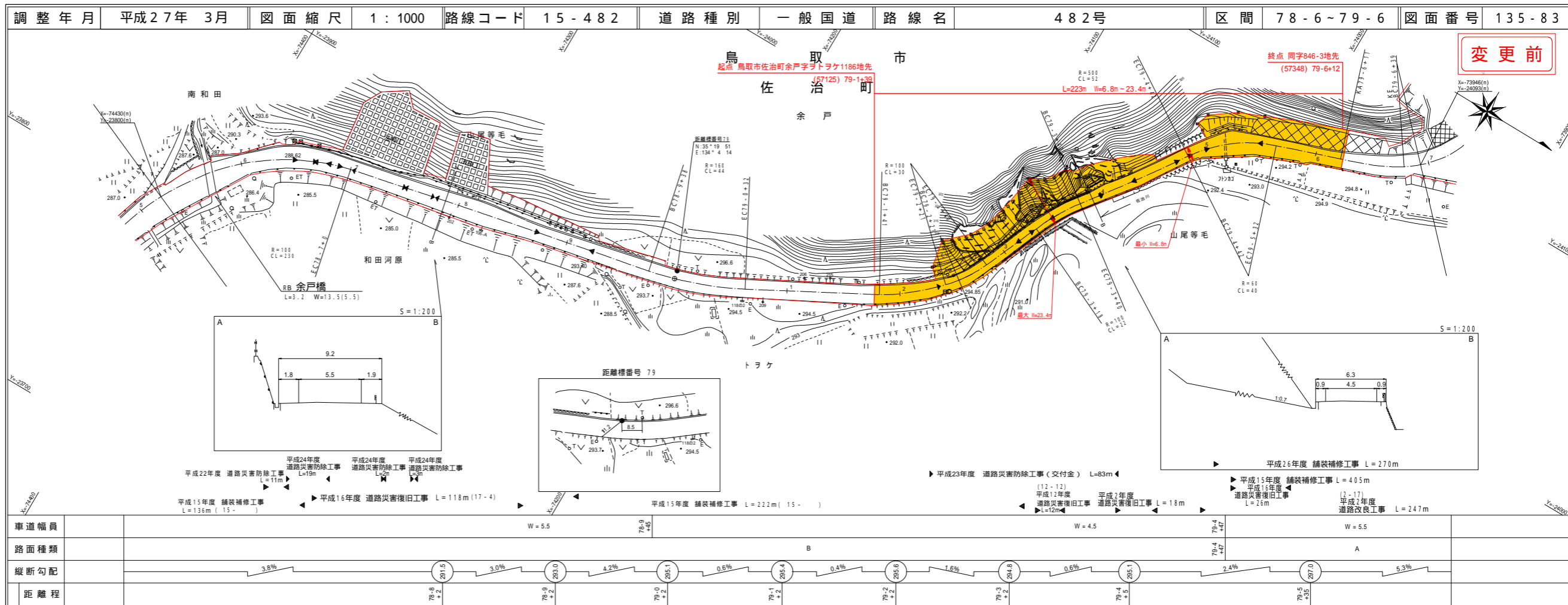


道路台帳付図

鳥取県

路線コード
15-482
路線名
一般国道 482号

②
変更位置
鳥取市佐治町余戸
変更理由
道路改良工事
L=223m

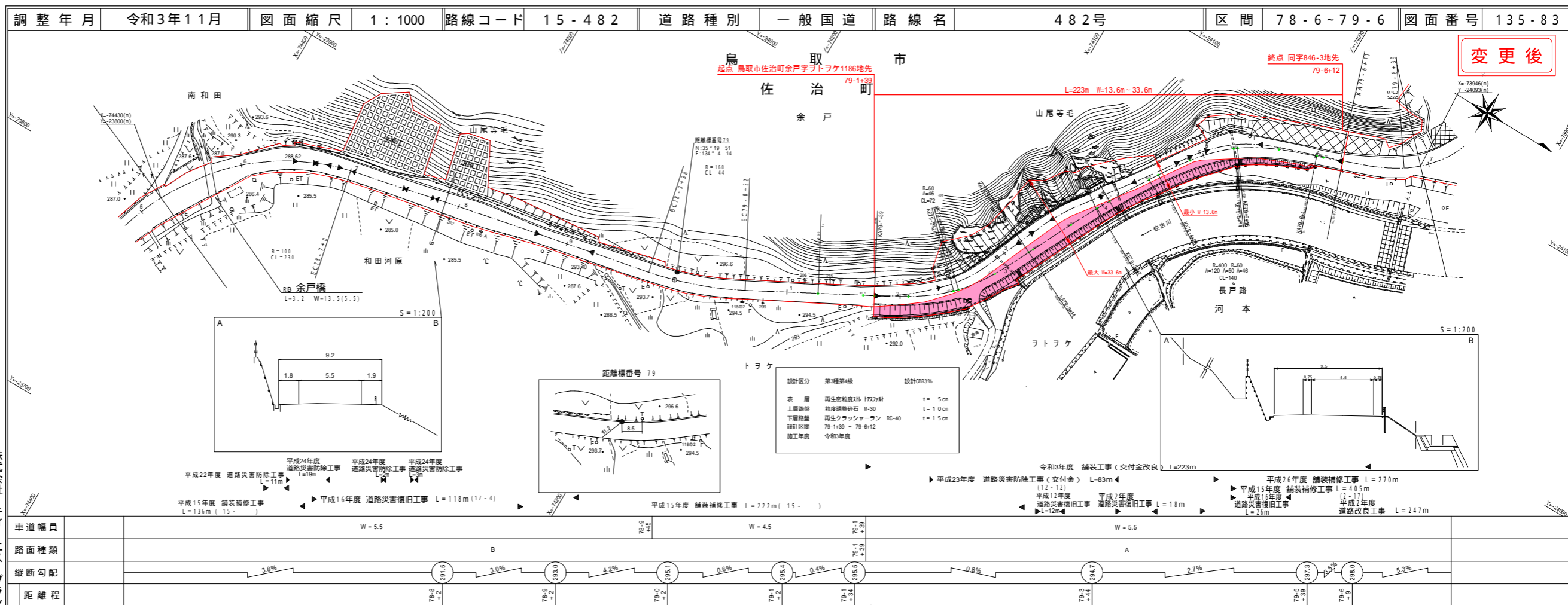


株式会社
ティ・エス・プラン

この地図は、建設省国土院の承認を得て、同院の測量標及び測量成果を使用して調整したものである。(承認番号)第53、中公第77号

道路台帳付図

鳥取県



株式会社
ティ・エス・プラン

この地図は、建設省国土院の承認を得て、同院の測量標及び測量成果を使用して調整したものである。(承認番号)第53、中公第77号