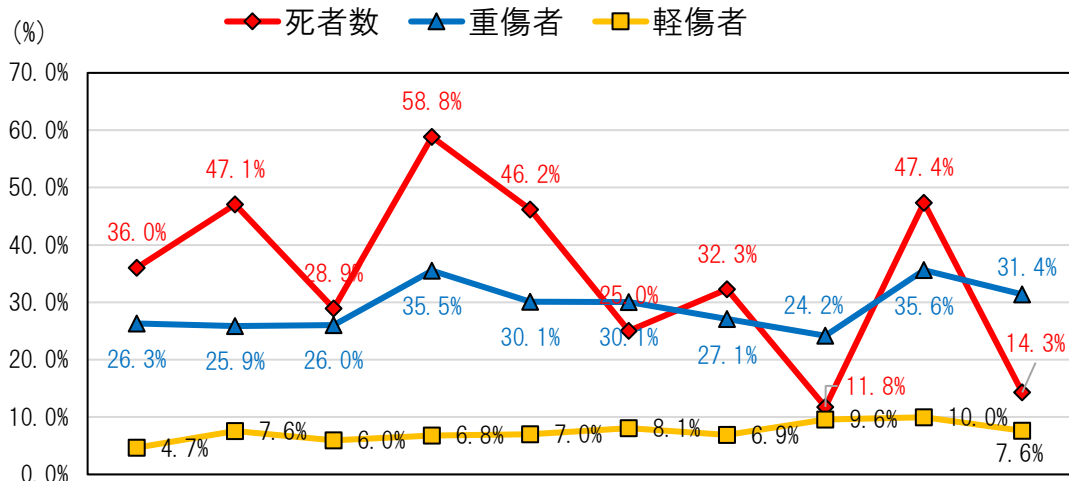


## 子どもの歩行中の交通事故に関する分析結果 ～過去10年間（平成25年から令和4年）～

### 1 歩行中死傷者数の推移（過去10年間の全年齢）

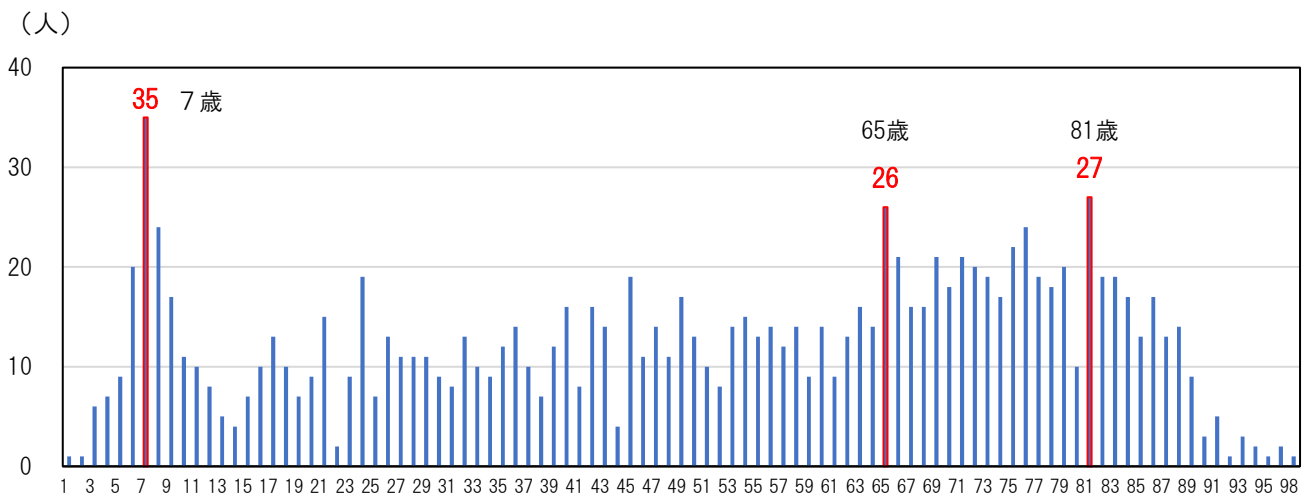
#### (1) 死傷者数の年別推移と全死傷者数に占める構成率



		H25	H26	H27	H28	H29	H30	R1	R2	R3	R4	合計
全死傷者数	死者数	25	34	38	17	26	20	31	17	19	14	241
	重傷者数	247	232	192	169	166	163	144	91	132	102	1,638
	軽傷者数	1,372	1,164	1,058	1,074	996	866	813	658	562	589	9,152
	死傷者の合計	1,644	1,430	1,288	1,260	1,188	1,049	988	766	713	705	11,031
歩行中死傷者数	死者数	9	16	11	10	12	5	10	2	9	2	86
	重傷者数	65	60	50	60	50	49	39	22	47	32	474
	軽傷者数	64	88	63	73	70	70	56	63	56	45	648
	死傷者の合計	138	164	124	143	132	124	105	87	112	79	1,208
構成率	死者数	36.0%	47.1%	28.9%	58.8%	46.2%	25.0%	32.3%	11.8%	47.4%	14.3%	35.7%
	重傷者	26.3%	25.9%	26.0%	35.5%	30.1%	30.1%	27.1%	24.2%	35.6%	31.4%	28.9%
	軽傷者	4.7%	7.6%	6.0%	6.8%	7.0%	8.1%	6.9%	9.6%	10.0%	7.6%	7.1%
	死傷者の合計	8.4%	11.5%	9.6%	11.3%	11.1%	11.8%	10.6%	11.4%	15.7%	11.2%	11.0%

- 過去10年間の全死者に占める歩行中死者の構成率は、増減を繰り返して推移しているが、令和に入り、10%台の年も見られるようになった。
- 重傷者の構成率については、概ね全重傷者の20%から30%台で推移している。

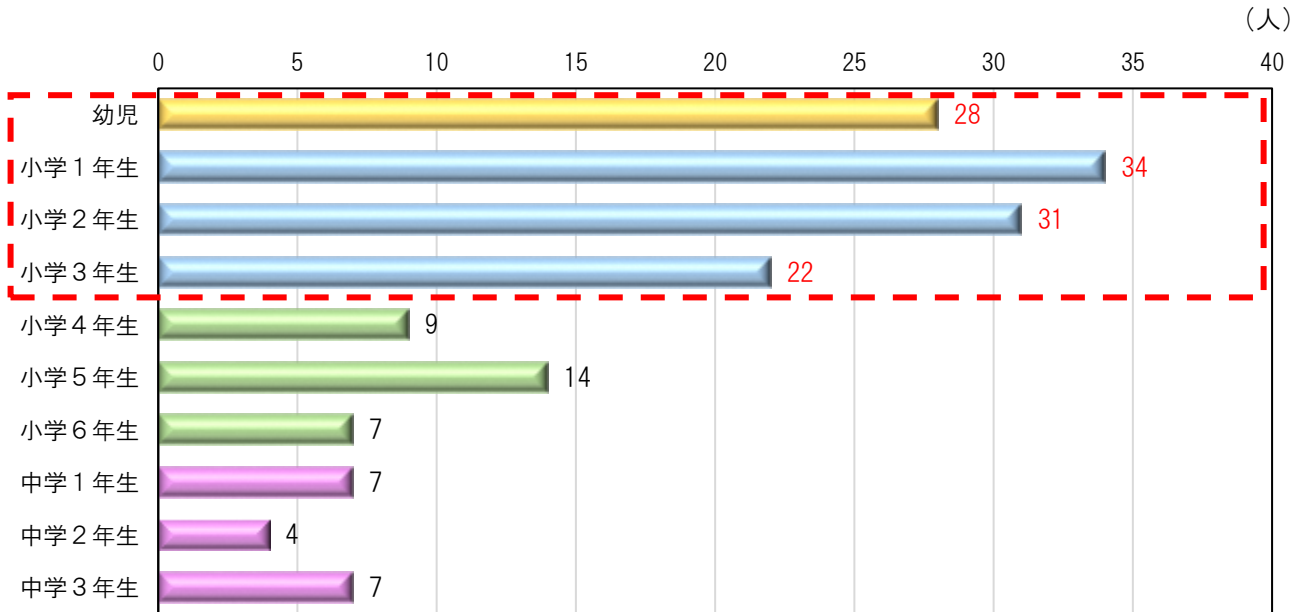
#### (2) 年齢別死傷者数



- 全年齢中、7歳（小学1・2年生）が35人と最も多く、8歳から14歳にかけて減少している。
- 65歳以上の高齢者は、70代、80代と高い水準で推移している。

## 2 子どもの歩行中の交通事故発生状況

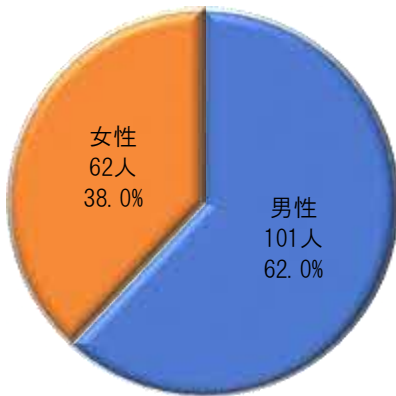
### (1) 学齢別死傷者数



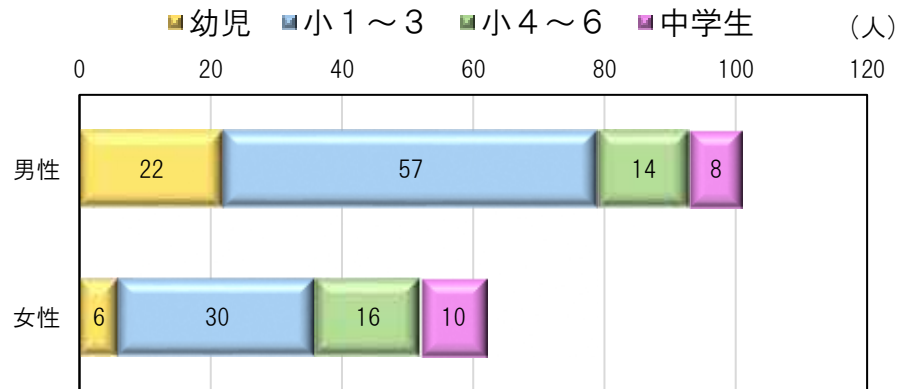
- 過去10年間で、歩行中の子どもの死傷者数は163人（歩行中の全死傷者数の13.5%を占める）
- 幼児から小学3年生の死傷者は115人（歩行中の子どもの死傷者数の70.6%を占める）と幼児から低学年での被害が顕著

### (2) 男女別・学齢別死傷者数

#### ア 男女別死傷者数

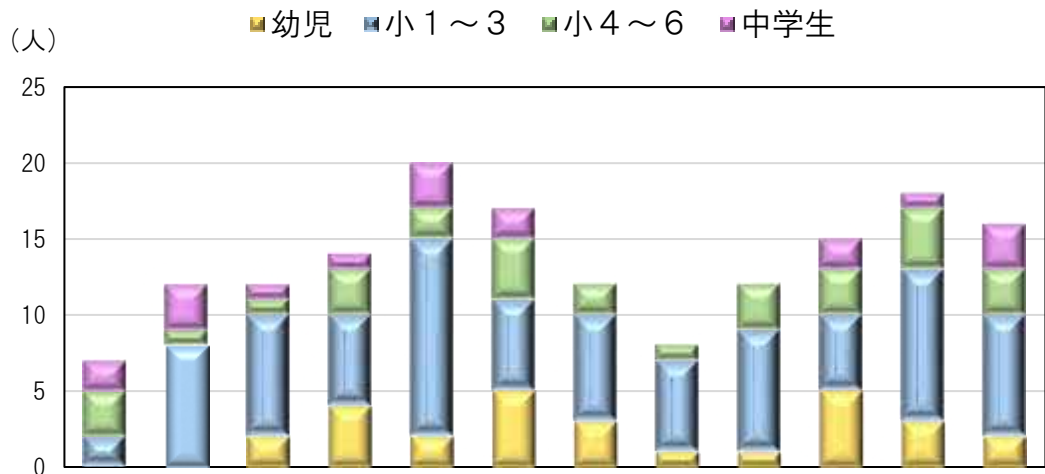


#### イ 学齢別死傷者数



- 男性の死傷者数は、女性の死傷者数の約1.6倍
- 幼児から小学3年生の被害は男性が女性の2.2倍、小学4年生から中学生の被害は女性が男性の約1.2倍となっている。

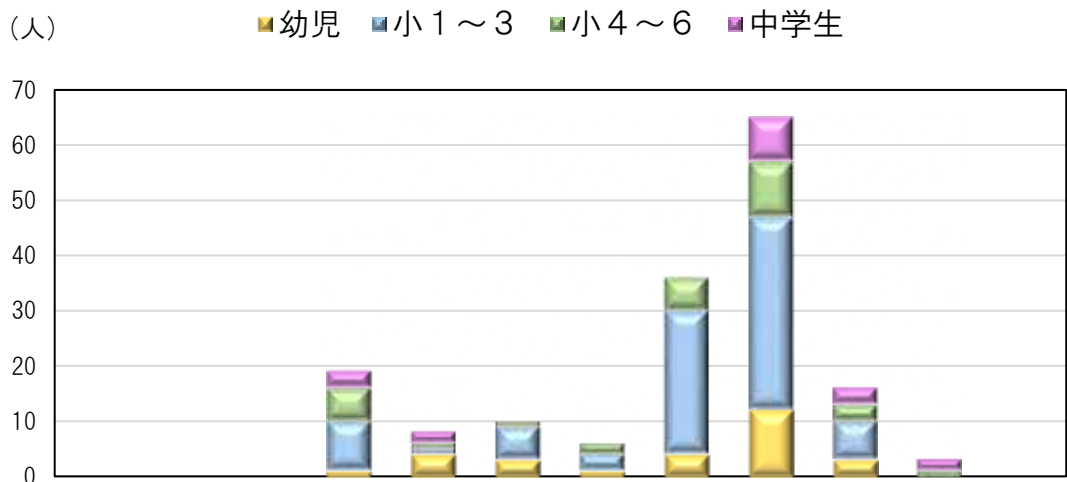
(3) 月別死傷者数



	1月	2月	3月	4月	5月	6月	7月	8月	9月	10月	11月	12月	合計
幼児			2	4	2	5	3	1	1	5	3	2	28
小1～3	2	8	8	6	13	6	7	6	8	5	10	8	87
小4～6	3	1	1	3	2	4	2	1	3	3	4	3	30
中学生	2	3	1	1	3	2				2	1	3	18
合計	7	12	12	14	20	17	12	8	12	15	18	16	163

- 4月から6月及び10月から12月の間に、被害が増加している。
- 特に小学1年生から小学3年生は、5月と11月の被害が多い。

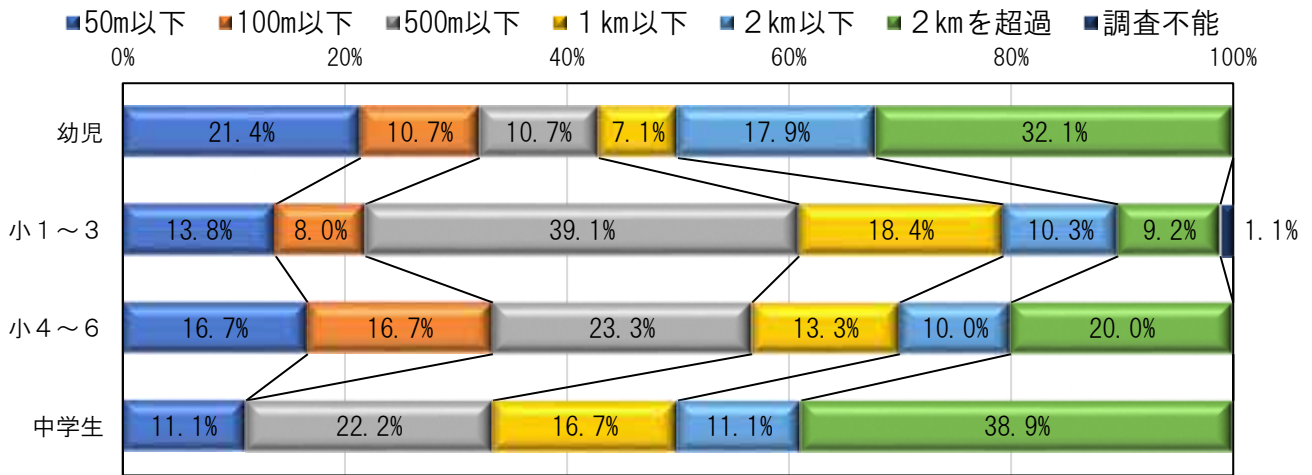
(4) 時間別死傷者数



	0-2	2-4	4-6	6-8	8-10	10-12	12-14	14-16	16-18	18-20	20-22	22-24	合計
幼児				1	4	3	1	4	12	3			28
小1～3				9	1	6	3	26	35	7			87
小4～6				6	1	1	2	6	10	3	1		30
中学生				3	2				8	3	2		18
合計				19	8	10	6	36	65	16	3		163

- 下校時間帯となる14時から18時までの間に被害が集中している。
- 特に小学生1年生から3年生は、その傾向が顕著である。

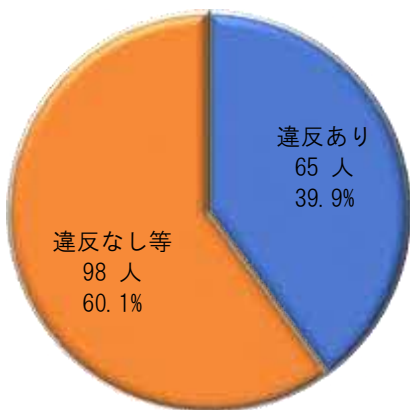
(5) 学齢別・自宅からの距離別死傷者の構成率



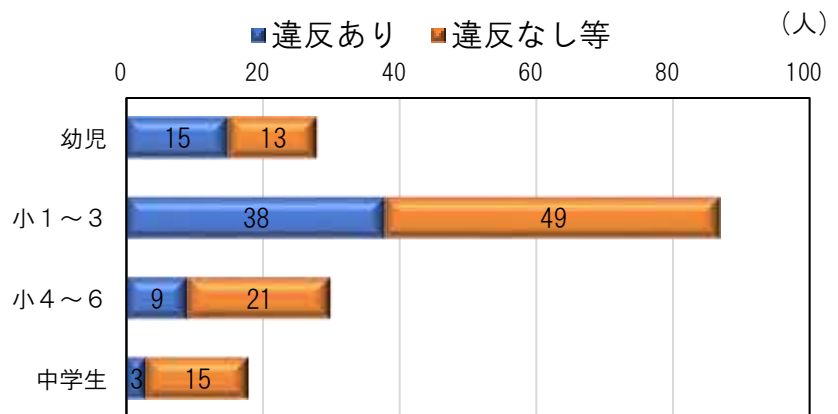
○ 自宅からの距離では、500m以下の比較的自宅から近距離での被害が多く、特に小学1年生から3年生の被害が顕著である。

(6) 法令違反別死傷者数

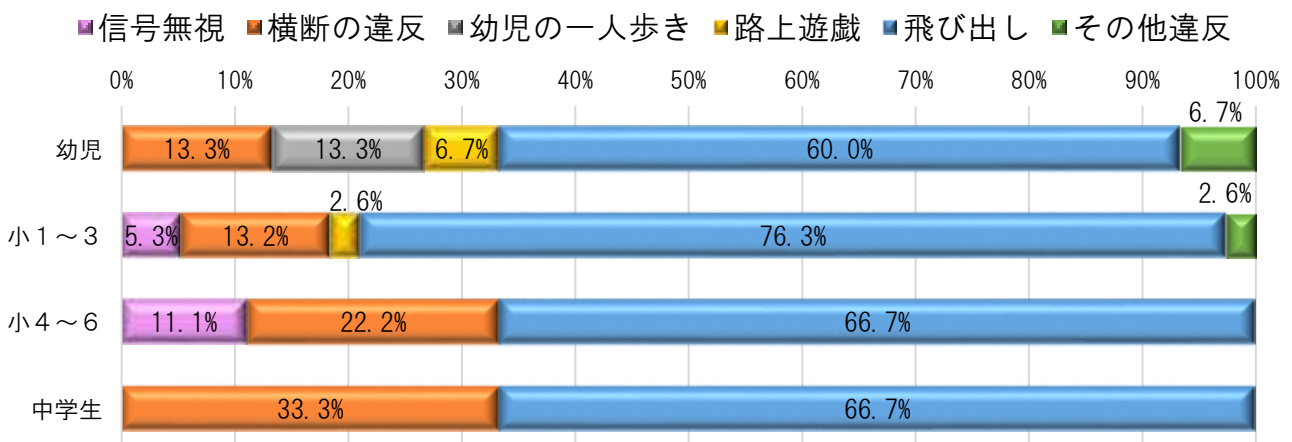
ア 法令違反の有無



イ 学齢別法令違反の有無



ウ 学齢別法令違反の構成率 (法令違反あり)



○ 子どもの死傷者163人中65人(39.9%)に法令違反がある。

○ 各学齢層で「飛び出し」による被害が60%以上を占めており、特に小学1年生から3年生については、76.3%と突出している。