

## 令和 4 年度組織・定数改正案について

1	令和 4 年度に向けた主な組織案の概要	1
2	令和 4 年度職員定数改正案の概要	6
3	組織改正の前後における比較	8



# 1 令和4年度に向けた主な組織案の概要

## 1 新型コロナウイルス感染症に立ち向かうための体制の強化

○変異を繰り返すウイルスの特性に応じて新型コロナウイルス感染症に迅速かつ機動的に立ち向かうため、新型コロナウイルス感染症対策本部事務局に**事務局長(部長級)を専任配置**するとともに、定数10名を増員するなど、体制を強化する。

## 2 デジタルを活かした地域づくりや行財政改革を推進する体制の構築

○デジタルトランスフォーメーション(DX)を地域づくりや行財政改革と連携して一体的に推進するため、総務部行財政改革局と情報政策課を再編し、「**デジタル・行財政改革局**」を新設するとともに、DXによる地域づくりや県庁業務改革を担う「**デジタル改革推進課**」と行財政改革の統括・支援を担う「**行財政改革推進課**」を同局に設置する。

## 3 ねんりんピックの開催に向けた体制の強化

○ねんりんピックの開催に向けて、関係自治体・競技団体・競技施設などと調整を図りながら、準備を加速化させるため、「**ねんりんピック・関西ワールドマスターズゲームズ推進課**」を地域づくり推進部スポーツ振興局に設置する。

## 4 県政の諸課題に対応する体制の強化

### (1) 県立夜間中学の設置に向けた体制の強化

○県立夜間中学の設置に向けて、学校現場や文部科学省などと調整を図りながら、準備を加速化させるため、「**県立夜間中学設置準備室**」を教育委員会事務局小中学校課に設置する。

### (2) サイクルツーリズム等の新たなツーリズムを推進する体制の強化

○ポストコロナ観光の柱の一つであるナショナルサイクルルートの指定に向けて、サイクルツーリズムをはじめとする新たなツーリズムの受入環境整備等を担う「**サイクルツーリズム振興室**」を交流人口拡大本部観光交流局観光戦略課に設置する。

### (3) 未来創造型産業の人材育成を推進する体制の強化

○コロナ禍で加速した社会変革等にも対応した未来創造型産業を振興していくため、DX、次世代自動車、水素、宇宙などの重点分野を含む産業人材育成を一元的かつ戦略的に推進する「**未来創造人材室**」を商工労働部雇用人材局産業人材課に設置する。

### (4) 持続可能な水産振興を推進する体制の強化

○水産資源を守り育てる施策を強化し持続可能な水産業の振興を図るため、農林水産部水産振興局水産課を再編し、水産業の振興を担う「**水産振興課**」と水産資源の回復・適正利用の推進を担う「**漁業調整課**」を水産振興局に設置する。

### (5) 全庁的な債権回収支援組織の構築

○税外債権管理の徹底や効率的な回収等を推進するため、**総務部税務課が全庁の債権管理を統括**することとし、**全庁的な債権回収支援組織を構築**する。

## 詳細版

### 1 新型コロナウイルス感染症に立ち向かうための体制の強化

○変異を繰り返すウイルスの特性に応じて新型コロナウイルス感染症に迅速かつ機動的に立ち向かうため、新型コロナウイルス感染症対策本部事務局に事務局長(部長級)を専任配置するとともに、定数10名を増員するなど、体制を強化する。

鳥取県新型コロナウイルス感染症対策本部

新型コロナウイルス感染症対策本部事務局

#### 〔事務局長(専任)〕

新型コロナウイルス感染症対策総合調整課

└─ 新しい県民生活推進室

新型コロナウイルス感染症対策推進課

新型コロナウイルスワクチン接種推進チーム

<以下の組織は、兼務職員のみで構成>

経済雇用・生活支援チーム

クラスター対策チーム

**保健所応援チーム**

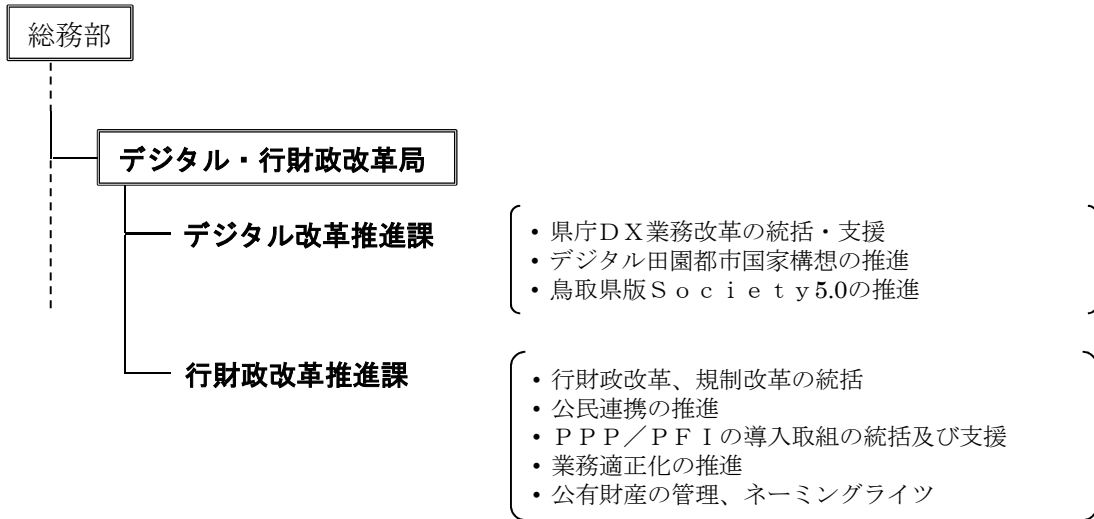
〔・まん延時における保健所業務の応援調整及び初動対応〕

認証事業所・ガイドライン対策チーム

人権啓発チーム

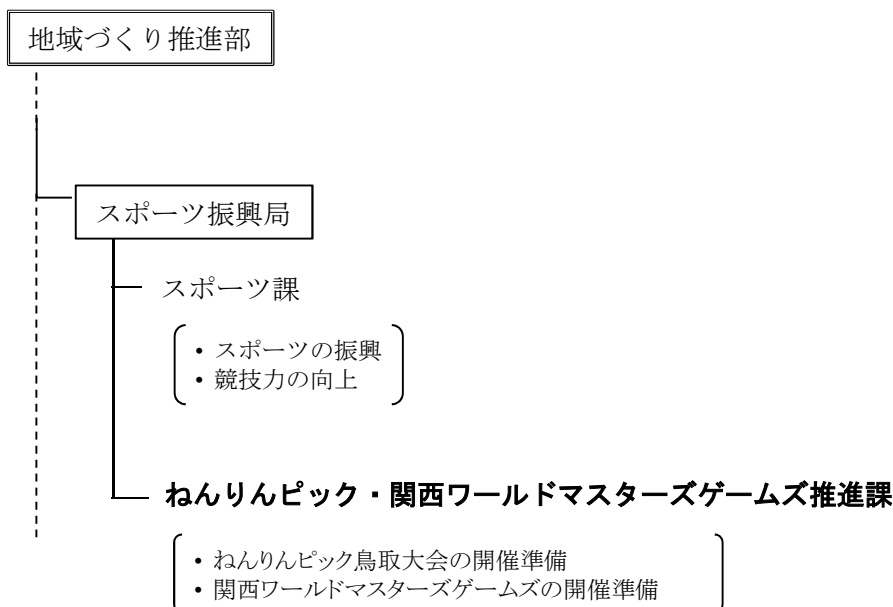
## 2 デジタルを活かした地域づくりや行財政改革を推進する体制の構築

○デジタルトランスフォーメーション(DX)を地域づくりや行財政改革と連携して一体的に推進するため、総務部行財政改革局と情報政策課を再編し、「デジタル・行財政改革局」を新設するとともに、DXによる地域づくりや県庁業務改革を担う「デジタル改革推進課」と行財政改革の統括・支援を担う「行財政改革推進課」を同局に設置する。



## 3 ねんりんピックの開催に向けた体制の強化

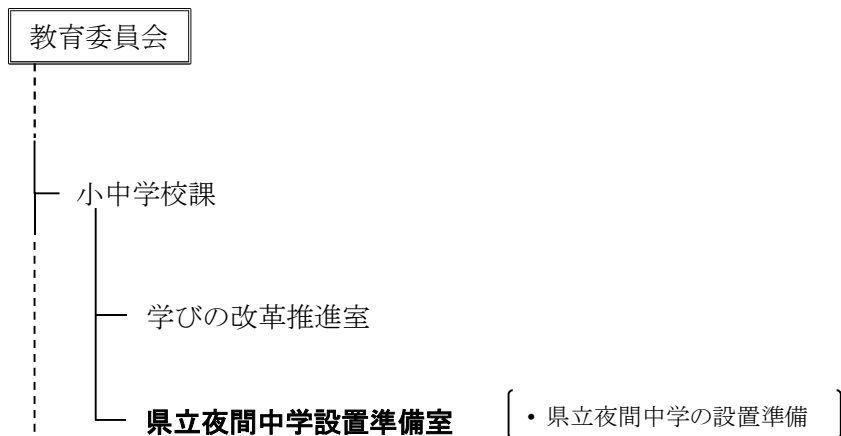
○ねんりんピックの開催に向けて、関係自治体・競技団体・競技施設などと調整を図りながら、準備を加速化させるため、「ねんりんピック・関西ワールドマスターズゲームズ推進課」を地域づくり推進部スポーツ振興局に設置する。



#### 4 県政の諸課題に対応する体制の強化

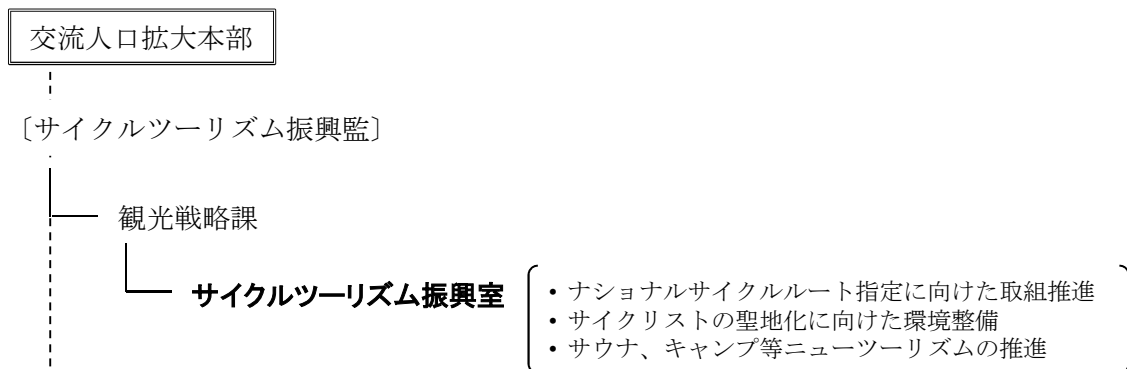
##### (1) 県立夜間中学の設置に向けた体制の強化

○県立夜間中学の設置に向けて、学校現場や文部科学省などと調整を図りながら、準備を加速化させるため、「県立夜間中学設置準備室」を教育委員会事務局小中学校課に設置する。



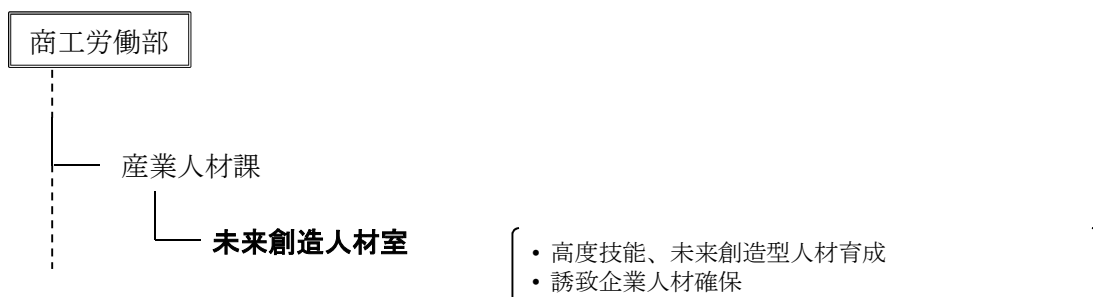
##### (2) サイクルツーリズム等の新たなツーリズムを推進する体制の強化

○ポストコロナ観光の柱の一つであるナショナルサイクルルートの指定に向けて、サイクルツーリズムをはじめとする新たなツーリズムの受入環境整備等を担う「サイクルツーリズム振興室」を交流人口拡大本部観光交流局観光戦略課に設置する。



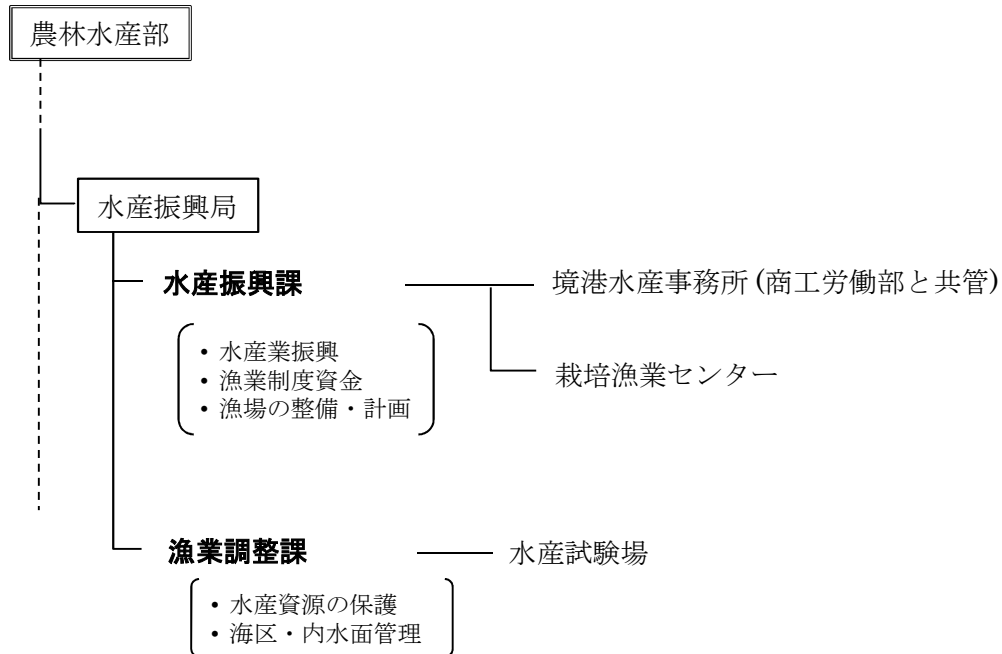
##### (3) 未来創造型産業の人材育成を推進する体制の強化

○コロナ禍で加速した社会変革等にも対応した未来創造型産業を振興していくため、DX、次世代自動車、水素、宇宙などの重点分野を含む産業人材育成を一元的かつ戦略的に推進する「未来創造人材室」を商工労働部雇用人材局産業人材課に設置する。



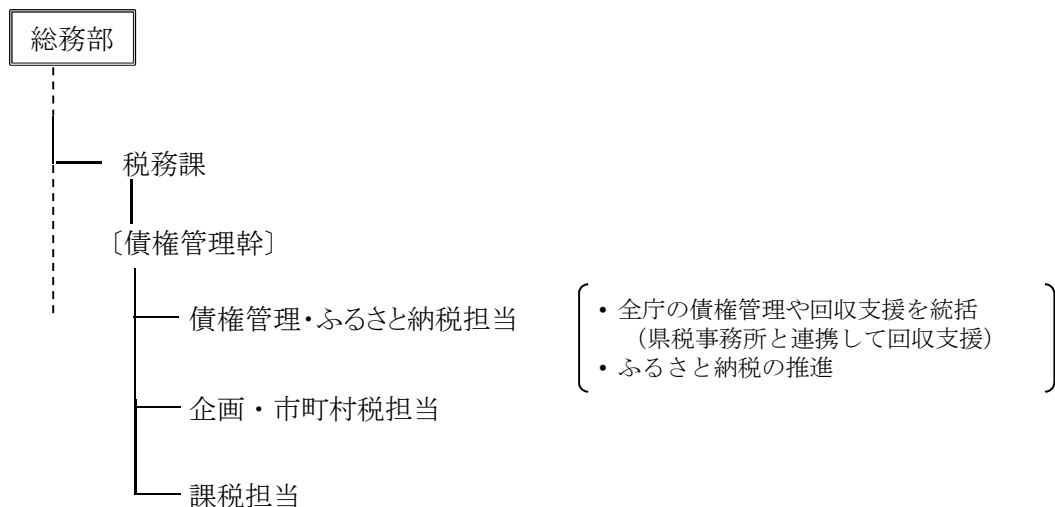
**(4) 持続可能な水産振興を推進する体制の強化**

○水産資源を守り育てる施策を強化し持続可能な水産業の振興を図るため、農林水産部水産振興局水産課を再編し、水産業の振興を担う「水産振興課」と水産資源の回復・適正利用の推進を担う「漁業調整課」を水産振興局に設置する。



**(5) 全庁的な債権回収支援組織の構築**

○税外債権管理の徹底や効率的な回収等を推進するため、総務部税務課が全庁の債権管理を統括することとし、全庁的な債権回収支援組織を構築する。



## 2 令和4年度職員定数改正案の概要

### (1) 知事部局

区 分	予算定数		増減 ①-②	摘要（主な増減）
	令和4年度①	令和3年度②		
計	2,787	2,784	+3	
新型コロナウイルス対策本部事務局	28	18	+10	専任の事務局長+1/保健・医療調整体制の強化+1/新型コロナ対策体制強化+3(R3.4~)/ワクチン接種推進対応+5(R3.6~)
令和新時代創造本部	69	66	+3	全国知事会長業務対応+3(R3.9~)
交流人口拡大本部	81	79	+2	サイクルツーリズム及びびニューツーリズム推進対応+1/大阪・関西万博及び国際便運行再開等対応+1
危機管理局	49	49	-	-
総務部	314	318	▲4	デジタル社会推進対応+1/移管+2(公民連携業務+2)/業務体制の見直し▲6(行政監察等業務の平準化△2、人権施策基本方針改定終了△1、県税事務所の執行体制の見直し△3)/現業業務の見直し▲1
地域づくり推進部	196	204	▲8	ねんりんピック・関西WMG準備対応+4/国民スポーツ大会準備対応+1/スポーツ競技力向上+1/文化資源を活かした地域振興対応+1/移管▲5(公民連携業務△2、農商工連携業務△3)/業務体制の見直し▲10(東京オリパラ対応の終了△3、関西WMG対応の平準化△6、日本財団共同プロジェクト対応の平準化△1)
福祉保健部	433	434	▲1	医療的ケア児支援体制強化+4/移管▲1(子どもの貧困対策△1)/業務体制の見直し▲4(皆成学園の夜勤体制見直し△3、福祉保健課の執行体制見直し△1)
子育て・人材局	122	119	+3	里親養育支援対応+2/移管+1(子どもの貧困対策+1)
生活環境部	252	251	+1	新型コロナ対策認証事業所認証・ガイドライン更新等対応+3(R3.4~)/業務体制の見直し▲2(緑地公園業務の平準化△1、改正食品衛生法対応の平準化△1)
商工労働部	97	97	-	-
農林水産部	602	602	-	移管+3(農商工連携業務+3)/業務体制の見直し▲1(部総務業務の平準化△1)/現業業務の見直し▲2
県土整備部	500	503	▲3	公共工事等の執行体制の強化+2/現業業務の見直し▲5
会計管理局	44	44	-	-

### (2) 行政委員会等、企業局

区 分	予算定数		増減 ①-②	摘要（主な増減）
	令和4年度①	令和3年度②		
計	296	298	▲2	
教育委員会事務局	201	201	-	学力向上対策+1/県立夜間中学設置準備+1/業務体制の見直し▲2(社会教育業務の平準化△1、小中学校課の執行体制の見直し△1)
企業局	36	38	▲2	業務体制の見直し▲2(水力発電施設コンセッション対応業務の平準化△2)
県議会、各種委員会等	59	59	-	
県議会議事局	23	23	-	
選挙管理委員会事務局	2	2	-	
監査委員事務局	12	12	-	
人事委員会事務局	11	11	-	
労働委員会事務局	8	8	-	
鳥取海区漁業調整委員会事務局	3	3	-	

(1)と(2)の計	3,083	3,082	+1	
-----------	-------	-------	----	--



<参考>

○学校の教職員の定数

区 分	予算定数		増減 ①-②	摘要（主な増減）
	令和4年度 ①	令和3年度 ②		
学校の教職員	6,048	6,048	—	
県立学校職員	2,020	2,029	▲9	国際バカロレア関連教員の配置+2、高校の学級数の減等▲11
県費負担教職員	4,028	4,019	+9	県独自の30人学級への対応+17、県立夜間中学設置準備+2、児童生徒数減による学級数の減等▲10

○警察本部の定数

区 分	予算定数		増減 ①-②	摘要（主な増減）
	令和4年度 ①	令和3年度 ②		
警察本部	1,451	1,451	—	—

○病院局の定数

区 分	予算定数		増減 ①-②	摘要（主な増減）
	令和4年度 ①	令和3年度 ②		
病院局	1,329	1,329	—	—

### 3 組織改正の前後における比較

#### (1) 機関数

区分		令和4年4月	令和3年4月	増減		
知事部局	本庁	部局	13部局	13部局		
		内局	19内局	19内局		
		課室等	108課室等	106課室等	2課室等	
		課内室	22課内室	22課内室		
	地方機関 課所数	43機関	43機関			
教育事務員局会	本庁	内局	1内局	1内局		
		課室等	14課室等	14課室等		
		課内室	4課内室	3課内室	1課内室	
	地方機関 課所数	5機関	5機関			
企業局	本庁	課室等	2課室等	2課室等		
		課内室	0課内室	0課内室		
	事務所数	2事務所	2事務所			
県議会事務局	課室等	4課室等	4課室等			
選挙管理委員会事務局	課室等	1課室等	1課室等	※1		
監査委員事務局	課室等	2課室等	2課室等			
人事委員会事務局	課室等	2課室等	2課室等			
労働委員会事務局	課室等	1課室等	1課室等			
鳥取海区漁業調整委員会事務局	課室等	1課室等	1課室等	※1		
病院局	本庁	課室等	1課室等	1課室等		
	病院数	2病院	2病院			
公安委員会	本庁	部局	6部局	6部局	※2	
		課室等	29課室等	30課室等	△1課室等	※2
		課内室	24課内室	24課内室		
	警察署数	9警察署	9警察署			

※1 選挙管理委員会事務局及び鳥取海区漁業調整委員会は、1課室等として計上

※2 警察学校は、1部局1課として計上

[参考:増減機関 令和3年4月比]

区分		増		減		
知事部局	本庁	部局				
		内局	+1	デジタル・行財政改革局	△1	行財政改革局
		課室等	+6	保健所応援チーム	△4	資産活用推進課
				デジタル改革推進課		情報政策課
				行財政改革推進課		関西ワールドマスターズゲームズ推進課
				ねんりんピック・関西ワールドマスターズゲームズ推進課		水産課
				水産振興課		
				漁業調整課		
		課内室	+5	サイクルツーリズム振興室	△5	次世代戦略室
				ボランティア社会推進室		共生社会プロジェクト推進室
青谷かみじち史跡公園準備室	青谷上寺地遺跡整備室					
地域福祉推進室	くらし応援対策室					
未来創造人材室	水産振興室					
地方機関						
教育事務員局会	本庁	内局				
		課室等				
		課内室	+1	県立夜間中学設置準備室		
	地方機関					
企業局	本庁	課室等				
		課内室				
	事務所					
県議会事務局	課室等					
	課内室					
選挙管理委員会事務局	課室等					
監査委員事務局	課室等					
人事委員会事務局	課室等					
労働委員会事務局	課室等					
鳥取海区漁業調整委員会	課室等					
病院局	本庁	課室等				
		課内室				
病院数						
公安委員会	本庁	部局				
		課室等		△1	組織犯罪対策課	
		課内室				
	警察署数					

(2) 部局ごとの比較

令和4年4月	令和3年4月
<p><b>新型コロナウイルス感染症対策本部事務局</b> (8課室等、1課内室)</p> <ul style="list-style-type: none"> <li>— 新型コロナウイルス感染症対策総合調整課               <ul style="list-style-type: none"> <li>└ 新しい県民生活推進室</li> </ul> </li> <li>— 新型コロナウイルス感染症対策推進課</li> <li>— 新型コロナウイルスワクチン接種推進チーム</li> <li>— 経済雇用・生活支援チーム</li> <li>— クラスタ対策チーム</li> <li>— <b>保健所応援チーム</b></li> <li>— 認証事業所・ガイドライン対策チーム</li> <li>— 人権啓発チーム</li> </ul>	<p><b>新型コロナウイルス感染症対策本部事務局</b> (7課室等、1課内室)</p> <ul style="list-style-type: none"> <li>— 新型コロナウイルス感染症対策総合調整課               <ul style="list-style-type: none"> <li>└ 新しい県民生活推進室</li> </ul> </li> <li>— 新型コロナウイルス感染症対策推進課</li> <li>— 新型コロナウイルスワクチン接種推進チーム</li> <li>— 経済雇用・生活支援チーム</li> <li>— クラスタ対策チーム</li> <li>— 認証事業所・ガイドライン対策チーム</li> <li>— 人権啓発チーム</li> </ul>
<p>(現行どおり)</p>	<p><b>令和新時代創造本部</b> (1内局、5課室等)</p> <ul style="list-style-type: none"> <li>— <b>政策戦略監</b> <ul style="list-style-type: none"> <li>└ 新時代・SDGs推進課</li> <li>└ 総合統括課</li> </ul> </li> <li>— 広報課</li> <li>— 女性活躍推進課</li> <li>— 統計課</li> </ul>
<p><b>交流人口拡大本部</b> (1内局、8課室等、<b>2課内室</b>)</p> <ul style="list-style-type: none"> <li>— ふるさと人口政策課               <ul style="list-style-type: none"> <li>└ 関係人口推進室</li> </ul> </li> <li>— 東京本部</li> <li>— 関西本部</li> <li>— 名古屋代表部</li> </ul> <p><b>観光交流局</b></p> <ul style="list-style-type: none"> <li>— 観光戦略課               <ul style="list-style-type: none"> <li>└ <b>サイクルツーリズム振興室</b></li> </ul> </li> <li>— 国際観光誘客課</li> <li>— 交流推進課</li> <li>— まんが王国官房</li> </ul>	<p><b>交流人口拡大本部</b> (1内局、8課室等、<b>1課内室</b>)</p> <ul style="list-style-type: none"> <li>— ふるさと人口政策課               <ul style="list-style-type: none"> <li>└ 関係人口推進室</li> </ul> </li> <li>— 東京本部</li> <li>— 関西本部</li> <li>— 名古屋代表部</li> </ul> <p><b>観光交流局</b></p> <ul style="list-style-type: none"> <li>— 観光戦略課</li> <li>— 国際観光誘客課</li> <li>— 交流推進課</li> <li>— まんが王国官房</li> </ul>
<p>(現行どおり)</p>	<p><b>危機管理局</b> (4課室等)</p> <ul style="list-style-type: none"> <li>— 危機管理政策課</li> <li>— 危機対策・情報課</li> <li>— 原子力安全対策課</li> <li>— 原子力環境センター (生活環境部と共管) ※生活環境部で計上</li> <li>— 消防防災課</li> </ul>

令和4年4月	令和3年4月
<p><b>総務部</b> (3内局、14課室等、<b>1課内室</b>)</p> <ul style="list-style-type: none"> <li>総務課</li> <li>財政課</li> <li>政策法務課</li> <li>税務課</li> <li>営繕課</li> <li>人事企画課 <ul style="list-style-type: none"> <li>給与室</li> </ul> </li> <li>職員支援課</li> <li>職員人材開発センター</li> <li>行政監察・法人指導課</li> <li>淀江産業廃棄物処理施設計画審査室 (県土整備部と共管)※県土整備部で計上</li> </ul> <p><b>デジタル・行財政改革局</b></p> <ul style="list-style-type: none"> <li>デジタル改革推進課</li> <li>行財政改革推進課</li> </ul> <p><b>人権局</b></p> <ul style="list-style-type: none"> <li>人権・同和对策課</li> </ul> <p><b>総合事務センター</b></p> <ul style="list-style-type: none"> <li>庶務集中課</li> <li>物品契約課</li> </ul>	<p><b>総務部</b> (3内局、14課室等、<b>2課内室</b>)</p> <ul style="list-style-type: none"> <li>総務課</li> <li>財政課</li> <li>政策法務課</li> <li>税務課</li> <li>営繕課</li> <li>行政監察・法人指導課</li> <li>情報政策課 <ul style="list-style-type: none"> <li>次世代戦略室</li> </ul> </li> <li>淀江産業廃棄物処理施設計画審査室 (県土整備部と共管)※県土整備部で計上</li> </ul> <p><b>行財政改革局</b></p> <ul style="list-style-type: none"> <li>人事企画課 <ul style="list-style-type: none"> <li>給与室</li> </ul> </li> <li>職員支援課</li> <li>資産活用推進課</li> <li>職員人材開発センター</li> </ul> <p><b>人権局</b></p> <ul style="list-style-type: none"> <li>人権・同和对策課</li> </ul> <p><b>総合事務センター</b></p> <ul style="list-style-type: none"> <li>庶務集中課</li> <li>物品契約課</li> </ul>
<p><b>地域づくり推進部</b> (4内局、10課室等、2課内室)</p> <ul style="list-style-type: none"> <li>市町村課</li> <li>県民参画協働課 <ul style="list-style-type: none"> <li>ボランティア社会推進室</li> </ul> </li> <li>文化政策課</li> </ul> <p><b>スポーツ振興局</b></p> <ul style="list-style-type: none"> <li>スポーツ課</li> <li>ねりんピック・関西ワールドマスターズゲームズ推進課</li> </ul> <p><b>中山間・地域交通局</b></p> <ul style="list-style-type: none"> <li>中山間地域政策課</li> <li>地域交通政策課</li> </ul> <p><b>中山間振興統括本部</b> ※1内局1課として計上</p> <p><b>文化財局</b></p> <ul style="list-style-type: none"> <li>文化財課</li> <li>とっとり弥生の王国推進課 <ul style="list-style-type: none"> <li>青谷かみじち史跡公園準備室</li> </ul> </li> </ul>	<p><b>地域づくり推進部</b> (4内局、10課室等、2課内室)</p> <ul style="list-style-type: none"> <li>市町村課</li> <li>県民参画協働課 <ul style="list-style-type: none"> <li>共生社会プロジェクト推進室</li> </ul> </li> <li>文化政策課</li> </ul> <p><b>スポーツ振興局</b></p> <ul style="list-style-type: none"> <li>スポーツ課</li> <li>関西ワールドマスターズゲームズ推進課</li> </ul> <p><b>中山間・地域交通局</b></p> <ul style="list-style-type: none"> <li>中山間地域政策課</li> <li>地域交通政策課</li> </ul> <p><b>中山間振興統括本部</b> ※1内局1課として計上</p> <p><b>文化財局</b></p> <ul style="list-style-type: none"> <li>文化財課</li> <li>とっとり弥生の王国推進課 <ul style="list-style-type: none"> <li>青谷上寺地遺跡整備室</li> </ul> </li> </ul>

令和4年4月	令和3年4月
<p><b>福祉保健部</b> (2内局、8課室等、5課内室)</p> <p><b>ささえあい福祉局</b></p> <ul style="list-style-type: none"> <li>- 福祉保健課 <ul style="list-style-type: none"> <li>└ <b>地域福祉推進室</b></li> </ul> </li> <li>- 福祉監査指導課</li> <li>- 障がい福祉課 <ul style="list-style-type: none"> <li>└ 社会参加推進室</li> </ul> </li> <li>- 子ども発達支援課(子育て・人財局と共管)</li> <li>- 長寿社会課</li> </ul> <p><b>健康医療局</b></p> <ul style="list-style-type: none"> <li>- 健康政策課 <ul style="list-style-type: none"> <li>└ がん・生活習慣病対策室</li> <li>└ 感染症・新型インフルエンザ対策室</li> </ul> </li> <li>- 医療政策課 <ul style="list-style-type: none"> <li>└ 医療人材確保室</li> </ul> </li> <li>- 医療・保険課</li> </ul>	<p><b>福祉保健部</b> (2内局、8課室等、5課内室)</p> <p><b>ささえあい福祉局</b></p> <ul style="list-style-type: none"> <li>- 福祉保健課 <ul style="list-style-type: none"> <li>└ <b>くらし応援対策室</b></li> </ul> </li> <li>- 福祉監査指導課</li> <li>- 障がい福祉課 <ul style="list-style-type: none"> <li>└ 社会参加推進室</li> </ul> </li> <li>- 子ども発達支援課(子育て・人財局と共管)</li> <li>- 長寿社会課</li> </ul> <p><b>健康医療局</b></p> <ul style="list-style-type: none"> <li>- 健康政策課 <ul style="list-style-type: none"> <li>└ がん・生活習慣病対策室</li> <li>└ 感染症・新型インフルエンザ対策室</li> </ul> </li> <li>- 医療政策課 <ul style="list-style-type: none"> <li>└ 医療人材確保室</li> </ul> </li> <li>- 医療・保険課</li> </ul>
<p>(現行どおり)</p>	<p><b>子育て・人財局</b> (3課室等)</p> <ul style="list-style-type: none"> <li>- 子育て王国課</li> <li>- 家庭支援課</li> <li>- 総合教育推進課</li> <li>- 子ども発達支援課(福祉保健部と共管) ※福祉保健部で計上</li> </ul>
<p>(現行どおり)</p>	<p><b>生活環境部</b> (1内局、11課室等、2課内室)</p> <ul style="list-style-type: none"> <li>- 環境立県推進課 <ul style="list-style-type: none"> <li>└ 星空環境推進室</li> </ul> </li> <li>- 脱炭素社会推進課</li> <li>- 衛生環境研究所</li> <li>- 原子力環境センター(危機管理局と共管)</li> <li>- 循環型社会推進課</li> <li>- 緑豊かな自然課</li> <li>- 山陰海岸ジオパーク海と大地の自然館</li> </ul> <p><b>くらしの安心局</b></p> <ul style="list-style-type: none"> <li>- くらしの安心推進課</li> <li>- 消費生活センター</li> <li>- 住まいまちづくり課 <ul style="list-style-type: none"> <li>└ 景観・建築指導室</li> </ul> </li> <li>- 水環境保全課</li> </ul>

令和4年4月	令和3年4月
<p><b>商工労働部</b> (1内局、12課室等、<b>2課内室</b>)</p> <ul style="list-style-type: none"> <li>商工政策課</li> <li>立地戦略課</li> <li>産業未来創造課</li> <li>企業支援課</li> <li>通商物流課</li> </ul> <p><b>雇用人材局</b></p> <ul style="list-style-type: none"> <li>雇用政策課 <ul style="list-style-type: none"> <li>障がい者・外国人就労支援室</li> </ul> </li> <li>とっとり働き方改革支援センター</li> <li>産業人材課 <ul style="list-style-type: none"> <li><b>未来創造人材室</b></li> </ul> </li> <li>鳥取県立鳥取ハローワーク</li> <li>鳥取県立倉吉ハローワーク</li> <li>鳥取県立米子ハローワーク</li> <li>鳥取県立境港ハローワーク</li> </ul> <p><b>市場開拓局</b> (農林水産部と共管) ※農林水産部で計上</p>	<p><b>商工労働部</b> (1内局、12課室等、<b>1課内室</b>)</p> <ul style="list-style-type: none"> <li>商工政策課</li> <li>立地戦略課</li> <li>産業未来創造課</li> <li>企業支援課</li> <li>通商物流課</li> </ul> <p><b>雇用人材局</b></p> <ul style="list-style-type: none"> <li>雇用政策課 <ul style="list-style-type: none"> <li>障がい者・外国人就労支援室</li> </ul> </li> <li>とっとり働き方改革支援センター</li> <li>産業人材課</li> <li>鳥取県立鳥取ハローワーク</li> <li>鳥取県立倉吉ハローワーク</li> <li>鳥取県立米子ハローワーク</li> <li>鳥取県立境港ハローワーク</li> </ul> <p><b>市場開拓局</b> (農林水産部と共管) ※農林水産部で計上</p>
<p><b>農林水産部</b> (6内局、<b>14課室等</b>、<b>3課内室</b>)</p> <ul style="list-style-type: none"> <li>農林水産政策課</li> </ul> <p><b>試験場統括本部</b> ※1内局1課として計上</p> <p><b>農業振興監</b></p> <ul style="list-style-type: none"> <li>経営支援課 <ul style="list-style-type: none"> <li>農業普及推進室</li> </ul> </li> <li>農業大学校</li> <li>生産振興課</li> <li>農地・水保全課 <ul style="list-style-type: none"> <li>農村整備室</li> </ul> </li> </ul> <p><b>畜産振興局</b></p> <ul style="list-style-type: none"> <li>畜産課 <ul style="list-style-type: none"> <li>家畜衛生・防疫対策室</li> </ul> </li> </ul> <p><b>森林・林業振興局</b></p> <ul style="list-style-type: none"> <li>林政企画課</li> <li>県産材・林産振興課</li> <li>森林づくり推進課</li> </ul> <p><b>水産振興局</b></p> <ul style="list-style-type: none"> <li>水産振興課</li> <li>漁業調整課</li> </ul> <p><b>市場開拓局</b> (商工労働部と共管)</p> <ul style="list-style-type: none"> <li>販路拡大・輸出促進課</li> <li>食のみやこ推進課</li> </ul>	<p><b>農林水産部</b> (6内局、<b>13課室等</b>、<b>4課内室</b>)</p> <ul style="list-style-type: none"> <li>農林水産政策課</li> </ul> <p><b>試験場統括本部</b> ※1内局1課として計上</p> <p><b>農業振興監</b></p> <ul style="list-style-type: none"> <li>経営支援課 <ul style="list-style-type: none"> <li>農業普及推進室</li> </ul> </li> <li>農業大学校</li> <li>生産振興課</li> <li>農地・水保全課 <ul style="list-style-type: none"> <li>農村整備室</li> </ul> </li> </ul> <p><b>畜産振興局</b></p> <ul style="list-style-type: none"> <li>畜産課 <ul style="list-style-type: none"> <li>家畜衛生・防疫対策室</li> </ul> </li> </ul> <p><b>森林・林業振興局</b></p> <ul style="list-style-type: none"> <li>林政企画課</li> <li>県産材・林産振興課</li> <li>森林づくり推進課</li> </ul> <p><b>水産振興局</b></p> <ul style="list-style-type: none"> <li>水産課 <ul style="list-style-type: none"> <li><b>水産振興室</b></li> </ul> </li> </ul> <p><b>市場開拓局</b> (商工労働部と共管)</p> <ul style="list-style-type: none"> <li>販路拡大・輸出促進課</li> <li>食のみやこ推進課</li> </ul>

令和4年4月	令和3年4月
(現行どおり)	<p><b>県土整備部</b> (8課室等、4課内室)</p> <ul style="list-style-type: none"> <li>— 県土総務課 <ul style="list-style-type: none"> <li>— 建設業・入札制度室</li> <li>— 用地室</li> </ul> </li> <li>— 技術企画課 <ul style="list-style-type: none"> <li>— 都市計画室</li> </ul> </li> <li>— 道路企画課 <ul style="list-style-type: none"> <li>— 高速道路推進室</li> </ul> </li> <li>— 道路建設課</li> <li>— 河川課</li> <li>— 治山砂防課</li> <li>— 空港港湾課</li> <li>— 淀江産業廃棄物処理施設計画審査室 (総務部と共管)</li> </ul>
(現行どおり)	<p><b>会計管理局</b> (3課室等)</p> <ul style="list-style-type: none"> <li>— 会計指導課</li> <li>— 統括審査課</li> <li>— 工事検査課</li> </ul>
<p><b>教育委員会事務局</b> (1内局、14課室等、<b>4課内室</b>)</p> <ul style="list-style-type: none"> <li>— 教育総務課</li> <li>— 教育環境課</li> <li>— 教育人材開発課</li> <li>— 教育センター</li> <li>— 小中学校課 <ul style="list-style-type: none"> <li>— 学びの改革推進室</li> <li>— <b>県立夜間中学設置準備室</b></li> </ul> </li> <li>— 特別支援教育課</li> <li>— 高等学校課 <ul style="list-style-type: none"> <li>— 高校教育企画室</li> </ul> </li> <li>— いじめ・不登校総合対策センター</li> <li>— 社会教育課</li> <li>— 図書館</li> <li>— 人権教育課 <ul style="list-style-type: none"> <li>— 育英奨学室</li> </ul> </li> </ul> <p><b>美術館整備局</b></p> <ul style="list-style-type: none"> <li>— 美術館整備課</li> </ul> <p>— 博物館</p> <p>— 体育保健課</p>	<p><b>教育委員会事務局</b> (1内局、14課室等、<b>3課内室</b>)</p> <ul style="list-style-type: none"> <li>— 教育総務課</li> <li>— 教育環境課</li> <li>— 教育人材開発課</li> <li>— 教育センター</li> <li>— 小中学校課 <ul style="list-style-type: none"> <li>— 学びの改革推進室</li> </ul> </li> <li>— 特別支援教育課</li> <li>— 高等学校課 <ul style="list-style-type: none"> <li>— 高校教育企画室</li> </ul> </li> <li>— いじめ・不登校総合対策センター</li> <li>— 社会教育課</li> <li>— 図書館</li> <li>— 人権教育課 <ul style="list-style-type: none"> <li>— 育英奨学室</li> </ul> </li> </ul> <p><b>美術館整備局</b></p> <ul style="list-style-type: none"> <li>— 美術館整備課</li> </ul> <p>— 博物館</p> <p>— 体育保健課</p>



令和4年4月	令和3年4月
(現行どおり)	<b>企業局</b> (2課室等、2事務所) <ul style="list-style-type: none"> <li>— 経営企画課</li> <li>— 工務課</li> <li>— 東部事務所</li> <li>— 西部事務所</li> </ul>
(現行どおり)	<b>県議会事務局</b> (4課室等) <ul style="list-style-type: none"> <li>— 総務課</li> <li>— 調査課</li> <li>— 議事・法務政策課</li> <li>— 図書室</li> </ul>
(現行どおり)	<b>選挙管理委員会事務局</b> (1課室等) <small>※1課として計上</small>
(現行どおり)	<b>監査委員事務局</b> (2課室等) <ul style="list-style-type: none"> <li>— 監査第一課</li> <li>— 監査第二課</li> </ul>
(現行どおり)	<b>人事委員会事務局</b> (2課室等) <ul style="list-style-type: none"> <li>— 任用課</li> <li>— 給与課</li> </ul>
(現行どおり)	<b>労働委員会事務局</b> (1課室等) <ul style="list-style-type: none"> <li>— 審査調整課</li> </ul>
(現行どおり)	<b>鳥取海区漁業調整委員会事務局</b> (1課室等) <small>※1課として計上</small>
(現行どおり)	<b>病院局</b> (1課室等、2病院) <ul style="list-style-type: none"> <li>— 総務課</li> <li>— 中央病院</li> <li>— 厚生病院</li> </ul>

令和4年4月	令和3年4月
<b>公安委員会</b> (6部局、 <b>29課室等</b> 、24課内室、9警察署)	<b>公安委員会</b> (6部局、 <b>30課室等</b> 、24課内室、9警察署)
<b>警察本部</b>	<b>警察本部</b>
<b>警務部</b>	<b>警務部</b>
<ul style="list-style-type: none"> <li>— 総務課               <ul style="list-style-type: none"> <li>— 公安委員会補佐室</li> <li>— 取調べ監督室</li> </ul> </li> <li>— 広報県民課               <ul style="list-style-type: none"> <li>— 鳥取県警察音楽隊</li> <li>— 被害者支援室</li> </ul> </li> <li>— 会計課               <ul style="list-style-type: none"> <li>— 監査室</li> <li>— 庶務集中室</li> </ul> </li> <li>— 警務課               <ul style="list-style-type: none"> <li>— 企画室</li> </ul> </li> <li>— 人材育成課</li> <li>— 厚生課               <ul style="list-style-type: none"> <li>— 健康管理室</li> </ul> </li> <li>— 情報管理課</li> <li>— 監察課               <ul style="list-style-type: none"> <li>— 留置管理室</li> </ul> </li> </ul>	<ul style="list-style-type: none"> <li>— 総務課               <ul style="list-style-type: none"> <li>— 公安委員会補佐室</li> <li>— 取調べ監督室</li> </ul> </li> <li>— 広報県民課               <ul style="list-style-type: none"> <li>— 鳥取県警察音楽隊</li> <li>— 被害者支援室</li> </ul> </li> <li>— 会計課               <ul style="list-style-type: none"> <li>— 監査室</li> <li>— 庶務集中室</li> </ul> </li> <li>— 警務課               <ul style="list-style-type: none"> <li>— 企画室</li> </ul> </li> <li>— 人材育成課</li> <li>— 厚生課               <ul style="list-style-type: none"> <li>— 健康管理室</li> </ul> </li> <li>— 情報管理課</li> <li>— 監察課               <ul style="list-style-type: none"> <li>— 留置管理室</li> </ul> </li> </ul>
<b>生活安全部</b>	<b>生活安全部</b>
<ul style="list-style-type: none"> <li>— 生活安全企画課               <ul style="list-style-type: none"> <li>— 地域安全相談対策室</li> <li>— 生活安全特別捜査隊</li> </ul> </li> <li>— 少年・人身安全対策課               <ul style="list-style-type: none"> <li>— 少年サポートセンター</li> <li>— 人身安全対策室</li> </ul> </li> <li>— サイバー犯罪対策課</li> <li>— 地域課               <ul style="list-style-type: none"> <li>— 地域指導室</li> <li>— 鉄道警察隊</li> </ul> </li> <li>— 通信指令課</li> </ul>	<ul style="list-style-type: none"> <li>— 生活安全企画課               <ul style="list-style-type: none"> <li>— 地域安全相談対策室</li> <li>— 生活安全特別捜査隊</li> </ul> </li> <li>— 少年・人身安全対策課               <ul style="list-style-type: none"> <li>— 少年サポートセンター</li> <li>— 人身安全対策室</li> </ul> </li> <li>— サイバー犯罪対策課</li> <li>— 地域課               <ul style="list-style-type: none"> <li>— 地域指導室</li> <li>— <b>航空隊</b></li> <li>— 鉄道警察隊</li> </ul> </li> <li>— 通信指令課</li> </ul>
(次ページへつづく)	(次ページへつづく)

令和4年4月	令和3年4月
<p>(公安委員会のつづき)</p> <p><b>刑事部</b></p> <ul style="list-style-type: none"> <li>— 刑事企画課 <ul style="list-style-type: none"> <li>— 取調べ指導室</li> <li>— 捜査支援室</li> </ul> </li> <li>— 捜査第一課 <ul style="list-style-type: none"> <li>— 機動捜査隊</li> <li>— 検視官室</li> </ul> </li> <li>— 捜査第二課 <ul style="list-style-type: none"> <li>— <b>組織犯罪特別捜査隊</b></li> </ul> </li> <li>— 鑑識課</li> <li>— 科学捜査研究所</li> </ul> <p><b>交通部</b></p> <ul style="list-style-type: none"> <li>— 交通企画課 <ul style="list-style-type: none"> <li>— 交通事故抑止対策室</li> </ul> </li> <li>— 交通指導課 <ul style="list-style-type: none"> <li>— 交通反則通告センター</li> </ul> </li> <li>— 交通規制課</li> <li>— 運転免許課 <ul style="list-style-type: none"> <li>— 鳥取県自動車運転免許試験場</li> </ul> </li> <li>— 交通機動隊</li> <li>— 高速道路交通警察隊</li> </ul> <p><b>警備部</b></p> <ul style="list-style-type: none"> <li>— 警備第一課</li> <li>— 警備第二課 <ul style="list-style-type: none"> <li>— <b>航空隊</b></li> </ul> </li> <li>— 外事課</li> <li>— 機動隊</li> </ul> <p><b>警察学校</b></p> <p>※1部局1課として計上</p> <p><b>警察署</b></p> <ul style="list-style-type: none"> <li>— 鳥取警察署</li> <li>— 郡家警察署</li> <li>— 智頭警察署</li> <li>— 浜村警察署</li> <li>— 倉吉警察署</li> <li>— 琴浦大山警察署</li> <li>— 米子警察署</li> <li>— 境港警察署</li> <li>— 黒坂警察署</li> </ul>	<p>(公安委員会のつづき)</p> <p><b>刑事部</b></p> <ul style="list-style-type: none"> <li>— 刑事企画課 <ul style="list-style-type: none"> <li>— 取調べ指導室</li> <li>— 捜査支援室</li> </ul> </li> <li>— 捜査第一課 <ul style="list-style-type: none"> <li>— 機動捜査隊</li> <li>— 検視官室</li> </ul> </li> <li>— 捜査第二課</li> <li>— <b>組織犯罪対策課</b> <ul style="list-style-type: none"> <li>— <b>組織犯罪特別捜査隊</b></li> </ul> </li> <li>— 鑑識課</li> <li>— 科学捜査研究所</li> </ul> <p><b>交通部</b></p> <ul style="list-style-type: none"> <li>— 交通企画課 <ul style="list-style-type: none"> <li>— 交通事故抑止対策室</li> </ul> </li> <li>— 交通指導課 <ul style="list-style-type: none"> <li>— 交通反則通告センター</li> </ul> </li> <li>— 交通規制課</li> <li>— 運転免許課 <ul style="list-style-type: none"> <li>— 鳥取県自動車運転免許試験場</li> </ul> </li> <li>— 交通機動隊</li> <li>— 高速道路交通警察隊</li> </ul> <p><b>警備部</b></p> <ul style="list-style-type: none"> <li>— 警備第一課</li> <li>— 警備第二課</li> <li>— 外事課</li> <li>— 機動隊</li> </ul> <p><b>警察学校</b></p> <p>※1部局1課として計上</p> <p><b>警察署</b></p> <ul style="list-style-type: none"> <li>— 鳥取警察署</li> <li>— 郡家警察署</li> <li>— 智頭警察署</li> <li>— 浜村警察署</li> <li>— 倉吉警察署</li> <li>— 琴浦大山警察署</li> <li>— 米子警察署</li> <li>— 境港警察署</li> <li>— 黒坂警察署</li> </ul>

