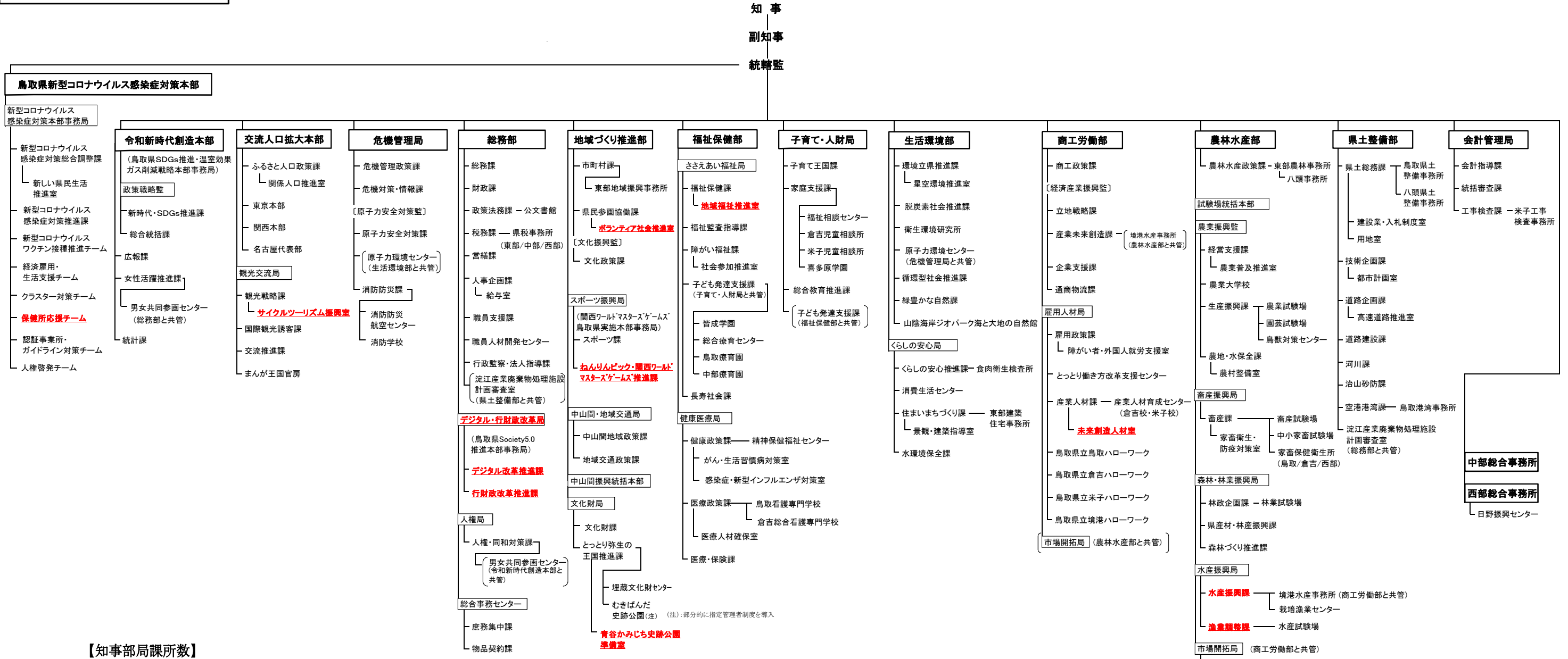


# 鳥取県組織機構図

鳥取県組織機構図 (知事部局・令和4年4月1日)

新設・名称変更された課所を下線表示しています。



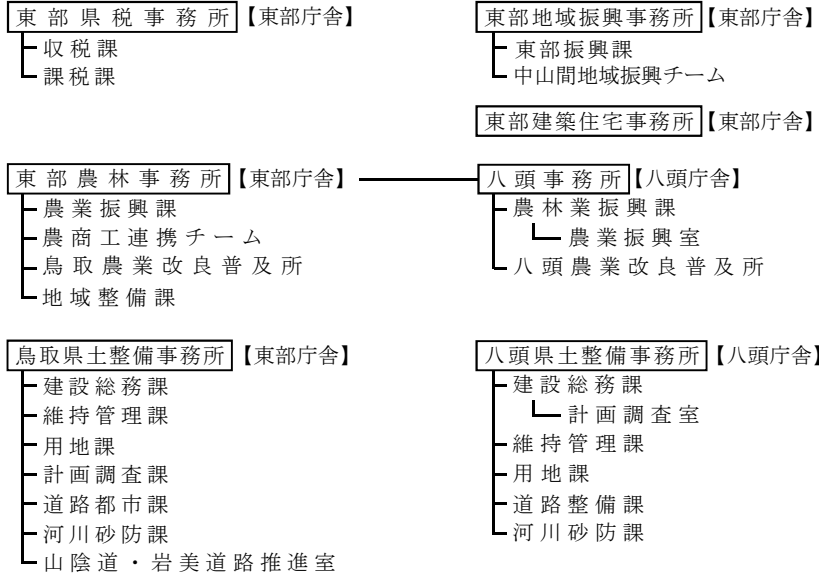
## 【知事部局課所数】

区分	本庁	地方機関
新型コロナウイルス感染症対策本部事務局	8	0
令和新時代創造本部	5	1
交流人口拡大本部	8	0
危機管理局	4	2
総務部	14	4
地域づくり推進部	10	3
福祉保健部	8	7
子育て・人財局	3	4
生活環境部	11	2
商工労働部	12	1
農林水産部	14	13
県土整備部	8	3
会計管理局	3	1
合計	108	41
総合事務所	-	2

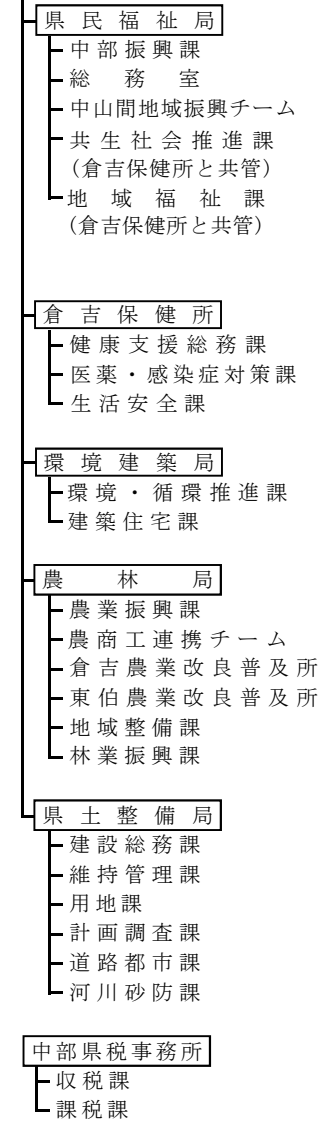
※〔〕書きは一般職の職を表しています。

総合事務所等の組織機構図(令和4年4月1日)

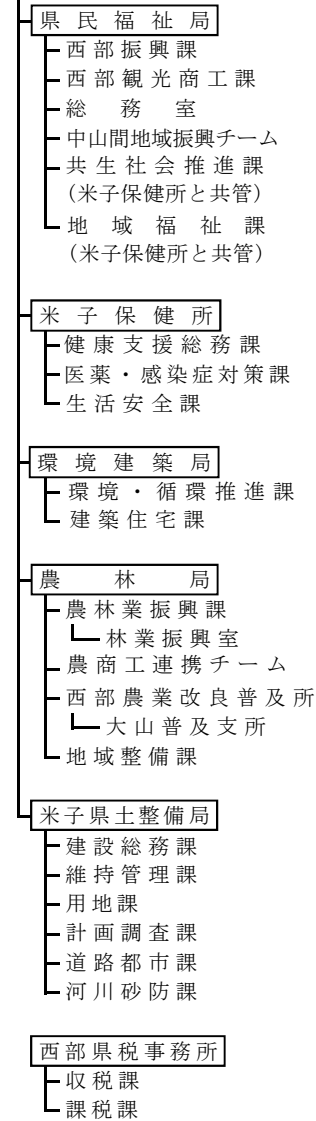
— 東部管内 —



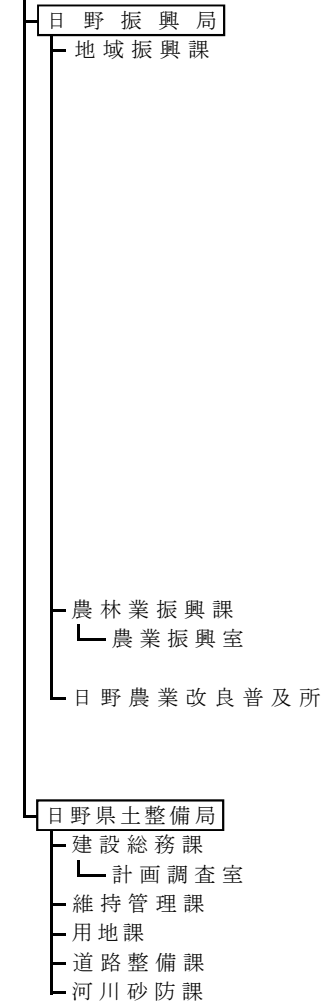
中部総合事務所



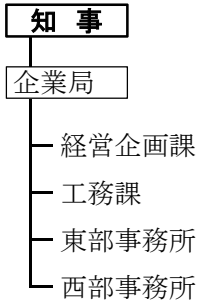
西部総合事務所



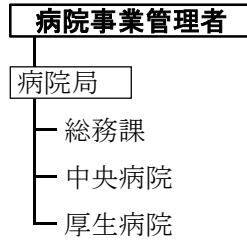
日野振興センター



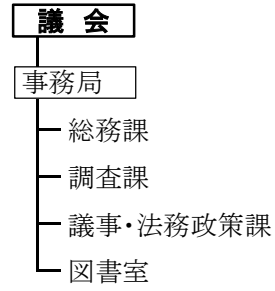
(企業局)



(病院局)

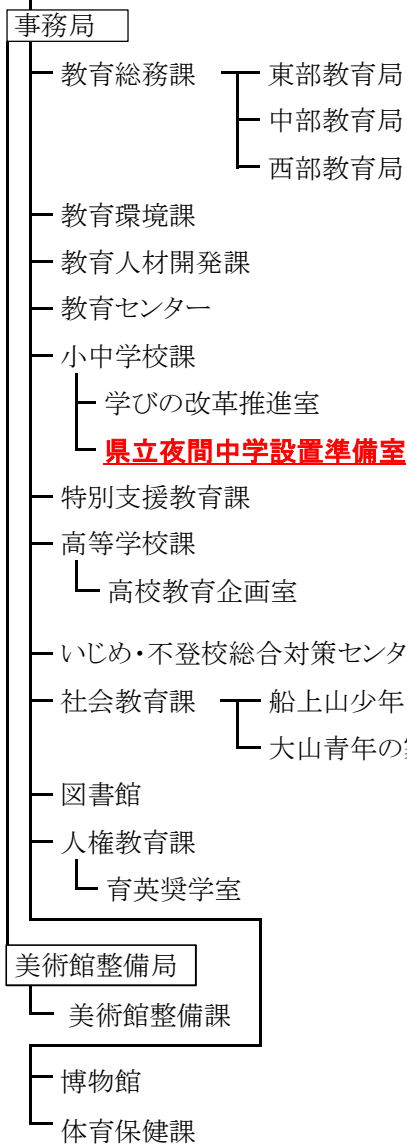


(議会)

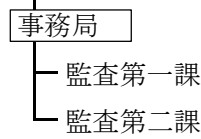


(各種委員会)

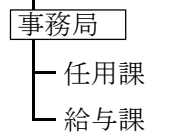
教育委員会



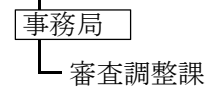
監査委員



人事委員会



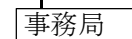
労働委員会



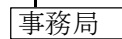
鳥取海区漁業調整委員会



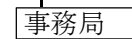
内水面漁場管理委員会



選挙管理委員会



収用委員会



(注):部分的に指定管理者制度を導入

公安委員会

警察本部

警務部

総務課

公安委員会補佐室

取調べ監督室

広報県民課

鳥取県警察音楽隊

被害者支援室

会計課

監査室

庶務集中室

警務課

企画室

人材育成課

厚生課

健康管理室

情報管理課

監察課

留置管理室

生活安全部

生活安全企画課

地域安全相談対策室

生活安全特別捜査隊

少年・人身安全対策課

少年サポートセンター

人身安全対策室

サイバー犯罪対策課

地域課

地域指導室

鉄道警察隊

通信指令課

(公安委員会のつづき)

刑事部

刑事企画課

取調べ指導室

捜査支援室

捜査第一課

機動捜査隊

検視官室

捜査第二課

組織犯罪特別捜査隊

鑑識課

科学捜査研究所

交通部

交通企画課

交通事故抑止対策室

交通指導課

交通反則通告センター

交通規制課

運転免許課

鳥取県自動車運転免許試験場

交通機動隊

高速道路交通警察隊

警備部

警備第一課

警備第二課

航空隊

外事課

機動隊

警察学校

警察署

鳥取警察署

郡家警察署

智頭警察署

浜村警察署

倉吉警察署

琴浦大山警察署

米子警察署

境港警察署

黒坂警察署