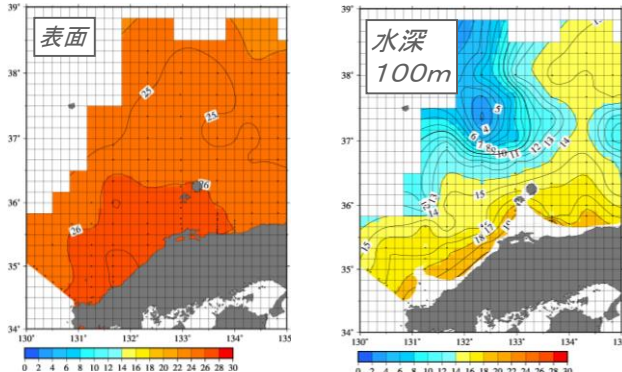
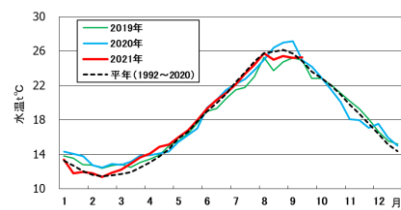




鳥取沿岸の水温

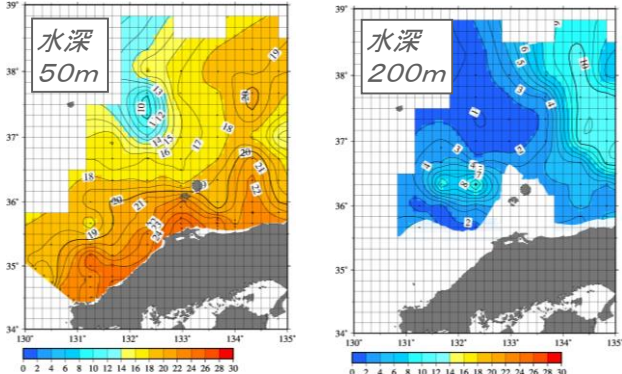
鳥取県栽培漁業センター 沈砂槽
(電話:0858-34-3321)

9月中旬 25.3℃
平年より 0.4℃高め



鳥取県沖と隠岐諸島周辺海域の水温は25～26℃で、平年(直近20年)並みの値を示しています。

水温は18～18℃を示し、平年よりやや高めの値(+2.1℃)の値を示しています。



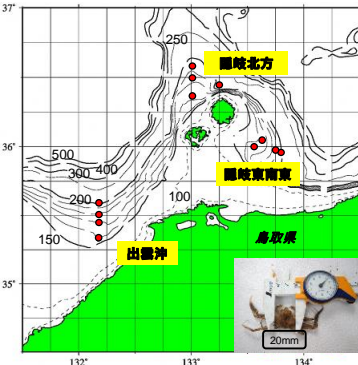
水温は19～24℃を示し、平年よりやや高めの値(+2℃)を示しています。

鳥取県沖北緯36°20'付近、鳥取県東部沖北緯36°30'以北に7～9℃、7～10℃をそれぞれ示す暖水域があります。

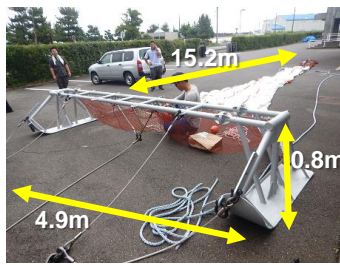
水産試験場

9月スワイガニ種ガニ分布調査を行いました

試験船「第一鳥取丸」では、ズワイガニ資源の約5年先までを見通すために2019年から稚ガニを対象とした調査を行っています。2019年は隠岐東南東、2020年は出雲沖、そして今年は隠岐北方でも調査を行い、漁場の資源状況をより広く把握できるようにしました。



調査には、幅4.9m、高さ0.8m、袋網の目合17mmのソリ付き大型桁網を使用しています(↓)。



この調査では、甲幅約20mm以上の稚ガニの分布量を把握することが出来ます。とても小さいため、船上では、皆で1個体も見落とさないように細心の注意を払っています。



10月には、ズワイガニ漁期前トロール網調査も行い、資源量推定を行います。今後も調査へのご理解とご協力をお願いします。

令和3年4月から下記2社の広告を1年間掲載することになりました。

いつの時代も、技術とサービスをもって水産業・漁業の皆様を支援してまいります

西日本ニチモウ株式会社

本社 山口県下関市小月小島2丁目3-17 〒750-1136
電話 083-282-4041(代表) FAX 083-282-0424
境港営業所 鳥取県境港市栄町67番地 〒684-0006 電話 0859-44-0475 FAX 0859-42-6330

9月上旬の水塊配置と対馬暖流

| | |
|-----------|---|
| 鳥取沖冷水域 | 11℃以下の冷水域が鳥取県沖N36°40'以北に認められます。 |
| 山陰・若狭沖冷水域 | 11℃以下の冷水域が鳥取県沖N38°以北に認められます。 |
| その他 | 14℃以下冷水域の一部が、山口県沖N35°50'以北に接岸し、また、鳥取県東部沖N36°30'以北にも14℃以下冷水域が認められます。 |
| 対馬暖流の流路 | 主流は朝鮮半島東岸に沿って北方に向かい、一部が山口県沖に接岸した14℃冷水域に沿って北東へ向かい流れています。その後、隠岐諸島北方を通り、北東に向かい流れています。また、鳥取県東部沖ではN36°30'付近の14℃等温線に沿って南東に向かう流れが認められます。 |

*県内の漁獲情報については水産試験場ホームページ(鳥取県水産試験場で検索してください)に詳しく掲載しています、是非ご利用ください。

水産課

鳥取県藻場造成アクションプログラムⅢの策定に向けて



令和3年9月14日、鳥取県中部総合事務所で鳥取県藻場再生技術開発検討会議を開催しました。海藻の生態や食害生物に詳しい研究者や地元漁業関係者などから、藻場造成活動の参考となる貴重な意見をうかがうことができました。今後は鳥取県沿岸海域での藻場造成を推進するための行動計画、「鳥取県藻場造成アクションプログラムⅢ」の策定を進めていきます。

鳥取県藻場造成アクションプログラムとは

- 鳥取県沿岸海域で藻場造成を推進するための行動計画。
- 平成16年からアラム等の藻場造成活動を展開しており、現在は平成28年策定のアクションプログラムⅡの行動計画に基づき技術開発、実践活動を推進。
- 次期アクションプログラムⅢは、来年4月の公表予定で内容を作成中。
- より現場の意見を反映させた内容とするため、漁業者へのアンケート調査を予定しておりますので、ご協力をお願いします。

[参考] 現アクションプログラムⅡは水産課HP(以下URL)でご覧いただけます
<https://www.pref.tottori.jp/secure/125615/program2.pdf>

栽培漁業センター

キジハタ(あこう)の種苗放流を行いました!

鳥取県では、平成28年からキジハタ種苗放流を漁業者主体の事業として行っています。昨年までは約5万尾のキジハタの放流を行っていましたが、今年は2万尾の放流に削減しています。これは、過去の試験放流で現状の漁獲量水準まで増加した際の放流量に戻したものであり、現状の漁獲量をこの2万尾放流で維持できるようであれば、放流経費の大幅な節減につながります。

| 県全体 | 西部 | | | | 中部 | | | | 東部 | |
|--------|-------|-------|-------|--------|-----|-----|-----|-----|--------|-------|
| 計 | 滝江 | 洲末屋 | 中山 | 赤崎 | 泊 | 青谷 | 夏田 | 浜村 | 酒津 | 網代 |
| 53,900 | 6,440 | 6,440 | 6,440 | 12,880 | 880 | 440 | 440 | 440 | 10,800 | 8,700 |

| 県全体 | 西部 | | | | 中部 | | | | 東部 | |
|--------|-------|-------|-------|-------|-----|----|-----|----|-------|-------|
| 計 | 滝江 | 洲末屋 | 中山 | 赤崎 | 泊 | 青谷 | 夏田 | 浜村 | 酒津 | 網代 |
| 20,000 | 2,300 | 2,300 | 2,300 | 5,000 | 500 | 0 | 400 | 0 | 4,000 | 3,200 |

※泊～浜村は各地区2年1回の放流

今後は、これまで実施してきた放流手法や放流尾数削減の効果を検証していくとともに、2万尾の放流規模に合わせた放流場所や時期の検討を行う予定にしています。引き続き調査へのご理解とご協力をお願いいたします。



放流作業にご協力いただいた皆さま、お疲れさまでした!

今後、追跡調査を行います。ご協力よろしくお願いします。

潮に夢を 共和水産株式会社

代表取締役 前橋 知之

〒684-0006 鳥取県境港市栄町65番地
TEL:0859-44-7171(代) FAX 0859-42-6530