

# 小学三年生



三年 国語 もくじ

3-21 3-20 3-19 3-18 3-17 3-16 3-15 3-14 3-13 3-12 3-11 3-10 3-9 3-8 3-7 3-6 3-5 3-4 3-3 3-2 3-1

漢字で言葉を作ろう	3-1	1
漢字で言葉を作ろう	3-2	2
漢字で言葉を作ろう	3-3	3
国語辞典の使い方	3-4	1
国語辞典の使い方	3-5	2
国語辞典の使い方	3-6	3
国語辞典の使い方	3-7	4
組になる言葉	3-8	1
組になる言葉	3-9	2
組になる言葉	3-10	3
送りがな	3-11	1
送りがな	3-12	2
送りがな	3-13	3
送りがな	3-14	4
とくべつな読み方の漢字	3-15	1
とくべつな読み方の漢字	3-16	2
数を数える言葉	3-17	1
数を数える言葉	3-18	2
くわしく表す言葉	3-19	1
くわしく表す言葉	3-20	2
動作を表す言葉	3-21	

/	/	/	/	/	/	/	/	/	/	/	/	/	/	/	/	/	/	/	/	/
/	/	/	/	/	/	/	/	/	/	/	/	/	/	/	/	/	/	/	/	/
/	/	/	/	/	/	/	/	/	/	/	/	/	/	/	/	/	/	/	/	/

3-42 3-41 3-40 3-39 3-38 3-37 3-36 3-35 3-34 3-33 3-32 3-31 3-30 3-29 3-28 3-27 3-26 3-25 3-24 3-23 3-22

はがきを書こう	3-22	1
原こう用紙の使い方	3-23	2
原こう用紙の使い方	3-24	1
漢字の組み立て	3-25	1
漢字の組み立て	3-26	2
漢字の組み立て	3-27	3
漢字の組み立て	3-28	4
漢字の組み立て	3-29	1
同じ音の漢字	3-30	2
漢字のたしざん	3-31	1
鳥取のむかし話	3-32	2
鳥取のむかし話	3-33	1
言葉を集めよう	3-34	2
言葉を集めよう	3-35	1
言葉を集めよう	3-36	2
こそあど言葉	3-37	1
こそあど言葉	3-38	2
山陰本線の駅	3-39	
ローマ字	3-40	1
ローマ字	3-41	2
ローマ字	3-42	3
ローマ字	3-43	4

/	/	/	/	/	/	/	/	/	/	/	/	/	/	/	/	/	/	/	/	/
/	/	/	/	/	/	/	/	/	/	/	/	/	/	/	/	/	/	/	/	/
/	/	/	/	/	/	/	/	/	/	/	/	/	/	/	/	/	/	/	/	/



漢字で言葉を作ろう 1

学習日 月 日 ( )

☆次の漢字を二つ組み合わせることができる言葉を見つけましょう。

原	地	新	教	書
当	間	半	色	理
室	読	方	聞	分
科	野	黄	番	時

れい

	黄	新	野	読
分				書
地	理	当		教
			間	

どくしよ

家の人のしるし↓  
□

中国地方の県(1)

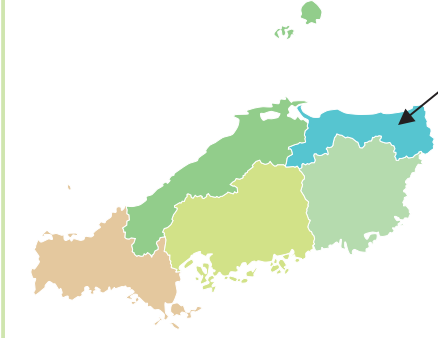
矢印の県の名前に読みがなを書きましょう。

( )

鳥 取 県

( )

わたしたちのすんでいる県です。



全部の漢字を一回ずつ使うと、十こ  
の言葉ができるよ。全部でできるかな？  
できた言葉を声に出して読んでみ  
ましょう。  
読みがなも書いてみましょう。

# 漢字で言葉を作ろう 2

学習日 月 日 ( )

☆ 次の漢字を二つ組み合わせることができる言葉を見つけましょう。

同じ漢字を何度使ってもいいですよ。

い

記 活 生 語

天 日 小 白

道 国 紙 気

汽 空 鳥 車

曜 本 路 学

れい

にっ き

日 記

				日
				記

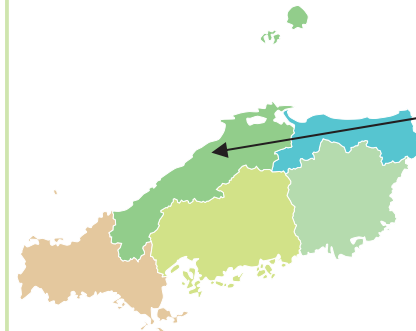
できた言葉に読みがなを書きましょう。

## 中国地方の県(2)

矢印の県の名前に読みがなを書きましょう。

島根県

松江市が  
県庁所在地  
です。



### 《チャレンジ》

もっとたくさん作れる人は漢字ノートに書きましょう。  
三つ組み合わせる言葉も作れます。

家の人のしるし↓

# 漢字で言葉を作ろう 3

学習日 月 日 ( )

☆次の漢字を二つ組み合わせることができる言葉を見つけましょう。

肉場算前

図合画牛

数工家少

午市昼多

食朝後計

同じ漢字を何度使ってもいいですよ。

れい

画家

が か

よみがなを書きましょう。


家の人のしるし ↓

## 中国地方の県(3)

矢印の県の名前に読みがなを書きましょう。

岡山県



「晴れの国  
岡山」  
と言われています。



## 《チャレンジ》

作った言葉をつかってノートに文を作ってみましょう。

へれい

この絵は有名な画家がかいたものです。

国語辞典の使い方 1

学習日 月 日 ( )

☆次の言葉を、国語辞典にでてくるじゆん番にならびかえてみよう。  
ことば こくごじてん

① あさ・あき・あめ

( ) ( ) ↓ ( ) ( ) ↓ ( )

② さじ・さし・ざしき

( ) ( ) ↓ ( ) ( ) ↓ ( )

③ なる・なれる・ならぶ

( ) ( ) ↓ ( ) ( ) ↓ ( )

④ ちゅうしゃ・ちゅうし・ちようさ

( ) ( ) ↓ ( ) ( ) ↓ ( )

⑤ パス・はす・バス

( ) ( ) ↓ ( ) ( ) ↓ ( )



答えを見る前に、国語辞典で調べてみようね。



ひらがなの  
 表を  
 思い出して  
 みよう。

☆読めるかな？鳥取県の地名

岩美町 浦富



《チャレンジ》  
 ◎読みがなを書きま  
 しよう。

浦富海岸は、四  
 季ごとに美しいけし  
 きを見ることができ  
 ます。

太陽が空を赤く  
すいへいせん  
 そめ、水平線にしず  
 お夕日はとてもき  
 れいです。

四季 ↓ 春夏秋冬のこ  
しき しゅんかしゅうとう  
 と。

家の人のしるし ↓



# 国語辞典の使い方 2

学習日 月 日 ( )

☆ 次の言葉は、どんな意味でしょう。まず自分で考えてみましょう。次に国語辞典で調べてみましょう。「国語辞典」はどこにあるかな？ 家かな？ 学校かな？



意味のわからない言葉は、国語辞典で調べるといいね。

① おもちやをこわす。

(自分の考え) ↓

(国語辞典) ↓

② ケーキを食べすぎて、おなかをこわす。

(自分の考え) ↓

(国語辞典) ↓

③ お金をこわす。

(自分の考え) ↓

(国語辞典) ↓

家の人のしるし ↓

☆ 読めるかな？鳥取県の地名

## 鳥取市 白兎海岸



《チャレンジ》  
◎ 読みがなを書きましよう。

白兎海岸は、神話

「因幡の白うさぎ」の舞台。また「大黒さ

ま」の歌の碑があります。

夏になるとたくさん  
の人が海水浴にやっ  
てきます。

☆ 一つの言葉にもいろいろな意味があります。「あける」には、「戸を開ける。」  
 「夜が明ける。」「年が明ける。」「場所を空ける。」などの意味があり、漢字も使い方もちがいます。では、「かえる」を国語辞典で調べてみましょう。

① かえる(漢字) ↓

意味 ↓

(短文) ↓

② かえる(漢字) ↓

意味 ↓

(短文) ↓

③ かえる(漢字) ↓

意味 ↓

(短文) ↓



ちようせんまだ、「かえる」と読む漢字があるよ。むずかしい漢字だけど書いてみよう。

家の人のしるし ↓

☆ 読めるかな? 鳥取県の地名

境港市 境漁港



《チャレンジ》

◎ 読みがなを書きましよう。

境漁港は日本の中でも水あげ量の多い港の一つとして有名です。境漁港の近くには「水木しげるロード」があり、「ゲゲゲの鬼太郎」に登場するようかいのブロンズ像がたくさんあります。



# 国語辞典の使い方 4

学習日 月 日 ( )

☆次の言葉を、国語辞典で調べるにはどんな言葉でさがしたら、いいでしょうか。

① れい 牛乳を飲んだ。↓(飲む)

国語辞典には、「言い切りの形」で  
のっているよ。

② 本を読んだ。↓( )

③ きょうの遠足は楽しかった。↓( )

④ 柱時計が、ボンボンと鳴った。↓( )

⑤ 子どもたちが元気に走ってきました。↓( )

ちようせん ①〜⑤のように、もんだいを作ってみよう。答えも書いておいてね。

⑥

↓( )



家の人のしるし ↓

☆ 読めるかな？鳥取県の地名

## 湯梨浜町



夕日のしずむ東郷湖

《チャレンジ》  
○読みがなを書きましよう。

湯梨浜町は、

「東郷湖からわき出る温泉（「湯」）、「梨」は、二十世紀梨、  
「浜」は、日本海に広がる白い砂浜。」という町の特色を地名にしました。泊には、鳥取県第一号の風力発電機（風車）があります。



組になる言葉 1

学習日 月 日 ( )

☆組になる漢字を□に書き、できた言葉を( )に書きましょう。

れい

だいしやう

① 大

小

大小

② 上

③ 左

④ 男

⑤ 強

⑥ 遠

⑦ 内

⑧ 親

□

( )

( )

□

( )

( )

□

( )

( )

□

( )

( )

□

( )

( )

□

( )

( )

□

( )

( )

□

( )

( )

できた言葉に読みがなを書きましょう。

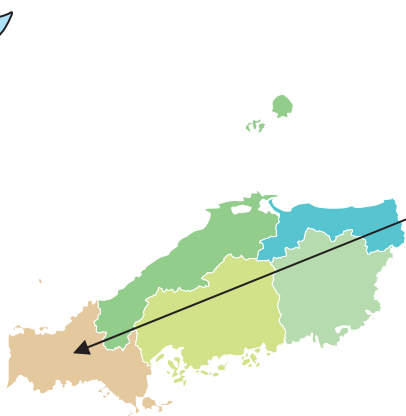


中国地方の県(4)

矢印の県の名前に読みがなを書きましょう。

書きましょう。

山口県



JR山口線では、週末にSLが走っています。



家の人のしるし↓

□

組になる言葉 2

学習日 月 日 ( )

☆組になる漢字を□に書き、できた言葉を( )に書きましょう。

れい

めい あん

① 明

暗

( 明暗 )

②

□

負

( )

③

□

短

( )

④

□

買

( )

⑤

□

地

( )

⑥

□

少

( )

⑦

□

答

( )

⑧

□

北

( )

( )

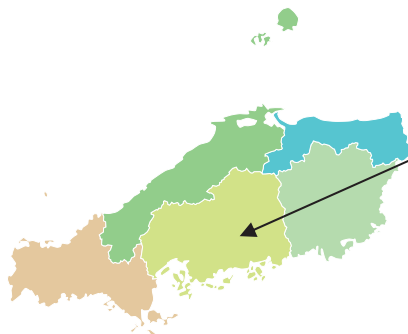
できた言葉の読みがなも書いてみましょう。



中国地方の県(5)

矢印の県の名前に読みがなを書きましょう。

( )  
広島県  
( )



へいわとし  
平和都市をしょうちょうす  
げんぱく  
る原爆ドームが有名で  
す。

家の人のしるし↓

□

組になる言葉 3

学習日 月 日 ( )

☆組になる言葉ことばを漢字かんじと送りがなで書きましょう。

れい

① 太い↓

( 細い )

② 行く↓

( )

③ 歩く↓

( )

④ くもる↓

( )



⑤ おす↓

( )

⑥ 話す↓

( )

⑦ あさい↓

( )

⑧ よい↓

( )

組になる言葉ことばは他にもたくさんあります。国語ノートに書いてみましょう。



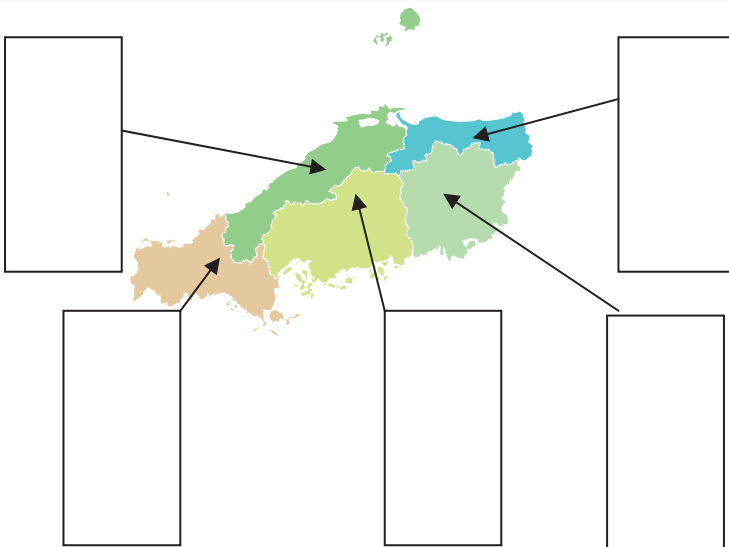
家の人のしるし↓

《チャレンジコーナー》

中国地方の県(6)

中国地方の県けんの名前を漢字かんじで書きま

しょう。



全部おぼえられたかな？

☆ □の漢字と送りがなを使って ( )に書きましょう。

# 帰

例 まだ家には ( 帰ら ) ない。

もうすぐ家に ( ) ます。

家に ( ) ときがきた。

家に ( ) ば、すぐに夕食が食べられる。

日くれたので、はやく家に ( ) う。

みどりさんは、もう家に ( ) た。

すぐに家に ( ) 。

「めいれいの言い方」

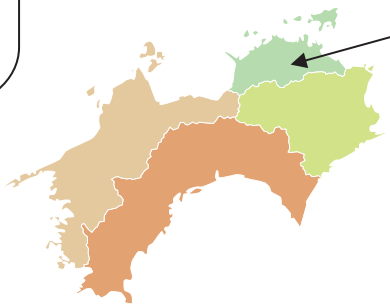


できた文を声に出して読んでみましょう。意味のおおる文になっていますか。

## 四国地方の県(1)

矢印の県の名前に読みがなを書きましよう。

香川県 ( )



日本で一番面積のせまい県ですが、うどんの生産量は日本一です。



家の人のしるし ↓ □

# 暑

☆ □の漢字と送りがなを使って ( ) に書きましょう。

例 今日(れい)はとても (暑い)。

きのうも、とても ( ) た。

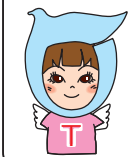
今日(けふ)も ( ) て、あせがだらだらながれる。

( ) ので、まどを開ける。

あすも ( ) ば、クーラーをつけてみよう。

☆「暑」をつかって文を作ってみましょう。どんな送りがなになりましたか。

できた文を声に出して読んでみましょう。



意味のとおり文になっていますか。



## 四国地方の県(2)

矢印の名前に読みがなを書きましよう。

徳島県



日本三大盆踊りの一つである阿波踊りが有名です。  
えらやっちゃ  
えらやっちゃ  
よいよいよい

家の人のしるし ↓ □

☆ □の漢字と送りがなを使って ( ) に書きましょう。

# 苦

例 マラソンでいきがきれて、とても ( 苦しい ) 。

先週はかぜをひいて ( ) た。

( ) てもさいごまで走りつづけよう。

あまりにも ( ) ので、なみだが出た。

そんなに ( ) ば、少し休けいしよう。

☆「苦」をつかって文を作ってみましょう。どんな送りがなになりましたか。



意味のおる文になっていますか。

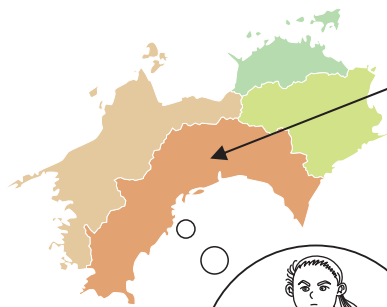


できた文を声に出して読んでみましょう。

## 四国地方の県(3)

矢印の県の名前に読みがなを書きましよう。

( )  
高知県  
( )



さかもとりょうま 坂本龍馬でも有名です。



高知市の日曜市は約500もの出店がならびます。「売っていないものはない」と言われるほど、いろいろな店があり、とてもにぎやかです。

家の人のおしるし ↓

☆ □の漢字と送りがなを使って ( ) に書きましょう。

# 着

例 姉が服を ( 着る ) 。

妹に服を ( ) 。

この列車は十二時に駅に ( ) 予定だ。

船を岸に ( ) 。

# 整

身なりを ( ) 。

足なみが ( ) 。

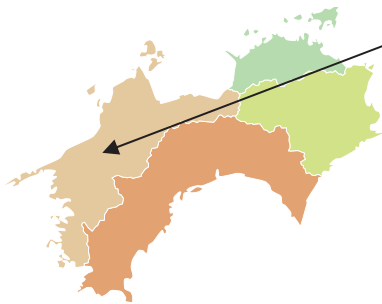
同じ漢字でも読み方が  
かわりますね。読みがなも  
書いておきましょう。



## 四国地方の県(4)

ましよう。  
矢印の県の名前に読みがなを書き

愛媛県



愛媛県と広島県を  
10の橋でおすんだ  
瀬戸内しまなみ海道  
は、風景の美しいと  
ころです。

家の人のおしるし ↓





とくべつな読み方の漢字 1 学習日 月 日 ( )

☆ 次の言葉の読みがなを ( ) に書き、その言葉を使って文を作りましょう。

① 今日 ( )  
↓ ( )  
文作り

② 今朝 ( )  
↓ ( )  
文作り

③ 今年 ( )  
↓ ( )  
文作り

④ 明日 ( )  
↓ ( )  
文作り

⑤ 二十日 ( )  
↓ ( )  
文作り

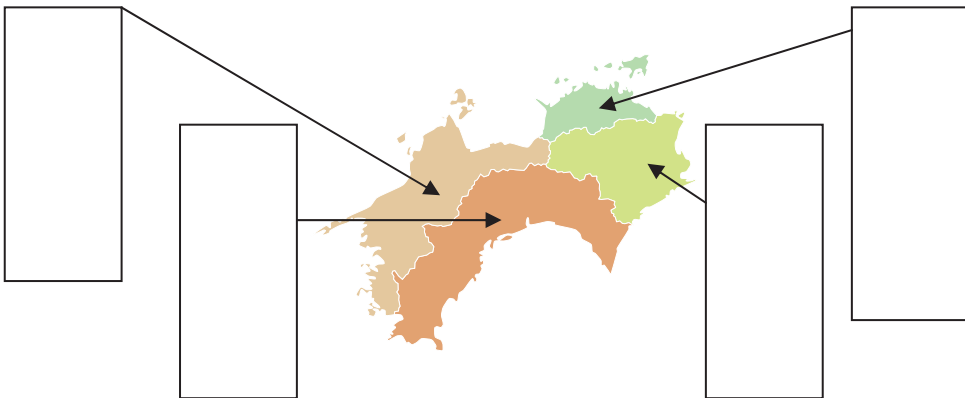
「日にち」をあらわすとくべつな読み方の漢字はほかにもありましたね。どんな言葉があったかな？ 国語ノートに書き出してみましよう。



《チャレンジコーナー》

四国地方の県(6)

四国地方の県の名前を漢字で書きましよう。



家の人のしるし ↓

とくべつな読み方の漢字 2 学習日 月 日 ( )

☆ 次の言葉の読みがなを ( ) に書き、その言葉をつかって文を作りましょう。

① 一人 ( )  
↓  
( )  
文作り

② 下手 ( )  
↓  
( )  
文作り

③ 上手 ( )  
↓  
( )  
文作り

④ 七夕 ( )  
↓  
( )  
文作り

⑤ 大人 ( )  
↓  
( )  
文作り

☆ 読めるかな？ 鳥取県の地名

倉吉市 白壁土蔵群



《チャレンジ》  
◎ 読みがなを書きま  
しょう。

倉吉市にある  
白壁土蔵群は、国の重要伝統的建造物群保存地区に選定されています。江戸・明治期にたてられた蔵がならんでいます。

どぞう  
土蔵↓土やしつくいで  
あつくぬりかためたそ  
うこ。

家の人のしるし↓