

# 3 消防体制

## 【目次】

### 概要

#### <消防組織>

- 3-1 消防局・署の出動状況(回数)
- 3-2 消防局・署の出動状況(延べ人員)
- 3-3 消防団の出動状況(回数)
- 3-4 消防団の出動状況(延べ人員)
- 3-5 階級別消防吏員数
- 3-6 年齢別消防吏員数
- 3-7 在職年数別消防吏員数
- 3-8 階級別消防団員数
- 3-9 年齢別消防団員数
- 3-10 在職年数別消防団員数
- 3-11 消防団員の新任状況
- 3-12 消防団員の退職状況
- 3-13 消防吏員の公務による死傷者数
- 3-14 消防団員の報酬及び出動手当
- 3-15 消防表彰受章状況
- 3-16 消防表彰(叙勲)受章状況
- 3-17 相互応援協定締結状況

#### <消防防災施設・設備>

- 3-18 消防ポンプ自動車等保有数年別推移(消防局+消防団)
- 3-19 消防ポンプ自動車等現有数(消防局・署所)
- 3-20 消防ポンプ自動車等現有数(消防団)
- 3-21 消防水利現有数
- 3-22 消防水利の年別推移
- 3-23 消防通信施設の状況
- 3-24 消防・救急業務用無線通信施設の現況
- 3-25 火災通報施設等の現況
- 3-26 化学消火薬剤備蓄状況

#### <消防教育>

- 3-27 令和元年度消防学校教育実施状況
- 3-28 令和元年度消防局別消防職員消防学校入校状況
- 3-29 令和元年度消防団員市町村別教育別入校者数
- 3-30 消防大学校への入校状況
- 3-31 救急救命研修所派遣実績

#### <消防防災ヘリコプター>

- 3-32 消防防災ヘリコプター運航状況
- 3-33 市町村臨時離着陸場一覧

#### <消防財政>

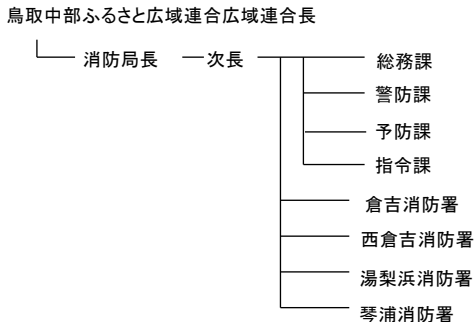
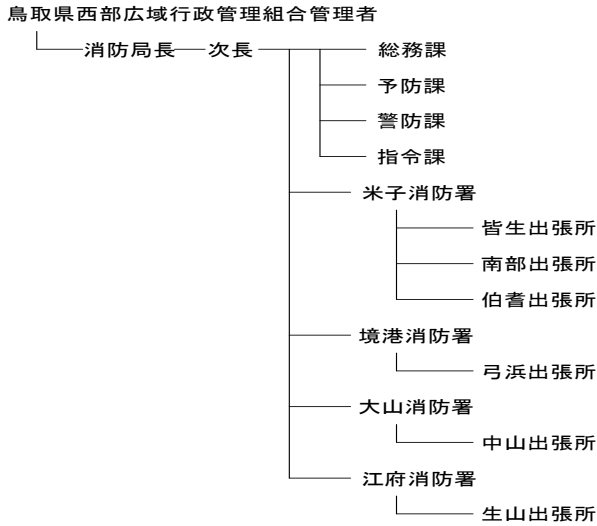
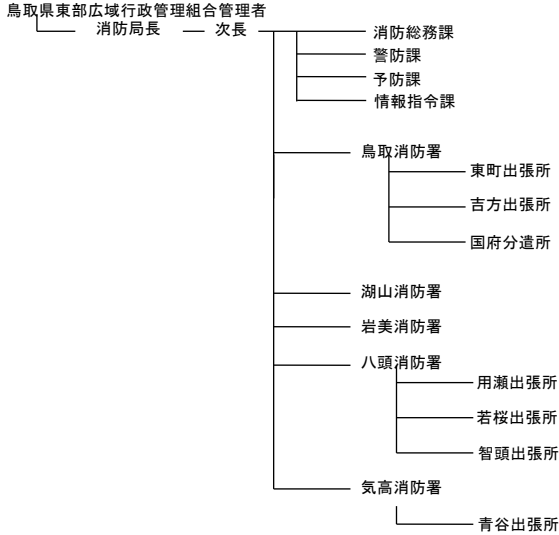
- 3-34 消防費決算額
- 3-35 市町村消防費性質別内訳

### 3 消防体制

#### 県内の消防組織

令和2年4月1日現在の県下の消防組織は、一部事務組合及び広域連合の3常備消防機関と各市町村における非常備消防機関(消防団)により構成されている。

#### <常備消防(消防局・署)>



#### 県合計

消防局	消防署	出張所等	消防吏員数
3	13	13	781

#### 鳥取県東部広域行政管理組合消防局

消防局	消防署	出張所等	消防吏員数
1	5	7	322

#### 鳥取県西部広域行政管理組合消防局

消防局	消防署	出張所等	消防吏員数
1	4	6	308

#### 鳥取中部ふるさと広域連合組合消防局

消防局	消防署	出張所等	消防吏員数
1	4	0	151

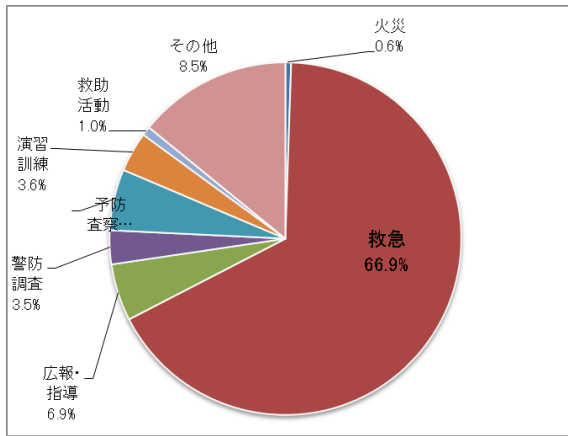
## 消防局・署の出動状況

令和元年の県内の消防局・署の出動回数は40,880回であり、前年(40,077回)に比べて803回の増加となった。

消防局・署における出動回数の66.9%を救急が占めており、救急が現在の消防局・署の最も大きな業務となっている。

その他、消防局・署の業務には、火災への出動、広報・指導、演習訓練、警防調査、予防査察などがある。

### <消防局・署の出動状況(回数の割合)>



## 消防局・署の人員

令和2年4月1日現在の県内各消防局・署の消防吏員数は781名である。

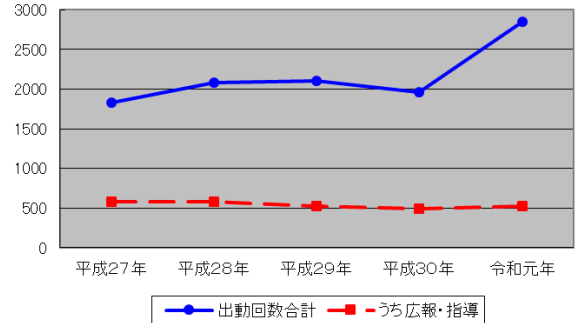
平均年齢は36.4歳で、50歳以上の吏員の割合は16.1%である。

## 消防団の出動状況

令和元年の消防団の出動回数は2,851回であり、前年(1,965回)より886回増加した。

消防団の出動で最も多いのは、演習訓練であり、出動回数の3割程度を占めている。

(回) 消防団の出動回数推移



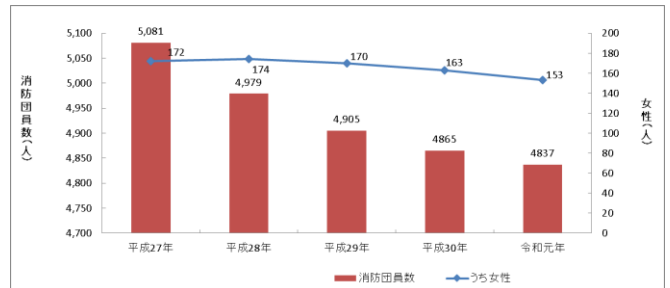
## 消防団の人員

令和2年4月1日現在の県内の消防団員数は4,837人で、前年4,865人より28名減少した。

平均年齢は44.8歳で、年代別にみると40歳以上44歳以下(17.8%)が最も多い。

そのうち女性消防団員は、昨年153人(県内消防団員の3.1%)で、前年(163名)から10名減少した。

### <消防団員数の推移>



### 3-1 消防局・署の出動状況(回数)

(平成31.1.1～令和1.12.31)

	計	火災	風水害等の災害	演習訓練	救急	救助活動	広報・指導	警防調査	火災原因調査	特別警戒	捜索	予防査察	誤報等	その他
東部広域行政管理組合消防局	17,399	73	0	1,383	10,906	110	1,299	1,185	47	65	0	1,157	101	1,073
中部ふるさと広域連合消防局	8,827	34	2	84	4,820	73	613	12	37	78	2	210	21	2,841
西部広域行政管理組合消防局	14,654	110	21	29	11,624	159	226	70	112	29	0	927	49	1,298
計	40,880	217	23	1,496	27,350	342	2,138	1,267	196	172	2	2,294	171	5,212

### 3-2 消防局・署の出動状況(延べ人数)

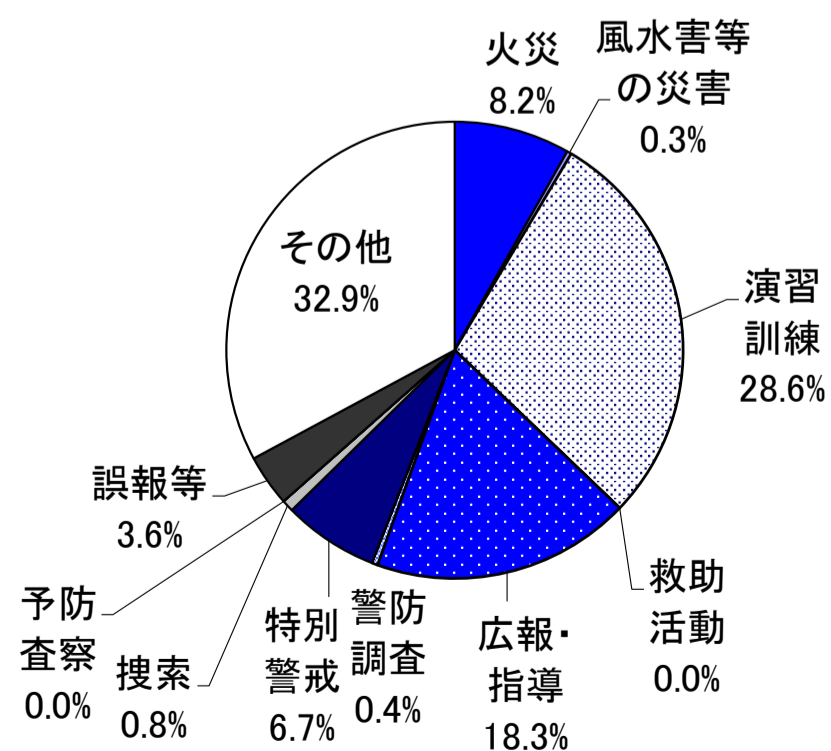
(平成31.1.1～令和1.12.31)

	計	火災	風水害等の災害	演習訓練	救急	救助活動	広報・指導	警防調査	火災原因調査	特別警戒	捜索	予防査察	誤報等	その他
東部広域行政管理組合消防局	54,717	1,327	0	4,662	33,283	998	3,556	3,641	131	222	0	2,662	403	3,832
中部ふるさと広域連合消防局	24,013	462	7	268	14,620	905	1,431	33	125	213	8	418	141	5,382
西部広域行政管理組合消防局	57,530	1,485	78	322	38,109	2,357	1,143	243	896	128	0	2,966	986	8,817
計	136,260	3,274	85	5,252	86,012	4,260	6,130	3,917	1,152	563	8	6,046	1,530	18,031

### 3-3 消防団の出動状況(回数)

(平成31.1.1～令和1.12.31)

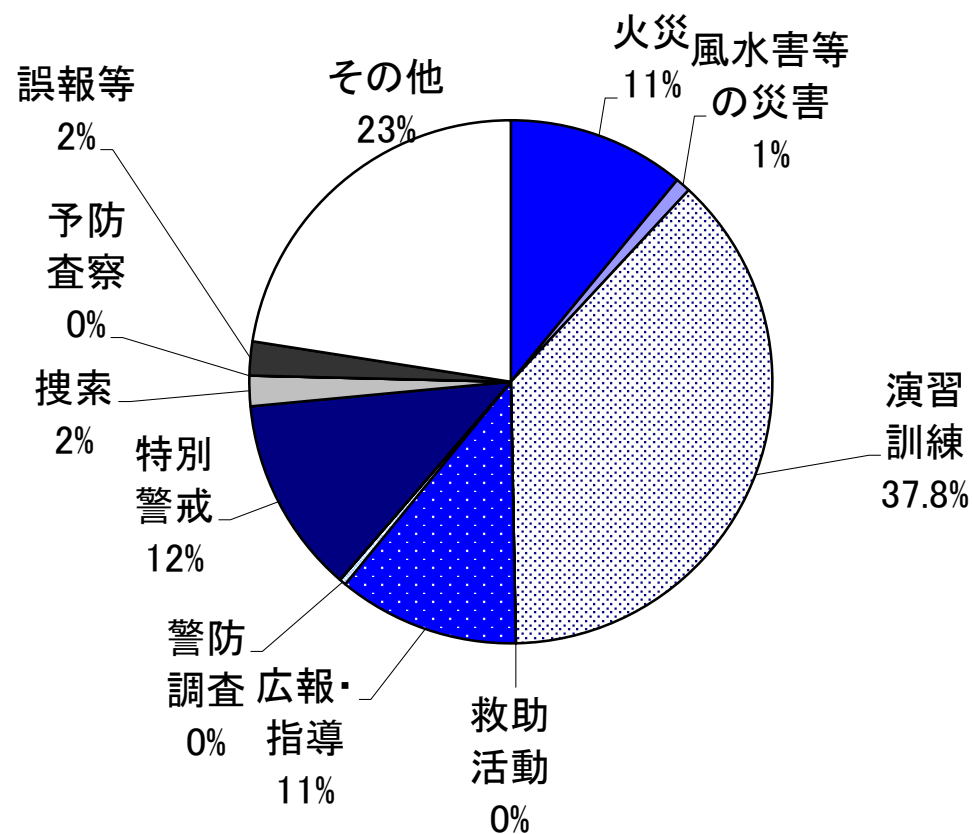
	計	火災	風水害等の災害	演習訓練	救助活動	広報・指導	警防調査	火災原因調査	特別警戒	捜索	予防査察	誤報等	その他
鳥取市	651	57	3	77		203			19	12		5	275
米子市	912	68		113					141			95	495
倉吉市	103	13	1	25		31							33
境港市	85	17		57					11				
岩美町	3	1		2									
若桜町	13			5			1		3				4
智頭町	55	9		9		36				1			
八頭町	64	11		8		42			1	2			
三朝町	67	2		8		4			5			1	47
湯梨浜町	412	5		284		123							
琴浦町	35	5		14		4			12				
北栄町	75	6		18		45	6						
日吉津村	72	2		51		7							12
大山町	46	18		7		16				3		2	
南部町	14	6		6						2			
伯耆町	23	3		6		5				4		1	4
日南町	24	1	1	10		1							11
日野町	57	6	1	13		2							35
江府町	140	4	3	103		4	5						21
合計	2,851	234	9	816		523	12		192	24		104	937



### 3-4 消防団の出動状況(延べ人員)

(平成31.1.1～令和1.12.31)

	計	火災	風水害等の災害	演習訓練	救助活動	広報・指導	警防調査	火災原因調査	特別警戒	搜索	予防査察	誤報等	その他
鳥取市	11,366	682	343	2,608		1,101			3,337	254		12	3,029
米子市	6,699	521		900					839			728	3,711
倉吉市	3,896	439	2	2,190		1,107							158
境港市	1,442	251		901					290				
岩美町	538	38		500									
若桜町	321			114			36		30				141
智頭町	1,701	457		1,050		108				86			
八頭町	976	186		252		501			5	32			
三朝町	1,331	133		221		75			22			17	863
湯梨浜町	2,564	47		1,893		624							
琴浦町	1,009	254		409		65			281				
北栄町	1,373	183		706		402	82						
日吉津村	590	22		397		67							104
大山町	1,481	543		526		219				162		31	
南部町	423	150		241						32			
伯耆町	794	167		213		101				176		39	98
日南町	932	38	7	706		22							159
日野町	870	166	9	224		21							450
江府町	1,156	53	6	863		14	45						175
合計	39,462	4,330	367	14,914		4,427	163		4,804	742		827	8,888



### 3-5 階級別消防吏員数

(令和2.4.1現在)

	計	消防 總監	消防 司監	消防 正監	消防 監	消防 司令長	消防 司令	消防 司令補	消防 士長	消防 副士長	消防 士
東部広域行政 管理組合消防局	322			1	3	12	45	65	99	20	77
西部広域行政 管理組合消防局	308			1	8	11	58	65	67	58	40
中部ふるさと 広域連合消防局	151			1	1	7	18	25	50	6	43
計	781	0	0	3	12	30	121	155	216	84	160

### 3-6 年齢別消防吏員数

(令和2.4.1現在)

	計	18~ 19歳	20~ 24歳	25~ 29歳	30~ 34歳	35~ 39歳	40~ 44歳	45~ 49歳	50~ 54歳	55~ 59歳	60歳~	平均 年齢
東部広域行政 管理組合消防局		6	49	62	52	28	35	36	12	26	16	36.7
西部広域行政 管理組合消防局		8	57	59	40	25	21	44	20	24	10	36.2
中部ふるさと 広域連合消防局		5	21	17	25	30	20	15	13	4	1	36.0
計		19	127	138	117	83	76	95	45	54	27	36.4

### 3-7 在職年数別消防吏員数

(令和2.4.1現在)

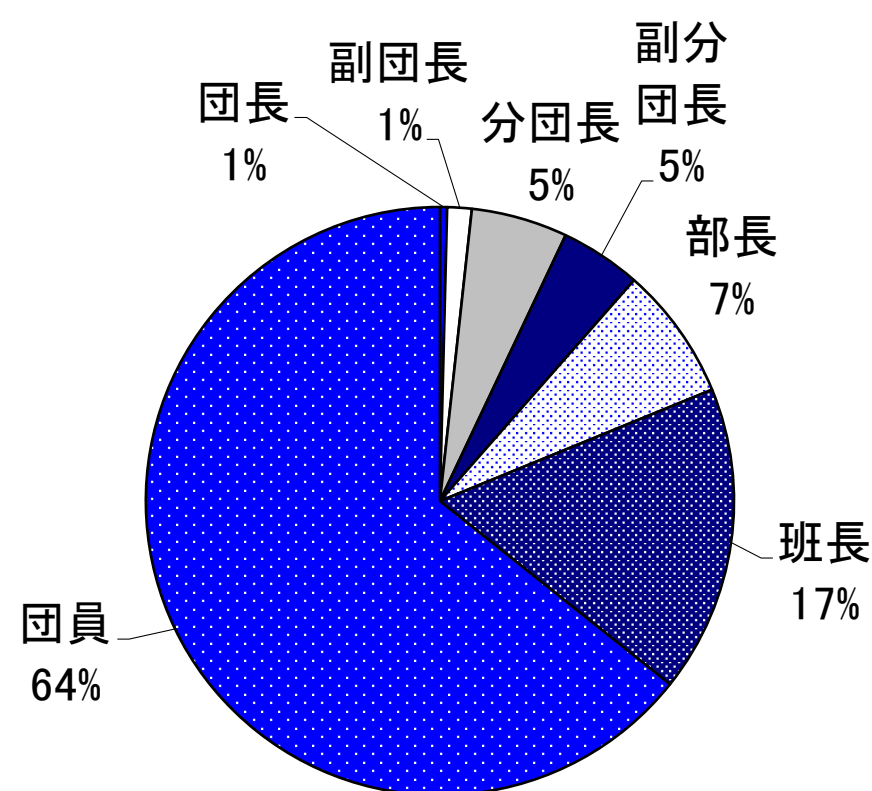
	計	5年未 満	5年以 上 10年未 満	10年以 上 15年未 満	15年以 上 20年未 満	20年以 上 25年未 満	25年以 上 30年未 満	30年以 上
東部広域行政 管理組合消防局	322	45	76	49	18	11	30	93
西部広域行政 管理組合消防局	308	79	78	24	19	7	42	59
中部ふるさと 広域連合消防局	151	25	36	34	13	9	17	17
計	781	149	190	107	50	27	89	169



### 3-8 階級別消防団員数

(令和2.4.1現在)

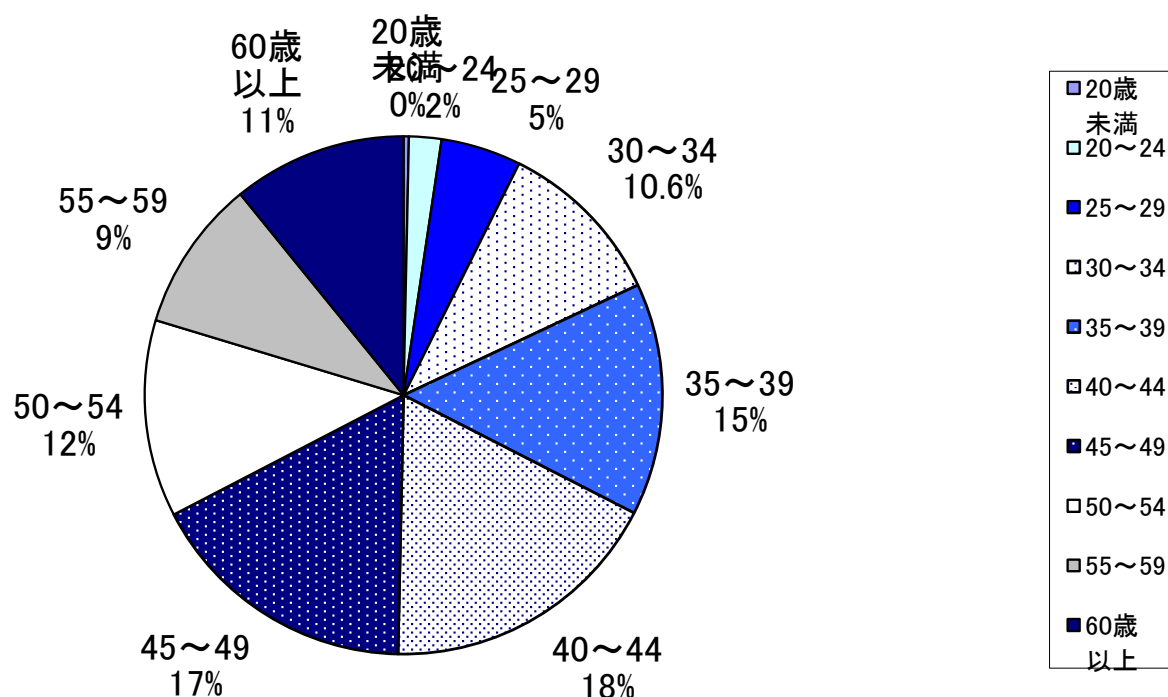
	消防団数	分団数	計	うち女性	階級別団員数							条例定員	条例定員充足率
					団長	副団長	分団長	副分団長	部長	班長	団員		
鳥取市	1	51	1,269	18	1	5	66	51	67	203	876	1,354	93.7%
米子市	1	28	539	19	1	4	28	28	56	112	310	544	99.1%
倉吉市	1	17	462	9	1	5	16	23	54	74	289	500	92.4%
境港市	1	7	97	7	1	2	8	6	7	12	61	116	83.6%
岩美町	1	10	480	15	1	2	7	10	35	142	283	506	94.9%
若桜町	1	4	60	3	1	2	4	4	0	8	41	62	96.8%
智頭町	1	27	403	19	1	7	33	9	55	62	236	450	89.6%
八頭町	1	10	121	12	1	6	9	10	10	9	76	133	91.0%
三朝町	1	14	316	6	1	5	23	13	38	36	200	330	95.8%
湯梨浜町	1	8	171	3	1	6	8	8	9	27	112	193	88.6%
琴浦町	1	10	155	5	1	4	10	10	0	31	99	172	90.1%
北栄町	1	5	95	4	1	4	5	5	13	25	42	110	86.4%
日吉津村	1	1	30	0	1	2	1	1	0	5	20	35	85.7%
大山町	1	11	155	4	1	3	11	11	11	23	95	171	90.6%
南部町	1	7	130	4	1	2	7	7	0	13	100	148	87.8%
伯耆町	1	7	142	12	1	2	7	7	0	13	112	163	87.1%
日南町	1	7	101	0	1	1	7	7	0	7	78	103	98.1%
日野町	1	3	62	6	1	2	3	2	0	6	48	64	96.9%
江府町	1	3	49	7	1	1	3	3	0	9	32	60	81.7%
合計	19	230	4,837	153	19	65	256	215	355	817	3,110	5,214	92.8%



### 3-9 年齢別消防団員数

(令和2.4.1現在)

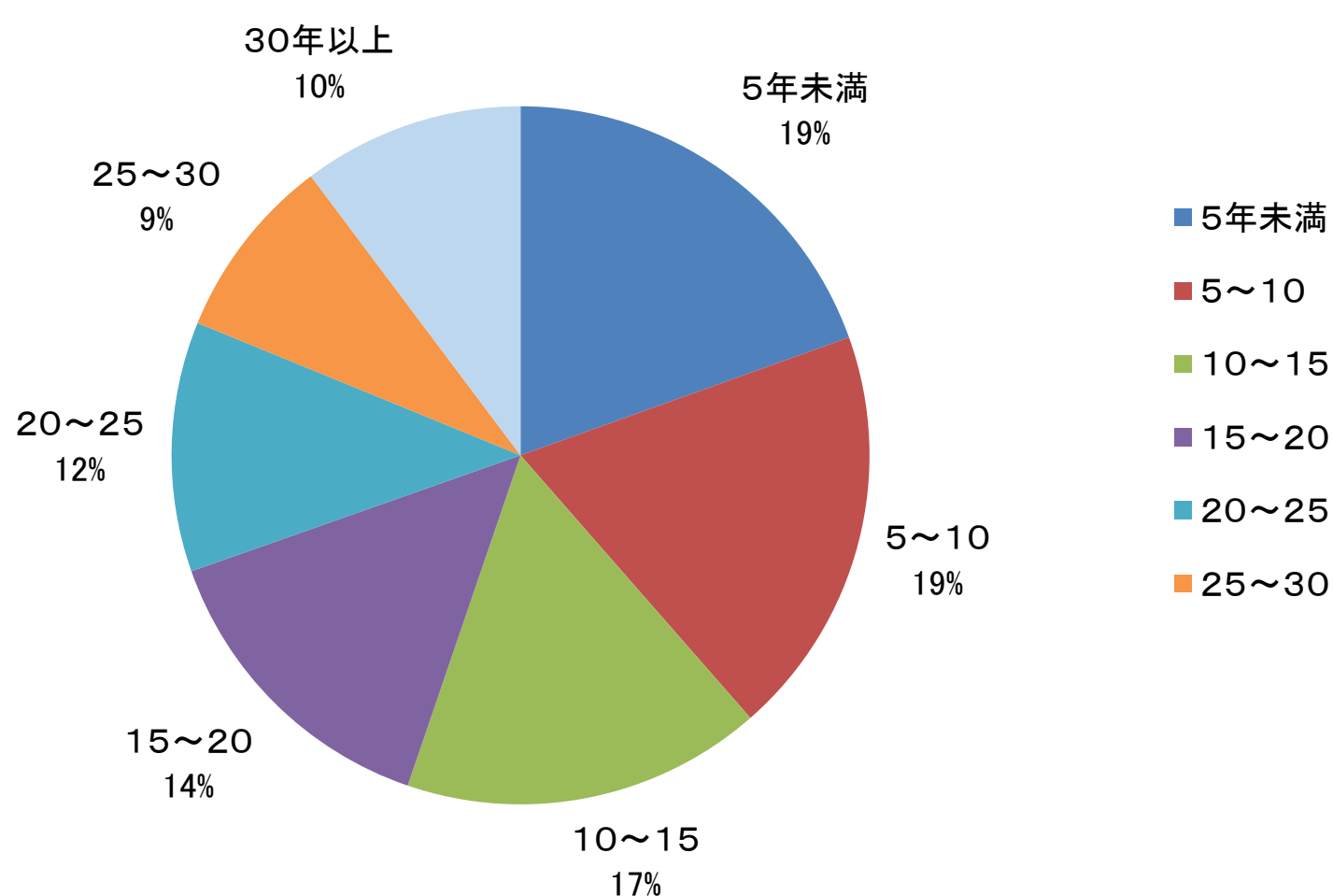
	団員 数計	20歳 未満	20～24	25～29	30～34	35～39	40～44	45～49	50～54	55～59	60歳 以上	平均 年齢
鳥取市	1,269	2	23	53	154	191	280	223	159	90	94	43.8
米子市	539	7	6	19	32	61	75	72	74	71	122	48.7
倉吉市	462	2	4	7	31	52	74	71	76	70	75	48.4
境港市	97	0	0	4	4	12	18	16	12	13	18	48.3
岩美町	480	0	5	17	53	69	68	70	63	59	76	46.8
若桜町	60	0	2	6	17	8	10	11	4	2	0	38.8
智頭町	403	1	31	45	62	82	69	63	33	13	4	38.4
八頭町	121	0	3	7	11	15	17	23	17	18	10	45.4
三朝町	316	0	0	12	26	47	69	61	40	34	27	45.5
湯梨浜町	171	0	7	7	20	22	28	32	23	17	15	44.3
琴浦町	155	0	3	16	21	16	21	28	16	13	21	44.4
北栄町	95	0	1	6	15	21	17	21	7	2	5	41.9
日吉津村	30	1	1	0	2	4	9	6	1	2	4	44.6
大山町	155	0	4	7	10	18	24	30	25	16	21	46.9
南部町	130	0	3	6	11	15	28	30	14	13	10	44.5
伯耆町	142	3	2	7	10	26	26	30	11	13	14	44.6
日南町	101	0	0	6	18	21	14	17	16	8	1	42.1
日野町	62	0	2	7	11	10	7	12	3	4	6	41.6
江府町	49	0	1	10	7	12	8	8	1	0	2	37.7
合計	4,837	16	98	242	515	702	862	824	595	458	525	44.8



### 3-10 在職年数別消防団員数

(令和2.4.1現在)

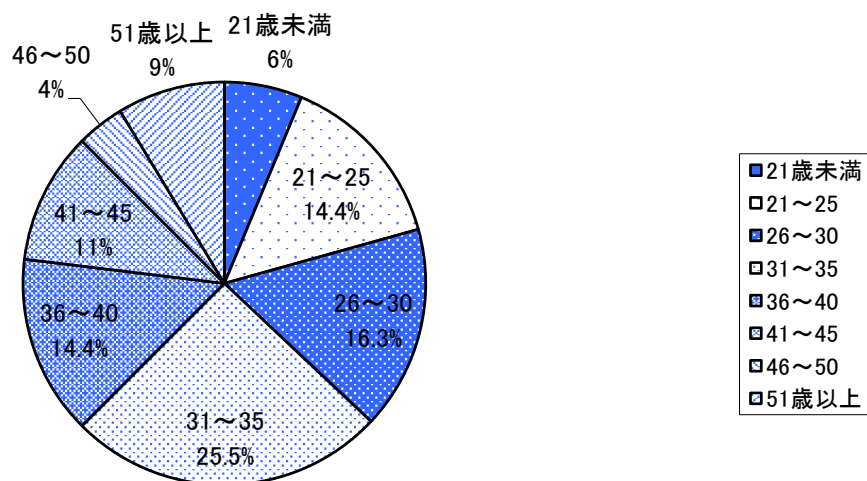
	計	5年未満	5～10	10～15	15～20	20～25	25～30	30年以上
鳥取市	1,269	263	255	219	178	142	102	110
米子市	539	133	97	77	66	49	43	74
倉吉市	462	55	104	71	82	54	42	54
境港市	97	19	11	18	9	17	9	14
岩美町	480	64	93	83	52	51	48	89
若桜町	60	17	10	13	11	5	4	0
智頭町	403	87	74	86	52	54	33	17
八頭町	121	26	12	28	17	9	15	14
三朝町	316	48	52	65	48	50	27	26
湯梨浜町	171	36	37	25	29	13	12	19
琴浦町	155	34	30	26	22	21	10	12
北栄町	95	17	23	17	18	11	6	3
日吉津村	30	4	12	1	9	0	1	3
大山町	155	30	23	24	16	19	15	28
南部町	130	34	19	16	20	15	19	7
伯耆町	142	22	25	17	33	20	13	12
日南町	101	23	20	13	18	13	10	4
日野町	62	19	10	4	6	12	3	8
江府町	49	13	14	4	9	5	2	2
合計	4,837	944	921	807	695	560	414	496



### 3-11 消防団員の新任状況

(平成31.4.1～令和2.3.31)

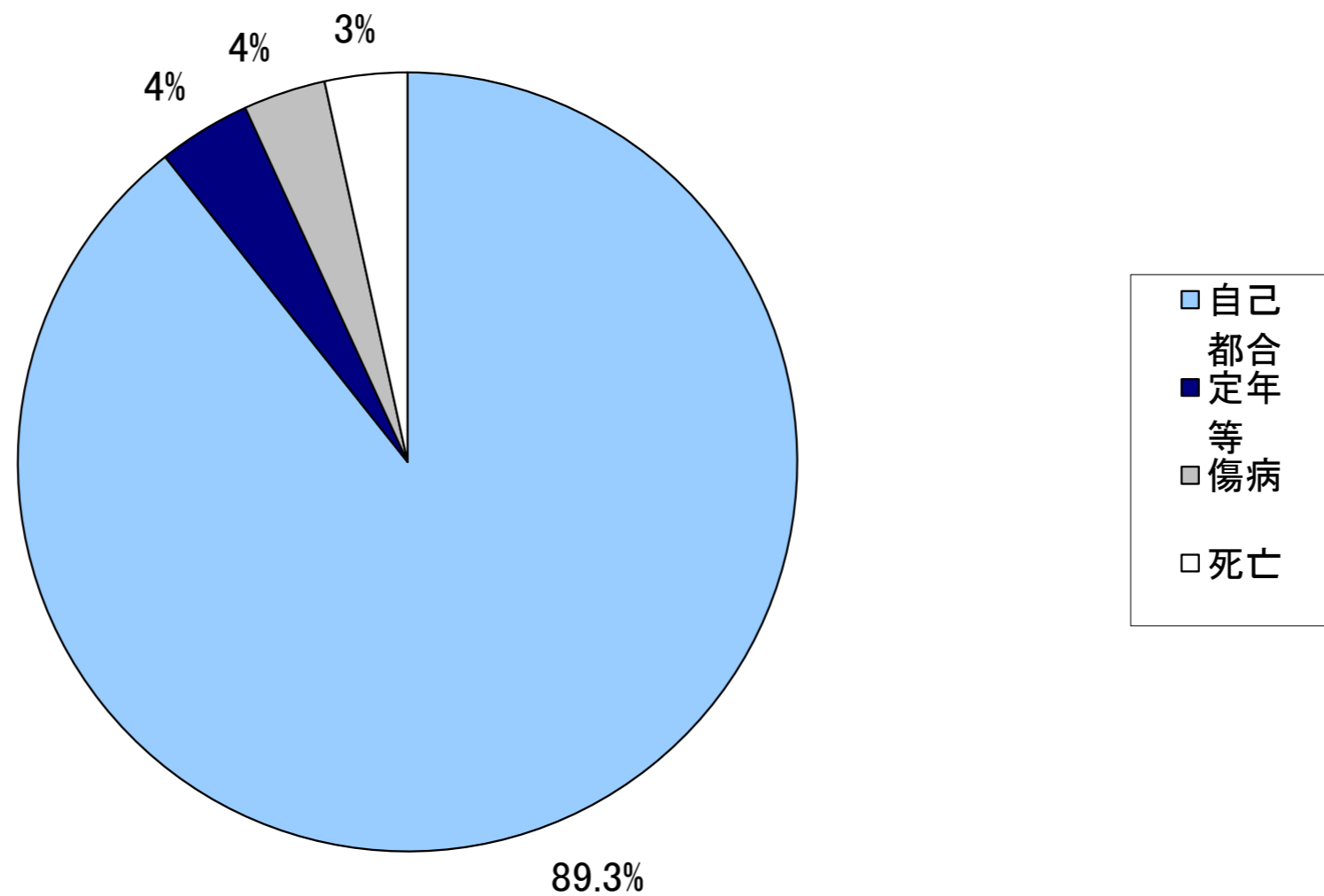
	新任 団員数	21歳未満	21～25	26～30	31～35	36～40	41～45	46～50	51歳以上	41歳以上 の再入団 員数
鳥取市	68	5	6	12	17	15	7	4	2	0
米子市	23	0	1	3	4	2	2	3	8	0
倉吉市	22	0	1	1	9	1	4	0	6	6
境港市	2	0	0	0	0	0	1	0	1	2
岩美町	11	0	2	2	7	0	0	0	0	0
若桜町	4	0	0	1	3	0	0	0	0	0
智頭町	19	5	7	3	0	3	1	0	0	0
八頭町	3	0	1	0	0	1	1	0	0	0
三朝町	15	0	1	6	4	1	2	0	1	0
湯梨浜町	10	0	2	0	3	3	2	0	0	0
琴浦町	3	0	1	1	0	1	0	0	0	0
北栄町	5	0	2	1	1	1	0	0	0	0
日吉津村	2	1	1	0	0	0	0	0	0	0
大山町	1	0	0	0	0	0	1	0	0	0
南部町	9	1	1	1	2	2	1	1	0	0
伯耆町	5	1	2	1	1	0	0	0	0	0
日南町	4	0	1	1	2	0	0	0	0	0
日野町	1	0	1	0	0	0	0	0	0	0
江府町	1	0	0	1	0	0	0	0	0	0
合計	208	13	30	34	53	30	22	8	18	8



### 3-12 消防団員の退職状況

(平成31.4.1～令和2.3.31)

	退職 団員数	退職事由									在職年数						
		自己 都合	定年 等	傷病	死亡		整理 統合	5年 未満	5   10	10   15	15   20	20   25	25   30	30年 以上			
					公務	その他									公務	その他	
鳥取市	61	59				2		2			17	11	9	4	6	7	7
米子市	8	7				1		1			1	2	2	2			1
倉吉市	25	18	5	1		1		1			3	3	4	6	1	3	5
境港市	11	6							5		3	4	1				3
岩美町	13	12				1		1			1	4	1	3			4
若桜町	4	4											2		1	1	
智頭町	23	22				1		1			3	6	1	2	4	1	6
八頭町	9	5	4								2	1	4			1	1
三朝町	16	16									2	1	1	5	2	1	4
湯梨浜町	10	10									1	2		2	2	1	2
琴浦町	6	6									1			2		2	1
北栄町	8	8										1	2		1	1	3
日吉津村																	
大山町	14	13				1		1				2	2			3	7
南部町	5	5												3	2		
伯耆町	8	7				1		1			1	2		1	1	2	1
日南町	4	4													1	2	1
日野町	2	2										1					1
江府町	5	5										2		1	2		
合計	232	209	9	1		1	8		8	5	35	42	29	31	23	25	47



### 3-13 消防吏員の公務による死傷者数

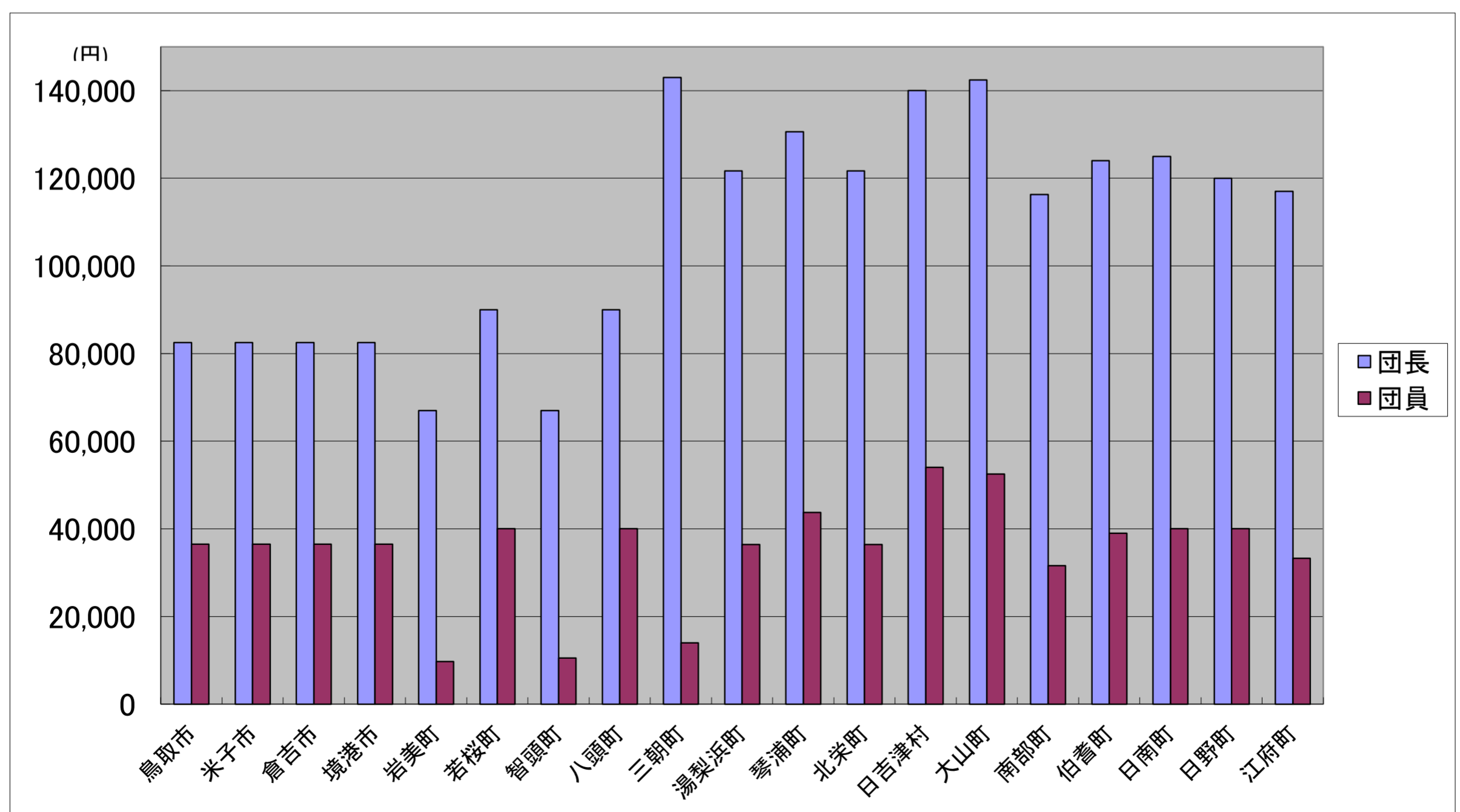
(平成31.1.1～令和2.12.31)

		計	火災	風水害等の災害	救急活動	演習・訓練等	特別警戒	搜索	その他
東部広域行政管理組合消防局	死者	0	0	0	0	0	0	0	0
	負傷者	0	0	0	0	0	0	0	0
西部広域行政管理組合消防局	死者	0	0	0	0	0	0	0	0
	負傷者	3	1	0	0	1	0	0	1
中部ふるさと広域連合消防局	死者	0	0	0	0	0	0	0	0
	負傷者	2	1	0	0	1	0	0	0
計	死者	0	0	0	0	0	0	0	0
	負傷者	5	2	0	0	2	0	0	1

### 3-14 消防団員の報酬及び出動手当

(令和2.4.1現在)

	報酬年額(1人当たりの額)							出動手当					出動手当の支給単位						
	団長	副団長	分団長	副分団長	部長	班長	団員	支給単位A、B、Cの場合 (1人1回の額)					D、E、Fの 場合 (1人の年 額換額)	A 回数	B 時間	C 日額	D 月額	E 年額	F その他
								火災	風水害	警戒	訓練	その他							
鳥取市	82,500	69,000	50,500	45,500	37,000	37,000	36,500	3,300	3,300	2,800	1,700	1,700	0	1	0	0	0	0	0
米子市	82,500	69,000	50,500	45,500	37,000	37,000	36,500	2,800	2,800	2,800	2,800	2,800	0	1	0	0	0	0	0
倉吉市	82,500	69,000	50,500	45,500	37,000	37,000	36,500	4,200	4,200	2,500	1,700	1,000	0	1	0	0	0	0	0
境港市	82,500	69,000	50,500	45,500	37,000	37,000	36,500	3,300	3,300	3,300	3,000	1,000	0	1	0	0	0	0	0
岩美町	67,000	47,000	40,900	22,200	15,100	11,500	9,700	2,200	2,200	0	0	0	0	1	0	0	0	0	0
若桜町	90,000	64,000	48,000	40,000	0	40,000	40,000	2,000	2,000	2,000	2,000	2,000	0	1	0	0	0	0	0
智頭町	67,000	42,000	22,000	14,000	12,000	11,000	10,500	0	0	0	0	0	0	0	0	0	0	0	0
八頭町	90,000	66,000	51,000	44,000	41,000	40,000	40,000	2,800	2,800	2,800	2,000	2,000	0	1	0	0	0	0	0
三朝町	143,000	78,000	38,666	19,000	17,000	15,000	14,000	4,300	4,300	4,300	4,300	4,300	0	1	0	0	0	0	0
湯梨浜町	121,700	85,100	61,200	47,900	43,300	39,600	36,400	4,200	4,200	4,200	4,200	4,200	0	1	0	0	0	0	0
琴浦町	130,600	85,100	59,100	51,500	0	46,800	43,700	4,200	4,200	4,200	4,200	4,200	0	1	0	0	0	0	0
北栄町	121,700	79,050	61,200	47,900	43,300	38,700	36,400	4,200	4,200	4,200	4,200	2,100	0	1	0	0	0	0	0
日吉津村	140,000	100,000	54,000	48,000	0	65,000	54,000	4,800	4,800	4,800	4,800	2,000	0	1	0	0	0	0	0
大山町	142,400	102,900	68,200	58,300	55,400	55,400	52,500	4,700	4,700	4,700	4,700	4,700	0	1	0	0	0	0	0
南部町	116,300	73,300	64,500	41,700	0	34,900	31,600	3,800	3,800	3,800	3,800	3,800	0	1	0	0	0	0	0
伯耆町	124,000	85,000	58,000	50,000	0	45,000	39,000	3,000	3,000	3,000	3,000	3,000	0	1	0	0	0	0	0
日南町	125,000	85,000	60,000	50,000	0	45,000	40,000	3,500	3,500	3,500	3,500	3,500	0	1	0	0	0	0	0
日野町	120,000	82,000	60,000	48,000	0	44,000	40,000	2,800	2,800	2,800	4,700	2,800	0	1	0	0	0	0	0
江府町	117,000	80,000	38,600	34,300	0	33,300	33,300	3,000	3,000	3,000	1,900	3,000	0	1	0	0	0	0	0







### 3-16 消防表彰(叙勲)受章状況

(令和2.4.1現在)

区分 年度	勲四等		勲五等		勲六等		勲七等		勲八等		計
	旭日章		旭日章	瑞宝章	旭日章	瑞宝章	旭日章	瑞宝章	旭日章	瑞宝章	
昭和28年										1	1
昭和31年	重石									1	1
昭和41年			1		1	3	1				6
昭和42年					2		1	1			4
昭和43年			1	1			1				3
昭和44年				1		1	2				4
昭和45年					2	1	2	5			10
昭和46年				2	1	1	1	4			9
昭和47年				1	1		1	2			5
昭和48年					1	1		1		1	4
昭和49年					1			2			3
昭和50年				1		1	1				3
昭和51年				1			2				3
昭和52年					1	1		2			4
昭和53年				1	2	2					5
昭和54年						2	2				4
昭和55年				1		3					4
昭和56年						4					4
昭和57年						1	1				2
昭和58年				1		2	2				5
昭和59年			1			4	1				6
昭和60年						2	2	2			6
昭和61年						2	1	1			4
昭和62年			1	1	5			1			8
昭和63年				2	2	2					6
平成元年			1	1		2	1				5
平成2年			1	1	4	2					8
平成3年				1	4	1					6
平成4年				2	1	2	1				6
平成5年			1	2	3	2					8
平成6年				2	2	3					7
平成7年			1	1	3	2					7
平成8年				4		1		1			6
平成9年			1	2	1	4					8
平成10年				2	1	2	1				6
平成11年				2		4					6
平成12年			1	1	2	3					7
平成13年			1	3		8					12
平成14年		1		4	5						10
平成15年春				1	4	1					6
合計	0	1	11	42	49	70	24	22	0	3	222

※ 平成15年秋から区分が変更

区分 年度	中綬章		小綬章		双光章		単光章		計
	旭日章	瑞宝章	旭日章	瑞宝章	旭日章	瑞宝章	旭日章	瑞宝章	
平成15年秋						2		4	6
平成16年春						3		5	8
平成16年秋						2		5	7
平成17年春						2		5	7
平成17年秋						2		4	6
平成18年春				1		3		3	7
平成18年秋						5		2	7
平成19年春						1		2	3
平成19年秋						2		4	6
平成20年春				1		2		1	4
平成20年秋				1		5		2	8
平成21年春				1		5		2	8
平成21年秋				1		3		4	8
平成22年春				1		1		3	5
平成22年秋						1		5	6
平成23年春						7		3	10
平成23年秋						3		3	6
平成24年春						3		4	7
平成24年秋				1		5		4	10
平成25年春						4		4	8
平成25年秋						4		4	8
平成26年春						5		4	9
平成26年秋						4		4	8
平成27年春				1		3		3	7
平成27年秋						4		3	7
平成28年春						4		3	7
平成28年秋						2		5	7
平成29年春						4		3	7
平成29年秋						4		2	6
平成30年春						4		3	7
平成30年秋				1		3		2	6
平成31年春						3		3	6
令和元年秋				1		5		3	9
合計	0	0	0	10	0	110	0	111	231

### 3-17 相互応援協定締結状況

(令和2.4.1現在)

災害の種別等 消防相互応援協定の区分		協定総数	災害種別別協定数						
			全ての災害 を対象 ①	火災 ②	風水害 ③	救急 ④	救助 ⑤	その他 空港 高速道路 港湾等 ⑥	備考
都道府県内統一協定数		2	2						
上記以外の 応援協定数	同一都道府県内 のみの消防機関等	3	3						
	県外の消防機関等 を含む	21	15	3	3	1		2	

#### 自都道府県内の全ての市町村等における統一の協定

分類 ①～⑥	協定名	協定締結市町村等名
①	鳥取県下広域消防相互応援協定	鳥取県東部広域行政管理組合消防局、鳥取中部ふるさと広域連合消防局、鳥取県西部広域行政管理組合消防局
①	鳥取県航空消防支援協定	鳥取県、鳥取県東部広域行政管理組合消防局、鳥取中部ふるさと広域連合消防局、鳥取県西部広域行政管理組合消防局

#### 自都道府県内の一部の市町村等における協定

分類 ①～⑥	協定名	協定締結市町村等名
①	鳥取県東部広域消防協定 (消防団を含む)	鳥取市、岩美町、八頭町、若桜町、智頭町、鳥取県東部広域行政管理組合消防局
①	鳥取県中部広域消防協定 (消防団を含む)	倉吉市、湯梨浜町、三朝町、北栄町、琴浦町、鳥取中部ふるさと広域連合消防局
①	鳥取県西部広域消防協定 (消防団を含む)	米子市、境港市、日吉津村、大山町、南部町、伯耆町、日南町、日野町、江府町、鳥取県西部広域行政管理組合消防局

#### 自都道府県外の市町村等を含む協定

分類 ①～⑥	協定名	協定締結市町村等名	
		自都道府県内	自都道府県外
①	鳥取県東部広域行政管理組合・美作市消防業務の相互 応援に関する協定	鳥取県東部広域行政管理組合消防局	美作市消防本部(岡山県)
①	消防相互応援に関する協定	鳥取県東部広域行政管理組合消防局	津山圏域消防組合消防本部(岡山県)
①	西はりま消防組合・鳥取県東部広域行政管理組合消防 業務の相互応援に関する協定	鳥取県東部広域行政管理組合消防局	西はりま消防本部
①	美方広域消防本部・鳥取県東部広域行政管理組合消防業務の 相互応援に関する協定	鳥取県東部広域行政管理組合消防局	美方広域消防本部(兵庫県)
①	消防相互応援協定	鳥取中部ふるさと広域連合消防局	津山圏域消防組合消防本部(岡山県)
①	消防相互応援協定	鳥取中部ふるさと広域連合消防局	真庭市消防本部(岡山県)
①	中海・宍道湖・大山圏域消防相互応援協定	鳥取県西部広域行政管理組合消防局	松江市消防本部、安来市消防本部、出雲市消防本部(島根県)
①	消防相互応援に関する協定	鳥取県西部広域行政管理組合消防局	新見市消防本部、真庭市消防本部(岡山県)
①	山陰道(米子西～安来)における消防相互応援に関する 協定	鳥取県西部広域行政管理組合消防局	安来市消防本部(島根県)
①	鳥取県西部広域行政管理組合と備北地区消防組合の消 防相互応援協定	鳥取県西部広域行政管理組合消防局	備北地区消防組合消防本部(広島県)
①	鳥取県西部広域行政管理組合と雲南広域連合の消防相 互応援協定	鳥取県西部広域行政管理組合消防局	雲南広域連合雲南消防本部(島根県)
①	鳥取県東部広域行政管理組合と南但広域行政事務組合 の消防相互応援に関する協定	鳥取県東部広域行政管理組合消防局	南但消防本部(兵庫県)
①	消防相互応援協定(消防団を含む)	三朝町	鏡野町(岡山県)
①	消防相互応援協定(消防団を含む)	三朝町	真庭市(岡山県)
①	消防相互応援に関する協定(消防団を含む)	日南町	新見市消防本部(岡山県)
②③	消防団相互応援に関する協定(消防団を含む)	日南町	安来市消防本部(島根県)
②③	消防相互応援に関する協定(消防団を含む)	日南町	庄原市(広島県)
②③	兵庫・鳥取両県地域消防相互応援協定書(消防団を含 む)	鳥取市、岩美町、若桜町、八頭郡	美方広域消防本部、養父市消防本部、宍粟市消防本 部(兵庫県)
④	隠岐島の救急業務の共同処理に関する覚書	鳥取県西部広域行政管理組合消防局	松江市消防本部、出雲市消防本部、隠岐広域連合消 防本部(島根県)
⑥	中国横断自動車道姫路鳥取線における消防相互応援に 関する協定	鳥取県東部広域行政管理組合消防局	美作市消防本部(岡山県)
⑥	中国横断自動車道岡山米子線における消防相互応援に 関する協定	鳥取県西部広域行政管理組合消防局	真庭市消防本部(岡山県)

### 3-18 消防ポンプ自動車等保有数年別推移(消防局+消防団)

(各年4.1現在)

(単位:台、口)

	平成 25年	平成 26年	平成 27年	平成 28年	平成 29年	平成 30年	平成 31年	令和 元年
普通消防ポンプ自動車	184	179	186	186	185	184	183	184
水槽付消防ポンプ自動車	21	21	21	21	22	22	22	19
化学消防ポンプ自動車	6	6	6	6	6	6	6	6
小型動力ポンプ	241	213	223	320	277	269	271	271
小型動力ポンプ付積載車	91	90	90	102	101	100	101	101
はしご付消防自動車	5	5	6	5	5	5	5	5
屈折はしご付消防ポンプ自動車	1	1	1	1	1	1	1	1
救急自動車	33	33	32	33	33	0	0	0
救助工作車	7	7	7	7	7	0	0	0
指揮車	17	17	17	22	20	20	20	21

(注)小型動力ポンプ付積載車に積載されている小型動力ポンプは小型動力ポンプに含む。

### 3-19 消防ポンプ自動車等現有数(消防局・署所)

(令和2.4.1現在)

		普通消防ポンプ自動車	水槽付消防ポンプ自動車	化学消防自動車	はしご付消防自動車	屈折はしご付消防自動車	小型動力ポンプ付積載車	小型動力ポンプ	救助工作車	救急自動車	高規格救急救命車	指揮車	広報車	作業車	電源・照明車	資機材搬送車	その他の車両
東部広域行政管理組合消防局	東部消防局										1	2	3			1	4
	鳥取消防署	2	1	1	1			1	1		2	1	1			1	2
	東町出張所	1	1					1			1		1				
	吉方出張所	1	1					1					1				
	国府分遣所	1						1			1		1				1
	湖山消防署	1	1	1	1			1			1	1					
	岩美消防署	1	1					1			2	1					
	八頭消防署	1	1					1	1		1	1					
	智頭出張所	1	1					1			1		1				
	若桜出張所	1	1					1			1		1				
	用瀬出張所	1	1					1			1		1				
	気高消防署	1	1					1			1	1					
	青谷出張所	1	1					1			1		1				
	合計		13	11	2	2	0	0	12	2	0	14	7	11	0	0	2
西部広域行政管理組合消防局	西部消防局										2	1	2	1			9
	米子消防署	4		1	1			1			2	1	2			1	2
	皆生出張所	1	1			1			1		1		1				
	南部出張所	2						1			1		1				
	伯耆出張所	1	1					1			1		1				
	境港消防署	2		2	1				1		2	1	1				2
	弓浜出張所	2									1		1				
	大山消防署	1	1					1			1	1	1				
	中山出張所	2						1			1		1				
	江府消防署	1	1					1	1		1	1	1				
	生山出張所	2						3			1		1				
合計		18	4	3	2	1	0	9	3	0	14	5	13	1	0	1	13
広域連合消防局 中部ふるさと	中部消防局	2									1	1	3				1
	倉吉消防署	2	1		1				1		2	1					1
	西倉吉消防署	1		1				1			1	1				1	
	湯梨浜消防署	1	1					1			1	1					1
	琴浦消防署	1	1					1	1		2	1					
合計		7	3	1	1	0	0	3	2	0	7	5	3	0	0	1	3
県計		38	18	6	5	1	0	24	7	0	35	12	27	1	0	4	23

### 3-20 消防ポンプ自動車等現有数(消防団)

(令和2.4.1現在)

	普通消防 ポンプ自動車 (B-1以上)	水槽付消防 ポンプ自動車 (B-1以上)	小型動力ポンプ			広報車
			小型動力ポン プ付積載車	車両に積載し ていないもの	手引き動力 ポンプ	
鳥取市	43	0	10	39	0	2
米子市	15	0	9	0	0	1
倉吉市	4	0	20	0	0	0
境港市	6	0	0	0	0	0
岩美町	2	0	22	16	0	0
若桜町	4	0	0	19	0	0
智頭町	6	0	0	35	0	0
八頭町	8	0	1	0	0	1
三朝町	4	1	7	24	0	0
湯梨浜町	9	0	5	0	0	0
琴浦町	10	0	0	0	0	0
北栄町	5	0	1	0	0	0
日吉津村	2	0	0	0	0	0
大山町	9	0	2	0	0	0
南部町	6	0	3	1	0	0
伯耆町	4	0	4	1	0	2
日南町	5	0	2	0	0	0
日野町	3	0	2	0	0	1
江府町	2	0	1	23	0	0
合計	147	1	89	158	0	7

3-21 消防水利現有数

(令和2.4.1現在)

	合計	消火栓(A)			防火水槽(B)												井戸			その他							
		計	公設	私設	小計				公設(C)				私設(D)				計	公設	私設	計	河川・溝等	海・湖	プール	濠・池等	下水道	その他	
					100m以上	60~100m未満	40~60m未満	20~40m未満	100m以上	60~100m未満	40~60m未満	20~40m未満	100m以上	60~100m未満	40~60m未満	20~40m未満											
鳥取市	6,291	5,810	5,797	13	4	18	388	71	4	18	373	71	0	0	15	0	0	0	0	0	0	0	0	0	0	0	0
米子市	3,238	2,748	2,737	11	6	28	166	62	0	20	139	44	6	8	27	18	0	0	0	228	186	0	42	0	0	0	
倉吉市	1,971	1,728	1,728	0	0	15	173	26	0	9	163	18	0	6	10	8	0	0	0	29	5	0	24	0	0	0	
境港市	654	534	532	2	0	0	61	3	0	0	55	3	0	0	6	0	41	41	0	15	0	0	12	0	0	3	
岩美町	798	723	723	0	0	0	51	4	0	0	51	4	0	0	0	0	0	0	0	20	10	0	5	5	0	0	
若桜町	494	410	410	0	1	0	41	0	0	0	40	0	1	0	1	0	0	0	0	42	40	0	2	0	0	0	
智頭町	136	105	105	0	1	1	20	3	0	0	17	0	1	1	3	3	0	0	0	6	0	0	5	1	0	0	
八頭町	935	710	632	78	0	0	181	34	0	0	181	0	0	0	0	34	0	0	0	10	0	0	10	0	0	0	
三朝町	541	458	458	0	1	2	66	7	0	2	65	5	1	0	1	2	0	0	0	7	0	0	7	0	0	0	
湯梨浜町	144	83	83	0	2	11	43	1	2	11	41	1	0	0	2	0	0	0	4	2	2	0	0	0	0		
琴浦町	1,166	1,035	1,026	9	0	0	98	23	0	0	88	19	0	0	10	4	0	0	0	10	0	0	10	0	0	0	
北栄町	1,009	894	894	0	0	2	98	12	0	2	97	11	0	0	1	1	0	0	0	3	2	0	1	0	0	0	
日吉津村	47	33	33	0	1	3	7	0	0	0	0	0	1	3	7	0	0	0	3	2	0	1	0	0	0		
大山町	310	8	8	0	2	5	248	24	2	5	240	17	0	0	8	7	0	0	0	23	4	0	9	5	0	5	
南部町	604	363	363	0	0	0	135	10	0	0	135	7	0	0	0	3	0	0	0	96	78	0	4	14	0	0	
伯耆町	741	484	63	421	0	5	134	36	0	5	106	34	0	0	28	2	0	0	0	82	78	0	4	0	0	0	
日南町	345	98	98	0	0	0	60	8	0	0	60	6	0	0	0	2	0	0	0	179	179	0	0	0	0	0	
日野町	421	252	252	0	0	0	32	2	0	0	32	2	0	0	0	0	0	0	0	135	131	0	4	0	0	0	
江府町	404	290	290	0	0	0	64	0	0	0	64	0	0	0	0	0	0	0	0	50	45	0	4	1	0	0	
合計	20,249	16,766	16,232	534	18	90	2,066	326	8	72	1,947	242	10	18	119	84	41	41	0	942	762	2	144	26	0	8	



### 3-24 消防・救急業務用無線通信施設の現況

(令和2.4.1現在)

	固定局				基地局及び携帯基地局							航空局	移動局					その他 無線 局数計	
	局数			「その他」の 局の電波 の数	局数			電波の数				局数	陸上 移動 局数	携 帯 局 数	航 空 機 局 数	船 舶 局 数	小計		
	多重	その他	小計		基 地 局	携 帯 基 地 局	小計	全 国 共 通 波	県 内 共 通 波	その他									
										単 信 波	複 信 波								
鳥取市	0	0	0	0	0	0	0	0	0	0	0	0	0	0	0	0	0	0	
米子市	0	0	0	0	0	0	0	0	0	0	0	0	0	0	0	0	0	0	
倉吉市	0	0	0	0	0	0	0	0	0	0	0	0	0	0	0	0	0	0	
境港市	0	0	0	0	0	0	0	0	0	0	0	0	0	0	0	0	0	0	
岩美町	0	0	0	0	0	0	0	0	0	0	0	0	0	0	0	0	0	0	
若桜町	0	0	0	0	0	0	0	0	0	0	0	0	0	0	0	0	0	0	
智頭町	0	0	0	0	0	0	0	0	0	0	0	0	0	0	0	0	0	0	
八頭町	0	0	0	0	0	0	0	0	0	0	0	0	0	0	0	0	0	0	
三朝町	0	0	0	0	0	0	0	0	0	0	0	0	0	0	0	0	0	0	
湯梨浜町	0	0	0	0	0	0	0	0	0	0	0	0	0	0	0	0	0	0	
琴浦町	0	0	0	0	0	0	0	0	0	0	0	0	0	0	0	0	0	0	
北栄町	0	0	0	0	0	0	0	0	0	0	0	0	0	0	0	0	0	0	
日吉津村	0	0	0	0	0	0	0	0	0	0	0	0	0	0	0	0	0	0	
大山町	0	0	0	0	0	0	0	0	0	0	0	0	0	0	0	0	0	0	
南部町	0	0	0	0	0	0	0	0	0	0	0	0	0	0	0	0	0	0	
伯耆町	0	0	0	0	0	0	0	0	0	0	0	0	0	0	0	0	0	0	
日南町	0	0	0	0	0	0	0	0	0	0	0	0	0	0	0	0	0	0	
日野町	0	0	0	0	0	0	0	0	0	0	0	0	0	0	0	0	0	0	
江府町	0	0	0	0	0	0	0	0	0	0	0	0	0	0	0	0	0	0	
市町村計	0	0	0	0	0	0	0	0	0	0	0	0	0	0	0	0	0	0	
東部広域行政 管理組合消防局	3	0	3	0	6	0	6	0	0	0	0	0	231	0	0	0	231	0	240
西部広域行政 管理組合消防局	6	0	6	0	3	0	3	0	0	0	0	0	178	0	0	0	178	0	187
中部ふるさと 広域連合消防局	2	0	2	0	6	0	6	0	0	0	0	0	136	0	0	0	136	0	144
消防局合計	11	0	11	0	15	0	15	0	0	0	0	0	545	0	0	0	545	0	571
県計	11	0	11	0	15	0	15	0	0	0	0	0	545	0	0	0	545	0	571

### 3-25 火災通報施設等の現況

(令和2.4.1現在)

	火災報知機					電話(消防機関にあるもの)				救急指令装置		
	受信 機 (基)	発信機			テレビ 監視 装置 (基)	小計 (回線)	火災報知 専用電話 (回線)	消防電話		加入 電話 (回線)	救急指令 専用	消防指令装 置と併用
		小計 (基)	公衆 用 (基)	自衛 用 (基)				回線	1ヶ月当 たりの 経費 (千円)			
東部広域行政 管理組合消防局	1	10	0	10	1	109						
西部広域行政 管理組合消防局	0	0	0	0	0	54						
中部ふるさと 広域連合消防局	0	0	0	0	0	59						
県計	1	10	0	10	1	222						



### 3-26 化学消火薬剤備蓄状況

(令和2.4.1現在)

	計		化学消火薬剤種別								
	(kl)	(kg)	たん白系(kl)		合成界面活性剤(kl)	水成膜泡消火薬剤(kl)	水溶性液体用泡消火薬剤(耐アルコール用)	粉末(kg)			
			3%型	6%型				第1種粉末	第2種粉末	第3種粉末	第4種粉末
境港市	5.07	0	0.00	0.00	0.50	4.57	0.00	0	0	0	0
南部町	10.00	0	10.00	0.00	0.00	0	0.00	0	0	0	0
市町村計	15.07	0.00	10.00	0.00	0.50	4.57	0.00	0.00	0.00	0.00	0.00
東部広域行政管理組合消防局	12.88	0	0.00	0.00	12.88	0	0.00	0	0	0	0
中部ふるさと広域連合消防局	5.07	0	0.00	0.00	0.50	4.57	0.00	0	0	0	0
西部広域行政管理組合消防局	2.62	0	0.00	0.00	2.40	0.22	0.00	0	0	0	0
組合計	20.57	0.00	0.00	0.00	15.78	4.79	0.00	0.00	0.00	0.00	0.00
県計	35.64	0.00	10.00	0.00	16.28	9.36	0.00	0.00	0.00	0.00	0.00

### 3-27 令和元年度消防学校教育実施状況

教育種別	期別	期間		実施 時間 数	人員	階 級 別 内 訳			
		期 日	実施 日数						
消 防 員	初任総合教育		4	4/2~11/21	229	1,059	29	新規採用職員	
	専科教育	救助科	20	11/26~12/24	21	141	14	消防士長、消防副士長、消防士	
		火災調査科	13	1/16~1/30	11	72	15	消防司令補、消防士長	
	幹部教育	上級幹部科	3	2/17~2/20	4	27	15	消防司令長、消防司令	
	特別教育	指揮研修	8	9/24~9/27	4	24	15	消防司令、消防司令補	
		警防研修						コロナウイルス対策で中止	
		実火災体験型訓練コース	23/24	5/30~5/31 2/3~2/4	4	24	30	消防士長、消防司令補	
	小 計				273	1,347	118		
	消 防 団 員	基礎教育		72	4/20~4/21	2	14	21	団員
		幹部教育	初級幹部科	42	2月8日	1	6	5	副団長、部長、班長
専科教育		警防科	48	9月14日	1	6	7	部長、班長、団員	
		機関科	54	10月12日	1	6	12	班長、団員	
特別教育		女性団員教育						人数集まらず、中止	
		消防操法指導科	42	5/11~5/12	2	12	31	副分団長、部長、班長、団員	
		現地教育							
一日入校			8月25日	1	3	139	県内消防団員132、島根県団員7		
小 計				8	47	215			
自 衛 消 防 組 織 員 教 育 科	自衛消防組織員教育科							コロナウイルス対策で中止	
	応急手当普及員講習	2回	8/26~8/28 8/19~8/21 11/30, 12/1, 12/8 12/7, 12/8, 12/15	各3	48	33 40			
	応急手当指導員講習	1	2/8, 2/9 2/15, 2/16	各2	16	29			
	一日入校		8月21日	1	2	45		北谷児童クラブ	
	一日入校		6/18~7/3	4	8	113		鳥大新規採用職員	
	一日入校		6月29日	1	2	92		明道小学校2年生	
	一日入校		7月20日	1	2	73		名和小学校2年生	
	一日入校		8月3日	1	2	15		目久美町子ども会	
	一日入校		8月29日	1	2	10		鳥取盲聾者友の会	
	一日入校		9月28日	1	2	80		伯仙小学校4年生	
	一日入校								
	一日入校								
	一日入校								
	小 計				10	84	457		
合 計				291	1,478	790			



### 3-29 令和元年度消防団員市町村別教育別入校者数

区分 市町村名	団員数	基礎教育 72期		幹部教育	専科教育		特別教育			計 A	現地教育		一日入校		計 B	合 計 A+B
				初級幹部科 42期	機関科 54期	警防科 48期	女性団員教育 13期	消防操法指導科 42期			回数	人数	回数	人数		
鳥取市	1,263			1	3	6		2		12				27	27	39
米子市	523	8		2	1	1				12				8	8	20
倉吉市	469				1			6		7				4	4	11
境港市	99													5	5	5
市計	2,354	8		3	5	7		8		31				44	44	75
岩美町	479	2						2		4						4
若桜町	60							2		2						2
智頭町	414	2		1				2		5						5
八頭町	125	4						4		8						8
三朝町	318				5			5		10				17	17	27
湯梨浜町	171							3		3				10	10	13
琴浦町	156													14	14	14
北栄町	98							1		1				6	6	7
日吉津村	29			1	2			2		5				9	9	14
大山町	167													16	16	16
南部町	129	1								1						1
伯耆町	145	1								1				6		1
日南町	101	3						1		4				7	7	11
日野町	63													3		
江府町	53							1		1						1
町村計	2,508	13		2	7			23		45				88	88	124
消防協会等																
県計	4,862	21		5	12	7		31		76				132	132	208

### 3-30 消防大学校への入校状況

区分 年度	総合教育				専科教育								実務講習		そ の 他	人 員 計
	幹 部 科	上 級 幹 部 科	新 任 ・ 学 校 長 科	消 防 団 長 科	警 防 科	救 助 科	救 急 科	予 防 科	危 険 物 科	火 災 調 査 科	新 任 教 官 科	現 任 教 官 科	緊 急 消 防 援 助 隊 教 育 科	危 機 管 理 ・ 防 災 教 育 科		
平成26年度	1			2	1	1		2	1	1	1		3	4	2	19
平成27年度	1	1			1	1	1	1	2		2		3	5		18
平成28年度	2				1	1	1	1		1	1		4	5		17
平成29年度	2			2	1	1	1	1		1	1		4	4		18
平成30年度	1				1	1	1	1	1	1	1	1	4	4	9	26
令和元年度	2	1		1	1	1	1			1	1	1	3	5	2	20

### 3-31 救急救命研修所派遣実績(平成27年度～31年度)

派遣期間 団体名	27年度		28年度		29年度		30年度		31年度		派遣 実績 累計
	27.4. 3 5	27.9. 2 5	28.4. 5 5	28.9. 2 5	29.4. 6 5	29.9. 4 5	30.4. 5 5	30.8. 31 5	31.4. 4 5	1.8.2 8 5	
鳥取県東部広域 行政管理組合	2	2	2	2	2	2	2	2	2	2	20
鳥取中部ふるさと 広域連合	1	2	1	2	1	2	1	1	1	2	14
鳥取県西部広域 行政管理組合	2	2	2	2	2	2	2	2	2	2	20
合 計	5	6	5	6	5	6	5	5	5	6	54

### 3-32 消防防災ヘリコプター運航状況

年次 区分	平成27年		平成28年		平成29年		平成30年		令和元年	
	出動件数	飛行時間	出動件数	飛行時間	出動件数	飛行時間	出動件数	飛行時間	出動件数	飛行時間
災害応急対策活動	1件	0時間50分	8件	11時間04分	9件	12時間16分	-	-	-	-
火災防御活動	12件	10時間32分	6件	5時間15分	5件	2時間55分	19件	16時間03分	7件	5時間20分
救急活動	71件	59時間53分	66件	55時間37分	59件	49時間52分	45件	30時間41分	38件	17時間49分
救助活動	47件	41時間21分	40件	33時間28分	42件	36時間09分	25件	17時間21分	45件	33時間41分
航空広域応援活動	15件	18時間38分	16件	16時間38分	11件	16時間08分	16件	15時間35分	9件	10時間00分
(緊急運航計)	146件	131時間14分	136件	122時間02分	126件	117時間20分	105件	79時間40分	99件	66時間50分
災害予防対策活動	-	-	-	-	-	-	-	-	-	-
消防防災訓練	30件	34時間05分	23件	23時間41分	28件	27時間14分	12件	10時間58分	24件	24時間10分
自隊訓練	117件	137時間11分	88件	91時間21分	101件	104時間58分	108件	110時間54分	123件	119時間00分
一般行政活動	10件	25時間58分	8件	13時間22分	14件	26時間56分	4件	5時間18分	7件	10時間15分
その他	42件	73時間58分	24件	16時間17分	42件	64時間25分	17件	13時間55分	16件	14時間01分
(通常運航計)	199件	271時間12分	143件	144時間41分	185件	223時間33分	141件	141時間05分	170件	167時間26分
合計	345件	402時間26分	279件	266時間43分	311件	340時間53分	246件	220時間45分	269件	234時間16分

3-33 市町村臨時離着陸場一覧

東部消防局管轄(0857-23-0119)

(鳥取県)

R2年3月31日

市町村名	名称	所在地	座標		敷地寸法(m)	連絡先	駐機可数	避難指定		
鳥取市	用瀬パーキング	鳥取市用瀬町美成寺松ヶ谷414-1	N 35° 21' 27.162"	E 134° 11' 76.456"	25 × 50	鳥取市危機管理課	0857-22-8111	1	無	
	千代川市民スポーツ広場	鳥取市古市	N 35° 30' 27.162"	E 134° 12' 99.594"	65 × 65	建設省鳥取工事事務所千代水出張所	0857-28-6330	1	有	
	倉田スポーツ広場	鳥取市国安	N 35° 26' 63.378"	E 134° 12' 57.342"	34 × 72	建設省鳥取工事事務所河原出張所	0857-0517	1	無	
	浜坂小学校	鳥取市浜坂一丁目14-1	N 35° 31' 74.444"	E 134° 13' 7.42"	44 × 102	鳥取市危機管理課	0857-22-8111	2	有	
	桜ヶ丘中学校	鳥取市桜谷227	N 35° 28' 20.12"	E 134° 14' 85.51"	114 × 85	鳥取市危機管理課	0857-22-8111	4	有	
	江山中学校	鳥取市倭文65	N 35° 26' 84.504"	E 134° 12' 12.72"	59 × 81	鳥取市危機管理課	0857-22-8111	2	有	
	市営サッカー場 No.1(ハードスタジアム)	鳥取市蔵田423	N 35° 27' 48.288"	E 134° 13' 29.174"	110 × 80	鳥取市危機管理課	0857-22-8111	4	有	
	市営サッカー場 No.2(サブグラウンド)	鳥取市蔵田423	N 35° 27' 55.33"	E 134° 13' 31.186"	126 × 66	鳥取市危機管理課	0857-22-8111	6	有	
	美保公園多目的広場	鳥取市吉成3丁目	N 35° 29' 0.0"	E 134° 13' 48.288"	59 × 69	鳥取市危機管理課	0857-22-8111	1	有	
	布勢総合運動場サブグラウンド	鳥取市布勢146-1	N 35° 30' 0.0"	E 134° 10' 83.498"	108 × 180	鳥取県体育協会	0857-261026	8	有	
	久松小学校	鳥取市東町2-201	N 35° 30' 30.18"	E 134° 14' 21.126"	41 × 59	鳥取市危機管理課	0857-22-8111	1	有	
	岩倉小学校	鳥取市立川町7-110	N 35° 29' 5.3"	E 134° 15' 36.316"	100 × 66	鳥取市危機管理課	0857-22-8111	2	有	
	日進小学校	鳥取市吉方温泉1-131	N 35° 29' 74.444"	E 134° 14' 2.12"	41 × 49	鳥取市危機管理課	0857-22-8111	1	有	
	千代水野球場 No.1(北)	鳥取市千代水3丁目111	N 35° 31' 12.72"	E 134° 11' 77.462"	110 × 106	鳥取市危機管理課	0857-22-8111	4	有	
	千代水野球場 No.2(南)	鳥取市千代水3丁目110	N 35° 31' 5.3"	E 134° 11' 77.462"	97 × 93	鳥取市危機管理課	0857-22-8111	4	有	
	湖南学園	鳥取市六反田1-5	N 35° 29' 29.174"	E 134° 7' 80.48"	59 × 78	鳥取市危機管理課	0857-22-8111	1	有	
	鳥取県立中央病院	鳥取市江津730	N 35° 31' 29.174"	E 134° 12' 71.426"	20 × 19	鳥取県立中央病院	0857-26-2271	1	無	
	江津河川敷	鳥取市江津	N 35° 31' 35.21"	E 134° 12' 60.36"	22 × 27	建設省鳥取工事事務所	0857-22-8435	1	無	
	鳥取西高等学校	鳥取市東町2-112	N 35° 30' 35.21"	E 134° 14' 29.174"	100 × 65	鳥取県教育委員会	0857-74-0012	2	有	
	国府町運動場	鳥取市国府町町屋723	N 35° 28' 45.27"	E 134° 16' 56.336"	97 × 102	鳥取市危機管理課	0857-22-8111	4	有	
	鳥取市福部町グラウンド	鳥取市福部町海士340-6	N 35° 32' 72.432"	E 134° 16' 70.42"	100 × 100	鳥取市危機管理課	0857-22-8111	4	有	
	福部未来学園(旧福部小・中学校)	鳥取市福部町高江172-1	N 35° 32' 60.36"	E 134° 16' 97.582"	74 × 140	鳥取市危機管理課	0857-22-8111	3	有	
	オアシス広場	鳥取市福部町海士2164-834	N 35° 32' 98.588"	E 134° 14' 76.456"	58 × 150	鳥取市危機管理課	0857-22-8111	3	無	
	桜づつみ公園	鳥取市河原町曳田地内	N 35° 23' 65.39"	E 134° 12' 4.24"	19 × 152	建設省鳥取工事事務所河原出張所	0858-85-0517	1	有	
	用瀬町運動公園	鳥取市用瀬町古用瀬660-1	N 35° 20' 2.12"	E 134° 12' 26.156"	98 × 137	鳥取市危機管理課	0857-22-8111	6	無	
	興徳広場	鳥取市用瀬町鷹狩33-1	N 35° 21' 16.96"	E 134° 12' 59.354"	44 × 45	鳥取市危機管理課	0857-22-8111	1	有	
	社広場	鳥取市用瀬町大字宮原84-1	N 35° 18' 88.528"	E 134° 11' 67.402"	51 × 57	鳥取市危機管理課	0857-22-8111	1	無	
	用瀬町屋運動場	鳥取市用瀬町大字屋住873	N 35° 18' 77.462"	E 134° 10' 3.18"	42 × 46	鳥取市危機管理課	0857-22-8111	1	有	
	ダイヘン産業機器株式会社	鳥取市用瀬町棟原273-1	N 35° 19' 22.132"	E 134° 11' 79.474"	70 × 80	鳥取ダイヘン(株)	0858-87-2811	2	無	
	佐治町多目的運動広場	鳥取市佐治町大井601	N 35° 20' 33.198"	E 134° 9' 69.414"	98 × 128	鳥取市危機管理課	0857-22-8111	6	有	
	佐治小学校	鳥取市佐治町福園41	N 35° 19' 85.51"	E 134° 6' 71.426"	59 × 120	鳥取市危機管理課	0857-22-8111	3	有	
	佐治町ふれあい広場(旧佐治中学校)	鳥取市佐治町古市165-1	N 35° 20' 39.234"	E 134° 9' 34.204"	73 × 99	鳥取市危機管理課	0857-22-8111	2	有	
	気高町民運動場	鳥取市気高町大字八幡407-96	N 35° 30' 68.408"	E 134° 2' 59.354"	83 × 88	鳥取市危機管理課	0857-22-8111	4	有	
	気高中学校	鳥取市気高町浜村784-51	N 35° 31' 11.66"	E 134° 3' 67.402"	76 × 140	鳥取市危機管理課	0857-22-8111	3	有	
	逢坂小学校	鳥取市気高町山宮369-2	N 35° 28' 84.504"	E 134° 2' 32.192"	61 × 94	鳥取市危機管理課	0857-22-8111	2	有	
	瑞穂小学校	鳥取市気高町下坂本48	N 35° 29' 55.33"	E 134° 4' 15.9"	57 × 98	鳥取市危機管理課	0857-22-8111	2	有	
	宝木小学校	鳥取市気高町宝木989	N 35° 30' 74.444"	E 134° 4' 86.516"	52 × 103	鳥取市危機管理課	0857-22-8111	2	有	
	鹿野学園(中学)	鳥取市鹿野町鹿野896	N 35° 27' 52.312"	E 134° 3' 91.546"	45 × 87	鳥取市危機管理課	0857-22-8111	1	有	
	鹿野町防災基地	鳥取市鹿野町鹿野1517	N 35° 27' 89.534"	E 134° 3' 61.366"	21 × 68	鳥取市危機管理課	0857-22-8111	1	無	
	青谷町農村広場	鳥取市青谷町青谷5283-1	N 35° 31' 60.36"	E 134° 0' 55.33"	88 × 89	鳥取市危機管理課	0857-22-8111	4	無	
	中郷地区公民館(旧中郷小学校)	鳥取市青谷町亀尻257-2	N 35° 30' 23.138"	E 134° 59' 19.114"	80 × 60	鳥取市危機管理課	0857-22-8111	2	有	
	青谷中学校	鳥取市青谷町4190-1	N 35° 30' 75.45"	E 133° 59' 76.456"	118 × 92	鳥取市危機管理課	0857-22-8111	4	有	
	ユーシー産業株式会社	鳥取市青谷町大字青谷4180	N 35° 30' 90.54"	E 133° 59' 86.516"	87 × 88	ユーシー産業(株)	0857-85-2511	4	無	
	青谷町総合支所	鳥取市青谷町青谷667	N 35° 31' 21.126"	E 134° 0' 13.78"	42 × 59	鳥取市青谷総合支所	0857-85-0011	1	無	
	日置地区公民館(旧日置小学校)	鳥取市青谷町山根218	N 35° 28' 23.138"	E 134° 0' 96.576"	55 × 57	鳥取市危機管理課	0857-22-8111	1	有	
	国府東小学校	鳥取市国府町谷3	N 35° 27' 68.408"	E 134° 17' 74.444"	75 × 130	鳥取市危機管理課	0857-22-8111	3	有	
	殿ヶム中央広場	鳥取市国府町拾石	N 35° 27' 10.6"	E 134° 20' 70.42"	72 × 180	鳥取市危機管理課	0857-22-8111	4	無	
	岩美町	岩美町民総合運動場	岩美町高山302	N 35° 34' 25.15"	E 134° 20' 57.342"	119 × 181	岩美町総務課	0857-73-1302	12	無
		岩美西小学校	岩美町大谷2343	N 35° 34' 74.444"	E 134° 17' 96.576"	67 × 87	岩美町総務課	0857-73-1301	2	有
		岩美北小学校	岩美町浦富2128	N 35° 35' 23.138"	E 134° 19' 88.528"	68 × 115	岩美町総務課	0857-73-1411	2	有
		岩美中学校	岩美町浦富707	N 35° 34' 46.276"	E 134° 19' 82.492"	96 × 125	岩美町総務課	0857-73-1411	6	有
		岩井地区社会体育施設	岩美町岩井138	N 35° 33' 44.264"	E 134° 22' 10.6"	52 × 78	岩美町総務課	0857-73-1411	1	有
		小田地区社会体育施設	岩美町院内290-3	N 35° 31' 79.474"	E 134° 20' 45.27"	44 × 75	岩美町総務課	0857-73-1411	1	有
		東地区社会体育施設	岩美町陸上33	N 35° 36' 0.0"	E 134° 21' 58.348"	46 × 96	岩美町総務課	0857-73-1411	2	有
	岩美南小学校	岩美町新井419-2	N 35° 33' 79.474"	E 134° 20' 10.6"	70 × 110	岩美町総務課	0857-73-1411	2	有	
	八頭町	郡家野球場	八頭町385-3	N 35° 24' 45.27"	E 134° 15' 39.234"	120 × 130	八頭町総務課防災室	0858-76-0201	6	無
		郡家運動場	八頭町奥谷381	N 35° 25' 3.18"	E 134° 15' 64.384"	100 × 100	八頭町総務課防災室	0858-76-0201	4	有
八頭高等学校		八頭町久能寺725	N 35° 24' 33.198"	E 134° 14' 65.39"	92 × 156	八頭町総務課防災室	0858-76-0201	6	無	
八頭中学校		八頭町郡家296	N 35° 24' 58.348"	E 134° 15' 19.114"	84 × 100	八頭町総務課防災室	0858-76-0201	2	有	
郡家西小学校		八頭町郡家541	N 35° 24' 33.198"	E 134° 15' 1.06"	69 × 100	八頭町総務課防災室	0858-76-0201	2	有	
船岡トレーニングセンター		八頭町坂田409-1	N 35° 23' 23.138"	E 134° 14' 47.282"	118 × 128	八頭町総務課防災室	0858-76-0201	6	有	
船岡保育所(旧船岡中学校)		八頭町坂田30	N 35° 23' 32.192"	E 134° 14' 93.558"	70 × 94	八頭町総務課防災室	0858-76-0201	2	有	
竹林公園芝広場		八頭町西谷564-1	N 35° 21' 38.228"	E 134° 16' 5.3"	65 × 95	八頭町総務課防災室	0858-76-0201	2	無	
八東町総合運動公園野球場		八頭町徳丸528	N 35° 21' 98.588"	E 134° 20' 50.30"	110 × 124	八頭町総務課防災室	0858-76-0201	6	無	
安部地区総合公園	八頭町安井宿832	N 35° 22' 71.426"	E 134° 17' 85.51"	38 × 55	八頭町総務課防災室	0858-76-0201	1	有		
中私都運動場	八頭町下津黒87-5	N 35° 25' 13.78"	E 134° 18' 50.30"	42 × 66	八頭町総務課防災室	0858-76-0201	1	無		
若桜町	旧池田小学校	若桜町中原326	N 35° 17' 58.348"	E 134° 26' 49.294"	50 × 91	若桜町総務課	0858-82-2211	2	有	
	若桜ふれあい広場	若桜町若桜772	N 35° 20' 47.282"	E 134° 23' 88.528"	58 × 85	若桜町総務課	0858-82-2211	2	有	
	氷ノ山第3駐車場	若桜町春米631-5	N 35° 21' 23.138"	E 134° 29' 32.192"	28 × 38	若桜町総務課	0858-82-2211	1	無	
	中之島公園	若桜町若桜998-2	N 35° 20' 61.366"	E 134° 24' 17.102"	50 × 50	若桜町総務課	0858-82-2211	1	有	
	若桜学園	若桜町浅井289	N 35° 20' 12.72"	E 134° 24' 23.138"	97 × 190	若桜町総務課	0858-82-2211	8	有	
氷ノ山第10駐車場	若桜町春米413	N 35° 21' 36.216"	E 134° 29' 10.6"	27 × 42	若桜町総務課	0858-82-2211	1	無		
智頭町	智頭町総合運動場	智頭町智頭2682-1	N 35° 15' 62.372"	E 134° 13' 5.3"	102 × 103	智頭町総務課	0858-75-4111	4	有	
	智頭町民運動場	智頭町智頭728-6	N 35° 16' 6.36"	E 134° 13' 97.582"	75 × 100	智頭町総務課	0858-75-4111	4	有	
	芦津場外(芦津ヘリポート)	智頭町芦津	N 35° 16' 71.426"	E 134° 18' 83.498"	32 × 37	智頭町総務課	0858-75-4111	1	無	
	旧山形小学校	智頭町郷原238	N 35° 15' 84.504"	E 134° 16' 58.348"	38 × 70	智頭町総務課	0858-75-4111	1	有	
	智頭病院	智頭町智頭1875	N 35° 15' 80.48"	E 134° 13' 41.246"	42 × 45	智頭町総務課	0858-75-4111	1	無	
智頭インター	智頭町市瀬	N 35° 17' 15.9"	E 134° 13' 43.258"	24 × 40	国土交通省鳥取河川工事事務所	0858-22-8435	1	無		

※駐機数はAW139基準  
※避難指定とは災害時避難場所の指定のこと

中部消防局管轄(0858-29-5120)

(鳥取県)

R2年3月31日

市町村名	名称	所在地	座標		敷地寸法(m)	連絡先	駐機可数	避難指定	
倉吉市	倉吉市営陸上競技場	倉吉市葵町678	N 35° 25' 67.402"	E 133° 49' 61.366"	180 × 110	倉吉市防災安全課	0858-22-8111	8	無
	飛天夢広場	倉吉市見日町地先	N 35° 26' 68.408"	E 133° 50' 55.33"	130 × 35	倉吉市防災安全課	0858-22-8111	3	無
	久米農村広場	倉吉市福富1	N 35° 24' 59.354"	E 133° 45' 60.36"	105 × 105	倉吉市防災安全課	0858-22-8111	4	無
	倉吉市天神川河川敷	倉吉市大塚字中島	N 35° 28' 67.402"	E 133° 50' 60.36"	100 × 70	国土交通省倉吉工事事務所	0858-28-6221	2	無
	鳥取県立厚生病院	倉吉市東昭和町150	N 35° 26' 15.9"	E 133° 50' 45.27"	20 × 18	鳥取県立厚生病院	0858-22-8181	1	無
	関金小学校	倉吉市関金町関金宿666	N 35° 21' 93.558"	E 133° 45' 2.12"	110 × 80	倉吉市防災安全課	0858-22-8111	4	有
	関金町多目的広場	倉吉市関金町関金宿1620	N 35° 21' 64.384"	E 133° 45' 53.318"	145 × 78	倉吉市防災安全課	0858-22-8111	4	無
	中部消防局	倉吉市福守町415-2	N 35° 26' 14"	E 133° 48' 18"	44 × 38	国土交通省倉吉河川国道事務所	0858-26-6221	1	無
	関金野球場	倉吉市関金町関金宿1620	N 35° 21' 34.8"	E 133° 45' 23.6"	130 × 130	倉吉市防災安全課	0858-22-8111	2	無
	倉吉市自転車競技場駐車場	倉吉市桜69-24	N 35° 25' 37.8"	E 133° 42' 10.3"	80 × 80	倉吉市自転車競技場管理棟	0858-28-5441	2	無





## 3-34 消防費決算額(1)

(平成30年度決算額)

(単位:千円)

	市町村	一部事務組合等
消防費	10,266,793	7,045,394
人件費	276,104	5,455,456
うち職員給	7,719	4,309,186
物件費	450,785	733,020
維持補修費	6,182	34,489
補助費等	8,746,202	56,594
組合負担金合計	8,373,443	32,124
消防組合	8,292,923	18,845
補償組合	72,908	0
水防組合	0	0
その他	7,612	13,279
委託料	0	0
水道事業会計負担金	147,708	0
その他	225,051	24,470
普通建設事業費等	781,761	690,402
補助事業費計	19,564	26,871
機械器具	0	26,871
通信施設	0	0
水利施設	19,375	0
その他	189	0
単独事業費計	751,493	663,531
機械器具	143,205	392,259
通信施設	403,619	0
水利施設	75,281	0
その他	129,388	271,272
その他	10,704	0
その他	5,759	75,433

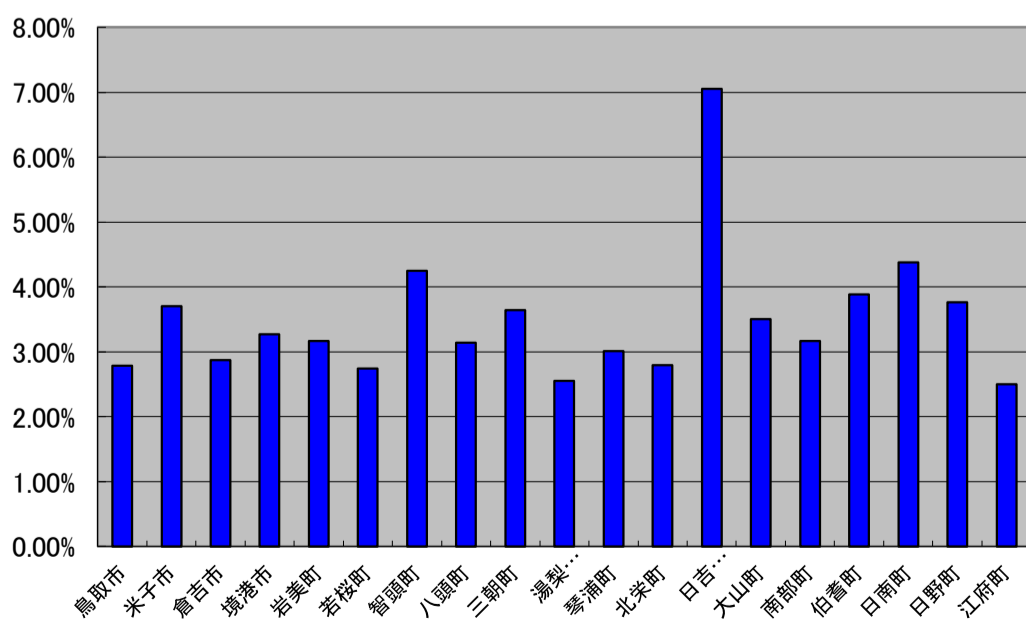
※市町村の決算額は組合負担金を含めているため、一部事務組合等の決算額と重複している。

# 消防費決算額(2)

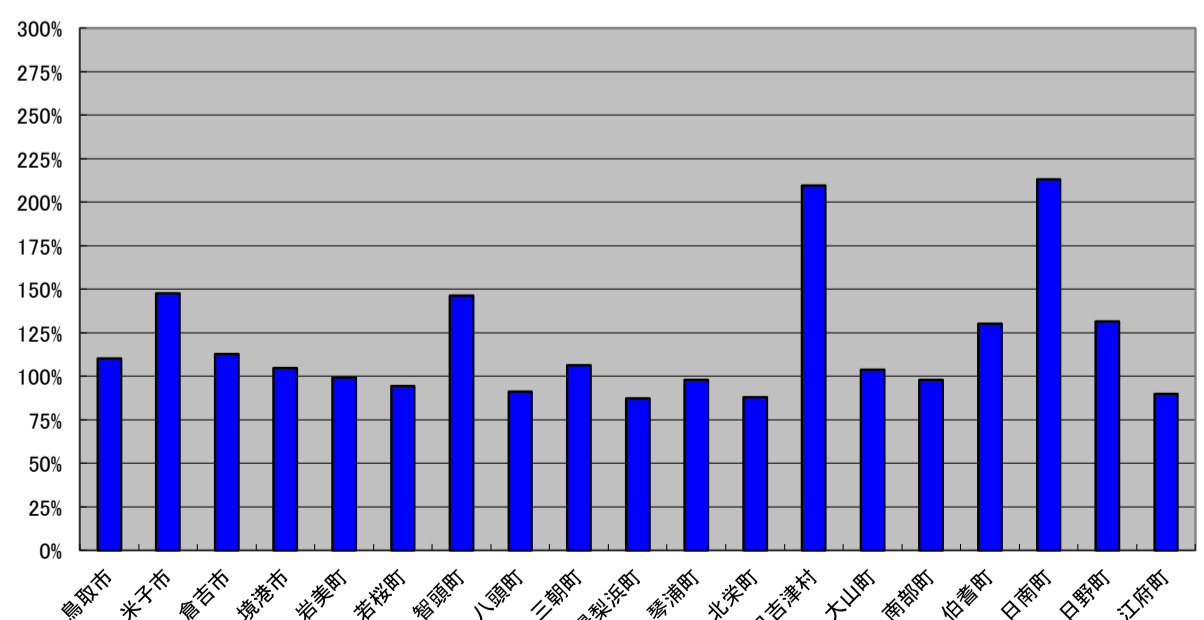
(平成30年度決算額) (単位:千円)

	普通会計 歳出合計	人口(30年 4月1日現在) 単位(人)	消防費基準 財政需要額	消防費 決算額	歳出全体 に占める 消防費割合	人口1人当たり 消防費	基準財政需要 額に対する消 防費決算額の 割合
鳥取市	98,272,345	190,421	2,482,328	2,735,623	2.78%	14.4	110.2%
米子市	66,313,504	147,921	1,663,620	2,453,468	3.70%	16.6	147.5%
倉吉市	28,207,455	47,597	718,239	809,072	2.87%	17.0	112.6%
境港市	15,707,942	33,144	490,816	514,058	3.27%	15.5	104.7%
岩美町	6,985,864	11,138	222,836	221,451	3.17%	19.9	99.4%
若桜町	3,512,694	3,075	102,028	96,369	2.74%	31.3	94.5%
智頭町	5,824,455	6,777	168,958	247,206	4.24%	36.5	146.3%
八頭町	10,856,188	16,305	373,883	340,706	3.14%	20.9	91.1%
三朝町	4,646,898	6,255	159,138	169,421	3.65%	27.1	106.5%
湯梨浜町	11,496,688	16,223	335,508	293,008	2.55%	18.1	87.3%
琴浦町	10,776,091	16,846	331,214	324,123	3.01%	19.2	97.9%
北栄町	9,039,847	14,471	287,031	252,913	2.80%	17.5	88.1%
日吉津村	2,451,111	3,505	82,467	172,796	7.05%	49.3	209.5%
大山町	10,614,518	15,930	357,894	371,545	3.50%	23.3	103.8%
南部町	7,410,843	10,719	239,673	234,820	3.17%	21.9	98.0%
伯耆町	8,317,574	10,797	248,634	323,436	3.89%	30.0	130.1%
日南町	6,845,109	4,364	140,538	299,673	4.38%	68.7	213.2%
日野町	3,363,858	3,052	96,276	126,599	3.76%	41.5	131.5%
江府町	3,171,191	2,828	88,219	79,351	2.50%	28.1	89.9%
市町村計	313,814,175	561,368	8,589,300	10,065,638	3.21%	17.9	117.2%
鳥取県東部広域 行政管理組合	5,176,739	227,716	—	3,243,495	62.66%	14.2	—
鳥取県西部広域 行政管理組合	5,639,892	232,260	—	2,500,990	44.34%	10.8	—
鳥取中部ふるさと 広域連合	2,757,283	101,392	—	1,243,526	45.10%	12.3	—
一部事務組合等計	13,573,914	561,368	—	6,988,011	51.48%	12.4	—

歳出額に占める消防費の割合



基準財政額に占める消防費決算額の割合



3-35 市町村消防費性質別内訳

(平成29年度決算額)(単位:千円)

	消防費 (a)~(g)	人件費 (a)	うち 職員給	物件費 (b)	維持 補修費 (c)	補助費等									普通建設事業費											その他 (f)		
						計(d) (ア) ~(エ)	組合負担金					委託料 (イ)	水道 事業 会計 負担金 (ウ)	その他 (エ)	計(e)	補助事業費					単独事業費						その他	
							小計 (ア)	消防 組合に 対する もの	消防 補償 組合に 対する もの	水防 組合に 対する もの	その他					小計	機械 器具 購入費	通信 施設費	水利 施設費	その他	小計	機械 器具 購入費	通信 施設費	水利 施設費	その他			
鳥取市	2,837,888	50,247		55,696	329	2,663,382	2,569,993	2,536,684	33,309				55,340	38,049	68,234							68,234	38,622			29,612		
米子市	2,451,383	20,983		40,256		2,363,469	2,283,469	2,283,469					80,000		26,675							26,675	19,778		6,897			
倉吉市	872,098	33,202		68,041	2,117	687,035	669,938	669,938					1,471	15,626	81,664							80,730	24,035		32,610	24,085	934	39
境港市	514,991	8,645		19,393	718	486,235	472,976	472,976					1,339	11,920														
岩美町	223,684	15,725		8,801	138	190,076	173,439	172,508	931				609	16,028	8,944							8,944				8,944		
若桜町	100,136	2,904	368	21,716		74,659	64,824	64,679	145					9,835	246							246		246				611
智頭町	212,971	4,814	615	14,267		145,654	143,053	119,875	23,178					2,601	48,140							48,140				48,140		96
八頭町	425,409	5,124		32,135	254	300,762	274,550	274,074	476					26,212	82,121							82,121	12,312	69,809				5,013
三朝町	163,205	17,125	4,036	15,798	1,175	112,962	102,441	101,815	626					10,521	16,145							16,145			16,145			
湯梨浜町	280,914	7,107		13,596	1,044	256,292	239,716	239,159	557				5,349	11,227	2,875							2,875			2,875			
琴浦町	310,252	10,145	628	20,271		271,509	243,346	243,346						28,163	8,327							8,327	8,327					
北栄町	264,280	4,298	156	14,627	88	245,267	214,227	207,034	7,193				600	30,440														
日吉津村	83,301	2,321		14,181		65,348	64,816	63,322	41	1,453				532	1,451							1,451		1,451				
大山町	372,585	14,451	1,496	34,750		297,127	283,032	282,508	524				3,000	11,095	26,257							26,257	26,257					
南部町	235,689	7,432		20,315		198,172	188,998	188,393	398	207				9,174	9,770											9,770		
伯耆町	264,604	9,732	420	25,551		198,600	198,600	194,315	3,179	1,106					30,721	19,375		19,375				11,346	11,346					
日南町	385,868	6,439		9,822	319	106,306	106,306	99,252	2,208	4,846					262,982	189			189		262,793	2,528	227,824	15,303	17,138			
日野町	81,878	52,344		12,770		16,764	16,764	16,764																				
江府町	185,657	3,066		8,799		66,583	62,955	62,812	143					3,628	107,209							107,209		105,740		1,469		
市町村計	10,266,793	276,104	7,719	450,785	6,182	8,746,202	8,373,443	8,292,923	72,908	7,612			147,708	225,051	781,761	19,564		19,375	189	751,493	143,205	403,619	75,281	129,388	10,704	5,759		
鳥取県東部広域 行政管理組合	3,200,738	2,360,429	1,801,175	254,774	19,789	18,845	18,845	18,845							471,468						471,468	311,794			159,674			75,433
鳥取中部ふる さと広域連合	2,477,437	1,975,510	1,636,143	392,804	9,858	24,470							24,470		74,795	26,871	26,871				47,924	5,970			41,954			
鳥取県西部広域 行政管理組合	1,367,219	1,119,517	871,868	85,442	4,842	13,279	13,279			13,279					144,139						144,139	74,495			69,644			
一部事務 組合等計	7,045,394	5,455,456	4,309,186	733,020	34,489	56,594	32,124	18,845		13,279				24,470	690,402	26,871	26,871				663,531	392,259			271,272			75,433