

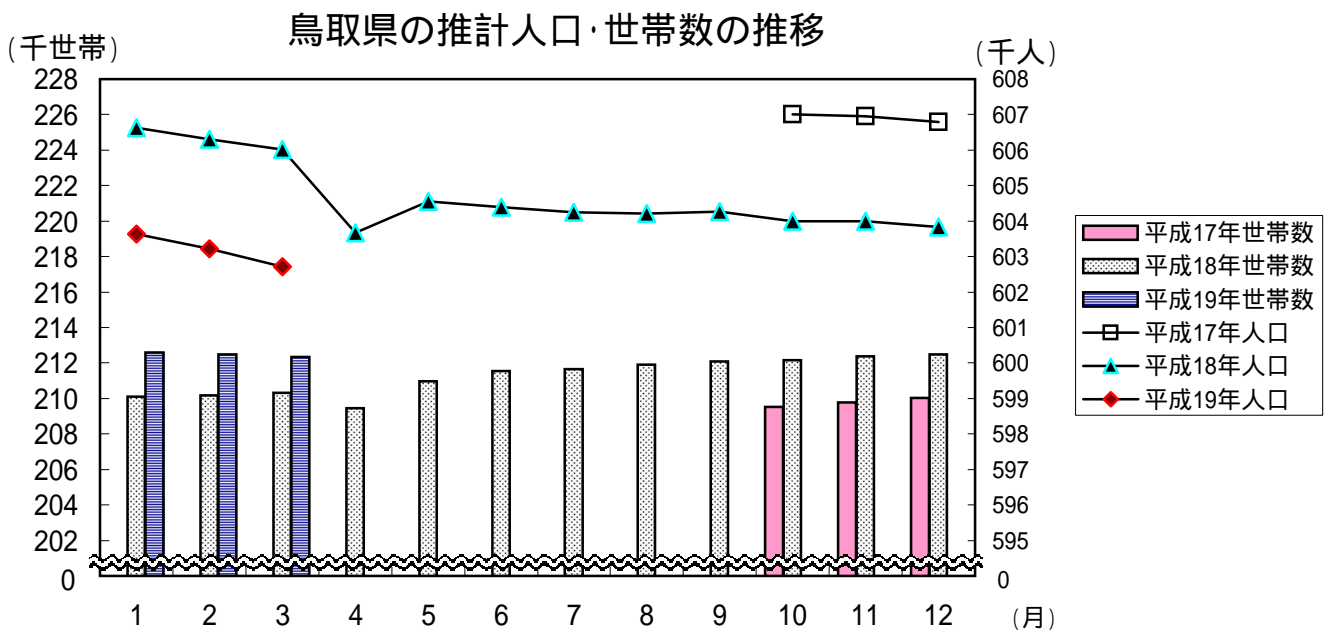
# 鳥取県人口移動調査結果速報

## 《平成19年3月1日現在》

推計人口及び推計世帯数は、平成17年国勢調査を基準として推計したものです。

推計人口	602,717 人
	(男 287,853人、女 314,864人)
推計世帯数	212,346 世帯

推計人口は先月と比べ501人減少した。  
前年同月と比べ転出数は176人増加し、出生数は36人減少した。



(単位:人、世帯、%)

区分	平19・3・1	平19・2・1	平18・3・1	対前月		対前年同月	
				増減数	増減率	増減数	増減率
推計人口	602,717	603,218	606,018	-501	-0.08	-3,301	-0.54
男	287,853	288,092	289,635	-239	-0.08	-1,782	-0.62
女	314,864	315,126	316,383	-262	-0.08	-1,519	-0.48
推計世帯数	212,346	212,469	210,320	-123	-0.06	2,026	0.96
自然増減	-174	-206	-145				
出生数	352	444	388	-92		-36	
死亡数	526	650	533	-124		-7	
社会増減	-327	-219	-147				
転入数	655	604	659	51		-4	
転出数	982	823	806	159		176	

上表の転入、転出は県外を対象としたものの数値である。

## 2月中の市町村別人口動態

人口増加市町村  
( 2町村 )

市町村	増加数 (前月比)
日吉津村	23
湯梨浜町	8

人口減少市町村  
( 17市町 )

市町村	減少数 (前月比)
鳥取市	-186
米子市	-88
倉吉市	-61
琴浦町	-44
伯耆町	-38
智頭町	-33
大境山町	-17
境港市	-13
八頭町	-13
若桜町	-12
日野町	-9
日美町	-5
岩美町	-4
三朝町	-3
南栄町	-3
北江町	-2
江府町	-1

県計

501人減少

## 人口と世帯数の月別推移

年月日	人 口				世 帯 数		一世帯 当たり 人 員
	総 数	前 1 ヶ 月 間 の 増 減 数			総世帯数	月間増減数	
		人口増加	自然増減	社会増減			
H17 10.1	607,012	-	-	-	209,541	-	2.90
11.1	606,948	-64	-145	81	209,795	254	2.89
12.1	606,787	-161	-81	-80	210,027	232	2.89
H18 1.1	606,631	-156	-173	17	210,112	85	2.89
2.1	606,310	-321	-222	-99	210,186	74	2.88
3.1	606,018	-292	-145	-147	210,320	134	2.88
4.1	603,677	-2,341	-108	-2,233	209,456	-864	2.88
5.1	604,555	878	-99	977	210,976	1,520	2.87
6.1	604,395	-160	-53	-107	211,529	553	2.86
7.1	604,253	-142	-23	-119	211,653	124	2.85
8.1	604,216	-37	-66	29	211,908	255	2.85
9.1	604,266	50	-2	52	212,101	193	2.85
10.1	603,987	-279	-72	-207	212,177	76	2.85
11.1	603,994	7	-41	48	212,377	200	2.84
12.1	603,825	-169	-80	-89	212,498	121	2.84
H19 1.1	603,643	-182	-158	-24	212,578	80	2.84
2.1	603,218	-425	-206	-219	212,469	-109	2.84
3.1	602,717	-501	-174	-327	212,346	-123	2.84

(注1) 平成17年10月の人口と世帯数は平成17年国勢調査値、平成17年11月～平成19年3月の人口と世帯数は平成17年国勢調査を基準として推計したものである。

# 人 口 動 態 の 推 移

年 月	実 数 (人)							率 (対人口1000人比)			
	人口増減	自然増減	出生 死亡		社会増減	県外転入	県外転出	出生	死亡	転入	転出
			出生	死亡							
S 54年	4,714	3,593	8,267	4,674	1,121	17,073	15,952	13.8	7.8	28.5	26.6
55	3,566	3,236	8,196	4,960	330	16,183	15,853	13.6	8.2	26.8	26.2
56	2,701	3,196	8,006	4,810	-495	15,806	16,301	13.2	7.9	26.0	26.8
57	2,331	3,199	7,939	4,740	-868	15,215	16,083	13.0	7.8	24.9	26.4
58	1,899	3,247	8,238	4,991	-1,348	14,533	15,881	13.5	8.2	23.7	25.9
59	1,625	2,939	7,982	5,043	-1,314	14,127	15,441	13.0	8.2	23.0	25.1
60	1,304	2,657	7,508	4,851	-1,353	13,891	15,244	12.2	7.9	22.5	24.7
61	739	2,362	7,342	4,980	-1,623	13,208	14,831	11.9	8.1	21.4	24.1
62	259	2,179	6,989	4,810	-1,920	13,077	14,997	11.3	7.8	21.2	24.3
63	534	1,707	6,887	5,180	-1,173	13,233	14,406	11.2	8.4	21.4	23.3
H 元年	-27	1,450	6,400	4,950	-1,477	13,373	14,850	10.4	8.0	21.7	24.0
2	252	1,171	6,398	5,227	-919	14,142	15,061	10.4	8.5	23.0	24.5
3	-386	830	6,227	5,397	-1,216	14,020	15,236	10.1	8.8	22.8	24.8
4	-750	615	6,019	5,404	-1,365	13,633	14,998	9.8	8.8	22.1	24.4
5	-182	308	5,843	5,535	-490	13,891	14,381	9.5	9.0	22.6	23.4
6	897	513	6,042	5,529	384	14,139	13,755	9.8	9.0	23.0	22.4
7	610	-33	5,746	5,779	643	14,310	13,667	9.3	9.4	23.3	22.2
8	365	207	5,614	5,407	158	13,979	13,821	9.1	8.8	22.7	22.4
9	-78	-78	5,592	5,670	0	14,086	14,086	9.1	9.2	22.9	22.9
10	-100	15	5,643	5,628	-115	14,391	14,506	9.2	9.1	23.4	23.6
11	-368	-463	5,385	5,848	95	14,219	14,124	8.8	9.5	23.1	23.0
12	-346	-303	5,647	5,950	-43	14,209	14,252	9.2	9.7	23.2	23.2
13	-73	-192	5,633	5,825	119	14,528	14,409	9.2	9.5	23.7	23.5
14	-884	-476	5,382	5,858	-408	14,398	14,806	8.8	9.6	23.5	24.2
15	-1,347	-614	5,465	6,079	-733	13,636	14,369	8.9	10.0	22.3	23.5
16	-1,537	-876	5,307	6,183	-661	13,625	14,286	8.7	10.1	22.3	23.4
17	-2,832	-1,254	5,038	6,292	-1,578	12,807	14,385	8.3	10.4	21.1	23.7
18	-2,988	-1,069	5,235	6,304	-1,919	12,264	14,183	8.7	10.4	20.3	23.5
月別 (H18.1 ~ H18.12再掲)											
H18. 1	-321	-222	441	663	-99	648	747	8.6	12.9	12.6	14.5
2	-292	-145	388	533	-147	659	806	8.3	11.5	14.2	17.3
3	-2,341	-108	487	595	-2,233	2,037	4,270	9.5	11.6	39.7	83.3
4	878	-99	416	515	977	2,458	1,481	8.4	10.4	49.5	29.8
5	-160	-53	462	515	-107	782	889	9.0	10.0	15.2	17.3
6	-142	-23	448	471	-119	663	782	9.0	9.5	13.3	15.7
7	-37	-66	409	475	29	1,012	983	8.0	9.3	19.7	19.2
8	50	-2	477	479	52	1,010	958	9.3	9.3	19.7	18.7
9	-279	-72	379	451	-207	782	989	7.6	9.1	15.8	19.9
10	7	-41	458	499	48	850	802	8.9	9.7	16.6	15.6
11	-169	-80	442	522	-89	677	766	8.9	10.5	13.6	15.4
12	-182	-158	428	586	-24	686	710	8.3	11.4	13.4	13.8
H19. 1	-425	-206	444	650	-219	604	823	8.7	12.7	11.8	16.1
2	-501	-174	352	526	-327	655	982	7.6	11.4	14.2	21.2

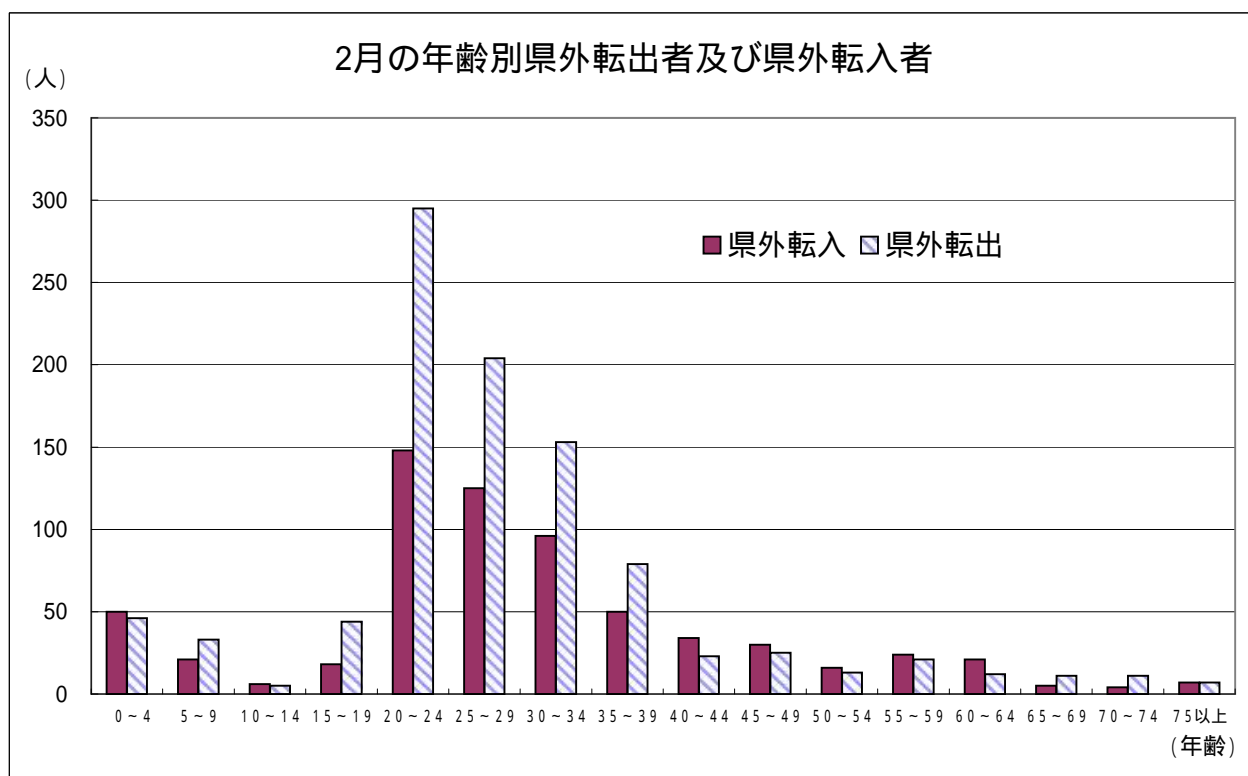
(注) 率(対人口1000人比)は次の式により、年率換算したものである。

$$\text{率} = \text{月間件数} \div \text{月間日数} \times \text{年間日数} \div \text{月初人口} \times 1000$$



## 2月の社会動態(年齢別、男女別県外転入及び県外転出者)

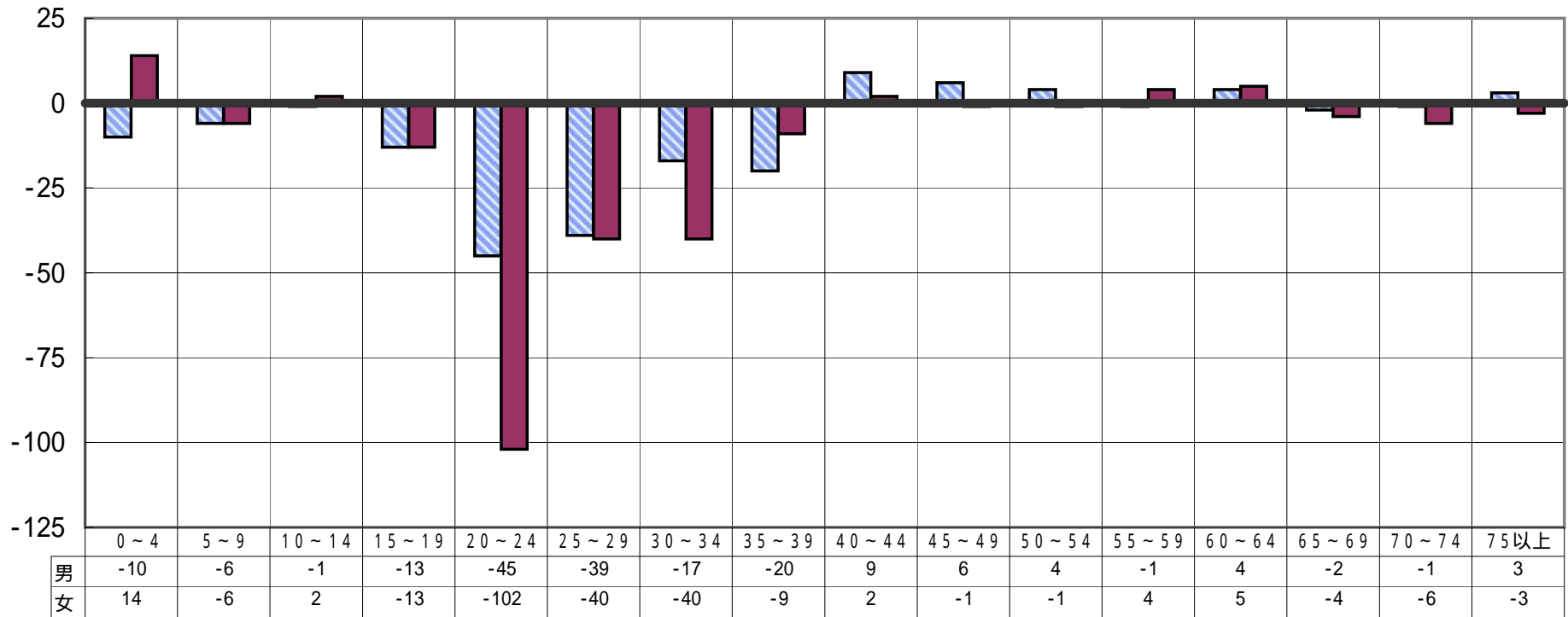
	県外転入			県外転出			転出入超過数(A) - (B)		
	男	女	計(A)	男	女	計(B)	男	女	総数
0～4歳	18	32	50	28	18	46	-10	14	4
5～9歳	10	11	21	16	17	33	-6	-6	-12
10～14歳	3	3	6	4	1	5	-1	2	1
15～19歳	14	4	18	27	17	44	-13	-13	-26
20～24歳	86	62	148	131	164	295	-45	-102	-147
25～29歳	54	71	125	93	111	204	-39	-40	-79
30～34歳	52	44	96	69	84	153	-17	-40	-57
35～39歳	27	23	50	47	32	79	-20	-9	-29
40～44歳	21	13	34	12	11	23	9	2	11
45～49歳	25	5	30	19	6	25	6	-1	5
50～54歳	12	4	16	8	5	13	4	-1	3
55～59歳	14	10	24	15	6	21	-1	4	3
60～64歳	11	10	21	7	5	12	4	5	9
65～69歳	4	1	5	6	5	11	-2	-4	-6
70～74歳	2	2	4	3	8	11	-1	-6	-7
75歳以上	4	3	7	1	6	7	3	-3	0
計	357	298	655	486	496	982	-129	-198	-327



# 2月の転出入超過数

■男 ■女

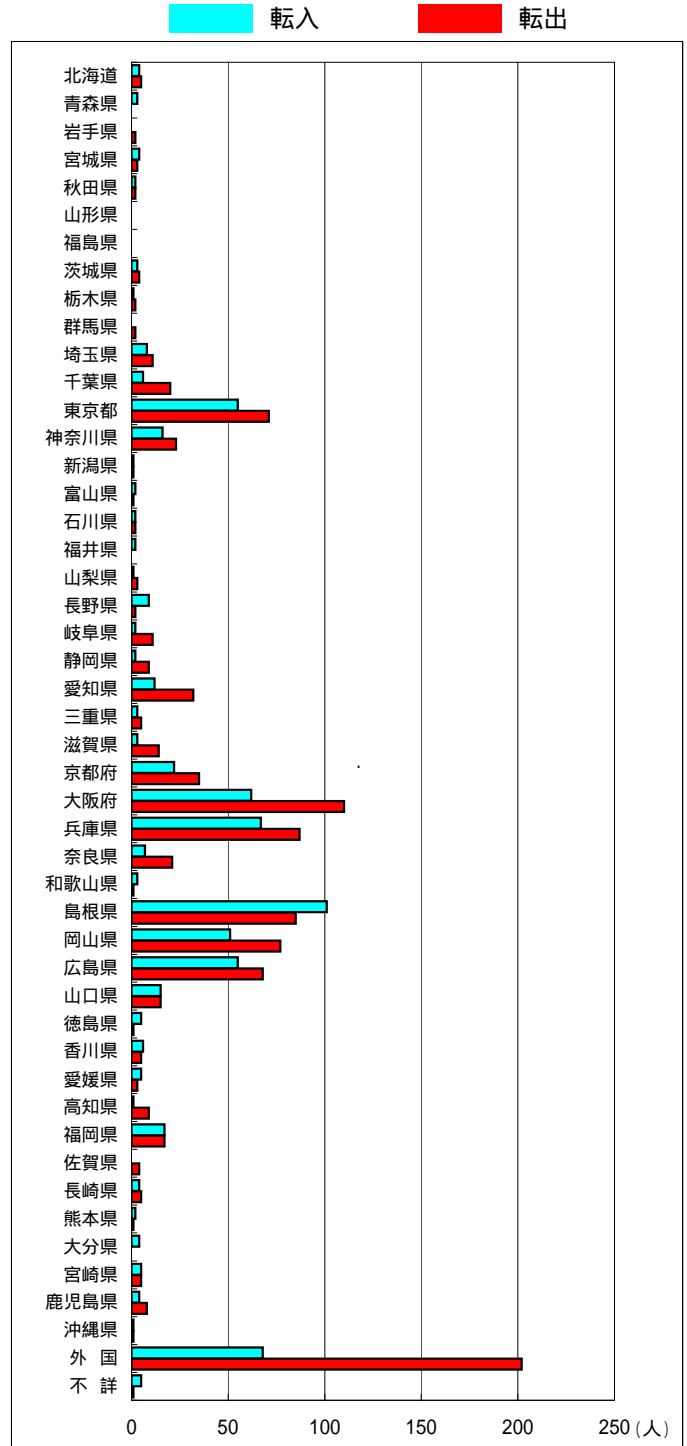
(人)



(年齢)

### 2月の地域別県外転入出者数

	転入			転出		
	男	女	総数	男	女	総数
北海道	4	0	4	3	2	5
青森県	2	1	3	0	0	0
岩手県	2	0	2	0	0	0
宮城県	1	3	4	3	0	3
秋田県	1	1	2	2	0	2
山形県	0	0	0	0	0	0
福島県	0	0	0	0	0	0
茨城県	2	1	3	3	1	4
栃木県	0	1	1	0	2	2
群馬県	0	0	0	1	1	2
埼玉県	4	4	8	7	4	11
千葉県	3	3	6	13	7	20
東京都	31	24	55	38	33	71
神奈川県	10	6	16	15	8	23
新潟県	1	0	1	1	0	1
富山県	1	1	2	1	0	1
石川県	2	0	2	2	0	2
福井県	2	0	2	0	0	0
山梨県	2	1	3	0	1	1
長野県	7	2	9	1	1	2
岐阜県	1	1	2	5	6	11
静岡県	2	0	2	6	3	9
愛知県	7	5	12	25	7	32
三重県	1	2	3	5	0	5
滋賀県	1	2	3	9	5	14
京都府	12	10	22	19	16	35
大阪府	34	28	62	54	56	110
兵庫県	36	31	67	50	37	87
奈良県	5	2	7	12	9	21
和歌山県	1	2	3	1	0	1
島根県	49	52	101	42	43	85
岡山県	29	22	51	40	37	77
広島県	37	18	55	42	26	68
山口県	9	6	15	12	3	15
徳島県	3	2	5	1	0	1
香川県	3	3	6	3	2	5
愛媛県	4	1	5	2	1	3
高知県	0	1	1	3	6	9
福岡県	11	6	17	11	6	17
佐賀県	0	0	0	2	2	4
長崎県	1	3	4	2	3	5
熊本県	1	1	2	1	0	1
大分県	1	3	4	0	0	0
宮崎県	3	2	5	3	2	5
鹿児島県	4	0	4	5	3	8
沖縄県	0	1	1	1	0	1
外国	23	45	68	39	163	202
不詳	4	1	5	1	0	1
総数	357	298	655	486	496	982





平成19年3月1日現在市町村別推計人口及び平成19年2月人口動態

市町村	推計世帯数	推計人口 (平成19年3月1日現在)			人口増減 (平成19年2月)			自然動態								社会動態											
		総数	男	女	総数	男	女	自然増減			出生		死亡		社会増減			転入				転出					
								総数	男	女	総数	うち男	総数	うち男	総数	男	女	総数	県外	うち男	県内	うち男	総数	県外	うち男	県内	うち男
県計	212,346	602,717	287,853	314,864	-501	-239	-262	-174	-110	-64	352	179	526	289	-327	-129	-198	1,152	655	357	497	256	1,479	982	486	497	256
市計	161,030	438,532	210,484	228,048	-348	-193	-155	-64	-40	-24	291	154	355	194	-284	-153	-131	837	549	292	288	148	1,121	808	416	313	177
郡計	51,316	164,185	77,369	86,816	-153	-46	-107	-110	-70	-40	61	25	171	95	-43	24	-67	315	106	65	209	108	358	174	70	184	79
東部地区	87,412	245,820	119,102	126,718	-248	-132	-116	-62	-46	-16	141	67	203	113	-186	-86	-100	373	243	139	130	67	559	404	214	155	78
中部地区	37,112	111,935	52,730	59,205	-102	-44	-58	-45	-28	-17	70	39	115	67	-57	-16	-41	238	86	50	152	74	295	168	77	127	63
西部地区	87,822	244,962	116,021	128,941	-151	-63	-88	-67	-36	-31	141	73	208	109	-84	-27	-57	541	326	168	215	115	625	410	195	215	115
鳥取市	73,530	200,964	97,837	103,127	-186	-124	-62	-39	-36	-3	125	58	164	94	-147	-88	-59	316	226	126	90	45	463	360	201	103	58
米子市	56,244	149,475	70,903	78,572	-88	-38	-50	-11	-3	-8	101	57	112	60	-77	-35	-42	327	221	114	106	56	404	276	128	128	77
倉吉市	18,265	52,011	24,390	27,621	-61	-24	-37	-9	-1	-8	43	26	52	27	-52	-23	-29	107	46	26	61	27	159	103	47	56	29
境港市	12,991	36,082	17,354	18,728	-13	-7	-6	-5	0	-5	22	13	27	13	-8	-7	-1	87	56	26	31	20	95	69	40	26	13
岩美郡	4,090	13,016	6,167	6,849	-4	-2	-2	-8	-5	-3	2	1	10	6	4	3	1	27	5	5	22	11	23	7	5	16	8
岩美町	4,090	13,016	6,167	6,849	-4	-2	-2	-8	-5	-3	2	1	10	6	4	3	1	27	5	5	22	11	23	7	5	16	8
八頭郡	9,792	31,840	15,098	16,742	-58	-6	-52	-15	-5	-10	14	8	29	13	-43	-1	-42	30	12	8	18	11	73	37	8	36	12
若桜町	1,453	4,190	1,979	2,211	-12	-5	-7	-7	-3	-4	0	0	7	3	-5	-2	-3	0	0	0	0	0	5	3	1	2	1
智頭町	2,747	8,387	3,956	4,431	-33	0	-33	-6	0	-6	1	0	7	0	-27	0	-27	5	3	3	2	1	32	18	1	14	3
八頭町	5,592	19,263	9,163	10,100	-13	-1	-12	-2	-2	0	13	8	15	10	-11	1	-12	25	9	5	16	10	36	16	6	20	8
東伯郡	18,847	59,924	28,340	31,584	-41	-20	-21	-36	-27	-9	27	13	63	40	-5	7	-12	131	40	24	91	47	136	65	30	71	34
三朝町	2,516	7,372	3,477	3,895	-3	-5	2	-4	-5	1	4	2	8	7	1	0	1	13	9	5	4	3	12	6	3	6	5
湯梨浜町	5,502	17,499	8,362	9,137	8	6	2	-11	-5	-6	5	3	16	8	19	11	8	43	10	6	33	18	24	13	10	11	3
琴浦町	6,021	19,192	8,991	10,201	-44	-28	-16	-16	-12	-4	9	3	25	15	-28	-16	-12	29	13	8	16	6	57	28	13	29	17
北栄町	4,808	15,861	7,510	8,351	-2	7	-9	-5	-5	0	9	5	14	10	3	12	-9	46	8	5	38	20	43	18	4	25	9
西伯郡	13,863	45,924	21,547	24,377	-35	-10	-25	-35	-23	-12	13	2	48	25	0	13	-13	103	44	24	59	31	103	52	21	51	21
日吉津村	963	3,156	1,457	1,699	23	15	8	-1	-1	0	1	1	2	2	24	16	8	28	2	1	26	16	4	2	0	2	1
大山町	5,589	18,583	8,750	9,833	-17	-11	-6	-15	-11	-4	8	0	23	11	-2	0	-2	34	16	7	18	8	36	13	6	23	9
南部町	3,634	12,015	5,636	6,379	-3	-2	-1	-10	-5	-5	0	0	10	5	7	3	4	22	14	9	8	3	15	8	5	7	4
伯耆町	3,677	12,170	5,704	6,466	-38	-12	-26	-9	-6	-3	4	1	13	7	-29	-6	-23	19	12	7	7	4	48	29	10	19	7
日野郡	4,724	13,481	6,217	7,264	-15	-8	-7	-16	-10	-6	5	1	21	11	1	2	-1	24	5	4	19	8	23	13	6	10	4
日南町	2,157	5,869	2,698	3,171	-9	-3	-6	-7	-3	-4	2	1	9	4	-2	0	-2	6	1	0	5	3	8	3	0	5	3
日野町	1,461	4,067	1,871	2,196	-5	-4	-1	-4	-4	0	2	0	6	4	-1	0	-1	5	1	1	4	2	6	3	2	3	1
江府町	1,106	3,545	1,648	1,897	-1	-1	0	-5	-3	-2	1	0	6	3	4	2	2	13	3	3	10	3	9	7	4	2	0