

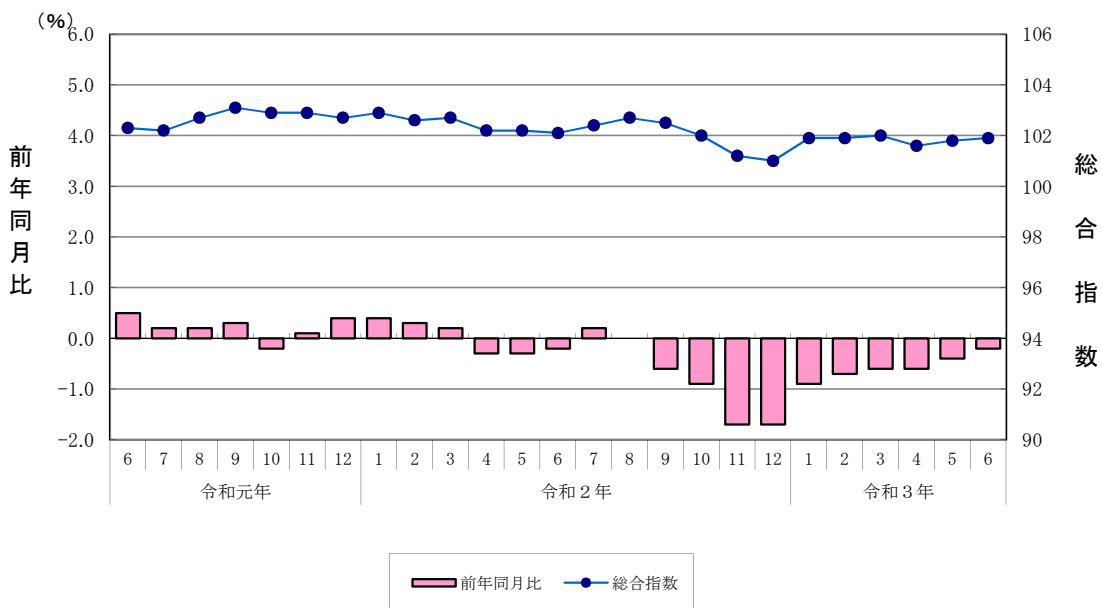
令和3年6月 鳥取市消費者物価指数

(平成27年(2015年) = 100)

総合指数	101.9
前年同月比(ー) 0.2%(10か月連続の下落)	
前月比(+) 0.1%(2か月連続の上昇)	
○生鮮食品を除く総合指数	101.3
前年同月比(ー) 0.4%(15か月連続の下落)	
前月比 同水準	
○生鮮食品及びエネルギーを除く総合指数	100.8
前年同月比(ー) 1.1%(11か月連続の下落)	
前月比(ー) 0.1%(2か月ぶりの下落)	

- 1) 指数値は、端数処理後(小数第2位を四捨五入)の数値である。
- 2) 変化率、寄与度は、端数処理前の指数値を用いて計算しているため、公表された指数値を用いて計算した値とは一致しない場合がある。
- 3) 前月比は原数値を掲載している。
- 4) 総務省統計局「小売物価統計調査」の調査票情報をもとに作成したものである。

鳥取市消費者物価指数の推移



令和3年7月20日

鳥取県令和新时代創造本部統計課

1 概況(総合指数)

令和3年6月の鳥取市の消費者物価指数は、総合で101.9(2015年=100)となり、前年同月比は0.2%の下落、前月比は0.1%の上昇となった。

前年同月比の変動に寄与した要因は諸雑費などの上昇、交通・通信などの下落である。

2 前年同月との比較

(1) 上昇に寄与した主な費目

10大費目	前年同月比	このうち主な費目(中分類)	前年同月比	このうち主な品目(※生鮮食品)
諸 雑 費	1.6%	た ば こ	9.6%	たばこ(国産品)等

(2) 下落に寄与した主な費目

10大費目	前年同月比	このうち主な費目(中分類)	前年同月比	このうち主な品目(※生鮮食品)
交 通 ・ 通 信	-1.5%	通 信	-16.7%	通信料(携帯電話)等

3 前月からの動き

(1) 上昇に寄与した主な費目

特 に な し

(2) 下落に寄与した主な費目

特 に な し

令和3年6月鳥取市消費者物価指数

平成27年(2015年)=100

費目	指数	前年同月比 (%)	前年同月比 寄与度	前月比 (%)	前月比 寄与度
総合	101.9	-0.2		0.1	
食料	106.7	-0.1	-0.02	0.2	0.06
穀類	102.1	-2.2	-0.05	-0.8	-0.02
魚介類	122.6	4.3	0.12	-1.5	-0.05
肉類	115.5	2.4	0.06	0.8	0.02
乳卵類	101.5	-1.2	-0.02	0.8	0.01
野菜・海藻	103.7	1.9	0.05	2.4	0.06
果物	122.7	-0.7	-0.01	4.0	0.05
油脂・調味料	99.8	-3.9	-0.05	1.3	0.02
菓子類	104.9	-2.1	-0.05	-1.7	-0.05
調理食品	98.1	-2.1	-0.06	-0.1	0.00
飲料	97.1	-0.9	-0.01	-0.3	0.00
酒類	105.3	1.4	0.02	0.8	0.01
外食	107.8	-0.3	-0.02	0.0	0.00
住居	99.3	-0.2	-0.04	0.0	0.00
家賃	98.4	-0.8	-0.12	0.0	0.00
設備修繕・維持	104.1	2.6	0.08	0.0	0.00
光熱・水道	106.7	1.0	0.08	0.7	0.05
電気代	103.2	-1.4	-0.06	1.2	0.05
ガス代	101.4	0.7	0.01	0.2	0.00
他の光熱	111.1	28.4	0.12	0.0	0.00
上下水道料	117.6	0.0	0.00	0.0	0.00
家具・家事用品	105.9	0.1	0.01	0.8	0.03
家庭用耐久財	114.2	-2.1	-0.03	-0.5	-0.01
室内装備品	84.5	-3.1	-0.01	0.9	0.00
寝具類	106.4	-1.7	-0.01	0.0	0.00
家事雑貨	102.5	1.1	0.01	0.8	0.01
家事用消耗品	104.3	3.9	0.04	3.2	0.03
家事サービス	101.7	0.0	0.00	0.0	0.00
被服及び履物	106.5	0.2	0.01	0.0	0.00
衣料	102.8	-1.4	-0.03	0.3	0.01
シャツ・セーター・下着類	112.4	1.3	0.02	-0.9	-0.01
履物類	106.8	1.7	0.01	1.7	0.01
他の被服	102.2	-0.5	0.00	0.0	0.00
被服関連サービス	111.7	3.2	0.01	-1.0	0.00
保健医療	101.9	-1.1	-0.05	-0.6	-0.02
医薬品・健康保持用摂取品	100.8	-0.6	-0.01	-0.9	-0.01
保健医療用品・器具	94.9	-4.1	-0.04	-1.6	-0.01
保健医療サービス	105.6	-0.2	0.00	0.0	0.00
交通・通信	95.9	-1.5	-0.25	0.0	0.00
交通	102.5	0.3	0.00	-0.2	0.00
自動車等関係費	103.9	3.9	0.44	0.2	0.02
通信	74.7	-16.7	-0.69	-0.5	-0.02
教育	93.5	-0.4	-0.01	0.0	0.00
授業料等	86.1	-0.7	-0.01	0.0	0.00
教科書・学習参考教材	102.8	0.0	0.00	0.0	0.00
補習教育	105.6	0.0	0.00	0.0	0.00
教養娯楽	103.5	-0.4	-0.04	0.0	0.00
教養娯楽用耐久財	103.3	-2.6	-0.01	-0.3	0.00
教養娯楽用品	101.5	-2.6	-0.06	-0.2	0.00
書籍・他の印刷物	104.5	0.6	0.01	-0.2	0.00
教養娯楽サービス	104.2	0.5	0.03	0.1	0.00
諸雑費	95.8	1.6	0.10	-0.4	-0.02
理美容サービス	104.0	0.0	0.00	0.0	0.00
理美容用品	99.7	-1.7	-0.03	-1.6	-0.03
身の回り用品	115.8	5.8	0.04	0.5	0.00
たばこ	124.4	9.6	0.05	0.0	0.00
他の諸雑費	82.3	1.7	0.04	0.0	0.00
生鮮食品を除く総合	101.3	-0.4	-0.37	0.0	0.01
生鮮食品及びエネルギーを除く総合	100.8	-1.1	-0.94	-0.1	-0.06

全国・中国地方県庁所在地別総合指数

平成27年（2015年）=100

年 月	全 国			鳥 取 市			松 江 市		
	指 数	前年 (同月) 比 (%)	前月比 (%)	指 数	前年 (同月) 比 (%)	前月比 (%)	指 数	前年 (同月) 比 (%)	前月比 (%)
平成28年	99.9	-0.1		100.0	0.0		99.7	-0.3	
29	100.4	0.5		100.6	0.6		99.9	0.3	
30	101.3	1.0		102.1	1.5		100.9	1.0	
令和1年	101.8	0.5		102.6	0.5		101.3	0.3	
2	101.8	0.0		102.2	-0.4		100.6	-0.6	
R2/6	101.7	0.1	-0.1	102.1	-0.2	-0.1	100.2	-0.7	0.0
7	101.9	0.3	0.1	102.4	0.2	0.3	100.7	-0.3	0.4
8	102.0	0.2	0.2	102.7	0.0	0.3	101.1	-0.3	0.4
9	102.0	0.0	-0.1	102.5	-0.6	-0.2	101.0	-0.7	-0.1
10	101.8	-0.4	-0.1	102.0	-0.9	-0.5	100.6	-0.9	-0.5
11	101.3	-0.9	-0.5	101.2	-1.7	-0.8	100.0	-1.4	-0.6
12	101.1	-1.2	-0.3	101.0	-1.7	-0.2	100.0	-1.4	0.0
R3/1	101.6	-0.6	0.5	101.9	-0.9	0.9	100.7	-0.6	0.6
2	101.6	-0.4	0.0	101.9	-0.7	0.0	100.6	-0.3	-0.1
3	101.8	-0.2	0.2	102.0	-0.6	0.1	100.8	0.0	0.3
4	101.4	-0.4	-0.3	101.6	-0.6	-0.4	100.4	-0.1	-0.4
5	101.7	-0.1	0.3	101.8	-0.4	0.2	100.7	0.5	0.2
6	101.9	0.2	0.2	101.9	-0.2	0.1	100.8	0.5	0.1

年 月	岡 山 市			広 島 市			山 口 市		
	指 数	前年 (同月) 比 (%)	前月比 (%)	指 数	前年 (同月) 比 (%)	前月比 (%)	指 数	前年 (同月) 比 (%)	前月比 (%)
平成28年	99.9	-0.1		100.0	0.0		100.0	0.0	
29	100.5	0.6		100.4	0.3		100.5	0.5	
30	101.1	0.7		101.2	0.8		101.6	1.1	
令和1年	101.1	0.0		101.2	0.1		102.5	0.9	
2	101.3	0.1		101.5	0.2		102.8	0.2	
R2/6	101.2	0.4	-0.1	101.5	0.6	0.0	102.7	0.3	0.0
7	101.5	0.6	0.3	101.5	0.5	0.0	102.8	0.6	0.1
8	101.4	0.1	-0.1	101.7	0.5	0.3	103.1	0.6	0.3
9	101.6	0.2	0.3	101.6	0.3	-0.1	102.9	0.2	-0.2
10	101.2	-0.5	-0.4	101.6	-0.3	0.0	102.8	-0.5	-0.1
11	100.8	-0.8	-0.4	101.2	-0.6	-0.5	102.3	-0.6	-0.4
12	100.6	-0.6	-0.2	100.8	-0.9	-0.4	102.3	-0.8	-0.1
R3/1	101.2	-0.2	0.6	101.1	-0.5	0.4	102.7	-0.5	0.4
2	101.0	-0.1	-0.2	100.9	-0.8	-0.2	102.8	0.0	0.0
3	101.5	-0.1	0.4	101.2	-0.4	0.2	103.3	0.3	0.5
4	100.9	-0.4	-0.5	101.2	-0.1	0.1	102.8	0.2	-0.4
5	101.0	-0.3	0.1	101.3	-0.1	0.1	102.9	0.3	0.1
6	101.4	0.2	0.3	101.5	0.1	0.2	103.2	0.6	0.3

鳥取市10大費目指数

平成27年(2015年)=100

年月	総合			食料			住居			光熱・水道			家具・家事用品			被服及び履物			保健医療			
	指数	前年比	前月比	指数	前年比	前月比	指数	前年比	前月比	指数	前年比	前月比	指数	前年比	前月比	指数	前年比	前月比	指数	前年比	前月比	
	(%)	(%)	(%)	(%)	(%)	(%)	(%)	(%)	(%)	(%)	(%)	(%)	(%)	(%)	(%)	(%)	(%)	(%)	(%)	(%)	(%)	(%)
7=1	10000			2617			1862			753			374			437			424			
H28年	100.0	0.0		101.8	1.8		99.8	-0.2		94.9	-5.1		99.9	-0.1		102.7	2.7		100.5	0.5		
29年	100.6	0.6		102.3	0.5		99.5	-0.3		99.4	4.8		99.7	-0.2		103.1	0.3		101.0	0.5		
30年	102.1	1.5		104.5	2.2		99.6	0.2		105.1	5.7		100.2	0.5		103.1	0.1		102.5	1.4		
R1年	102.6	0.5		105.9	1.3		99.8	0.2		107.6	2.3		103.1	2.9		103.2	0.0		102.9	0.4		
2年	102.2	-0.4		107.5	1.5		99.4	-0.4		104.8	-2.6		104.7	1.6		106.4	3.1		102.9	0.0		
R2/6	102.1	-0.2	-0.1	106.8	1.3	-0.8	99.5	-0.1	-0.1	105.6	-1.6	-0.2	105.8	4.3	1.9	106.3	3.3	-0.9	103.1	0.4	0.1	
7	102.4	0.2	0.3	107.6	2.7	0.8	99.4	-0.3	-0.2	105.1	-2.0	-0.5	106.5	4.7	0.7	105.9	3.7	-0.4	103.2	0.2	0.1	
8	102.7	0.0	0.3	110.0	3.6	2.2	99.4	-0.5	0.0	104.2	-2.7	-0.8	104.7	0.7	-1.7	105.9	5.8	0.1	102.8	0.0	-0.4	
9	102.5	-0.6	-0.2	109.5	1.8	-0.4	99.4	-0.5	0.0	103.2	-3.3	-0.9	105.1	-0.2	0.5	108.0	3.6	2.0	103.1	0.1	0.3	
10	102.0	-0.9	-0.5	108.4	1.0	-1.1	98.5	-1.5	-0.8	102.3	-4.1	-0.9	106.4	0.3	1.2	106.9	-1.0	-1.0	103.0	-0.5	0.0	
11	101.2	-1.7	-0.8	105.5	-1.1	-2.6	98.6	-1.5	0.1	101.9	-5.7	-0.4	105.2	-1.9	-1.1	107.7	-0.5	0.7	103.0	-0.1	0.0	
12	101.0	-1.7	-0.2	105.4	-1.1	-0.1	98.6	-1.5	0.0	101.6	-5.5	-0.3	105.2	0.9	0.0	105.9	-3.0	-1.6	102.4	-0.6	-0.6	
R3/1	101.9	-0.9	0.9	106.9	-0.4	1.4	99.0	-1.1	0.4	101.8	-5.5	0.2	106.0	2.5	0.8	105.0	-1.0	-0.9	102.5	-0.6	0.1	
2	101.9	-0.7	0.0	106.9	0.2	0.0	99.0	-1.2	0.0	102.1	-5.0	0.3	105.8	4.1	-0.3	104.6	0.0	-0.4	102.3	-0.5	-0.2	
3	102.0	-0.6	0.1	106.6	-0.7	-0.3	99.1	-0.8	0.1	103.1	-3.8	1.0	105.1	-0.2	-0.7	104.0	-0.4	-0.6	102.7	-0.3	0.4	
4	101.6	-0.6	-0.4	106.3	-1.2	-0.3	99.4	-0.5	0.3	104.2	-1.6	1.1	104.8	1.1	-0.2	106.5	-1.0	2.4	102.6	-0.1	-0.1	
5	101.8	-0.4	0.2	106.5	-1.1	0.2	99.3	-0.3	0.0	106.0	0.2	1.7	105.1	1.2	0.2	106.5	-0.7	0.0	102.5	-0.4	-0.1	
6	101.9	-0.2	0.1	106.7	-0.1	0.2	99.3	-0.2	0.0	106.7	1.0	0.7	105.9	0.1	0.8	106.5	0.2	0.0	101.9	-1.1	-0.6	

年月	交通・通信			教育			教養娯楽			諸雑費			生鮮食品を除く総合			生鮮食品及びエネルギーを除く総合		
	指数	前年比	前月比	指数	前年比	前月比	指数	前年比	前月比	指数	前年比	前月比	指数	前年比	前月比	指数	前年比	前月比
	(%)	(%)	(%)	(%)	(%)	(%)	(%)	(%)	(%)	(%)	(%)	(%)	(%)	(%)	(%)	(%)	(%)	(%)
7=1	1735			213			906			679			9581			8698		
H28年	97.7	-2.3		101.4	1.4		101.1	1.1		101.1	1.1		99.7	-0.3		100.6	0.6	
29年	98.2	0.4		102.8	1.4		101.6	0.5		101.3	0.3		100.4	0.7		100.7	0.2	
30年	99.8	1.7		103.3	0.5		102.1	0.6		102.2	0.9		101.6	1.2		101.3	0.5	
R1年	98.8	-1.0		101.8	-1.4		103.2	1.0		100.4	-1.8		102.2	0.6		101.9	0.6	
2年	98.2	-0.6		94.1	-7.5		102.6	-0.6		94.4	-6.0		101.5	-0.7		101.7	-0.2	
R2/6	97.4	-0.7	0.7	93.9	-10.1	0.0	103.9	1.6	-0.1	94.3	-7.8	0.1	101.7	-0.4	0.1	101.9	0.2	0.0
7	98.0	-0.4	0.6	93.9	-10.1	0.0	104.1	2.0	0.2	94.2	-8.3	-0.1	101.7	-0.3	0.0	102.0	0.2	0.0
8	98.1	-0.2	0.2	93.9	-10.1	0.0	102.5	-1.6	-1.5	94.2	-7.9	0.0	101.3	-0.9	-0.4	101.6	-0.4	-0.4
9	97.6	0.1	-0.5	93.9	-10.1	0.0	101.5	-1.5	-1.1	94.6	-7.7	0.4	101.3	-1.0	0.0	101.7	-0.6	0.1
10	97.7	-1.3	0.1	93.9	-1.0	0.0	101.0	-3.7	-0.4	94.8	0.8	0.2	100.9	-1.4	-0.4	101.3	-0.8	-0.4
11	97.7	-1.5	-0.1	93.9	-1.0	0.0	100.8	-3.9	-0.2	95.0	1.2	0.2	100.7	-1.8	-0.2	101.1	-1.1	-0.2
12	97.9	-1.4	0.3	93.9	-1.0	0.0	100.1	-3.9	-0.7	94.7	1.2	-0.3	100.7	-1.6	0.0	101.1	-1.0	0.0
R3/1	98.2	-2.0	0.3	93.9	-1.0	0.0	103.7	0.8	3.6	95.2	1.1	0.5	101.2	-1.1	0.5	101.5	-0.4	0.4
2	98.6	-1.9	0.4	93.9	-1.0	0.0	102.9	0.0	-0.8	95.5	1.4	0.3	101.3	-0.9	0.0	101.4	-0.2	-0.1
3	99.3	-0.2	0.7	93.9	-1.0	0.0	103.6	0.2	0.7	95.5	1.3	0.0	101.5	-0.7	0.2	101.4	-0.5	0.0
4	95.7	-1.0	-3.7	93.9	0.0	0.0	103.5	-0.1	0.0	95.8	2.0	0.3	101.1	-0.5	-0.4	100.8	-1.1	-0.6
5	95.9	-0.9	0.2	93.5	-0.4	-0.4	103.5	-0.4	0.0	96.2	2.1	0.4	101.3	-0.3	0.2	100.9	-1.1	0.1
6	95.9	-1.5	0.0	93.5	-0.4	0.0	103.5	-0.4	0.0	95.8	1.6	-0.4	101.3	-0.4	0.0	100.8	-1.1	-0.1

鳥取市中分類指数

平成27年（2015年）=100

年 月	総 合	食												住			光 熱 ・ 水 道	
		料 類	穀 類	魚 介 類	肉 類	乳 卵 類	野 菜 ・ 海 藻	果 物	油 脂 ・ 調 味 料	菓 子 類	調 理 食 品	飲 料	酒 類	外 食	居 住	家 賃		設 備 修 繕 ・ 維 持
R2/6	102.1	106.8	104.4	117.5	112.8	102.7	101.8	123.6	103.8	107.2	100.2	98.0	103.8	108.2	99.5	99.1	101.5	105.6
7	102.4	107.6	103.4	122.2	113.9	103.5	107.5	123.0	101.0	105.4	100.8	97.7	103.4	108.5	99.4	99.3	99.9	105.1
8	102.7	110.0	102.6	128.7	112.0	100.8	117.8	147.3	101.3	105.3	100.2	97.6	103.6	108.5	99.4	99.3	99.7	104.2
9	102.5	109.5	103.3	126.6	113.7	103.3	112.5	145.6	101.0	106.3	100.0	98.5	102.3	108.5	99.4	99.3	99.6	103.2
10	102.0	108.4	101.4	125.9	110.0	101.5	107.8	144.9	100.6	106.0	99.5	98.4	104.6	108.5	98.5	98.0	101.1	102.3
11	101.2	105.5	101.9	123.6	105.9	100.6	99.6	116.8	100.4	106.6	98.7	98.3	105.0	107.7	98.6	98.0	101.4	101.9
12	101.0	105.4	103.0	118.2	110.0	100.1	96.8	116.1	99.5	107.8	99.0	98.8	105.7	108.5	98.6	98.0	101.1	101.6
R3/1	101.9	106.9	103.0	121.8	113.7	99.9	104.7	128.8	99.7	105.3	96.9	99.4	104.2	108.5	99.0	98.0	103.6	101.8
2	101.9	106.9	102.5	121.9	113.6	101.0	103.6	127.4	98.8	107.5	96.9	99.4	103.8	108.5	99.0	98.0	103.5	102.1
3	102.0	106.6	102.7	124.0	111.5	101.0	101.2	125.0	98.7	106.2	97.2	100.0	104.3	108.5	99.1	98.0	104.2	103.1
4	101.6	106.3	102.7	124.3	114.6	101.2	102.9	112.3	98.9	106.5	98.0	96.6	103.8	107.8	99.4	98.4	104.2	104.2
5	101.8	106.5	103.0	124.5	114.6	100.7	101.2	118.0	98.4	106.8	98.2	97.4	104.4	107.8	99.3	98.4	104.1	106.0
6	101.9	106.7	102.1	122.6	115.5	101.5	103.7	122.7	99.8	104.9	98.1	97.1	105.3	107.8	99.3	98.4	104.1	106.7

年 月	被服及び履物																	
	電 気 代	ガ ス 代	他 の 光 熱	上 下 水 道 料	家具・家事用品							被服			下着			
					家具 ・ 家 事 用 品	家 庭 用 耐 久 財	室 内 装 備 品	寝 具 類	家 事 雑 貨	家 事 用 消 耗 品	家 事 サ ー ビ ス	被 服 及 び 履 物	衣 料	和 服	洋 服	シ ャ ツ ・ セ ー タ ー ・ 下 着 類	シ ャ ツ ・ セ ー タ ー 類	下 着 類
R2/6	104.6	100.7	86.5	117.6	105.8	116.6	87.2	108.2	101.4	100.4	101.7	106.3	104.2	100.1	104.9	111.0	116.6	97.8
7	103.6	100.6	86.5	117.6	106.5	120.2	86.7	105.2	99.8	101.1	101.7	105.9	104.2	100.1	104.9	109.4	113.4	99.8
8	102.0	100.5	86.1	117.6	104.7	117.5	86.2	105.2	100.8	96.4	101.7	105.9	103.7	100.1	104.3	109.1	113.1	99.8
9	100.2	100.1	86.5	117.6	105.1	116.7	83.7	106.4	102.1	98.4	101.7	108.0	103.3	100.1	103.8	117.9	124.7	101.7
10	98.6	99.4	86.9	117.6	106.4	120.1	82.5	106.7	101.0	100.1	101.7	106.9	102.4	100.1	102.8	115.0	121.6	99.5
11	98.2	98.4	86.5	117.6	105.2	115.4	82.5	106.7	100.6	101.8	101.7	107.7	103.7	100.1	104.3	115.9	123.6	97.8
12	97.9	97.5	86.5	117.6	105.2	117.9	82.3	98.2	100.9	101.2	101.7	105.9	101.4	100.1	101.7	112.5	118.1	99.2
R3/1	97.8	97.1	92.0	117.6	106.0	115.9	81.8	105.8	100.5	104.9	101.7	105.0	102.3	100.1	102.7	107.2	110.8	98.8
2	97.7	97.2	97.0	117.6	105.8	117.1	82.8	105.6	100.1	102.5	101.7	104.6	102.4	100.1	102.8	106.8	110.7	97.6
3	98.0	99.3	103.3	117.6	105.1	112.0	82.8	105.7	101.0	105.5	101.7	104.0	102.6	100.1	103.0	103.7	105.9	98.4
4	99.0	100.3	109.1	117.6	104.8	111.6	82.6	106.4	100.8	104.9	101.7	106.5	102.4	100.1	102.9	113.2	120.0	97.1
5	101.9	101.2	111.1	117.6	105.1	114.7	83.7	106.4	101.7	101.1	101.7	106.5	102.5	100.1	102.9	113.4	120.2	97.3
6	103.2	101.4	111.1	117.6	105.9	114.2	84.5	106.4	102.5	104.3	101.7	106.5	102.8	100.1	103.3	112.4	119.1	96.6

鳥取市中分類指数(続き)

平成27年(2015年) = 100

年 月	履物の被服			保健医療			交通				教育				教養娯楽		
	履物類	他の被服	被服関連サービス	健康保険持用製品・薬	保健医療用品・器具	保健医療サービス	通信	交通	自動車等関係費	通信	授業料等	学習参考教材	補習教育	養娯楽	教養娯楽用耐久財		
R2/6	105.1	102.7	108.2	103.1	101.4	98.9	105.8	97.4	102.2	100.0	89.7	93.9	86.7	102.8	105.6	103.9	106.1
7	105.1	102.7	108.2	103.2	101.8	98.8	105.8	98.0	103.4	100.0	91.6	93.9	86.7	102.8	105.6	104.1	105.5
8	105.1	102.7	112.7	102.8	100.6	98.6	105.8	98.1	104.9	100.2	91.5	93.9	86.7	102.8	105.6	102.5	104.6
9	105.1	102.7	112.7	103.1	101.7	98.5	105.8	97.6	100.6	100.0	91.1	93.9	86.7	102.8	105.6	101.5	105.7
10	105.1	105.3	110.3	103.0	101.9	98.0	105.8	97.7	101.2	100.2	91.0	93.9	86.7	102.8	105.6	101.0	106.2
11	105.1	104.5	110.3	103.0	102.2	97.5	105.8	97.7	101.1	100.0	91.0	93.9	86.7	102.8	105.6	100.8	105.1
12	105.1	104.5	112.7	102.4	100.5	97.1	105.8	97.9	101.1	100.5	91.0	93.9	86.7	102.8	105.6	100.1	103.1
R3/1	105.3	104.5	112.7	102.5	101.3	96.5	105.8	98.2	100.8	101.0	90.8	93.9	86.7	102.8	105.6	103.7	103.6
2	105.1	100.4	112.7	102.3	101.2	95.7	105.8	98.6	100.7	101.8	90.5	93.9	86.7	102.8	105.6	102.9	103.1
3	105.0	102.0	112.9	102.7	101.9	96.6	105.8	99.3	102.7	103.0	89.4	93.9	86.7	102.8	105.6	103.6	101.9
4	105.0	103.5	112.8	102.6	101.5	97.2	105.6	95.7	101.6	103.7	74.7	93.9	86.7	102.8	105.6	103.5	102.9
5	105.0	102.2	112.8	102.5	101.7	96.4	105.6	95.9	102.8	103.8	75.1	93.5	86.1	102.8	105.6	103.5	103.6
6	106.8	102.2	111.7	101.9	100.8	94.9	105.6	95.9	102.5	103.9	74.7	93.5	86.1	102.8	105.6	103.5	103.3

年 月	教養娯楽用品			諸雑費						別掲				生鮮食品			
	教養娯楽用品	書籍・他の印刷物	教養娯楽サービス	理美容サービス	理美容用品	身の回り用品	たばこ	他の諸雑費	エネルギー	教育関係費	教養娯楽関係費	情報通信関係費	生鮮食品	生鮮魚介	生鮮野菜	生鮮果物	
R2/6	104.2	103.9	103.6	94.3	104.0	101.4	109.4	113.5	80.9	99.9	98.9	103.1	93.9	111.4	119.8	96.1	125.2
7	104.8	103.6	103.8	94.2	104.0	101.3	108.5	113.5	80.9	99.4	98.8	103.5	94.6	117.7	128.7	104.8	124.6
8	105.9	103.9	100.5	94.2	104.0	101.1	109.5	113.5	80.9	98.8	98.9	102.2	94.6	134.8	139.8	121.2	150.1
9	104.6	104.1	99.1	94.6	104.0	102.3	110.7	113.5	80.9	97.8	98.9	100.7	94.6	129.8	136.1	112.9	148.2
10	104.4	104.1	98.4	94.8	104.0	100.3	110.7	124.4	80.9	97.1	98.9	100.4	94.3	126.2	135.6	105.5	147.3
11	103.2	104.1	98.7	95.0	104.0	101.6	109.2	124.4	80.9	96.8	98.9	100.2	94.3	112.4	133.1	93.0	118.1
12	101.4	103.9	98.4	94.7	104.0	99.2	111.7	124.4	80.9	97.0	99.1	99.5	94.3	107.7	124.6	88.6	117.3
R3/1	102.9	104.1	104.0	95.2	104.0	100.5	107.1	124.4	82.2	98.3	99.5	102.9	94.3	117.1	128.0	100.2	130.4
2	100.7	104.1	103.6	95.5	104.0	100.5	110.5	124.4	82.2	99.5	99.5	102.1	94.3	116.1	128.3	98.5	128.9
3	101.8	104.4	104.3	95.5	104.0	100.2	111.3	124.4	82.2	101.9	99.3	103.1	94.0	114.7	130.5	95.2	126.4
4	100.9	104.7	104.5	95.8	104.0	99.9	114.9	124.4	82.3	104.0	99.5	103.0	82.5	112.6	131.3	98.0	113.1
5	101.7	104.7	104.1	96.2	104.0	101.3	115.2	124.4	82.3	105.6	99.2	103.0	82.1	113.3	131.5	95.3	119.6
6	101.5	104.5	104.2	95.8	104.0	99.7	115.8	124.4	82.3	106.5	99.2	102.9	82.1	115.3	128.8	99.4	124.1

【問い合わせ先】

鳥取県令和新時代創造本部統計課 生活統計担当

電 話 : 0 8 5 7 - 2 6 - 7 1 0 6

ファクシミリ : 0 8 5 7 - 2 3 - 5 0 3 3

電子メール : toukei@pref.tottori.lg.jp

URL : <https://www.pref.tottori.lg.jp/cpi/>