

この夏

予防レベルを上げて 楽しく過ごしましょう!

デルタ株など変異株拡大中、一段とご注意を!

正しくマスクをする

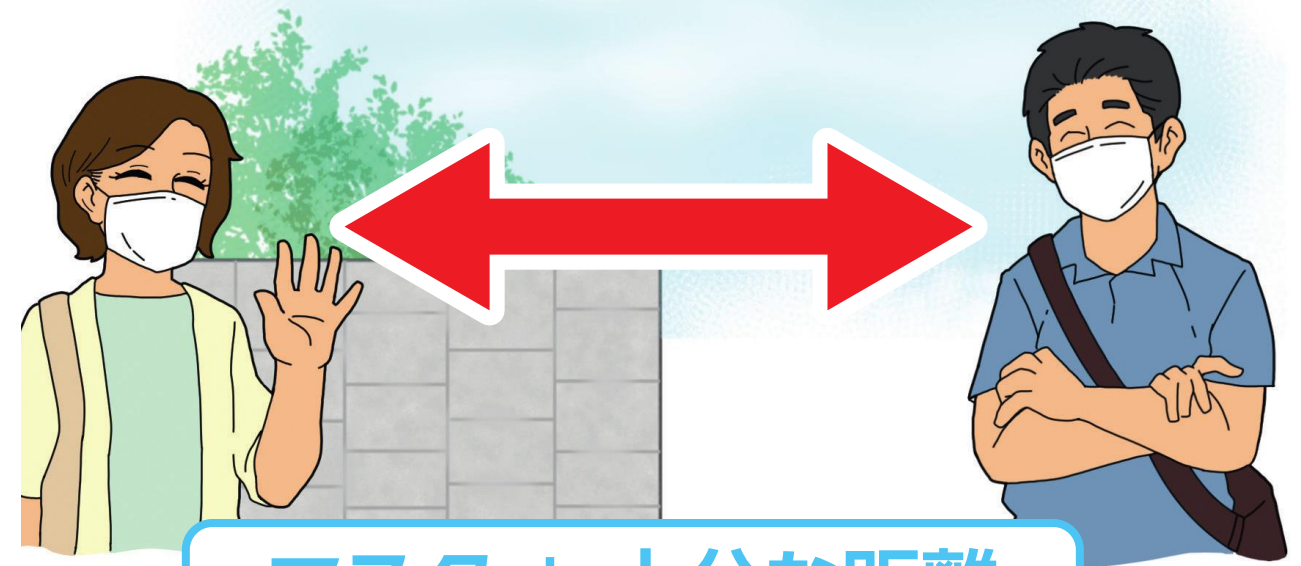


鼻と口を覆う



隙間をなくす

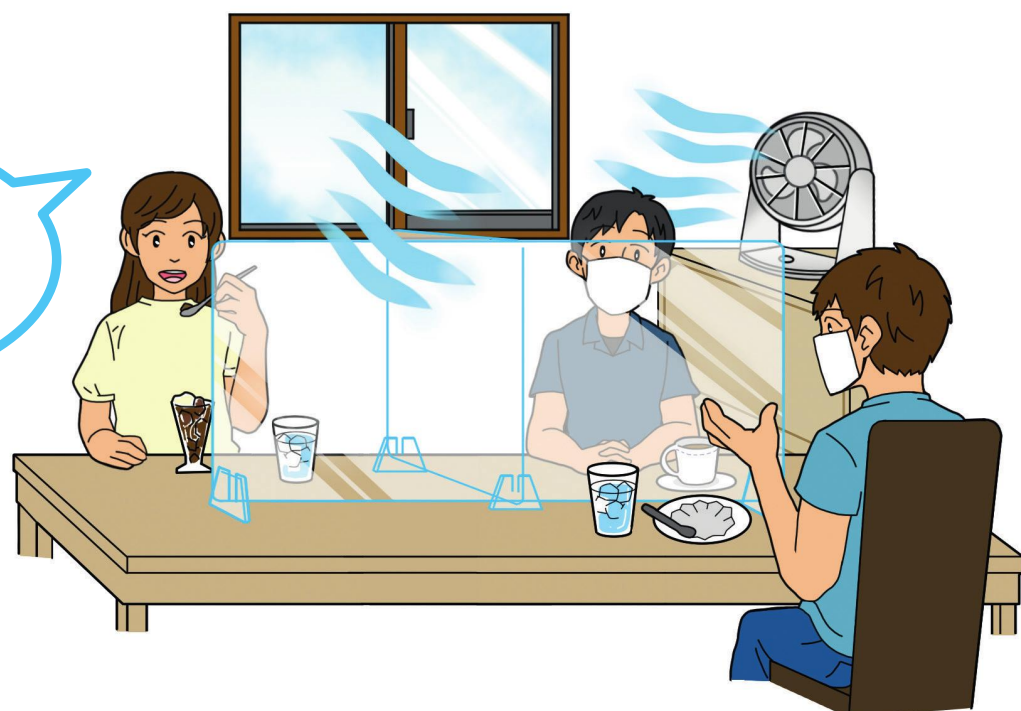
十分な距離をとる



マスク + 十分な距離

会食は少人数、短時間、
普段から一緒にいる人と

換気も
しっかり!



大声は避ける



県民のかたや、他地域からお越しのかたも、しっかり守りましょう!

- 往来の際は、目的地の自治体が出す新型コロナ情報を確認。



- 体調に不安があるときは外出を控える。
- 感染対策が徹底している「認証店」を選ぶ。
認証店はこのステッカーが目印です▶



発熱・頭やのどの痛みなど少しでも違和感を感じた場合は、
かかりつけ医または「**受診相談センター**」にご相談ください。

受診相談センター 9:00~17:15 (※土日祝日含む) ☎0120-567-492 Fax 0857-50-1033

上記以外の時間

● 東部地区 / ☎0857-22-8111 ● 中部地区 / ☎0858-23-3135 ● 西部地区 / ☎0859-31-0029

【聴覚や発話の障がい等により音声通話が困難な方】鳥取県新型コロナ感染症特設サイト内の相談フォームよりご相談ください。



とりネット 新型コロナ特設サイト 🔍