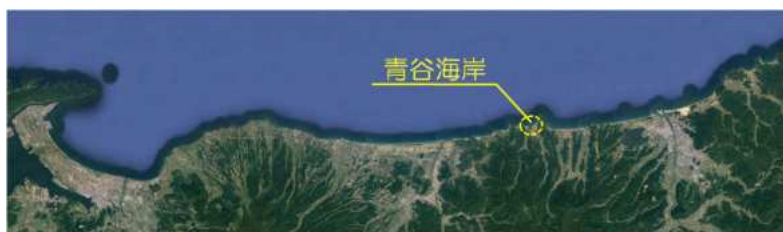


## 4.6 青谷海岸

### 4.6.1 概要

図 4.6.1 に、青谷海岸の空中写真および現地写真を示す。



《平成 31 年度》



《令和 2 年度》



図 4.6.1 青谷海岸の航空写真（2018 年撮影）と現場写真（2019 年 9 月、2020 年 9 月撮影）

#### 4.6.2 土砂投入実績

図 4.6.2 に、青谷海岸における土砂投入状況を示す。図 4.6.3 に採取場所別の累積採取土砂量と投入場所別の累積投入土砂量を示す。

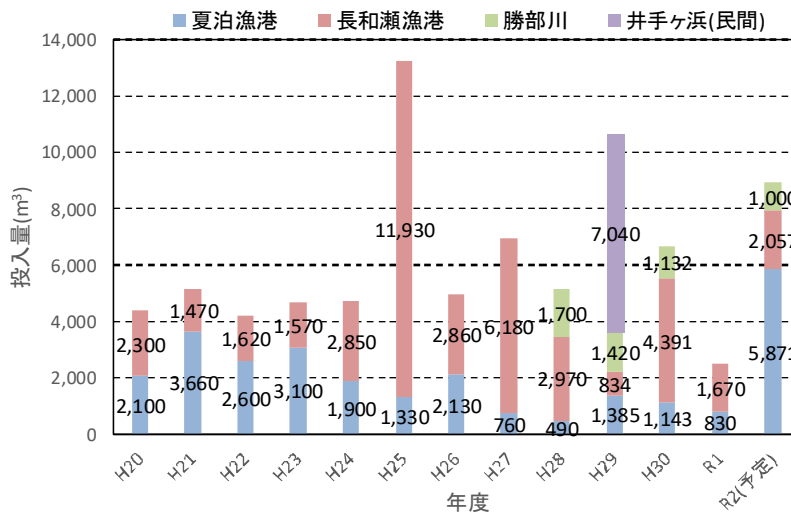
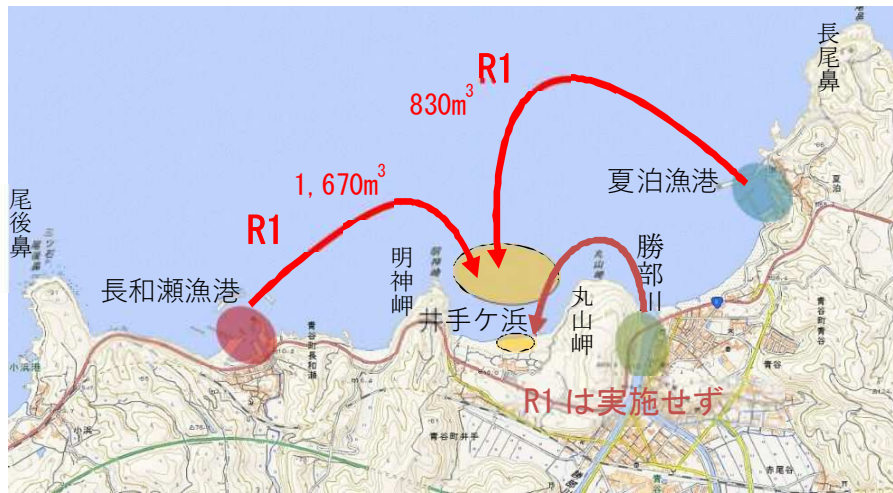


図 4.6.2 青谷海岸における土砂投入状況

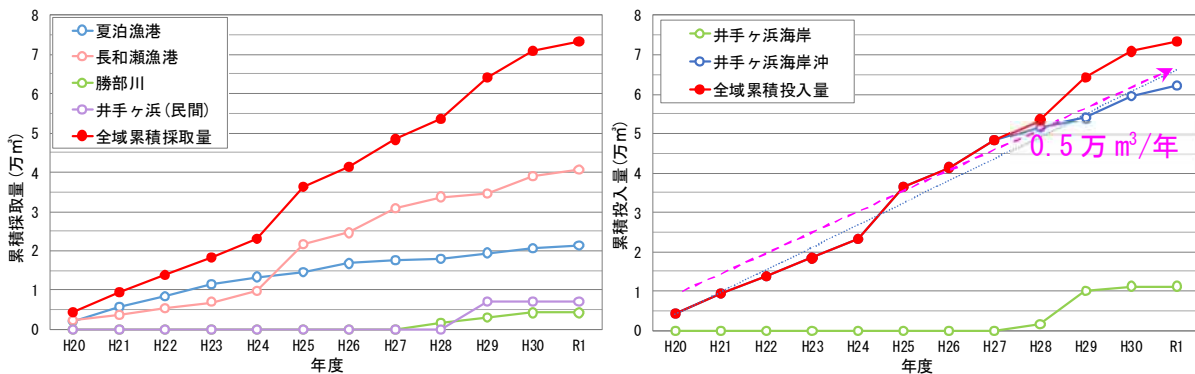


図 4.6.3 採取場所別の累積採取土砂量（左図）と投入場所別の累積投入土砂量（右図）

---

### 4.6.3 サンドリサイクル効果分析

#### (1) 汀線変化分析

##### 1) 長期的な汀線変化

平成 16 年 9 月測量を基準とした直近 6 年の汀線変化図を図 4.6.4 に示す。また、平成 15 年から平成 30 年における空中写真による汀線変化状況を表 4.6.1 に示す。部分的な汀線の回復は認められるが、井手ヶ浜では汀線の後退が顕著である。

##### 2) 短期的な汀線変化

直近 3 年における秋から春、春から秋の汀線変化図を図 4.6.5、図 4.6.6 に示す。汀線は概ね安定傾向にある。

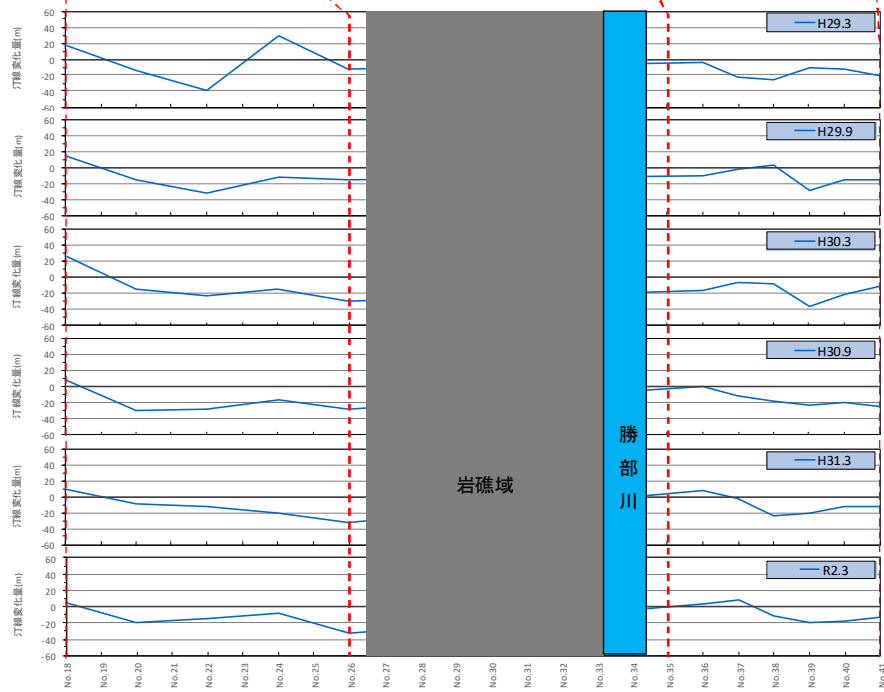


図 4.6.4 青谷海岸の近年の汀線変化図（平成 16 年 9 月基準）

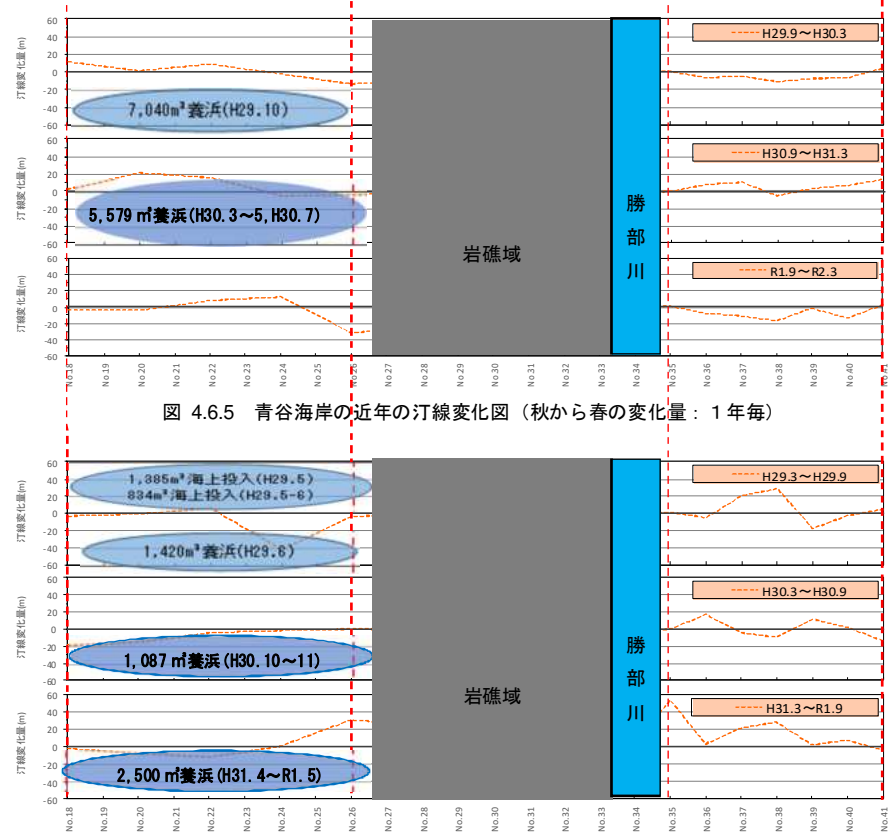
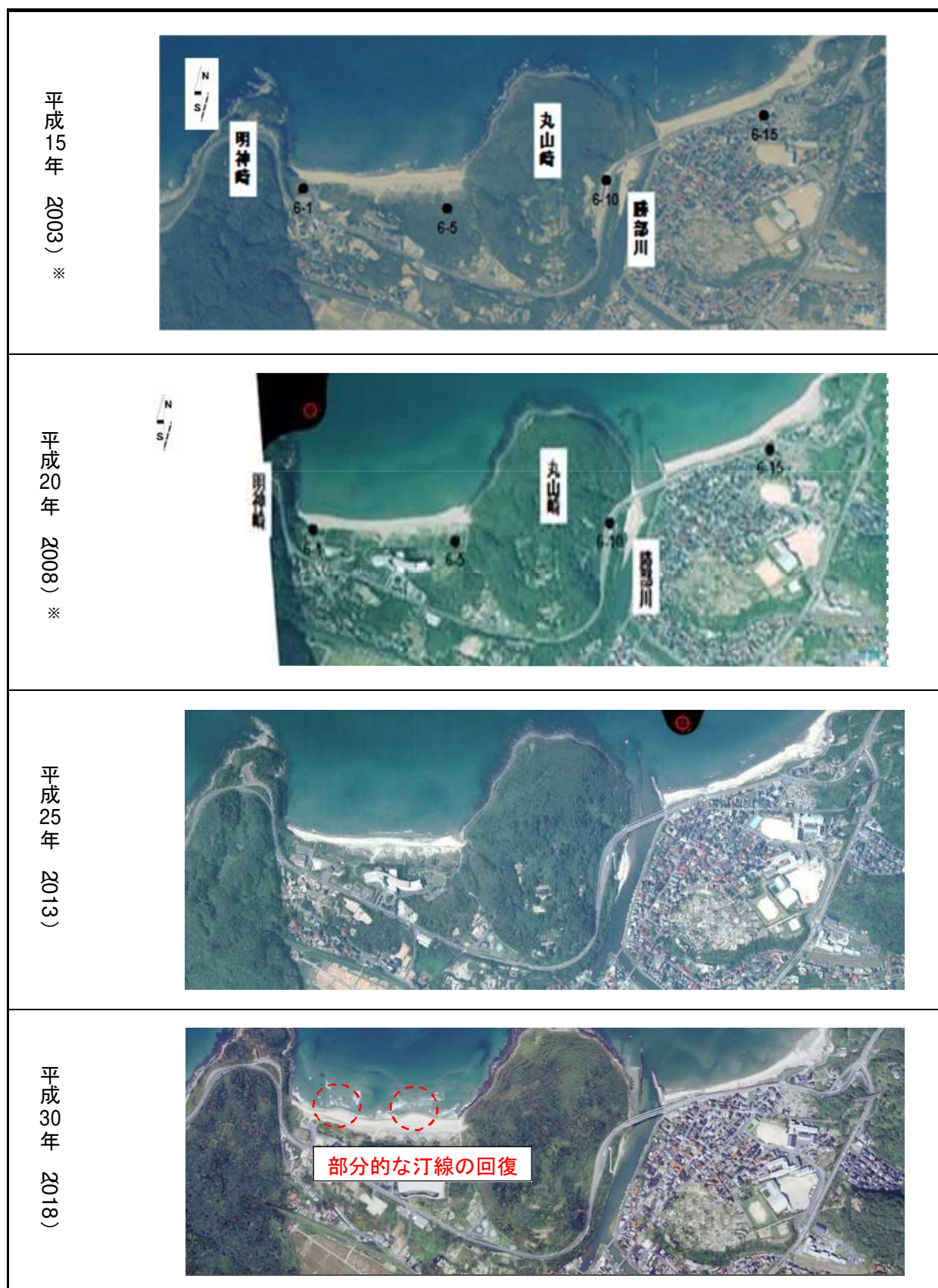


図 4.6.5 青谷海岸の近年の汀線変化図（秋から春の変化量：1 年毎）

図 4.6.6 青谷海岸の近年の汀線変化図（春から秋の変化量：1 年毎）

表 4.6.1 空中写真による汀線変化状況



※過年度報告書より引用し、写真を一部加工した。

## ② 今後のサンドリサイクル方策の方向性

青谷海岸の変化の状況（長期、短期）、対策実施状況を表 4.6.2 に示す。表 4.6.2 より、当該海岸における今後のサンドリサイクル方策の方向性を以下に示す。

- ・サンドリサイクルにより、近年は汀線が概ね維持されていることから、引き続きサンドリサイクルを行いつつ、経過観察を行う。

表 4.6.2 青谷海岸の変化、対策実施の状況

海岸	青谷海岸
変化の状況	<ul style="list-style-type: none"><li>■長期的変化（H15～R2 年度）<ul style="list-style-type: none"><li>・井手ヶ浜における汀線の後退が顕著である。</li><li>・H26. 12 に大規模な浜崖が発生している。</li><li>・H30 年度に部分的な汀線の回復が見られる。</li></ul></li><li>■短期的変化（H31～R2 年度）<ul style="list-style-type: none"><li>・汀線は概ね安定傾向にある。</li></ul></li></ul>
対策	<ul style="list-style-type: none"><li>■過年度（H20～R1 年度）<ul style="list-style-type: none"><li>・サンドリサイクル</li></ul></li><li>■本年度（R2 年度）<ul style="list-style-type: none"><li>・サンドリサイクル</li></ul></li><li>■来年度（R3 年度）予定<ul style="list-style-type: none"><li>・サンドリサイクル</li></ul></li></ul>