



鳥取県

---

平成18年11月分

# 賃金、労働時間及び雇用の動き

毎月勤労統計調査地方調査月報

---

T O T T O R I

---

鳥取県企画部統計課

# 毎月勤労統計調査地方調査の説明

## 1 調査の目的

この調査は、統計法に基づく指定統計（指定統計第7号）であって、給与、出勤日数、労働時間及び雇用について、鳥取県における毎月の変動を明らかにすることを目的としている。

## 2 調査の対象

この調査は、日本標準産業分類に定める鉱業、建設業、製造業、電気・ガス・熱供給・水道業、情報通信業、運輸業、卸売・小売業、金融・保険業、不動産業、飲食店、宿泊業、医療、福祉、教育、学習支援業、複合サービス事業及びサービス業（他に分類されないもの）において、常時5人以上の常用労働者を雇用する事業所の中から抽出された450事業所について行っている。（ただし鉱業は調査事業所なし）

## 3 調査事項の定義

### （1）現金給与額

所得税、社会保険料、組合費、貯金等を差し引く前の総額のことである。

「現金給与総額」とは、「きまって支給する給与（定期給与）」と「特別に支払われた給与（特別給与）」の合計額である。

「きまって支給する給与」とは、労働契約、労働協約、あるいは事業所の給与規則等によってあらかじめ定められている支給条件、算定方法によって支給された給与のことで、「超過労働給与」を含む。

「超過労働給与」とは、所定の労働時間を超える労働、休日労働、深夜労働に対して支給される給与のことである。

「所定内給与」とは、「きまって支給する給与」から「超過労働給与」を除いたものである。

「特別に支払われた給与」とは、あらかじめ定められた契約や規則等によらないで一時的又は突発的理由に基づいて労働者に現実に支払われた給与、新しい協約により過去にさかのぼって算定された給与の追給額、3か月を超える期間ごとに算定される住宅手当や通勤手当等、並びに賞与のことである。

### （2）出勤日数

労働者が実際に出勤した日数のことである。事業所に出勤しない日は有給でも出勤日にならないが1日のうち1時間でも就業すれば出勤日となる。

### （3）実労働時間

労働者が実際に労働した時間数のことであって、休憩時間は除かれる。ただし運輸関係労働者等の手待ち時間は含める。なお、本来の職務外として行われる当宿直の時間数は含めない。

「総実労働時間数」とは、「所定内労働時間数」と「所定外労働時間数」の合計である。

「所定内労働時間数」とは、事業所の就業規則で定められた正規の始業時刻と終業時刻の間の休憩時間を除いた実労働時間数のことである。

「所定外労働時間数」とは、早出、残業、臨時の呼出、休日出勤などの実労働時間数のことである。

### （4）常用労働者

期間を定めずに又は1か月を超える期間をきめて雇われている者、あるいは、日々又は1か月以内の期間をきめて雇われているが前2か月にそれぞれ18日以上実際に雇われた者のことである。

1日の労働時間の長短は問わず、いわゆるパートタイマー等も含む。

「パートタイム労働者」とは、常用労働者のうち、1日の労働時間、又は1週の労働日数が短い者のことである。

「パートタイム労働者比率」は、常用労働者に占めるパートタイム労働者の割合のことである。

### （5）入職率・離職率

採用（解雇、退職）、出向及び同一企業内の他の事業所からの（への）転勤によって当事業所に入った（を離れた）常用労働者を、前月末常用労働者数で除した値である。

## 4 調査結果の算定

この結果は、調査事業所からの報告をもとにして事業所規模5人以上の県内すべての事業所に対応するよう推計したものである。

## 5 利用上の注意

- (1) 前年比などの増減率は、調査事業所の抽出替えに伴うギャップ修正をした指数により算出しており、実数で算した場合と必ずしも一致しない。また、指数、前年比などの増減率は、調査事業所の抽出替えに伴い、今後改正されることがある。
- (2) 不動産業は調査対象事業所が少ないため非公表とするが、調査産業計には含まれる。  
電気・ガス・熱供給・水道業は、「電気ガス水道業」、サービス業（他に分類されないもの）は、「サービス」と表示する。
- (3) 第4 - 1 ~ 3表の「Fその他」の一括集計に含まれる産業は、「繊維」「家具」「化学」「なめし革」「輸送用機器」である。  
また「Qその他」の一括集計に含まれる産業は、「その他の生活関連サービス業」「廃棄物処理業」「物品賃貸業」「その他の事業サービス業」である。

### 毎月勤労統計調査地方調査の表章産業の変更について

毎月勤労統計調査地方調査においては平成17年1月分結果から、平成14年3月に改訂された日本標準産業分類（以下「新産業分類」という。）に基づく集計結果を公表することとした。

「調査産業計」及び「製造業」については、日本標準産業分類における分類内容が変更されており、平成15年以前と産業の範囲と厳密には接続していないが、長期時系列利用上の便を図るため、平成16年1月分から12月分の指数（新産業再集計結果）を作成し、旧産業の平成16年平均と新産業再集計結果の平成16年平均が一致するよう指数の修正を行って、接続を図っている。

また、新設された産業（「情報通信業」「運輸業」「卸売・小売業」「金融・保険業」「飲食店、宿泊業」「医療、福祉」「教育、学習支援業」「複合サービス事業」「サービス業（他に分類されないもの）」）は過去分のデータがなく指数が作成できないため、実数で計算した前年（同月）比のみを掲載しているが、「調査産業計」「製造業」は修正を行った指数、産業分類の内容に変更がなかった「建設業」「電気・ガス・熱供給・水道業」は旧産業の指数をもとに前年（同月）比を算出している。

# 目 次

調査結果の概要(平成18年11月分)	1
統 計 表	
表 1 現金給与総額	3
表 2 労働時間	3
表 3 労働者数	4
表 4 事業所規模別の賃金及び労働時間	4
指 数 表	
第1-1表 賃金指数(現金給与総額 事業所規模5人以上)	5
" (                    "                    30人以上)	6
第1-2表  " (きまって支給する給与 事業所規模5人以上)	7
" (                    "                    30人以上)	8
第1-3表  " (所定内給与 事業所規模5人以上)	9
" (                    "                    30人以上)	10
第2-1表 労働時間指数(総実労働時間 事業所規模5人以上)	11
" (                    "                    30人以上)	12
第2-2表  " (所定内労働時間 事業所規模5人以上)	13
" (                    "                    30人以上)	14
第2-3表  " (所定外労働時間 事業所規模5人以上)	15
" (                    "                    30人以上)	16
第3表 常用雇用指数 (事業所規模5人以上)	17
" (                    "                    30人以上)	18
付属統計表	
第4-1~3表 産業別現金給与総額、労働時間及び労働者数	19
第5表 産業、就業形態別現金給与総額、出勤日数及び労働時間・労働者数	22
全国結果	
平成18年11月分統計表	23

# 調査結果の概要（平成18年11月分）

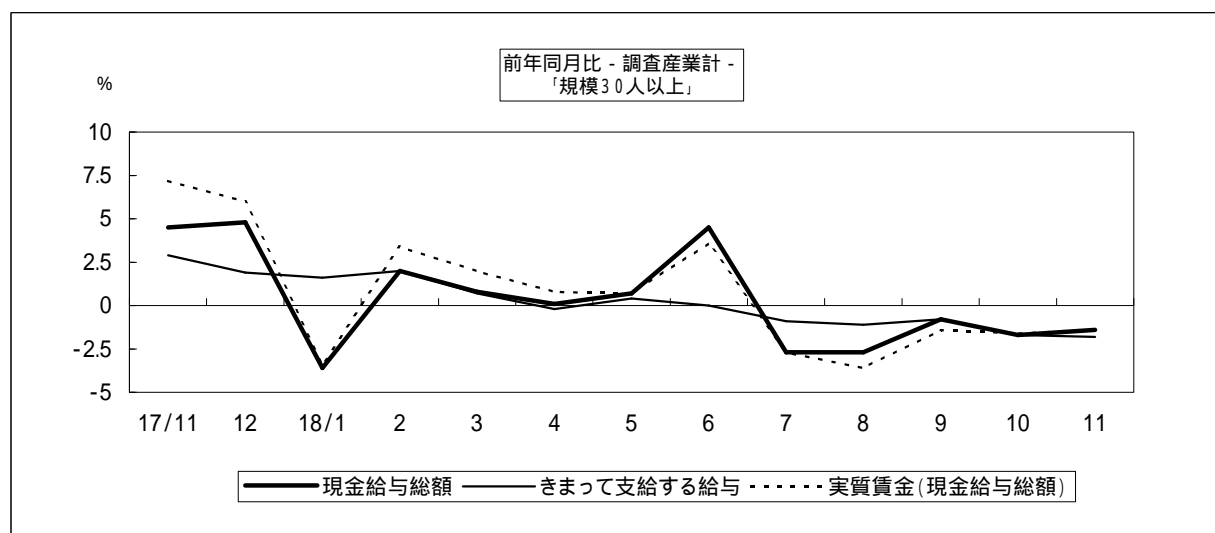
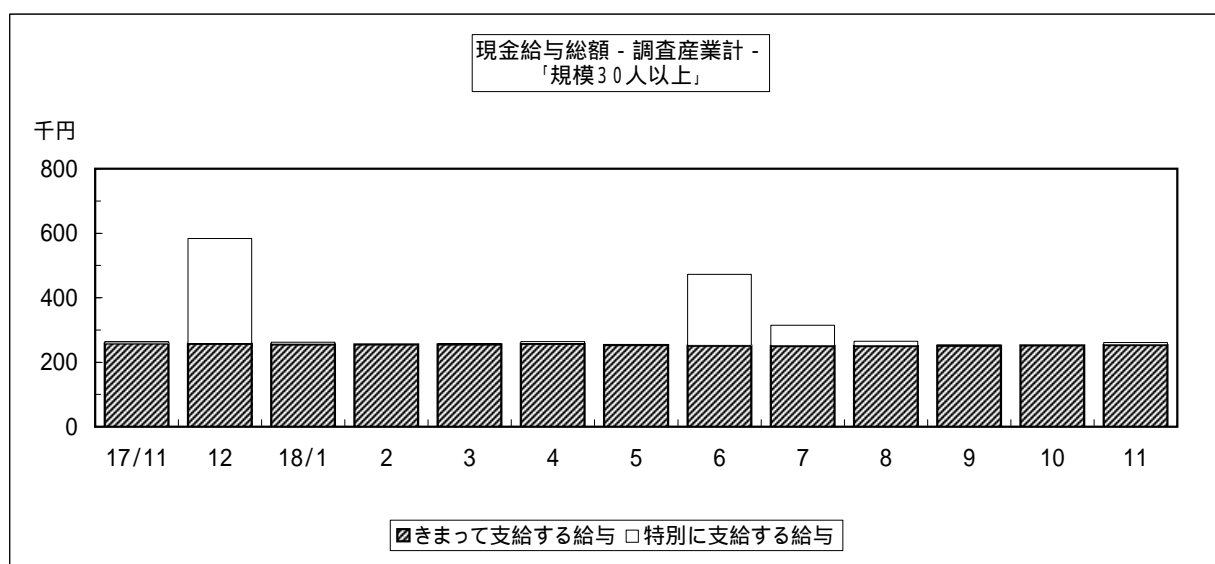
## 1. 賃金 現金給与総額は249,053円

11月の現金給与総額は、規模5人以上で249,053円となった。その名目賃金指数は85.7と前年に比べ0.6%上昇（規模30人以上では260,552円、その名目賃金指数84.6と前年に比べ1.4%低下）となった。またその実質賃金指数は88.3と前年に比べ0.7%上昇（規模30人以上では87.1と前年に比べ1.4%低下）となった。

現金給与総額のうち、きまって支給する給与は242,350円となった。その名目賃金指数は102.9と前年に比べ0.6%低下（規模30人以上では252,757円、その名目賃金指数103.9と前年に比べ1.8%低下）であった。また、所定内給与は、227,530円、その名目賃金指数は102.2と前年に比べ1.1%低下（規模30人以上は234,638円、その名目賃金指数103.4と前年に比べ1.4%低下）となった。

特別に支払われた給与は6,703円（規模30人以上では7,795円）であった。

規模5人以上の現金給与総額を就業形態別にみると、一般労働者は288,393円（規模30人以上では300,898円）となり、パートタイム労働者は98,650円（規模30人以上では96,924円）となった。

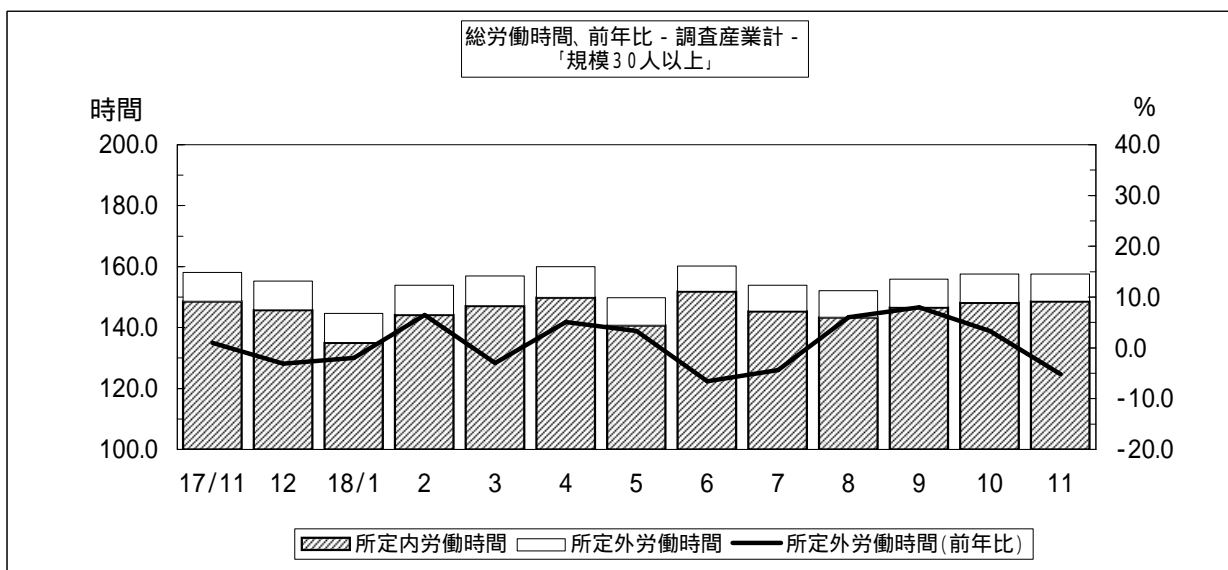


## 2. 労働時間 総労働時間は159.6時間

11月の総労働時間は、規模5人以上で159.6時間となった。その労働時間指数は102.6と前年に比べて0.9%上昇（規模30人以上では157.6時間、その労働時間指数102.5と前年に比べ0.4%低下）となった。

総労働時間のうち、所定内労働時間は150.6時間となった。その労働時間指数は101.8と前年に比べ0.5%上昇（規模30人以上では148.5時間、労働時間指数102.3と前年と同水準）であった。また、所定外労働時間は、9.0時間、その労働時間指数は118.4と前年に比べ8.4%上昇（規模30人以上は9.1時間、その労働時間指数は、104.6と前年に比べ5.2%低下）であった。

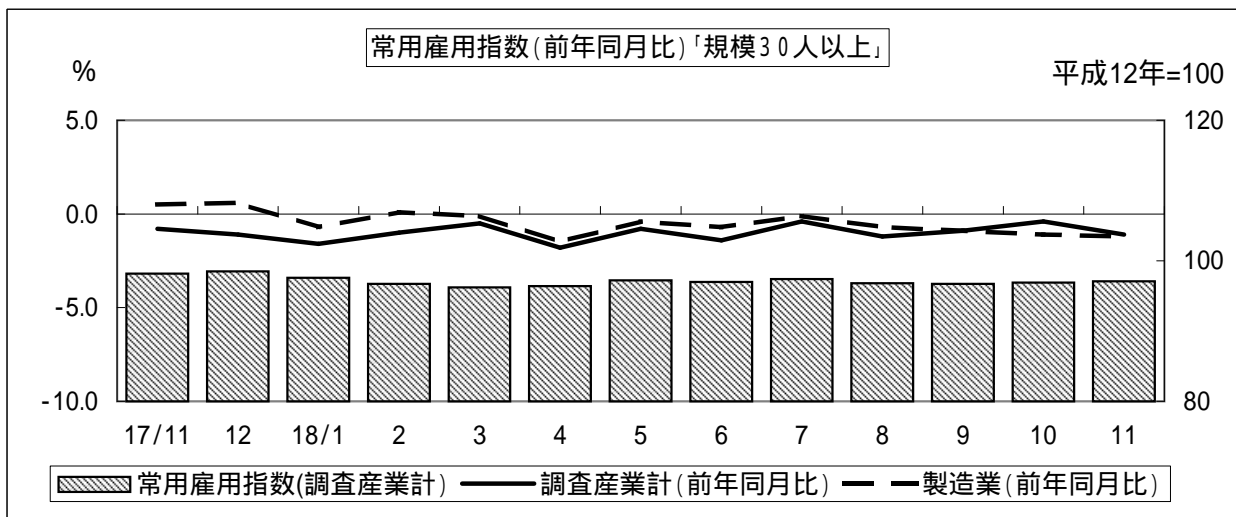
規模5人以上の総労働時間を就業形態別にみると、一般労働者は173.1時間（規模30人以上では171.6時間）となり、パートタイム労働者は107.8時間（規模30人以上では101.0時間）となった。



## 3. 常用雇用 労働者数は177,207人 -

11月末の常用労働者数は規模5人以上で177,207人となった。その常用雇用指数は93.1と前年に比べ0.5%低下（規模30人以上では97,348人、常用雇用指数は97.1と前年に比べ1.1%低下）であった。

また、規模5人以上の常用労働者のパートタイム労働者比率は20.9%と前年と同水準（規模30人以上では20.2%で前年に比べ0.4%低下）となった。



# 表 1 現金給与額

(事業所規模5人以上)

区 分	現金給与総額			きまって支給する給与			Aのうち所定内給与			特別に支払われた給与	
	A + B	前月比	前年 同月比	A	前月比	前年 同月比		前月比	前年 同月比	B	前年 同月差
	円	%	%	円	%	%	円	%	%	円	円
調査産業計	249,053	2.5	0.6	242,350	0.1	-0.6	227,530	0.6	-1.1	6,703	2,782
建設業	273,278	-0.7	9.6	273,167	-0.7	10.1	250,290	-1.0	6.0	111	-1,203
製造業	240,082	6.4	0.5	226,583	0.4	0.7	207,167	0.7	1.4	13,499	-392
電気ガス水道業	396,096	1.5	3.7	396,096	1.5	3.7	365,551	0.0	5.3	0	0
情報通信業	329,117	-10.5	5.4	329,117	-10.5	5.7	297,891	1.8	9.8	0	-890
運輸業	285,316	5.7	9.0	277,808	2.9	9.9	242,599	3.0	3.0	7,508	-1,270
卸売・小売業	207,653	4.1	3.6	195,703	-0.1	-2.2	189,450	0.2	-2.5	11,950	11,649
金融・保険業	287,377	-1.2	-2.9	287,140	-1.2	-2.9	271,199	-1.6	-4.4	237	-172
飲食店, 宿泊業	143,451	2.5	-5.4	143,451	2.5	-5.4	137,780	2.4	-3.6	0	0
医療, 福祉	285,869	3.1	0.3	279,998	1.3	-1.5	260,966	0.9	-1.4	5,871	4,981
教育, 学習支援業	335,070	1.6	-1.7	334,826	1.6	-1.7	331,388	1.8	-1.6	244	-2
複合サービス事業	280,581	-1.8	-3.4	280,581	-1.8	-3.3	271,275	0.5	-3.8	0	-429
サービス業	222,793	-1.6	-7.2	222,118	-1.9	-7.2	212,831	-0.9	-6.3	675	52
<b>(事業所規模30人以上)</b>											
調査産業計	260,552	3.3	-1.4	252,757	0.4	-1.8	234,638	0.4	-1.4	7,795	1,080
建設業	308,021	3.1	-3.3	307,797	3.1	-2.7	277,758	1.2	-3.9	224	-1,771
製造業	258,467	7.6	0.0	240,962	0.3	0.0	219,154	0.8	0.9	17,505	118
電気ガス水道業	392,060	2.0	2.4	392,060	2.1	2.5	355,000	-0.1	3.2	0	0
情報通信業	339,549	3.0	4.9	339,549	3.0	4.9	301,770	1.7	8.9	0	0
運輸業	302,819	8.7	3.8	291,658	4.7	4.7	261,245	5.1	2.9	11,161	-1,899
卸売・小売業	144,077	-1.3	2.6	143,257	-1.4	2.5	137,672	-1.2	2.5	820	212
金融・保険業	268,618	-4.1	-17.5	268,618	-4.1	-17.5	259,690	-4.0	-16.8	0	0
飲食店, 宿泊業	162,929	0.2	-13.4	162,929	0.2	-13.4	158,446	-0.7	-10.5	0	0
医療, 福祉	320,094	3.1	-1.4	311,066	0.5	-3.8	284,633	-0.4	-3.9	9,028	7,672
教育, 学習支援業	361,665	1.5	-1.5	361,216	1.5	-1.5	356,793	1.7	-1.4	449	-14
複合サービス事業	295,007	-6.0	0.4	295,007	-6.0	0.4	284,782	-2.4	0.7	0	0
サービス業	233,567	-1.3	-5.1	232,218	-1.9	-5.3	220,860	-0.4	-3.6	1,349	308

# 表 2 労働時間

(事業所規模5人以上)

区 分	出 勤			総実労働時間			所定内労働時間			所定外労働時間		
	日 数	前月比	前年 同月比	A + B	前月比	前年 同月比	A	前月比	前年 同月比	B	前月比	前年 同月比
	日	%	%	時間	%	%	時間	%	%	時間	%	%
調査産業計	20.6	0.1	0.1	159.6	0.2	0.9	150.6	0.5	0.5	9.0	-5.3	8.4
建設業	22.4	-0.2	0.9	180.1	-2.0	7.1	165.0	-0.9	2.0	15.1	-12.2	139.7
製造業	20.7	0.4	0.1	169.3	1.3	0.6	157.9	1.4	0.8	11.4	0.0	-2.6
電気ガス水道業	19.2	-0.2	-0.4	151.5	-0.4	-3.9	142.2	-1.3	-3.0	9.3	16.2	-15.5
情報通信業	19.2	0.5	-0.4	156.3	5.5	-2.7	141.3	4.3	-1.5	15.0	18.1	-13.3
運輸業	21.9	0.6	-0.7	187.5	2.6	4.8	164.9	3.3	-0.8	22.6	-2.2	78.0
卸売・小売業	21.1	0.5	0.5	148.7	2.3	1.7	143.2	2.6	1.5	5.5	-3.5	7.8
金融・保険業	20.2	0.8	0.2	155.7	4.8	3.8	147.3	4.9	3.1	8.4	3.7	18.3
飲食店, 宿泊業	20.7	-0.1	-0.2	143.5	0.9	-0.6	138.0	0.7	0.4	5.5	5.8	-21.4
医療, 福祉	19.3	-0.4	-0.1	151.3	-2.3	2.0	146.2	-1.9	2.7	5.1	-12.1	-15.0
教育, 学習支援業	19.7	-0.6	0.0	154.3	-4.0	-4.8	147.0	-3.7	-2.5	7.3	-9.9	-35.4
複合サービス事業	19.0	-0.2	-0.6	148.7	-4.5	-3.1	144.2	-2.8	-2.7	4.5	-38.4	-15.1
サービス業	20.3	-0.2	0.0	157.0	-1.6	-1.7	149.4	-1.1	-1.2	7.6	-10.6	-10.6
<b>(事業所規模30人以上)</b>												
調査産業計	20.1	0.0	-0.1	157.6	0.0	-0.4	148.5	0.2	0.0	9.1	-4.2	-5.2
建設業	23.4	1.0	0.2	187.8	5.6	2.5	172.8	4.9	1.5	15.0	14.5	16.3
製造業	20.5	0.3	-0.1	170.1	1.0	-0.7	158.2	1.3	-0.1	11.9	-1.6	-7.0
電気ガス水道業	19.4	0.1	0.1	157.1	1.4	0.0	145.3	-0.1	0.4	11.8	22.9	-5.6
情報通信業	19.5	0.8	0.1	156.5	7.1	-1.2	141.6	6.6	1.4	14.9	12.0	-20.7
運輸業	22.1	1.0	-0.3	184.1	4.7	2.5	168.9	6.0	1.7	15.2	-8.4	11.8
卸売・小売業	19.4	0.2	-0.3	125.0	2.2	0.8	120.1	2.2	0.8	4.9	2.1	0.0
金融・保険業	20.1	0.0	0.0	149.3	-0.2	-0.7	144.3	-0.2	-0.3	5.0	0.0	-12.3
飲食店, 宿泊業	20.5	-0.1	-2.2	141.8	1.2	-11.2	138.0	0.1	-9.5	3.8	65.2	-47.2
医療, 福祉	18.8	-0.6	0.3	152.7	-3.2	0.5	146.4	-3.1	1.2	6.3	-4.5	-13.7
教育, 学習支援業	19.2	-1.0	0.0	155.8	-4.9	2.5	147.7	-4.0	-0.9	8.1	-18.2	170.0
複合サービス事業	19.6	-1.1	-0.4	149.8	-9.0	-3.7	145.3	-6.3	-1.6	4.5	-53.6	-43.0
サービス業	19.9	-0.5	0.1	157.8	-3.4	-1.6	149.5	-2.5	0.2	8.3	-17.8	-25.9

# 表 3 労働者数

(事業所規模5人以上)

区 分	常 用			パートタイム			入職率			離職率		
	労働者数	前月比	前 年 同月比	労働者 比 率	前月差 ポ イ ト	前 年 同月差 ポ イ ト	%	前月差 ポ イ ト	前 年 同月差 ポ イ ト	%	前月差 ポ イ ト	前 年 同月差 ポ イ ト
調 査 産 業 計	177,207	0.0	-0.5	20.9	0.1	0.0	2.0	0.4	0.4	2.0	-0.1	0.8
建 設 業	15,258	-3.1	-9.5	1.5	-0.9	-5.3	0.8	0.2	0.1	3.9	2.1	2.7
製 造 業	38,247	0.8	-0.6	16.9	-0.3	-2.4	2.0	0.8	0.4	1.2	-0.3	-0.4
電 気 ガ ス 水 道 業	1,067	-0.1	-0.6	0.9	0.0	-0.1	0.0	-0.3	-0.4	0.1	0.1	0.0
情 報 通 信 業	2,755	1.7	8.1	20.7	1.3	-1.8	2.3	-6.7	0.3	0.5	-0.2	-1.6
運 輸 業	9,571	-0.1	-4.0	8.5	0.0	-0.6	1.7	1.4	0.7	1.7	1.0	0.5
卸 売 ・ 小 売 業	37,077	1.5	2.9	38.4	1.1	-1.5	3.6	1.9	0.6	2.1	-1.3	1.0
金 融 ・ 保 険 業	5,438	-0.1	-2.5	10.1	0.2	5.9	0.4	-5.7	-3.4	0.6	-4.8	-0.5
飲 食 店 ， 宿 泊 業	9,542	1.1	11.2	53.8	1.3	5.3	2.5	1.3	-0.6	1.4	-0.4	-0.8
医 療 ， 福 祉	24,526	0.2	-1.0	16.4	-1.4	-2.1	1.6	-0.7	1.2	1.4	-0.7	0.6
教 育 ， 学 習 支 援 業	11,998	-1.3	-1.4	12.0	-0.8	5.2	0.7	0.1	0.6	2.0	1.5	1.7
複 合 サ ー ビ ス 事 業	3,500	1.8	5.7	12.4	-0.9	5.8	3.3	0.8	2.8	1.5	0.2	1.0
サ ー ビ ス 業	17,340	-2.3	-3.2	17.7	1.1	2.7	1.6	-0.2	0.1	3.9	1.5	2.3
<b>(事業所規模30人以上)</b>												
調 査 産 業 計	97,348	0.2	-1.1	20.2	0.8	-0.4	2.1	0.5	0.2	1.9	0.5	0.8
建 設 業	4,508	0.4	-4.4	0.8	0.0	-0.3	0.8	0.4	-0.3	0.5	-0.6	0.1
製 造 業	29,441	0.4	-1.2	13.3	0.0	-1.7	1.4	0.2	0.1	1.0	-0.2	-0.3
電 気 ガ ス 水 道 業	730	-0.1	-0.9	1.4	0.0	-0.1	0.0	-0.4	-0.5	0.1	0.1	0.0
情 報 通 信 業	1,973	2.4	8.1	28.9	1.7	1.1	3.2	-7.1	2.3	0.7	-0.3	-1.3
運 輸 業	6,466	0.8	-3.4	7.7	0.0	-1.5	1.6	1.2	0.1	0.8	-0.3	-1.0
卸 売 ・ 小 売 業	15,173	3.3	-0.8	59.0	1.2	-2.7	7.2	4.2	0.8	3.9	1.8	2.2
金 融 ・ 保 険 業	2,103	-0.3	0.6	7.7	0.5	1.0	1.1	0.0	-0.1	1.4	0.3	1.4
飲 食 店 ， 宿 泊 業	4,018	-1.4	11.9	42.2	1.7	3.0	1.8	-0.3	0.4	3.1	-0.3	1.8
医 療 ， 福 祉	15,950	0.2	-2.1	12.5	0.4	0.6	0.9	-0.2	0.3	0.6	-0.8	0.1
教 育 ， 学 習 支 援 業	6,564	0.3	1.8	8.7	0.4	1.5	0.4	-0.4	0.2	0.2	-0.2	-0.4
複 合 サ ー ビ ス 事 業	1,928	-0.9	5.0	9.7	0.1	0.7	0.3	-4.3	0.2	1.2	0.9	0.8
サ ー ビ ス 業	8,494	-5.5	-7.2	12.6	1.7	0.8	1.3	0.2	-0.4	6.8	5.3	5.7

(注) 1) パートタイム労働者比率は、常用労働者に占めるパートタイム労働者の割合。  
2) 入職(離職)率は、前月末労働者に対する入職(離職)の割合。

# 表 4 事業所規模別の賃金、労働時間及び労働者数 (調査産業計)

規 模	現金給与 総 額	きまって 支給する 給 与	所 定 内 給 与	特 別 に 支払われ た 給 与	総 実 労 働 時 間 数	所 定 内 労 働 時 間 数	所 定 外 労 働 時 間 数	前 調 査 期 間 末	増 加	減 少	本 調 査 期 間 末
	円	円	円	円	時間	時間	時間	人	人	人	人
5 ~ 29人											
計	235,065	229,691	218,885	5,374	162.0	153.1	8.9	80,032	1,484	1,657	79,859
男	286,501	278,088	-	8,413	174.6	162.0	12.6	44,602	588	840	44,350
女	170,569	169,005	-	1,564	146.2	141.9	4.3	35,430	896	817	35,509
30 ~ 99人											
計	240,480	234,408	222,780	6,072	154.9	147.9	7.0	50,963	1,334	608	51,689
男	288,682	281,863	-	6,819	163.9	154.7	9.2	30,123	679	265	30,537
女	170,850	165,857	-	4,993	141.7	138.0	3.7	20,840	655	343	21,152
100人以上											
計	282,985	273,265	247,891	9,720	160.7	149.2	11.5	46,188	724	1,253	45,659
男	329,290	312,909	-	16,381	170.8	156.2	14.6	25,577	374	610	25,341
女	225,377	223,945	-	1,432	148.1	140.4	7.7	20,611	350	643	20,318



# 第1 - 1表 賃金指数（現金給与総額）

（事業所規模5人以上）

区 分	調査産業計		建設業		製造業		電気ガス水道業		情報通信業		運輸業		卸売・小売業	
		前年比		前年比		前年比		前年比		前年比		前年比		前年比
平成12年	100.0	3.3	100.0	4.3	100.0	2.5								
13	100.1	0.1	99.7	-0.3	96.8	-3.2								
14	97.7	-2.4	96.8	-2.9	96.5	-0.3	96.1							
15	98.6	0.9	87.3	-9.8	96.1	-0.4	93.7	2.5						
16	99.6	0.9	94.1	7.8	97.7	1.7	96.7	3.2						
17	99.2	-0.4	87.9	-6.6	99.6	1.9	98.1	1.4		-4.6		-2.2		3.7
17年11月	85.2	2.4	78.1	-8.8	91.2	6.4	73.5	0.1		-5.4		0.0		9.0
12	179.3	1.2	108.7	-15.0	167.4	5.7	224.6	-1.4		10.3		-4.1		8.1
18年1月	85.4	-1.3	86.7	-5.6	88.2	-8.4	74.1	0.7		20.2		-3.2		4.1
2	83.1	0.7	79.2	-10.9	87.2	3.1	73.8	1.8		28.1		-1.6		4.1
3	84.3	-1.5	81.1	-11.0	86.2	2.1	72.7	-3.1		14.5		0.9		-4.5
4	85.8	-0.3	85.5	-8.3	91.9	6.9	73.8	0.5		16.7		-0.4		2.8
5	83.6	-0.1	81.5	-5.1	85.9	2.0	73.6	0.5		11.1		-3.3		3.6
6	139.0	1.5	94.8	-0.5	126.6	4.5	203.4	1.2		7.1		-2.8		0.4
7	112.1	4.3	109.5	38.8	117.8	2.3	90.1	-3.1		7.8		16.8		6.0
8	87.8	-3.0	103.1	13.5	93.7	-1.9	73.7	1.1		21.3		-3.6		-11.9
9	83.3	0.4	84.1	11.5	86.6	2.9	73.4	1.1		26.5		9.0		-1.3
10	83.6	0.2	86.2	12.4	86.2	0.6	75.1	4.9		18.8		6.9		-0.5
11	85.7	0.6	85.6	9.6	91.7	0.5	76.2	3.7		5.4		9.0		3.6

区 分	金融・保険業		飲食店、宿泊業		医療、福祉		教育、学習支援業		複合サービス事業		サービス業	
		前年比		前年比		前年比		前年比		前年比		前年比
平成12年												
13												
14												
15												
16												
17		-18.3		14.9		-7.2		8.8		3.3		4.6
17年11月		-11.9		18.3		-3.9		10.0		-1.3		4.5
12		-17.5		17.4		-9.8		11.7		-0.3		16.9
18年1月		-14.7		-7.5		-2.3		23.1		1.6		-6.2
2		-1.0		-3.6		-2.1		9.8		-0.5		-2.8
3		-9.6		-3.1		-3.1		9.4		-9.4		0.7
4		-5.7		-2.4		-6.0		5.7		-3.7		-6.3
5		-3.9		-7.4		-3.0		10.9		-9.4		0.5
6		11.6		-14.4		-4.1		16.3		-16.2		-9.9
7		1.5		-4.7		-4.7		-7.7		12.8		-1.3
8		-0.8		-6.6		1.0		-3.9		-6.2		-8.9
9		-7.4		-2.7		-0.5		-1.6		-14.0		-6.1
10		-2.2		-3.5		-1.1		-3.1		-2.3		-4.9
11		-2.9		-5.4		0.3		-1.7		-3.4		-7.2

# 第 1 - 1 表 賃金指数 (現金給与総額)

(事業所規模 30 人以上)

区 分	調査産業計		建設業		製造業		電気ガス水道業		情報通信業		運輸業		卸売・小売業	
		前年比		前年比		前年比		前年比		前年比		前年比		前年比
平成12年	100.0	-0.2	100.0	5.2	100.0	0.5								
13	97.6	-2.4	99.1	-0.9	97.0	-3.0								
14	94.9	-2.8	91.5	-7.7	96.4	-0.6	96.1							
15	99.3	4.6	96.1	5.0	96.5	0.1	93.7	-2.5						
16	100.2	0.9	89.1	-7.3	100.2	3.8	97.7	4.3						
17	100.1	-0.1	93.6	5.1	101.5	1.3	98.8	1.1		-0.7		4.9		13.1
17年11月	85.8	4.5	86.9	5.6	93.2	6.6	73.6	-1.5		-1.9		0.4		21.1
12	189.5	4.8	128.1	9.5	176.3	5.2	226.1	-0.6		14.0		-4.3		20.0
18年1月	84.9	-3.6	98.4	-1.6	88.6	-9.6	71.6	-2.6		12.7		-0.2		8.8
2	82.8	2.0	85.6	3.6	87.1	3.9	71.6	-2.6		21.7		2.3		3.8
3	83.4	0.8	93.1	7.6	86.3	3.7	70.8	-3.7		5.0		2.6		3.6
4	85.6	0.1	86.2	-11.1	93.2	8.5	73.2	-1.6		7.9		3.1		0.3
5	82.8	0.7	80.2	2.4	86.6	3.0	73.1	-2.4		3.2		2.0		3.9
6	153.3	4.5	96.1	1.2	135.9	7.0	182.7	-5.9		-1.1		5.8		16.9
7	102.3	-2.7	85.4	-10.7	119.1	0.5	96.6	-6.1		-2.1		1.7		9.6
8	86.1	-2.7	111.1	8.1	94.5	-1.3	72.5	-1.2		2.6		-1.6		-7.2
9	82.1	-0.8	84.0	0.0	86.8	1.8	72.3	-1.1		4.1		4.9		5.7
10	81.9	-1.7	81.5	-5.1	86.6	-0.5	73.9	2.6		1.1		-0.1		5.8
11	84.6	-1.4	84.0	-3.3	93.2	0.0	75.4	2.4		4.9		3.8		2.6

区 分	金融・保険業	飲食店、宿泊業	医療、福祉	教育、学習支援業	複合サービス事業	サービス業
	前年比	前年比	前年比	前年比	前年比	前年比
平成12年						
13						
14						
15						
16						
17	-1.5	1.9	-1.5	1.5	6.6	-1.5
17年11月	-0.5	7.5	1.3	1.5	2.7	-0.4
12	2.2	8.2	0.9	3.2	8.2	3.7
18年1月	-29.0	-5.2	-2.5	1.8	8.9	-6.4
2	-4.7	7.8	-3.0	-1.4	23.0	-3.2
3	-14.7	8.0	-4.1	0.4	-7.9	-0.7
4	-14.6	2.7	-5.6	-2.1	0.7	-1.5
5	-12.9	0.5	-2.2	-1.7	-2.7	3.1
6	29.6	-7.0	1.0	-0.5	-9.4	7.7
7	-20.3	-11.7	-6.6	-2.6	2.3	-5.2
8	-13.5	-16.4	-2.9	-3.5	1.6	-2.6
9	-16.6	-4.9	-3.2	-1.4	0.0	-7.4
10	-12.9	-7.9	-2.8	-3.0	5.2	-3.4
11	-17.5	-13.4	-1.4	-1.5	0.4	-5.1

## 第1 - 2表 賃金指数（きまって支給する給与）

（事業所規模5人以上）

区 分	調査産業計		建設業		製造業		電気ガス水道業		情報通信業		運輸業		卸売・小売業	
		前年比		前年比		前年比		前年比		前年比		前年比		前年比
平成12年	100.0	3.8	100.0	4.3	100.0	3.1								
13	100.8	0.8	97.1	-2.9	99.7	-0.3								
14	99.3	-1.5	97.8	0.7	99.5	0.1	99.0							
15	100.4	1.1	90.6	-7.4	100.6	1.1	97.9	-1.1						
16	102.3	1.9	97.9	8.1	101.1	0.5	99.3	1.4						
17	102.6	0.3	93.0	-5.0	103.4	2.3	99.9	0.6	-6.6		-0.2		2.7	
17年11月	103.5	1.5	88.5	-9.0	105.0	3.3	100.8	0.1	-5.7		-3.4		8.8	
12	103.9	1.6	88.5	-11.1	105.4	2.9	97.6	-2.9	-0.7		-2.5		12.3	
18年1月	101.7	0.5	86.2	-10.7	104.1	1.3	101.7	0.7	20.4		1.0		3.0	
2	102.4	0.7	89.1	-12.0	106.5	3.2	101.3	1.8	27.5		-1.6		4.4	
3	102.9	0.0	89.5	-11.7	104.9	2.1	99.7	-0.3	14.5		0.9		5.9	
4	104.2	0.0	96.9	-3.7	106.9	3.3	101.2	0.4	16.9		-0.4		3.1	
5	102.6	-0.2	92.7	-5.1	103.7	1.8	100.9	0.5	11.1		-2.9		3.6	
6	102.6	-0.3	92.0	-7.8	104.2	0.9	102.1	0.6	11.1		3.3		4.0	
7	103.0	1.1	96.5	14.5	104.9	1.8	101.1	1.3	15.5		6.1		-1.5	
8	102.2	0.1	98.9	16.5	104.9	1.7	101.1	1.1	22.3		5.3		-4.1	
9	102.1	0.3	95.8	11.9	105.6	2.9	100.6	1.0	26.4		5.3		-1.4	
10	102.8	0.0	98.1	12.6	105.3	0.6	103.0	4.8	19.7		7.1		-2.1	
11	102.9	-0.6	97.4	10.1	105.7	0.7	104.5	3.7	5.7		9.9		-2.2	

区 分	金融・保険業	飲食店、宿泊業	医療、福祉	教育、学習支援業	複合サービス事業	サービス業
	前年比	前年比	前年比	前年比	前年比	前年比
平成12年						
13						
14						
15						
16						
17	-13.7	15.8	-5.2	9.9	2.5	3.7
17年11月	-12.0	18.3	-4.0	9.9	-1.5	4.2
12	-14.3	19.5	-5.0	12.1	0.3	4.6
18年1月	-3.9	-3.2	-2.3	14.3	1.7	-2.8
2	-0.9	-3.6	-2.2	9.8	-1.4	-2.8
3	-7.5	-3.1	-3.3	11.6	-9.1	-3.4
4	-5.7	-3.2	-6.0	9.4	-3.7	-5.7
5	-3.8	-7.4	-3.0	10.9	-4.2	-3.1
6	-2.1	-12.3	-2.9	10.7	-3.6	-3.7
7	1.9	-5.3	1.8	-3.1	-5.9	-4.0
8	-1.7	-7.8	0.2	-3.5	-5.0	-6.0
9	-7.1	-2.7	-0.5	-1.5	-8.8	-5.8
10	-2.2	-3.4	-1.3	-3.2	-2.1	-3.7
11	-2.9	-5.4	-1.5	-1.7	-3.3	-7.2

## 第 1 - 2 表 賃金指数（きまって支給する給与）

（事業所規模 30 人以上）

区 分	調査産業計		建設業		製造業		電気ガス水道業		情報通信業		運輸業		卸売・小売業	
		前年比		前年比		前年比		前年比		前年比		前年比		前年比
平成12年	100.0	-0.2	100.0	2.2	100.0	0.6								
13	98.8	-1.2	101.0	1.0	100.4	0.4								
14	99.2	0.4	100.5	-0.5	100.7	0.3	99.0							
15	102.4	3.2	98.3	-2.2	102.0	1.3	97.9	-1.1						
16	104.4	1.9	100.3	2.0	104.7	2.6	99.8	1.9						
17	104.2	-0.2	102.6	2.3	106.4	1.6	100.9	1.1		-2.2		-3.8		9.7
17年11月	105.8	2.9	107.4	5.0	109.0	3.1	101.0	-1.5		-1.9		-4.1		20.6
12	105.5	1.9	104.0	4.5	108.5	1.4	98.3	-3.2		5.4		-2.7		14.3
18年1月	104.7	1.6	100.0	0.5	107.5	2.0	98.3	-2.6		12.8		6.1		5.1
2	104.7	2.0	106.3	3.5	109.3	4.1	98.2	-2.7		21.7		2.3		3.8
3	104.7	0.7	106.5	2.4	107.8	3.5	97.2	-3.6		5.0		2.6		3.6
4	105.5	-0.2	106.7	4.3	110.2	4.0	100.4	-1.6		8.1		3.1		0.1
5	103.9	0.4	99.7	2.7	107.1	2.7	100.2	-2.5		3.2		2.7		3.9
6	103.4	0.0	100.1	0.0	107.1	1.8	100.3	-2.7		5.7		8.7		4.4
7	102.7	-0.9	99.5	-1.1	108.1	1.2	99.6	-1.9		1.1		2.3		4.9
8	102.7	-1.1	102.2	-0.5	108.5	1.5	99.5	-1.2		3.5		2.6		3.9
9	103.1	-0.8	104.5	0.5	108.6	1.6	99.1	-1.1		4.1		-0.1		5.5
10	103.5	-1.7	101.4	-4.5	108.7	-0.4	101.4	2.6		1.9		0.1		5.6
11	103.9	-1.8	104.5	-2.7	109.0	0.0	103.5	2.5		4.9		4.7		2.5

区 分	金融・保険業	飲食店、宿泊業	医療、福祉	教育、学習支援業	複合サービス事業	サービス業
	前年比	前年比	前年比	前年比	前年比	前年比
平成12年						
13						
14						
15						
16						
17	0.8	2.1	-1.1	1.2	4.3	-0.2
17年11月	-0.5	7.5	1.3	1.4	2.7	-0.8
12	-5.2	5.8	-0.8	3.0	4.4	-0.4
18年1月	-7.1	3.3	-2.4	1.8	8.9	-2.3
2	-4.7	7.8	-3.1	-1.4	23.0	-3.2
3	-14.7	8.0	-3.8	2.0	-7.9	-0.4
4	-14.6	1.0	-5.5	-2.1	0.7	-2.1
5	-12.9	0.5	-2.2	-1.8	-2.7	-0.9
6	-9.8	-7.0	-3.0	-1.8	0.1	-3.6
7	-11.0	-13.2	-2.3	-2.6	0.7	-3.0
8	-14.9	-14.0	-2.9	-3.6	2.7	-2.5
9	-16.6	-4.9	-3.2	-1.2	0.0	-3.2
10	-12.9	-7.9	-3.2	-3.1	5.2	-2.4
11	-17.5	-13.4	-3.8	-1.5	0.4	-5.3

# 第 1 - 3 表 賃金指数 (所定内給与)

(事業所規模 5 人以上)

区 分	調査産業計		建設業		製造業		電気ガス水道業		情報通信業		運輸業		卸売・小売業	
		前年比		前年比		前年比		前年比		前年比		前年比		前年比
平成12年	100.0	3.3	100.0	3.3	100.0	2.1								
13	101.2	1.2	97.5	-2.5	100.0	0.0								
14	100.0	-1.2	98.8	1.3	99.5	-0.5	99.5							
15	100.6	0.6	91.8	-7.1	99.4	-0.1	99.0	-0.5						
16	102.0	1.4	96.0	4.6	98.3	-1.1	100.6	1.6						
17	102.6	0.6	92.5	-3.6	100.6	2.3	101.8	1.2	4.0		0.9		2.2	
17年11月	103.3	1.8	87.8	-5.8	102.0	3.4	100.3	0.2	5.0		-2.0		8.3	
12	103.5	1.9	88.6	-7.3	101.6	2.6	99.2	1.0	3.5		-2.0		11.5	
18年1月	101.1	0.2	85.7	-9.6	101.7	1.4	103.8	0.9	22.7		-0.4		2.7	
2	101.9	0.1	87.5	-12.7	103.9	3.4	104.2	1.6	28.9		-3.0		3.6	
3	102.5	0.1	86.8	-12.9	102.9	3.5	103.4	0.6	17.2		-0.6		5.7	
4	103.8	0.0	94.5	-4.4	104.2	3.1	104.4	2.5	19.6		-1.8		3.1	
5	102.1	-0.8	88.8	-9.2	101.5	1.6	104.7	1.7	14.5		4.0		3.6	
6	102.6	-0.4	88.3	-10.2	103.0	2.7	105.8	3.7	14.1		2.2		3.7	
7	102.4	0.3	94.7	11.3	103.9	4.6	105.6	3.1	5.6		-1.6		-1.7	
8	101.5	-1.2	95.3	10.8	102.4	1.3	105.3	2.7	7.6		-0.5		-3.9	
9	101.4	-0.5	94.0	9.4	103.2	3.3	105.5	2.8	10.2		-0.9		-1.9	
10	101.6	-1.0	94.0	8.7	102.7	1.4	105.6	5.7	8.0		0.8		-2.9	
11	102.2	-1.1	93.1	6.0	103.4	1.4	105.6	5.3	9.8		3.0		-2.5	

区 分	金融・保険業		飲食店, 宿泊業		医療, 福祉		教育, 学習支援業		複合サービス事業		サービス業	
		前年比		前年比		前年比		前年比		前年比		前年比
平成12年												
13												
14												
15												
16												
17		-14.1		14.0		-5.6		10.1		3.0		4.1
17年11月		-12.3		16.6		-4.8		10.1		-1.2		3.9
12		-13.9		12.8		-5.8		12.5		0.7		4.0
18年1月		-6.8		-3.6		-2.7		14.6		-0.9		-3.2
2		-2.2		-4.7		-2.3		10.6		-1.6		-4.7
3		-8.6		-3.8		-3.0		12.3		-9.6		-3.2
4		-6.1		-4.8		-4.9		11.5		-3.3		-6.7
5		-6.0		-8.4		-3.3		12.4		4.2		4.2
6		-3.1		-12.7		-2.9		10.8		-3.2		-5.0
7		-0.5		-5.6		1.6		-3.2		-6.6		-5.7
8		-3.8		-5.5		0.3		-3.7		-5.6		-7.5
9		-7.5		-1.8		-0.3		-1.0		-8.8		-6.3
10		-2.8		-2.6		-1.2		-3.3		4.2		4.6
11		-4.4		-3.6		-1.4		-1.6		3.8		6.3

## 第 1 - 3 表 賃金指数（所定内給与）

（事業所規模 30 人以上）

区 分	調査産業計		建設業		製造業		電気ガス水道業		情報通信業		運輸業		卸売・小売業	
		前年比		前年比		前年比		前年比		前年比		前年比		前年比
平成12年	100.0	-0.5	100.0	2.4	100.0	0.1								
13	99.4	-0.6	100.3	0.3	101.2	1.2								
14	99.8	0.4	100.2	-0.1	100.4	-0.8	99.5							
15	102.5	2.7	97.4	-2.8	100.2	-0.2	99.0	-0.5						
16	103.7	1.2	96.2	-1.2	101.3	1.1	100.6	1.6						
17	103.6	-0.1	98.7	2.6	102.9	1.6	101.7	1.1	-2.6		-3.1		9.8	
17年11月	104.9	2.8	102.5	5.2	105.3	3.2	99.3	-1.5	-3.5		-3.1		19.8	
12	104.3	1.8	101.0	6.3	104.2	1.3	99.1	1.6	6.3		-2.4		12.6	
18年1月	103.4	1.5	95.6	1.1	104.4	2.0	100.3	-1.9	15.3		4.4		5.6	
2	103.6	1.7	101.1	2.8	105.8	3.9	100.5	-2.3	24.2		-0.3		4.1	
3	103.8	1.0	99.4	2.1	104.9	5.0	100.1	-3.1	7.9		-0.2		3.4	
4	104.6	-0.2	100.1	4.2	106.8	3.6	101.6	-0.1	9.8		0.8		0.2	
5	103.4	0.2	98.1	3.5	104.6	3.0	102.1	-0.7	5.9		0.1		2.9	
6	103.5	0.4	98.7	1.8	105.2	3.4	102.9	0.5	8.3		6.7		3.6	
7	103.2	-0.5	97.9	-0.7	107.0	4.4	102.7	0.2	2.5		-3.2		4.6	
8	102.5	-1.6	98.6	-2.3	105.4	1.1	102.1	-0.6	6.3		-1.1		3.4	
9	103.1	-0.4	103.9	2.7	105.7	2.2	102.5	-0.2	8.4		-2.6		5.0	
10	103.0	-1.3	97.3	-4.9	105.4	0.5	102.6	3.7	6.4		-1.6		5.5	
11	103.4	-1.4	98.5	-3.9	106.2	0.9	102.5	3.2	8.9		2.9		2.5	

区 分	金融・保険業	飲食店、宿泊業	医療、福祉	教育、学習支援業	複合サービス事業	サービス業
	前年比	前年比	前年比	前年比	前年比	前年比
平成12年						
13						
14						
15						
16						
17	-0.6	2.4	-1.3	1.7	3.9	-0.3
17年11月	-2.4	9.1	0.4	1.6	2.7	-1.0
12	-6.5	5.4	-1.4	3.6	2.8	-1.1
18年1月	-9.4	4.7	-2.5	2.1	5.9	-2.0
2	-5.4	7.9	-3.0	-0.7	19.8	-5.3
3	-14.9	9.5	-3.4	2.7	-8.6	-1.1
4	-12.8	0.7	-4.0	-2.1	1.4	-2.8
5	-11.9	1.0	-2.7	-1.6	-2.2	-1.3
6	-8.2	-5.1	-2.9	-2.4	1.7	4.3
7	-8.8	-10.5	-2.1	-2.7	1.0	-6.2
8	-14.3	-11.1	-2.7	-3.7	2.9	-5.0
9	-15.8	-2.7	-2.6	-0.4	1.5	-3.5
10	-12.4	-4.9	-2.7	-3.3	2.4	-2.6
11	-16.8	-10.5	-3.9	-1.4	0.7	-3.6

## 第 2 - 1 表 労働時間指数（総実労働時間）

（事業所規模 5 人以上）

区 分	調査産業計		建設業		製造業		電気ガス水道業		情報通信業		運輸業		卸売・小売業	
		前年比		前年比		前年比		前年比		前年比		前年比		前年比
平成12年	100.0	3.0	100.0	-0.8	100.0	2.1								
13	98.8	-1.2	99.7	-0.3	98.6	-1.4								
14	98.4	-0.4	99.0	-0.7	101.1	2.5	96.5							
15	98.7	0.3	90.8	-8.3	103.9	2.8	94.1	-2.5						
16	100.0	1.3	104.6	15.2	102.4	-1.4	101.1	7.4						
17	100.0	0.0	101.0	-3.4	102.8	0.4	100.6	-0.5	-7.3		-0.2		0.7	
17年11月	101.7	1.6	102.1	-5.6	105.3	0.1	103.8	1.0	-6.8		-2.8		12.6	
12	101.1	1.8	100.5	-6.3	105.4	1.7	94.7	-4.2	-10.5		-2.3		8.1	
18年1月	92.9	-0.1	89.4	-2.5	92.2	-3.4	87.4	-6.4	1.8		-10.5		5.7	
2	99.7	2.8	105.5	1.4	102.8	1.9	97.0	2.1	8.3		5.0		7.9	
3	101.3	0.6	105.2	-1.0	102.0	-0.9	100.4	-3.1	-1.8		-1.7		6.4	
4	104.0	0.0	109.2	2.6	106.6	-1.5	98.0	-4.9	11.6		-4.6		2.5	
5	97.2	2.0	99.5	5.7	95.8	-1.8	90.5	-3.1	2.1		-3.7		5.9	
6	104.1	-0.7	107.1	-1.4	104.6	-1.8	102.4	-7.7	-5.7		-2.2		2.1	
7	102.6	0.4	108.6	5.4	102.8	-3.1	97.2	-4.7	15.3		0.3		-0.1	
8	98.5	-1.4	103.9	6.6	96.4	-3.0	97.1	-5.7	12.0		-3.3		-3.5	
9	101.8	1.6	112.1	14.5	104.3	1.3	97.9	-5.9	12.8		4.4		-0.6	
10	102.4	2.5	111.5	12.1	104.5	1.9	100.1	0.0	-6.3		5.4		-0.6	
11	102.6	0.9	109.3	7.1	105.9	0.6	99.7	-3.9	-2.7		4.8		1.7	

区 分	金融・保険業		飲食店，宿泊業		医療，福祉		教育，学習支援業		複合サービス事業		サービス業	
		前年比		前年比		前年比		前年比		前年比		前年比
平成12年												
13												
14												
15												
16												
17		-2.5		9.2		-1.6		3.3		3.2		-0.4
17年11月		0.6		14.2		-3.6		3.6		1.5		-0.6
12		-7.5		16.5		0.3		3.6		1.5		2.2
18年1月		5.9		-0.7		0.4		3.5		3.9		1.1
2		3.3		-0.8		3.9		6.4		-0.9		2.4
3		-2.0		0.9		-2.4		2.6		-1.9		2.0
4		1.6		2.9		-2.7		0.1		-2.8		0.9
5		6.6		-3.2		4.1		6.4		0.9		2.0
6		1.5		-4.2		1.0		0.3		-3.4		1.5
7		11.7		8.1		2.6		-5.2		-4.2		1.6
8		8.2		-8.2		0.4		-3.2		1.7		-1.1
9		6.1		-1.4		0.9		-3.9		-2.4		-0.3
10		3.7		3.6		4.5		0.4		3.7		2.2
11		3.8		-0.6		2.0		-4.8		-3.1		-1.7

## 第 2 - 1 表 労働時間指数（総実労働時間）

（事業所規模 30 人以上）

区 分	調査産業計		建設業		製造業		電気ガス水道業		情報通信業		運輸業		卸売・小売業	
		前年比		前年比		前年比		前年比		前年比		前年比		前年比
平成12年	100.0	0.6	100.0	0.7	100.0	0.1								
13	98.9	-1.1	102.0	2.0	98.0	-2.0								
14	99.2	0.3	102.7	0.7	101.7	3.8	96.5							
15	100.8	1.6	99.8	-2.8	105.5	3.7	94.1	-2.5						
16	101.5	0.7	102.8	3.0	103.7	-1.7	100.9	7.2						
17	100.7	-0.8	104.3	1.5	103.6	-0.1	100.7	-0.2		-1.3		-2.0		2.6
17年11月	102.9	3.2	108.8	1.1	107.5	1.4	103.4	1.6	0.3		-2.8			32.3
12	101.0	0.9	105.6	2.9	105.8	1.8	94.7	-4.0	-5.7		-2.1			6.6
18年1月	94.1	-1.3	94.0	-2.6	93.1	-4.2	88.9	-2.9	6.3		-8.2			5.9
2	100.1	3.0	111.7	3.4	103.3	1.7	101.7	7.1	15.2		-2.6			7.8
3	102.1	0.5	107.1	-0.3	102.3	-0.5	104.8	-0.1	2.6		1.7			5.1
4	104.1	-1.1	111.2	4.2	107.9	-1.5	101.2	-2.3	18.9		0.4			-4.9
5	97.5	1.1	93.6	0.0	96.4	-2.1	92.7	0.5	1.8		2.9			1.4
6	104.2	-0.2	105.2	1.3	105.6	-0.2	107.9	-4.8	4.9		3.8			-2.5
7	100.1	-2.0	103.4	-3.0	103.5	-3.4	98.6	-2.7	-1.9		-0.7			-2.4
8	99.0	-2.3	101.4	-3.3	96.3	-3.8	99.7	-3.4	-1.2		-2.0			-1.1
9	101.4	0.7	110.0	3.2	105.2	1.1	100.5	-3.5	0.4		2.5			2.8
10	102.5	2.2	105.6	2.7	105.7	1.9	102.0	1.5	-7.2		1.5			1.3
11	102.5	-0.4	111.5	2.5	106.8	-0.7	103.4	0.0	-1.2		2.5			0.8

区 分	金融・保険業		飲食店，宿泊業		医療，福祉		教育，学習支援業		複合サービス事業		サービス業	
		前年比		前年比		前年比		前年比		前年比		前年比
平成12年												
13												
14												
15												
16												
17		1.9		-0.4		-1.3		-3.2		2.1		-0.2
17年11月		2.3		3.0		-1.5		-1.4		3.5		-0.9
12		4.2		0.0		-1.5		-5.2		3.6		3.1
18年1月		-0.2		-1.6		-1.4		3.9		3.8		0.7
2		0.7		3.6		3.1		4.8		4.1		2.0
3		0.2		4.7		-3.4		0.9		0.5		2.7
4		-0.9		-0.9		-3.4		2.7		0.0		-0.4
5		1.1		-1.3		4.8		5.8		3.8		2.2
6		0.7		5.8		-0.1		3.8		-1.2		-0.1
7		1.9		-11.6		1.1		2.1		-1.2		-0.4
8		1.6		-10.8		-0.6		-2.9		8.4		0.3
9		-1.3		-3.0		-0.4		1.3		-1.3		-0.7
10		7.0		-3.8		2.7		7.7		6.7		4.3
11		-0.7		-11.2		0.5		2.5		-3.7		-1.6



## 第 2 - 2 表 労働時間指数（所定内労働時間）

（事業所規模 5 人以上）

区 分	調査産業計		建設業		製造業		電気ガス水道業		情報通信業		運輸業		卸売・小売業	
		前年比		前年比		前年比		前年比		前年比		前年比		前年比
平成12年	100.0	2.6	100.0	-1.5	100.0	1.3								
13	99.2	-0.8	99.9	-0.1	98.8	-1.2								
14	98.8	-0.4	99.3	-0.6	101.0	2.2	97.5							
15	98.6	-0.2	90.7	-8.7	102.4	1.4	96.2	-1.3						
16	99.4	0.8	100.8	11.1	100.7	-1.8	100.5	4.5						
17	99.6	0.2	100.9	0.1	101.0	0.3	100.3	-0.2	-3.7		0.8		-0.2	
17年11月	101.3	2.1	102.4	-0.3	103.4	-0.4	101.8	0.5	-3.8		2.2		11.8	
12	100.5	2.2	100.7	-1.7	102.9	1.4	94.9	-2.4	-2.8		2.0		7.0	
18年1月	92.4	0.2	89.1	-2.1	90.1	-3.6	89.0	-4.4	1.1		-1.6		5.2	
2	99.3	2.6	104.8	0.9	100.9	1.7	98.1	2.2	5.1		1.3		6.6	
3	100.9	1.1	102.9	-1.3	100.5	-0.4	101.4	-2.2	-1.0		5.3		5.8	
4	102.9	-0.6	103.0	-2.6	104.6	-2.2	99.0	-3.0	8.7		0.9		1.1	
5	96.4	1.8	94.6	1.7	94.0	-2.5	92.0	-0.1	5.6		2.9		5.0	
6	103.9	-0.6	103.0	-4.0	103.7	-0.9	104.7	-5.1	-4.2		4.2		0.6	
7	101.5	-0.3	104.6	1.4	101.0	-2.6	99.2	-3.4	-2.7		-1.0		0.2	
8	97.7	-2.8	99.1	0.0	94.3	-4.1	99.0	-4.4	-7.5		-4.1		-3.6	
9	100.5	0.2	105.7	6.0	102.5	0.9	98.8	-5.2	-2.3		-0.6		-1.6	
10	101.3	1.6	105.4	5.3	102.8	2.3	100.0	0.6	-5.4		-0.9		-1.2	
11	101.8	0.5	104.4	2.0	104.2	0.8	98.7	-3.0	-1.5		-0.8		1.5	

区 分	金融・保険業		飲食店、宿泊業		医療、福祉		教育、学習支援業		複合サービス事業		サービス業	
		前年比		前年比		前年比		前年比		前年比		前年比
平成12年												
13												
14												
15												
16												
17		-1.6		7.0		-1.8		0.7		3.5		-0.2
17年11月		1.4		11.5		-4.4		0.9		1.4		0.2
12		-5.0		9.1		0.4		0.7		1.8		2.4
18年1月		4.1		-1.2		0.3		3.7		1.0		1.0
2		2.1		-1.9		3.9		7.9		-1.0		0.5
3		-2.2		-0.3		-2.2		4.9		-1.9		1.5
4		1.9		0.9		-2.2		2.8		-2.4		-0.1
5		5.4		-4.4		4.2		7.7		1.2		1.7
6		1.6		-4.7		1.2		0.5		-3.6		0.4
7		9.2		7.8		2.1		-3.2		-4.8		0.3
8		6.5		-6.7		0.5		-4.2		0.9		-2.2
9		5.7		-1.2		1.1		-1.6		-2.5		-1.3
10		2.6		3.9		4.6		1.9		1.9		2.1
11		3.1		0.4		2.7		-2.5		-2.7		-1.2

## 第 2 - 2 表 労働時間指数（所定内労働時間）

（事業所規模 30 人以上）

区 分	調査産業計		建設業		製造業		電気ガス水道業		情報通信業		運輸業		卸売・小売業	
		前年比		前年比		前年比		前年比		前年比		前年比		前年比
平成12年	100.0	0.5	100.0	-0.4	100.0	-0.3								
13	99.5	-0.5	101.3	1.3	98.8	-1.2								
14	99.2	-0.3	101.2	-0.1	101.2	2.4	97.5							
15	99.7	0.5	97.1	-4.1	103.4	2.2	96.2	-1.3						
16	100.8	1.1	101.1	4.1	101.5	-1.8	99.9	3.8						
17	100.3	-0.5	102.6	1.5	101.6	0.1	99.4	-0.5	-1.0		0.2		2.6	
17年11月	102.3	3.2	106.9	1.3	105.1	1.0	100.4	1.0	0.7		1.8		31.5	
12	100.4	1.2	102.3	2.0	103.3	2.0	94.7	-1.8	-0.6		1.6		4.7	
18年1月	93.0	-1.2	92.1	-2.7	90.4	-4.8	89.3	-2.0	6.7		-3.6		6.2	
2	99.3	2.8	109.3	3.8	100.9	1.3	101.9	7.2	11.7		0.9		8.0	
3	101.4	0.7	102.2	-1.3	100.2	-0.1	104.7	0.4	-1.3		4.6		4.5	
4	103.2	-1.5	107.4	4.5	105.5	-2.4	100.8	-0.4	13.6		1.5		-5.3	
5	96.9	0.9	93.7	0.8	94.5	-2.5	93.3	4.8	5.8		4.6		0.3	
6	104.6	0.2	105.5	1.4	104.5	0.8	109.6	-1.8	-3.4		5.9		-3.0	
7	100.1	-1.8	103.8	-2.5	101.5	-2.8	99.9	-0.9	-0.2		0.7		-2.9	
8	98.8	-2.8	99.0	-5.1	93.8	-5.0	100.7	-2.4	-0.2		-0.7		-1.9	
9	101.0	0.3	108.4	1.9	103.1	0.8	100.7	-2.3	4.7		-0.1		1.6	
10	102.1	2.2	103.4	2.3	103.7	2.5	100.9	2.9	-4.9		-1.0		0.9	
11	102.3	0.0	108.5	1.5	105.0	-0.1	100.8	0.4	1.4		1.7		0.8	

区 分	金融・保険業		飲食店、宿泊業		医療、福祉		教育、学習支援業		複合サービス事業		サービス業	
		前年比		前年比		前年比		前年比		前年比		前年比
平成12年												
13												
14												
15												
16												
17		0.9		-0.3		-1.4		-2.7		1.6		0.0
17年11月		1.8		3.3		-2.6		-1.5		2.6		0.3
12		-4.6		0.1		-1.1		-4.4		2.2		3.4
18年1月		-1.8		-0.5		-1.7		0.5		0.7		1.8
2		-0.7		3.6		2.9		2.9		-6.3		-0.1
3		1.6		5.5		-3.4		-1.2		0.1		4.0
4		0.9		-1.3		-2.8		-0.6		0.6		-0.8
5		2.7		-0.9		4.7		2.4		4.7		2.0
6		2.1		-4.6		0.4		0.2		-0.9		-0.4
7		3.7		-9.7		1.2		-1.5		-1.0		-1.7
8		2.4		-8.8		-0.2		-4.8		8.8		-1.4
9		-0.8		-2.1		0.2		-1.5		-0.1		-0.9
10		8.2		-2.0		3.2		3.4		5.3		5.1
11		-0.3		-9.5		1.2		-0.9		-1.6		0.2

## 第 2 - 3 表 労働時間指数（所定外労働時間）

（事業所規模 5 人以上）

区 分	調査産業計		建設業		製造業		電気ガス水道業		情報通信業		運輸業		卸売・小売業	
		前年比		前年比		前年比		前年比		前年比		前年比		前年比
平成12年	100.0	11.4	100.0	23.6	100.0	19.2								
13	91.2	-8.8	97.2	-2.8	94.1	-5.9								
14	92.2	1.1	88.9	-8.5	102.4	8.8	85.8							
15	99.8	8.2	93.2	4.8	130.6	27.5	70.1	-18.3						
16	110.6	10.5	186.8	100.4	135.6	2.1	119.9	71.0						
17	107.1	-3.2	98.7	47.2	136.4	0.6	113.8	-5.1	-31.2		-8.1		30.6	
17年11月	109.2	-6.7	90.0	-60.1	141.0	7.4	150.7	6.8	-25.8		-40.9		41.7	
12	113.2	-4.4	92.9	-56.4	151.8	5.0	98.6	-29.4	-49.8		-35.6		51.5	
18年1月	102.6	-6.0	91.4	-11.2	131.3	0.9	63.0	40.3	6.3		-63.3		18.8	
2	106.6	5.2	115.7	12.4	137.3	2.7	82.2	-1.7	43.1		-51.4		52.6	
3	109.2	-7.8	151.4	3.9	131.3	-6.9	89.0	-18.8	-10.2		-51.6		21.2	
4	126.3	10.3	245.7	109.8	144.6	10.1	84.9	-34.7	54.2		-45.5		40.0	
5	114.5	6.1	204.3	76.6	130.1	6.9	68.5	-45.6	-27.2		-49.5		28.0	
6	109.2	-1.2	194.3	46.2	122.9	-13.6	65.8	-50.5	-21.3		-51.2		45.8	
7	125.0	13.1	194.3	109.1	137.3	-9.6	65.8	-31.4	197.9		14.5		-6.9	
8	114.5	27.9	208.6	265.3	136.1	14.1	67.1	-32.9	223.1		4.2		-1.9	
9	127.6	31.0	252.9	378.1	138.6	6.5	87.7	-20.0	157.4		75.9		28.9	
10	125.0	20.3	245.7	201.8	137.3	-3.4	109.6	-11.1	-15.3		89.3		16.3	
11	118.4	8.4	215.7	139.7	137.3	-2.6	127.4	-15.5	-13.3		78.0		7.8	

区 分	金融・保険業	飲食店、宿泊業	医療、福祉	教育、学習支援業	複合サービス事業	サービス業
	前年比	前年比	前年比	前年比	前年比	前年比
平成12年						
13						
14						
15						
16						
17	-17.0	113.7	4.3	71.1	-7.7	-4.4
17年11月	-13.4	112.1	17.6	59.2	6.0	-13.3
12	-37.6	285.3	-1.8	87.8	-5.1	-1.2
18年1月	43.1	18.9	3.8	0.0	120.6	3.4
2	32.1	50.0	5.7	-16.3	0.0	42.3
3	1.5	43.2	-7.4	-28.4	-2.5	10.5
4	-3.4	75.0	-17.2	-32.3	-15.9	20.0
5	28.2	42.9	1.9	-13.0	-10.8	7.9
6	0.0	17.6	-5.8	-3.8	8.8	24.3
7	68.3	11.9	20.0	-36.6	26.5	29.6
8	46.9	-39.7	0.0	40.6	41.9	24.2
9	12.7	-6.8	-3.9	-32.8	0.0	16.9
10	28.6	-1.9	1.8	-21.4	62.2	3.7
11	18.3	-21.4	-15.0	-35.4	-15.1	-10.6

## 第 2 - 3 表 労働時間指数（所定外労働時間）

（事業所規模 30 人以上）

区 分	調査産業計		建設業		製造業		電気ガス水道業		情報通信業		運輸業		卸売・小売業	
		前年比		前年比		前年比		前年比		前年比		前年比		前年比
平成12年	100.0	2.6	100.0	28.4	100.0	8.3								
13	89.3	-10.7	114.6	14.6	84.4	-15.6								
14	95.8	7.3	121.5	6.0	110.2	30.6	85.8							
15	115.8	20.9	140.4	15.6	142.8	29.6	70.1	-18.3						
16	111.5	-3.6	127.3	-9.3	141.9	-0.6	128.1	82.7						
17	106.4	-4.6	127.3	0.0	140.3	-1.1	134.0	4.6	4.1		-19.2		4.3	
17年11月	110.3	1.0	134.4	-1.5	148.8	6.7	171.2	9.6	-3.1		-37.0		58.1	
12	110.3	-3.1	155.2	15.5	148.8	-0.8	102.7	-31.9	-33.1		-31.2		88.0	
18年1月	110.3	-2.0	120.8	-0.9	139.5	2.6	89.0	-18.8	4.2		-41.9		0.0	
2	112.6	6.5	145.8	0.0	144.2	6.0	105.5	4.0	45.9		-29.3		0.0	
3	112.6	-3.0	183.3	9.3	139.5	-4.8	115.1	-8.7	-13.1		-21.6		21.1	
4	117.2	5.1	168.8	2.6	150.0	11.2	117.8	-25.2	84.6		-10.2		3.6	
5	105.7	3.3	86.5	-13.5	130.2	3.7	87.7	-46.2	24.6		-11.7		34.2	
6	96.6	-6.6	93.8	-2.1	124.4	-13.7	82.2	-47.4	-16.9		-16.3		11.6	
7	98.9	-4.4	90.6	-12.1	137.2	-11.3	79.5	-34.0	-17.3		-13.6		10.3	
8	101.1	6.0	135.4	23.8	139.5	12.1	89.0	-19.8	-10.4		-14.2		22.5	
9	108.0	8.0	131.3	26.0	141.9	4.3	105.5	-20.6	-33.3		41.6		44.1	
10	109.2	3.3	136.5	9.2	140.7	-4.7	131.5	-15.8	-25.3		33.9		11.6	
11	104.6	-5.2	156.3	16.3	138.4	-7.0	161.6	-5.6	-20.7		11.8		0.0	

区 分	金融・保険業	飲食店、宿泊業	医療、福祉	教育、学習支援業	複合サービス事業	サービス業
	前年比	前年比	前年比	前年比	前年比	前年比
平成12年						
13						
14						
15						
16						
17	27.2	-3.8	1.2	-17.0	19.1	-2.1
17年11月	18.8	-2.7	25.9	0.0	23.4	-14.5
12	2.5	-1.3	-8.6	-35.9	28.6	-0.9
18年1月	46.7	-22.2	6.1	141.2	110.0	-11.4
2	37.0	4.3	7.7	42.3	850.0	39.8
3	-25.6	-10.9	-1.6	48.6	14.9	-12.8
4	-36.6	10.2	-17.6	96.3	-16.4	5.5
5	-31.3	-9.7	7.9	106.3	-23.9	5.4
6	-28.8	41.3	-12.9	190.3	-11.6	4.2
7	-33.3	-60.4	-1.8	200.0	-6.5	22.1
8	-17.5	-58.1	-13.5	61.9	-2.1	35.1
9	-14.1	-33.3	-14.3	62.9	-26.5	1.8
10	-18.0	-54.9	-7.0	209.4	34.7	-6.5
11	-12.3	-47.2	-13.7	170.0	43.0	-25.9

### 第3表 常用雇用指数

(事業所規模5人以上)

区 分	調査産業計		建設業		製造業		電気ガス水道業		情報通信業		運輸業		卸売・小売業	
		前年比		前年比		前年比		前年比		前年比		前年比		前年比
平成12年	100.0	-0.1	100.0	3.4	100.0	-6.0								
13	99.5	-0.5	100.4	0.4	94.2	-5.8								
14	96.2	-3.3	98.5	-1.9	86.6	-8.0	92.4							
15	95.7	-0.5	100.9	2.5	81.4	-6.0	95.9	3.8						
16	94.0	-1.8	102.5	1.6	78.5	-3.6	93.4	-2.6						
17	93.7	-0.3	94.7	-7.6	78.2	-0.4	108.1	15.7	0.7		0.9		5.7	
17年11月	93.6	-1.7	92.0	-8.2	79.5	1.4	107.8	-2.8	-0.9		-0.6		-1.0	
12	93.8	-1.6	89.6	-7.9	79.4	1.4	106.1	-3.5	-1.6		0.8		-1.9	
18年1月	93.3	-1.6	89.3	-7.9	78.3	2.0	106.0	-3.1	-2.6		-1.2		-2.1	
2	92.8	-0.7	88.6	-8.9	79.1	3.5	107.1	-2.0	-3.3		-0.1		-3.3	
3	92.4	-0.2	86.8	-10.1	79.0	2.6	107.2	-1.7	-2.9		-1.2		2.0	
4	93.4	-0.2	88.1	-8.8	78.8	1.8	107.7	-1.1	3.3		-1.5		2.7	
5	94.1	1.1	90.6	-5.9	79.4	2.6	107.5	-0.6	3.2		-4.5		5.5	
6	94.1	0.0	90.0	-6.4	78.7	0.9	107.3	-0.6	4.2		-5.1		5.0	
7	94.3	0.2	89.2	-6.4	78.7	-0.3	107.3	-0.6	2.8		-4.1		5.5	
8	93.8	-0.3	88.1	-6.0	78.3	-0.9	107.2	-0.6	-2.0		-4.3		3.9	
9	93.5	0.1	87.0	-7.2	78.6	-0.5	107.0	-0.6	-4.3		-4.4		5.5	
10	93.1	-0.2	86.0	-7.0	78.4	-1.4	107.3	-0.2	6.2		-4.1		3.4	
11	93.1	-0.5	83.3	-9.5	79.0	-0.6	107.2	-0.6	8.1		-4.0		2.9	

区 分	金融・保険業	飲食店、宿泊業	医療、福祉	教育、学習支援業	複合サービス事業	サービス業
	前年比	前年比	前年比	前年比	前年比	前年比
平成12年						
13						
14						
15						
16						
17	0.9	-10.4	0.5	0.1	-3.4	-1.9
17年11月	6.7	-10.9	-0.8	-1.9	-4.3	-2.5
12	6.7	-5.8	-1.6	-2.1	-2.9	-2.3
18年1月	6.5	-8.0	-1.0	-2.3	2.1	-2.6
2	6.8	-5.4	-0.5	-1.3	54.2	-2.4
3	1.9	-4.2	0.7	2.6	1.4	-2.3
4	-0.1	-4.9	-1.0	3.1	2.9	-2.6
5	-2.1	-0.6	-1.0	5.2	3.0	-0.6
6	-3.7	1.5	-1.0	0.0	2.2	-2.3
7	-1.0	6.8	-1.0	-0.5	-0.3	-0.9
8	-1.4	7.9	-1.9	-0.6	1.7	-1.3
9	0.2	10.0	-2.1	-0.6	2.9	-0.5
10	0.3	10.9	-1.6	-0.3	3.9	-0.9
11	-2.5	11.2	-1.0	-1.4	5.7	-3.2

### 第3表 常用雇用指数

(事業所規模30人以上)

区分	調査産業計		建設業		製造業		電気ガス水道業		情報通信業		運輸業		卸売・小売業	
		前年比		前年比		前年比		前年比		前年比		前年比		前年比
平成12年	100.0	1.0	100.0	-3.2	100.0	-3.1								
13	100.9	1.0	98.2	-1.7	96.5	-3.6								
14	94.9	-6.0	91.6	-6.8	87.6	-9.2	92.4							
15	94.9	0.0	88.0	-4.0	82.9	-5.4	95.9	3.8						
16	95.9	1.1	90.2	2.5	81.5	-1.7	76.7	-20.0						
17	98.0	2.2	85.3	-5.4	81.5	0.0	74.8	-2.5	2.9		2.2		18.0	
17年11月	98.2	-0.8	81.9	-9.5	82.1	0.5	74.1	-3.9	2.1		-0.1		-0.3	
12	98.5	-1.1	82.5	-8.8	82.0	0.6	73.6	-4.9	1.1		0.8		-2.4	
18年1月	97.6	-1.6	83.1	-6.9	80.8	-0.7	73.5	-4.4	-0.3		-0.2		-3.9	
2	96.7	-1.0	80.3	-10.9	81.3	0.1	73.3	-4.6	-1.3		-0.8		-6.1	
3	96.2	-0.5	79.3	-11.5	81.1	-0.1	73.4	-4.1	-0.7		-0.9		-2.6	
4	96.4	-1.8	78.5	-10.6	80.8	-1.5	73.9	-1.7	1.7		-3.8		-0.6	
5	97.2	-0.8	78.8	-9.3	81.8	-0.4	73.7	-1.1	0.7		-4.6		0.3	
6	97.0	-1.4	79.4	-7.7	80.9	-0.7	73.5	-0.9	1.1		-5.8		-1.6	
7	97.4	-0.4	78.0	-5.8	80.8	-0.1	73.5	-0.9	-0.9		-5.3		0.3	
8	96.8	-1.2	78.6	-5.4	80.3	-0.7	73.4	-1.1	-3.8		-5.8		-2.0	
9	96.7	-0.9	78.6	-4.4	80.8	-0.9	73.2	-1.1	-6.8		-5.4		-1.2	
10	96.9	-0.4	78.0	-4.1	80.8	-1.1	73.5	-0.4	4.4		-4.5		0.6	
11	97.1	-1.1	78.3	-4.4	81.1	-1.2	73.4	-0.9	8.1		-3.4		-0.8	

区分	金融・保険業		飲食店、宿泊業		医療、福祉		教育、学習支援業		複合サービス事業		サービス業	
		前年比		前年比		前年比		前年比		前年比		前年比
平成12年												
13												
14												
15												
16												
17		-4.3		-5.9		1.6		-1.4		-0.7		0.4
17年11月		-1.1		-12.0		1.6		-1.5		-4.0		-0.3
12		-2.5		-11.0		1.7		-2.4		-7.2		-0.2
18年1月		-2.5		-11.1		2.2		-1.8		0.8		-0.6
2		-3.1		-10.8		1.7		-1.3		168.6		-1.0
3		-0.5		-9.3		2.3		-3.1		-1.2		0.5
4		1.2		-8.7		-1.5		0.6		1.6		-0.5
5		0.7		-2.4		-0.9		0.9		2.5		2.4
6		0.7		-0.4		-1.1		0.5		1.0		-0.3
7		1.5		10.1		-0.5		1.4		-0.5		-0.9
8		1.3		8.9		-1.1		0.9		1.0		-2.1
9		1.5		14.6		-2.2		1.2		2.7		-1.6
10		2.1		13.6		-2.3		1.1		5.6		-1.3
11		0.6		11.9		-2.1		1.8		5.0		-7.2

# 第4 - 1表 産業別現金給与額

(単位：円)

産 業	計					男			女		
	現金給与	きまって	所 定 内	超 過	特 別 に	現金給与	きまって	特 別 に	現金給与	きまって	特 別 に
	総 額	給 与	給 与	給 与	た 給 与	総 額	給 与	た 給 与	総 額	給 与	た 給 与
<b>(事業所規模5人以上)</b>											
調査産業計	249,053	242,350	227,530	14,820	6,703	298,026	288,072	9,954	185,226	182,761	2,465
建設業	273,278	273,167	250,290	22,877	111	284,653	284,541	112	194,584	194,482	102
製造業	240,082	226,583	207,167	19,416	13,499	304,867	283,952	20,915	162,885	158,222	4,663
電気ガス水道業	396,096	396,096	365,551	30,545	0	403,407	403,407	0	323,776	323,776	0
情報通信業	329,117	329,117	297,891	31,226	0	350,285	350,285	0	198,323	198,323	0
運輸業	285,316	277,808	242,599	35,209	7,508	307,078	298,298	8,780	169,925	169,157	768
卸売・小売業	207,653	195,703	189,450	6,253	11,950	263,559	245,144	18,415	136,198	132,512	3,686
金融・保険業	287,377	287,140	271,199	15,941	237	356,073	355,941	132	192,444	192,061	383
飲食店、宿泊業	143,451	143,451	137,780	5,671	0	193,199	193,199	0	113,132	113,132	0
医療、福祉	285,869	279,998	260,966	19,032	5,871	383,420	367,795	15,625	250,683	248,330	2,353
教育、学習支援業	335,070	334,826	331,388	3,438	244	377,950	377,689	261	290,507	290,281	226
複合サービス事業	280,581	280,581	271,275	9,306	0	314,116	314,116	0	201,209	201,209	0
サービス業	222,793	222,118	212,831	9,287	675	261,616	260,872	744	142,931	142,398	533
食料品・たばこ	204,562	204,562	190,771	13,791	0	267,238	267,238	0	155,095	155,095	0
衣服材	149,939	149,939	143,613	6,326	0	259,303	259,303	0	133,521	133,521	0
木材	277,361	276,791	237,596	39,195	570	281,676	281,061	615	223,048	223,048	0
パルプ・紙	268,558	249,686	227,823	21,863	18,872	331,103	303,904	27,199	169,950	164,207	5,743
印刷	229,764	229,764	215,697	14,067	0	261,557	261,557	0	171,317	171,317	0
プラスチック	234,620	191,413	175,590	15,823	43,207	310,392	242,073	68,319	139,632	127,906	11,726
窯業・土石	242,750	242,750	215,084	27,666	0	252,648	252,648	0	183,548	183,548	0
鉄鋼	291,839	291,839	246,811	45,028	0	305,303	305,303	0	179,742	179,742	0
金属製品	484,287	276,924	249,190	27,734	207,363	519,002	292,265	226,737	286,140	189,362	96,778
一般機械	271,990	271,990	233,104	38,886	0	290,473	290,473	0	187,022	187,022	0
電気機器	237,252	237,252	211,929	25,323	0	287,162	287,162	0	174,460	174,460	0
情報通信機器	312,196	312,196	284,495	27,701	0	359,421	359,421	0	200,427	200,427	0
電子部品・デバイス	229,376	216,082	203,638	12,444	13,294	260,507	251,508	8,999	190,752	172,129	18,623
Fその他	231,964	231,964	207,137	24,827	0	279,424	279,424	0	150,075	150,075	0
卸売業	249,634	249,423	241,761	7,662	211	306,971	306,626	345	159,088	159,088	0
小売業	187,876	170,397	164,808	5,589	17,479	240,236	212,114	28,122	127,171	122,031	5,140
専門サービス業	298,534	298,513	284,593	13,920	21	344,336	344,321	15	184,592	184,555	37
学術・開発研究機関	272,481	271,936	259,442	12,494	545	367,551	366,539	1,012	161,374	161,374	0
娯楽	171,543	163,932	154,832	9,100	7,611	188,437	177,933	10,504	152,269	147,959	4,310
自動車整備業	238,609	238,609	224,146	14,463	0	262,773	262,773	0	130,177	130,177	0
機械等修理業	238,609	238,609	224,146	14,463	0	262,773	262,773	0	130,177	130,177	0
Qその他	207,026	207,026	199,675	7,351	0	243,872	243,872	0	132,217	132,217	0
<b>(事業所規模30人以上)</b>											
調査産業計	260,552	252,757	234,638	18,119	7,795	307,214	296,031	11,183	197,764	194,529	3,235
建設業	308,021	307,797	277,758	30,039	224	320,737	320,525	212	215,324	215,011	313
製造業	258,467	240,962	219,154	21,808	17,505	318,267	292,579	25,688	177,875	171,398	6,477
電気ガス水道業	392,060	392,060	355,000	37,060	0	402,640	402,640	0	323,776	323,776	0
情報通信業	339,549	339,549	301,770	37,779	0	371,777	371,777	0	185,618	185,618	0
運輸業	302,819	291,658	261,245	30,413	11,161	317,846	305,190	12,656	204,375	203,007	1,368
卸売・小売業	144,077	143,257	137,672	5,585	820	184,603	183,644	959	102,566	101,888	678
金融・保険業	268,618	268,618	259,690	8,928	0	352,448	352,448	0	179,577	179,577	0
飲食店、宿泊業	162,929	162,929	158,446	4,483	0	234,412	234,412	0	115,674	115,674	0
医療、福祉	320,094	311,066	284,633	26,433	9,028	384,964	364,049	20,915	291,691	287,867	3,824
教育、学習支援業	361,665	361,216	356,793	4,423	449	393,573	393,201	372	299,874	299,275	599
複合サービス事業	295,007	295,007	284,782	10,225	0	325,890	325,890	0	222,663	222,663	0
サービス業	233,567	232,218	220,860	11,358	1,349	268,608	267,229	1,379	140,424	139,157	1,267
食料品・たばこ	213,693	213,693	195,465	18,228	0	275,716	275,716	0	165,827	165,827	0
衣服材	166,973	166,973	163,850	3,123	0	265,146	265,146	0	144,916	144,916	0
木材	284,660	283,961	237,161	46,800	699	289,334	288,590	744	211,714	211,714	0
パルプ・紙	285,432	260,773	236,495	24,278	24,659	340,942	308,031	32,911	177,310	168,724	8,586
印刷	225,285	225,285	209,055	16,230	0	246,158	246,158	0	183,792	183,792	0
プラスチック	242,158	191,485	172,927	18,558	50,673	336,501	251,508	84,993	138,134	125,303	12,831
窯業・土石	267,659	267,659	243,219	24,440	0	277,793	277,793	0	203,907	203,907	0
鉄鋼	291,839	291,839	246,811	45,028	0	305,303	305,303	0	179,742	179,742	0
金属製品	562,363	284,701	254,634	30,067	277,662	607,472	301,494	305,978	317,717	193,625	124,092
一般機械	281,233	281,233	241,193	40,040	0	301,149	301,149	0	193,466	193,466	0
電気機器	256,389	256,389	227,188	29,201	0	293,798	293,798	0	199,126	199,126	0
情報通信機器	315,697	315,697	287,564	28,133	0	360,472	360,472	0	205,454	205,454	0
電子部品・デバイス	240,321	225,217	211,561	13,656	15,104	263,329	253,850	9,479	206,197	182,750	23,447
Fその他	256,467	256,467	224,895	31,572	0	301,148	301,148	0	167,514	167,514	0
卸売業	244,434	243,701	229,246	14,455	733	278,415	277,384	1,031	160,712	160,712	0
小売業	114,510	113,664	110,693	2,917	846	140,476	139,551	925	93,646	92,864	782
専門サービス業	340,420	340,420	315,626	24,794	0	359,530	359,530	0	212,096	212,096	0
学術・開発研究機関	365,216	364,128	353,133	10,995	1,088	393,733	392,400	1,333	238,748	238,748	0
娯楽	204,427	179,102	176,215	2,887	25,325	257,816	212,431	45,385	167,264	155,902	11,362
自動車整備業	x	x	x	x	x	x	x	x	x	x	x
機械等修理業	x	x	x	x	x	x	x	x	x	x	x
Qその他	204,268	204,268	196,340	7,928	0	236,739	236,739	0	127,679	127,679	0

(注)「X」は調査対象事業所が少ないため又は調査票提出事業所が少ないため非公表とする。以下、同様とする。

## 第4 - 2表 産業別労働時間

(単位: 日, 時間)

産 業	計				男				女			
	出 勤	総 実	所定内	所定外	出 勤	総 実	所定内	所定外	出 勤	総 実	所定内	所定外
	日 数	時 間	時 間	時 間	日 数	時 間	時 間	時 間	日 数	時 間	時 間	時 間
<b>(事業所規模5人以上)</b>												
調査産業計	20.6	159.6	150.6	9.0	21.1	170.4	158.3	12.1	19.9	145.4	140.4	5.0
建設業	22.4	180.1	165.0	15.1	22.5	181.5	165.3	16.2	21.8	170.1	162.7	7.4
製造業	20.7	169.3	157.9	11.4	20.8	178.3	162.9	15.4	20.4	158.3	151.8	6.5
電気ガス水道業	19.2	151.5	142.2	9.3	19.2	152.0	142.3	9.7	19.5	147.3	141.0	6.3
情報通信業	19.2	156.3	141.3	15.0	19.0	159.3	144.6	14.7	20.6	137.9	120.9	17.0
運輸業	21.9	187.5	164.9	22.6	22.2	194.6	168.9	25.7	20.7	150.1	143.8	6.3
卸売・小売業	21.1	148.7	143.2	5.5	21.9	161.6	154.7	6.9	20.0	132.3	128.6	3.7
金融・保険業	20.2	155.7	147.3	8.4	20.3	160.0	152.3	7.7	20.0	149.7	140.3	9.4
飲食店, 宿泊業	20.7	143.5	138.0	5.5	22.1	176.2	163.7	12.5	19.9	123.6	122.3	1.3
医療, 福祉	19.3	151.3	146.2	5.1	19.4	154.2	148.2	6.0	19.3	150.2	145.4	4.8
教育, 学習支援業	19.7	154.3	147.0	7.3	20.1	162.7	154.0	8.7	19.4	145.6	139.8	5.8
複合サービス事業	19.0	148.7	144.2	4.5	19.1	149.9	145.3	4.6	18.8	145.8	141.6	4.2
サービス	20.3	157.0	149.4	7.6	20.5	164.5	155.6	8.9	19.9	141.7	136.7	5.0
食品・たばこ	20.6	153.0	148.1	4.9	21.6	168.2	162.3	5.9	19.8	141.1	136.9	4.2
衣服	21.6	172.0	165.1	6.9	21.9	169.4	167.1	2.3	21.5	172.3	164.8	7.5
木材	22.2	196.3	170.0	26.3	22.3	196.7	170.1	26.6	21.7	190.3	168.5	21.8
パルプ・紙	21.5	173.6	163.7	9.9	21.4	176.4	164.3	12.1	21.6	169.0	162.7	6.3
印刷	20.5	167.8	153.0	14.8	21.2	177.2	158.4	18.8	19.2	150.3	143.0	7.3
プラスチック	21.2	162.8	155.0	7.8	22.0	179.2	167.3	11.9	20.1	142.3	139.6	2.7
窯業・土石	21.9	189.1	171.4	17.7	22.0	191.9	172.5	19.4	21.3	172.2	164.9	7.3
鉄鋼	21.3	194.7	168.1	26.6	21.3	197.6	168.9	28.7	20.9	171.1	161.6	9.5
金属製品	21.3	176.7	161.4	15.3	21.4	180.5	163.2	17.3	20.6	155.2	151.1	4.1
一般機械	21.2	197.1	165.3	31.8	21.2	200.2	166.6	33.6	21.5	182.9	159.4	23.5
電気機器	20.1	172.0	157.9	14.1	20.4	182.1	164.5	17.6	19.7	159.2	149.6	9.6
情報通信機器	18.8	165.7	154.2	11.5	18.6	169.4	155.1	14.3	19.5	156.9	152.1	4.8
電子部品・デバイス	20.0	164.8	157.1	7.7	19.8	166.6	157.1	9.5	20.2	162.5	157.0	5.5
Fその他	21.8	178.9	163.0	15.9	22.4	194.5	172.3	22.2	20.6	151.8	146.9	4.9
卸売業	21.4	170.9	163.6	7.3	21.9	179.2	170.4	8.8	20.7	157.8	152.8	5.0
小売業	20.9	138.3	133.6	4.7	21.9	152.2	146.3	5.9	19.7	122.1	119.0	3.1
専門サービス業	19.3	164.4	148.5	15.9	19.0	167.5	147.5	20.0	19.9	156.9	150.9	6.0
学術・開発研究機関	19.5	163.4	152.7	10.7	19.8	174.4	155.9	18.5	19.1	150.6	149.0	1.6
娯楽業	18.9	138.6	132.8	5.8	18.0	137.2	131.4	5.8	20.0	140.2	134.5	5.7
自動車整備業	21.9	170.3	161.5	8.8	22.2	180.9	170.2	10.7	20.6	123.0	122.5	0.5
機械等修理業	20.5	155.6	150.1	5.5	20.8	163.5	157.8	5.7	20.0	139.6	134.4	5.2
<b>(事業所規模30人以上)</b>												
調査産業計	20.1	157.6	148.5	9.1	20.6	167.1	155.4	11.7	19.5	144.9	139.2	5.7
建設業	23.4	187.8	172.8	15.0	23.4	188.6	172.5	16.1	23.3	182.8	175.3	7.5
製造業	20.5	170.1	158.2	11.9	20.7	178.5	162.1	16.4	20.4	158.7	152.9	5.8
電気ガス水道業	19.4	157.1	145.3	11.8	19.4	158.6	146.0	12.6	19.5	147.3	141.0	6.3
情報通信業	19.5	156.5	141.6	14.9	19.2	161.0	146.7	14.3	20.8	135.5	117.5	18.0
運輸業	22.1	184.1	168.9	15.2	22.3	186.1	170.1	16.0	20.9	170.9	160.8	10.1
卸売・小売業	19.4	125.0	120.1	4.9	20.2	138.3	132.5	5.8	18.7	111.4	107.4	4.0
金融・保険業	20.1	149.3	144.3	5.0	20.3	156.0	152.2	3.8	20.0	142.3	136.0	6.3
飲食店, 宿泊業	20.5	141.8	138.0	3.8	23.0	174.8	169.8	5.0	18.9	120.0	117.0	3.0
医療, 福祉	18.8	152.7	146.4	6.3	18.6	150.8	144.4	6.4	18.9	153.5	147.3	6.2
教育, 学習支援業	19.2	155.8	147.7	8.1	19.6	159.8	151.0	8.8	18.5	148.1	141.4	6.7
複合サービス事業	19.6	149.8	145.3	4.5	19.6	150.0	145.6	4.4	19.6	149.4	144.7	4.7
サービス	19.9	157.8	149.5	8.3	20.1	164.2	154.9	9.3	19.4	140.9	135.3	5.6
食品・たばこ	20.2	150.8	144.9	5.9	21.5	168.0	159.7	8.3	19.3	137.5	133.4	4.1
衣服	22.2	172.7	170.3	2.4	22.1	170.4	167.9	2.5	22.3	173.2	170.8	2.4
木材	22.5	204.7	173.2	31.5	22.6	205.4	173.6	31.8	20.9	191.8	166.1	25.7
パルプ・紙	21.1	168.3	159.8	8.5	21.2	172.6	161.3	11.3	20.8	159.8	156.9	2.9
印刷	20.8	171.4	155.1	16.3	21.1	176.5	156.6	19.9	20.2	161.4	152.2	9.2
プラスチック	21.1	162.1	152.9	9.2	22.1	182.6	167.8	14.8	19.9	139.5	136.5	3.0
窯業・土石	20.8	177.1	161.6	15.5	21.2	181.9	165.4	16.5	18.5	147.5	137.9	9.6
鉄鋼	21.3	194.7	168.1	26.6	21.3	197.6	168.9	28.7	20.9	171.1	161.6	9.5
金属製品	20.7	175.9	160.5	15.4	20.8	180.1	162.6	17.5	20.2	153.4	149.4	4.0
一般機械	21.4	201.5	166.4	35.1	21.3	204.2	166.9	37.3	21.7	189.2	163.7	25.5
電気機器	20.5	179.8	163.7	16.1	20.6	185.5	166.6	18.9	20.2	171.1	159.3	11.8
情報通信機器	18.8	166.3	154.6	11.7	18.6	169.6	155.2	14.4	19.4	158.3	153.2	5.1
電子部品・デバイス	19.7	163.8	155.4	8.4	19.7	165.9	156.2	9.7	19.7	160.7	154.2	6.5
Fその他	22.5	190.5	171.2	19.3	22.9	202.2	176.5	25.7	21.8	167.3	160.6	6.7
卸売業	22.5	175.5	164.4	11.1	22.5	179.4	168.7	10.7	22.5	165.8	153.9	11.9
小売業	18.5	110.1	107.0	3.1	19.1	119.0	115.5	3.5	18.1	103.0	100.2	2.8
専門サービス業	19.8	176.8	156.4	20.4	19.8	178.2	156.0	22.2	19.8	167.7	159.0	8.7
学術・開発研究機関	19.7	169.4	153.7	15.7	19.8	174.2	156.0	18.2	19.0	148.2	143.6	4.6
娯楽業	19.9	153.6	150.8	2.8	20.1	171.0	166.5	4.5	19.7	141.7	140.0	1.7
自動車整備業	x	x	x	x	x	x	x	x	x	x	x	x
機械等修理業	x	x	x	x	x	x	x	x	x	x	x	x
Qその他	19.9	152.9	147.6	5.3	20.1	159.1	154.1	5.0	19.3	138.4	132.4	6.0



# 第 4 - 3 表 産業別労働者数

(単位:人,%)

産 業	計						男			女		
	前調査	増 加	減 少	本調査	うちバ-トイム		本調査	うちバ-トイム		本調査	うちバ-トイム	
	期間末			期間末	労働者数	比率	期間末	労働者数	比率	期間末	労働者数	比率
<b>(事業所規模 5人以上)</b>												
調査産業計	177,183	3,542	3,518	177,207	37,058	20.9	100,228	9,871	9.8	76,979	27,187	35.3
建設業	15,750	120	612	15,258	223	1.5	13,300	157	1.2	1,958	66	3.4
製造業	37,948	743	444	38,247	6,448	16.9	20,702	864	4.2	17,545	5,584	31.8
電気ガス水道業	1,068	0	1	1,067	10	0.9	969	5	0.5	98	5	5.1
情報通信業	2,708	61	14	2,755	571	20.7	2,369	369	15.6	386	202	52.3
運輸業	9,577	159	165	9,571	813	8.5	8,054	300	3.7	1,517	513	33.8
卸売・小売業	36,540	1,320	783	37,077	14,230	38.4	20,868	4,682	22.4	16,209	9,548	58.9
金融・保険業	5,445	23	30	5,438	549	10.1	3,154	42	1.3	2,284	507	22.2
飲食店, 宿泊業	9,435	235	128	9,542	5,136	53.8	3,594	959	26.7	5,948	4,177	70.2
医療, 福祉	24,474	392	340	24,526	4,019	16.4	6,516	863	13.2	18,010	3,156	17.5
教育, 学習支援業	12,151	87	240	11,998	1,435	12.0	6,147	426	6.9	5,851	1,009	17.2
複合サービス事業	3,439	112	51	3,500	433	12.4	2,474	306	12.4	1,026	127	12.4
サービス業	17,743	290	693	17,340	3,068	17.7	11,743	898	7.6	5,597	2,170	38.8
食料品・たばこ	7,593	505	171	7,927	3,251	41.0	3,429	422	12.3	4,498	2,829	62.9
衣服材	5,223	54	96	5,181	778	15.0	673	17	2.5	4,508	761	16.9
木	574	1	8	567	7	1.2	525	7	1.3	42	0	0.0
パルプ・紙	1,137	19	5	1,151	93	8.1	705	17	2.4	446	76	17.0
印刷	1,083	18	7	1,094	96	8.8	709	16	2.3	385	80	20.8
プラスチック	1,184	10	23	1,171	455	38.9	646	51	7.9	525	404	77.0
窯業・土石	941	3	0	944	41	4.3	809	28	3.5	135	13	9.6
鉄鋼	615	6	5	616	11	1.8	550	2	0.4	66	9	13.6
金属製品	1,771	6	13	1,764	100	5.7	1,499	48	3.2	265	52	19.6
一般機械	2,154	14	29	2,139	127	5.9	1,753	38	2.2	386	89	23.1
電気機器	4,423	27	19	4,431	438	9.9	2,469	42	1.7	1,962	396	20.2
情報通信機器	3,641	29	22	3,648	104	2.9	2,561	16	0.6	1,087	88	8.1
電子部品・デバイス	5,648	20	34	5,634	569	10.1	3,115	72	2.3	2,519	497	19.7
Fその他	1,961	31	12	1,980	378	19.1	1,259	88	7.0	721	290	40.2
卸売業	11,778	65	47	11,796	1,878	15.9	7,217	143	2.0	4,579	1,735	37.9
小売業	24,762	1,255	736	25,281	12,352	48.9	13,651	4,539	33.3	11,630	7,813	67.2
専門サービス業	2,635	5	5	2,635	130	4.9	1,877	16	0.9	758	114	15.0
学術・開発研究機関	622	5	2	625	35	5.6	336	8	2.4	289	27	9.3
娯楽	1,505	52	54	1,503	897	59.7	802	435	54.2	701	462	65.9
自動車整備業	1,520	0	0	1,520	210	13.8	1,243	11	0.9	277	199	71.8
機械等修理業	11,461	228	632	11,057	1,796	16.2	7,485	428	5.7	3,572	1,368	38.3
Qその他												
<b>(事業所規模 30人以上)</b>												
調査産業計	97,151	2,058	1,861	97,348	19,642	20.2	55,878	5,916	10.6	41,470	13,726	33.1
建設業	4,495	36	23	4,508	35	0.8	3,965	0	0.0	543	35	6.4
製造業	29,319	410	288	29,441	3,902	13.3	16,837	637	3.8	12,604	3,265	25.9
電気ガス水道業	731	0	1	730	10	1.4	632	5	0.8	98	5	5.1
情報通信業	1,926	61	14	1,973	571	28.9	1,630	369	22.6	343	202	58.9
運輸業	6,416	104	54	6,466	498	7.7	5,615	253	4.5	851	245	28.8
卸売・小売業	14,690	1,059	576	15,173	8,947	59.0	7,720	3,251	42.1	7,453	5,696	76.4
金融・保険業	2,110	23	30	2,103	162	7.7	1,082	0	0.0	1,021	162	15.9
飲食店, 宿泊業	4,073	73	128	4,018	1,697	42.2	1,611	212	13.2	2,407	1,485	61.7
医療, 福祉	15,916	136	102	15,950	1,991	12.5	4,869	479	9.8	11,081	1,512	13.6
教育, 学習支援業	6,545	29	10	6,564	573	8.7	4,327	256	5.9	2,237	317	14.2
複合サービス事業	1,946	6	24	1,928	187	9.7	1,353	133	9.8	575	54	9.4
サービス業	8,984	121	611	8,494	1,069	12.6	6,237	321	5.1	2,257	748	33.1
食料品・たばこ	5,551	221	76	5,696	2,396	42.1	2,432	422	17.4	3,264	1,974	60.5
衣服材	3,455	54	96	3,413	190	5.6	624	17	2.7	2,789	173	6.2
木	465	1	1	465	0	0.0	437	0	0.0	28	0	0.0
パルプ・紙	874	8	5	877	71	8.1	578	6	1.0	299	65	21.7
印刷	621	0	5	616	44	7.1	411	4	1.0	205	40	19.5
プラスチック	1,003	10	8	1,005	455	45.3	525	51	9.7	480	404	84.2
窯業・土石	312	3	0	315	21	6.7	272	8	2.9	43	13	30.2
鉄鋼	615	6	5	616	11	1.8	550	2	0.4	66	9	13.6
金属製品	1,320	6	6	1,320	47	3.6	1,113	3	0.3	207	44	21.3
一般機械	1,642	14	16	1,640	45	2.7	1,334	0	0.0	306	45	14.7
電気機器	3,768	27	19	3,776	139	3.7	2,284	29	1.3	1,492	110	7.4
情報通信機器	3,585	29	22	3,592	53	1.5	2,551	8	0.3	1,041	45	4.3
電子部品・デバイス	4,966	20	22	4,964	289	5.8	2,963	62	2.1	2,001	227	11.3
Fその他	1,142	11	7	1,146	141	12.3	763	25	3.3	383	116	30.3
卸売業	3,389	65	47	3,407	469	13.8	2,417	143	5.9	990	326	32.9
小売業	11,301	994	529	11,766	8,478	72.1	5,303	3,108	58.6	6,463	5,370	83.1
専門サービス業	1,204	0	1	1,203	8	0.7	1,047	6	0.6	156	2	1.3
学術・開発研究機関	311	5	2	314	35	11.1	255	8	3.1	59	27	45.8
娯楽	458	15	27	446	247	55.4	181	72	39.8	265	175	66.0
自動車整備業	x	x	x	x	x	x	x	x	x	x	x	x
機械等修理業												
Qその他	6,635	101	581	6,155	779	12.7	4,383	235	5.4	1,772	544	30.7

## 第5表 産業、就業形態別

### 現金給与総額 (事業所規模5人以上)

(単位：円)

産 業	一般労働者					パートタイム労働者				
	現金給与 総 額	きまって 支給する 給 与	所 定 内 給 与	超 過 労 働 給 与	特 別 に 支 払 わ れ た 給 与	現金給与 総 額	きまって 支給する 給 与	所 定 内 給 与	超 過 労 働 給 与	特 別 に 支 払 わ れ た 給 与
調査産業計	288,393	279,986	261,937	18,049	8,407	98,650	98,465	95,993	2,472	185
製造業	267,159	251,144	228,556	22,588	16,015	104,179	103,308	99,813	3,495	871
卸売・小売業	281,046	261,821	253,191	8,630	19,225	87,098	87,098	84,750	2,348	0
サービス業	250,174	249,357	238,578	10,779	817	92,749	92,749	90,548	2,201	0
<b>(事業所規模30人以上)</b>										
調査産業計	300,898	291,252	269,470	21,782	9,646	96,924	96,637	93,373	3,264	287
製造業	280,725	260,850	236,431	24,419	19,875	107,790	106,331	102,205	4,126	1,459
卸売・小売業	230,920	228,949	218,788	10,161	1,971	82,165	82,165	79,843	2,322	0
サービス業	253,430	251,896	239,194	12,702	1,534	88,818	88,818	87,250	1,568	0

### 出勤日数及び労働時間 (事業所規模5人以上)

(単位：日、時間)

産 業	一般労働者				パートタイム労働者			
	出 勤 日 数	総 実 労 働 時 間	所 定 内 所 定 外 労 働 時 間	所 定 外 所 定 内 労 働 時 間	出 勤 日 数	総 実 労 働 時 間	所 定 内 所 定 外 労 働 時 間	所 定 外 所 定 内 労 働 時 間
調査産業計	21.0	173.1	162.3	10.8	19.0	107.8	105.7	2.1
製造業	21.1	178.7	165.7	13.0	18.5	121.7	118.8	2.9
卸売・小売業	21.9	179.1	171.8	7.3	19.7	98.9	96.3	2.6
サービス業	20.7	168.0	159.1	8.9	18.4	104.6	103.5	1.1
<b>(事業所規模30人以上)</b>								
調査産業計	20.7	171.6	160.9	10.7	17.7	101.0	98.3	2.7
製造業	20.9	177.8	164.7	13.1	17.8	117.4	114.2	3.2
卸売・小売業	21.2	168.1	160.1	8.0	18.2	94.2	91.5	2.7
サービス業	20.0	165.7	156.4	9.3	19.4	100.3	99.6	0.7

### 労働者数 (事業所規模5人以上)

(単位：人)

産 業	一般労働者				パートタイム労働者			
	前 調 査 期 間 末	増 加	減 少	本 調 査 期 間 末	前 調 査 期 間 末	増 加	減 少	本 調 査 期 間 末
調査産業計	140,763	1,447	2,273	140,149	36,420	2,095	1,245	37,058
製造業	31,737	379	314	31,799	6,211	364	130	6,448
卸売・小売業	22,912	118	182	22,847	13,628	1,202	601	14,230
サービス業	14,709	196	633	14,272	3,034	94	60	3,068
<b>(事業所規模30人以上)</b>								
調査産業計	78,321	540	1,156	77,706	18,830	1,518	705	19,642
製造業	25,658	150	270	25,539	3,661	260	18	3,902
卸売・小売業	6,203	118	95	6,226	8,487	941	481	8,947
サービス業	7,944	59	578	7,425	1,040	62	33	1,069

### 毎月勤労統計調査 平成18年11月分統計表

#### 利用上の注意

- 1) 統計数値は、特に断りのない限り、事業所規模5人以上、常用労働者(パートタイム労働者を含む。最終頁参照。)に関するものである。
- 2) 「前年比」は、対前年増減率(%)を掲載している。また、季節調整済指数の「前月比」は、対前月増減率(%)を掲載している。  
「前年比」、「前年差」は、月次数の場合、前年同月と比較している。
- 3) 産業名で、電気・ガス業とあるのは、電気・ガス・熱供給・水道業のことであり、また、サービス業とあるのは、サービス業(他に分類されないもの)のことであり。
- 4) 入職(離職)率とは、前月末労働者数に対する月間入職(離職)者の割合(%)であり、パートタイム労働者比率とは、常用労働者に占めるパートタイム労働者の割合(%)のことであり。なお、入職(離職)者には、同一企業内での事業所間の異動者を含む。
- 5) 前年比などの増減率は、調査事業所の抽出替えに伴うギャップ等を修正した指数等により算出しており、実数で計算した場合と必ずしも一致しない。
- 6) 指数、前年比などの増減率は、調査事業所の抽出替え等に伴い、将来、改訂されることがある。また、季節調整値及びその前月比は、原則として1月分速報発表時に過去に遡って改訂する。

#### 第1表 月間現金給与額

(事業所規模5人以上)

産 業	現金給与総額									
	前年比		きまって支給				特別に支払われ			
			する給与		所定内給与				所定外給与	
円	%	円	%	円	%	円	%	円	%	
調査産業計	292,867	0.2	272,880	-0.5	252,330	-0.8	20,550	3.2	19,987	12.1
鉱 業	320,297	-8.3	304,778	-8.5	285,747	-6.8	19,031	-27.4	15,519	-3.6
建設業	333,547	-0.6	319,092	-1.3	300,354	-1.4	18,738	1.2	14,455	15.7
製造業	338,846	1.2	307,743	0.5	271,886	0.0	35,857	4.6	31,103	9.5
電気・ガス業	469,302	-0.7	442,999	-0.7	395,032	-0.6	47,967	-0.1	26,303	-1.5
情報通信業	405,093	-0.1	376,400	1.0	339,649	1.7	36,751	-5.2	28,693	-13.2
運輸業	328,593	0.0	305,053	0.5	261,702	-0.7	43,351	8.9	23,540	-5.0
卸売・小売業	243,994	3.0	225,201	0.4	215,375	0.3	9,826	4.2	18,793	47.8
金融・保険業	412,901	-0.8	377,188	-0.8	350,463	-1.5	26,725	9.1	35,713	-0.4
不動産業	357,734	2.1	328,951	1.1	314,629	1.8	14,322	-13.6	28,783	15.4
飲食店、宿泊業	130,455	-2.4	126,553	-2.3	120,371	-2.4	6,182	-0.2	3,902	-8.1
医療、福祉	277,891	-1.8	266,109	-1.2	250,086	-0.9	16,023	-3.1	11,782	-15.3
教育、学習支援業	330,279	-2.8	322,803	-3.1	318,057	-3.0	4,746	-1.2	7,476	2.0
複合サービス事業	300,408	3.6	269,748	0.9	255,595	0.9	14,153	1.5	30,660	32.6
サービス業	275,203	0.1	255,731	-1.5	237,703	-2.2	18,028	6.2	19,472	29.0
事業所規模30人以上										
調査産業計	331,181	0.6	303,582	0.0	276,186	-0.3	27,396	3.0	27,599	7.7
製造業	368,285	0.9	330,342	0.6	287,962	0.2	42,380	3.3	37,943	4.2
卸売・小売業	277,268	5.5	246,404	2.4	233,605	2.1	12,799	7.6	30,864	39.2
サービス業	282,889	0.6	260,747	-0.8	239,134	-1.5	21,613	6.3	22,142	20.7

毎月勤労統計調査の結果は、厚生労働省のWebページにも掲載されています。(http://www.mhlw.go.jp/)

第2表 月間実労働時間及び出勤日数

(事業所規模5人以上)

産 業	総実労働時間						出 勤 日 数	
	前年比		前年比		前年比		前年差	
	時間	%	時間	%	時間	%	日	日
調査産業計	153.2	0.2	142.1	0.0	11.1	3.8	19.8	0.0
鉱 業	170.2	-3.7	159.5	-2.2	10.7	-22.4	21.5	-0.6
建 設 業	177.4	-0.3	165.9	-0.5	11.5	1.7	22.0	-0.1
製 造 業	172.5	0.9	155.1	0.4	17.4	4.8	20.6	0.1
電気・ガス業	158.0	0.9	144.6	0.9	13.4	0.0	19.1	0.2
情報通信業	164.1	1.1	146.3	1.8	17.8	-3.3	19.6	0.3
運 輸 業	183.5	0.6	157.0	-0.4	26.5	6.8	21.1	0.0
卸売・小売業	142.5	0.8	136.1	0.6	6.4	3.2	19.9	0.0
金融・保険業	152.5	1.8	140.3	0.9	12.2	12.9	19.1	0.2
不 動 産 業	158.2	-1.8	150.1	-1.6	8.1	-6.9	20.5	-0.1
飲食店, 宿泊業	112.3	-3.1	106.9	-3.5	5.4	3.9	17.2	-0.4
医療, 福祉	142.2	0.1	136.4	-0.2	5.8	9.5	19.2	-0.1
教育, 学習支援業	133.9	-0.2	129.6	-0.4	4.3	4.9	17.9	0.0
複合サービス事業	144.9	0.0	136.7	0.3	8.2	-4.7	19.2	0.0
サービス業	152.0	0.4	141.4	0.3	10.6	2.9	19.8	0.0
事業所規模30人以上								
調査産業計	156.1	0.6	142.7	0.2	13.4	4.7	19.7	0.0
製 造 業	173.9	0.7	154.9	0.5	19.0	2.2	20.4	0.1
卸売・小売業	142.2	1.5	135.0	1.2	7.2	7.5	20.1	0.0
サービス業	148.8	0.4	136.9	-0.1	11.9	6.3	19.4	0.0

第3表 常用雇用及び労働異動率

(事業所規模5人以上)

産 業	労働者総数						入 職 率		離 職 率	
	前年比		前年比		前年比		前年差		前年差	
	千人	%	千人	%	千人	%	% ポイント	% ポイント	% ポイント	% ポイント
調査産業計	43,804	1.3	32,601	1.3	11,203	1.5	1.72	-0.06	1.79	-0.01
鉱 業	33	1.2	32	1.2	1	-1.0	0.80	0.30	0.96	0.55
建 設 業	3,062	1.1	2,917	0.9	145	7.1	1.58	-0.02	1.63	0.57
製 造 業	8,672	1.0	7,512	1.4	1,160	-2.1	1.21	-0.01	1.25	0.07
電気・ガス業	290	0.2	276	-1.1	13	38.1	0.65	0.26	0.41	0.05
情報通信業	1,423	0.3	1,298	1.3	124	-9.3	1.66	0.03	1.37	-1.37
運 輸 業	2,651	0.1	2,343	-0.8	308	9.1	1.71	0.20	1.78	0.31
卸売・小売業	9,049	0.5	5,324	1.9	3,726	-1.4	1.91	-0.22	1.98	-0.16
金融・保険業	1,389	0.0	1,275	-0.7	114	8.6	1.32	-0.14	1.27	-0.11
不 動 産 業	389	3.3	333	2.2	56	9.6	1.59	0.07	1.47	-0.26
飲食店, 宿泊業	3,170	3.6	1,002	2.6	2,168	4.0	4.06	-0.05	4.30	-0.07
医療, 福祉	4,429	2.1	3,378	1.7	1,050	3.2	1.23	-0.04	1.50	0.48
教育, 学習支援業	2,719	2.6	2,075	0.8	644	8.8	0.83	-0.20	0.61	-0.35
複合サービス事業	665	1.2	491	-0.2	174	5.5	1.77	-0.10	1.08	-0.28
サービス業	5,865	1.9	4,346	2.0	1,519	1.9	1.91	-0.06	2.19	-0.18
事業所規模30人以上										
調査産業計	25,324	0.8	19,923	1.2	5,402	-0.2	1.36	-0.07	1.53	0.00
製 造 業	6,353	0.9	5,710	1.4	642	-2.8	0.99	-0.03	1.06	0.06
卸売・小売業	4,008	-0.1	2,318	2.0	1,689	-2.8	1.46	-0.26	1.79	-0.16
サービス業	3,656	1.9	2,652	2.1	1,004	1.5	1.75	-0.08	2.24	-0.15

第4表 就業形態別月間現金給与額

(事業所規模5人以上)

産 業	現金給与総額		きまって支給				特別に支払われ	
			する給与		所定内給与		所定外給与	
	前年比		前年比		前年比		前年比	
一般労働者 調査産業計 (事業所規模30人以上)	円 % 361,144 0.1 ( 393,119 0.2)	円 % 334,628 -0.7 ( 358,403 -0.4)	円 % 308,102 -1.0 ( 324,766 -0.7)	円 % 26,526 3.1 ( 33,637 2.6)	円 % 26,516 12.1 ( 34,716 7.4)			
製造業 卸売・小売業 サービス業	373,063 0.8 352,197 2.4 337,451 0.0	337,514 0.0 320,968 -0.5 311,425 -1.9	297,147 -0.5 305,771 -0.7 288,113 -2.5	40,367 4.0 15,197 3.6 23,312 6.6	35,549 8.8 31,229 46.0 26,026 29.5			
パートタイム労働者 調査産業計 (事業所規模30人以上)	93,727 0.8 ( 102,325 2.3)	92,780 0.7 ( 101,022 2.3)	89,660 0.6 ( 96,687 2.0)	3,120 5.1 ( 4,335 7.9)	947 19.0 ( 1,303 9.6)			
製造業 卸売・小売業 サービス業	116,831 3.7 89,203 1.6 96,700 0.2	114,575 3.0 88,199 1.2 96,024 0.3	107,984 2.6 86,056 1.2 93,147 0.5	6,591 11.4 2,143 -0.6 2,877 -4.3	2,256 48.4 1,004 53.8 676 -13.9			

第5表 就業形態別月間労働時間及び出勤日数

(事業所規模5人以上)

産 業	総実労働時間						出勤日数	
			所定内労働時間		所定外労働時間			
	前年比		前年比		前年比		前年差	
一般労働者 調査産業計 (事業所規模30人以上)	時間 % 173.1 0.4 ( 171.5 0.5)	時間 % 159.2 0.1 ( 155.5 0.1)	時間 % 13.9 3.7 ( 16.0 4.5)	日 日 20.9 0.0 ( 20.4 0.0)				
製造業 卸売・小売業 サービス業	179.6 0.7 173.5 0.3 171.2 0.5	160.4 0.2 164.1 0.2 157.8 0.2	19.2 4.4 9.4 3.3 13.4 3.8	20.8 0.0 21.5 0.1 20.8 0.0				
パートタイム労働者 調査産業計 (事業所規模30人以上)	95.1 -0.3 ( 99.3 0.8)	92.2 -0.6 ( 95.4 0.5)	2.9 7.4 ( 3.9 8.3)	16.6 -0.1 ( 17.0 -0.2)				
製造業 卸売・小売業 サービス業	126.2 1.3 98.0 0.4 97.2 0.0	120.5 1.0 95.9 0.5 94.5 0.1	5.7 9.7 2.1 0.0 2.7 -3.5	19.0 0.2 17.7 -0.1 16.7 -0.1				

第6表 就業形態別労働異動率

(事業所規模5人以上)

産 業	入 職 率		離 職 率	
	前年差		前年差	
一般労働者 調査産業計 (事業所規模30人以上)	% ポイント 1.04 -0.07 ( 0.89 -0.07)	% ポイント 1.26 0.05 ( 1.15 0.03)		
製造業 卸売・小売業 サービス業	0.86 0.00 1.10 -0.17 1.35 -0.07	0.96 0.01 1.30 -0.39 1.80 0.04		
パートタイム労働者 調査産業計 (事業所規模30人以上)	3.68 -0.06 ( 3.08 -0.07)	3.35 -0.20 ( 2.93 -0.06)		
製造業 卸売・小売業 サービス業	3.47 0.04 3.08 -0.25 3.54 0.01	3.15 0.51 2.96 0.20 3.32 -0.80		

第7表 パートタイム  
労働者比率

(事業所規模5人以上)

産 業	パートタイム 労働者比率	
	前年差	
調査産業計	% ポイント 25.57 0.04	
製造業 卸売・小売業 サービス業	13.38 -0.42 41.17 -0.78 25.90 -0.02	
事業所規模30人以上 調査産業計	21.33 -0.23	
製造業 卸売・小売業 サービス業	10.11 -0.38 42.15 -1.16 27.45 -0.11	

# 毎月勤労統計調査（通称「まいきん」） の調査結果は、広い分野で利用されています！

## まいきんはいろいろ役立つ情報源

労働災害の休業補償、労働保険の保険給付額の改定で使用

失業給付の額の算定に使用

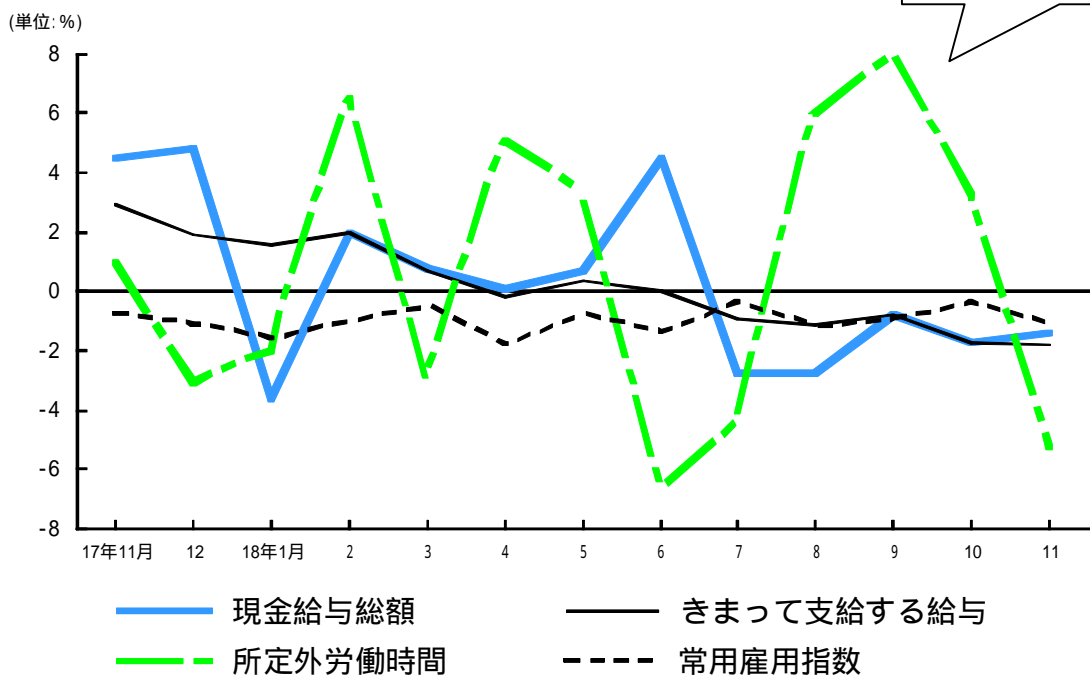
内閣府の「月例経済報告」（閣議報告）や「景気動向指数」に使われる

景気判断資料

民間企業の経営判断や賃金など労働条件決定の際の資料

民事事件、交通事故などの逸失利益補償額の算定資料

鳥取県の賃金・労働時間及び雇用の動き  
対前年増減率の推移（調査産業計 事業所規模30人以上）



毎月勤労統計調査についてのご理解とご協力をよろしくお願いいたします。

毎月勤労統計調査についてのお問い合わせは・・・

鳥取県企画部統計課産業労働担当

〒680-8570 鳥取市東町1-220 電話(0857)26-7107

ホームページアドレス

[http://www.pref.tottori.jp/tokei1/toukei\\_index/index2.htm](http://www.pref.tottori.jp/tokei1/toukei_index/index2.htm)