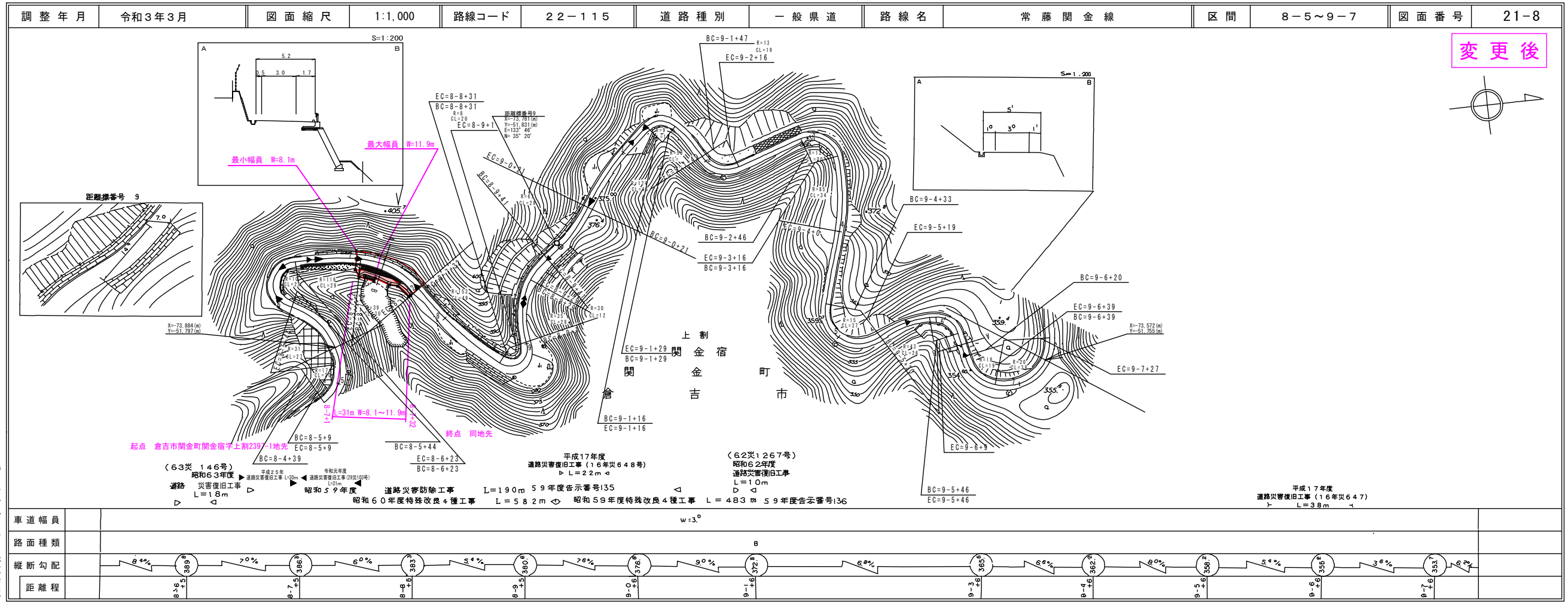


橋コンサルタント株式会社

この地図は、建設省土地院院長の承認を得て、同院所管の測量員及び測量成果書を使用して製図したものである。(承認番号) 昭55 中出第 44号



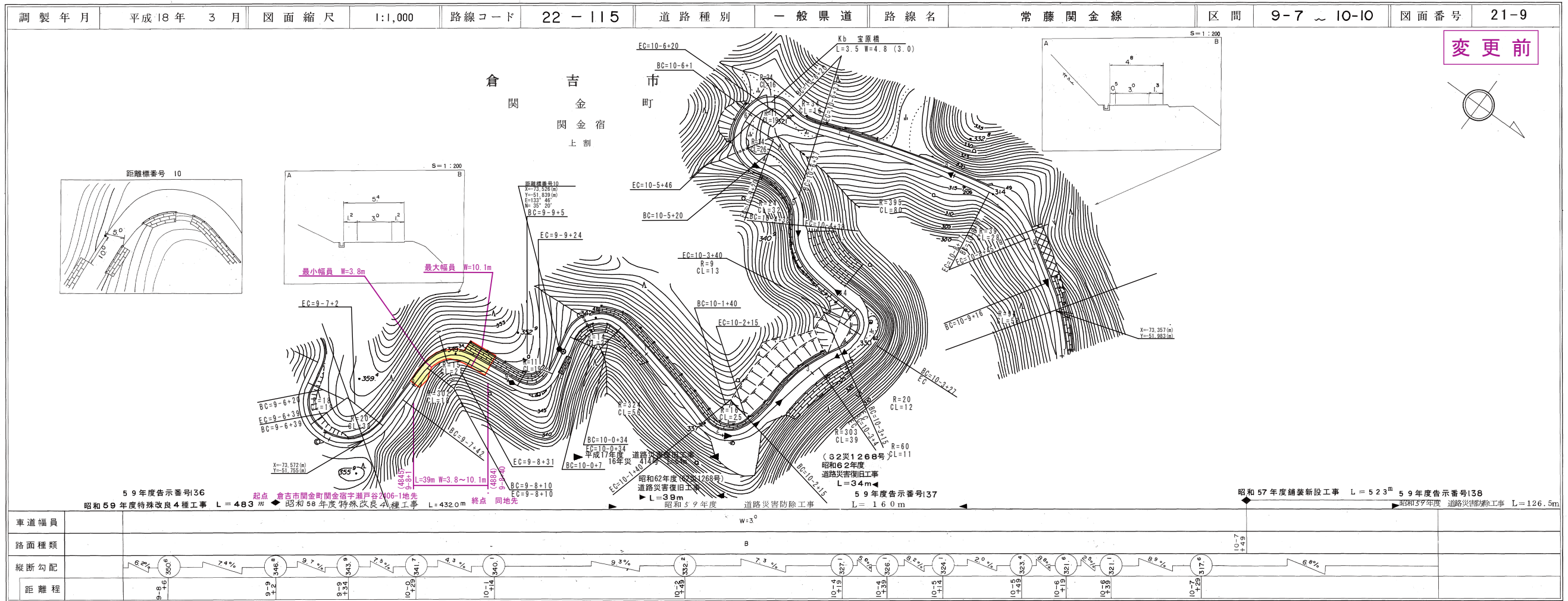
橋コンサルタント株式会社

この地図は、建設省土地院院長の承認を得て、同院所管の測量員及び測量成果書を使用して製図したものである。(承認番号) 昭55 中出第 44号

22-115  
常藤関金線

# 道路台帳平面図

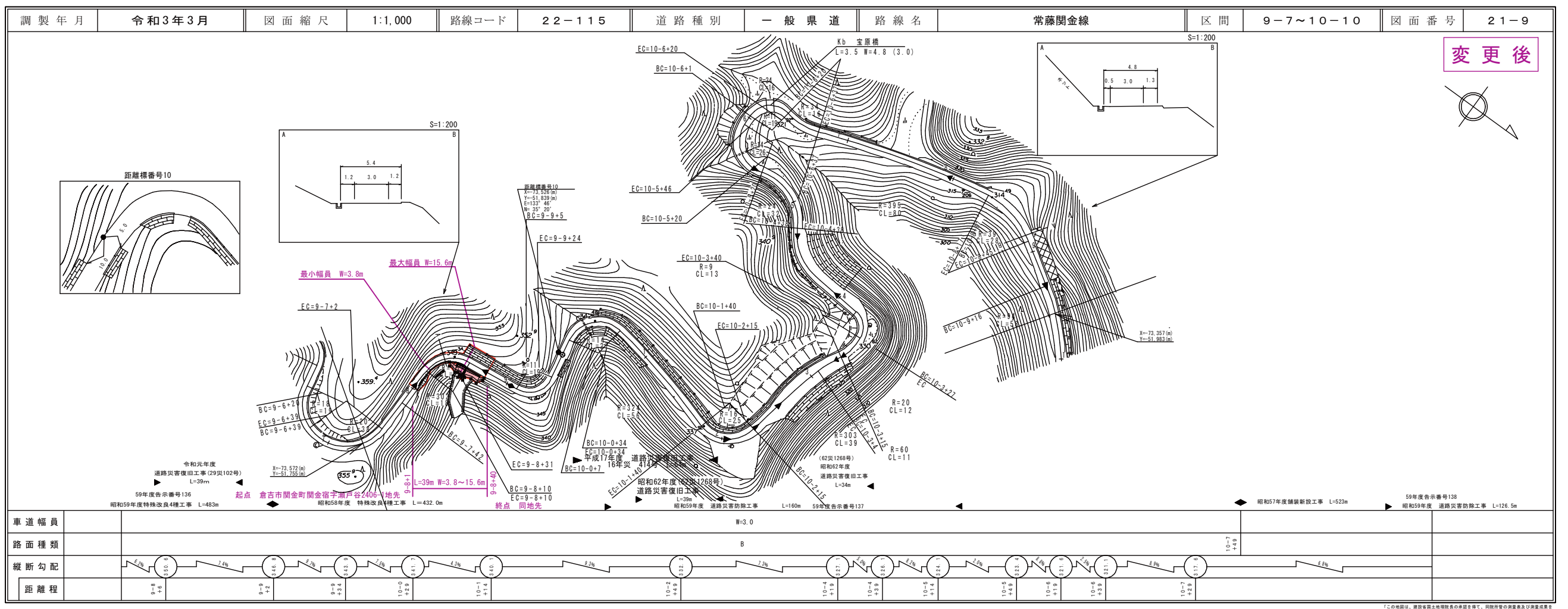
鳥取県



中部技術コンサルタント株式会社

# 道路台帳付図

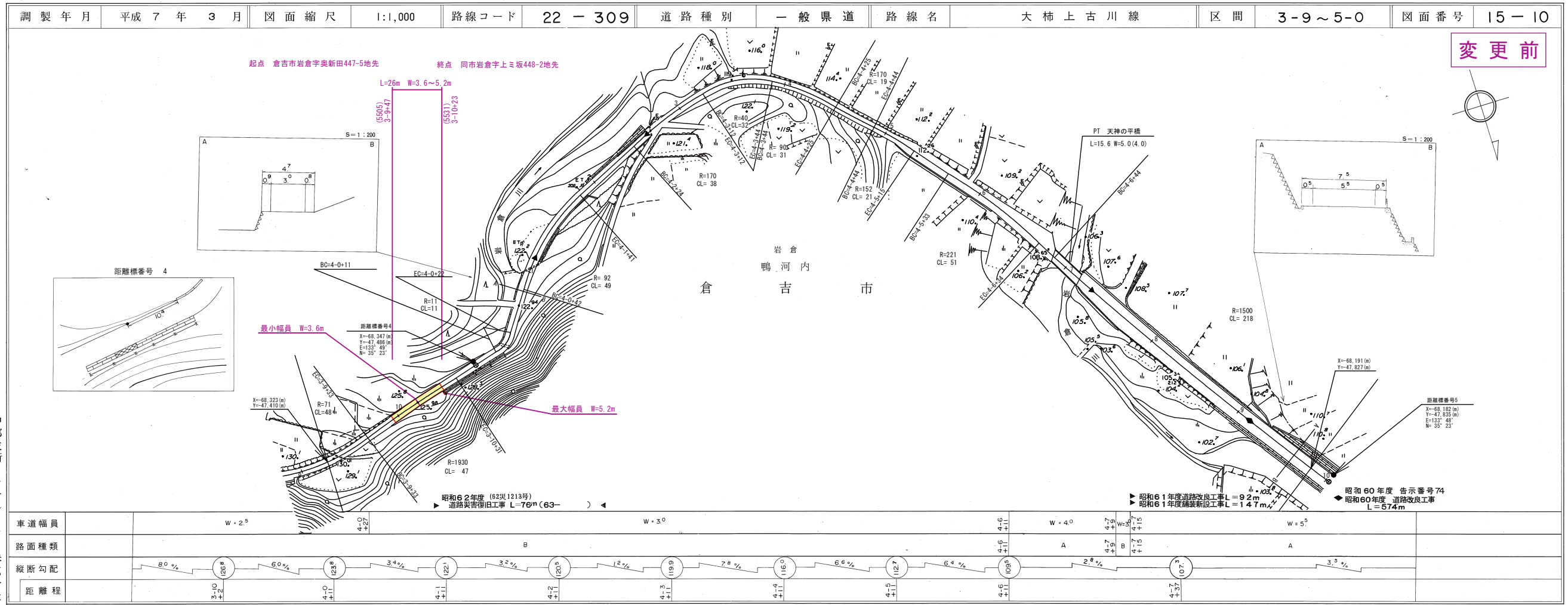
鳥取県



有限会社 マツモトサライコンサルタント

この図面は、建設省国土院の承認を得て、建設省の測量簿及び測量成果等を使用して作成したものである。(測量番号) 昭55、中公第 44 号

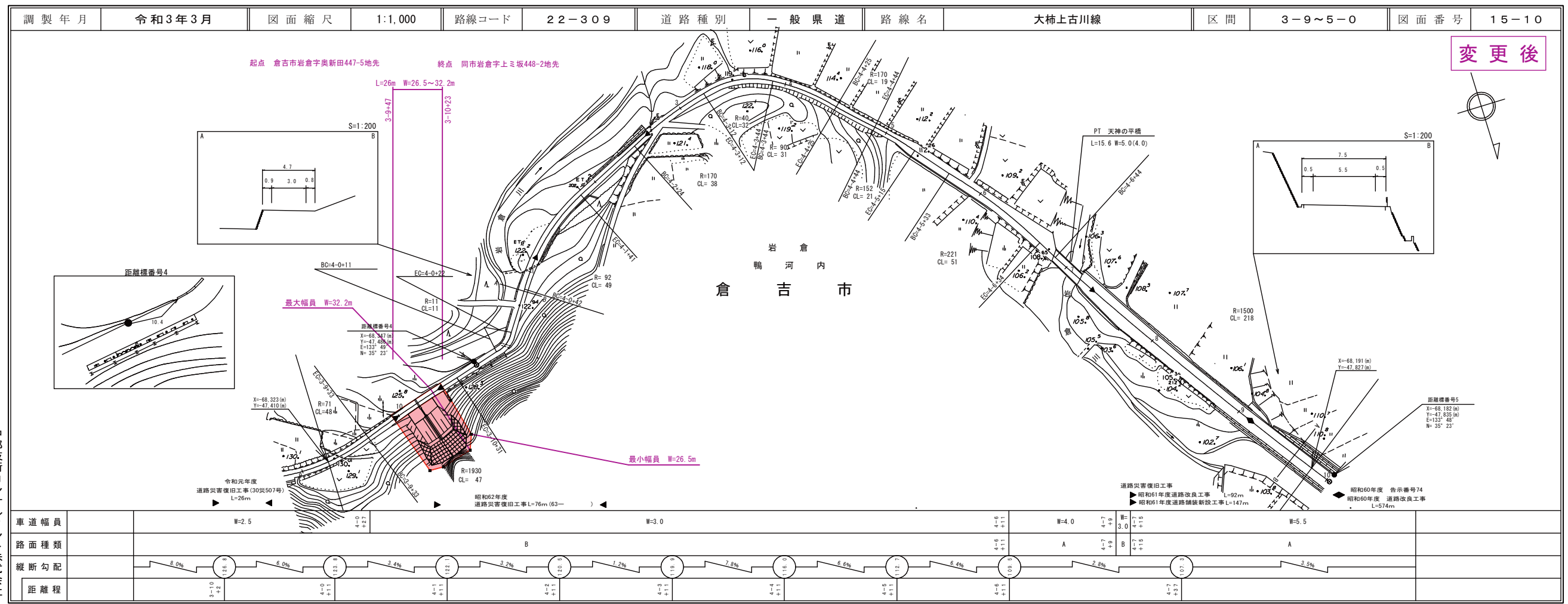
道 路 台 帳 平 面 図



中部技術コンサルタント株式会社

変更前

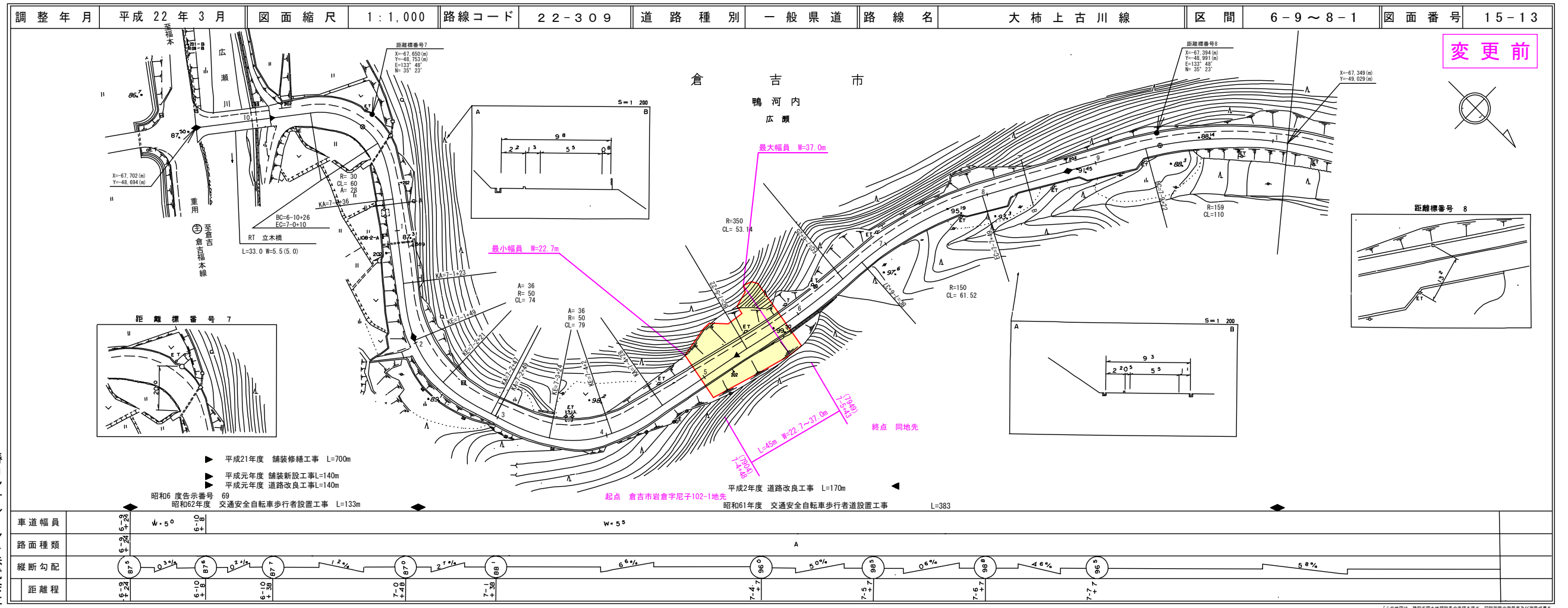
道 路 台 帳 付 図



有限会社 マツモトサーベイコンサルタント  
中部技術コンサルタント株式会社

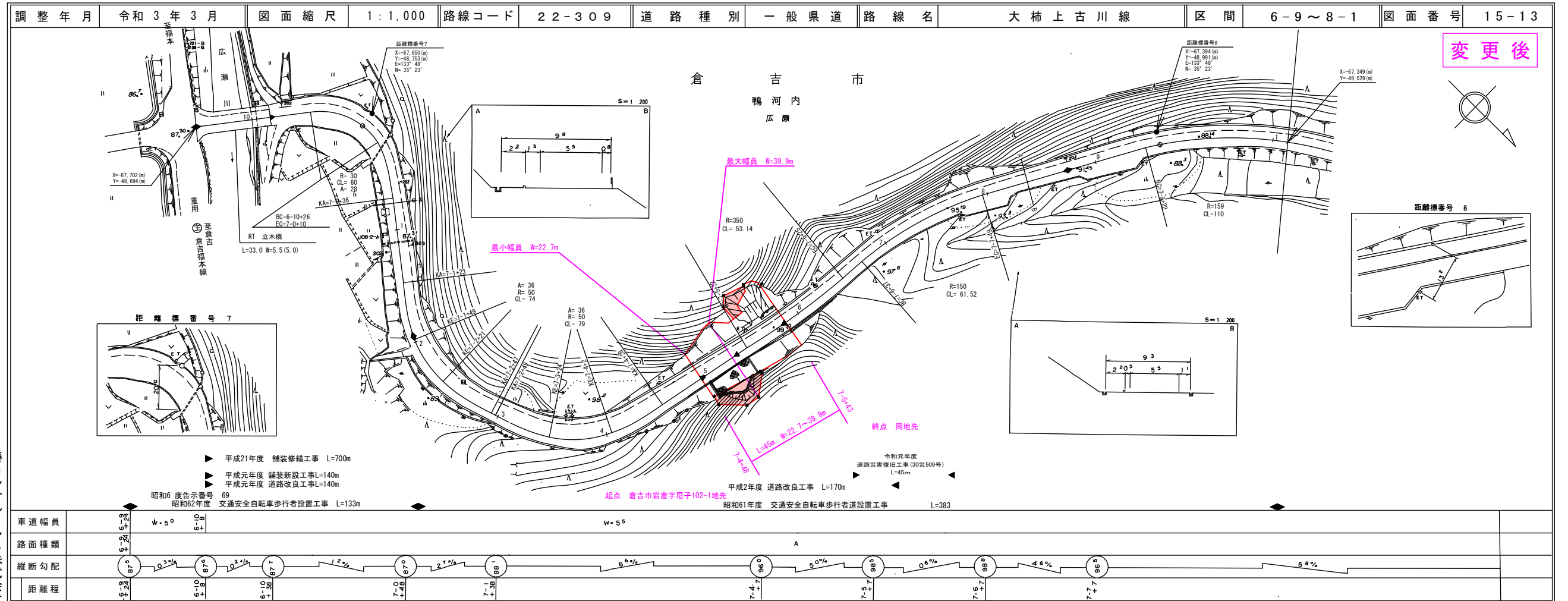
変更後

この図面は、建設省国土院院長の承認を得て、同院所管の測量員及び測量成果を  
使用して作成したものである。(承認番号) 昭55.中公第 44号



権コンサルタント株式会社

変更前



有限会社 マツモトサーベイコンサルタント

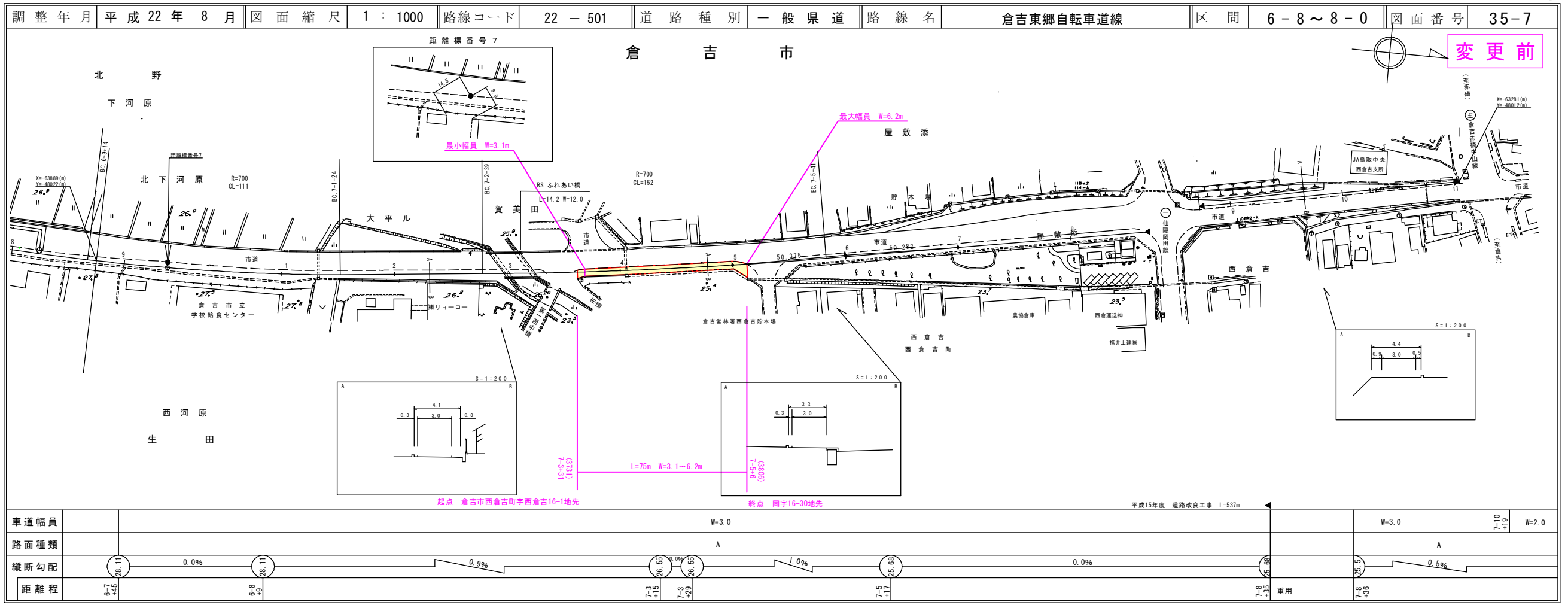
変更後

「この地図は、建設省国土院院長の承認を得て、同院所管の測量員及び測量成果を  
使用して製図したものである。」(承認番号) 昭55 中公第 44号

22-501  
倉吉東郷自転車道線

道路台帳平面図

鳥取県

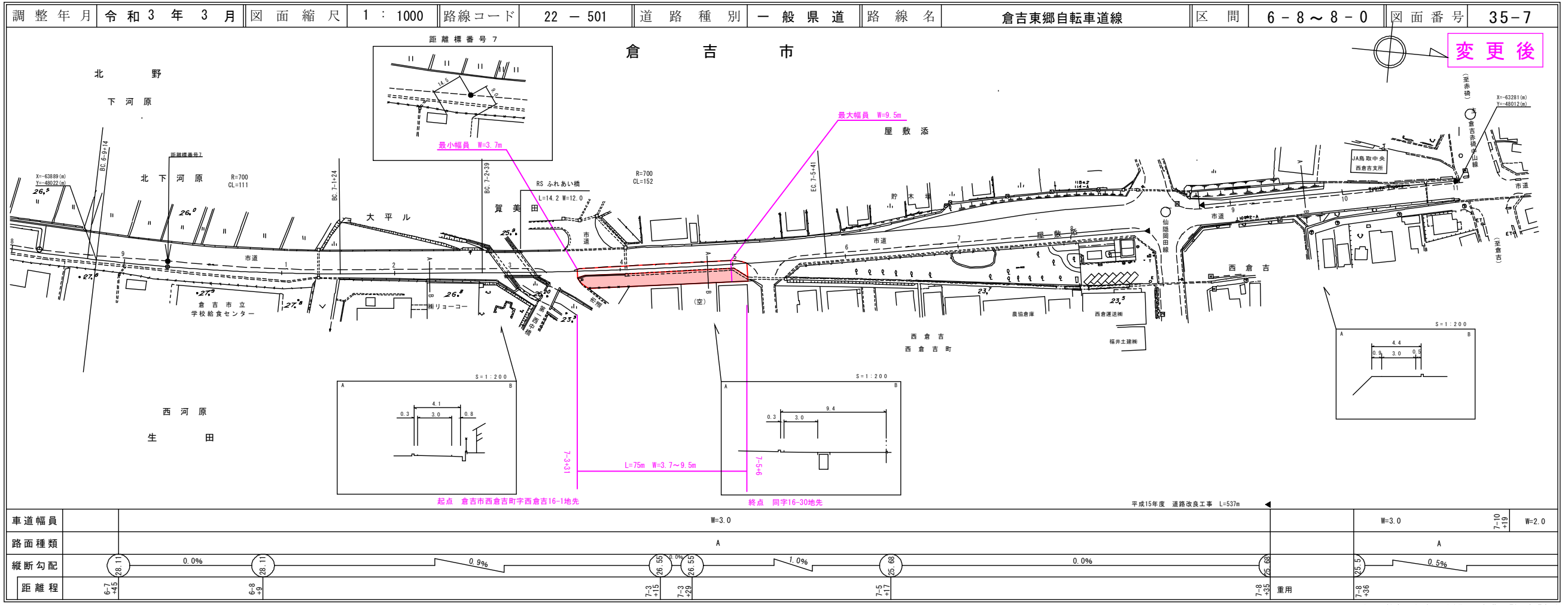


株式会社ミット

変更前

道路台帳付図

鳥取県



有限会社マツモトサーベイコンサルタント  
株式会社ミット

変更後