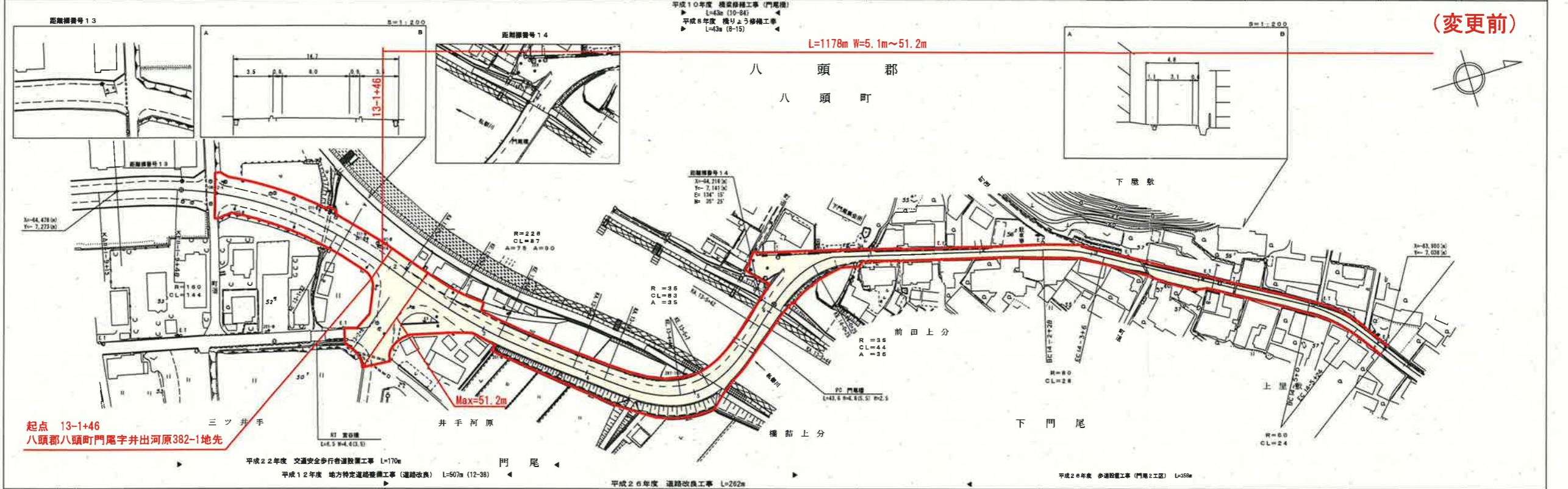


道 路 台 帳 付 図

鳥 取 県

調整年月	平成 27 年 3 月	図面縮尺	1 : 1000	路線コード	22-287	道路種別	一般県道	路線名	河原郡家線	区間	13-0~14-5	図面番号	16-14
------	-------------	------	----------	-------	--------	------	------	-----	-------	----	-----------	------	-------



(変更前)

車道幅員	W=6.0			W=6.5			W=9.0			W=9.0
路面種別										
縦断勾配	[Profile diagram showing elevation changes and slopes along the route]									
距離程	[Scale bar and distance markers]									

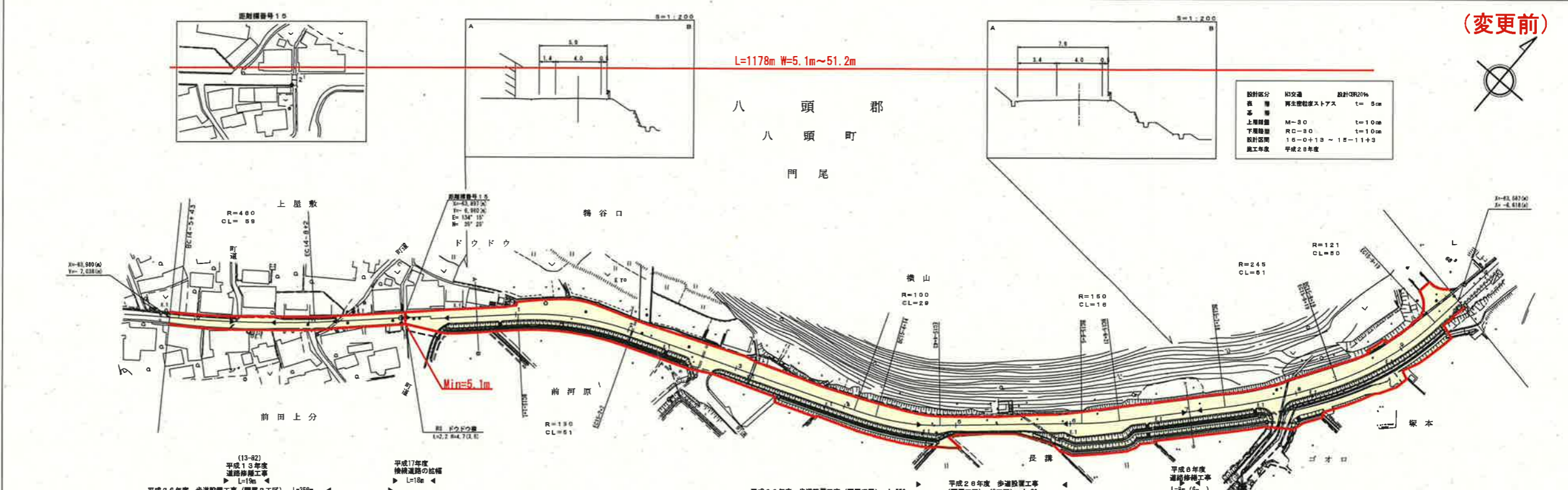
アサヒコンサルタント株式会社

この図面は、建設省国土院の定める規格に基づき作成されたものであり、図面中の数値は必ずしも正確な数値を示すものではありません。また、図面中の数値は必ずしも正確な数値を示すものではありません。 (図面番号) 22-287-16-14

道路台帳付図

鳥取県

調整年月	平成28年3月	図面縮尺	1:1000	路線コード	22-287	道路種別	一般県道	路線名	河原郡家線	区間	14-6~15-9	図面番号	16-15
------	---------	------	--------	-------	--------	------	------	-----	-------	----	-----------	------	-------



(変更前)

設計区分	旧交通	設計(2R)2%
表層	再生機軸スチラス	t=5cm
基層		
上層	M-30	t=10cm
下層	R0-30	t=10cm
設計年度	15-04-13 ~ 15-11-13	
施工年度	平成28年度	

車道幅員	W=3.5	W=4.0
路面種別	B	A
縦断勾配	0.1%	0.1%
距離程	1.5m	1.5m

株式会社アトラス

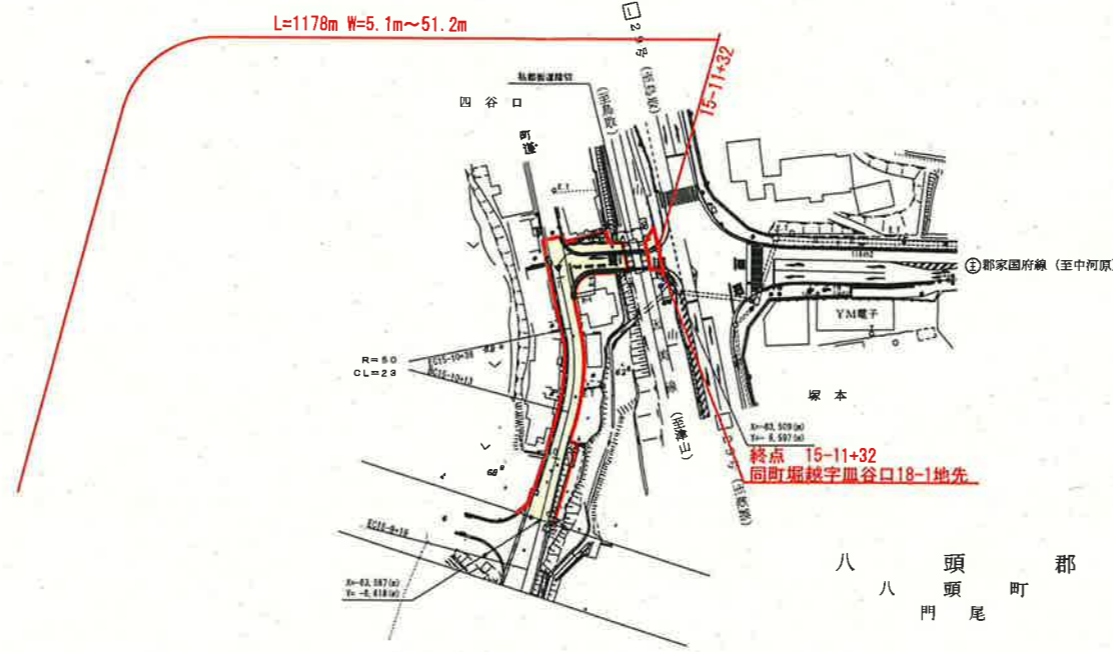
この図面は、鳥取県土木部からの委託に基づき、鳥取県河原郡家線及び河原郡家線支線沿線の道路台帳の作成に使用されたものである。

道 路 台 帳 付 図

鳥 取 県

調整年月	平成 27 年 3 月	図面縮尺	1 : 1000	路線コード	22-287	道路種別	一般県道	路線名	河原郡家線	区間	15-10~15-11	図面番号	16-16
------	-------------	------	----------	-------	--------	------	------	-----	-------	----	-------------	------	-------

(変更前)



平成 26 年度 歩道設置工事 (門尾工区) L=552m ◀

有限会社アトラス

車道幅員		W=3.6	
路面種別	A	B	
縦断勾配			
距離程			

この図面は、建設省国土院の定める規格に基づき作成されたものであり、図面記載の事項を厳格に遵守して利用していただくこととします。 (建設省) 昭和 4 年 4 月

道 路 台 帳 付 図

鳥 取 県

調整年月 令和 3 年 3 月 図面縮尺 1 : 1000 路線コード 22-287 道路種別 一般県道 路線名 河原郡家線 区間 13-0~14-5 図面番号 16-14



(変更後)

アサヒコンサルタント株式会社

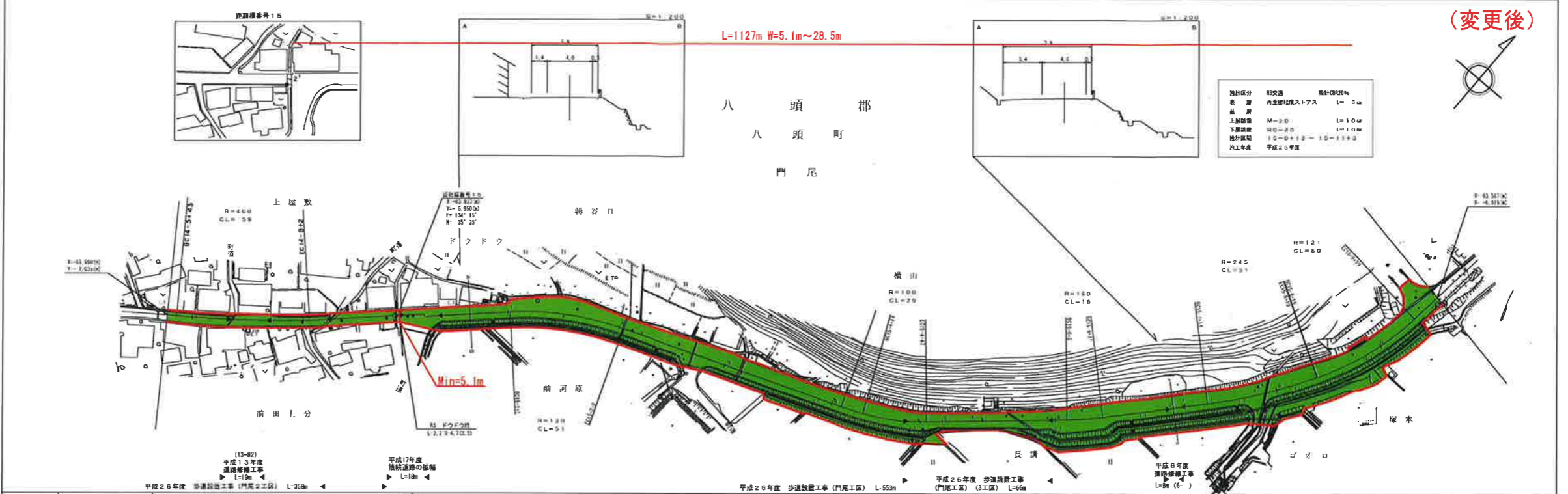
車道幅員	W=6.0	W=5.5	W=3.0
路面種別	A		
縦断勾配			
距離程			

- 図面は、測量結果に基づき作成されたものであり、実際の状況と異なる場合があります。また、本図は、設計図書の一部として作成されたものであり、他の図面と合わせて読み取ってください。 -

道路台帳付図

鳥取県

調整年月 令和3年3月 図面縮尺 1:1000 路線コード 22-287 道路種別 一般県道 路線名 河原郡家線 区間 14-6~15-9 図面番号 16-15



車道幅員	W=2.5	W=4.0
路面種別	B	A
縦断勾配	0.3%	0.3%
距離	1.0m	1.0m

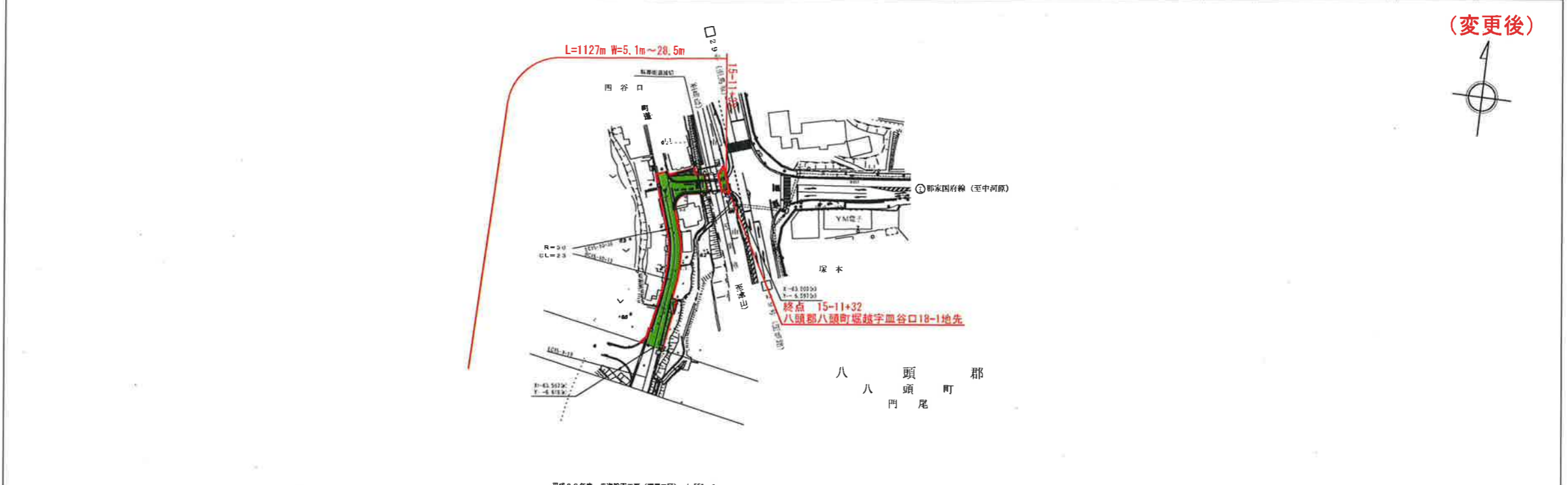
株式会社アトラス

この図面は、設計者または設計者の委託を受けた者の責任で作成されたものであり、設計者または設計者の責任で作成されたものである。 (建設省) 昭和三十九年四月三十日告示第一〇四号

道 路 台 帳 付 図

鳥 取 県

調整年月	令和 3 年 3 月	図面縮尺	1 : 1000	路線コード	22-287	道路種別	一般県道	路線名	河原郡家線	区間	15-10~15-11	図面番号	16-16
------	------------	------	----------	-------	--------	------	------	-----	-------	----	-------------	------	-------



有限会社アトリス

車道幅員		W=3.5	
路面種別	A	B	C
縦断勾配			
距離程			

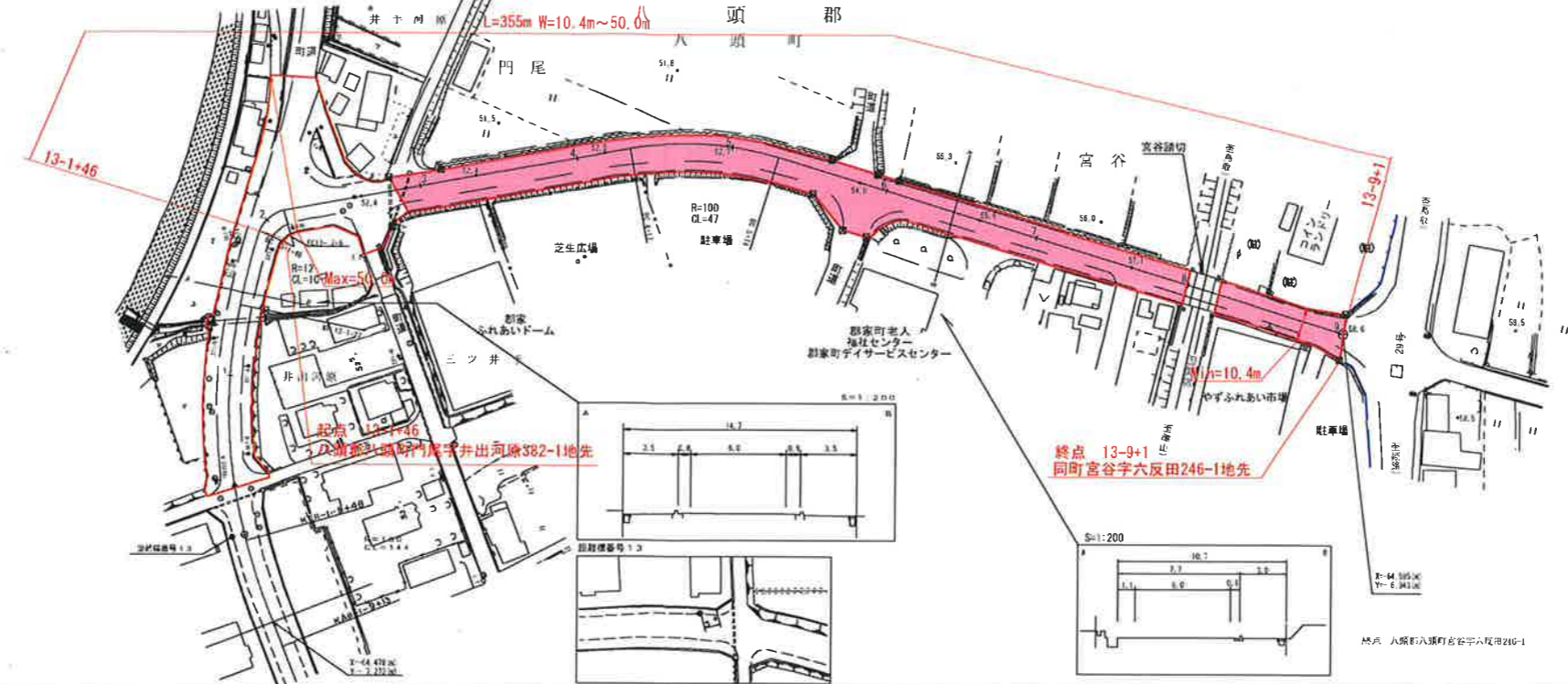
平成26年度 多岐設置工事 (門尾工区) L-553m 4

この図面は、建設現場に於ける測量の結果を基に、建設現場の測量結果を以て基礎資料として作成したものである。測量結果の誤差は、±0.05m以内とする。

道 路 台 帳 付 図

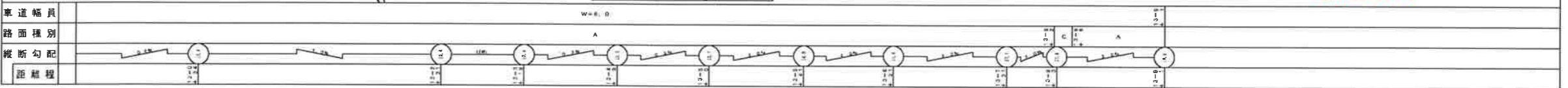
鳥 取 県

調整年月	令和 3 年 3 月	図面縮尺	1 : 1000	路線コード	22-287	道路種別	一般県道	路線名	河原郡家線	区間	13-0~13-9	図面番号	16-14
------	------------	------	----------	-------	--------	------	------	-----	-------	----	-----------	------	-------



(変更後)

株式会社
山陰都市開発研究所



※この図面は従来河原郡家線道路台帳に河原宮谷下門尾線道路台帳を
基として接合したものである

2023.03.15 山陰都市開発研究所 作成
2023.03.15 山陰都市開発研究所 作成