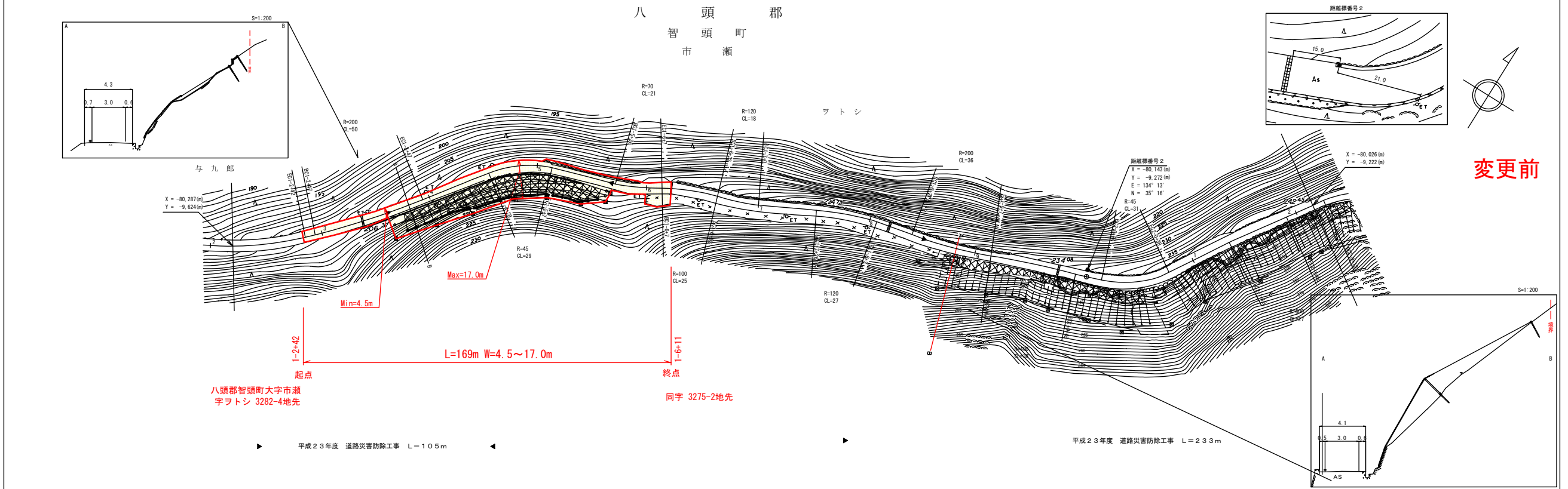


道 路 台 帳 付 図

鳥 取 県

| | | | | | | | | | | | | | |
|------|-------------|------|----------|-------|-------|------|-------|-----|-------|----|-----------|------|------|
| 調整年月 | 平成 23 年 3 月 | 図面縮尺 | 1 : 1000 | 路線コード | 21-40 | 道路種別 | 主要地方道 | 路線名 | 智頭用瀬線 | 区間 | 1-3 ~ 2-2 | 図面番号 | 29-2 |
|------|-------------|------|----------|-------|-------|------|-------|-----|-------|----|-----------|------|------|



変更前

| | | | | | | | | | | | | | |
|------|--|--|--|--|--|--|--|--|--|--|--|--|--|
| 車道幅員 | | | | | | | | | | | | | |
| 路面種別 | | | | | | | | | | | | | |
| 縦断勾配 | | | | | | | | | | | | | |
| 距離程 | | | | | | | | | | | | | |

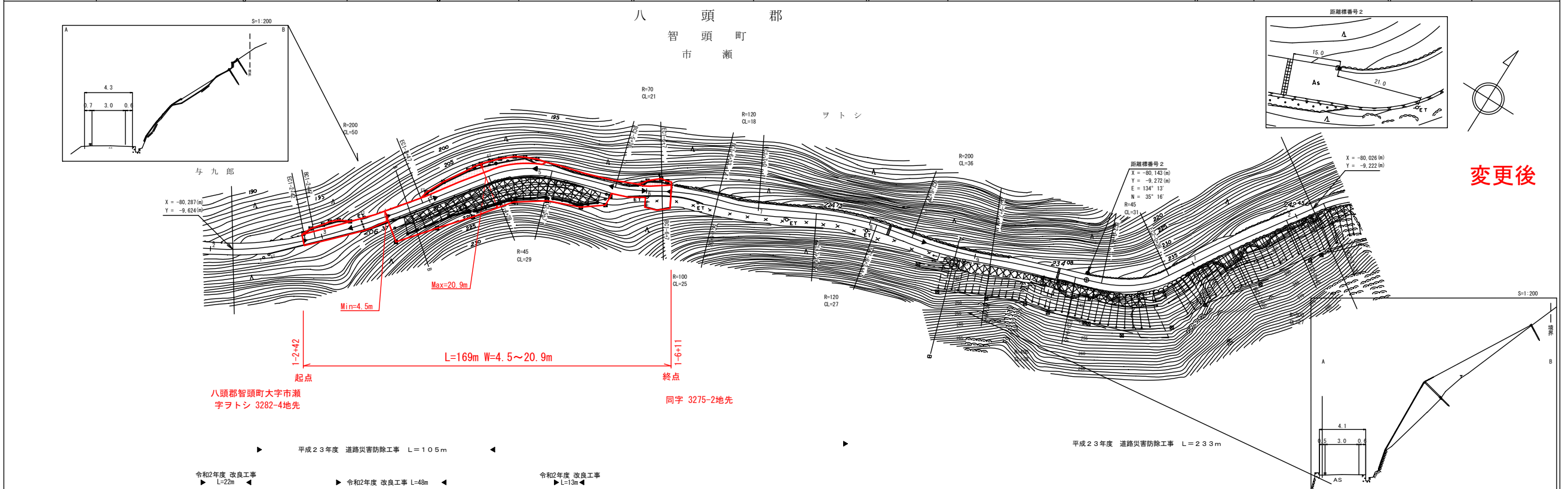
有限会社 地域技研

この地図は、建設省国土院の承認を得て、同院所管の測量図及び測量成果を
使用して図製したものである。(承認番号) 昭55、中出第44号

道 路 台 帳 付 図

鳥 取 県

| | | | | | | | | | | | | | |
|------|------------|------|----------|-------|-------|------|-------|-----|-------|----|-----------|------|------|
| 調整年月 | 令和 3 年 3 月 | 図面縮尺 | 1 : 1000 | 路線コード | 21-40 | 道路種別 | 主要地方道 | 路線名 | 智頭用瀬線 | 区間 | 1-3 ~ 2-2 | 図面番号 | 29-2 |
|------|------------|------|----------|-------|-------|------|-------|-----|-------|----|-----------|------|------|



変更後

| | | | | | | | | | | | | | |
|------|--|--|--|--|--|--|--|--|--|--|--|--|--|
| 車道幅員 | | | | | | | | | | | | | |
| 路面種別 | | | | | | | | | | | | | |
| 縦断勾配 | | | | | | | | | | | | | |
| 距離程 | | | | | | | | | | | | | |

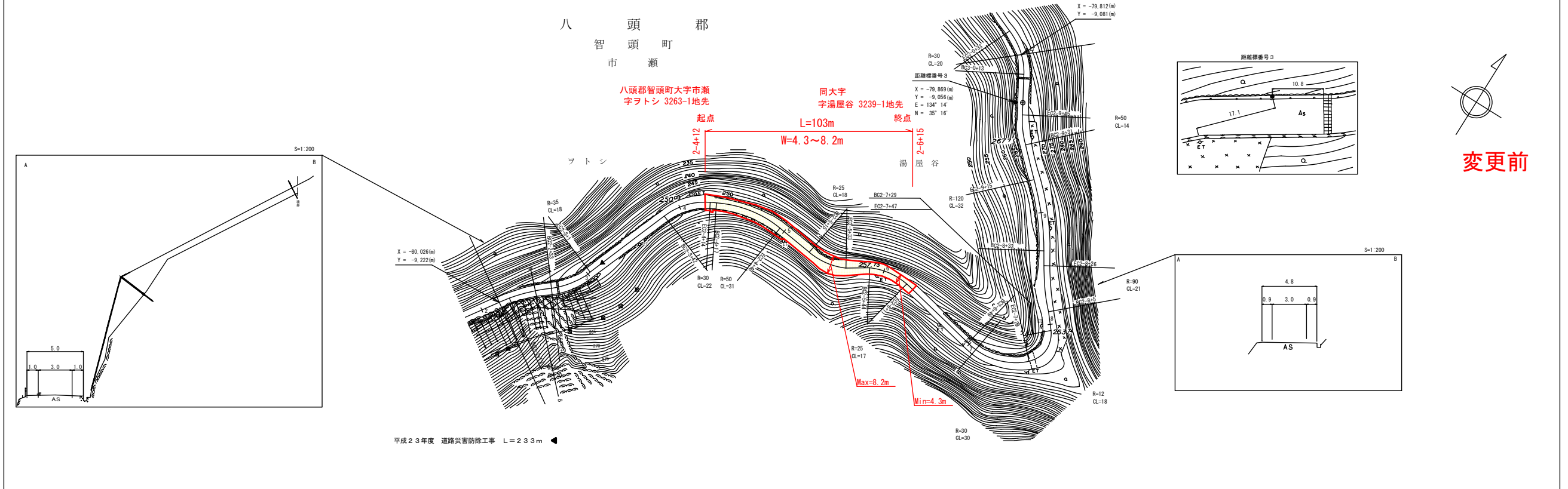
有限会社 ミット 地域技研

この地図は、建設省国土院の承認を得て、同院所管の測量図及び測量成果を
使用して図製したものである。(承認番号) 昭55、中出第44号

道路台帳付図

鳥取県

| | | | | | | | | | | | | | |
|------|---------|------|--------|-------|-------|------|-------|-----|-------|----|---------|------|------|
| 調整年月 | 平成23年3月 | 図面縮尺 | 1:1000 | 路線コード | 21-40 | 道路種別 | 主要地方道 | 路線名 | 智頭用瀬線 | 区間 | 2-3~3-0 | 図面番号 | 29-3 |
|------|---------|------|--------|-------|-------|------|-------|-----|-------|----|---------|------|------|



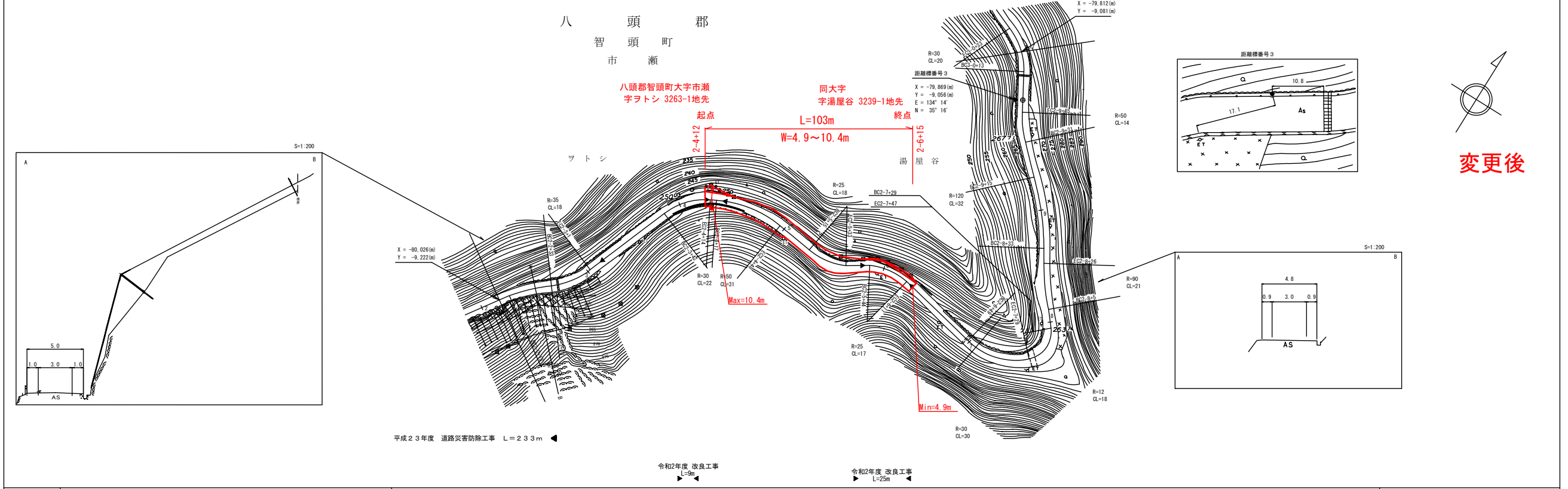
| | | |
|--------------|------|---------------------|
| 有限会社 地域技研 | 車道幅員 | W=3.0 |
| | 路面種別 | B |
| | 縦断勾配 | 7.0% 7.3% 8.0% 4.7% |
| | 距離程 | 0+0 1+0 2+0 3+0 4+0 |

この地図は、建設省国土地理院長の承認を得て、同院所管の測量機及び測量成果を
使用して図化したものである。(承認番号) 昭55. 中出第44号

道路台帳付図

鳥取県

| | | | | | | | | | | | | | |
|------|--------|------|--------|-------|-------|------|-------|-----|-------|----|---------|------|------|
| 調整年月 | 令和3年3月 | 図面縮尺 | 1:1000 | 路線コード | 21-40 | 道路種別 | 主要地方道 | 路線名 | 智頭用瀬線 | 区間 | 2-3~3-0 | 図面番号 | 29-3 |
|------|--------|------|--------|-------|-------|------|-------|-----|-------|----|---------|------|------|

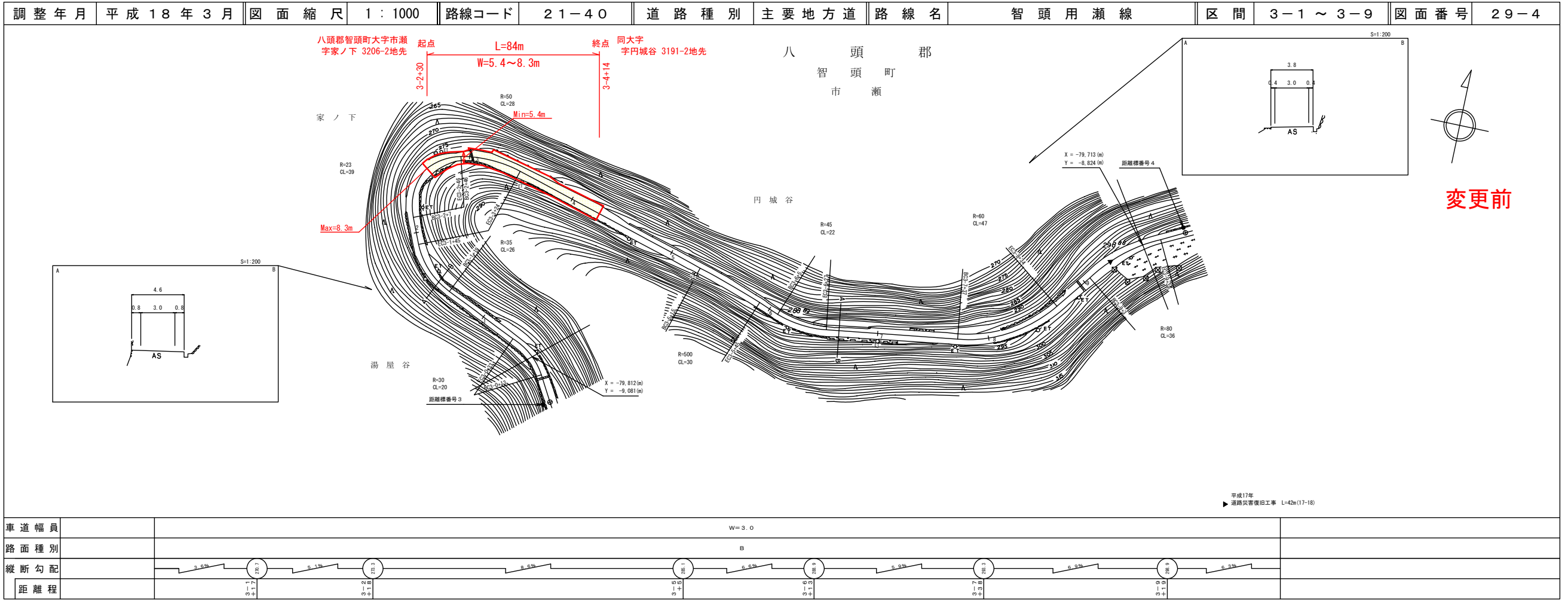


| | | |
|--------------|------|---------------------|
| 有限会社 地域技研 | 車道幅員 | W=3.0 |
| | 路面種別 | B |
| | 縦断勾配 | 7.0% 7.3% 8.0% 4.7% |
| | 距離程 | 0+0 1+0 2+0 3+0 4+0 |

この地図は、建設省国土地理院長の承認を得て、同院所管の測量機及び測量成果を
使用して図化したものである。(承認番号) 昭55. 中出第44号

道路台帳付図

鳥取県

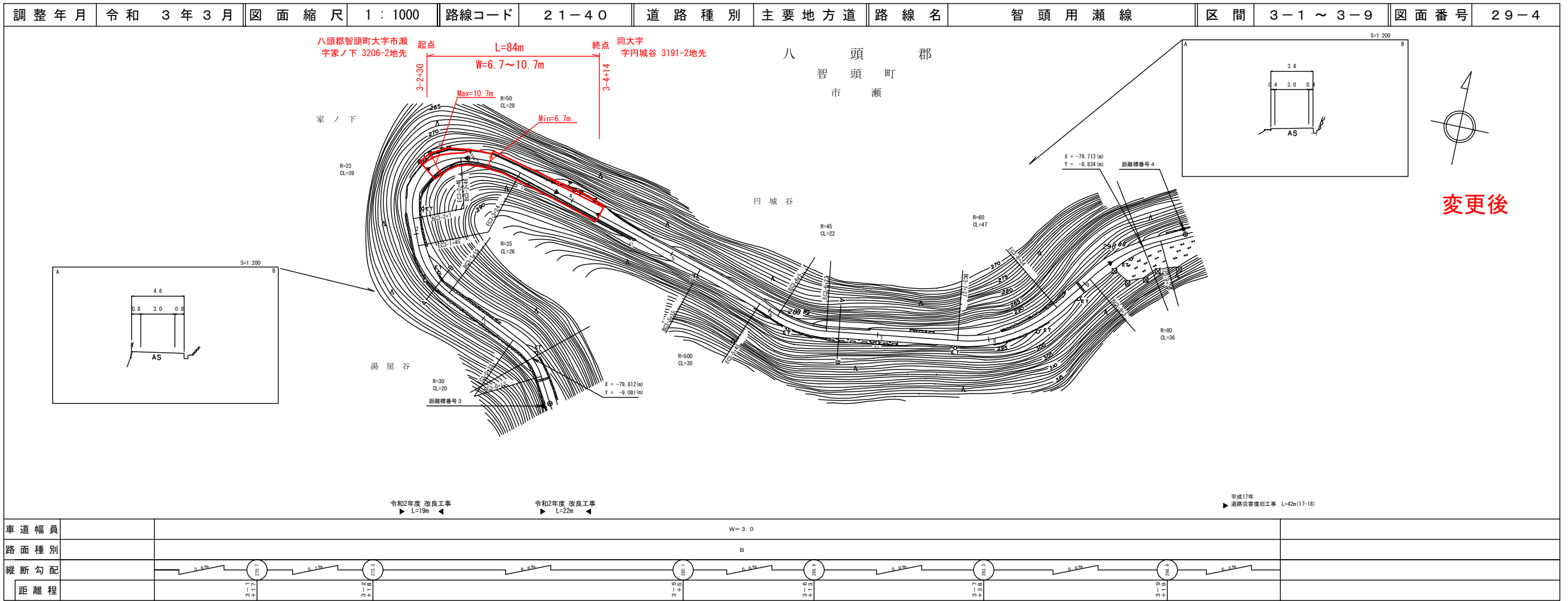


株式会社山陰都市開発研究所

この地図は、建設省国土院の承認を得て、同院所管の測量機及び測量成果を
使用して製図したものである。(承認番号) 昭55、中出第44号

道路台帳付図

鳥取県



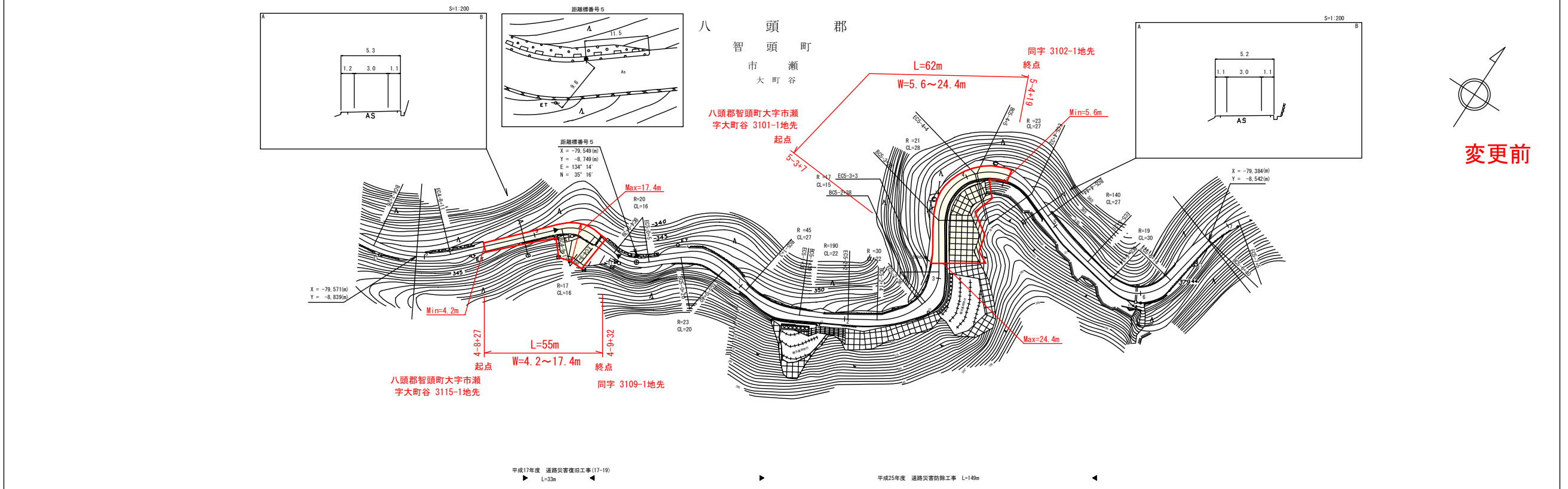
株式会社山陰都市開発研究所

この地図は、建設省国土院の承認を得て、同院所管の測量機及び測量成果を
使用して製図したものである。(承認番号) 昭55、中出第44号

道 路 台 帳 付 図

鳥 取 県

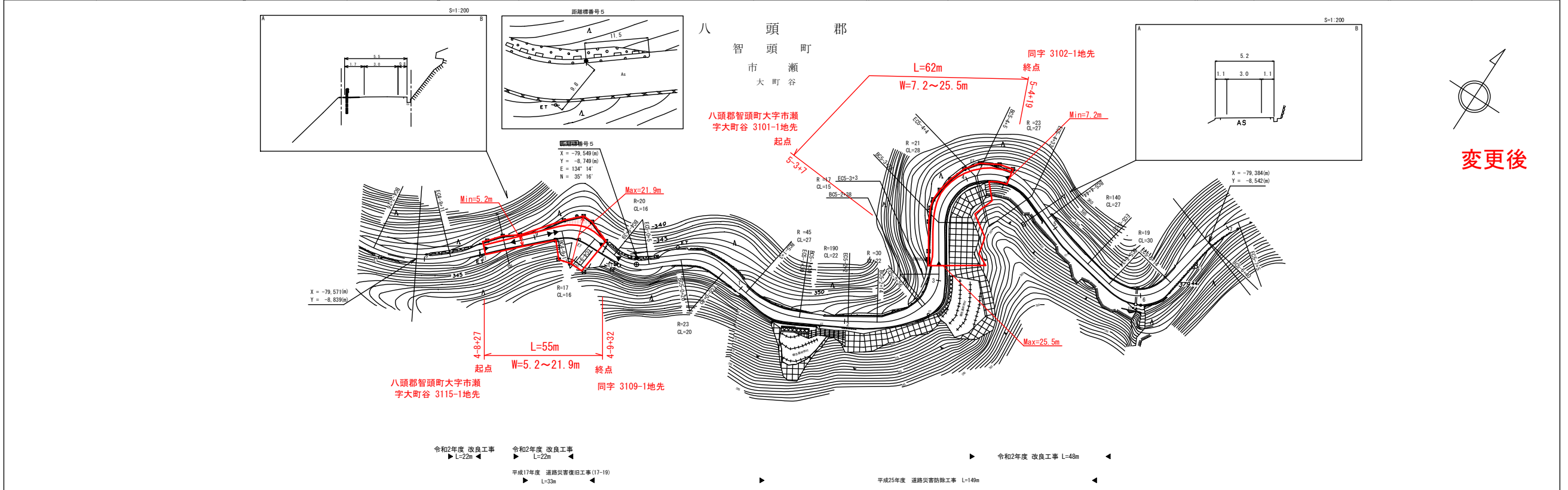
| | | | | | | | | | | | | | |
|------|-------------|------|----------|-------|-------|------|-------|-----|-------|----|-----------|------|------|
| 調整年月 | 平成 26 年 3 月 | 図面縮尺 | 1 : 1000 | 路線コード | 21-40 | 道路種別 | 主要地方道 | 路線名 | 智頭用瀬線 | 区間 | 4-8 ~ 5-6 | 図面番号 | 29-6 |
|------|-------------|------|----------|-------|-------|------|-------|-----|-------|----|-----------|------|------|



道 路 台 帳 付 図

鳥 取 県

| | | | | | | | | | | | | | |
|------|------------|------|----------|-------|-------|------|-------|-----|-------|----|-----------|------|------|
| 調整年月 | 令和 3 年 3 月 | 図面縮尺 | 1 : 1000 | 路線コード | 21-40 | 道路種別 | 主要地方道 | 路線名 | 智頭用瀬線 | 区間 | 4-8 ~ 5-6 | 図面番号 | 29-6 |
|------|------------|------|----------|-------|-------|------|-------|-----|-------|----|-----------|------|------|



アサヒコンサルタント株式会社

アサヒコンサルタント株式会社

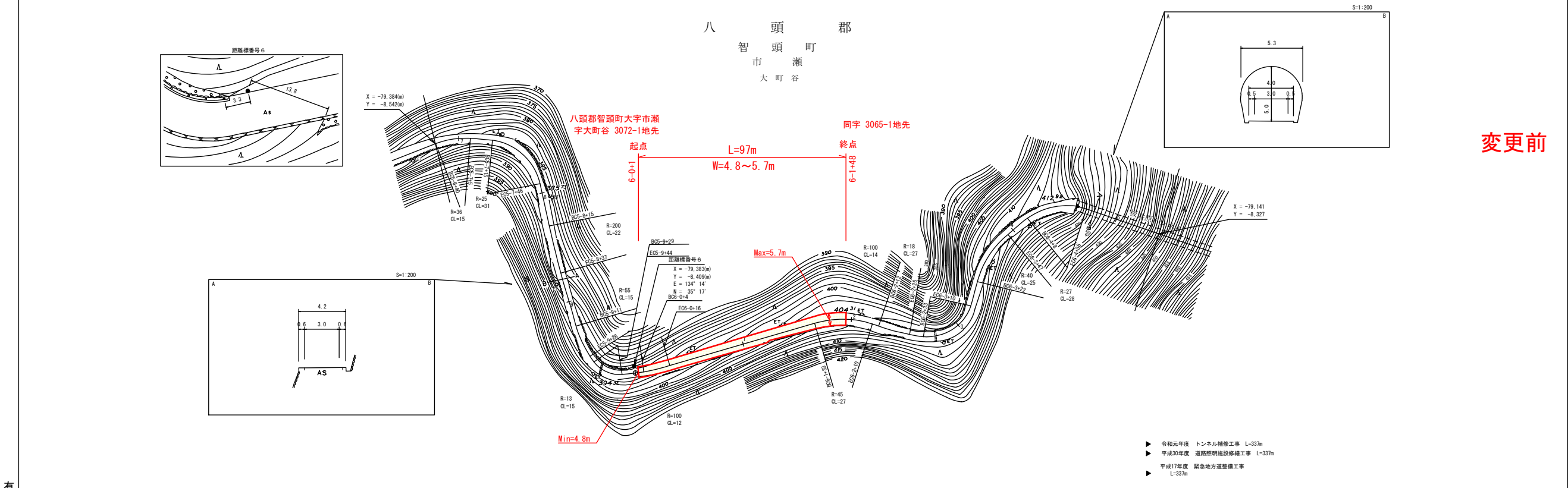
この地図は、建設省国土院の承認を得て、同院所管の測量機及び測量成果を
使用して図製したものである。(測量番号) 昭55、中出第44号

この地図は、建設省国土院の承認を得て、同院所管の測量機及び測量成果を
使用して図製したものである。(測量番号) 昭55、中出第44号

道 路 台 帳 付 図

鳥 取 県

| | | | | | | | | | | | | | |
|------|------------|------|----------|-------|-------|------|-------|-----|-------|----|-----------|------|------|
| 調整年月 | 令和 2 年 3 月 | 図面縮尺 | 1 : 1000 | 路線コード | 21-40 | 道路種別 | 主要地方道 | 路線名 | 智頭用瀬線 | 区間 | 5-7 ~ 6-5 | 図面番号 | 29-7 |
|------|------------|------|----------|-------|-------|------|-------|-----|-------|----|-----------|------|------|



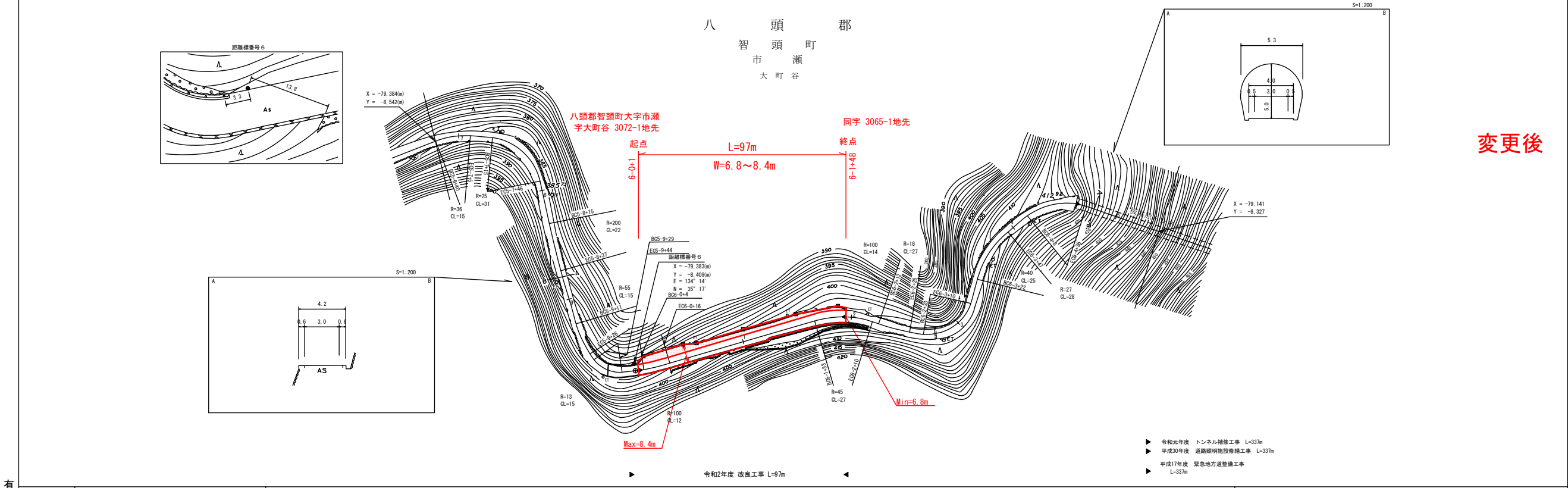
| | | | | | | | | | | | | | |
|----------|------|--|--|--|--|--|--|--|--|--|--|--|--|
| 有限会社アトラス | 車道幅員 | | | | | | | | | | | | |
| | 路面種別 | | | | | | | | | | | | |
| | 縦断勾配 | | | | | | | | | | | | |
| | 距離程 | | | | | | | | | | | | |

この地図は、建設省国土院の承認を得て、同院所管の測量機及び測量成果を使用して作成したものである。(測図番号) 昭55、中出第44号

道 路 台 帳 付 図

鳥 取 県

| | | | | | | | | | | | | | |
|------|------------|------|----------|-------|-------|------|-------|-----|-------|----|-----------|------|------|
| 調整年月 | 令和 3 年 3 月 | 図面縮尺 | 1 : 1000 | 路線コード | 21-40 | 道路種別 | 主要地方道 | 路線名 | 智頭用瀬線 | 区間 | 5-7 ~ 6-5 | 図面番号 | 29-7 |
|------|------------|------|----------|-------|-------|------|-------|-----|-------|----|-----------|------|------|



| | | | | | | | | | | | | | |
|----------|------|--|--|--|--|--|--|--|--|--|--|--|--|
| 株式会社アトラス | 車道幅員 | | | | | | | | | | | | |
| | 路面種別 | | | | | | | | | | | | |
| | 縦断勾配 | | | | | | | | | | | | |
| | 距離程 | | | | | | | | | | | | |

この地図は、建設省国土院の承認を得て、同院所管の測量機及び測量成果を使用して作成したものである。(測図番号) 昭55、中出第44号